

LES BASES DE DONNÉES ICONOGRAPHIQUES

ENJEUX ET DÉFIS DE LEUR PUBLICATION EN OPEN ACCESS

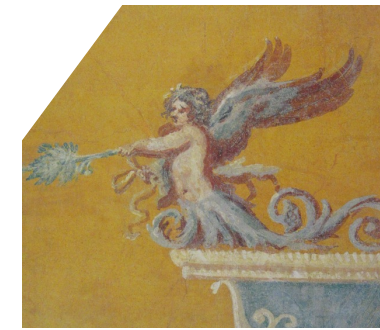
OPEN SCIENCE DAY

ULiège

27 octobre 2023

Stéphanie Derwael

Chargée de recherches F.R.S.-FNRS, ULiège
Chercheuse associée, IFEA



LA BASE DE DONNÉES ICONOGRAPHIQUES

Formes et fonctions

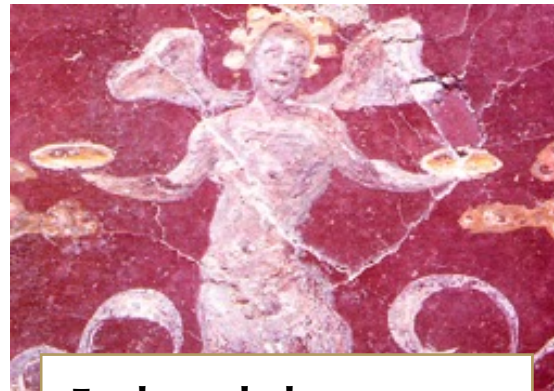
Diphuès · Iconothèque de l'hybride humano-végétal

Diphuès

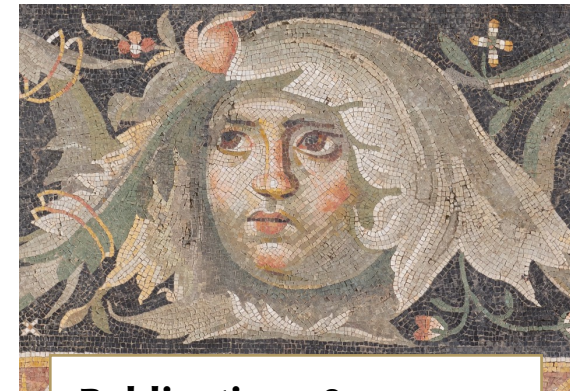
Diphuès (adjectif, du grec διφύης) : de double nature, hybride



Présentation



Explorer la base



**Publications &
documentation**

Similar images x Add more keywords to refine your results

Creative Images



FILTERS

CREATIVE EDITORIAL VIDEO

All Photos Illustrations Vectors

4,947 Stock Photos and High-res Pictures

Browse 4,947 photos and images available, or start a new search to explore more photos and images.



Banque d'images à finalité commerciale

Search the world's best creative photos and images

Creative Images



A carved face on a marble slab at the Roman ruins of the Decapolis city of Gadara at Umm Qais. - stock photo
Umm Qais, Irbid, Jordan, Middle East



gettyimages
Credit: Anders Blomqvist

PURCHASE A LICENCE

All Royalty-Free licences include global use rights, comprehensive protection, and simple pricing with volume discounts available

- Small 150.00 €
- Medium 335.00 €
3875 x 2507 px (32.81 x 21.23 cm)
300 dpi | 9.7 MP
- Market-freeze
Protect your creative work - we'll remove this image from our site for as long as you need it.

335.00 € EUR

ADD TO BASKET

GET THIS IMAGE FOR 300 €

Banque d'images

Une source d'images d'une extraordinaire richesse

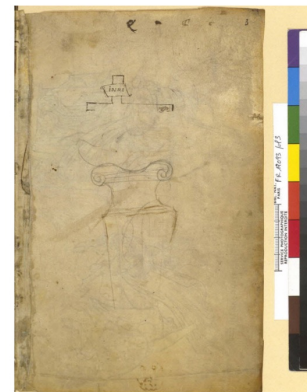
Un service pensé pour les usages professionnels

DÉCOUVRIR LA BANQUE D'IMAGES

Outil d'exploration des collections iconographiques numérisées de la bibliothèque, la banque d'images permet, notamment au public professionnel, d'acheter les images en haute définition et de payer la redevance pour leur utilisation commerciale.



Banque d'images patrimoniales



Recherche Autre recherche Exécuter recherche Afficher tout Trier/n° d'inv. < << >> >

N° inv. Image **ZLIT.00003**

Site Zliten (Libye)
 Localisation Villa de Dar Buc Amara
 Type Edifices Edifices domestiques
 Lieu de conservation Tripoli, Musée
 Datation Fin du Ier siècle, début du IIè siècle ap. J.-C. Date min. +100 Date max. +130

DESCRIPTION
 Mosaïque à échiquier avec plaques d'opus sectile géométriques alternant avec des bustes des médaillons portant des poissons . Autour scènes de combats de gladiateurs.

Identification/matériau Mosaïque Opus sectile

Observation


Aurigemma 1960 pl. 136-154, p. 55-67
 CMGR I 1965 p.147-154

Province Province de Tripolitaine Fiche renseignée par **Listina bibliographie**
 Alix Barbet-Joëlle Carayon
 Pays Libye

Propriétaire obj. Déterminateur fiche Alix Barbet
 Date saisie 12/01/2009 Date modification 22/03/2021

Auteur original
 ©:thodologie de la base : Alix Barbet, Joëlle Carayon. Conception, architecture et conventions de saisie : Joëlle Carayon, CNRS - UMR 8546, mention obligatoire.

Précisions n° arch. photo 2006/7/6



Auteur image BARBET, Alix, CNRS-ENS-Paris
 Année réalisation 2006

Exporter photo

Cliquer pour choisir un modèle en liste
 Photo - Biblio - Datation - Site - Edifices-Commentaire
 Datation - Photo- Description- Site - Observation
 Photo-Datation-Description-Commentaire
 Site, lieux conservation, localisation - Photo-Datation

Récapitulatif
 Liste Biblio.-Photo
 Listing bibliographie
 Provinces
 Présentation

Déconnexion

Banque d'images scientifiques

UNIVERSITÉ DE LIÈGE


RECHERCHER RÉPERTOIRE myULiège INTRANET FACULTAIRE FR

LIÈGE université
 Philosophie & Lettres


Diphuès · Iconothèque de l'hybride humano-végétal

Diphuès


Diphuès (adjectif, du grec διφύης) : de double nature, hybride



Présentation



Explorer la base



Publications & documentation

LA BASE DE DONNÉES ICONOGRAPHIQUES

Une construction savante





Détail d'une mosaïque de Cyrrhus
III^e s. apr. J.-C. (Alep Museum)



Détail du folio 5v du manuscrit de Villard de Honnecourt
c. 1200-1250 (Bibliothèque Nationale de France, Paris)



« The Foliate Head »
Clive Hicks-Jenckins, 2012



Corniche du pilier funéraire « du relief de l'école » de Neumagen
180-220 apr. J.-C.
Rheinisches Landesmuseum, Trèves



Corniche du pilier funéraire « du relief de l'école » de Neumagen
180-220 apr. J.-C.
Rheinisches Landesmuseum, Trèves



Trône en marbre, Rome
Staatliche Museen zu Berlin

L'hybride, marqueur culturel
révélateur d'un rapport au monde,
au divin, à l'altérité et à la nature



Ange gardien
Pietro da Cortona (1656)



Avatar de James Cameron (2009)



Terminator 6 de Tim Miller (2019)



Le Seigneur des Anneaux (2002)



Le jardin des délices, détail
Jérôme Bosch (1480-1505)

Accueil Insertion Dessin Mise en page Formules Données Révision Affichage Automatisation Dites-le-nous

Commentaires Partager

Coller Times New Roman 11 Standard

Mise en forme conditionnelle Mettre sous forme de tableau Styles de cellule

Insérer Supprimer Mise en forme

Trier et filtrer Rechercher et sélectionner Analyser des données

Y229 fx Indéterminé

	A	B	C	D	E	F	G	H	I	J	
91	Mo.It-D.2	Mosaïque perdue du C	Italie	Rome	Domestique	Domus		« mosaïque du buste de Dionysos »	Mosaïque	Architecture_pavement de sol	1704, 19
92	Mo.It-D.3	Mosaïque du nymphée	Italie	Herculanum	Domestique	Maison de Neptune et Amphitrite (Triclinium d'été)		façade du nymphée	Mosaïque	Architecture_revêtement de murs_zone	
93	Mo.It-D.4	Mosaïque de Nola	Italie	Nola (Nuvlana)	Domestique	Maison		bassin inférieur d'une fontaine	Mosaïque	Architecture_aménagement hydraulique	1961
94	Mo.It-D.5	Mosaïque de la maison	Italie	Ostia antica	Domestique	Maison des Parois jaunes		pièce C	Mosaïque	Architecture_pavement de sol	
95	Mo.It-D.6	Mosaïque « du génie d	Italie	Ravenne	Domestique	Domus « du génie des eaux »		Pièce B, mosaïque « du génie des eaux »	Mosaïque	Architecture_pavement de sol	2011
96	Mo.It-F.1	Mosaïque du mausolée	Italie	Rome	Funéraire	mausolée		pièce au sud de la chambre funéraire du n	Mosaïque	Architecture_pavement de sol	
97	Mo.It-Ind.1	Mosaïque de Cividale	Italie	Cividale del Friuli (Foro	Indéterminé			Pièce 4 d'un complexe non identifié, cent	Mosaïque	Architecture_aménagement hydraulique	1818
98	Mo.It-Ind.2	Mosaïques « Kinnaird	Italie	Rome	Indéterminé				Mosaïque	Architecture_pavement de sol	1823
99	Mo.It-Ind.3	Mosaïque de Suse	Italie	Castelleone de Suasa (S	Indéterminé	Edifice 4		pièce A de l'« édifice 4 » (peut-être therm	Mosaïque	Architecture_pavement de sol	
100	Mo.It-Ind.4	Mosaïque de chasse à l	Italie	Pouzzoles (Puteoli)	Indéterminé			mosaïque de la chasse à l'ours	Mosaïque	Architecture_pavement de sol	1901
101	Mo.It-ME.1	Mosaïque de la pièce C	Italie	Ostia antica	Monuments des eaux	Thermes maritimes (III, 8)		pièce C	Mosaïque	Architecture_pavement de sol	
102	Mo.It-ME.2	Mosaïque de la pièce E	Italie	Ostia antica	Monuments des eaux	Thermes maritimes (III, 8)		pièce D	Mosaïque	Architecture_pavement de sol	
103	Mo.J-D.1	Mosaïque de Naplouse	Judée	Naplouse/Nablus (Flavi	Domestique	Domus	Triclinium		Mosaïque	Architecture_pavement de sol	1973
104	Mo.J-F.1	Mosaïque de Beth She	Judée	Beth Shean (Scythopolis)	Funéraire	Tombe	Chambre funéraire		Mosaïque	Architecture_pavement de sol	1934
105	Mo.J-F.2	Mosaïque « d'Orphée	Judée	Jérusalem (Aelia Capito	Funéraire	Tombe	Chambre funéraire	mosaïque « d'Orphée »	Mosaïque	Architecture_pavement de sol	1901
106	Mo.Lu-Ind.1	Mosaïque « d'Océan »	Lusitanie	Faro (Ossonoba)	Indéterminé			Mosaïque « d'Océan »	Mosaïque	Architecture_pavement de sol	1976
107	Mo.MC-D.1	Mosaïque de l'oeucus 1	Maurétanie Césarienne	Djemila (Cuicul)	Domestique	Maison d'Europe	Oecus	oeucus 18	Mosaïque	Architecture_pavement de sol	1914
108	Mo.MC-D.2	Mosaïque « du triomp	Maurétanie Césarienne	Sétif	Domestique	Villa	Triclinium	mosaïque « du triomphe indien de Dionys	Mosaïque	Architecture_pavement de sol	1970
109	Mo.Me-D.1	Mosaïque « des reines	Mésopotamie	Sanliurfa (Edessa)	Domestique	Villa	Tablinum	mosaïque « des reines Amazones »	Mosaïque	Architecture_pavement de sol	2007
110	Mo.Nu-D.1	Mosaïque « du Flumen	Numidie	Timgad (Thamugadi)	Domestique	Maison au Nord du Capitole		galerie Ouest	Mosaïque	Architecture_pavement de sol	
111	Mo.Sy-D.1	Mosaïque de la maison	Syrie	Belkis (Seleukeia Zeugr	Domestique	Maison de Poséidon		pièce P5 (« Chambre d'Eros »), Maison d	Mosaïque	Architecture_pavement de sol	
112	Mo.Sy-D.2	Mosaïque de la maison	Syrie	Belkis (Seleukeia Zeugr	Domestique	Maison des Synaristósai/de Zôsimo	Triclinium	pièce P13	Mosaïque	Architecture_pavement de sol	2000
113	Mo.Sy-D.3	Mosaïque de la maison	Syrie	Harbye (Daphnè)	Domestique	Maison de la Table servie		mosaïque « de Narcisse et Echo » de la pi	Mosaïque	Architecture_pavement de sol	
114	Mo.Sy-D.4	Mosaïque « des Saison	Syrie	Harbye (Daphnè)	Domestique	Villa Constantinienn		mosaïque « des Saisons » à l'Est de la pi	Mosaïque	Architecture_pavement de sol	1935
115	Mo.Sy-D.5	Mosaïque de la salle 4	Syrie	Harbye (Daphnè)	Domestique	Villa Constantinienn		pièce 4 (Levi 1947, p. 256-257 : palest	Mosaïque	Architecture_pavement de sol	1935
116	Mo.Sy-D.6	Mosaïque d'une villa d	Syrie	Kahramanmaraş (Germ	Domestique	Villa			Mosaïque	Architecture_pavement de sol	
117	Mo.Sy-D.7	Mosaïque « des musici	Syrie	Mariamin	Domestique	Maison des Musiciennes		mosaïque « des musiciennes »	Mosaïque	Architecture_pavement de sol	1960
118	Mo.Sy-D.8	Mosaïque d'une maiso	Syrie	Nebi Hourî (Cyrhus)	Domestique	Maison		pièce 1	Mosaïque	Architecture_pavement de sol	2008
119	Mo.Sy-D.9	Mosaïque de la maison	Syrie	Séleucie de Piérie (Sele	Domestique	Maison du Concours de boisson	Triclinium	pièce 1, mosaïque "du concours de boisso	Mosaïque	Architecture_pavement de sol	
120	Mo.Sy-D.10	Mosaïque d'une domu	Syrie	Sôran (Apamène)	Domestique	Domus		pièce Ouest	Mosaïque	Architecture_pavement de sol	
121	Mo.Sy-D.11	Mosaïque de la Maiso	Syrie	Hama sur l'Oronthe	Domestique	Maison des Mosaïques		mosaïque Mos.I, 46 de la pièce M.1	Mosaïque	Architecture_pavement de sol	
122	Mo.Sy-Ind.1	Mosaïque d'Apamée	Syrie	Apamée de Syrie (Apan	Indéterminé				Mosaïque	Architecture_pavement de sol	
123	Mo.Sy-Ind.2	Mosaïque « des Provin	Syrie	Belkis (Seleukeia Zeugr	Indéterminé			mosaïque « des Provinces »	Mosaïque	Architecture_pavement de sol	pillage e
124	Mo.Sy-Ind.3	Mosaïque « d'Héraclès	Syrie	Homs (Emesa)	Indéterminé			mosaïque « d'Héraclès »	Mosaïque	Architecture_pavement de sol	1989
125	Mo.Sy-Ind.4	Mosaïque de Germanic	Syrie	Kahramanmaraş (Germ	Indéterminé				Mosaïque	Architecture_pavement de sol	
126	Mo.Sy-Ind.5	Mosaïque de Palmyre	Syrie	Palmyre	Indéterminé			Ensemble de la mosaïque « de Belléropho	Mosaïque	Architecture_pavement de sol	2003
127	Mo.Sy-Ind.6	Mosaïque de Rastan	Syrie	Rastan (Arethusa)	Indéterminé			Mosaïque « au paysage portuaire »	Mosaïque	Architecture_pavement de sol	

LA BASE DE DONNÉES ICONOGRAPHIQUES

Un outil de médiation

Mo.Ar-D.2(a-c) Mosaïque « de Ploutos » de *Philippopolis*. Shahba (*Philippopolis*), Arabie. Maison, quatre angles de la bordure de la mosaïque « de Ploutos ». Musée de As-Suweyda. Mosaïque de sol polychrome ; quelques grosses lacunes sur la bordure et le tableau ; deux têtes des angles supérieurs presque intactes, moitié inférieure du visage manquante pour la tête de l'angle inférieur g. et partie g. de la barbe manquante pour la tête de l'angle inférieur dr. H. 60 (bordure). III^e s. apr. J.-C. (OVADIAH & TURNHEIM 1997), 244-249 apr. J.-C. (TALGAM & WEISS 2004), milieu du III^e s. apr. J.-C. (BALTY 2011b), 245-260 apr. J.-C. (DUCHESNE-GUILLEMIN 1975), premier quart du IV^e s. apr. J.-C. (LAVAGNE *et alii* 2000), 316-317 apr. J.-C. (DARMON 1980) ; restauration de la portion supérieure de la bordure c. 320 apr. J.-C. (BALTY 1977), ou sous la Tétrarchie (BALTY 2011b).



Double filet ; bordure sur fond noir avec rinceaux d'acanthé (ocre, bleu, rouge, rose, blanc) émergeant d'un Amour ailé aux jambes végétalisées (situé au milieu du côté inférieur dans l'axe du tableau) et des têtes végétalisées (?) (aux angles) et dont l'opposition entre les feuilles détermine des volutes peuplées d'Amours ailés plus petits chassant des animaux sauvages (lions, panthère, taureau, gazelle, cerf, oiseau) ; double filet ; tableau central avec des personnages identifiés par leur nom : au registre supérieur, une femme tenant un rhyton et passant son bras autour des épaules d'un homme (...OC), tous deux allongés, un personnage tenant un plateau chargé de fruits à g. et le dieu Ploutos (ΠΛΟΥΤΟΣ) couronné de feuilles et d'un *calathos* et s'appuyant sur un bâton à dr., au registre inférieur la Terre (ΓΗ) couronnée d'épis et d'un *calathos* et accompagnant deux enfants, l'Été (ΘΕΡΟΣ) couronné d'épis et portant une gerbe d'épis, le Printemps (ΑΙΑΡ) couronné de feuilles et de fleurs et portant un animal (agneau ?) devant une table à trois pieds léonins, à dr. deux personnages fort endommagés précédés d'une inscription fragmentaire sur deux lignes (ΜΕΘ.../Ρ...), l'un en tunique courte tenant une grappe de raisin, l'autre en tunique longue et manteau tenant un gros élément allongé. Têtes de trois-quarts orientées dans le sens du tableau central et tournées vers celui-ci, couvertes de feuilles d'acanthé (bleu-gris, revers rouge-ocre) ; grands yeux ouverts ; nez droit ; petite bouche fermée aux lèvres charnues.

- a : grande feuille recouvrant la tête à la manière d'un casque, avec trois larges folioles polylobés recourbés vers le haut au-dessus du front ; cheveux faits de longues feuilles descendant de part et d'autre du visage sous le casque végétalisé ; dans la prolongation des joues et de la lèvre supérieure, longues feuilles descendant en oblique ; menton couvert d'une large feuille descendante à l'extrémité recourbée vers le haut ; sourcils tombants (feuilles ?) ; regard à g.
- b : une tête surmontée d'un élément cylindrique à sommet évasé (*calathos* ?) au-dessus d'une grande feuille recouvrant la tête à la manière d'un casque et d'où émergent les cheveux, faits de deux longues feuilles aux extrémités latérales recourbées vers le haut à hauteur des tempes ; sourcils tombants ; regard à dr. vers le spectateur.
- c : deux têtes rondes ; cheveux faits de grandes feuilles aux extrémités recourbées vers le haut, une dressée au-dessus du front, une latérale couvrant la tête, une descendante de chaque côté du visage ; sourcils naturels froncés ; regard vers le centre de la bordure supérieure.

Typologie (a) : barbe trifide ; cheveux naturalistes à feuilles longues ; cheveux en « casque » végétalisé ; sourcils feuillus (?).
 (b) : cheveux naturalistes à feuilles longues ; cheveux en « casque » végétalisé ; accessoire cheveux.
 (c) : cheveux naturalistes à feuilles longues.

Cliché couleur, cliché noir et blanc, description.

DUCHESNE-GUILLEMIN 1975, p. 106-107 ; BALTY 1977, p. 24-25 ; BALTY 1991, p. 83, pl. D ; OVADIAH & TURNHEIM 1997, p. 112 ; LAVAGNE *et alii* 2000, p. 212, fig. 68 ; TALGAM & WEISS 2004, p. 110, fig. 96 ; BALTY 2011b, p. 77, 80, 85, fig. 3c, 4c ; BALTY 2016, p. 103, fig. 4-5 ; Base Henri Stern n° 12345, 12353, 12354 ; DERWAELE 2016a, p. 218 ; DERWAELE 2021, p. 111, fig. 14 ; DERWAELE 2023, p. 23-24, fig. 17.

Mo.Ar-D.2 « Mosaïque de Ploutos » de *Philippopolis*

CONTEXTE

Province romaine	Arabie
Site	Shabba (<i>Philippopolis</i>), Syrie
Domaine	Domestique
Zone/édifice	Maison
Pièce/espace	Indéterminé
Nature du support	Mosaïque
Emplacement	Architecture
	Revêtement de sol

DECOUVERTE

Année	Non mentionnée
Pays	Syrie

CONSERVATION

Lieu de conservation	Musée de Suweida, Syrie
Numéro d'inventaire	Inconnu
Etat de conservation	Lacunaire

CARACTERISTIQUES PHYSIQUES

Matériau(x)	Marbre et (?)
Dimensions	H 60 cm (bordure)
Polychromie	Polychrome

DATATION

de	200 apr. J.-C.	à	325 apr. J.-C.
Remarques	III ^e s. apr. J.-C. (OVADIAH & TURNHEIM 1997), 244-249 apr. J.-C. (TALGAM & WEISS 2004), milieu du III ^e s. apr. J.-C. (BALTY 2011b), 245-260 apr. J.-C. (DUCHESNE-GUILLEMIN 1975), 300-325 apr. J.-C. (LAVAGNE et alii 2000), 316-317 apr. J.-C. (DARMON 1980) ; restauration portion supérieure bordure c. 320 apr. J.-C. (BALTY 1977) ou sous la Tétrarchie (BALTY 2011b).		

DECOR – FIGURE(S) HUMANO-VEGETALE(S)

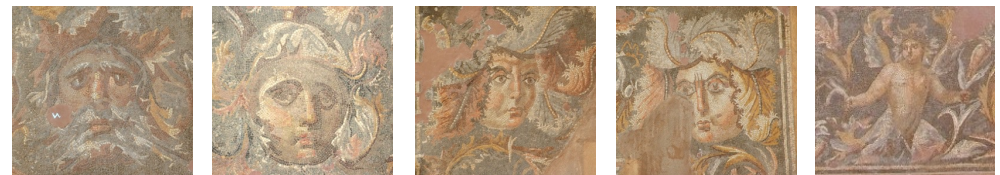
Figure(s) végétalisée(s)	Tête(s) végétalisée(s) : 4 Buste(s) végétalisé(s) : 1
Emplacement	Bordure Frise Angle(s) Centre(s) côté(s)
Typologie(s)	Tête(s) <ul style="list-style-type: none"> T-Mo.Ar-D.2a : barbe trifide coiffure en « casque » végétalisé T-Mo.Ar-D.2b : coiffure en « casque » végétalisé accessoires cheveux T-Mo.Ar-D.2c : cheveux naturalistes à feuilles longues
	Buste(s) <ul style="list-style-type: none"> B-Mo.Ar-D.2 : jambes en faisceaux accessoires cheveux ailes collier bulla saisit rinceaux
Description du décor	Double filet ; bordure sur fond noir avec rinceaux d'acanthé (ocre, bleu, rouge, rose, blanc) émergeant d'un Amour ailé aux jambes végétalisées (situé au milieu du côté inférieur dans l'axe du tableau) et des têtes végétalisées (...)

DOCUMENTATION

Sources utilisées	Cliché couleur, cliché noir et blanc, description.
Bibliographie	DUCHESNE-GUILLEMIN 1975, p. 106-107 ; BALTY 1977, p. 24-25 ; BALTY 1991, p. 83, pl. D ; OVADIAH & TURNHEIM 1997, p. 112 ; LAVAGNE et alii 2000, p. 212, fig. 68 ; TALGAM & WEISS 2004, p. 110, fig. 96 ; BALTY 2011b, p. 77, 80, 85, fig. 3c, 4c ; BALTY 2016, p. 103, fig. 4-5 ; Base Henri Stern n°12345, 12353, 12354.



Crédit Image : © Musée de Suweida ; Photo : Komeit Abdallah



LA BASE DE DONNÉES ICONOGRAPHIQUES

Un outil technique

Accueil Insertion Dessin Mise en page Formules Données Révision Affichage Automatisation Dites-le-nous

Commentaires Partager

Coller Times New Roman 11 Standard

Mise en forme conditionnelle Mettre sous forme de tableau Styles de cellule

Insérer Supprimer Mise en forme

Trier et filtrer Rechercher et sélectionner Analyser des données

Y229 fx Indéterminé

	A	B	C	D	E	F	G	H	I	J	
91	Mo.It-D.2	Mosaïque perdue du C	Italie	Rome	Domestique	Domus		« mosaïque du buste de Dionysos »	Mosaïque	Architecture_pavement de sol	1704, 19
92	Mo.It-D.3	Mosaïque du nymphée	Italie	Herculanum	Domestique	Maison de Neptune et Amphitrite (Triclinium d'été)		façade du nymphée	Mosaïque	Architecture_revêtement de murs_zone	
93	Mo.It-D.4	Mosaïque de Nola	Italie	Nola (Nuvlana)	Domestique	Maison		bassin inférieur d'une fontaine	Mosaïque	Architecture_aménagement hydraulique	1961
94	Mo.It-D.5	Mosaïque de la maison	Italie	Ostia antica	Domestique	Maison des Parois jaunes		pièce C	Mosaïque	Architecture_pavement de sol	
95	Mo.It-D.6	Mosaïque « du génie d	Italie	Ravenne	Domestique	Domus « du génie des eaux »		Pièce B, mosaïque « du génie des eaux »	Mosaïque	Architecture_pavement de sol	2011
96	Mo.It-F.1	Mosaïque du mausolée	Italie	Rome	Funéraire	mausolée		pièce au sud de la chambre funéraire du n	Mosaïque	Architecture_pavement de sol	
97	Mo.It-Ind.1	Mosaïque de Cividale	Italie	Cividale del Friuli (Foro	Indéterminé			Pièce 4 d'un complexe non identifié, cent	Mosaïque	Architecture_aménagement hydraulique	1818
98	Mo.It-Ind.2	Mosaïques « Kinnaird	Italie	Rome	Indéterminé				Mosaïque	Architecture_pavement de sol	1823
99	Mo.It-Ind.3	Mosaïque de Suse	Italie	Castelleone de Suasa (S	Indéterminé	Edifice 4		pièce A de l'« édifice 4 » (peut-être therm	Mosaïque	Architecture_pavement de sol	
100	Mo.It-Ind.4	Mosaïque de chasse à l	Italie	Pouzzoles (Puteoli)	Indéterminé			mosaïque de la chasse à l'ours	Mosaïque	Architecture_pavement de sol	1901
101	Mo.It-ME.1	Mosaïque de la pièce C	Italie	Ostia antica	Monuments des eaux	Thermes maritimes (III, 8)		pièce C	Mosaïque	Architecture_pavement de sol	
102	Mo.It-ME.2	Mosaïque de la pièce E	Italie	Ostia antica	Monuments des eaux	Thermes maritimes (III, 8)		pièce D	Mosaïque	Architecture_pavement de sol	
103	Mo.J-D.1	Mosaïque de Naplouse	Judée	Naplouse/Nablus (Flavi	Domestique	Domus	Triclinium		Mosaïque	Architecture_pavement de sol	1973
104	Mo.J-F.1	Mosaïque de Beth She	Judée	Beth Shean (Scythopoli	Funéraire	Tombe	Chambre funéraire		Mosaïque	Architecture_pavement de sol	1934
105	Mo.J-F.2	Mosaïque « d'Orphée	Judée	Jérusalem (Aelia Capito	Funéraire	Tombe	Chambre funéraire	mosaïque « d'Orphée »	Mosaïque	Architecture_pavement de sol	1901
106	Mo.Lu-Ind.1	Mosaïque « d'Océan »	Lusitanie	Faro (Ossonoba)	Indéterminé			Mosaïque « d'Océan »	Mosaïque	Architecture_pavement de sol	1976
107	Mo.MC-D.1	Mosaïque de l'oecus 1	Maurétanie Césarienne	Djemila (Cuicul)	Domestique	Maison d'Europe	Oecus	oeucus 18	Mosaïque	Architecture_pavement de sol	1914
108	Mo.MC-D.2	Mosaïque « du triomp	Maurétanie Césarienne	Sétif	Domestique	Villa	Triclinium	mosaïque « du triomphe indien de Dionys	Mosaïque	Architecture_pavement de sol	1970
109	Mo.Me-D.1	Mosaïque « des reines	Mésopotamie	Sanliurfa (Edessa)	Domestique	Villa	Tablinum	mosaïque « des reines Amazones »	Mosaïque	Architecture_pavement de sol	2007
110	Mo.Nu-D.1	Mosaïque « du Flumen	Numidie	Timgad (Thamugadi)	Domestique	Maison au Nord du Capitole		galerie Ouest	Mosaïque	Architecture_pavement de sol	
111	Mo.Sy-D.1	Mosaïque de la maison	Syrie	Belkis (Seleukeia Zeugr	Domestique	Maison de Poséidon		pièce P5 (« Chambre d'Eros »), Maison d	Mosaïque	Architecture_pavement de sol	
112	Mo.Sy-D.2	Mosaïque de la maison	Syrie	Belkis (Seleukeia Zeugr	Domestique	Maison des Synaristósai/de Zôsimo	Triclinium	pièce P13	Mosaïque	Architecture_pavement de sol	2000
113	Mo.Sy-D.3	Mosaïque de la maison	Syrie	Harbye (Daphnè)	Domestique	Maison de la Table servie		mosaïque « de Narcisse et Echo » de la pi	Mosaïque	Architecture_pavement de sol	
114	Mo.Sy-D.4	Mosaïque « des Saison	Syrie	Harbye (Daphnè)	Domestique	Villa Constantinienne		mosaïque « des Saisons » à l'Est de la pièc	Mosaïque	Architecture_pavement de sol	1935
115	Mo.Sy-D.5	Mosaïque de la salle 4	Syrie	Harbye (Daphnè)	Domestique	Villa Constantinienne		pièce 4 (Levi 1947, p. 256-257 : palestres)	Mosaïque	Architecture_pavement de sol	1935
116	Mo.Sy-D.6	Mosaïque d'une villa d	Syrie	Kahramanmaraş (Germ	Domestique	Villa			Mosaïque	Architecture_pavement de sol	
117	Mo.Sy-D.7	Mosaïque « des musici	Syrie	Mariamin	Domestique	Maison des Musiciennes		mosaïque « des musiciennes »	Mosaïque	Architecture_pavement de sol	1960
118	Mo.Sy-D.8	Mosaïque d'une maiso	Syrie	Nebi Hourî (Cyrhus)	Domestique	Maison		pièce 1	Mosaïque	Architecture_pavement de sol	2008
119	Mo.Sy-D.9	Mosaïque de la maison	Syrie	Séleucie de Piérie (Sele	Domestique	Maison du Concours de boisson	Triclinium	pièce 1, mosaïque "du concours de boisso	Mosaïque	Architecture_pavement de sol	
120	Mo.Sy-D.10	Mosaïque d'une domu	Syrie	Sôran (Apamène)	Domestique	Domus		pièce Ouest	Mosaïque	Architecture_pavement de sol	
121	Mo.Sy-D.11	Mosaïque de la Maiso	Syrie	Hama sur l'Oronthe	Domestique	Maison des Mosaïques		mosaïque Mos.I, 46 de la pièce M.1	Mosaïque	Architecture_pavement de sol	
122	Mo.Sy-Ind.1	Mosaïque d'Apamée	Syrie	Apamée de Syrie (Apan	Indéterminé				Mosaïque	Architecture_pavement de sol	
123	Mo.Sy-Ind.2	Mosaïque « des Provin	Syrie	Belkis (Seleukeia Zeugr	Indéterminé			mosaïque « des Provinces »	Mosaïque	Architecture_pavement de sol	pillage e
124	Mo.Sy-Ind.3	Mosaïque « d'Héraclès	Syrie	Homs (Emesa)	Indéterminé			mosaïque « d'Héraclès »	Mosaïque	Architecture_pavement de sol	1989
125	Mo.Sy-Ind.4	Mosaïque de Germanic	Syrie	Kahramanmaraş (Germ	Indéterminé				Mosaïque	Architecture_pavement de sol	
126	Mo.Sy-Ind.5	Mosaïque de Palmyre	Syrie	Palmyre	Indéterminé			Ensemble de la mosaïque « de Belléropho	Mosaïque	Architecture_pavement de sol	2003
127	Mo.Sy-Ind.6	Mosaïque de Palmyre	Syrie	Palmyre (Arethusa)	Indéterminé			Mosaïque « au paysage portuaire »	Mosaïque	Architecture_pavement de sol	

Mo.Ar-D.2 « Mosaïque de Ploutos » de *Philippopolis*

CONTEXTE

Province romaine	Arabie
Site	Shabba (<i>Philippopolis</i>), Syrie
Domaine	Domestique
Zone/édifice	Maison
Pièce/espace	Indéterminé
Nature du support	Mosaïque
Emplacement	Architecture <ul style="list-style-type: none"> Revêtement de sol

DECOUVERTE

Année	Non mentionnée
Pays	Syrie

CONSERVATION

Lieu de conservation	Musée de Suweida, Syrie
Numéro d'inventaire	Inconnu
Etat de conservation	Lacunaire

CARACTERISTIQUES PHYSIQUES

Matériau(x)	Marbre et (?)
Dimensions	H 60 cm (bordure)
Polychromie	Polychrome

DATATION

de	200 apr. J.-C.	à	325 apr. J.-C.
Remarques	III ^e s. apr. J.-C. (OVADIAH & TURNHEIM 1997), 244-249 apr. J.-C. (TALGAM & WEISS 2004), milieu du III ^e s. apr. J.-C. (BALTY 2011b), 245-260 apr. J.-C. (DUCHESNE-GUILLEMIN 1975), 300-325 apr. J.-C. (LAVAGNE et alii 2000), 316-317 apr. J.-C. (DARMON 1980) ; restauration portion supérieure bordure c. 320 apr. J.-C. (BALTY 1977) ou sous la Tétrarchie (BALTY 2011b).		

DECOR – FIGURE(S) HUMANO-VEGETALE(S)

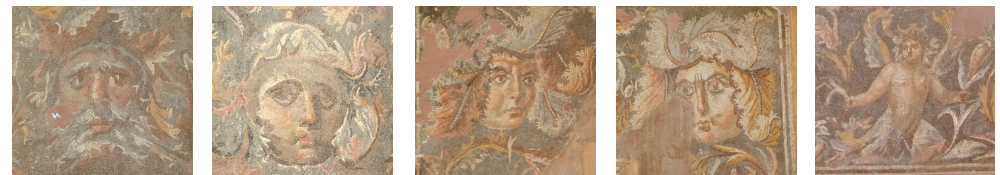
Figure(s) végétalisée(s)	<ul style="list-style-type: none"> Tête(s) végétalisée(s) : 4 Buste(s) végétalisé(s) : 1
Emplacement	<ul style="list-style-type: none"> Bordure <ul style="list-style-type: none"> Frise <ul style="list-style-type: none"> Angle(s) Centre(s) côté(s)
Typologie(s)	<ul style="list-style-type: none"> Tête(s) <ul style="list-style-type: none"> T-Mo.Ar-D.2a : <ul style="list-style-type: none"> barbe trifide coiffure en « casque » végétalisé T-Mo.Ar-D.2b : <ul style="list-style-type: none"> coiffure en « casque » végétalisé accessoires cheveux T-Mo.Ar-D.2c : <ul style="list-style-type: none"> cheveux naturalistes à feuilles longues Buste(s) <ul style="list-style-type: none"> B-Mo.Ar-D.2 : <ul style="list-style-type: none"> jambes en faisceaux accessoires cheveux ailes collier bulla saisit rinceaux
Description du décor	Double filet ; bordure sur fond noir avec rinceaux d'acanthé (ocre, bleu, rouge, rose, blanc) émergeant d'un Amour ailé aux jambes végétalisées (situé au milieu du côté inférieur dans l'axe du tableau) et des têtes végétalisées (...)

DOCUMENTATION

Sources utilisées	Cliché couleur, cliché noir et blanc, description.
Bibliographie	<ul style="list-style-type: none"> DUCHESNE-GUILLEMIN 1975, p. 106-107 ; BALTY 1977, p. 24-25 ; BALTY 1991, p. 83, pl. D ; OVADIAH & TURNHEIM 1997, p. 112 ; LAVAGNE et alii 2000, p. 212, fig. 68 ; TALGAM & WEISS 2004, p. 110, fig. 96 ; BALTY 2011b, p. 77, 80, 85, fig. 3c, 4c ; BALTY 2016, p. 103, fig. 4-5 ; Base Henri Stern n°12345, 12353, 12354.

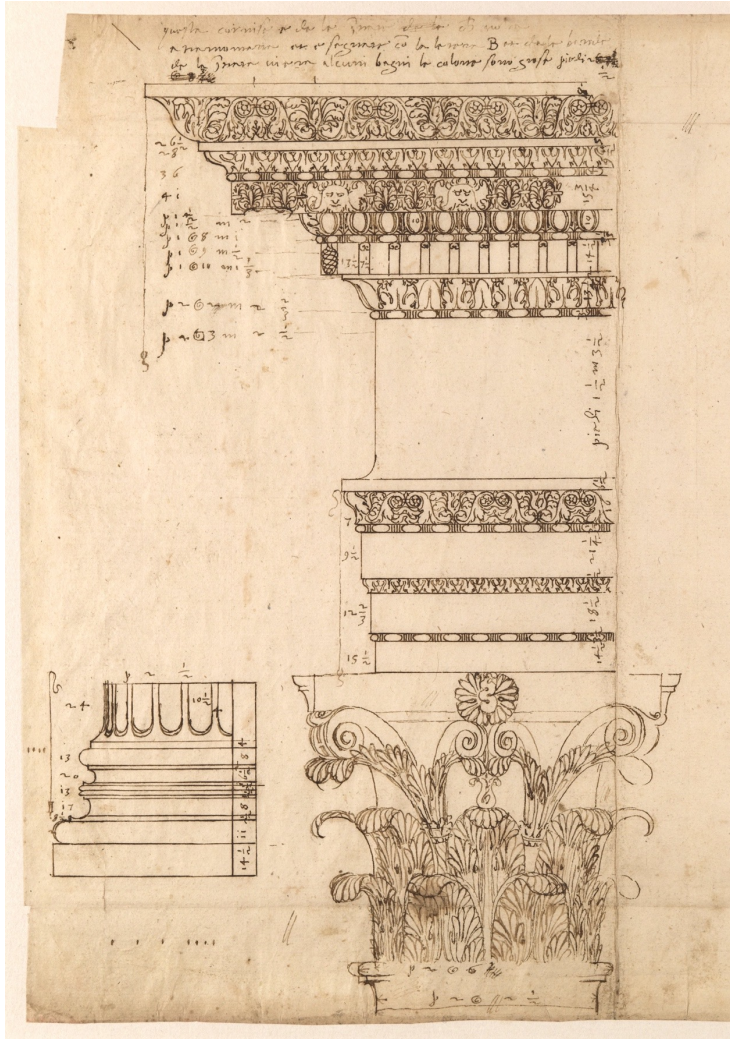


Crédit Image : © Musée de Suweida ; Photo : Komeit Abdallah

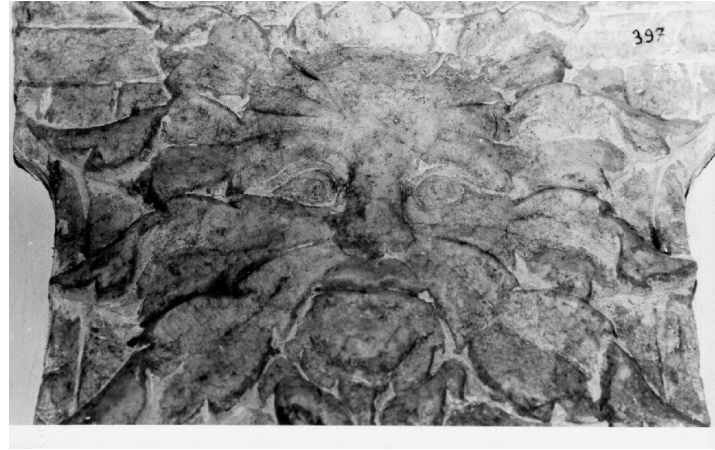


LA BASE DE DONNÉES ICONOGRAPHIQUES

Des données légiférées ?



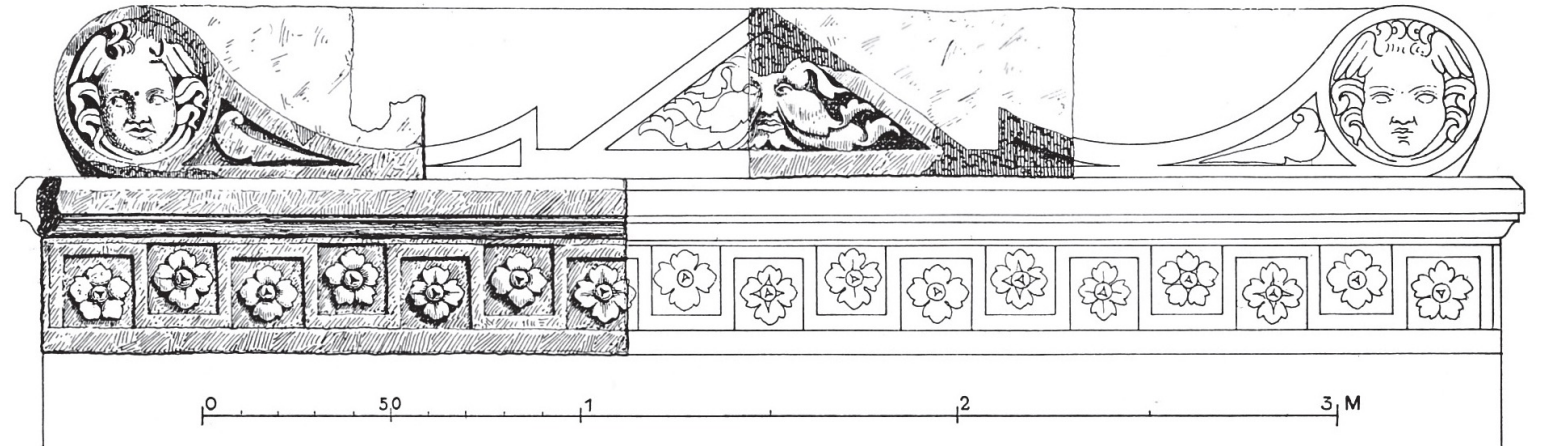
Etude des thermes de Caracalla
 Andrea Palladio, Rome, 1560
 (British Architectural Library, Londres)



Chapiteau perdu de Chassenon
 Photo d'archive - département de la Charente



Fresque de Stabies, MAN Naples
 Photo S. Derwael



Relevé d'un couronnement d'autel de Neumagen, 1932

Similar images x Add more keywords to refine your results

Creative Images



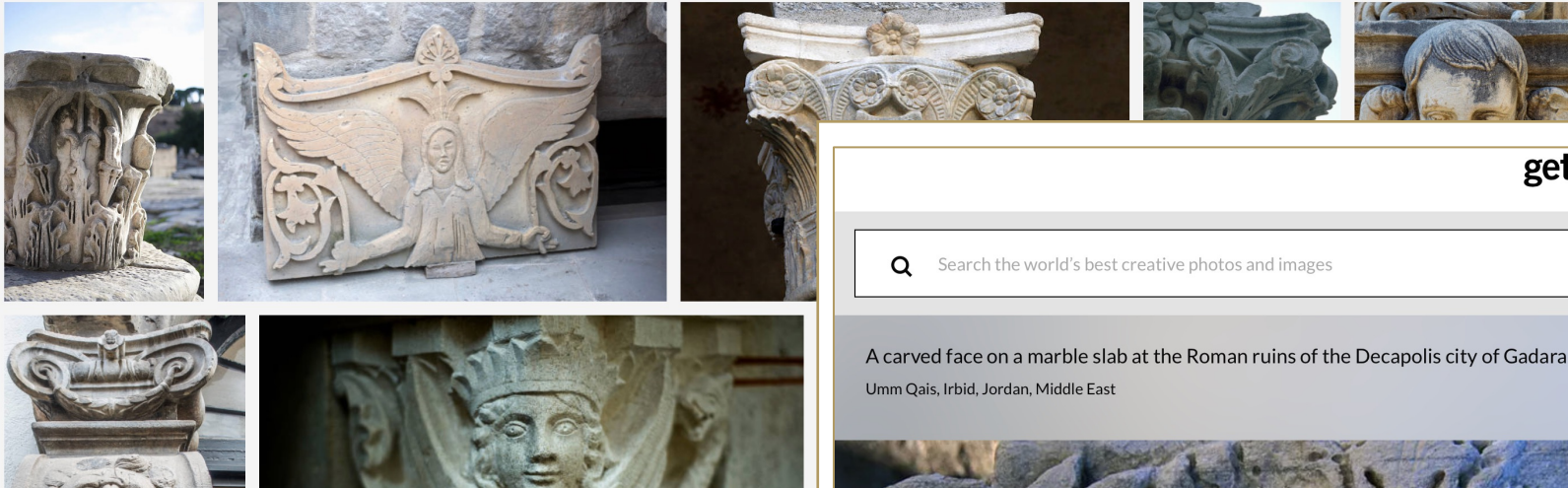
FILTERS

CREATIVE EDITORIAL VIDEO

All Photos Illustrations Vectors

4,947 Stock Photos and High-res Pictures

Browse 4,947 photos and images available, or start a new search to explore more photos and images.



Search the world's best creative photos and images

Creative Images



A carved face on a marble slab at the Roman ruins of the Decapolis city of Gadara at Umm Qais. - stock photo
Umm Qais, Irbid, Jordan, Middle East



gettyimages
Credit: Anders Blomqvist

PURCHASE A LICENCE

All Royalty-Free licences include global use rights, comprehensive protection, and simple pricing with volume discounts available ?

- Small 150.00 €
- Medium 335.00 €
3875 x 2507 px (32.81 x 21.23 cm)
300 dpi | 9.7 MP
- Market-freeze
Protect your creative work - we'll remove this image from our site for as long as you need it.

335.00 € EUR

ADD TO BASKET

GET THIS IMAGE FOR 300 €

Banque d'images à finalité commerciale

Mo.Ar-D.2 « Mosaïque de Ploutos » de *Philippopolis*

CONTEXTE

Province romaine	Arabie
Site	Shabba (<i>Philippopolis</i>), Syrie
Domaine	Domestique
Zone/édifice	Maison
Pièce/espace	Indéterminé
Nature du support	Mosaïque
Emplacement	Architecture Revêtement de sol

DECOUVERTE

Année	Non mentionnée
Pays	Syrie

CONSERVATION

Lieu de conservation	Musée de Suweida, Syrie
Numéro d'inventaire	Inconnu
Etat de conservation	Lacunaire

CARACTERISTIQUES PHYSIQUES

Matériau(x)	Marbre et (?)
Dimensions	H 60 cm (bordure)
Polychromie	Polychrome

DATATION

de	200 apr. J.-C.	à	325 apr. J.-C.
Remarques	III ^e s. apr. J.-C. (OVADIAH & TURNHEIM 1997), 244-249 apr. J.-C. (TALGAM & WEISS 2004), milieu du III ^e s. apr. J.-C. (BALTY 2011b), 245-260 apr. J.-C. (DUCHESNE-GUILLEMIN 1975), 300-325 apr. J.-C. (LAVAGNE et alii 2000), 316-317 apr. J.-C. (DARMON 1980) ; restauration portion supérieure bordure c. 320 apr. J.-C. (BALTY 1977) ou sous la Tétrarchie (BALTY 2011b).		

DECOR – FIGURE(S) HUMANO-VEGETALE(S)

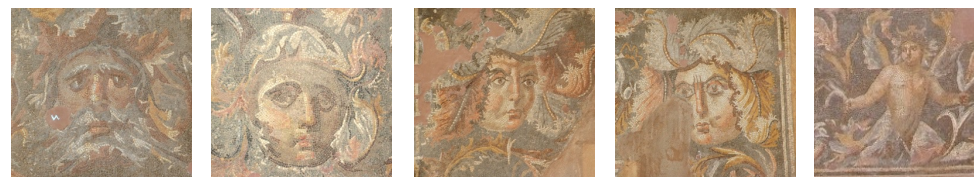
Figure(s) végétalisée(s)	<input checked="" type="checkbox"/> Tête(s) végétalisée(s) : 4 <input checked="" type="checkbox"/> Buste(s) végétalisé(s) : 1
Emplacement	<input checked="" type="checkbox"/> Bordure <input checked="" type="checkbox"/> Frise <input type="checkbox"/> Angle(s) <input type="checkbox"/> Centre(s) côté(s)
Typologie(s)	<input checked="" type="checkbox"/> Tête(s) : <ul style="list-style-type: none"> <input checked="" type="checkbox"/> T-Mo.Ar-D.2a : barbe trifide <input checked="" type="checkbox"/> coiffure en « casque » végétalisé <input checked="" type="checkbox"/> T-Mo.Ar-D.2b : coiffure en « casque » végétalisé <input checked="" type="checkbox"/> accessoires cheveux <input checked="" type="checkbox"/> T-Mo.Ar-D.2c : cheveux naturalistes à feuilles longues <input checked="" type="checkbox"/> Buste(s) : <ul style="list-style-type: none"> <input checked="" type="checkbox"/> B-Mo.Ar-D.2 : jambes en faisceaux <input checked="" type="checkbox"/> accessoires cheveux <input checked="" type="checkbox"/> ailes <input checked="" type="checkbox"/> collier bulla <input checked="" type="checkbox"/> saisit rinceaux
Description du décor	Double filet ; bordure sur fond noir avec rinceaux d'acanthé (ocre, bleu, rouge, rose, blanc) émergeant d'un Amour ailé aux jambes végétalisées (situé au milieu du côté inférieur dans l'axe du tableau) et des têtes végétalisées (...)

DOCUMENTATION

Sources utilisées	Cliché couleur, cliché noir et blanc, description.
Bibliographie	<ul style="list-style-type: none"> DUCHESNE-GUILLEMIN 1975, p. 106-107 ; BALTY 1977, p. 24-25 ; BALTY 1991, p. 83, pl. D ; OVADIAH & TURNHEIM 1997, p. 112 ; LAVAGNE et alii 2000, p. 212, fig. 68 ; TALGAM & WEISS 2004, p. 110, fig. 96 ; BALTY 2011b, p. 77, 80, 85, fig. 3c, 4c ; BALTY 2016, p. 103, fig. 4-5 ; Base Henri Stern n°12345, 12353, 12354.



Crédit Image : © Musée de Suweida ; Photo : Komeit Abdallah



Utilisation des données conditionnée à la citation :

© *Diphuès Database* – création et gestion : Stéphanie Derwael – URL (...)

LA BASE DE DONNÉES ICONOGRAPHIQUES

Un outil pérenne ?

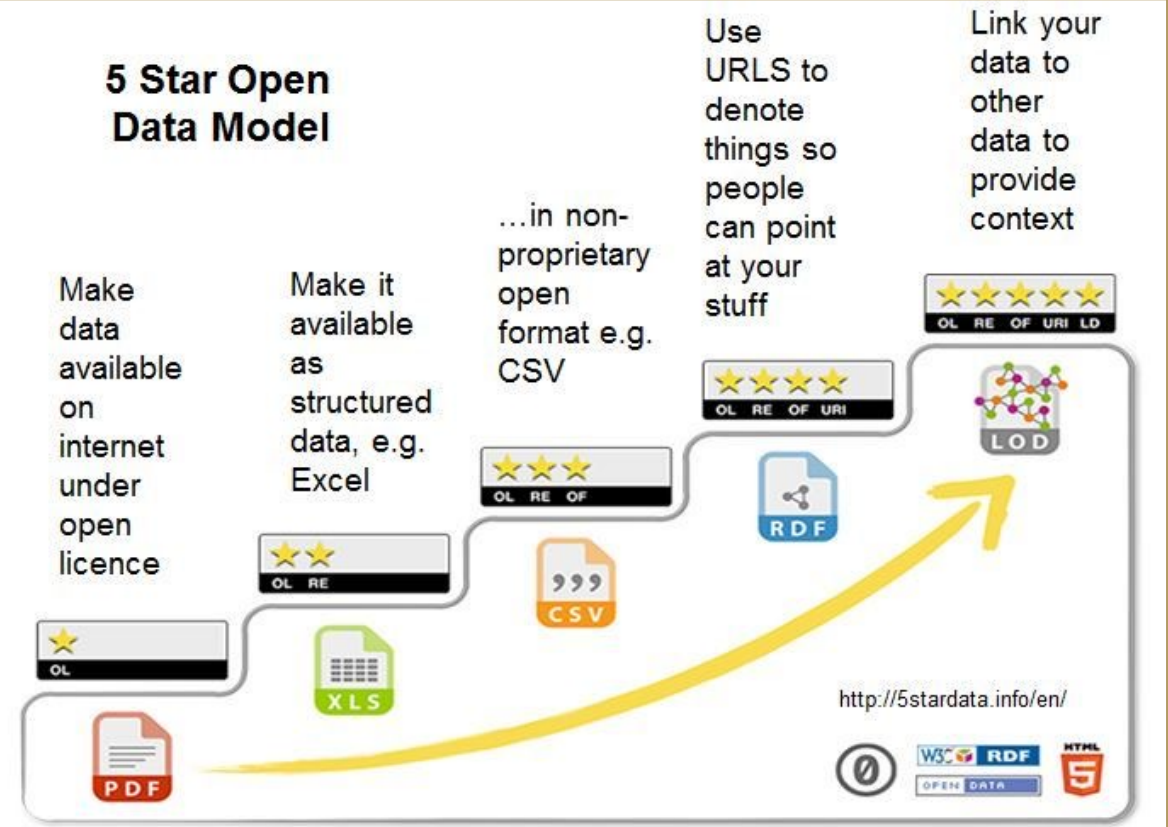
« Il est certain qu'il y a un certain nombre de banques de données qui existent et qui sont extrêmement importantes, il y en a d'autres qui le sont nettement moins : en tous cas, le fait de créer une banque de données n'est pas en soi une activité scientifique [...] les seules bases et banques de données qui sont importantes sont celles qui sont faites dans une certaine perspective »

Cacaly S., Losfeld G., La donnée et le document, in *Sciences historiques, sciences du passé et nouvelles technologies d'information - Actes du Congrès international de Lille*, Lille, 1990, p. 417-438.



La recherche culturelle à l'international

5 Star Open Data Model



Courbe du *linked open data*, Tim Berners-Lee

Prunet C., Bertrand S., Chenard G., Pillorget S., Robineau R., « IIF : découverte et interopérabilité sans frontières des images patrimoniales », in *Culture et Recherche*, 143, 2022, p. 111-117.

Diphuès · Iconothèque de l'hybride humano-végétal



Diphuès

Diphuès (adjectif, du grec διφύης) : de double nature, hybride

L'iconothèque *Diphuès* s'articule autour de deux projets de recherche :

- *La tête végétalisée dans les décors romains. Origine d'un thème ornemental* (thèse ULiège & Sorbonne 2016)
mise en ligne fin 2023
- *L'hybride humano-végétal dans les décors et l'imaginaire romains* (projet de Chargée de recherches 2021-2024)
mise en ligne progressive dès 2024

Plateforme de données de la recherche de l'Institut national d'histoire de l'art

Tous les types ▼ Saisir : Raffaello, Amphore, Peintures du XVIe... Recherche avancée

<https://agorha.inha.fr>

accès unifié aux 54 bases de l'INHA

Qu'est-ce qu'AGORHA ?

Une base commune de données

AGORHA donne un accès unifié aux bases de données produites par l'INHA et ses partenaires. Ces données sont issues de programmes de recherche scientifique en histoire de l'art et archéologie. La plateforme se développe continuellement, témoignant de la diversité des problématiques de ces disciplines.

Des notices unies dans leur diversité

Les données produites sont organisées dans des notices décrivant des œuvres, des personnes et organismes, des références bibliographiques et d'archives, des collections et des événements. Ces notices sont enrichies collaborativement. L'éditionnalisation (articles scientifiques, parcours thématiques, visualisations de données...) facilite la navigation pour tous les publics, amateurs ou spécialistes.

Un périmètre relatif et une visée globale

Le périmètre des données exposées dans AGORHA suit les contours des programmes de recherche mis en œuvre par l'INHA et ses partenaires. La vocation d'AGORHA n'est pas d'atteindre l'exhaustivité des connaissances en histoire de l'art et archéologie mais d'être une plateforme de données de référence conforme aux standards numériques d'ouverture et de partage de la science.

Une sélection de bases de données

Voir toutes les bases

Base de données

Acteurs de la Bibliothèque d'art et d'archéologie (1909-1917)

ACCÉDER À LA BASE

Base de données

Architecture flamboyante en Europe occidentale - base photographique Roland Sanfaçon

ACCÉDER À LA BASE

Base de données

Art global et périodiques culturels

EN MEMOIRE DE FANON

ACCÉDER À LA BASE

Base de données

A Bibliography of DYEING AND TEXTILE PRINTING

ACCÉDER À LA BASE

Articles et actualités de la plateforme

Voir tous les articles

Article

DEMANDEZ PARTOUT

BENGALINE

Répertoire des teinturiers (1850-1900)

Article

La vente de la collection Jacques Doucet du 16 et 17 mai

Article

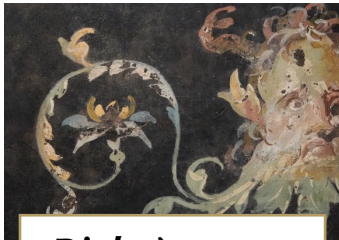
Le Tibet en France : collections, voyages, connaissances et

Article

La France à l'heure ibérique : introduction au RETIB

« AGORHA donne un accès unifié aux bases de données produites par l'INHA et ses partenaires. Ces données sont issues de programmes de recherche scientifique en histoire de l'art et archéologie. La plateforme se développe continuellement, témoignant de la diversité des problématiques de ces disciplines »

Art & Société · Penser le monde, la nature et le divin dans le monde romain



Diphuès

Hybridité
humano-végétale



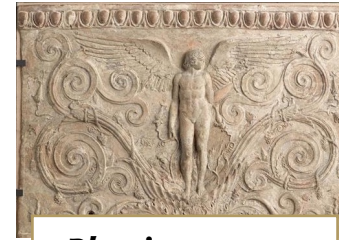
Daphnê

Métamorphoses
végétales



Aurea Aetas

Abondance &
nature imaginaire



Phusis

Entités divines &
phusis



Monstra

Formes & monstres
hybrides