



Analyse et état des lieux des systèmes de gestion du conflit Homme- faune dans la région de la Waka – RESSAC Waka

Elise Vanderbeck – Steeve NGAMA, Jean-Emery ETOUGHE-EFE,
Conservateur Guy Ghislain IBINGA SANA, Cédric VERMEULEN
12 aout 2023

Financé par :



Journée mondiale de l'éléphant

Avec le soutien logistique de :



PHOTO : © R. DE LA HARPE/AFRICA MED/SIPA

Table des matières

1. Introduction
 - a) Contexte
 - b) Problématique
 - c) Hypothèses et objectifs
2. Matériel et méthode
 - a) Zone d'étude
 - b) Matériel et méthode utilisés
3. Résultats préliminaires
4. Conclusion et commentaires

Introduction

Contexte

- Proximité grandissante entre l'Homme et l'éléphant de forêt (*Loxodonta cyclotis*)
- Proximité causant de la compétition pour les terres et les ressources alimentaires. Les éléphants dévastent les cultures.

Problématique

Pour la résolution du conflit, il est nécessaire de mettre en place une stratégie de gestion. C'est pourquoi il est important de voir si il en existe une dans le cadre de Waka

Introduction

Objectifs

Vérifier que les acteurs du conflit comprennent la différence entre stratégie de gestion et méthode dissuasive

Enquêter sur l'efficacité des méthodes dissuasives utilisées et leur rôle dans les stratégies de gestion

Hypothèses

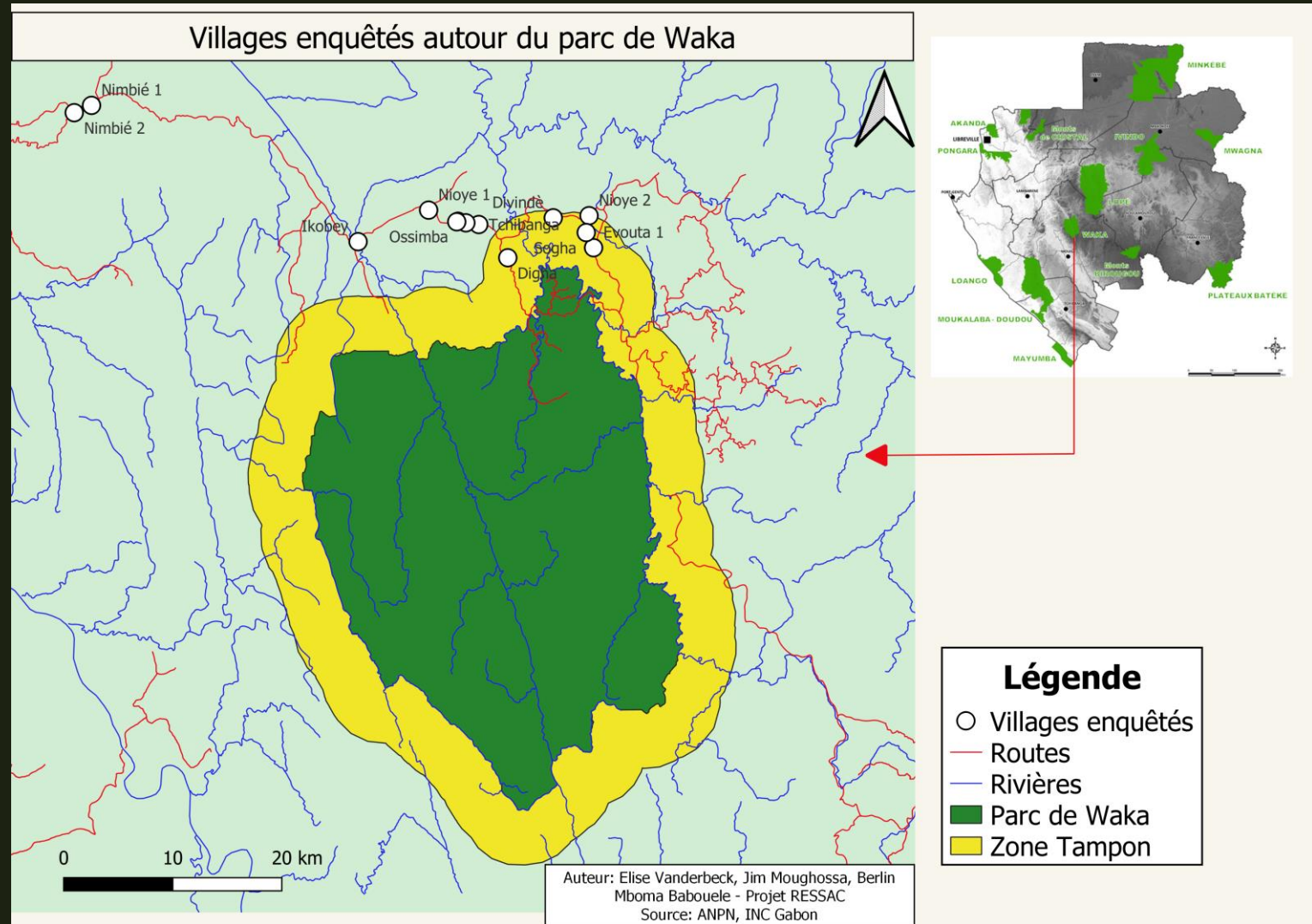
- ➔ Les acteurs du conflit confondent stratégies de gestion et méthodes dissuasives
- ➔ Certaines méthodes dissuasives fonctionnent mieux que d'autres

Matériel et méthode

Zone d'étude :

Parc de Waka, situé dans la province de Ngounié

- Villages visités : Nimbié 1, Nimbié 2, Ikobey, Nioye 1, Ndogou, Ossimba, Tchibanga, Epamboa, Digha, Divindè, Sogha et Evouta.



Matériel et méthode

- Matériel :
 - Questionnaires encodés sur KoboToolbox (via smartphone)
 - Pièges photographiques
 - Logiciel Excel pour le traitement de données
- Méthode utilisée :
 - Première mission : prise de contact
 - Questionnaires : 1 pour les populations, 1 pour les administrations locales et 1 pour les acteurs économiques.
 - Questions semi ouvertes
 - Chaque étudiant accompagné d'un écoparc du parc
 - Enquêtes complétées par des observations dans les plantations
 - Pose de caméras dans les champs ou en forêt



Résultats préliminaires

3 personnes interrogées : le sous-préfet, l'adjoint colonel des Eaux et Forêt et le conservateur du parc de Waka.

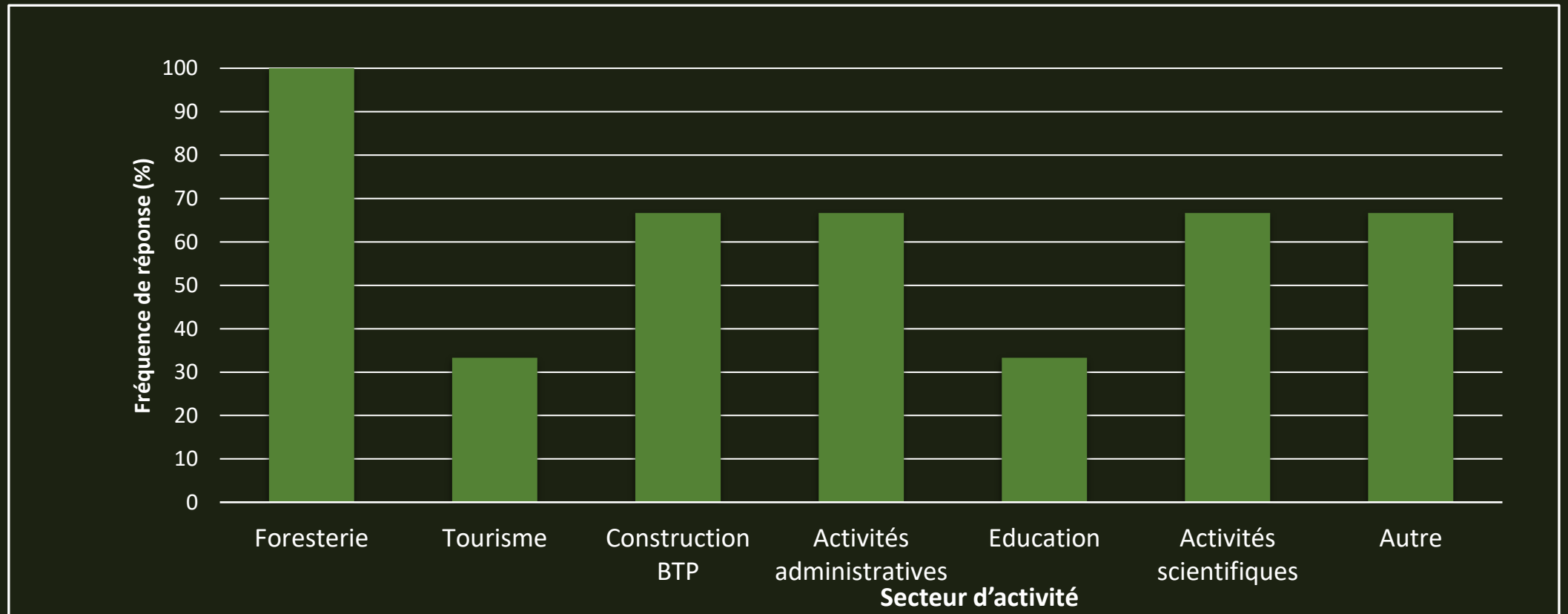


Figure 1 : Secteurs d'activités présent autour du parc

Résultats préliminaires

Méthodes dissuasives employées :

- Parmi les 68 personnes interrogées, 38 personnes utilisent des protections.
- 34 personnes emploient des tôles, 79% trouvent que ce n'est pas efficace faux aux dégâts de la faune.

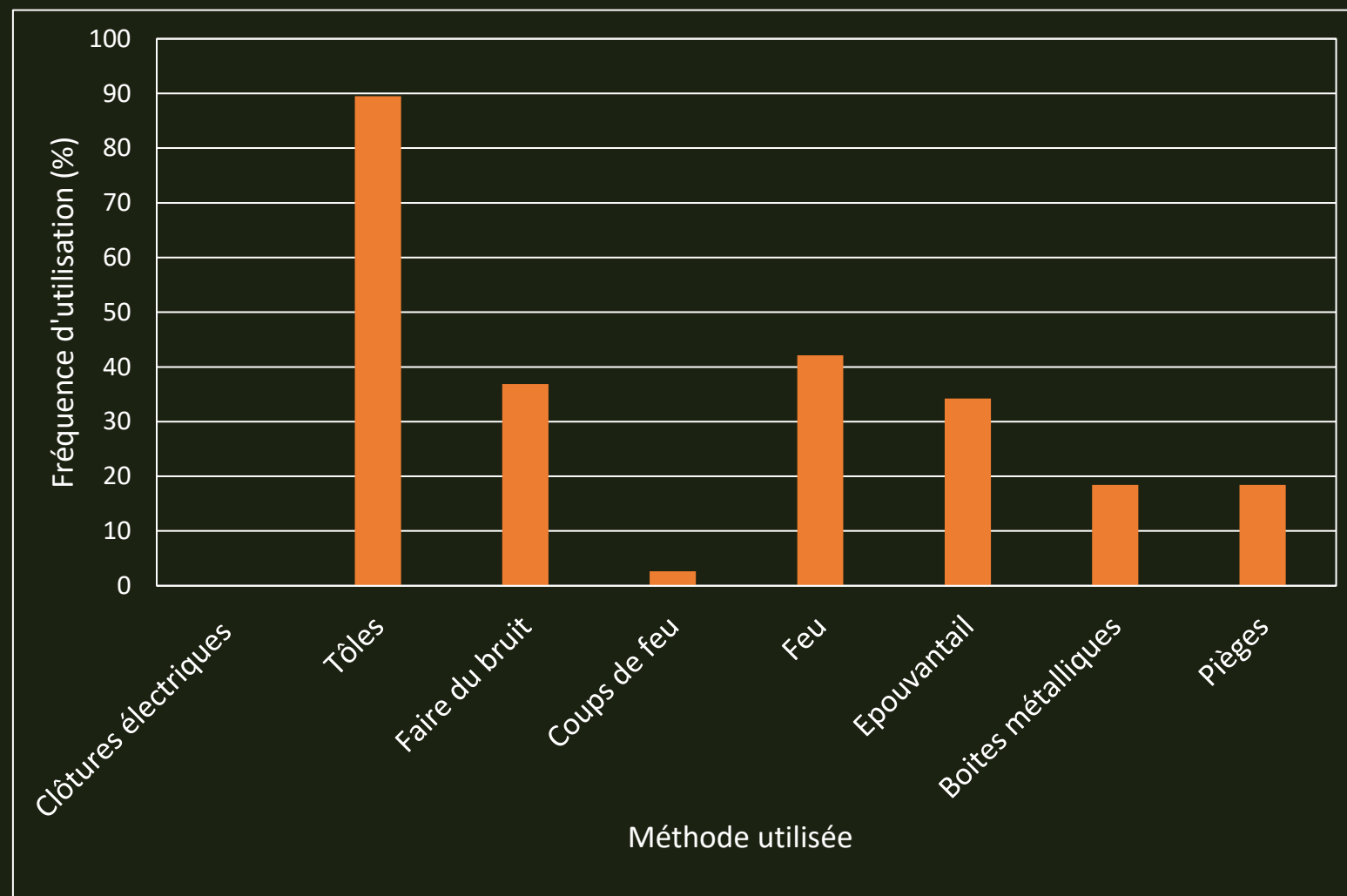


Figure 2 : Protections utilisées par les communautés locales autour di parc de Waka

Conclusion et commentaires

- Aucune réelle stratégie de gestion en place.
- Résultats doivent être nuancés car dû à des contraintes logistiques, l'effort d'échantillonnage a été plus important dans certains villages.
- Nécessité d'une nouvelle mission pour :
 - Augmenter et uniformiser l'effort d'échantillonnage
 - Poser des caméras pendant au moins 2 semaines



Merci pour votre attention !

Financé par :



Avec le soutien logistique de :

