



Programme Recherche Appliquée en Ecologie et Sciences Sociales des écosystèmes forestiers d'Afrique Centrale (RESSAC)

Conférence internationale d'Ebolowa (Cameroun), 4-7 juillet 2023

Conflit homme-faune, méthodes dissuasives innovantes et approche SAFE, au Parc National de Waka, Gabon.

S. Ngama, G-G Ibinga Sana, J-E Etoughe-Efe, C. Vermeulen. Juillet 2023

Appui financier



Appui technique local

Plan de l'exposé

I- Introduction:

- * Contexte et problématique**
- * Objectifs du projet**

II- Localisation géographique

III- Consortium et rôle de chaque membre

IV- Bilan

- * Administratif**
- * Scientifique**

V- Difficultés rencontrées

VI- Planning des activités

VII- Conclusion et Perspectives



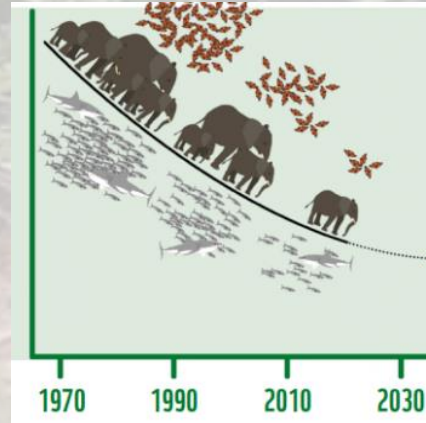
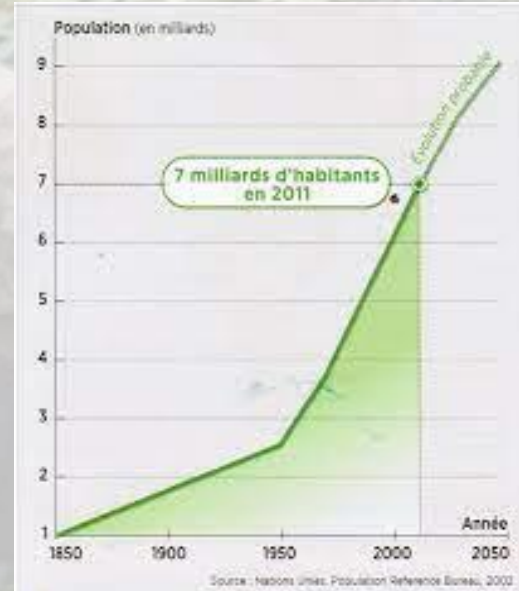
INTRODUCTION

1/ Contexte et problématique:

1- Le braconnage pour l'ivoire



Solutions: Campagnes anti-braconnage.
Nécessité de les maintenir et de les renforcer



2- La perte d'habitats naturels



Solutions: aménagement du territoire

3- Conflit homme éléphant



Solutions actuelles: Traitements symptomatiques
(Barnes, 2002; Hoare, 2015)

INTRODUCTION

1/ Contexte et problématique:

Nécessité de solutions durables via: (i) une meilleure compréhension du problème; (ii) des méthodes dissuasives innovantes et efficaces; (iii) des stratégies de gestion holistique (de portée globale) du conflit basées sur une bonne connaissance de la faune et des savoirs traditionnels (*Ngama et al, 2019; Breuer and Ngama, 2021*).

2/ Objectif global:

Contribuer à la conservation des grands mammifères tout en assurant la sécurité alimentaire et le bien-être des populations locales

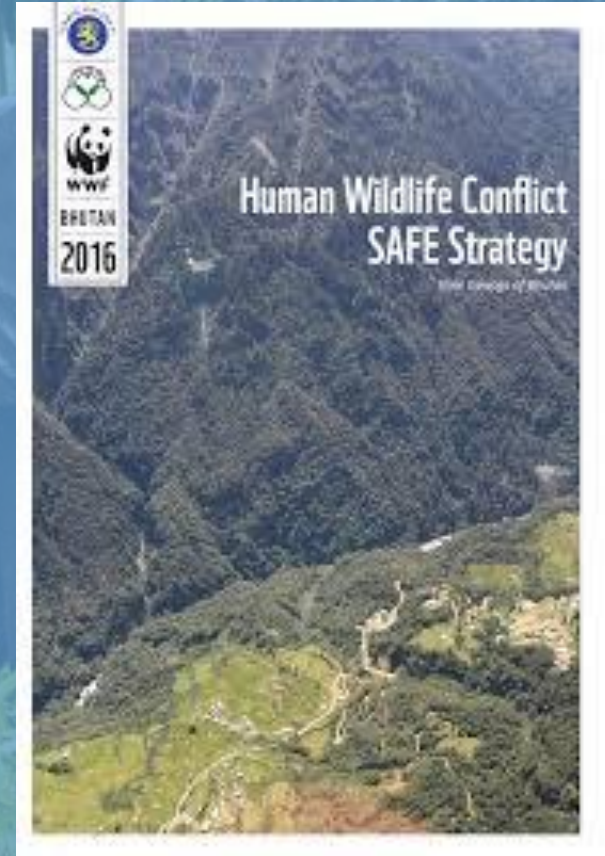
3/ Objectifs spécifiques :

- ❖ Examiner la *faisabilité* d'une stratégie de type SAFE
- ❖ Améliorer la conception des méthodes alternatives de dissuasion/répulsion

INTRODUCTION

L'approche SAFE a été développée par le WWF

Human Wildlife Conflict SAFE strategy,
WWF Bhutan, 2016.



INTRODUCTION



Les six éléments de la stratégie SAFE et les actions associées

1/6 COMPREHENSION (DU CONFLIT) : recherche sur tous les aspects du profil du conflit

ACTIONS:

- Cartographie des points d'accès
- Caractéristiques spatiales et temporelles du CHF
- Caractéristiques sociales du CHF et attitudes de la communauté
- Surveillance de la gravité et de l'impact du CHF
- Recherche sur le CHF - sociale, biologique, climatique

2/6 PREVENTION : arrêter ou prévenir le CHF avant qu'il ne se produise

ACTIONS:

- Éducation communautaire
- Gestion du bétail et des cultures
- Intervention des forces de l'ordre
- Barrières/clôtures, moyens de dissuasion et de protections des biens/cultures
- Environnements de travail sécurisés
- Gestion de l'habitat
- Aménagement du territoire
- Systèmes d'alerte précoce
- Prélèvement, translocation ou transfert d'animaux à problèmes

3/6 ATTÉNUATION : réduire les impacts des CHF après leur survenance

ACTIONS:

- Programmes de rémunération/compensation
- Régimes d'assurance
- Moyens de subsistance alternatifs
- Diversification des moyens de subsistance
- Partage des bénéfices (des services écosystémiques de la faune)

INTRODUCTION



Les six éléments de la stratégie SAFE et les actions associées

4/6 RÉPONSE : mesures prises pour atténuer un incident du CHF spécifique ou en cours

ACTIONS:

- Équipes d'intervention
- Mécanismes de signalement
- Systèmes d'exploitation standard
- Translocation ou transfert d'animaux à problèmes
- PREMIERS SECOURS
- Contrôle/canalisation des foules

5/6 POLITIQUE : protocoles, principes, dispositions et mesures prises par les autorités et qui sont stipulés dans la législation et les plans gouvernementaux :

ACTIONS

- Droit international et national
- Politiques sur la criminalité liée aux espèces sauvages et aux forêts
- Stratégies et plans nationaux et locaux de gestion des CHF
- Mandats de translocation et d'intervention
- Politiques d'assurance et d'indemnisation
- Collaboration internationale pour les zones transfrontalières
- Planification de l'utilisation de l'espace et des terres

6/6 SUIVI : mesurer la performance et l'efficacité des interventions de gestion des CHF dans le temps

ACTIONS:

- Suivi du succès
- Retour/leçons apprises
- Partage d'information
- Gestion adaptative

INTRODUCTION

Examiner la faisabilité d'une stratégie de type SAFE

L'approche SAFE est cependant complexe et requiert des moyens humains, logistiques, financiers et suffisamment de temps (pas tous réunis dans le cadre de ce projet).

Faisabilité de l'approche SAFE sur WAKA :
Passage en revue des différents chapitres de l'approche SAFE, et évaluation sur une échelle simple de l'état de réalisation de chaque aspect.
Identification des points de progrès « faciles », des points de blocage et des points financés ou non.



INTRODUCTION

Plan expérimental en split plots/ complètement randomisé de 25 parcelles à Waka :

SAA= parcelles protégées par systèmes automatiques d'arrosage ;

PRA = parcelles protégées par des projecteurs et radios à allumage automatique ;

AF = parcelles protégées par des enceintes émettant des bruits d'essaims d'abeilles en furie;

USR = parcelles protégées par des ultrasons répulsifs ;

PT = parcelles témoins non-protégées.

Choix des méthodes de protection basée sur le boîte à outils de la FAO et des pratiques locales

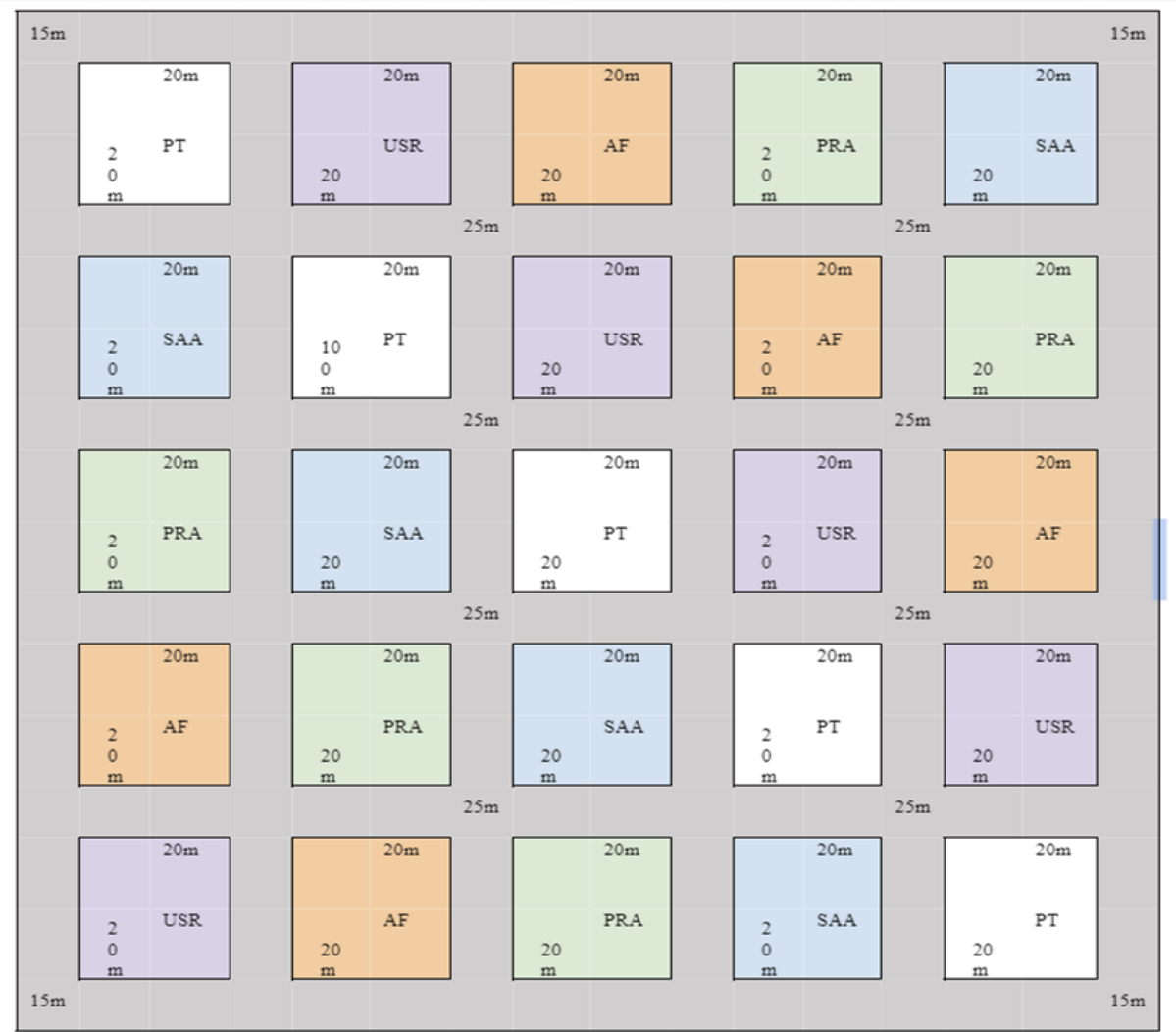
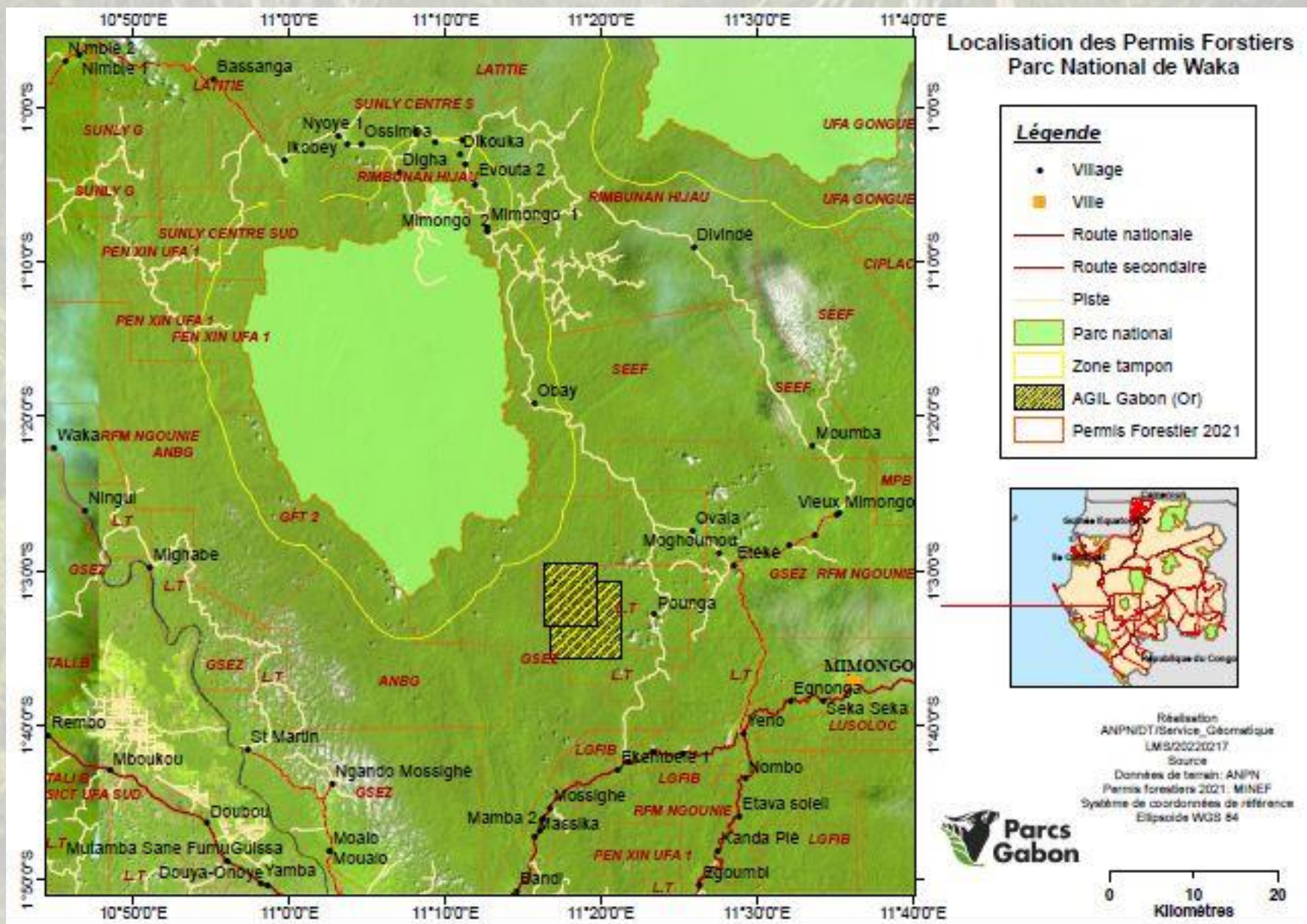


Figure 1 : Représentation du plan expérimental en split plots/ complètement randomisé des 25 parcelles. Lire : SAA= parcelles protégées par systèmes automatiques d'arrosage ; PRA = parcelles protégées par des projecteurs et radios à allumage automatique ; AF = parcelles protégées par des enceintes émettant des bruits d'essaims d'abeilles en furie ; USR = parcelles protégées par des ultrasons répulsifs ; PT = parcelles témoins non-protégées.

Localisation géographique



Consortium et rôle de chaque membre

Université de Liège :

- Coordination Générale
- Gestion financière
- Appui méthodologique
- Recrutement et accueil du postdoctorant
- Envoi d'étudiants



Pr Cédric Vermeulen
GxABT-ULiège

CENAREST (Centre National de la Recherche Scientifique et Technologique)

- Coordination des activités de terrain
- Encadrement des étudiants



Pr Jean Emery ETOUGHE-EFE
IRSH-CENAREST

ANPN (Agence National des Parcs nationaux)

- Accueil des étudiant sur le terrain
- Encadrement des étudiants sur le terrain
- Sécurité et autorisations sur le terrain



M. IBINGA SANA Guy Ghislain
Conservateur du Parc National de Waka
ANPN

Partenaires associés (Non financés)

- « **SCOOPS-ELABE** » (ONG local de Conservation et d'Agriculture Biologique)
 - ❖ Gestion de la logistique
 - ❖ Appui technique (mise en place des protocoles)
- UOB** (Université Omar Bongo)
 - ❖ Envoi d'étudiants



Bilan administratif

ACCORD CIROF-ICRAFT/Ulège SIGNE EN MARS 2023

1 Post-doctorant recruté



Dr Steve Ngama
GxABT-Ulège / IRAF-
CENAREST

15 candidats (12 Gabonais et 3 Belges):
4 Etudiants de Master sélectionnés et recrutés



De Swaef Cameron
GxABT-Ulège

Berlin Mboma Mabouele
UOB - Géographie



Elise Vanderbeck
GxABT-Ulège



Jim TP Moughossa
UOB - Géographie

5_Selection_accueil_encadrement_Post-doctorat_et_Masters - Word (Échec de l'activation du produit)

PROJET RESSAC

Modalités de sélection, d'accueil et d'encadrement du/des Post-doctorats

Missions

Le projet RESSAC met en œuvre au Gabon le projet intitulé : **Conflit homme-faune, méthodes dissuasives innovantes et approche SAFE au Parc National de Waka, Gabon**. A cet effet, des jeunes femmes et hommes sont recherchés pour un (ou deux) poste(s) de post-doctorat et...

Page 1 sur 3

Qualifications requises du (de la) doctorant(e)

Le (la) doctorant(e) devra:

- Etre détenteur (trice) d'un diplôme de doctorat en sciences agronomiques et ingénierie biologique ou tout domaine en rapport avec la gestion et la conservation de la biodiversité
- Avoir effectué(e) plusieurs publications (au moins 4) dans des revues à comités de lectures avec au moins un à facteur d'impact
- Avoir déjà dirigé la conduite d'au moins deux projets de recherche sur le terrain impliquant des équipes mixtes.

TRD's Masters.pdf - Foxit Reader

CIFOR LISE université Gembloux Agro-Bio Tech PROJET RESSAC/CHF-SAFE-WAKA Parcs Gabon

Appel à Candidatures pour le recrutement d'étudiant(e) stagiaires de niveau Master

TERMES DE REFERENCE

1. INTRODUCTION

Le "Projet de recherche en écologie et en sciences sociales Ecosystèmes Forestiers d'Afrique Centrale (RESSAC)" du CIFOR (Center for International Forestry Research) met en œuvre au Gabon le projet intitulé : **Conflit homme-faune, méthodes dissuasives innovantes et approche SAFE au Parc National de Waka, Gabon (CHF-SAFE-WAKA)**, en collaboration avec l'Université de Liège, le CENAREST (Centre National de la Recherche Scientifique et Technologique) et l'ANPN (Agence National des parcs nationaux). Le projet RESSAC/CHF-SAFE-WAKA sera mise en œuvre au Parc National de Waka au Gabon. A cet...

Bilan administratif

EQUIPE DU PROJET

Encadreurs



Pr Cédric Vermeulen
GxABT-ULiège



Pr Jean Emery ETOUGHE-EFE
IRSH-CENAREST



M. IBINGA SANA Guy Ghislain
Conservateur du Parc National de Waka

Post-doctorant



Dr Steve Ngama
GxABT-Ulîège / IRAF-
CENAREST

Etudiants de Master



De Swaef Cameron
GxABT-Ulîège



**Berlin Mboma
Mabouele**
UOB - Géographie



Elise Vanderbeck
GxABT-Ulîège



Jim TP Moughossa
UOB - Géographie

Personnel d'appui non-financé

Germain Moukoko
SCOOPS-ELABE

Aicha KEITA
SCOOPS-ELABE

Arnaud Mbadinga
SCOOPS-ELABE

Bilan scientifique

3 SEMINAIRES

renforcement des capacités des étudiants Masters



Projet RESSAC-WAKA
Protocole d'enquête de terrain
Par Jean-Emery ETOUGHE-EFE
Maître de Recherche

Appui financier 

Appui technique local 



Programme Recherche Appliquée en Ecologie et Sciences Sociales des écosystèmes forestiers d'Afrique Centrale (RESSAC)

Conflit homme-faune, méthodes dissuasives innovantes et approche SAFE, au Parc National de Waka, Gabon.

LA STRATEGIE SAFE
C. Vermeulen, S. Ngama, Juin 2023

Appui financier 

Appui technique local 

Conflit homme-faune, méthodes dissuasives innovantes et approche SAFE, au Parc National de Waka, Gabon.



- ✓ LOA et le rôle de chaque membre
- ✓ Le projet et le planning des activités
- ✓ L'équipe de recherche (encadreurs, Post-doc et étudiants de Master)
- ✓ L'état des lieux de la mise en œuvre du projet (budget, premiers résultats...)
- ✓ Les difficultés
- ✓ Les perspectives (planning, travail de terrain).



Diapo : 2



Bilan scientifique

Enquêtes préliminaires réalisés pour éprouver les protocoles



Bilan scientifique

Résultats préliminaires

- Plantations constamment dévastés par les éléphants
- Villages abandonnés
- Activités de braconnage favorisées par les populations locales
- Eléphants abattus par représailles



Difficultés rencontrées

- Difficultés administratives
- Procédures financières laborieuses:
 - *paiements pas encore disponibles au niveau du partenaire locale
 - *fonctionnement sur la base des fonds SCOOPS-ELABE
- Méfiance des populations locales
- Difficultés logistiques permanentes: pistes en très mauvais
- Acheminement du matériel contraignant/chronophage

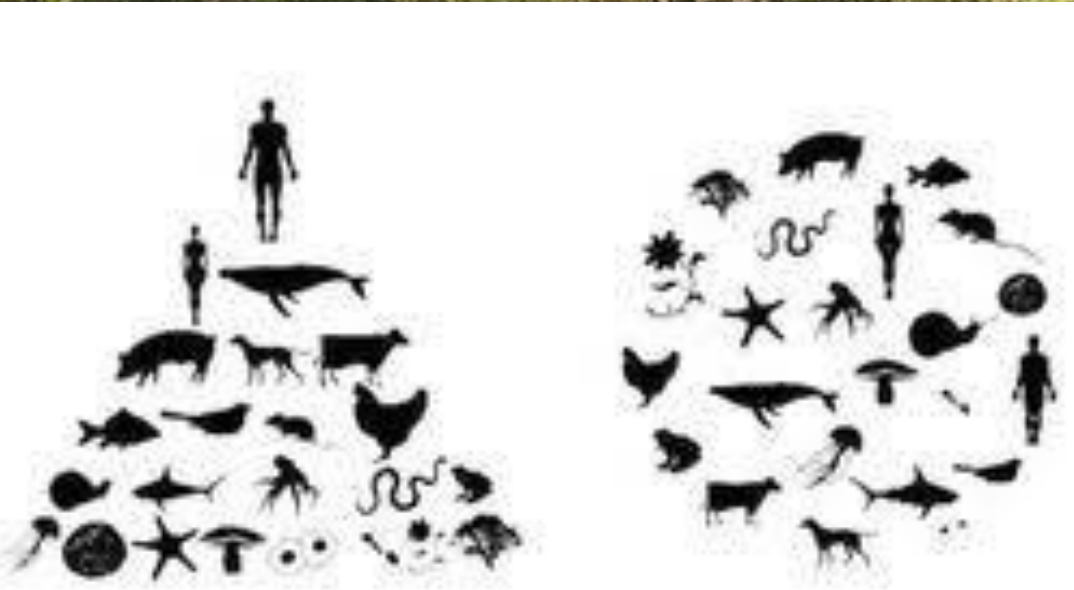
Planning des activités

➤ **Activités à réaliser dans un futur proche**

- ✓ Enquêtes de terrain : du 15 juillet au 12 Août 2023
- ✓ 1er Rapport en fin juillet 2023
- ✓ Mise en place du champ expérimental: de Septembre à Novembre 2023

Conclusion

Contribuer à l'équilibre entre
deux positions antagonistes



Anthropocentrisme

**Bio-centrisme
Ou Eco-centrisme**

Contribuer:

à la mitigation effective du
conflit homme faune

à la coexistence homme faune

au développement durable



MERCI !!!



Appui financier



Appui technique local

