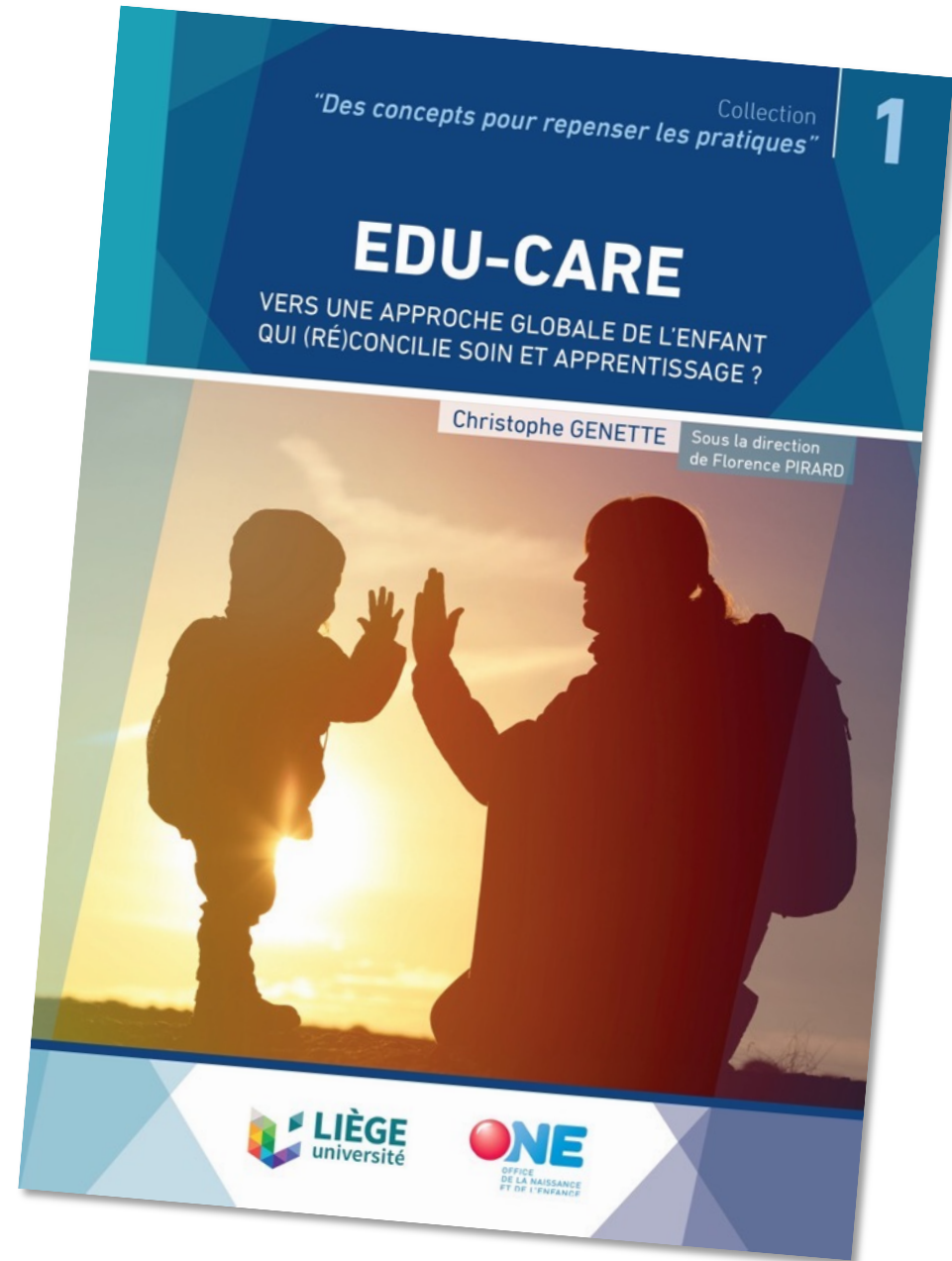


EDU-CARE

Une approche globale de l'enfant
qui (ré)concilie soin et apprentissage

Christophe Genette
Libramont – 02 juin 2023

Cette présentation vous est transmise dans le cadre de la journée sur la documentation pédagogique organisée par l'ONE le 2 juin 2023 à Libramont. Merci de toujours faire référence à l'auteur de celle-ci (Ch. Genette) en cas d'utilisation ou de diffusion de son contenu.



Quelle vision avez-vous de l'enfant ?

EDUCARE, UN NOUVEAU LEITMOTIV ?



C. GENETTE. EDU-CARE, une approche globale de l'enfant qui (ré)concilie soin et apprentissage. Libramont, 2 juin 2023.



Vous êtes sans doute déjà dans l'éducaré
sans forcément en avoir conscience

EDUCATION CARE



Crèche communale d'Herstal, 2017

LE CARE... UNE ATTITUDE

(Molinier, 2010; Garrau & Le Goff, 2010; Gagnon, 2016)

PRENDRE SOIN DE L'ENFANT



Se soucier de son bien-être

Lui porter attention

Se sentir responsable de lui

Des gestes, des paroles,...

Tout ce qui va contribuer à prendre soin de l'enfant, de son bien-être, dans toute situation de la vie quotidienne.

LE SOIN EST APPRENTISSAGE,
L'APPRENTISSAGE EST SOIN.

UNESCO, 2010, traduit par Van Laere & Peleman, 2018



© Crèche d'Herstal, 2017



© V. Lumbroso - Grandir avec les autres



© V. Lumbroso - Grandir pas à pas



TOUTE SITUATION PEUT SOUTENIR LE BIEN-ÊTRE, L'APPRENTISSAGE ET LE DÉVELOPPEMENT DE L'ENFANT



© Crèche de Herstal, n.d.



© DVD Bébé: le monde est un jeu



© DVD Loczy, une école de la civilisation



© Rigolo comme la vie

UNE
PRISE EN CHARGE
HOLISTIQUE
DE
L'ENFANT

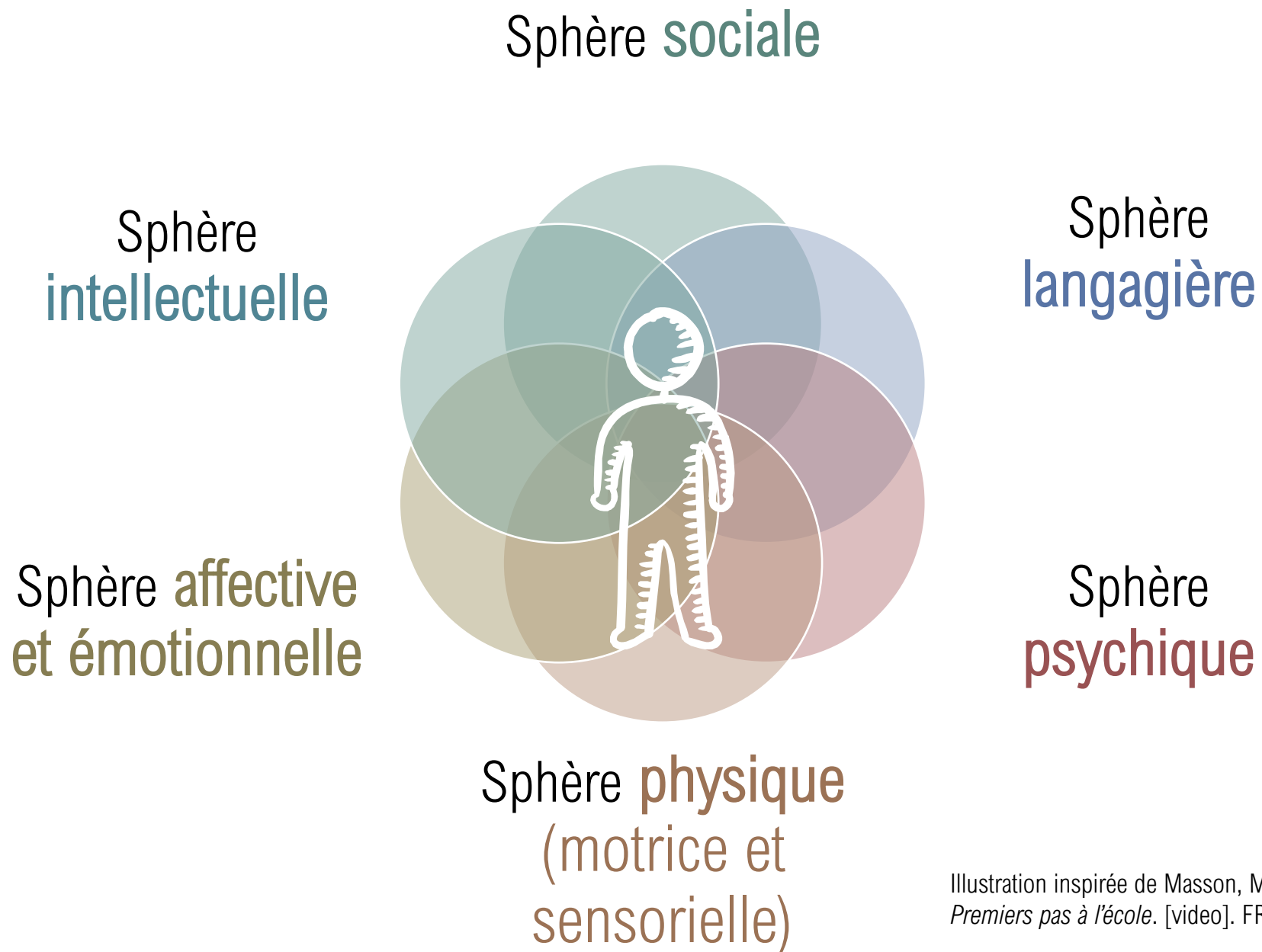
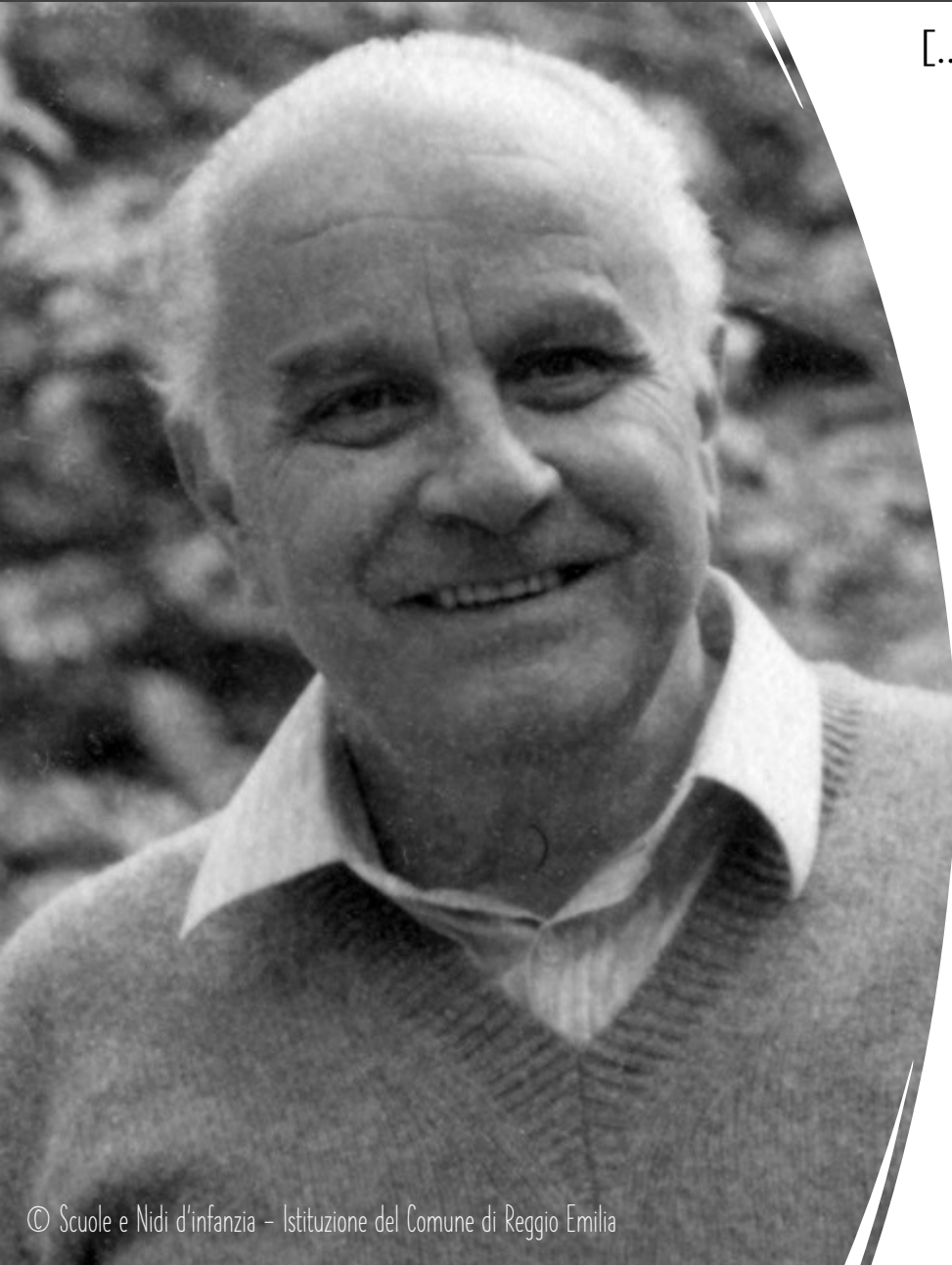


Illustration inspirée de Masson, M. (2021).
Premiers pas à l'école. [video]. FRAJE asbl.



[...] L'enfant a cent langages (et puis une centaine de centaine de centaines d'autres)
Mais nonante-neuf lui sont volés.

On lui dit : "pense sans tes mains,
Agis sans ta tête,
Écoute et ne parle pas,
Comprends sans joie,
Aime et émerveille-toi seulement à Pâques et à Noël.

[...] On lui dit que le jeu et le travail,
La réalité et la fantaisie,
Les sciences et l'imagination,
Le ciel et la terre,
La raison et le rêve,
Sont des choses qui ne vont pas ensemble.

Bref, on lui dit que le cent n'existe pas.
Et l'enfant répond : ce n'est pas vrai, le cent existe bien !

ENFANT RICHE ET COMPÉTENT VS. « CULTURE DU DÉFICIT ET DES TROUBLES »

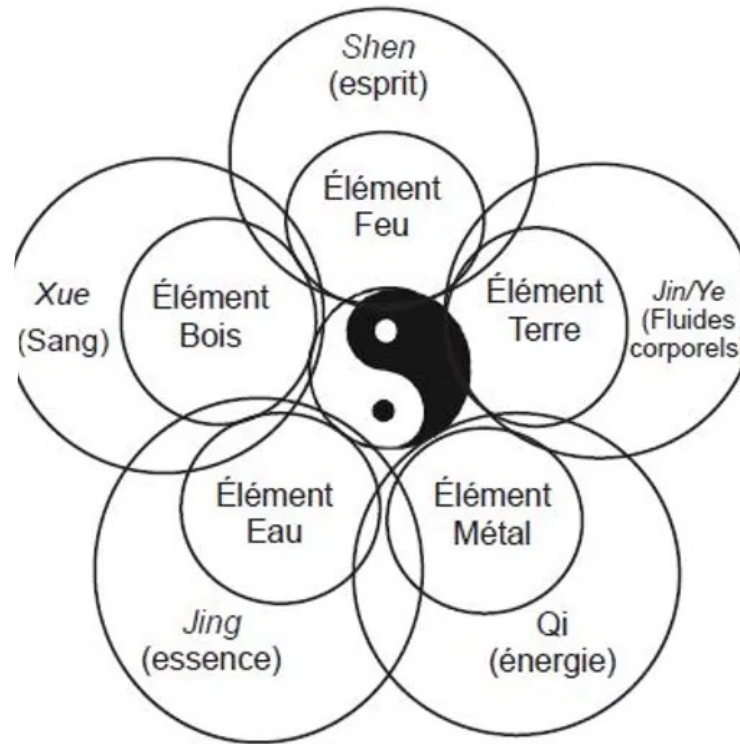
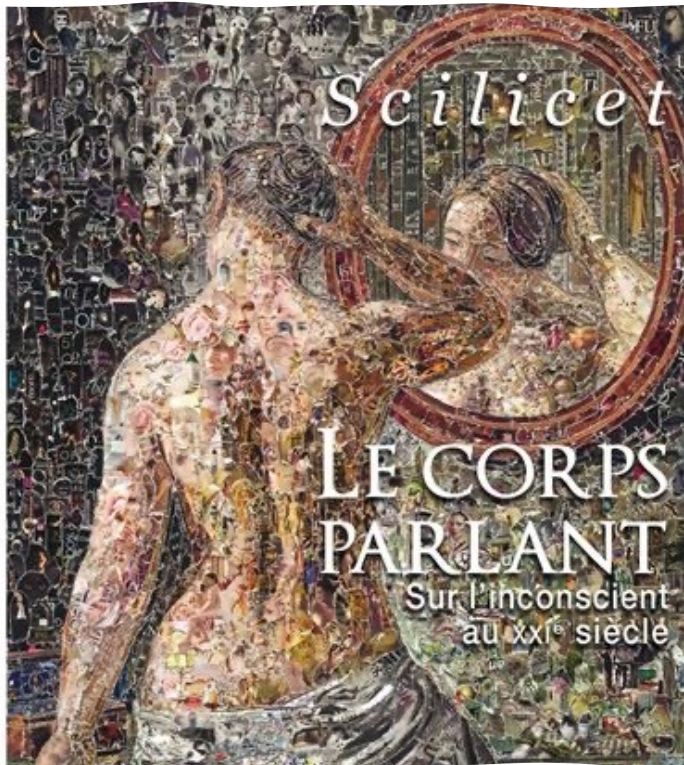
(RAYNA, 2022)

Trouble Déficit de l'Attention/Hyperactivité

Dans quelle mesure ces retards ou troubles – et les étiquettes associées – ne sont-ils également liés aux **attentes**, aux **exigences** et aux **normes** que l'on impose, dès le plus jeune âge aux enfants, et qui sont parfois très peu en adéquation – voire peu respectueux de leurs besoins spécifiques ?

The infographic features a central cartoon character with arrows pointing to various learning difficulties: **dyscalculie** (troubles du calcul => difficultés à compter), **dysphasie** (troubles du langage oral => difficultés à parler), and **dysorthographe**. To the left, a box for **HYPERACTIVITÉ** describes a need to move and talk. To the right, a box for **IMPLI SIVITÉ** is partially visible. Below the character, a box for **PRATIQUES PSYCHOLOGIQUES** (Cognition, émotions et santé) is shown. On the far right, a large orange box reads **Troubles des apprentissages**. At the bottom left, a box for **PRÉVALENCE** shows **ADULTES 3%** and **ENFANTS 5%**. A central box lists professionals: Orthophonie, psychomotricité, ergothérapie, orthoptiste, psychologue. A yellow box states: **Entre 6 à 8% de personnes sont atteintes de troubles dys. Environ 1 enfant sur 10.** At the bottom center, it says **Journée nationale des DYS le 10 octobre 2014**. On the right, a box for **MARDAGA** and a **DUNOD** logo are visible.

UN RETOUR À DES FONDAMENTAUX



17 DECEMBRE 2003. - Arrêté du Gouvernement de la Communauté française fixant le code de qualité de l'accueil

Considérant que les besoins en matière d'accueil dépassent la seule nécessité de surveillance de l'enfant durant les périodes d'indisponibilité des personnes qui le confient et concernent particulièrement son développement physique, psychologique, cognitif, affectif et social;

CHAPITRE II. - Objectifs

Section 1re - Des principes psychopédagogiques

Art. 2. Afin de réunir pour chaque enfant les conditions d'accueil les plus propices à son développement intégré sur les plans physique, psychologique, cognitif, affectif et social, le milieu d'accueil préserve et encourage le désir de découvrir de l'enfant en organisant des espaces de vie adaptés à ses besoins, en mettant à sa disposition du matériel et lui donnant accès à des activités, le cas échéant, diversifiées.



EN BELGIQUE FRANCOPHONE, UN "SYSTÈME ÉDUCATIF DIVISÉ"

0 - 3 ANS



MILIEUX D'ACCUEIL
(crèche, accueil à domicile)

ONE

2,5 - 12 ANS



ÉCOLE



ADMINISTRATION
GÉNÉRALE DE
L'ENSEIGNEMENT



ACCUEIL TEMPS LIBRE
(accueil extrascolaire, écoles de devoirs,
centres de vacances)

ONE

EN BELGIQUE FRANCOPHONE, UN "SYSTÈME ÉDUCATIF DIVISÉ"

0 - 3 ANS



PETITE ENFANCE
(crèche, accueil à domicile)



CARE



ÉVEIL
APPRENTISSAGES

2,5 - 12 ANS



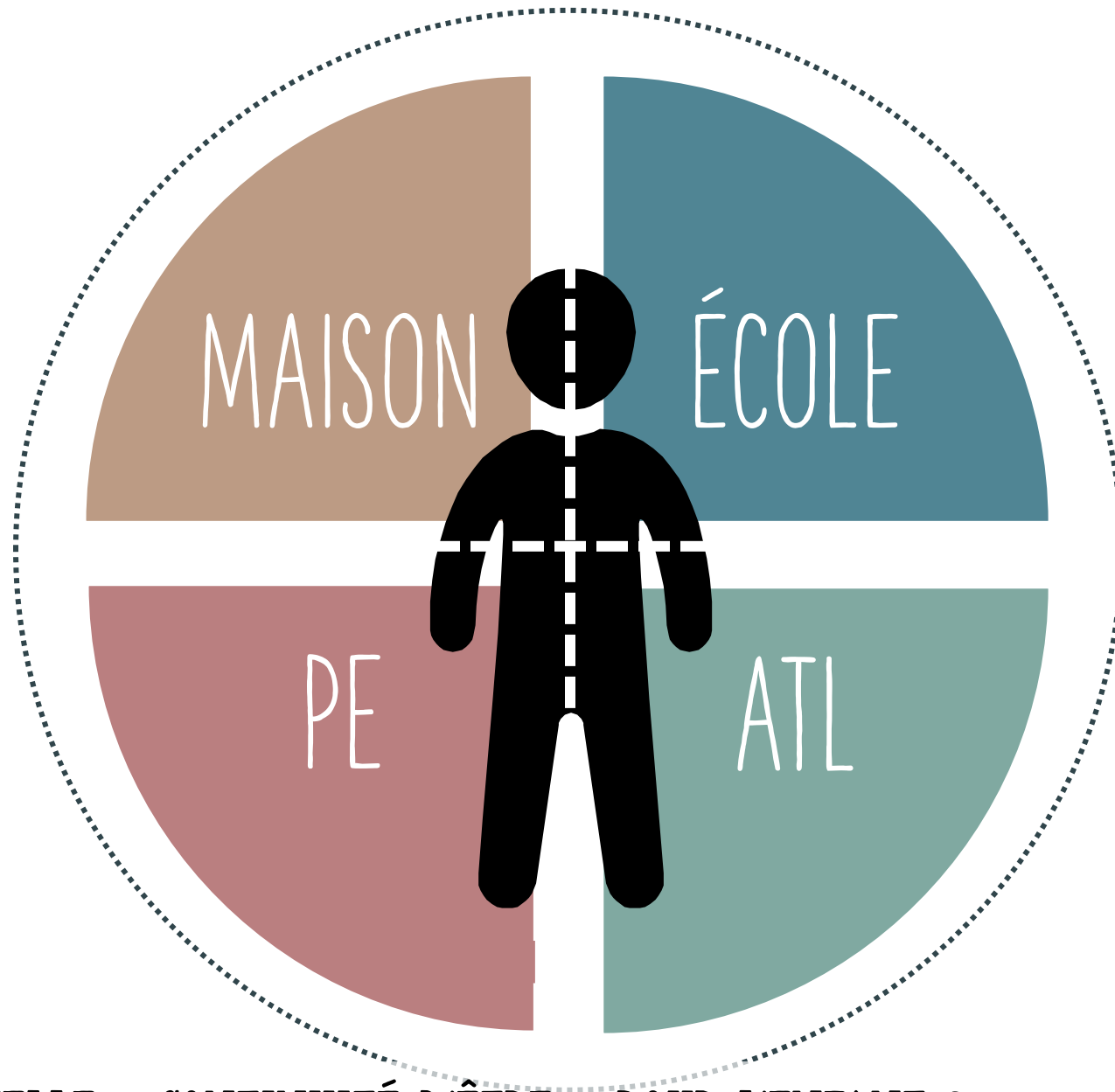
ÉCOLE



ÉVEIL
APPRENTISSAGES



CARE



QUELLE « CONTINUITÉ D'ÊTRE » POUR L'ENFANT ? (WINNICOTT, 1965)

LA FAMILIARISATION

- Créer, tisser des liens, s'approprier...
- soutenir une sécurité affective suffisante
- favoriser l'attachement de l'enfant en s'appuyant sur ses figures d'attachement
- permettre une séparation en douceur et en confiance.



Image extraite du film « Êtres en lien » (ONE/CVB, 2022)

UNE ANTICIPATION DE L'AVENIR
GÉNÉRATRICE D'ATTENTES
- VOIRE D'EXIGENCES -
PRÉCOCES





Illustration : <https://douce-jeunesse.com/lacquisition-de-la-proprete/>

UN EXEMPLE EMBLÉMATIQUE : « L'APPRENTISSAGE DE LA PROPRETÉ »

« Le passage au toilettes,
c'est un moment crucial dans le sens où
si ce moment-là est raté, derrière on le paie
parce qu'on a des pipis-culotte, des cacas-culotte,
et ça peut vite faire déraper la matinée »

extrait du film « Lundi c'est violet », (Julliard, 2014)

Images extraites du film « Lundi c'est violet » (Jean-Paul Julliard, 2014)



Le change, un moment privilégié de relation



Crèche universitaire de Liège, 2010 (utilisation de ces photos interdite en dehors de cette présentation)

The background of the slide features the dark silhouettes of two individuals. On the left, a person is seen from the back, with their hands raised towards the other person. On the right, a person is shown in profile, facing left, with their hands also raised. The overall scene suggests a collaborative or educational interaction. The text is centered over this background within a white, hand-drawn rectangular border.

QUELLE POSTURE PROFESSIONNELLE DANS UNE APPROCHE EDUCARE ?

UNE POSTURE PROFESSIONNELLE...

- relationnelle et réflexive,
- qui fait place à l'expression des émotions,
- basée sur l'observation et la documentation des pratiques
- pour en analyser les effets et procéder à des régulations.



Illustration : P. Jourdain, film « Êtres en lien » (ONE/CVB)

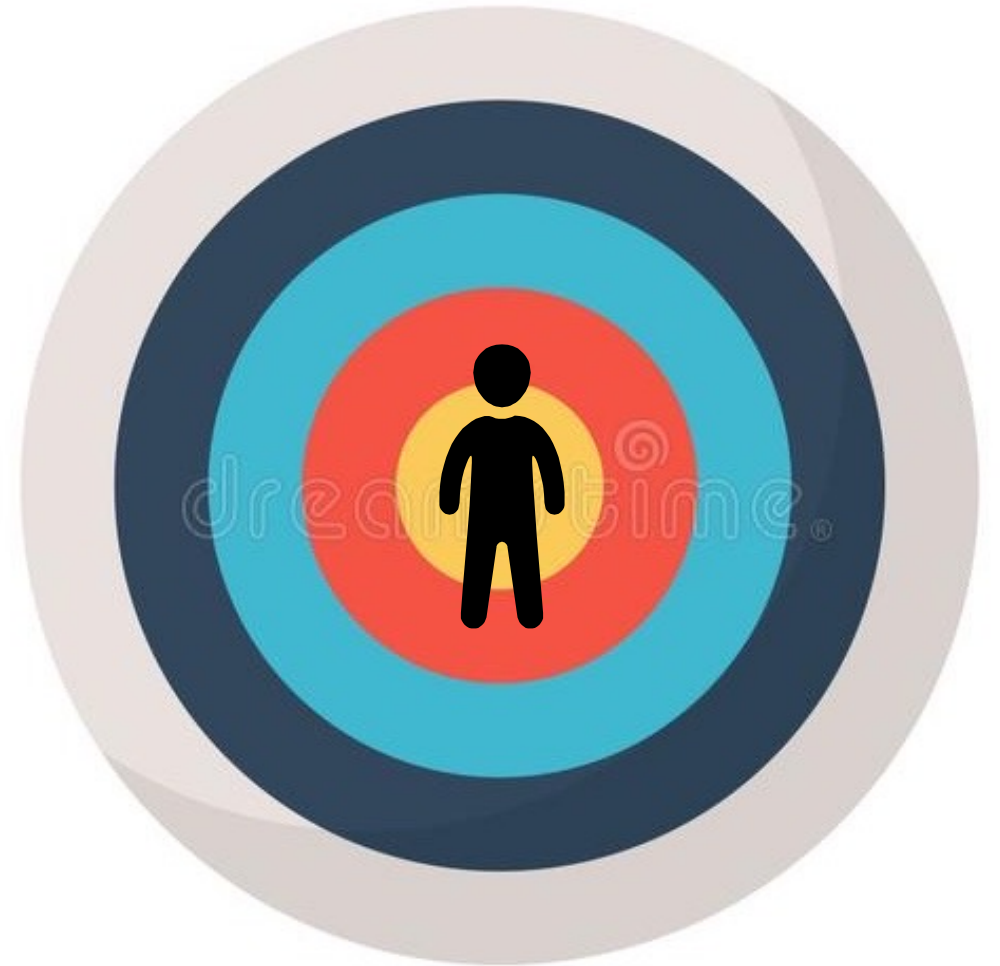
L'OBSERVATION & LA DOCUMENTATION

porter une attention soutenue aux expressions et manifestations d'intérêt de chaque enfant et des enfants entre eux ;

les décoder sans surinterprétations, en limitant nos projections d'adultes ;

y donner un sens partagé par la formulation de différentes hypothèses interprétatives qui conduiront à des ajustements.

Une centration sur l'enfant,
les enfants entre eux,
leur activité,
plus que sur les activités programmées
ou sur l'organisation des adultes.



Une présence contenant

- Offrir une **présence** qui rassure et sécurise
- Privilégier l' « **ÊTRE** » au « FAIRE »
- Une véritable **disponibilité physique et psychique**

Se laisser surprendre, soutenir la participation des enfants (*agency*)

- S'ouvrir à leurs propositions
- Rendre possible **l'étonnement, l'inattendu**
- Enfant **acteur**, « inventeur de l'activité » (Camus et Marchal, 2007)

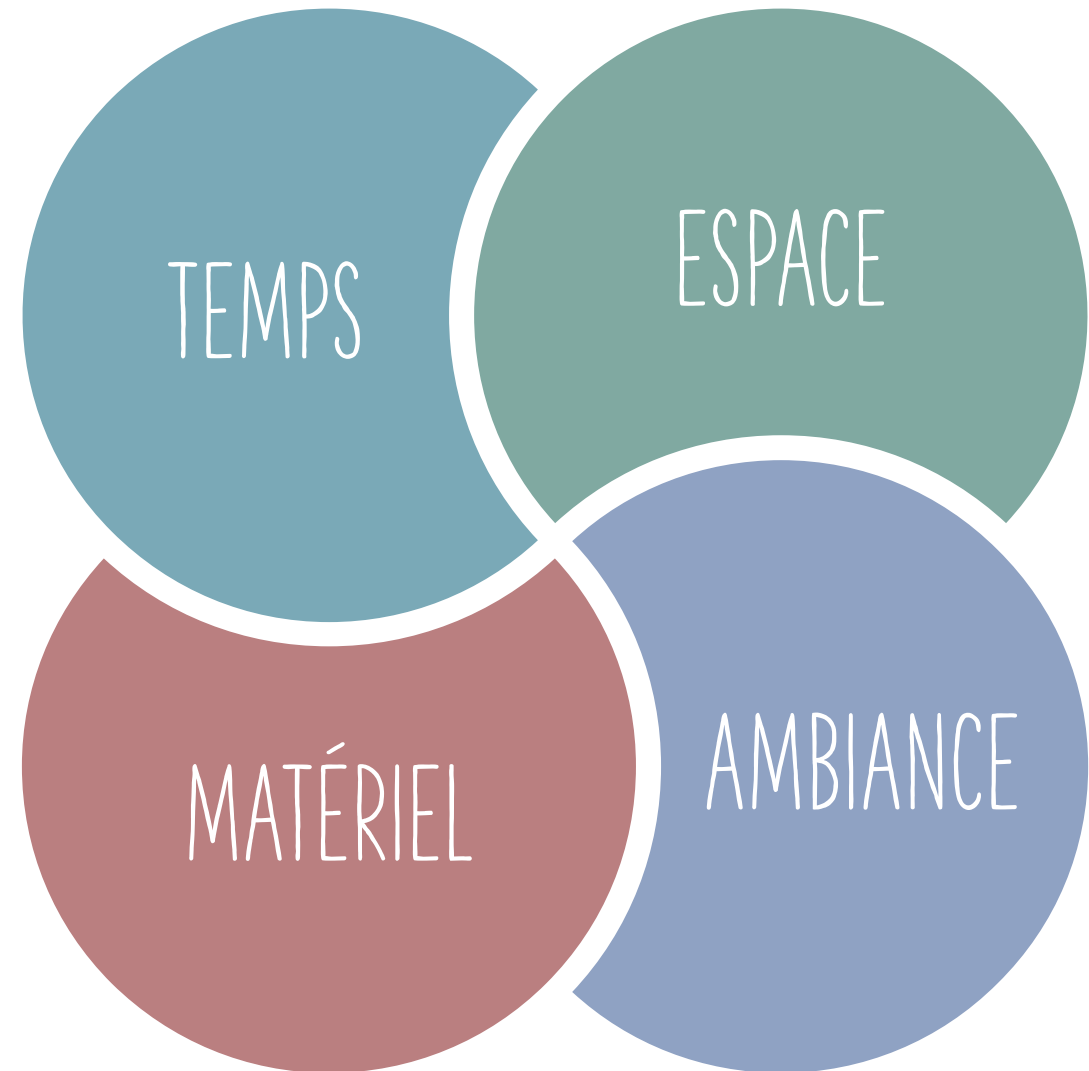
LE MARIAGE DES ARBRES

Projet réalisé à l'AeraBambini Verde, avec les enfants de l'école maternelle Marino Marini (Pistoia, Italie).



Photos et anecdotes : Sylvie Rayna

AMÉNAGER LES CONDITIONS



TEMPS

découvrir

rêver

jouer

imaginer

interagir

penser

créer

explorer

se reposer

assimiler

s'ennuyer

être en lien

L' espace comme troisième éducateur (Malaguzzi)

Un espace pensé pour que l'enfant puisse apprendre de lui, avec lui.

ESPACE

- Espace **généreux**, « **appétissant** » (Galardini, 2003) → donner l'envie à l'enfant de l'explorer et d'exprimer tout son potentiel, sa créativité, sa curiosité, ses capacités.
 - Espace **varié** → chacun y trouve son compte en fonction de ses centres d'intérêt et de ses besoins : activité physique, jeux symboliques, coin à « broi », coin doux...
 - Espace pour **interagir** → se socialiser, imiter, coopérer, créer et inventer ensemble, s'affirmer aussi,...
 - Espace qui peut **évoluer**, en fonction de ce que montre l'enfant/ les enfants
- Environnement « **affordant** » : qui permette (et favorise) l'exploration et l'apprentissage, de façon sécurisée, libre et autonome.

Le dehors, un terreau fertile pour grandir (Masson, 2022)

ESPACE



Du matériel pour...

explorer
expérimenter
créer
construire
combiner
transvaser
grimper
se cacher
faire semblant
imiter

...

seul ou à plusieurs

MATÉRIEL



© images : Les pros de la petite enfance / S. Rayna / DVD Bébé la vie est un jeu



©illustration: François Maret

bruit

niveau sonore

climat

(agitation, tension, pleurs, calme, détente...)

accueil

luminosité

etc.

AMBIANCE



TOUTES ET TOUS CONCERNÉ·E·S PAR L'EDUCARE !

SYSTÈME COMPÉTENT

(Urban et al., 2012)

DANS LES LIEUX D'ACCUEIL...

Dans vos lieux d'accueil, dans vos projets éducatifs/d'accueil ou pédagogiques...

comment cette approche globale de l'enfant se retrouve-t-elle ?

- Quelle **image** a-t-on de l'enfant, quelle **place** lui donne-t-on ?
- Comment **l'organisation** est-elle pensée en fonction de lui ?
- Quelle place est donnée à la recherche d'une **continuité éducative** pour l'enfant, ce qui fait **lien** entre les membres de l'équipe et avec les familles ?
- Qu'est-ce qui amène à faire des **liens avec d'autres institutions** (école maternelle, bibliothèques, etc...) ?
- Comment sont envisagés les **partenariats** avec des acteurs extérieurs ? (morcellement supplémentaire vs. intégration des apports de chacun).

FORMATION INITIALE ET CONTINUE

Comment accompagner les étudiant·e·s dans le développement d'une identité professionnelle ancrée dans l'educare qui reconnaît l'importance conjointe du « prendre soin » et de l'éducation ?

Comment contribuer au développement des compétences nécessaires à une prise en charge holistique de l'enfant ?

FORMATION INITIALE : L'EXEMPLE DU/DES SOIN(S)...

- Lorsque l'on aborde le/les soin(s) avec les étudiant·e·s, dans quelle optique cela est-il envisagé ?
 - Envisage-t-on la **portée éducative du soin**, sa **dimension relationnelle** ?
 - Les techniques de soin sont-elles conçues une **ressource** au service d'une compétence éducative plus large, un moyen plus qu'une fin en soi ?
- Comment aborde-t-on la **place de l'enfant** dans ce(s) soin(s) ?
 - Quelle place pour ses initiatives, l'expression de ses émotions, sa participation, etc. ?

EN TANT QUE FORMATEUR/FORMATRICE...



Rôle de l'accompagnement, notamment dans l'analyse de la pratique et de ses effets.

Quelle vision a-t-on soi-même de l'enfant et de son accueil, son accompagnement et son éducation dans les différents contextes institutionnels ?

Comment cette notion peut-être l'occasion d'**interroger les pratiques d'enseignement** dans l'établissement scolaire mais aussi sur les lieux de stage dans une recherche d'articulation ?



AU NIVEAU DE LA GOUVERNANCE ET L'ACCOMPAGNEMENT

- Soutenir le **décloisonnement** entre les secteurs (ex: cette journée)
- **Fonction d'accompagnement** des équipes :
 - Quels messages véhiculés ? Comment soutient-t-on les professionnel·le·s dans la mise en œuvre de cette approche ?
 - Quelle attention au développement global de l'enfant, à son rythme propre et au soutien de ses capacités ? (pratiques standardisées vs. contextualisées)
- Travailler sur les **cadres administratifs** pour rendre possible une approche davantage holistique, intégrée, intersectorielle (ex: formation continue PE/enseignement/ATL, conditions de travail ATL,...)



DOCUMENTER ET PARTAGER LES TRACES DES
EXPÉRIENCES DE VIE QUOTIDIENNE DES ENFANTS...

CES "PETITS RIENS" (RAZY, 2004) QUI LES FAÇONNENT ET LES CONSTRUISENT

Merci pour votre écoute