

7 septembre 2022

# SMART PROJECT MANAGEMENT MODEL

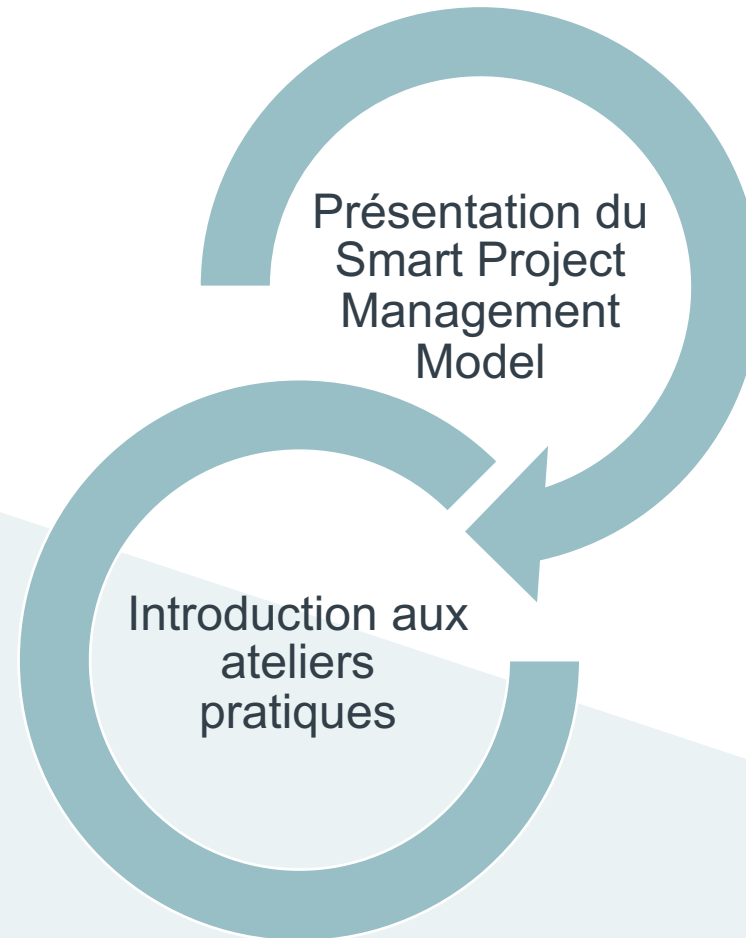
WEBINAIRE INTRODUCTIF

Audrey Lebas & Maximilien Servais



# OBJECTIFS DU WEBINAIRE

---





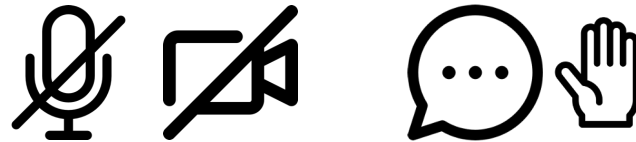
CONTEXTE

SMART PROJECT MANAGEMENT  
MODEL

PAUSE

MODALITES ATELIERS PRATIQUES

Q&A





|  
**CONTEXTE**

|  
SMART PROJECT MANAGEMENT  
MODEL

|  
PAUSE

|  
MODALITES ATELIERS PRATIQUES

|  
Q&A

|  
..





# LE SMART CITY INSTITUTE

## UNE COURTE INTRODUCTION

---



RECHERCHE



FORMATION



INNOVATION



SENSIBILISATION

- ▶ Création en janvier 2015
- ▶ Université de Liège, HEC Liège
- ▶ Territoires durables et intelligents → Management et Stratégie
- ▶ 14 profils – Multidisciplinarité
- ▶ Référent académique [#smartregion](#)

[digital  
wallonia  
.be](#)

# L'EQUIPE ATELIERS SPMM

---



Audrey Lebas



Maximilien Servais



Pauline Naisse



# LA SMART CITY

## NOTRE DÉFINITION

---

Une « Smart City » est un **écosystème de parties prenantes** (composé de gouvernements locaux, d'associations de citoyens, de multinationales et d'entreprises locales, d'universités, d'institutions internationales, ...)

Engagé dans un **processus de transition durable** sur un territoire donné

En utilisant les technologies comme **facilitateur**

Dans un **objectif de durabilité** (prospérité économique, bien-être et préservation des ressources naturelles)







# SMART REGION

## APPEL A PROJETS TERRITOIRES INTELLIGENTS 2

---

#smartregion | digital  
wallonia  
.be

Sortie prochaine  
(soumission mi  
septembre – mi  
octobre\*)

Soumission de projets  
innovants ou  
bonification majeure de  
l'AAP 2019\*

Thématiques variées:  
commerce, tourisme,  
participation citoyenne,  
mobilité/logistique,  
énergie/environnement,  
résilience, gestion de  
crise\*



|  
CONTEXTE

|  
**SMART PROJECT MANAGEMENT  
MODEL**

|  
PAUSE

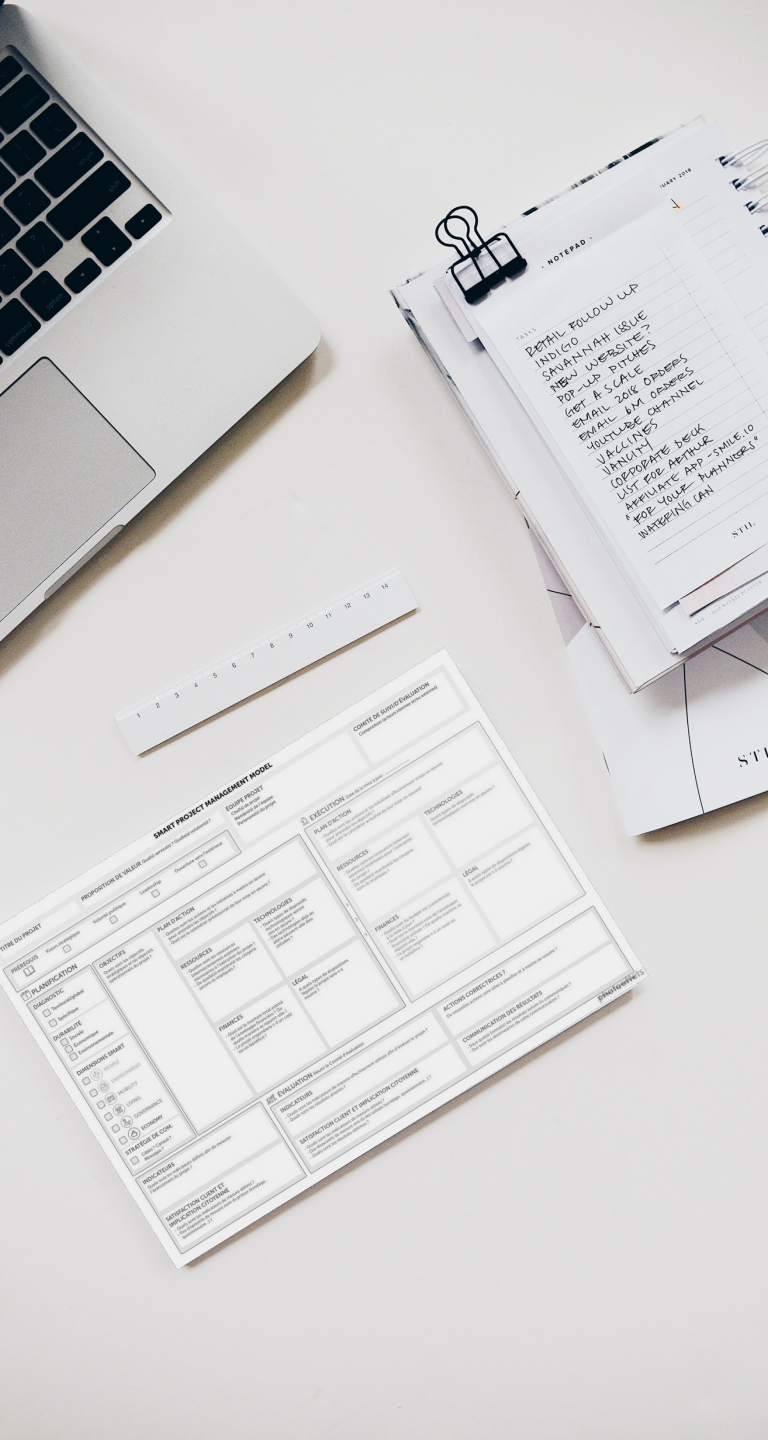
|  
MODALITES ATELIERS PRATIQUES

|  
Q&A

|  
..



**QUELQUES QUESTIONS INTRODUCTIVES...**



# QUESTION 1

---

Qui parmi vous a déjà **consulté** notre modèle Smart Project Management Model ainsi que sa note explicative ?





## QUESTION 2

---

Qui parmi vous a déjà **utilisé** (ou essayé d'utiliser) le Smart Project Management Model dans la gestion d'un ou plusieurs de ses projets ?

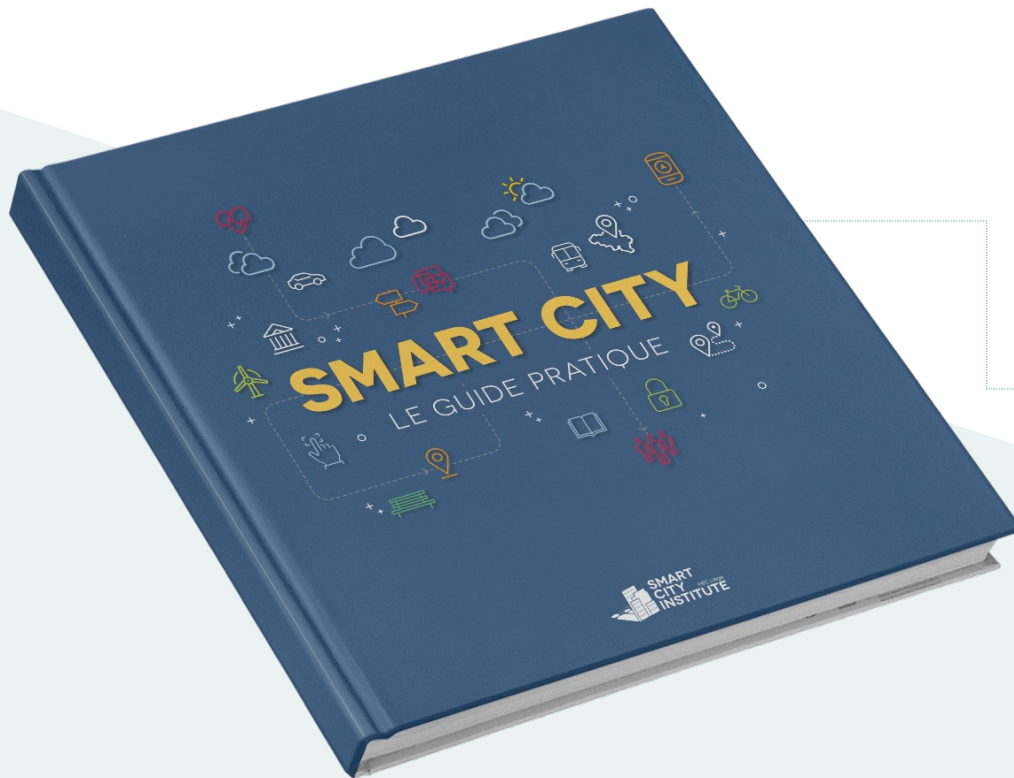


# **SMART PROJECT MANAGEMENT, POURQUOI ?**

# LE SPMM - UN OUTIL COMPLÉMENTAIRE AU GUIDE PRATIQUE 1

---

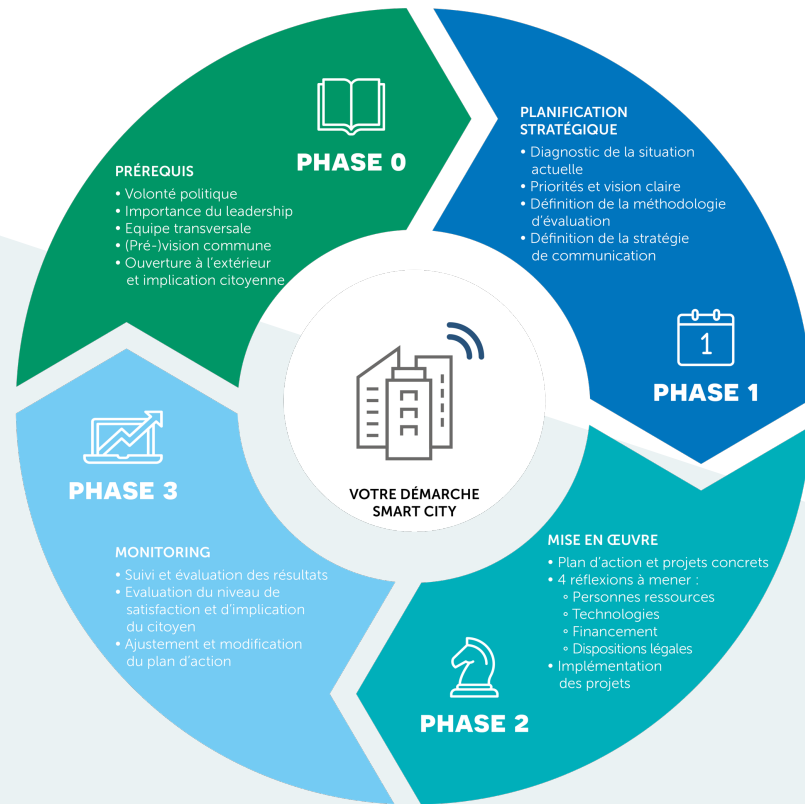
COMMENT METTRE EN PLACE UNE RÉELLE DEMARCHE DE TRANSITION “SMART CITY”  
POUR VOTRE TERRITOIRE?



Le 1e Guide Pratique du Smart City Institute propose un processus en 4 phases déclinées en 15 étapes-clés

# LE SPMM - UN OUTIL COMPLÉMENTAIRE AU GUIDE PRATIQUE 1

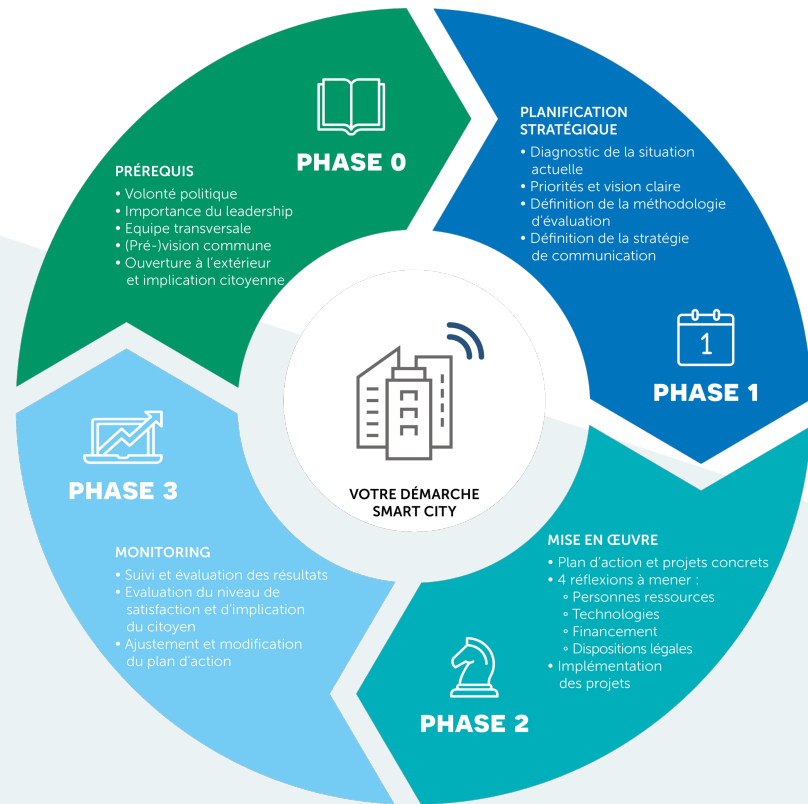
Les 15 étapes clés du Guide Pratique Tome 1





# LE SPMM - UN OUTIL COMPLÉMENTAIRE AU GUIDE PRATIQUE 1

## Les 15 étapes clés du Guide Pratique Tome 1



Pour une transformation globale du territoire

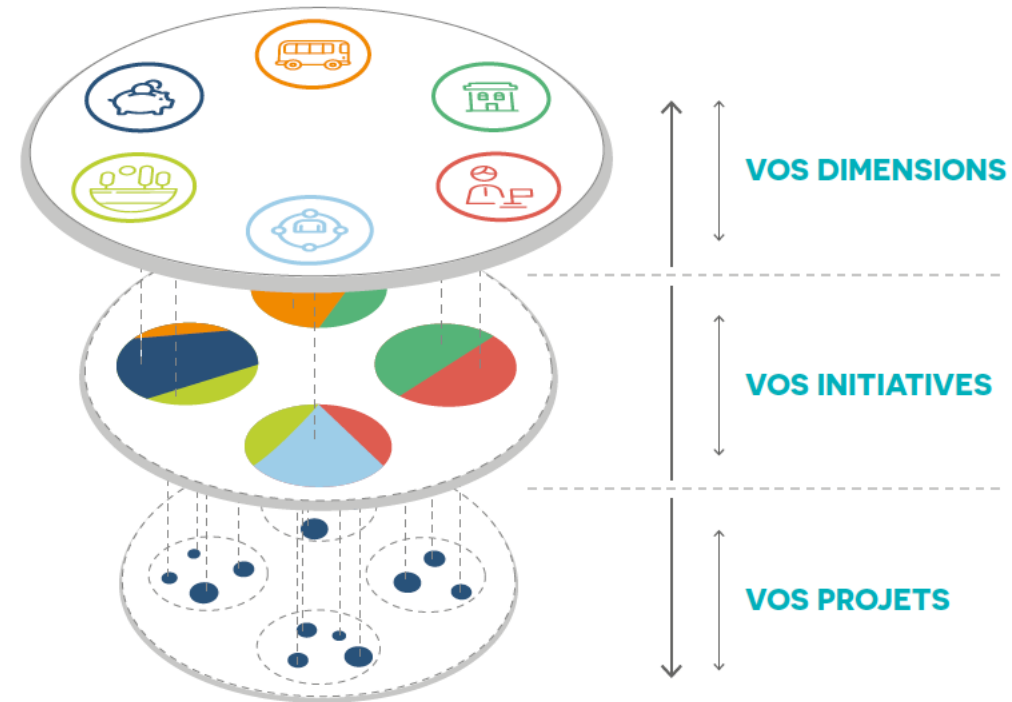
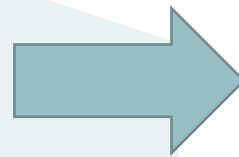
## Le Smart Project Management Model

<b>TITRE DU PROJET</b>		<b>PROPOSITION DE VALEUR</b> Quels services? Quelles solutions? ?		<b>EQUIPE PROJET</b> Chef(s) de projet Membres de l'équipe Partenaires(s) du projet		<b>COMITÉ DE SUIVI/D'ÉVALUATION</b> Composition (lecteurs internes et/ou externes)	
<b>PRÉREQUIS</b>		Vision stratégique <input type="checkbox"/>		Volonté politique <input type="checkbox"/>		Leadership <input type="checkbox"/>	
		Ouverture vers l'extérieur <input type="checkbox"/>					
<b>PLANIFICATION</b>				<b>EXÉCUTION</b> Date de la mise à jour: _____			
<b>DIAGNOSTIC</b>		<b>OBJECTIFS</b>		<b>PLAN D'ACTION</b>		<b>PLAN D'ACTION</b>	
<input type="checkbox"/> Territorial/global		Quels sont les objectifs stratégiques et les objectifs opérationnels du projet ?		- Quelles sont les actions et les initiatives à mettre en œuvre pour atteindre les objectifs ?		- Quelles sont les actions et les initiatives effectivement mises en œuvre pour atteindre les objectifs ?	
<input type="checkbox"/> Spécifique				- Quel est le calendrier prévisionnel de leur mise en œuvre ?		- Quel est le calendrier actualisé de leur mise en œuvre ?	
<b>DURABILITE</b>		<b>RESSOURCES</b>		<b>TECHNOLOGIES</b>		<b>RESSOURCES</b>	
<input type="checkbox"/> Sociale		- Quelles sont les ressources (internes/externes) estimées nécessaires à l'exécution du projet ?		- Quels types de dispositifs technologiques seront mis en œuvre ?		- Quelles sont les ressources (internes/externes) mobilisées pour l'exécution du projet ?	
<input type="checkbox"/> Économique		- De quelle(s) manière(s) les citoyens seront-ils impliqués ?		- Des technologies déjà en place peuvent-elle être utilisées ?		- De quelle(s) manière(s) les citoyens sont-ils impliqués ?	
<input type="checkbox"/> Environnementale							
<b>DIMENSIONS SMART</b>		<b>FINANCES</b>		<b>LÉGAL</b>		<b>FINANCES</b>	
<input type="checkbox"/> PEOPLE		- Quel est le montant total estimé de l'enveloppe financière ? De quelle manière se répartit-elle ?		A quels types de dispositions légales le projet sera-t-il soumis ?		- Quelle part du budget est consommée à la mise à jour ?	
<input type="checkbox"/> ENVIRONMENT		- Le projet engendrera-t-il un coût ou un bénéfice ?				- Quel est le montant total de l'enveloppe financière utilisée ? De quelle manière se répartit-elle ?	
<input type="checkbox"/> MOBILITY						- Le projet engendrera-t-il un coût ou un bénéfice ?	
<input type="checkbox"/> LIVING							
<input type="checkbox"/> GOVERNANCE							
<input type="checkbox"/> ECONOMY							
<b>STRATÉGIE DE COM.</b>		<b>INDICATEURS</b>		<b>ÉVALUATION</b> Reunir le Comité d'évaluation		<b>ACTIONS CORRECTRICES ?</b>	
<input type="checkbox"/> Cibles ? Canaux ? Messages ?		Quels sont les indicateurs définis afin de mesurer l'avancement du projet ?		- Quels sont les indicateurs de mesure effectivement utilisés afin d'évaluer le projet ?		De nouvelles actions sont-elles à planifier et à mettre en œuvre ?	
				- Quels sont les résultats attendus ?			
<b>SATISFACTION CLIENT ET IMPLICATION CITOYENNE</b>		<b>SATISFACTION CLIENT ET IMPLICATION CITOYENNE</b>		<b>SATISFACTION CLIENT ET IMPLICATION CITOYENNE</b>		<b>COMMUNICATION DES RÉSULTATS</b>	
- Quels sont les indicateurs de mesure définis ?		- Quels sont les indicateurs de mesure utilisés ?		- Sous quelle(s) format(s) les résultats seront-ils communiqués ?		- Qui sont les destinataires de cette communication ?	
- Des dispositifs de mesure sont-ils prévus (sondage, questionnaire...)?		- Des dispositifs de mesure ont-ils été utilisés (sondage, questionnaire...)?		- Quels sont les résultats obtenus ?			

Pour une meilleure gestion des projets multidisciplinaires

# LE SPMM - UN OUTIL COMPLÉMENTAIRE AU GUIDE PRATIQUE 1

UTILISATION DU SPMM



Structure d'une Smart City<sup>34</sup>

**POUR QUI?**

# LE SPMM - DESTINÉ AUX GESTIONNAIRES DE PROJET

---



VILLES ET  
COMMUNES



STRUCTURES  
PARAPUBLIQUES

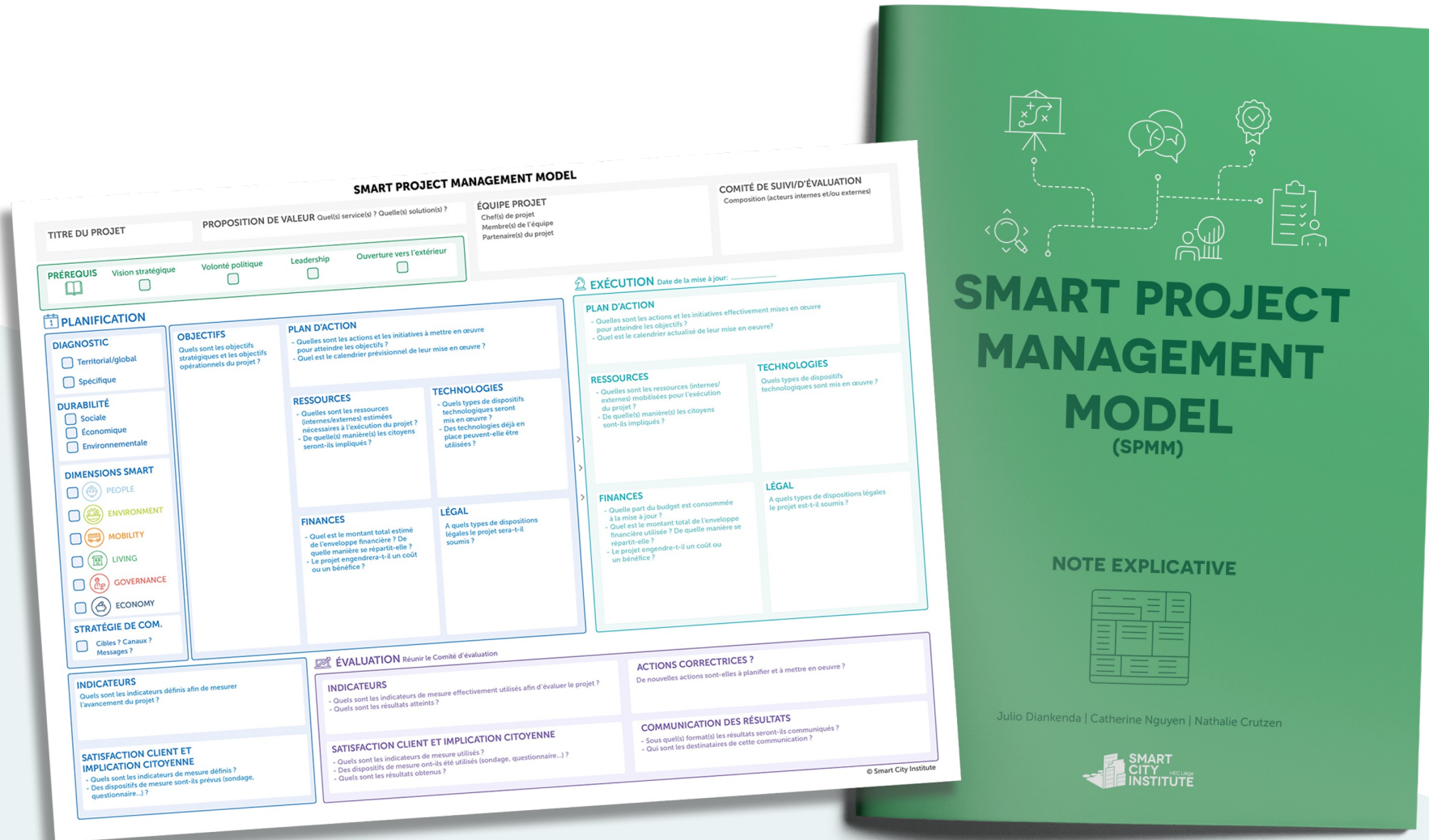


TOUTES STRUCTURES  
ORIENTÉES VERS PLUS  
DE DURABILITÉ



**SOUS QUELLE FORME EST-IL PRÉSENTÉ ?**

# LE SPMM – UN OUTIL DECLINÉ EN DEUX ÉLÉMENTS DISTINCTS



**DANS QUEL CADRE UTILISER  
LE SMART PROJECT MANAGEMENT MODEL?**

# LE SPMM - PLUSIEURS UTILITÉS

---

Structurer  
et gérer  
efficacement  
des projets  
« Smart »

# LE SPMM - PLUSIEURS UTILITÉS

---

Structurer  
et gérer  
efficacement  
des projets  
« Smart »

Multi-  
disciplinarité  
+  
Intelligence  
collective



# LE SPMM - PLUSIEURS UTILITÉS

---

Structurer  
et gérer  
efficacement  
des projets  
« Smart »

Multi-  
disciplinarité  
+  
Intelligence  
collective

Outil de  
réflexion

# LE SPMM - PLUSIEURS UTILITÉS

---

Structurer  
et gérer  
efficacement  
des projets  
« Smart »

Multi-  
disciplinarité  
+  
Intelligence  
collective

Outil de  
réflexion

Planification et  
suivi de projets

# LE SPMM - PLUSIEURS UTILITÉS

---

Structurer  
et gérer  
efficacement  
des projets  
« Smart »

Multi-  
disciplinarité  
+  
Intelligence  
collective

Outil de  
réflexion

Planification et  
suivi de projets

Communication

# LE SPMM - PLUSIEURS UTILITÉS

---

Structurer  
et gérer  
efficacement  
des projets  
« Smart »

Multi-  
disciplinarité  
+  
Intelligence  
collective

Outil de  
réflexion

Planification et  
suivi de projets

Communication

COLLABORATION & DURABILITÉ

# LE SPMM - PLUSIEURS UTILITÉS

TITRE DU PROJET	PROPOSITION DE VALEUR Quel(s) service(s) ? Quelle(s) solution(s) ?	ÉQUIPE PROJET Chefs de projet Membre(s) de l'équipe Partenaire(s) du projet	COMITÉ DE SUIVI/D'ÉVALUATION Composition (acteurs internes et/ou externes)
-----------------	--	--	---

**PRÉREQUIS**

Vision stratégique

Volonté politique

Leadership

Ouverture vers l'extérieur

## PLANIFICATION

<b>DIAGNOSTIC</b> <input type="checkbox"/> Territorial/global <input type="checkbox"/> Spécifique  <b>DURABILITÉ</b> <input type="checkbox"/> Sociale <input type="checkbox"/> Économique <input type="checkbox"/> Environnementale  <b>DIMENSIONS SMART</b> <input type="checkbox"/> PEOPLE <input type="checkbox"/> ENVIRONMENT <input type="checkbox"/> MOBILITY <input type="checkbox"/> LIVING <input type="checkbox"/> GOVERNANCE <input type="checkbox"/> ECONOMY  <b>STRATÉGIE DE COM.</b> <input type="checkbox"/> Cibles ? Canaux ? <input type="checkbox"/> Messages ?	<b>OBJECTIFS</b> Quels sont les objectifs stratégiques et les objectifs opérationnels du projet ?	<b>PLAN D'ACTION</b> - Quelles sont les actions et les initiatives à mettre en œuvre pour atteindre les objectifs ? - Quel est le calendrier prévisionnel de leur mise en œuvre ?
	<b>RESSOURCES</b> - Quelles sont les ressources (internes/externes) estimées nécessaires à l'exécution du projet ? - De quelle(s) manière(s) les citoyens seront-ils impliqués ?	<b>TECHNOLOGIES</b> - Quels types de dispositifs technologiques seront mis en œuvre ? - Des technologies déjà en place peuvent-elle être utilisées ?
	<b>FINANCES</b> - Quel est le montant total estimé de l'enveloppe financière ? De quelle manière se répartit-elle ? - Le projet engendrera-t-il un coût ou un bénéfice ?	<b>LÉGAL</b> A quels types de dispositions légales le projet sera-t-il soumis ?

## EXÉCUTION Date de la mise à jour: .....

<b>PLAN D'ACTION</b> - Quelles sont les actions et les initiatives effectivement mises en œuvre pour atteindre les objectifs ? - Quel est le calendrier actualisé de leur mise en œuvre ?	<b>RESSOURCES</b> - Quelles sont les ressources (internes/externes) mobilisées pour l'exécution du projet ? - De quelle(s) manière(s) les citoyens sont-ils impliqués ?	<b>TECHNOLOGIES</b> Quels types de dispositifs technologiques sont mis en œuvre ?
<b>FINANCES</b> - Quelle part du budget est consommée à la mise à jour ? - Quel est le montant total de l'enveloppe financière utilisée ? De quelle manière se répartit-elle ? - Le projet engendre-t-il un coût ou un bénéfice ?	<b>LÉGAL</b> A quels types de dispositions légales le projet est-t-il soumis ?	

**INDICATEURS**  
Quels sont les indicateurs définis afin de mesurer l'avancement du projet ?

---

**SATISFACTION CLIENT ET IMPLICATION CITOYENNE**  
- Quels sont les indicateurs de mesure définis ?  
- Des dispositifs de mesure sont-ils prévus (sondage, questionnaire...)?

## ÉVALUATION Réunir le Comité d'évaluation

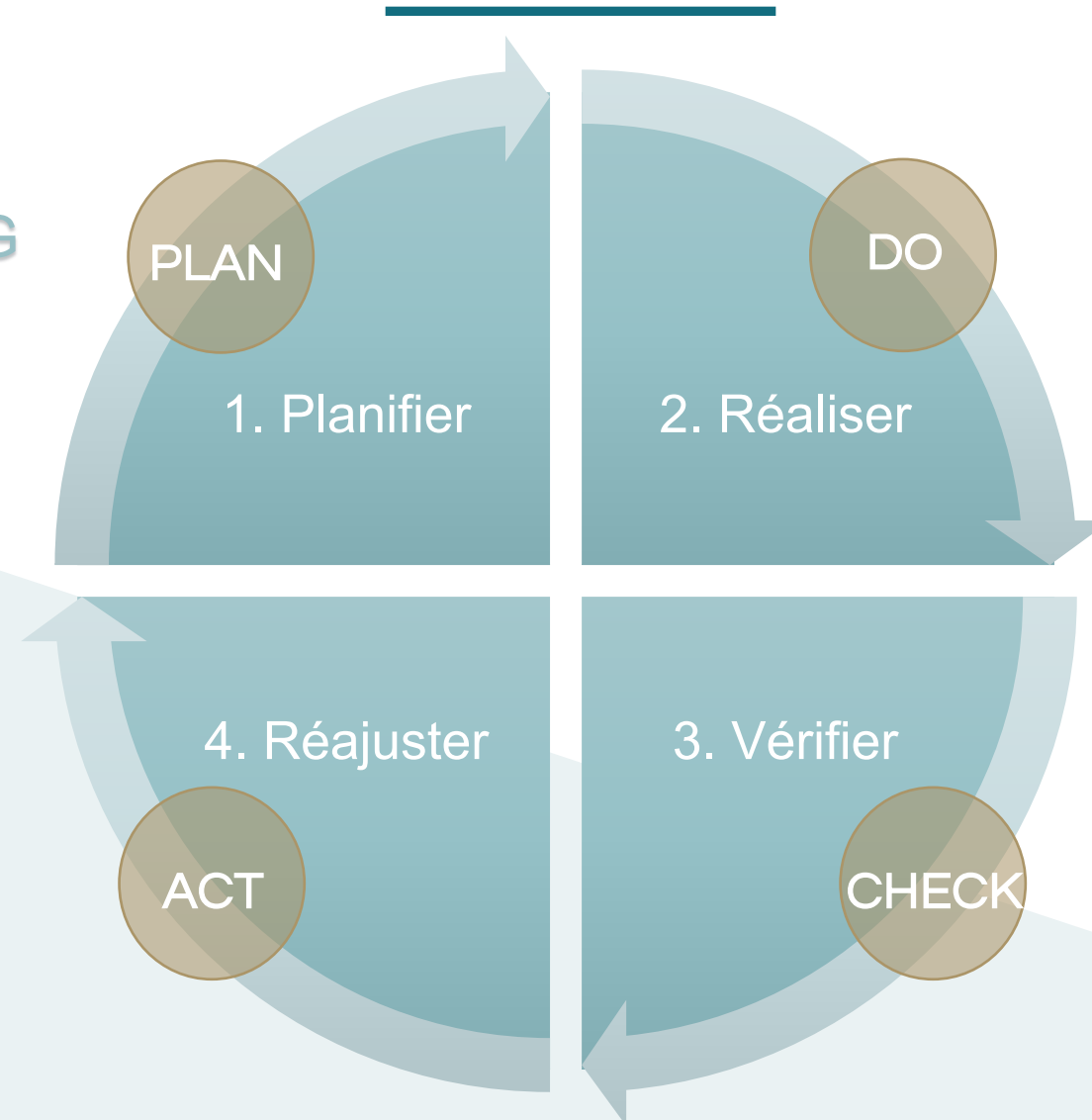
<b>INDICATEURS</b> - Quels sont les indicateurs de mesure effectivement utilisés afin d'évaluer le projet ? - Quels sont les résultats atteints ?	<b>ACTIONS CORRECTRICES ?</b> De nouvelles actions sont-elles à planifier et à mettre en œuvre ?
<b>SATISFACTION CLIENT ET IMPLICATION CITOYENNE</b> - Quels sont les indicateurs de mesure utilisés ? - Des dispositifs de mesure ont-ils été utilisés (sondage, questionnaire...)? - Quels sont les résultats obtenus ?	<b>COMMUNICATION DES RÉSULTATS</b> - Sous quel(s) format(s) les résultats seront-ils communiqués ? - Qui sont les destinataires de cette communication ?



**QUELLES SONT LES INFORMATIONS A MENTIONNER DANS LE  
SMART PROJECT MANAGEMENT MODEL ?**

# LE SPMM – APPORT D'INFORMATIONS À DIVERS NIVEAUX

→ ROUE DE DEMING



**SES AVANTAGES SONT MULTIPLES...**

# LE SPMM – UN OUTIL AUX NOMBREUX ATOUTS

---

STRUCTURATION  
& COLLABORATION



# LE SPMM – UN OUTIL AUX NOMBREUX ATOUTS

---

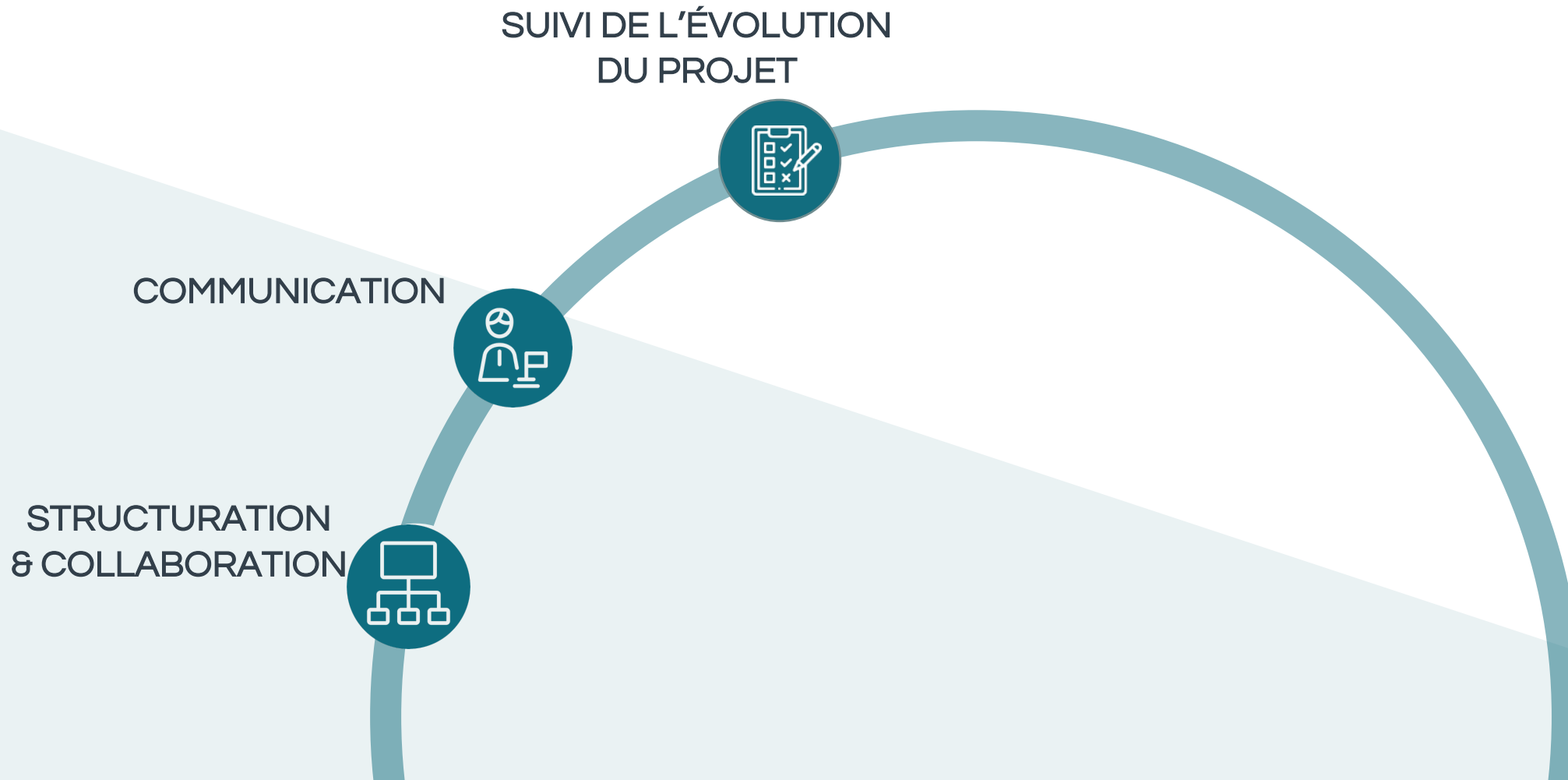
COMMUNICATION



STRUCTURATION  
& COLLABORATION

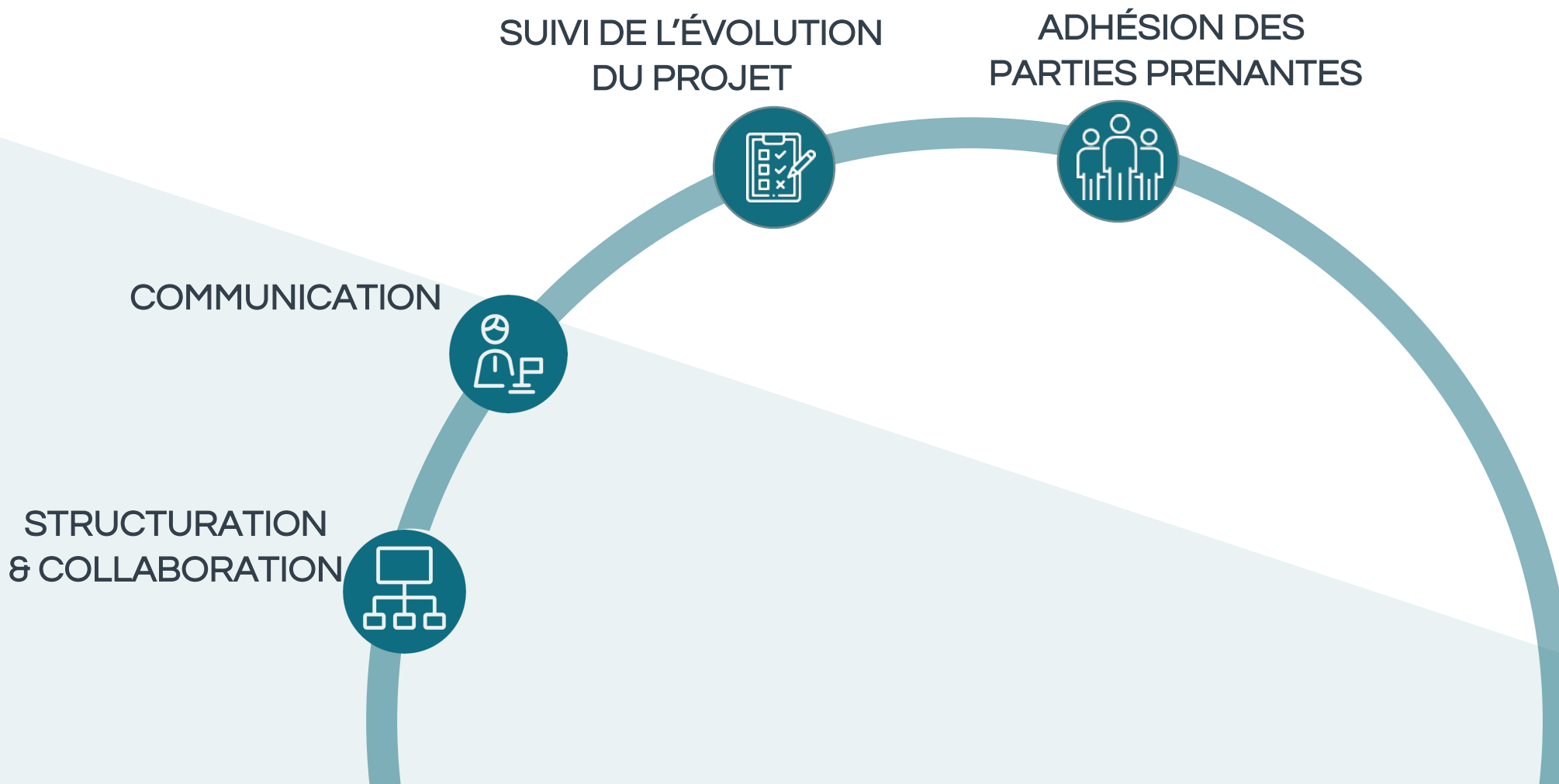


# LE SPMM – UN OUTIL AUX NOMBREUX ATOUTS

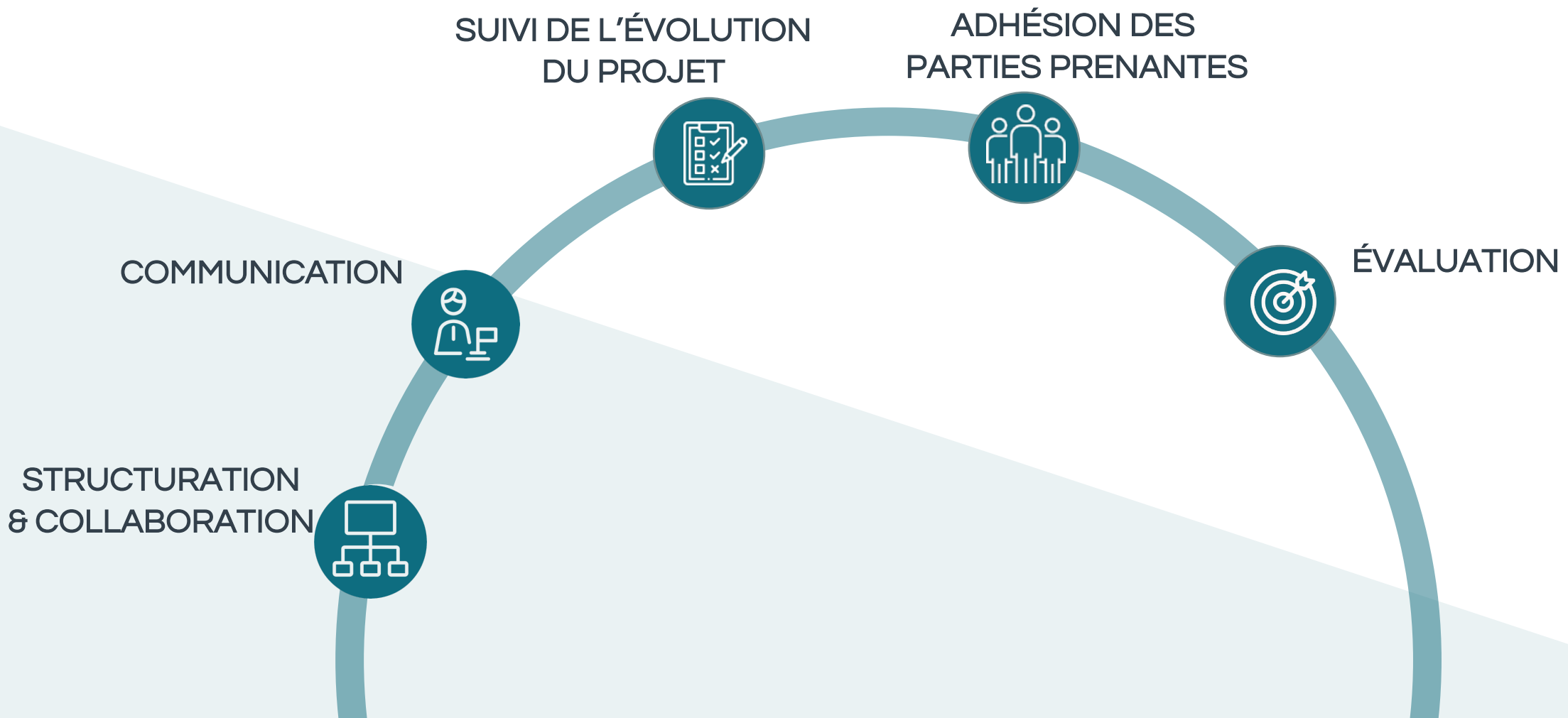




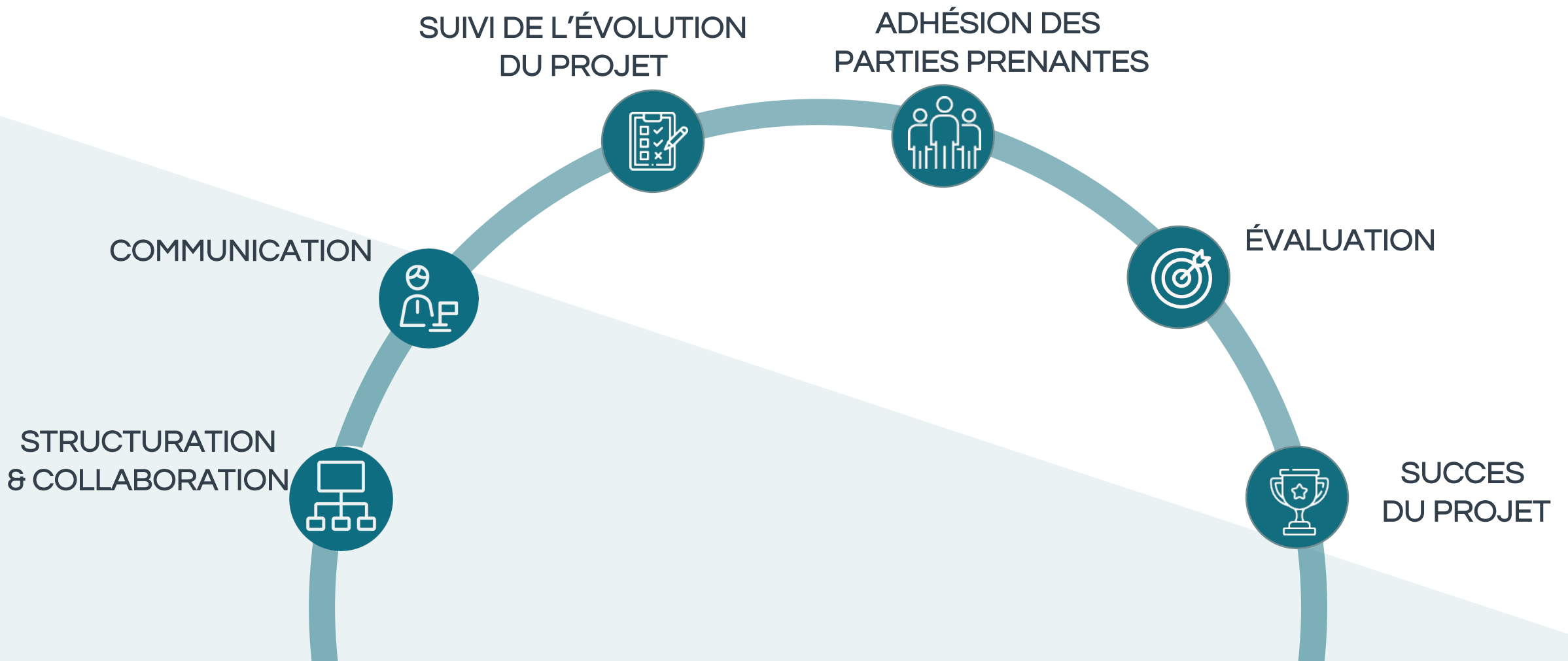
# LE SPMM – UN OUTIL AUX NOMBREUX ATOUTS



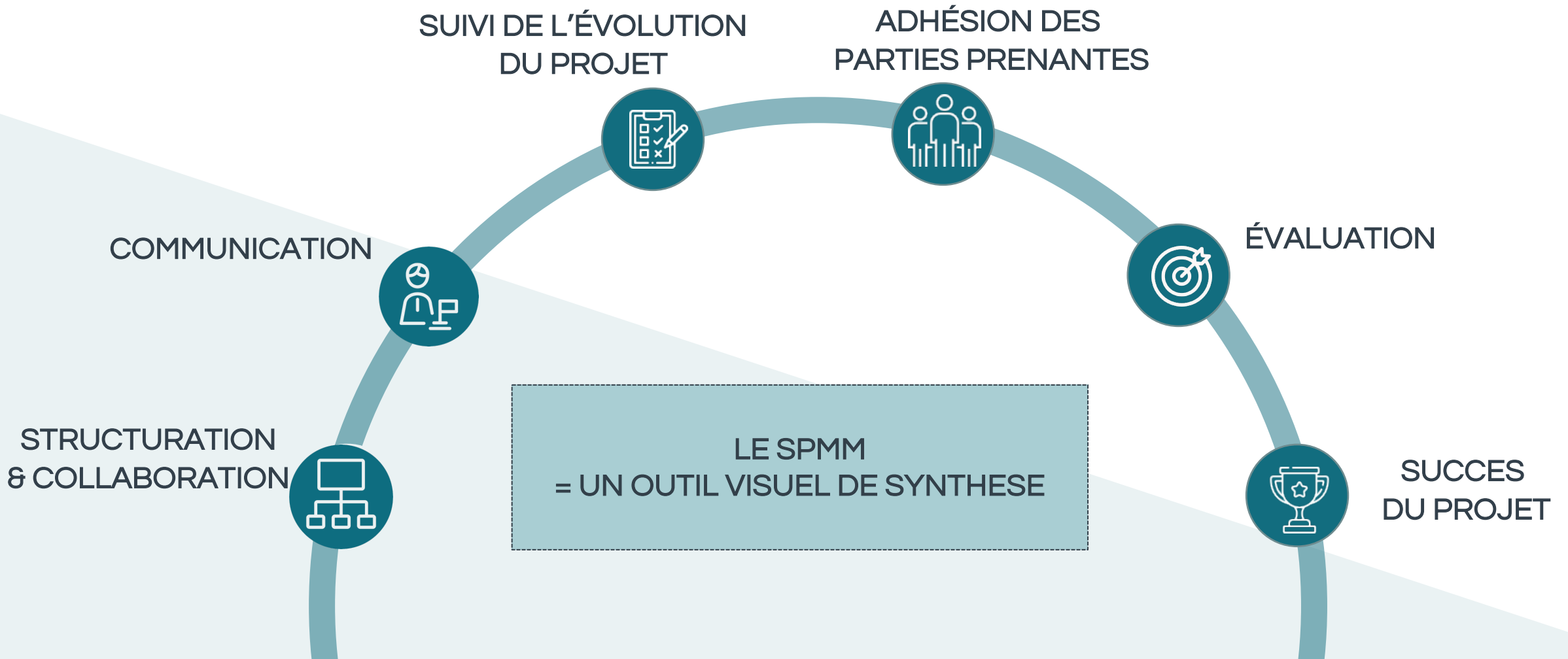
# LE SPMM – UN OUTIL AUX NOMBREUX ATOUTS



# LE SPMM – UN OUTIL AUX NOMBREUX ATOUTS



# LE SPMM – UN OUTIL AUX NOMBREUX ATOUTS



TITRE DU PROJET

PROPOSITION DE VALEUR Quel(s) service(s) ? Quelle(s) solution(s) ?

ÉQUIPE PROJET

Chef(s) de projet  
Membre(s) de l'équipe  
Partenaire(s) du projet

COMITÉ DE SUIVI/D'ÉVALUATION

Composition (acteurs internes et/ou externes)

PRÉREQUIS

Vision stratégique

Volonté politique

Leadership

Ouverture vers l'extérieur



1 PLANIFICATION

DIAGNOSTIC

- Territorial/global
- Spécifique

DURABILITÉ

- Sociale
- Économique
- Environnementale

DIMENSIONS SMART

- PEOPLE
- ENVIRONMENT
- MOBILITY
- LIVING
- GOVERNANCE
- ECONOMY

STRATÉGIE DE COM.

- Cibles ? Canaux ? Messages ?

OBJECTIFS

Quels sont les objectifs stratégiques et les objectifs opérationnels du projet ?

PLAN D'ACTION

- Quelles sont les actions et les initiatives à mettre en œuvre pour atteindre les objectifs ?  
- Quel est le calendrier prévisionnel de leur mise en œuvre ?

RESSOURCES

- Quelles sont les ressources (internes/externes) estimées nécessaires à l'exécution du projet ?  
- De quelle(s) manière(s) les citoyens seront-ils impliqués ?

TECHNOLOGIES

- Quels types de dispositifs technologiques seront mis en œuvre ?  
- Des technologies déjà en place peuvent-elle être utilisées ?

FINANCES

- Quel est le montant total estimé de l'enveloppe financière ? De quelle manière se répartit-elle ?  
- Le projet engendrera-t-il un coût ou un bénéfice ?

LÉGAL

A quels types de dispositions légales le projet sera-t-il soumis ?

EXÉCUTION Date de la mise à jour: .....

PLAN D'ACTION

- Quelles sont les actions et les initiatives effectivement mises en œuvre pour atteindre les objectifs ?  
- Quel est le calendrier actualisé de leur mise en œuvre ?

RESSOURCES

- Quelles sont les ressources (internes/externes) mobilisées pour l'exécution du projet ?  
- De quelle(s) manière(s) les citoyens sont-ils impliqués ?

TECHNOLOGIES

Quels types de dispositifs technologiques sont mis en œuvre ?

FINANCES

- Quelle part du budget est consommée à la mise à jour ?  
- Quel est le montant total de l'enveloppe financière utilisée ? De quelle manière se répartit-elle ?  
- Le projet engendre-t-il un coût ou un bénéfice ?

LÉGAL

A quels types de dispositions légales le projet est-t-il soumis ?

INDICATEURS

Quels sont les indicateurs définis afin de mesurer l'avancement du projet ?

SATISFACTION CLIENT ET IMPLICATION CITOYENNE

- Quels sont les indicateurs de mesure définis ?  
- Des dispositifs de mesure sont-ils prévus (sondage, questionnaire...)?

ÉVALUATION Réunir le Comité d'évaluation

INDICATEURS

- Quels sont les indicateurs de mesure effectivement utilisés afin d'évaluer le projet ?  
- Quels sont les résultats atteints ?

ACTIONS CORRECTRICES ?

De nouvelles actions sont-elles à planifier et à mettre en œuvre ?

SATISFACTION CLIENT ET IMPLICATION CITOYENNE

- Quels sont les indicateurs de mesure utilisés ?  
- Des dispositifs de mesure ont-ils été utilisés (sondage, questionnaire...)?  
- Quels sont les résultats obtenus ?

COMMUNICATION DES RÉSULTATS

- Sous quel(s) format(s) les résultats seront-ils communiqués ?  
- Qui sont les destinataires de cette communication ?

<b>TITRE DU PROJET</b>	<b>PROPOSITION DE VALEUR</b> Quel(s) service(s) ? Quelle(s) solution(s) ?	<b>ÉQUIPE PROJET</b> Chef(s) de projet Membres(s) de l'équipe Partenaire(s) du projet	<b>COMITÉ DE SUIVI/D'ÉVALUATION</b> Composition (acteurs internes et/ou externes)
<b>PRÉREQUIS</b> Vision stratégique <input type="checkbox"/> Volonté politique <input type="checkbox"/> Leadership <input type="checkbox"/> Ouverture vers l'extérieur <input type="checkbox"/>			

## 1 PLANIFICATION

<b>DIAGNOSTIC</b> <input type="checkbox"/> Territorial/global <input type="checkbox"/> Spécifique  <b>DURABILITÉ</b> <input type="checkbox"/> Sociale <input type="checkbox"/> Économique <input type="checkbox"/> Environnementale  <b>DIMENSIONS SMART</b> <input type="checkbox"/> PEOPLE <input type="checkbox"/> ENVIRONMENT <input type="checkbox"/> MOBILITY <input type="checkbox"/> LIVING <input type="checkbox"/> GOVERNANCE <input type="checkbox"/> ECONOMY  <b>STRATÉGIE DE COM.</b> <input type="checkbox"/> Cibles ? Canaux ? Messages ?	<b>OBJECTIFS</b> Quels sont les objectifs stratégiques et les objectifs opérationnels du projet ?	<b>PLAN D'ACTION</b> - Quelles sont les actions et les initiatives à mettre en œuvre pour atteindre les objectifs ? - Quel est le calendrier prévisionnel de leur mise en œuvre ?
	<b>RESSOURCES</b> - Quelles sont les ressources (internes/externes) estimées nécessaires à l'exécution du projet ? - De quelle(s) manière(s) les citoyens seront-ils impliqués ?	<b>TECHNOLOGIES</b> - Quels types de dispositifs technologiques seront mis en œuvre ? - Des technologies déjà en place peuvent-elle être utilisées ?
	<b>FINANCES</b> - Quel est le montant total estimé de l'enveloppe financière ? De quelle manière se répartit-elle ? - Le projet engendrera-t-il un coût ou un bénéfice ?	<b>LÉGAL</b> A quels types de dispositions légales le projet sera-t-il soumis ?

## 2 EXÉCUTION Date de la mise à jour: .....

<b>PLAN D'ACTION</b> - Quelles sont les actions et les initiatives effectivement mises en œuvre pour atteindre les objectifs ? - Quel est le calendrier actualisé de leur mise en oeuvre ?	<b>RESSOURCES</b> - Quelles sont les ressources (internes/externes) mobilisées pour l'exécution du projet ? - De quelle(s) manière(s) les citoyens sont-ils impliqués ?	<b>TECHNOLOGIES</b> Quels types de dispositifs technologiques sont mis en œuvre ?
<b>FINANCES</b> - Quelle part du budget est consommée à la mise à jour ? - Quel est le montant total de l'enveloppe financière utilisée ? De quelle manière se répartit-elle ? - Le projet engendre-t-il un coût ou un bénéfice ?	<b>LÉGAL</b> A quels types de dispositions légales le projet est-t-il soumis ?	

<b>INDICATEURS</b> Quels sont les indicateurs définis afin de mesurer l'avancement du projet ?
<b>SATISFACTION CLIENT ET IMPLICATION CITOYENNE</b> - Quels sont les indicateurs de mesure définis ? - Des dispositifs de mesure sont-ils prévus (sondage, questionnaire...)?

<b>ÉVALUATION</b> Réunir le Comité d'évaluation	
<b>INDICATEURS</b> - Quels sont les indicateurs de mesure effectivement utilisés afin d'évaluer le projet ? - Quels sont les résultats atteints ?	<b>ACTIONS CORRECTRICES ?</b> De nouvelles actions sont-elles à planifier et à mettre en oeuvre ?
<b>SATISFACTION CLIENT ET IMPLICATION CITOYENNE</b> - Quels sont les indicateurs de mesure utilisés ? - Des dispositifs de mesure ont-ils été utilisés (sondage, questionnaire...)? - Quels sont les résultats obtenus ?	<b>COMMUNICATION DES RÉSULTATS</b> - Sous quel(s) format(s) les résultats seront-ils communiqués ? - Qui sont les destinataires de cette communication ?

Plan  
Do  
Check



TITRE DU PROJET	PROPOSITION DE VALEUR Quel(s) service(s) ? Quelle(s) solution(s) ?	ÉQUIPE PROJET Chef(s) de projet Membres(s) de l'équipe Partenaire(s) du projet	COMITÉ DE SUIVI/D'ÉVALUATION Composition (acteurs internes et/ou externes)
<b>PRÉREQUIS</b> Vision stratégique <input type="checkbox"/> Volonté politique <input type="checkbox"/> Leadership <input type="checkbox"/> Ouverture vers l'extérieur <input type="checkbox"/>			

Cocher les cases

Plan  
Do  
Check

### 1 PLANIFICATION

**DIAGNOSTIC**

Territorial/global

Spécifique

**DURABILITÉ**

Sociale

Économique

Environnementale

**DIMENSIONS SMART**

PEOPLE

ENVIRONMENT

MOBILITY

LIVING

GOVERNANCE

ECONOMY

**STRATÉGIE DE COM.**

Cibles ? Canaux ? Messages ?

**OBJECTIFS**

Quels sont les objectifs stratégiques et les objectifs opérationnels du projet ?

**PLAN D'ACTION**

- Quelles sont les actions et les initiatives à mettre en œuvre pour atteindre les objectifs ?

- Quel est le calendrier prévisionnel de leur mise en œuvre ?

**RESSOURCES**

- Quelles sont les ressources (internes/externes) estimées nécessaires à l'exécution du projet ?

- De quelle(s) manière(s) les citoyens seront-ils impliqués ?

**TECHNOLOGIES**

- Quels types de dispositifs technologiques seront mis en œuvre ?

- Des technologies déjà en place peuvent-elle être utilisées ?

**FINANCES**

- Quel est le montant total estimé de l'enveloppe financière ? De quelle manière se répartit-elle ?

- Le projet engendrera-t-il un coût ou un bénéfice ?

**LÉGAL**

A quels types de dispositions légales le projet sera-t-il soumis ?

### EXÉCUTION Date de la mise à jour: .....

**PLAN D'ACTION**

- Quelles sont les actions et les initiatives effectivement mises en œuvre pour atteindre les objectifs ?

- Quel est le calendrier actualisé de leur mise en œuvre ?

**RESSOURCES**

- Quelles sont les ressources (internes/externes) mobilisées pour l'exécution du projet ?

- De quelle(s) manière(s) les citoyens sont-ils impliqués ?

**TECHNOLOGIES**

Quels types de dispositifs technologiques sont mis en œuvre ?

**FINANCES**

- Quelle part du budget est consommée à la mise à jour ?

- Quel est le montant total de l'enveloppe financière utilisée ? De quelle manière se répartit-elle ?

- Le projet engendre-t-il un coût ou un bénéfice ?

**LÉGAL**

A quels types de dispositions légales le projet est-t-il soumis ?

**INDICATEURS**

Quels sont les indicateurs définis afin de mesurer l'avancement du projet ?

**SATISFACTION CLIENT ET IMPLICATION CITOYENNE**

- Quels sont les indicateurs de mesure définis ?

- Des dispositifs de mesure sont-ils prévus (sondage, questionnaire...)?

**ÉVALUATION** Réunir le Comité d'évaluation

**INDICATEURS**

- Quels sont les indicateurs de mesure effectivement utilisés afin d'évaluer le projet ?

- Quels sont les résultats atteints ?

**ACTIONS CORRECTRICES ?**

De nouvelles actions sont-elles à planifier et à mettre en œuvre ?

**SATISFACTION CLIENT ET IMPLICATION CITOYENNE**

- Quels sont les indicateurs de mesure utilisés ?

- Des dispositifs de mesure ont-ils été utilisés (sondage, questionnaire...)?


- Quels sont les résultats obtenus ?

**COMMUNICATION DES RÉSULTATS**

- Sous quel(s) format(s) les résultats seront-ils communiqués ?

- Qui sont les destinataires de cette communication ?

# SPMM – EN PRATIQUE

TITRE DU PROJET		PROPOSITION DE VALEUR <small>Quel(s) service(s) ? Quelle(s) solution(s) ?</small>			ÉQUIPE PROJET <small>Chef(s) de projet Membre(s) de l'équipe Partenaire(s) du projet</small>		COMITÉ DE SUIVI/D'ÉVALUATION <small>Composition (acteurs internes et/ou externes)</small>	
PRÉREQUIS		Vision stratégique	Volonté politique	Leadership	Ouverture vers l'extérieur			
		<input type="checkbox"/>	<input type="checkbox"/>	<input type="checkbox"/>	<input type="checkbox"/>			

## Notion de « besoin »

TITRE DU PROJET

PROPOSITION DE VALEUR Quel(s) service(s) ? Quelle(s) solution(s) ?

ÉQUIPE PROJET

Chef(s) de projet  
Membres(s) de l'équipe  
Partenaire(s) du projet

COMITÉ DE SUIVI/D'ÉVALUATION

Composition (acteurs internes et/ou externes)

PRÉREQUIS

Vision stratégique

Volonté politique

Leadership

Ouverture vers l'extérieur



## 1 PLANIFICATION

### DIAGNOSTIC

- Territorial/global
- Spécifique

### DURABILITÉ

- Sociale
- Économique
- Environnementale

### DIMENSIONS SMART

- PEOPLE
- ENVIRONMENT
- MOBILITY
- LIVING
- GOVERNANCE
- ECONOMY

### STRATÉGIE DE COM.

- Cibles ? Canaux ? Messages ?

### OBJECTIFS

Quels sont les objectifs stratégiques et les objectifs opérationnels du projet ?

### PLAN D'ACTION

- Quelles sont les actions et les initiatives à mettre en œuvre pour atteindre les objectifs ?
- Quel est le calendrier prévisionnel de leur mise en œuvre ?

### RESSOURCES

- Quelles sont les ressources (internes/externes) estimées nécessaires à l'exécution du projet ?
- De quelle(s) manière(s) les citoyens seront-ils impliqués ?

### TECHNOLOGIES

- Quels types de dispositifs technologiques seront mis en œuvre ?
- Des technologies déjà en place peuvent-elle être utilisées ?

### FINANCES

- Quel est le montant total estimé de l'enveloppe financière ? De quelle manière se répartit-elle ?
- Le projet engendrera-t-il un coût ou un bénéfice ?

### LÉGAL

A quels types de dispositions légales le projet sera-t-il soumis ?

## EXÉCUTION Date de la mise à jour: .....

### PLAN D'ACTION

- Quelles sont les actions et les initiatives effectivement mises en œuvre pour atteindre les objectifs ?
- Quel est le calendrier actualisé de leur mise en œuvre ?

### RESSOURCES

- Quelles sont les ressources (internes/externes) mobilisées pour l'exécution du projet ?
- De quelle(s) manière(s) les citoyens sont-ils impliqués ?

### TECHNOLOGIES

Quels types de dispositifs technologiques sont mis en œuvre ?

### FINANCES

- Quelle part du budget est consommée à la mise à jour ?
- Quel est le montant total de l'enveloppe financière utilisée ? De quelle manière se répartit-elle ?
- Le projet engendre-t-il un coût ou un bénéfice ?

### LÉGAL

A quels types de dispositions légales le projet est-t-il soumis ?

## EVALUATION Réunir le Comité d'évaluation

### INDICATEURS

Quels sont les indicateurs définis afin de mesurer l'avancement du projet ?

### SATISFACTION CLIENT ET IMPLICATION CITOYENNE

- Quels sont les indicateurs de mesure définis ?
- Des dispositifs de mesure sont-ils prévus (sondage, questionnaire...)?

### INDICATEURS

- Quels sont les indicateurs de mesure effectivement utilisés afin d'évaluer le projet ?
- Quels sont les résultats atteints ?

### SATISFACTION CLIENT ET IMPLICATION CITOYENNE

- Quels sont les indicateurs de mesure utilisés ?
- Des dispositifs de mesure ont-ils été utilisés (sondage, questionnaire...)?
- Quels sont les résultats obtenus ?

### ACTIONS CORRECTRICES ?

De nouvelles actions sont-elles à planifier et à mettre en œuvre ?

### COMMUNICATION DES RÉSULTATS

- Sous quel(s) format(s) les résultats seront-ils communiqués ?
- Qui sont les destinataires de cette communication ?

Plan

Do

Check

TITRE DU PROJET

PROPOSITION DE VALEUR Quel(s) service(s) ? Quelle(s) solution(s) ?

ÉQUIPE PROJET

Chef(s) de projet  
Membres(s) de l'équipe  
Partenaire(s) du projet

COMITÉ DE SUIVI/D'ÉVALUATION

Composition (acteurs internes et/ou externes)

PRÉREQUIS

Vision stratégique

Volonté politique

Leadership

Ouverture vers l'extérieur



## 1 PLANIFICATION

### DIAGNOSTIC

- Territorial/global
- Spécifique

### DURABILITÉ

- Sociale
- Économique
- Environnementale

### DIMENSIONS SMART

- PEOPLE
- ENVIRONMENT
- MOBILITY
- LIVING
- GOVERNANCE
- ECONOMY

### STRATÉGIE DE COM.

- Cibles ? Canaux ? Messages ?

### OBJECTIFS

Quels sont les objectifs stratégiques et les objectifs opérationnels du projet ?

### PLAN D'ACTION

- Quelles sont les actions et les initiatives à mettre en œuvre pour atteindre les objectifs ?
- Quel est le calendrier prévisionnel de leur mise en œuvre ?

### RESSOURCES

- Quelles sont les ressources (internes/externes) estimées nécessaires à l'exécution du projet ?
- De quelle(s) manière(s) les citoyens seront-ils impliqués ?

### TECHNOLOGIES

- Quels types de dispositifs technologiques seront mis en œuvre ?
- Des technologies déjà en place peuvent-elle être utilisées ?

### FINANCES

- Quel est le montant total estimé de l'enveloppe financière ? De quelle manière se répartit-elle ?
- Le projet engendrera-t-il un coût ou un bénéfice ?

### LÉGAL

- A quels types de dispositions légales le projet sera-t-il soumis ?

## 2 EXÉCUTION Date de la mise à jour: .....

### PLAN D'ACTION

- Quelles sont les actions et les initiatives effectivement mises en œuvre pour atteindre les objectifs ?
- Quel est le calendrier actualisé de leur mise en œuvre ?

### RESSOURCES

- Quelles sont les ressources (internes/externes) mobilisées pour l'exécution du projet ?
- De quelle(s) manière(s) les citoyens sont-ils impliqués ?

### TECHNOLOGIES

- Quels types de dispositifs technologiques sont mis en œuvre ?

### FINANCES

- Quelle part du budget est consommée à la mise à jour ?
- Quel est le montant total de l'enveloppe financière utilisée ? De quelle manière se répartit-elle ?
- Le projet engendre-t-il un coût ou un bénéfice ?

### LÉGAL

- A quels types de dispositions légales le projet est-t-il soumis ?

### INDICATEURS

Quels sont les indicateurs définis afin de mesurer l'avancement du projet ?

### SATISFACTION CLIENT ET IMPLICATION CITOYENNE

- Quels sont les indicateurs de mesure définis ?
- Des dispositifs de mesure sont-ils prévus (sondage, questionnaire...)?

## 3 ÉVALUATION Réunir le Comité d'évaluation

### INDICATEURS

- Quels sont les indicateurs de mesure effectivement utilisés afin d'évaluer le projet ?
- Quels sont les résultats atteints ?

### ACTIONS CORRECTRICES ?

De nouvelles actions sont-elles à planifier et à mettre en œuvre ?

### SATISFACTION CLIENT ET IMPLICATION CITOYENNE

- Quels sont les indicateurs de mesure utilisés ?
- Des dispositifs de mesure ont-ils été utilisés (sondage, questionnaire...)?
- Quels sont les résultats obtenus ?

### COMMUNICATION DES RÉSULTATS

- Sous quel(s) format(s) les résultats seront-ils communiqués ?
- Qui sont les destinataires de cette communication ?

Plan

Do

Check

# INDICATEURS

## DÉFINITION

---



Mesures qui permettent de simplifier les informations liées à un phénomène complexe sous une forme relativement facile à utiliser et à comprendre (Huovila & al., 2019)

# DÉFINITION D'INDICATEURS

## VALEUR AJOUTEE

---



Mesures qui permettent de simplifier les informations liées à un phénomène complexe sous une forme relativement facile à utiliser et à comprendre (Huovila & al., 2019)

Quantification

Simplification

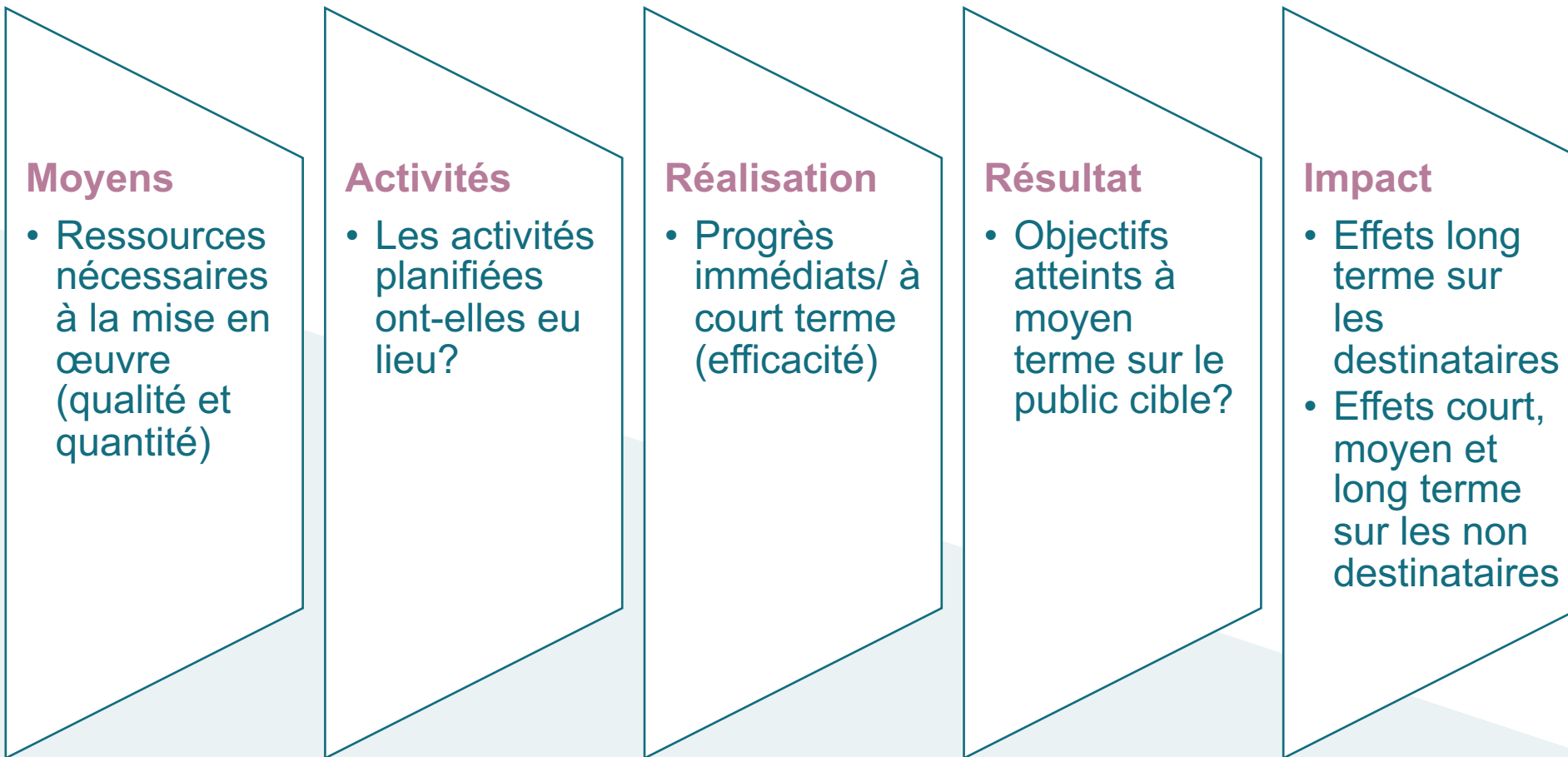
Communication

# DÉFINITION D'INDICATEURS

## TYPES

Plan

Do  
Check



# DÉFINITION D'INDICATEURS

## METHODOLOGIE

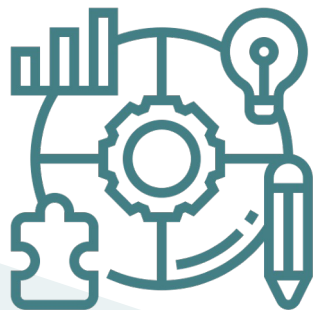
---

Plan

Do  
Check



Source(s)



Méthode(s)



Responsabilités



Fréquence



Analyse

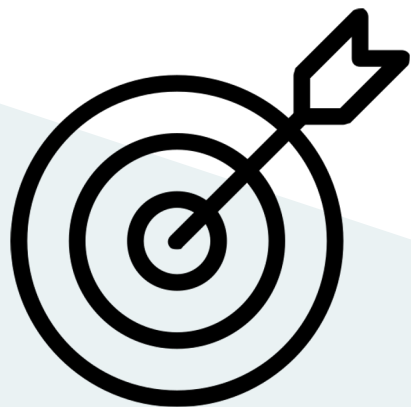


# DÉFINITION D'INDICATEURS

## METHODOLOGIE

---

- S**pécifiques – clairement définies et précises
- M**esurables – rattachées à un objectif cible qui peut être quantifié
- A**ceptables – en accord avec la vision partagée des parties prenantes
- R**éalistes – adaptées aux moyens à disposition
- T**emporellement définies – un objectif, une limite de temps



Plan

Do

Check

# DÉFINITION D'INDICATEURS

## METHODOLOGIE

TYPE D'INDICATEUR	INDICATEUR	OBJECTIF	SOURCES DE DONNÉES	RESPONSABLE DE LA RÉCOLTE	TEMPORALITÉ
MOYENS	Formateurs (#)	5 ETP pendant 6 mois	Contrats	Responsable ressources humaines	J-15 avant le début des formations
ACTIVITÉS	Inscriptions parmi les personnes sollicitées (%)	75%	<ul style="list-style-type: none"> <li>Courriers d'inscription</li> <li>Inscriptions par téléphone ou sur la plateforme</li> </ul>	Personnel en charge de la formation	Jour 1 de la formation
RÉALISATION	Formations dispensées (#)	10 x 2 sessions de 15 personnes	<ul style="list-style-type: none"> <li>Déploiement de la plateforme participative pour soumettre les projets (oui/ non)</li> <li>Calendrier</li> <li>Liste de présence</li> </ul>	Agent en charge de la formation	À la fin de la formation
RÉSULTATS	Satisfaction (échelle de Likert)	85% de «satisfait» ou «très satisfait»	Questionnaire de satisfaction	Etudiant en support de l'agent chargé de la formation	Fin de la formation + 3 mois
IMPACT	Diminution de l'isolement des personnes âgées ayant suivi la formation (échelle de Likert)	50% des personnes «tout à fait d'accord» ou «d'accord» avec l'affirmation	<ul style="list-style-type: none"> <li>Questionnaire écrit aux personnes formées</li> <li>Questionnaire écrit aux familles des personnes formées</li> </ul>	Echevinat en charge	Fin de la formation + 6 mois Fin de la formation + 1 an

Plan

Do  
Check

TITRE DU PROJET

PROPOSITION DE VALEUR Quel(s) service(s) ? Quelle(s) solution(s) ?

ÉQUIPE PROJET

Chef(s) de projet  
Membres(s) de l'équipe  
Partenaire(s) du projet

COMITÉ DE SUIVI/D'ÉVALUATION

Composition (acteurs internes et/ou externes)

PRÉREQUIS

Vision stratégique

Volonté politique

Leadership

Ouverture vers l'extérieur

1 PLANIFICATION

DIAGNOSTIC

- Territorial/global
- Spécifique

DURABILITÉ

- Sociale
- Économique
- Environnementale

DIMENSIONS SMART

- PEOPLE
- ENVIRONMENT
- MOBILITY
- LIVING
- GOVERNANCE
- ECONOMY

STRATÉGIE DE COM.

- Cibles ? Canaux ? Messages ?

OBJECTIFS

Quels sont les objectifs stratégiques et les objectifs opérationnels du projet ?

PLAN D'ACTION

- Quelles sont les actions et les initiatives à mettre en œuvre pour atteindre les objectifs ?
- Quel est le calendrier prévisionnel de leur mise en œuvre ?

RESSOURCES

- Quelles sont les ressources (internes/externes) estimées nécessaires à l'exécution du projet ?
- De quelle(s) manière(s) les citoyens seront-ils impliqués ?

TECHNOLOGIES

- Quels types de dispositifs technologiques seront mis en œuvre ?
- Des technologies déjà en place peuvent-elle être utilisées ?

FINANCES

- Quel est le montant total estimé de l'enveloppe financière ? De quelle manière se répartit-elle ?
- Le projet engendrera-t-il un coût ou un bénéfice ?

LÉGAL

A quels types de dispositions légales le projet sera-t-il soumis ?

2 EXÉCUTION Date de la mise à jour: .....

PLAN D'ACTION

- Quelles sont les actions et les initiatives effectivement mises en œuvre pour atteindre les objectifs ?
- Quel est le calendrier actualisé de leur mise en œuvre ?

RESSOURCES

- Quelles sont les ressources (internes/externes) mobilisées pour l'exécution du projet ?
- De quelle(s) manière(s) les citoyens sont-ils impliqués ?

TECHNOLOGIES

Quels types de dispositifs technologiques sont mis en œuvre ?

FINANCES

- Quelle part du budget est consommée à la mise à jour ?
- Quel est le montant total de l'enveloppe financière utilisée ? De quelle manière se répartit-elle ?
- Le projet engendre-t-il un coût ou un bénéfice ?

LÉGAL

A quels types de dispositions légales le projet est-t-il soumis ?

A reproduire autant de fois que nécessaire

INDICATEURS

Quels sont les indicateurs définis afin de mesurer l'avancement du projet ?

SATISFACTION CLIENT ET IMPLICATION CITOYENNE

- Quels sont les indicateurs de mesure définis ?
- Des dispositifs de mesure sont-ils prévus (sondage, questionnaire...)?

ÉVALUATION Réunir le Comité d'évaluation

INDICATEURS

- Quels sont les indicateurs de mesure effectivement utilisés afin d'évaluer le projet ?
- Quels sont les résultats atteints ?

ACTIONS CORRECTRICES ?

De nouvelles actions sont-elles à planifier et à mettre en œuvre ?

SATISFACTION CLIENT ET IMPLICATION CITOYENNE

- Quels sont les indicateurs de mesure utilisés ?
- Des dispositifs de mesure ont-ils été utilisés (sondage, questionnaire...)?
- Quels sont les résultats obtenus ?

COMMUNICATION DES RÉSULTATS

- Sous quel(s) format(s) les résultats seront-ils communiqués ?
- Qui sont les destinataires de cette communication ?

Plan  
Do  
Check

TITRE DU PROJET

PROPOSITION DE VALEUR Quel(s) service(s) ? Quelle(s) solution(s) ?

ÉQUIPE PROJET

Chef(s) de projet  
Membres(s) de l'équipe  
Partenaire(s) du projet

COMITÉ DE SUIVI/D'ÉVALUATION

Composition (acteurs internes et/ou externes)

PRÉREQUIS

Vision stratégique

Volonté politique

Leadership

Ouverture vers l'extérieur



1 PLANIFICATION

DIAGNOSTIC

- Territorial/global
- Spécifique

DURABILITÉ

- Sociale
- Économique
- Environnementale

DIMENSIONS SMART

- PEOPLE
- ENVIRONMENT
- MOBILITY
- LIVING
- GOVERNANCE
- ECONOMY

STRATÉGIE DE COM.

- Cibles ? Canaux ? Messages ?

OBJECTIFS

Quels sont les objectifs stratégiques et les objectifs opérationnels du projet ?

PLAN D'ACTION

- Quelles sont les actions et les initiatives à mettre en œuvre pour atteindre les objectifs ?  
- Quel est le calendrier prévisionnel de leur mise en œuvre ?

RESSOURCES

- Quelles sont les ressources (internes/externes) estimées nécessaires à l'exécution du projet ?  
- De quelle(s) manière(s) les citoyens seront-ils impliqués ?

TECHNOLOGIES

- Quels types de dispositifs technologiques seront mis en œuvre ?  
- Des technologies déjà en place peuvent-elle être utilisées ?

FINANCES

- Quel est le montant total estimé de l'enveloppe financière ? De quelle manière se répartit-elle ?  
- Le projet engendrera-t-il un coût ou un bénéfice ?

LÉGAL

A quels types de dispositions légales le projet sera-t-il soumis ?

EXÉCUTION Date de la mise à jour: .....

PLAN D'ACTION

- Quelles sont les actions et les initiatives effectivement mises en œuvre pour atteindre les objectifs ?  
- Quel est le calendrier actualisé de leur mise en œuvre ?

RESSOURCES

- Quelles sont les ressources (internes/externes) mobilisées pour l'exécution du projet ?  
- De quelle(s) manière(s) les citoyens sont-ils impliqués ?

TECHNOLOGIES

Quels types de dispositifs technologiques sont mis en œuvre ?

FINANCES

- Quelle part du budget est consommée à la mise à jour ?  
- Quel est le montant total de l'enveloppe financière utilisée ? De quelle manière se répartit-elle ?  
- Le projet engendre-t-il un coût ou un bénéfice ?

LÉGAL

A quels types de dispositions légales le projet est-il soumis ?

INDICATEURS

Quels sont les indicateurs définis afin de mesurer l'avancement du projet ?

SATISFACTION CLIENT ET IMPLICATION CITOYENNE

- Quels sont les indicateurs de mesure définis ?  
- Des dispositifs de mesure sont-ils prévus (sondage, questionnaire...)?

ÉVALUATION Réunir le Comité d'évaluation

INDICATEURS

- Quels sont les indicateurs de mesure effectivement utilisés afin d'évaluer le projet ?  
- Quels sont les résultats atteints ?

ACTIONS CORRECTRICES ?

De nouvelles actions sont-elles à planifier et à mettre en œuvre ?

SATISFACTION CLIENT ET IMPLICATION CITOYENNE

- Quels sont les indicateurs de mesure utilisés ?  
- Des dispositifs de mesure ont-ils été utilisés (sondage, questionnaire...)?  
- Quels sont les résultats obtenus ?

COMMUNICATION DES RÉSULTATS

- Sous quel(s) format(s) les résultats seront-ils communiqués ?  
- Qui sont les destinataires de cette communication ?

Vérifier et ajuster

Plan Do Check







|  
CONTEXTE

|  
SMART PROJECT MANAGEMENT  
MODEL

|  
**PAUSE**

|  
MODALITES ATELIERS PRATIQUES

|  
Q&A

|  
..





|  
CONTEXTE

|  
SMART PROJECT MANAGEMENT  
MODEL

|  
PAUSE

|  
**MODALITES ATELIERS PRATIQUES**

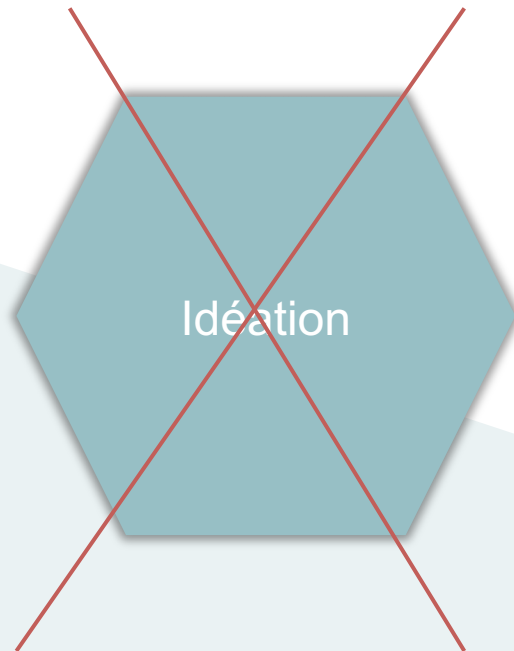
|  
Q&A

|  
..



# JOURNÉES PRATIQUES

---





# JOURNÉES PRATIQUES

---

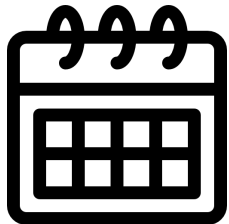
~~Idéation~~

Echange et  
optimisation  
de projets

Définition d'  
indicateurs

# JOURNÉES PRATIQUES

---



13, 14, 20 et 22 septembre (+ 10 octobre?)



HEC Liège – Rue Louvrex 14, 4000 Liège

*Possibilités de parking limitées*



Ateliers de 9h à 13h (accueil dès 8h30)

*Lunch de 13h à 14h*

# JOURNÉES PRATIQUES

---

Mobilité/Logistique	Gouvernance	Energie - Environnement	Commerce - Tourisme
Mar. 13/9	Mer. 14/9	Mar. 20/9	Jeu. 22/9
Mons  GAL Pays des Conduses	Walhain Esneux Couvin Héron Gerpinne	Verviers Stoumont Engis	Ciney Oupeye Malmedy

Confirmer intolérance alimentaire et mode de déplacement.

# ATELIERS PRATIQUES

DATE SUPPLÉMENTAIRE

---

**Lundi 10 octobre**  
De 9 à 13h  
HEC Liège

Infos et inscriptions: [audrey.lebas@uliege.be](mailto:audrey.lebas@uliege.be)

Clôture le 6 octobre

# A (PRE)REEMPLIR

## SMART PROJECT MANAGEMENT MODEL

<b>TITRE DU PROJET</b>		<b>PROPOSITION DE VALEUR</b> Quel(s) service(s) ? Quelle(s) solution(s) ?		<b>ÉQUIPE PROJET</b> Chef(s) de projet Membre(s) de l'équipe Partenaire(s) du projet		<b>COMITÉ DE SUIVI/D'ÉVALUATION</b> Composition (acteurs internes et/ou externes)	
<b>PRÉREQUIS</b> <input type="checkbox"/> Vision stratégique		<input type="checkbox"/> Volonté politique		<input type="checkbox"/> Leadership		<input type="checkbox"/> Ouverture vers l'extérieur	

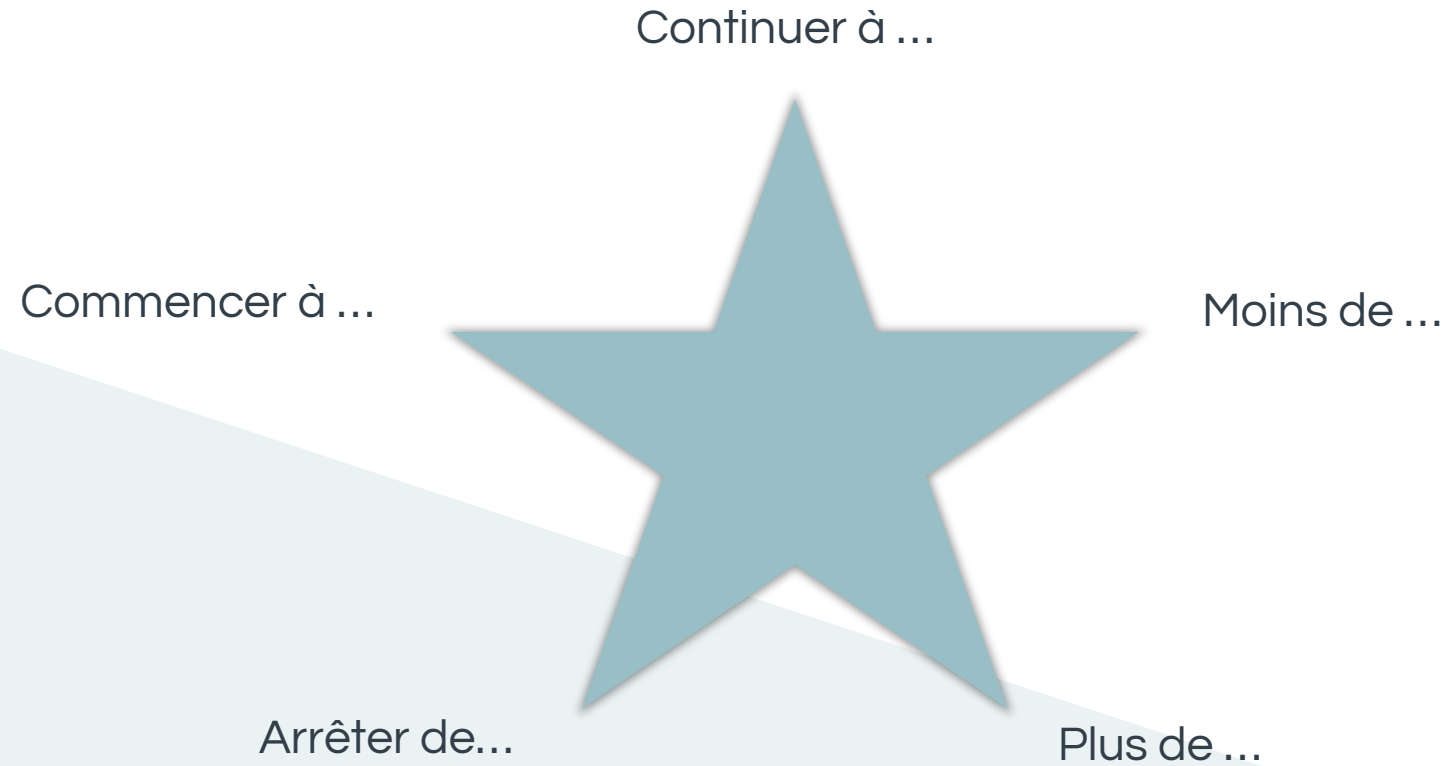
<b>1 PLANIFICATION</b>				<b>2 EXÉCUTION</b> Date de la mise à jour: .....			
<b>DIAGNOSTIC</b> <input type="checkbox"/> Territorial/global <input type="checkbox"/> Spécifique		<b>OBJECTIFS</b> Quels sont les objectifs stratégiques et les objectifs opérationnels du projet ?		<b>PLAN D'ACTION</b> - Quelles sont les actions et les initiatives à mettre en œuvre pour atteindre les objectifs ? - Quel est le calendrier prévisionnel de leur mise en œuvre ?		<b>PLAN D'ACTION</b> - Quelles sont les actions et les initiatives effectivement mises en œuvre pour atteindre les objectifs ? - Quel est le calendrier actualisé de leur mise en œuvre ?	
<b>DURABILITÉ</b> <input type="checkbox"/> Sociale <input type="checkbox"/> Économique <input type="checkbox"/> Environnementale		<b>RESSOURCES</b> - Quelles sont les ressources (internes/externes) estimées nécessaires à l'exécution du projet ? - De quelle(s) manière(s) les citoyens seront-ils impliqués ?		<b>TECHNOLOGIES</b> - Quels types de dispositifs technologiques seront mis en œuvre ? - Des technologies déjà en place peuvent-elle être utilisées ?		<b>RESSOURCES</b> - Quelles sont les ressources (internes/externes) mobilisées pour l'exécution du projet ? - De quelle(s) manière(s) les citoyens sont-ils impliqués ?	
<b>DIMENSIONS SMART</b> <input type="checkbox"/> PEOPLE <input type="checkbox"/> ENVIRONMENT <input type="checkbox"/> MOBILITY <input type="checkbox"/> LIVING <input type="checkbox"/> GOVERNANCE <input type="checkbox"/> ECONOMY		<b>FINANCES</b> - Quel est le montant total estimé de l'enveloppe financière ? De quelle manière se répartit-elle ? - Le projet engendrera-t-il un coût ou un bénéfice ?		<b>LÉGAL</b> À quels types de dispositions légales le projet sera-t-il soumis ?		<b>FINANCES</b> - Quelle part du budget est consommée à la mise à jour ? - Quel est le montant total de l'enveloppe financière utilisée ? De quelle manière se répartit-elle ? - Le projet engendre-t-il un coût ou un bénéfice ?	
<b>STRATÉGIE DE COM.</b> <input type="checkbox"/> Cibles ? Canaux ? Messages ?		<b>LÉGAL</b> À quels types de dispositions légales le projet est-t-il soumis ?					

<b>INDICATEURS</b> Quels sont les indicateurs définis afin de mesurer l'avancement du projet ?		<b>ÉVALUATION</b> Réunir le Comité d'évaluation	
<b>SATISFACTION CLIENT ET IMPLICATION CITOYENNE</b> - Quels sont les indicateurs de mesure définis ? - Des dispositifs de mesure sont-ils prévus (sondage, questionnaire...)?		<b>INDICATEURS</b> - Quels sont les indicateurs de mesure effectivement utilisés afin d'évaluer le projet ? - Quels sont les résultats atteints ?	
		<b>ACTIONS CORRECTRICES ?</b> De nouvelles actions sont-elles à planifier et à mettre en œuvre ?	
		<b>SATISFACTION CLIENT ET IMPLICATION CITOYENNE</b> - Quels sont les indicateurs de mesure utilisés ? - Des dispositifs de mesure ont-ils été utilisés (sondage, questionnaire...)? - Quels sont les résultats obtenus ?	
		<b>COMMUNICATION DES RÉSULTATS</b> - Sous quel(s) format(s) les résultats seront-ils communiqués ? - Qui sont les destinataires de cette communication ?	

# AMELIORATION PROJETS

---



Messina & Cardoso (2019)



|  
CONTEXTE

|  
SMART PROJECT MANAGEMENT  
MODEL

|  
PAUSE

|  
MODALITES ATELIERS PRATIQUES

|  
**Q&A**

|  
..







Audrey.lebas@uliege.be

www.SmartCityInstitute.be

Avec le soutien de la Wallonie  
dans le cadre de son programme  
Digital Wallonia



/SCIHEC



@HEC\_SCI