

RIPARIAS

Reaching Integrated and Prompt Action
in Response to Invasive Alien Species

Marie Patinet¹, Xavier Vermeersch², Florence Limet², Ben Van der Wijden², Arnaud Monty¹

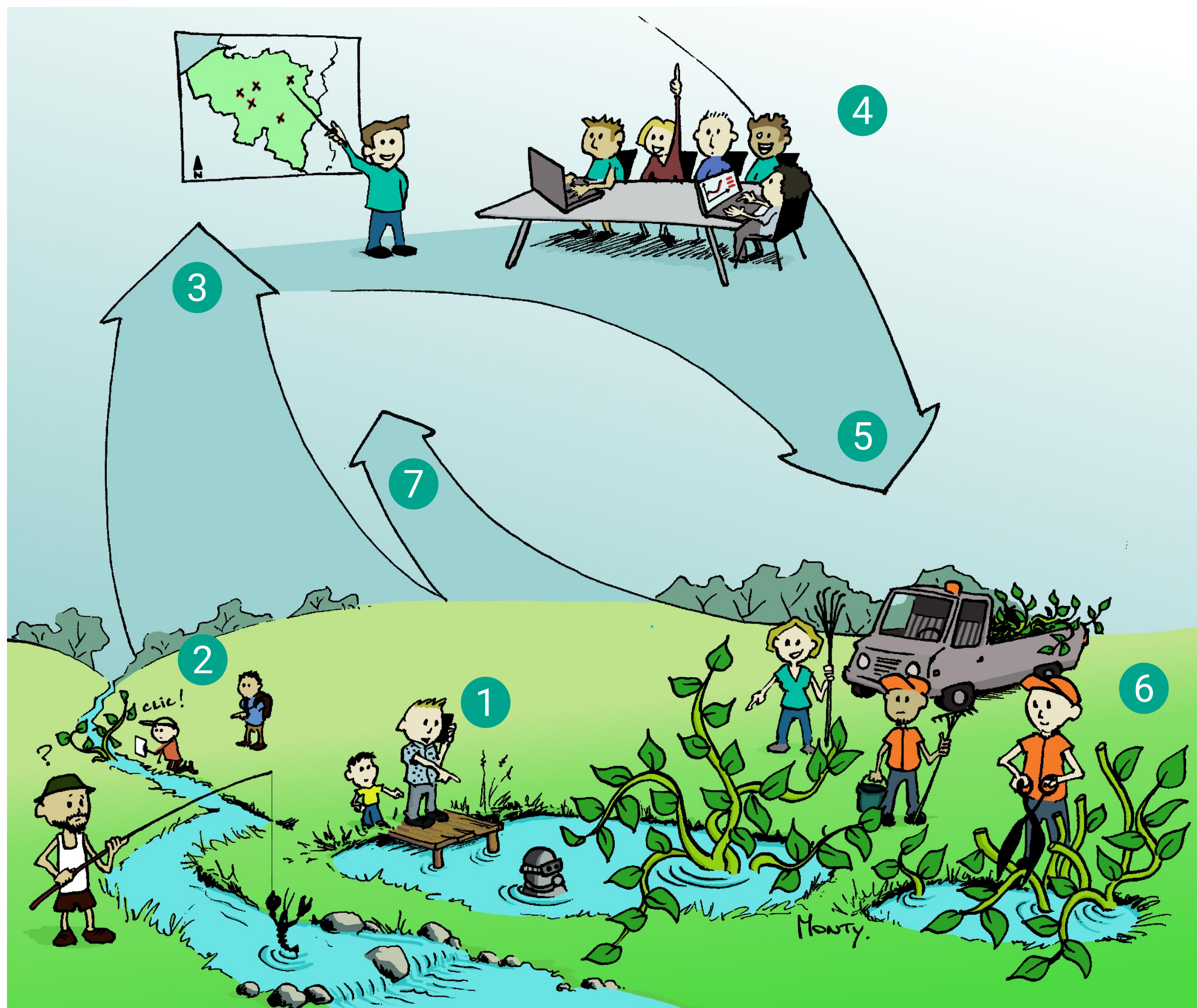
¹Gembloux Agro-Bio Tech, Liège University, ²Brussels Environment



LIFE19 NAT/BE/000953

LIFE RIPARIAS, UN PROJET INNOVANT

A travers le projet LIFE RIPARIAS, les autorités belges s'associent pour développer des approches innovantes visant à **optimiser la gestion des espèces exotiques envahissantes (EEE)** en établissant des priorités d'action **par-delà les frontières régionales**. LIFE RIPARIAS teste son approche dans les bassins versants de la Dyle, de la Senne et de la Marcq du district hydrographique de l'Escaut. Ce projet est rendu possible grâce au cofinancement de l'Union européenne dans le cadre du programme LIFE.



1. **Les propriétaires d'étangs** sont encouragés à informer les partenaires de LIFE RIPARIAS s'ils trouvent des espèces exotiques envahissantes (EEE) dans leur propriété.
2. **Les naturalistes, plongeurs, pêcheurs et autres bénévoles** jouent un rôle essentiel via l'encodage de données, fournissant ainsi des informations sur les invasions en milieux aquatiques.
3. **Les données récoltées via la science citoyenne** sont mises à la disposition du projet.
4. À l'aide d'un **outil d'aide à la décision**, les partenaires de LIFE RIPARIAS et les représentants des différentes parties prenantes établissent des **priorités d'action**, sur base des données disponibles.
5. **Les stratégies de gestion à l'échelle des bassins versants** sont approuvées. Ces documents fournissent des informations essentielles sur où agir en priorité, comment et sur quelles espèces.
6. Sur base des stratégies de gestion à l'échelle des bassins versants, les gestionnaires de terrain, aidés par l'équipe LIFE RIPARIAS et des bénévoles, mettent en place **des actions de lutte sur le terrain**.
7. À leur tour, les **actions de lutte sont enregistrées** en tant que données afin d'**améliorer la prise de décision**.

Améliorer la surveillance

Le projet LIFE RIPARIAS est notamment consacré à la surveillance active des plantes exotiques envahissantes aquatiques et de berges, ainsi que celle des écrevisses. L'objectif d'une telle surveillance est d'enregistrer et de cartographier la répartition géographique de toutes ces espèces. Ceci permettra de prioriser les mesures de lutte et d'élaborer des stratégies de gestion à l'échelle des bassins versants. Cette surveillance renforcée s'appuiera sur les données recueillies via la science citoyenne. La coopération entre les décideurs politiques, les gestionnaires de terrain et le grand public est essentielle pour assurer le succès de ce projet.

Les partenaires

