



Quelle action territoriale pour la transition environnementale ?

Colloque fondateur de l'UR Sphères
Changements globaux et gestion de la transition

Pr. Jean-Marie Halleux
Département de Géographie
Université de Liège

20 octobre 2022

Introduction

▶ Que faut-il entendre par « action territoriale » ?

- Vers des territoires performants vis-à-vis des ambitions collectives
- **Système de l'aménagement (*planning system*)** : institutions visant à promouvoir les organisations territoriales jugées les plus performantes
- **Trois types d'outils** : des schémas stratégiques, des outils opérationnels (passifs et actifs) et des plans pour l'affectation des sols

▶ Questionnement

Quels rôles pour les systèmes de l'aménagement dans la transition environnementale ?

▶ Structure

- 1. Atténuation et sobriété** : vers une organisation territoriale performante vis-à-vis de la limitation des émissions de gaz à effet de serre ?
- 2. Adaptation et résilience** : vers une organisation territoriale performante vis-à-vis de la résistance aux impacts du réchauffement climatique ?
- 3. En conclusion** : quels rôles pour les systèmes de l'aménagement dans la transition environnementale ?

Introduction

► Que faut-il entendre par « action territoriale » ?

- Vers des territoires performants vis-à-vis des ambitions collectives
- **Système de l'aménagement (*planning system*)** : institutions visant à promouvoir les organisations territoriales jugées les plus performantes
- **Trois types d'outils** : des schémas stratégiques, des outils opérationnels (passifs et actifs) et des plans pour l'affectation des sols

► Questionnement

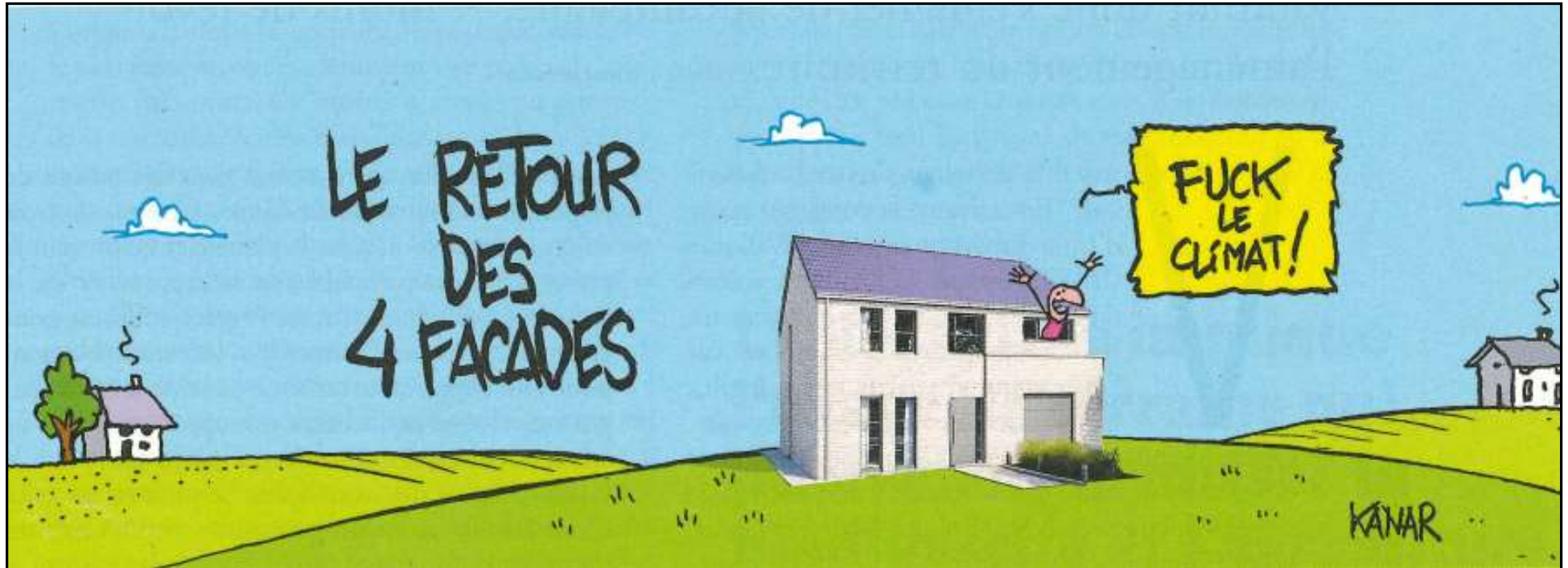
Quels rôles pour les systèmes de l'aménagement dans la transition environnementale ?

► Structure

- 1. Atténuation et sobriété : vers une organisation territoriale performante vis-à-vis de la limitation des émissions de gaz à effet de serre ?**
- 2. Adaptation et résilience** : vers une organisation territoriale performante vis-à-vis de la résistance aux impacts du réchauffement climatique ?
- 3. En conclusion** : quels rôles pour les systèmes de l'aménagement dans la transition environnementale ?

1. Atténuation et sobriété

- ▶ Sobriété foncière et sobriété énergétique sont liées



1. Atténuation et sobriété

► Sobriété foncière et sobriété énergétique

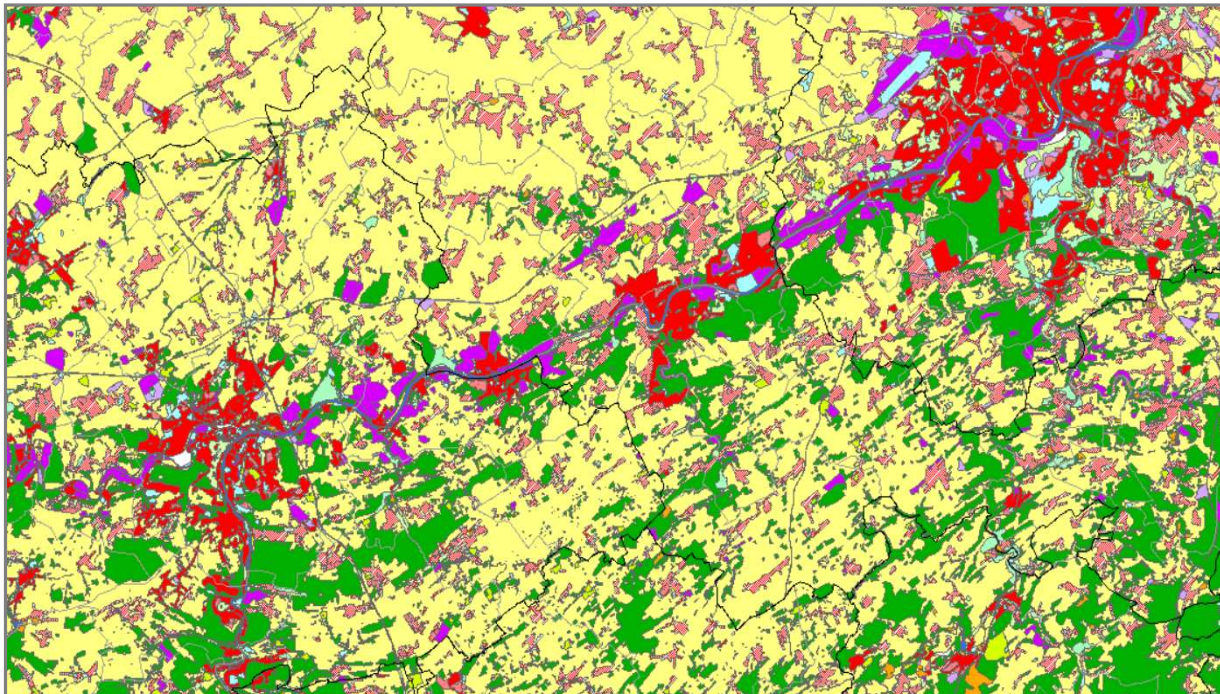
- 1980/2000 : développement durable, ville compacte, limitation de la dépendance à l'automobile
- 2010/2020 : limitation de l'artificialisation des sols dans un cadre environnemental plus large



- Protection des terres agricoles
- Limitation de l'imperméabilisation
- Biodiversité et fonctions écologiques des sols
- Séquestration du carbone

1. Atténuation et sobriété

- ▶ **Les blocages à la concrétisation de la sobriété foncière**
 - **Schémas stratégiques** : contradictions avec les politiques sectorielles
 - **Outils opérationnels** : déficit en ingénierie foncière
 - **Plans pour l'affectation et droit des sols** : contradiction avec le droit de propriété



Introduction

► Que faut-il entendre par « action territoriale » ?

- Vers des territoires performants vis-à-vis des ambitions collectives
- **Système de l'aménagement (*planning system*)** : institutions visant à promouvoir les organisations territoriales jugées les plus performantes
- **Trois types d'outils** : des schémas stratégiques, des outils opérationnels (passifs et actifs) et des plans pour l'affectation des sols

► Questionnement

Quels rôles pour les systèmes de l'aménagement dans la transition environnementale ?

► Structure

1. **Atténuation et sobriété** : vers une organisation territoriale performante vis-à-vis de la limitation des émissions de gaz à effet de serre ?
2. **Adaptation et résilience : vers une organisation territoriale performante vis-à-vis de la résistance aux impacts du réchauffement climatique ?**
3. **En conclusion** : quels rôles pour les systèmes de l'aménagement dans la transition environnementale ?

2. Adaptation et résilience

- ▶ Urgent de mobiliser les systèmes de l'aménagement en raison de la vulnérabilité urbaine



2. Adaptation et résilience

► Pratiques émergentes



Master plan du bassin versant de la Vesdre
Équipe interdisciplinaire autour de l'Université de Liège (hydrologie, géologie, biodiversité, climat, économie territoriale) et du Studio Paola Viganò (architecture, urbanisme, paysage)

Source : <https://vesdre.wecreatives.nl/> (octobre 2022)

PLAN CANOPÉE Conseils des experts ▼ S'impliquer Semaine de l'arbre Actualités ▼

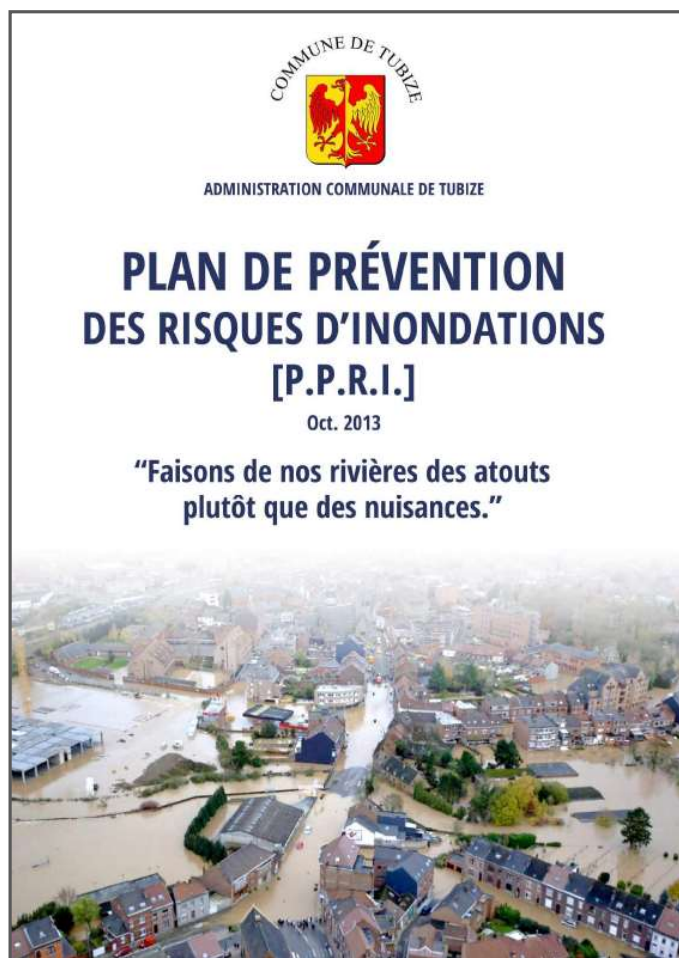
Le Plan Canopée est un projet qui place les arbres urbains au centre de la stratégie d'adaptation de Liège au changement climatique global.

Plan Canopée de la Ville de Liège lancé en 2020 : 24'000 arbres à l'horizon 2030

Source : <https://www.liege.be/fr/vivre-a-liege/environnement/plan-canopee> (octobre 2022)

2. Adaptation et résilience

► Pratiques émergentes



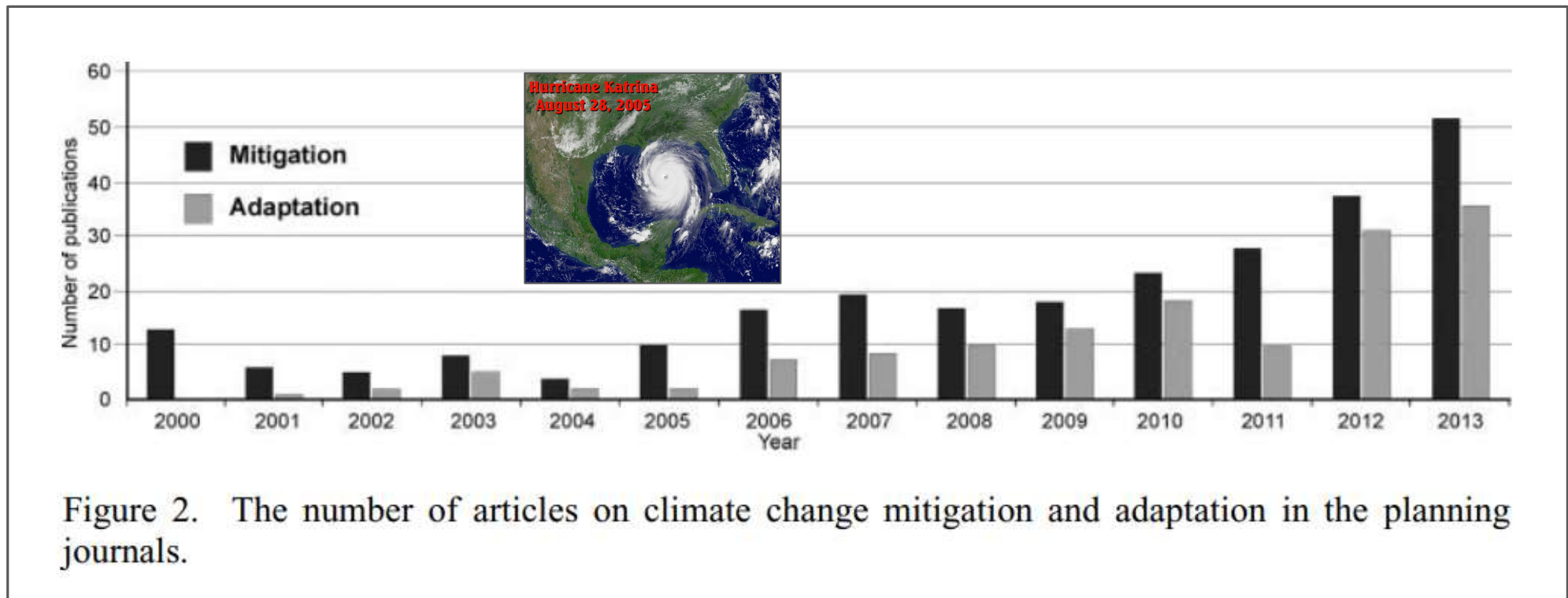
Tubize : les zones d'immersion temporaire fonctionnent



Source : https://www.tvcom.be/video/info/societe/tubize-les-zones-d-immersion-temporaire-fonctionnent_28761_89.html#:~:text=30%20juin%202021%2015%3A41%20%7C%20Tubize&text=Pour%200%C3%A9viter%20de%20retrouver%20le,d'immersion%20temporaire%20du%20Laubecq (reportage du 30 juin 2021) (octobre 2022)

2. Adaptation et résilience

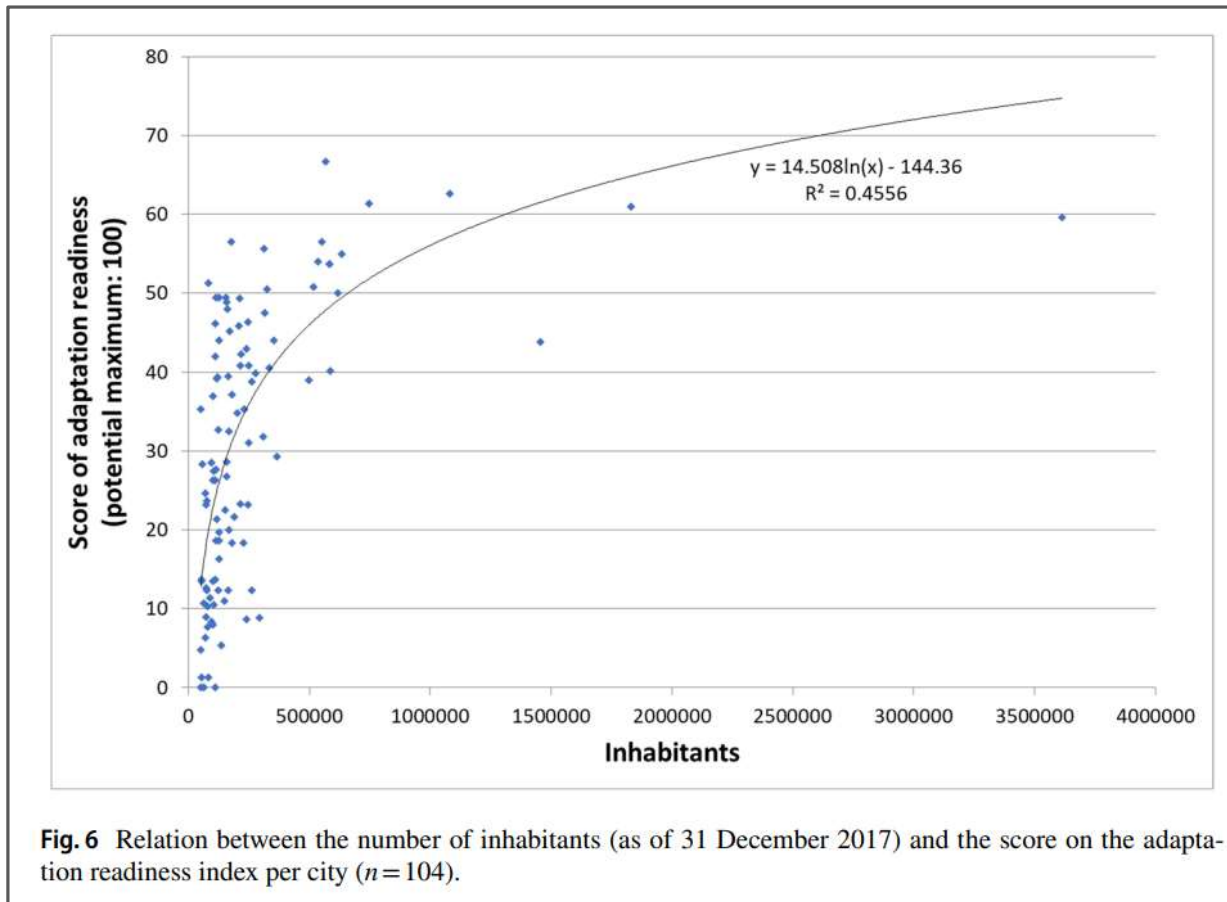
► Recherches émergentes



Source : T.K. Dhar et L. Khirfan, 2017, p. 611

2. Adaptation et résilience

► Pratiques qui nécessitent de l'expertise



Source : A. Otto et al., 2021, p. 17.

2. Adaptation et résilience

► Soutien technique des aménageurs locaux

The screenshot shows the Club PLUI website interface. At the top left is the logo of the Ministry of Ecological Transition (MINISTÈRE DE LA TRANSITION ÉCOLOGIQUE) with the motto 'Liberté Égalité Fraternité'. The main title 'Club PLUI' is centered. A search bar with the text 'RECHERCHER' and an 'OK' button is on the right. A navigation menu below the header includes: 'Le Club PLUI', 'Qu'est-ce qu'un PLUi?', 'Vos éclairages thématiques', 'Evènements du Club PLUI', 'Les clubs territorialisés', and 'FAQ et éclairages ju'. The main content area features a breadcrumb trail: 'Accueil > Vos éclairages thématiques > Climat / Energie > Les productions nationales'. A teal box on the left is titled 'VOS ÉCLAIRAGES THÉMATIQUES' and lists various categories: Agriculture, Climat / Energie (with sub-items: 'Éléments de cadrage juridique', 'Les productions nationales', 'Éclairages et exemples locaux'), Développement économique / Commerce, Paysage / Patrimoine, Foncier / Sobriété foncière, Habitat / Logement, Mobilités, Trame Verte et Bleue, Eau, and Revitalisation Urbaine. The main article is titled 'Découvrez les livrables du groupe de travail "PLUi et Climat" !' and is dated 'publié le 23 mai 2016 (modifié le 29 août 2019)'. It includes a '+ PARTAGER' button and a share icon. The article text states: 'Le Club PLUI a lancé en 2015 un groupe de travail partenarial, composé de plusieurs communautés et experts, pour encourager et accompagner les communautés qui s'engagent dans un PLUi intégrant la question du changement climatique. Découvrez les livrables issus de ces travaux.' Below the text is a map showing a geographical area with a red dot and the text 'ADEUS'. A purple box below the map contains the text: 'Le plan local d'urbanisme intercommunal, un défi pour répondre au changement climatique'. At the bottom of the page, a small note reads: 'A l'articulation entre une planification territoriale sur de grands territoires et les aménagements opérationnels, les PLUi constituent une échelle d'action stratégique dans l'atténuation et l'adaptation au changement climatique.' On the right side of the page, there are two sections: 'L'AGENDA DU CLUB PLUI' with two bullet points: 'Club PLUI en transformation - Ouvrons une nouvelle ère de la Planification !' and 'Journées d'initiation à la conduite de changement systémique'; and 'LETTRE D'INFORMATION' with a list of letters from 2014 to 2022.

Source : https://www.club-plui.logement.gouv.fr/decouvrez-les-livrables-du-groupe-de-travail-plui-a280.html?id_rubrique=193 (octobre 2022)

2. Adaptation et résilience

- ▶ **Les mêmes outils que pour l'atténuation, et les mêmes blocages !**
 - **Schémas stratégiques** : il faut intégrer de nouvelles politiques sectorielles
 - **Outils opérationnels** : déficit en ingénierie foncière
 - **Plans pour l'affectation et droit des sols** : contradiction avec le droit de propriété

Tubize : les zones d'immersion temporaire fonctionnent



2. Adaptation et résilience

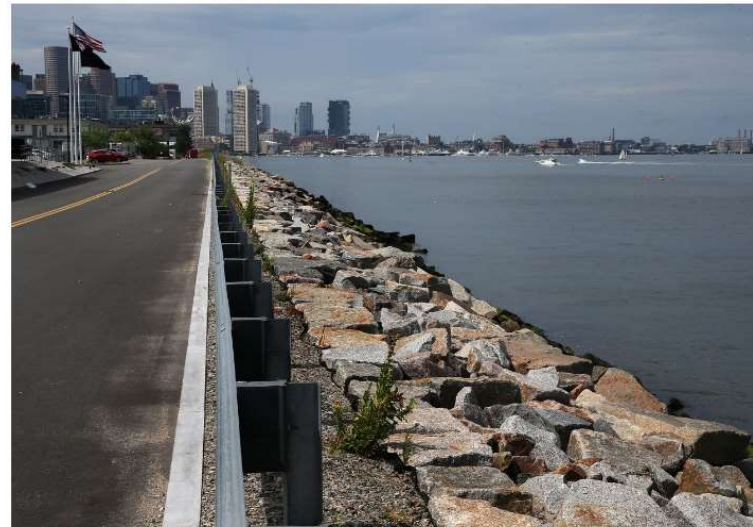
- ▶ Ingénierie foncière : le financement par la collectivisation de la rente foncière



Boston is asking developers to help fund a sea wall as the city worries about rising water

The program will ask developers to help fund a sea wall to protect the city's Marine Industrial Park from rising seas

By **Andy Rosen** Updated August 25, 2021, 5:51 p.m.



A view of the shoreline along Boston Harbor at Swordfish Way. Boston is asking developers in the Raymond L. Flynn Marine Park to pay into a fund that supports a sea wall. DAVID L. RYAN/GLOBE STAFF

Urgent d'investir avant que la rente foncière ne se réduise :

- au profit de la rente énergétique
- suite aux impacts économiques des crises environnementales

Source : <https://www.bostonglobe.com/2021/08/25/business/an-experiment-edge-seaport-city-launches-climate-defense-fund/> (octobre 2022)

Introduction

▶ Que faut-il entendre par « action territoriale » ?

- Vers des territoires performants vis-à-vis des ambitions collectives
- Système de l'aménagement (*planning system*) : institutions visant à promouvoir les organisations territoriales jugées les plus performantes
- Trois types d'outils : des schémas stratégiques, des outils opérationnels (passifs et actifs) et des plans pour l'affectation des sols

▶ Questionnement

Quels rôles pour les systèmes de l'aménagement dans la transition environnementale ?

▶ Structure

1. Atténuation et sobriété : vers une organisation territoriale performante vis-à-vis de la limitation des émissions de gaz à effet de serre ?
2. Adaptation et résilience : vers une organisation territoriale performante vis-à-vis de la résistance aux impacts du réchauffement climatique ?
3. **En conclusion : quels rôles pour les systèmes de l'aménagement dans la transition environnementale ?**

3. En conclusion : quels rôles pour les systèmes de l'aménagement dans la transition environnementale ?

- ▶ **Vers un nouvel aménagement orienté énergie et environnement**
 - Ne pas se limiter à l'aménagement opérationnel passif (permis)
 - Vers une meilleure intégration des stratégies énergétiques, environnementales et d'aménagement

- ▶ **Le potentiel de la rente foncière**
 - Urgent avant que la rente foncière ne se réduise

- ▶ **Le rôle de la recherche et de l'enseignement**
 - Diversification des problématiques et donc des expertises requises
 - Grands besoins pour contribuer au renforcement de l'expertise : de la recherche fondamentale et appliquée à l'enseignement

Références citées

- ▶ Commission européenne (2011). *Feuille de route pour une Europe efficace dans l'utilisation des ressources*, Commission de la Commission au Parlement européen, au Comité Économique et Social Européen et au Comité des régions, SEC(2011) 1067 et 1068.
- ▶ Dhar, T. K., & Khirfan, L. (2017). Climate change adaptation in the urban planning and design research: missing links and research agenda, *Journal of environmental planning and management*, 60(4), 602-627.
- ▶ European Environment Agency (2020). *Urban adaptation in Europe: how cities and towns respond to climate change*, EEA Report No 12/2020. ISSN 1977-8449, ISBN 978-92-9480-270-5. Copenhagen: EEA.
<http://doi.org/10.2800/324620>
- ▶ OECD (2022). *Global Compendium on Land Value Capture Policies*, OECD Regional Development Studies, OECD/Lincoln Institute of Land Policy.
- ▶ Otto, A., Kern, K., Haupt, W., Eckersley, P., & Thieken, A. H. (2021). Ranking local climate policy: assessing the mitigation and adaptation activities of 104 German cities, *Climatic Change*, 167(1), 1-23.

A low-angle photograph of a modern building with a vertical garden facade, showing multiple levels of balconies with lush green plants and trees against a clear blue sky. The image is partially obscured by a white diagonal shape and a teal geometric pattern in the bottom left corner.

Merci pour votre attention

Quelle action territoriale pour la transition environnementale ?

**Colloque fondateur de l'UR Sphères
Changements globaux et gestion de la transition**

**Pr. Jean-Marie Halleux
Département de Géographie
Université de Liège**

20 octobre 2022