

INTERDISCIPLINARITÉ EN SANTÉ

Quelles pistes pour se mettre en route en vue d'améliorer nos pratiques collaboratives ?



Plan de l'exposé

1. Buts et défis de l'interdisciplinarité
2. Trois éléments essentiels
3. Mise en œuvre de projets interdisciplinaires
4. Place du patient

1. Buts et défis de l'interdisciplinarité

Deux optiques différentes co-existent

- ✓ **Complémentarité** (partage de tâches) (vision globale et intégrée)
- ✓ **Subsidiarité** (délégation/transfert de tâches) (substitution)

Buts

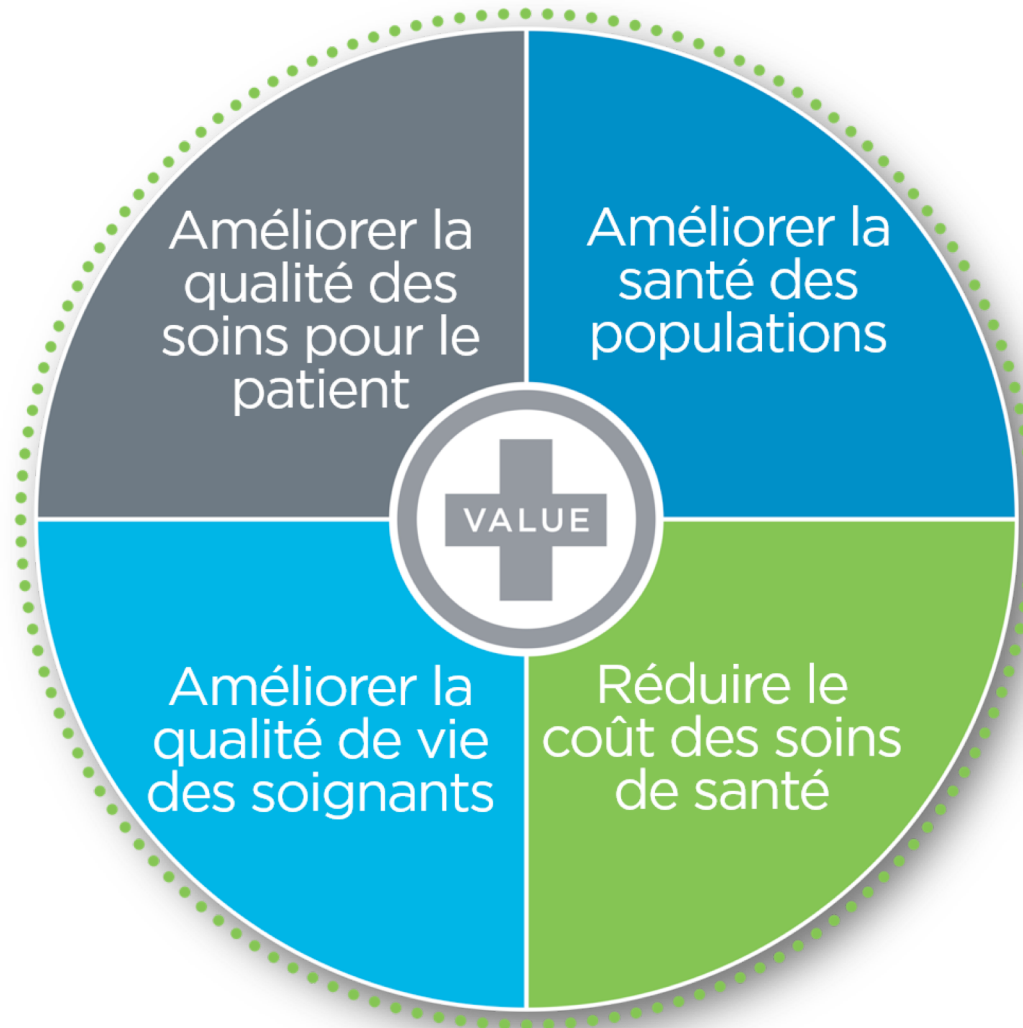


Image tirée de l'European collaboration forum London 2019

Défis

- ✓ **Changement** de paradigme!
- ✓ **Temps** patients / fonctionnement de l'équipe
- ✓ **Intégration du patient** au sein des équipes interdisciplinaires
- ✓ **Choix** de la bonne **pratique** pour la bonne situation

A retenir

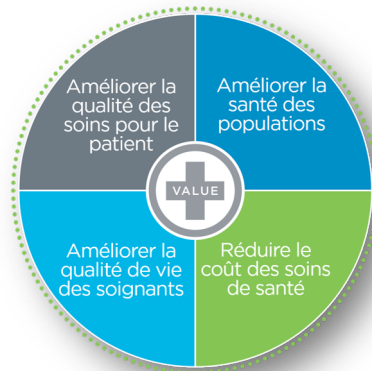


Pas automatique



Travail et temps

A retenir



Pas automatique



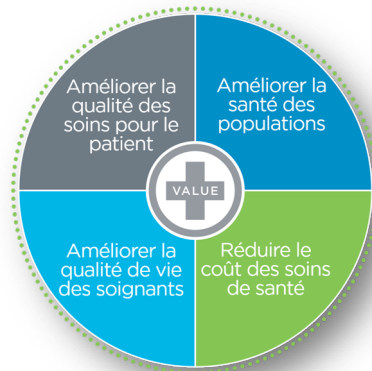
Travail et temps

A situation complexe
pensée complexe



intelligence **collective**

A retenir



Pas automatique



Travail et temps

A situation complexe
pensée complexe



intelligence **collective**

***Quand l'alchimie est au rendez-vous
la plus value est grande***

Et aujourd'hui

Ce qu'on ne vous donnera pas

Des recettes toutes faites 😊

Des réponses à tout!

Ce qu'on vous propose

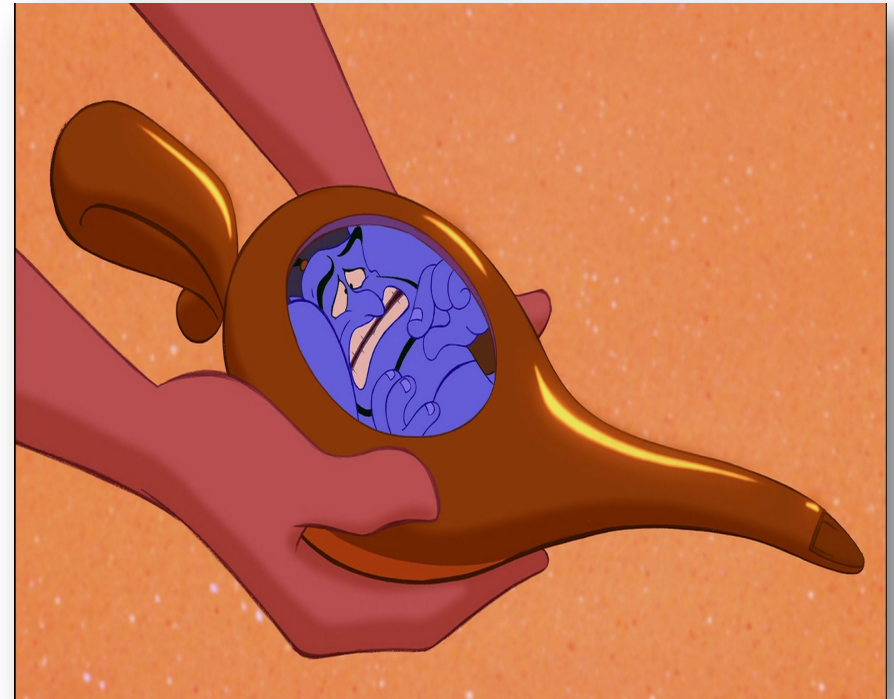
Des pistes de réflexion sur les facteurs qui peuvent favoriser l'interdisciplinarité dans votre équipe

Avec en tête un grand principe => l'idéal n'existe pas

Des pouvoirs cosmiques
phénoménaux?



...dans un vrai
mouchoir de poche



Jean Michel Longneaux: La souffrance des soignants n'existe pas

WOOCLAP



Comment participer ?



WEB

- 1 Connectez-vous sur www.wooclap.com/HBCZSX
- 2 Vous pouvez participer



SMS

- 1 Pas encore connecté ? Envoyez **@HBCZSX** au **0460 200 711**
- 2 Vous pouvez participer

Citez des éléments essentiels qui selon vous favorisent les bonnes collaborations

2. Trois éléments essentiels

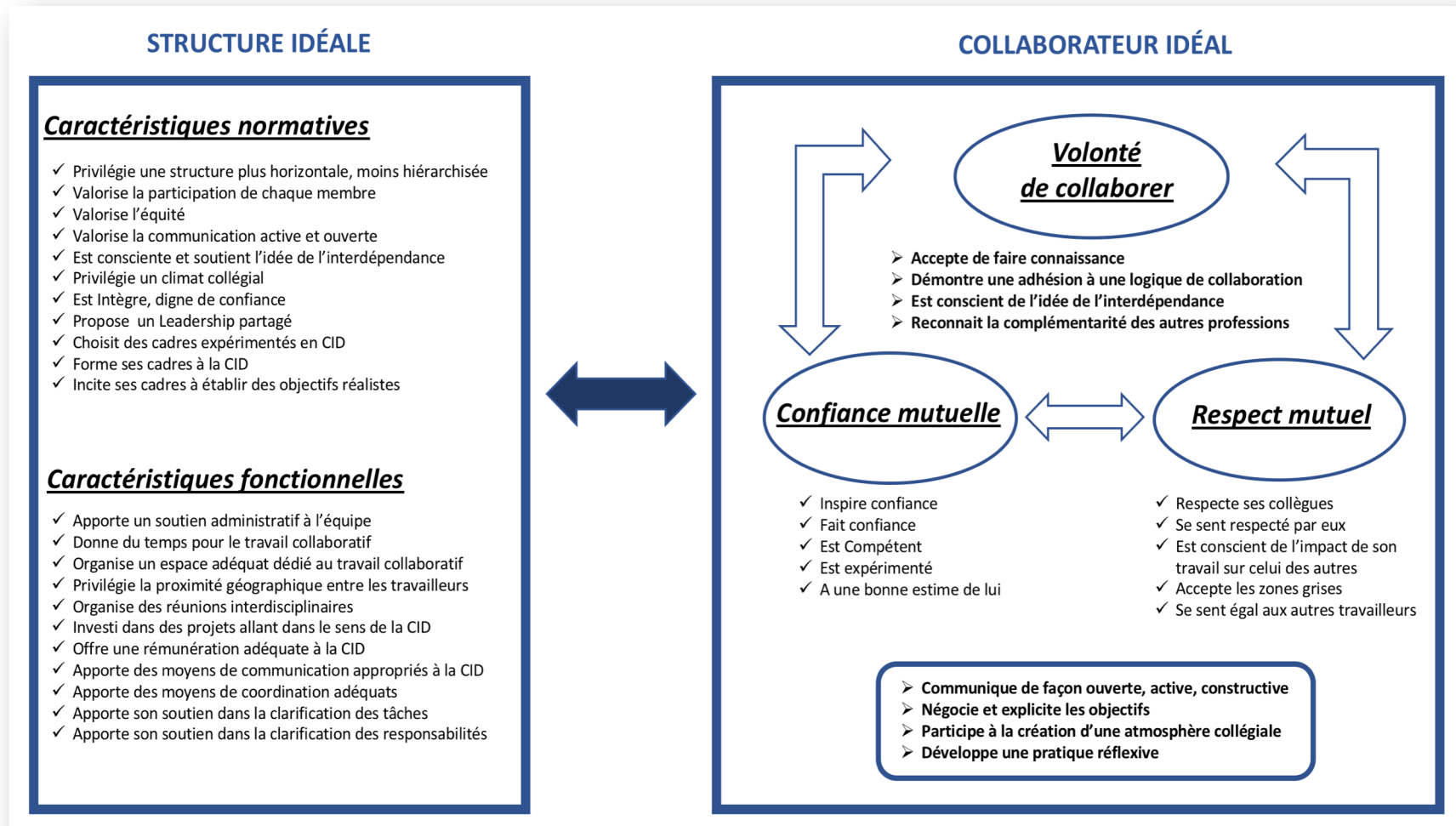
- ✓ Le contexte politique
- ✓ La structure
- ✓ Le collaborateur

Le contexte politique

- Démographie des professionnels
- Cadre légal
- Formation
- Volonté politique



La structure et le collaborateur



Le normatif de la structure

STRUCTURE IDÉALE

Caractéristiques normatives

- ✓ Privilégie une structure plus horizontale, moins hiérarchisée
- ✓ Valorise la participation de chaque membre
- ✓ Valorise l'équité
- ✓ Valorise la communication active et ouverte
- ✓ Est consciente et soutient l'idée de l'interdépendance
- ✓ Privilégie un climat collégial
- ✓ Est Intègre, digne de confiance
- ✓ Propose un Leadership partagé
- ✓ Choisit des cadres expérimentés en CID
- ✓ Forme ses cadres à la CID
- ✓ Incite ses cadres à établir des objectifs réalistes

Asymétrie



Les savoirs

Les expériences

La culture

Les points de vue

La formation

Les responsabilités

Divergent...

A chacun son expertise,

et très certainement au patient, l'expert du vécu !

Asymétrie



- ✓ Bien recruter,
- ✓ En parler
- ✓ En être conscient!

**A chacun son expertise,
et très certainement au patient, l'expert du vécu !**

Équité



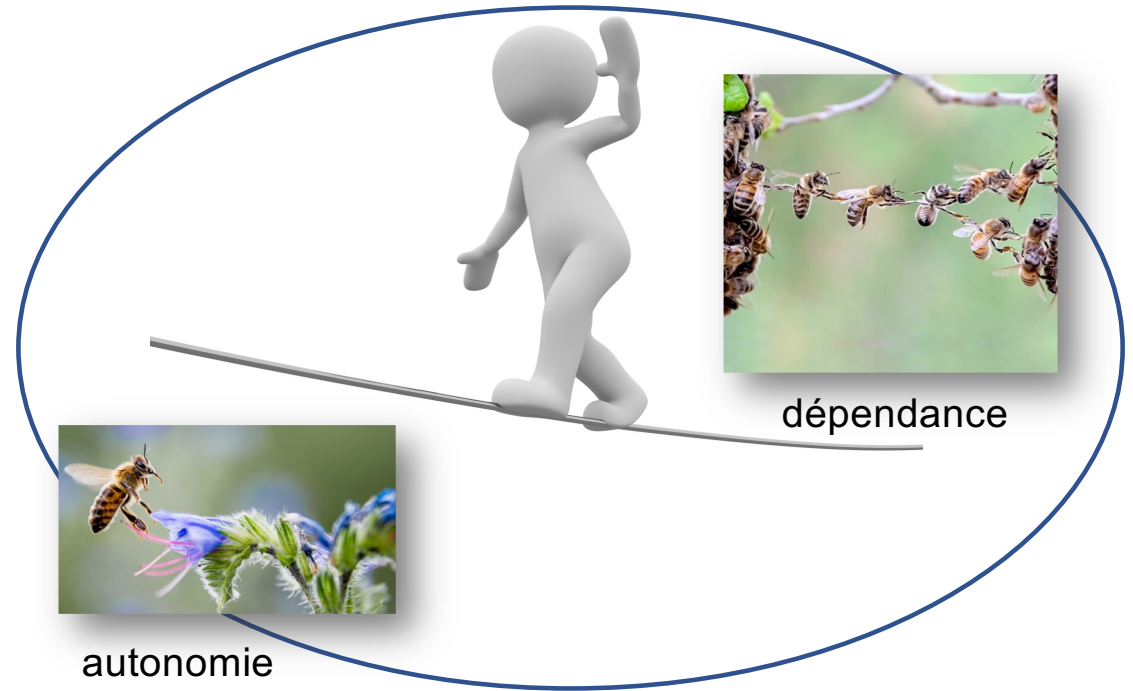
égalité



Interdépendance



Interdépendance



RESPONSABLE

Climat collégial

Prise de décision partagée et créativité



WOOCLAP



Comment participer ?



WEB

- 1 Connectez-vous sur www.wooclap.com/HBCZSX
- 2 Vous pouvez participer



SMS

- 1 Pas encore connecté ? Envoyez **@HBCZSX** au **0460 200 711**
- 2 Vous pouvez participer

**Partagez un moyen de prise de décision collective
qui selon vous fonctionne bien**

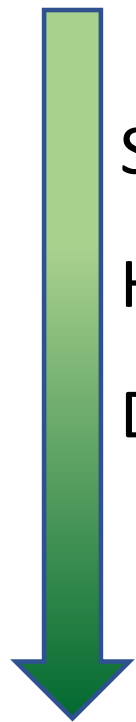
Principes fondamentaux des débats collégiaux

- ✓ Se disposer en cercle
- ✓ Pratiquer le tour de parole
- ✓ Laisser la place au silence
- ✓ Placer la parole au centre
- ✓ Faire en sorte que les opinions s'additionnent
- ✓ Sécuriser l'assemblée



Pablo Servigne pour Barricade

Des outils de débats collégiaux pour une meilleure **gouvernance**



Sociocratie

Holacratie

Démocratie profonde

Pour aider aussi
à dire, et **régler
les conflits!**



Pablo Servigne pour Barricade

Des outils de débats collégiaux pour plus de **créativité**

Forum ouvert

Café débat

Bocal à poisson

Les six chapeaux de Bono



Pablo Servigne pour Barricade

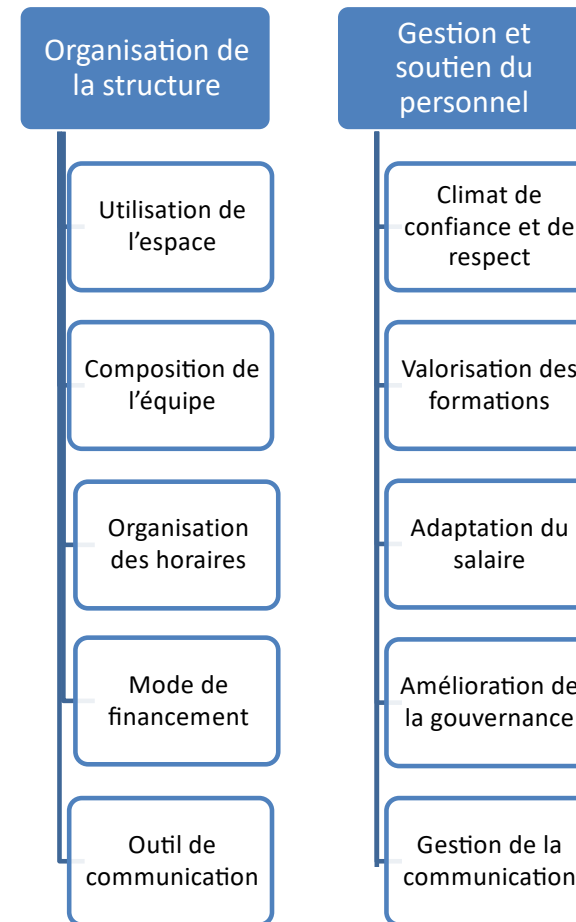
Le fonctionnel de la structure

STRUCTURE IDÉALE

Caractéristiques fonctionnelles

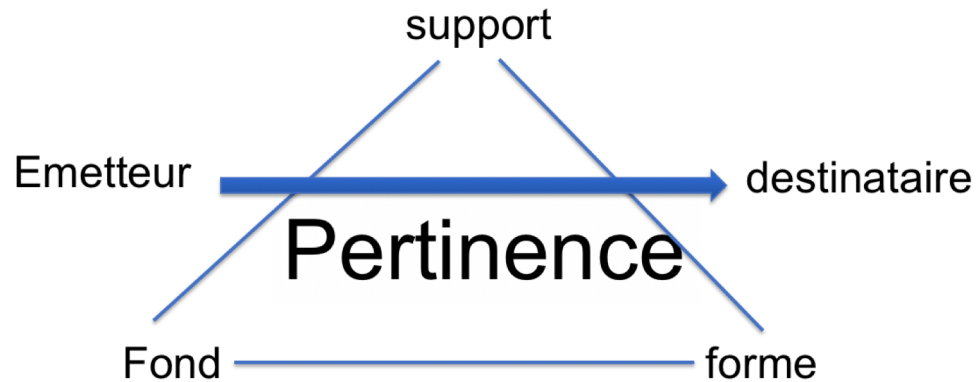
- ✓ Apporte un soutien administratif à l'équipe
- ✓ Donne du temps pour le travail collaboratif
- ✓ Organise un espace adéquat dédié au travail collaboratif
- ✓ Privilégie la proximité géographique entre les travailleurs
- ✓ Organise des réunions interdisciplinaires
- ✓ Investi dans des projets allant dans le sens de la CID
- ✓ Offre une rémunération adéquate à la CID
- ✓ Apporte des moyens de communication appropriés à la CID
- ✓ Apporte des moyens de coordination adéquats
- ✓ Apporte son soutien dans la clarification des tâches
- ✓ Apporte son soutien dans la clarification des responsabilités

Le fonctionnel de la structure

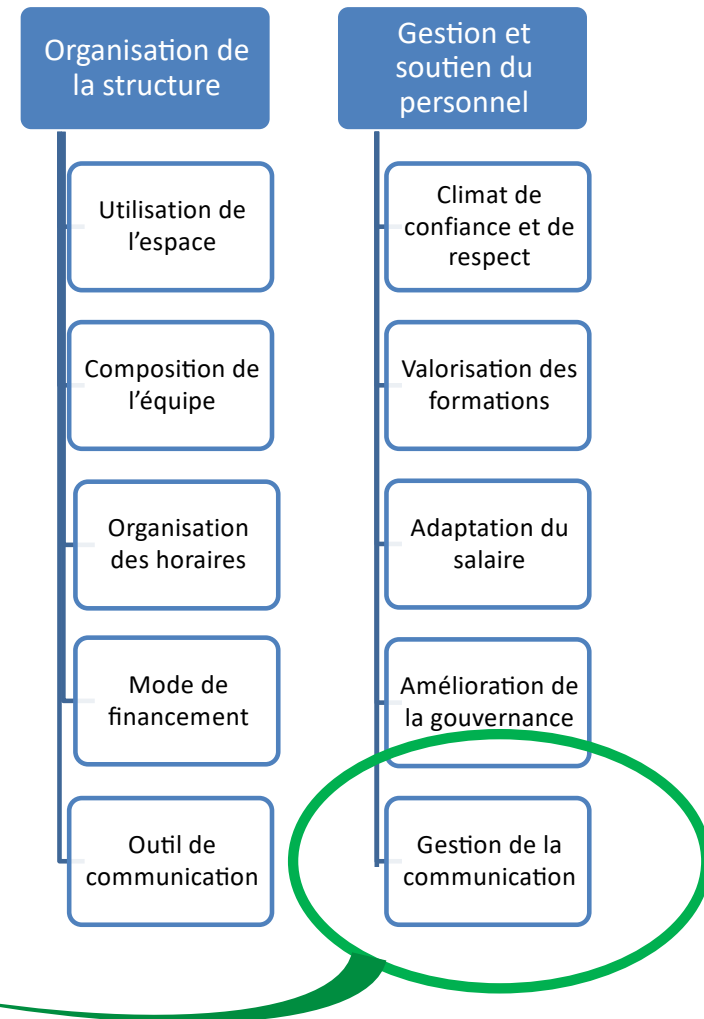


Dispas H, Somassé E, Collaboration interdisciplinaire en première ligne de soins : analyse de l'expérience de maisons médicales francophones de Belgique, au départ de la collaboration entre médecins généralistes et infirmiers (Fédération des Maisons médicales), 2015, à paraître

Éléments de la communication



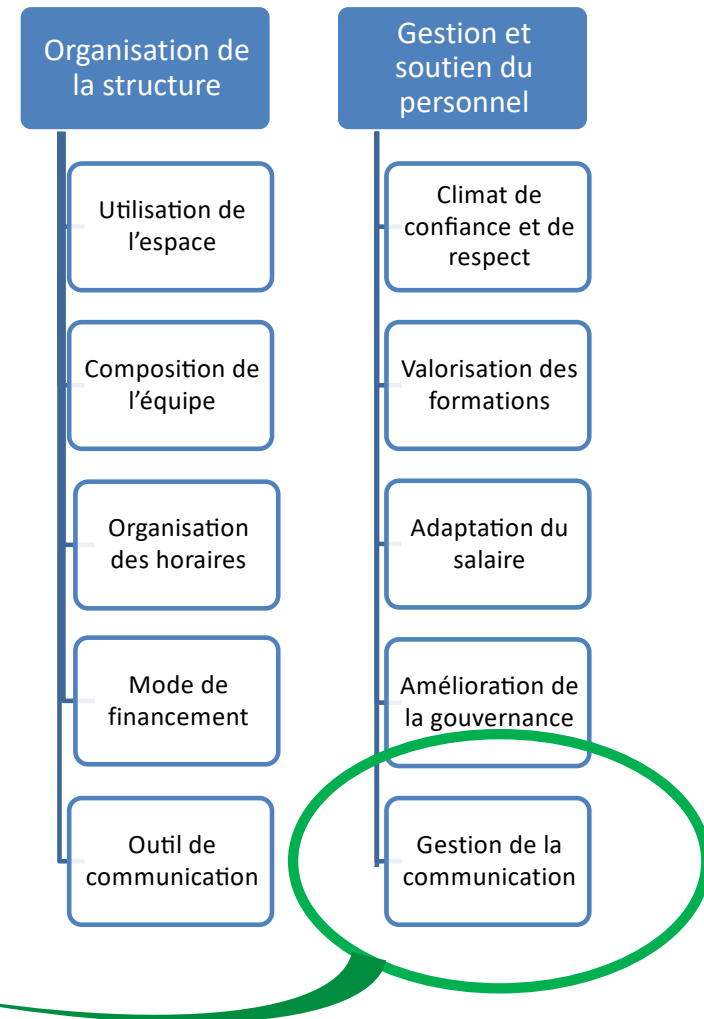
L. Buret et C. Duchesnes. *Place de la communication dans l'intégration de l'aide et des soins. 19^{ème} symposium en soins continus ACH et PSPPL, 2018.*



Dispas H, Somassè E, *Collaboration interdisciplinaire en première ligne de soins : analyse de l'expérience de maisons médicales francophones de Belgique, au départ de la collaboration entre médecins généralistes et infirmiers* (Fédération des Maisons médicales), 2015, à paraître

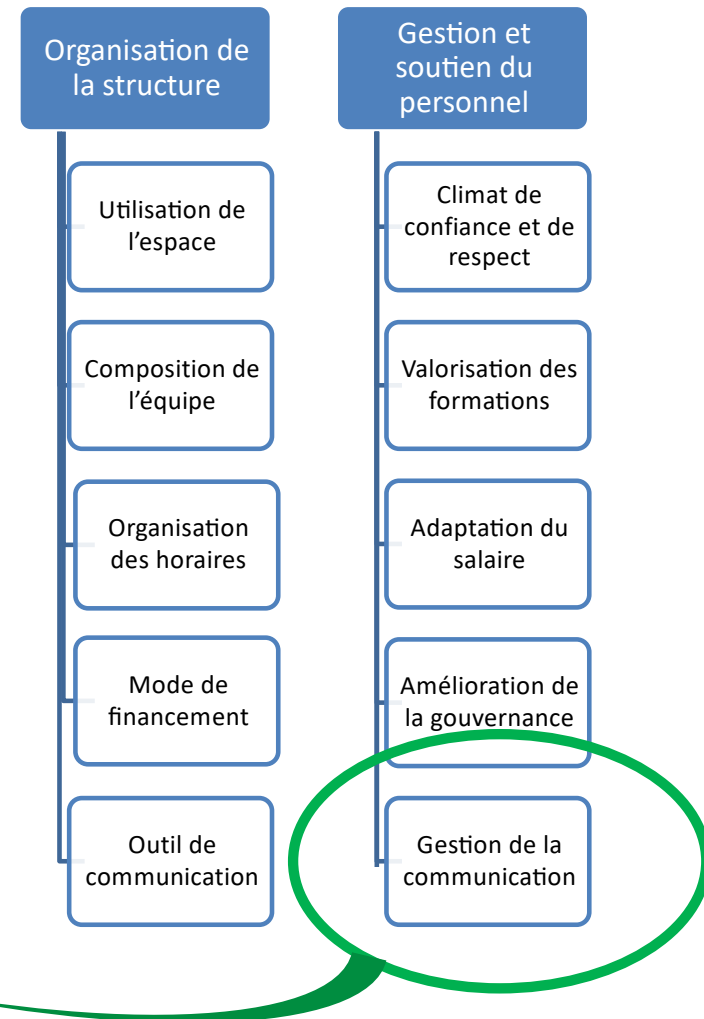
Des indispensables

- ✓ De l'espace pour la communication **informelle**
 - ⇒ lieux de rencontres,
 - ⇒ culture de communication,
 - ⇒ téléphone,
 - ⇒ flexibilité de chacun
- ✓ ET une communication **formelle** via différents outils
 - ⇒ !!!! DSI !!! Formation à l'encodage pour tous et standardisé



Des écueils

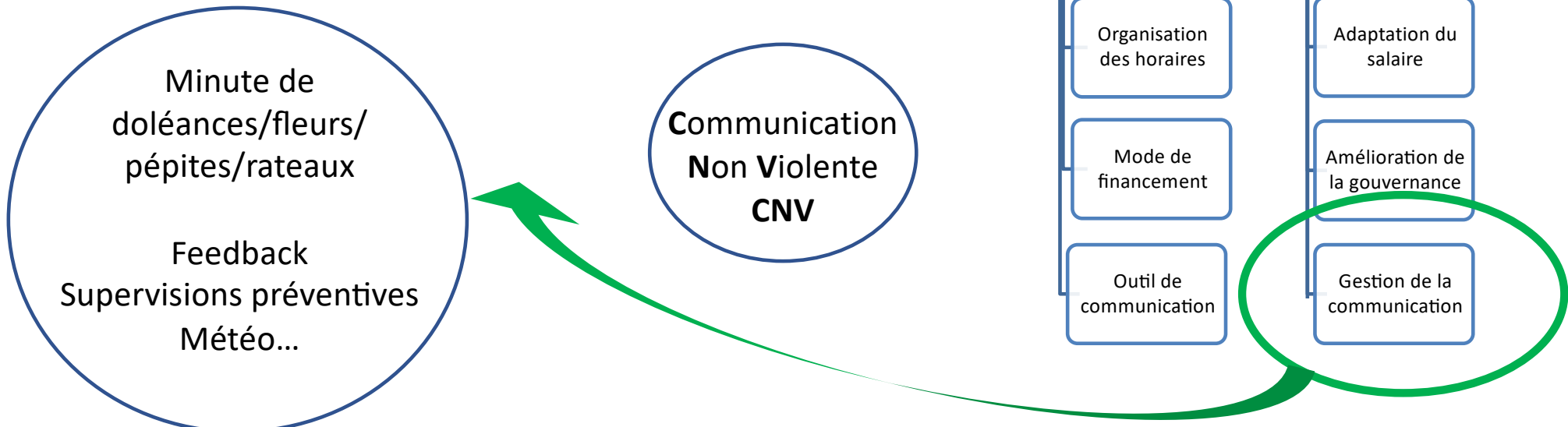
- ❖ Pas d'« infobésité »
- ❖ La communication, ça ne s'improvise pas toujours,
- ❖ Différencier les conflits interpersonnels et professionnel
- ❖ Attention à la notion de « zones grises »



Dispas H, Somassé E, Collaboration interdisciplinaire en première ligne de soins : analyse de l'expérience de maisons médicales francophones de Belgique, au départ de la collaboration entre médecins généralistes et infirmiers (Fédération des Maisons médicales), 2015, à paraître

Des écueils

- ❖ Pas d'« infobésité »
- ❖ La communication, ça ne s'improvise pas toujours,
- ❖ Différencier les conflits interpersonnels et professionnel
- ❖ Attention à la notion de « zones grises »



Dispas H, Somassé E, Collaboration interdisciplinaire en première ligne de soins : analyse de l'expérience de maisons médicales francophones de Belgique, au départ de la collaboration entre médecins généralistes et infirmiers (Fédération des Maisons médicales), 2015, à paraître

WOOCLAP



Comment participer ?



WEB

- 1 Connectez-vous sur www.wooclap.com/HBCZSX
- 2 Vous pouvez participer

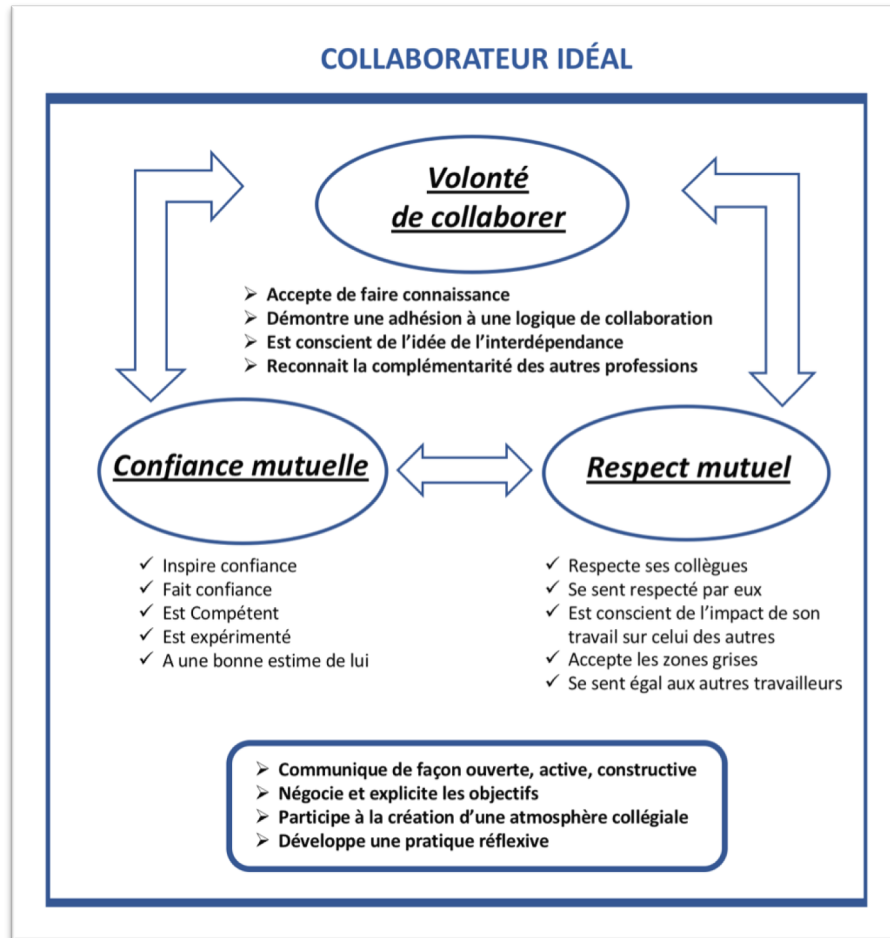


SMS

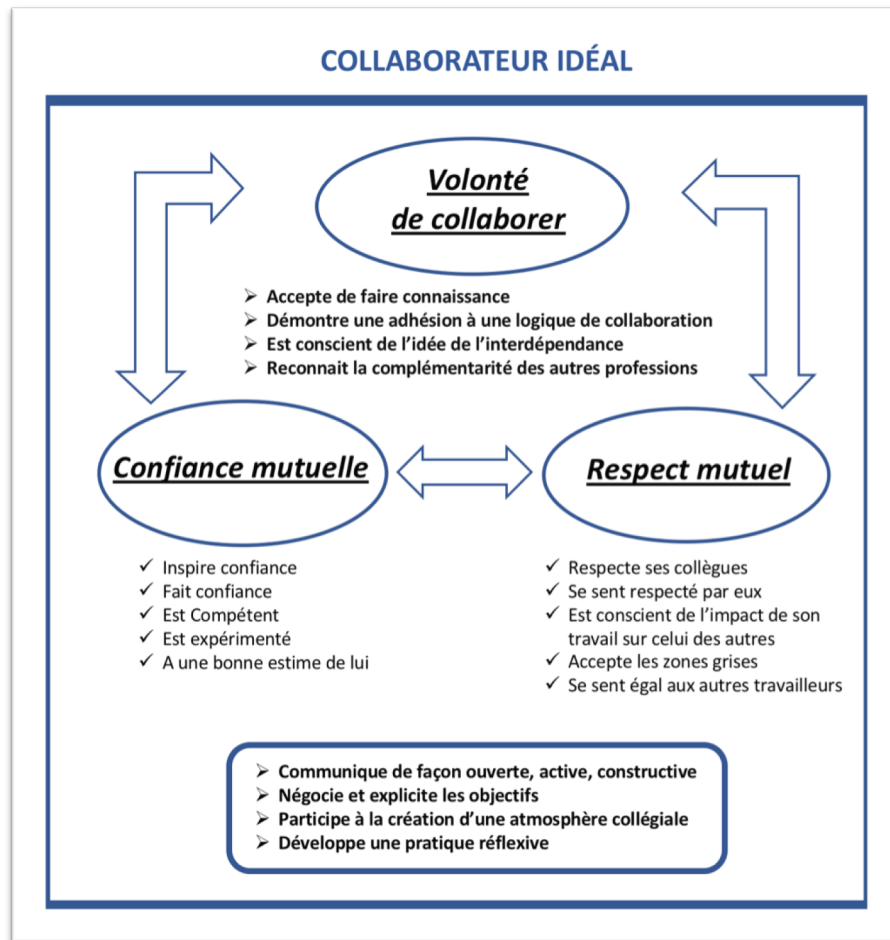
- 1 Pas encore connecté ? Envoyez **@HBCZSX** au **0460 200 711**
- 2 Vous pouvez participer

Citez un outil de partage d'information qui selon vous fonctionne bien dans votre équipe/avec vos collaborateurs

Le collaborateur



Le collaborateur



⇒ Subsidiarité...
....relation privilégiée

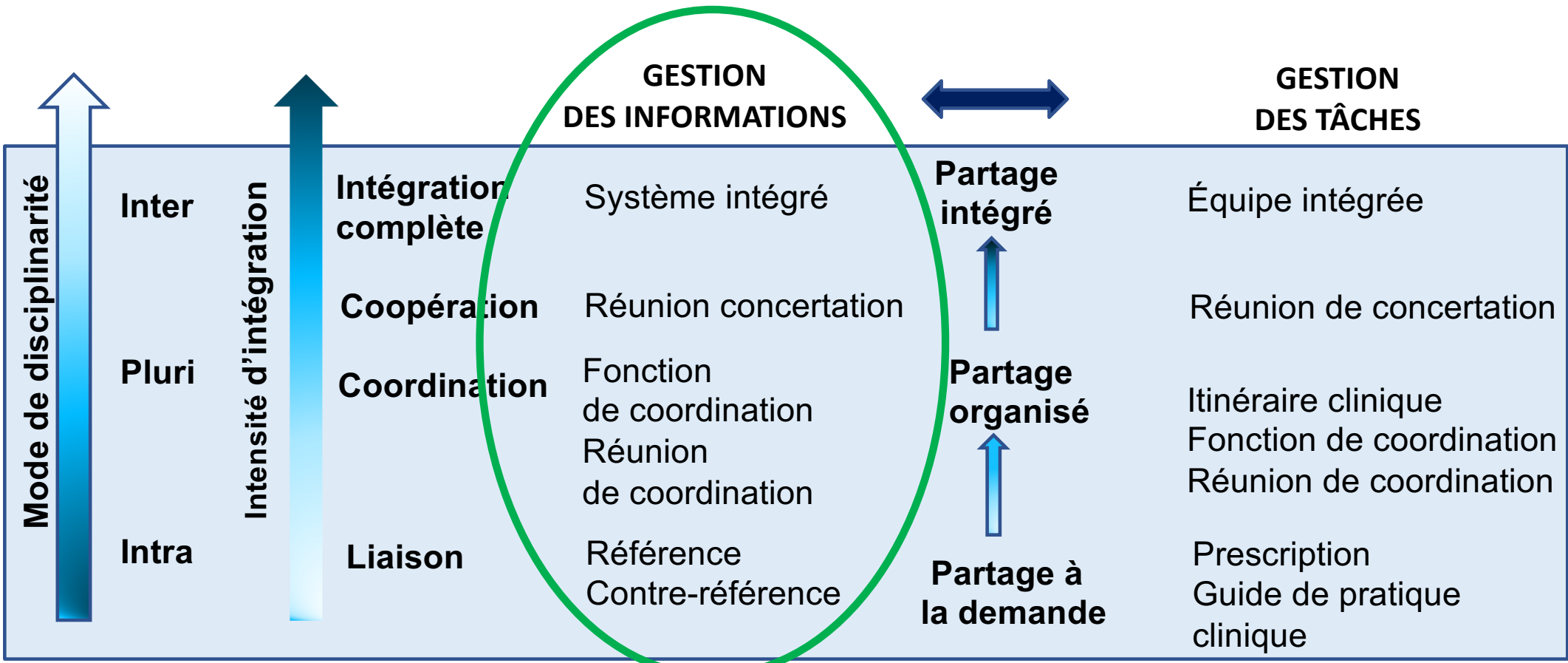
3. Mise en œuvre de projets interdisciplinaires

Diversité de formes d'interdisciplinarité



La bonne pratique au bon moment
par les bonnes personnes pour les bonnes personnes

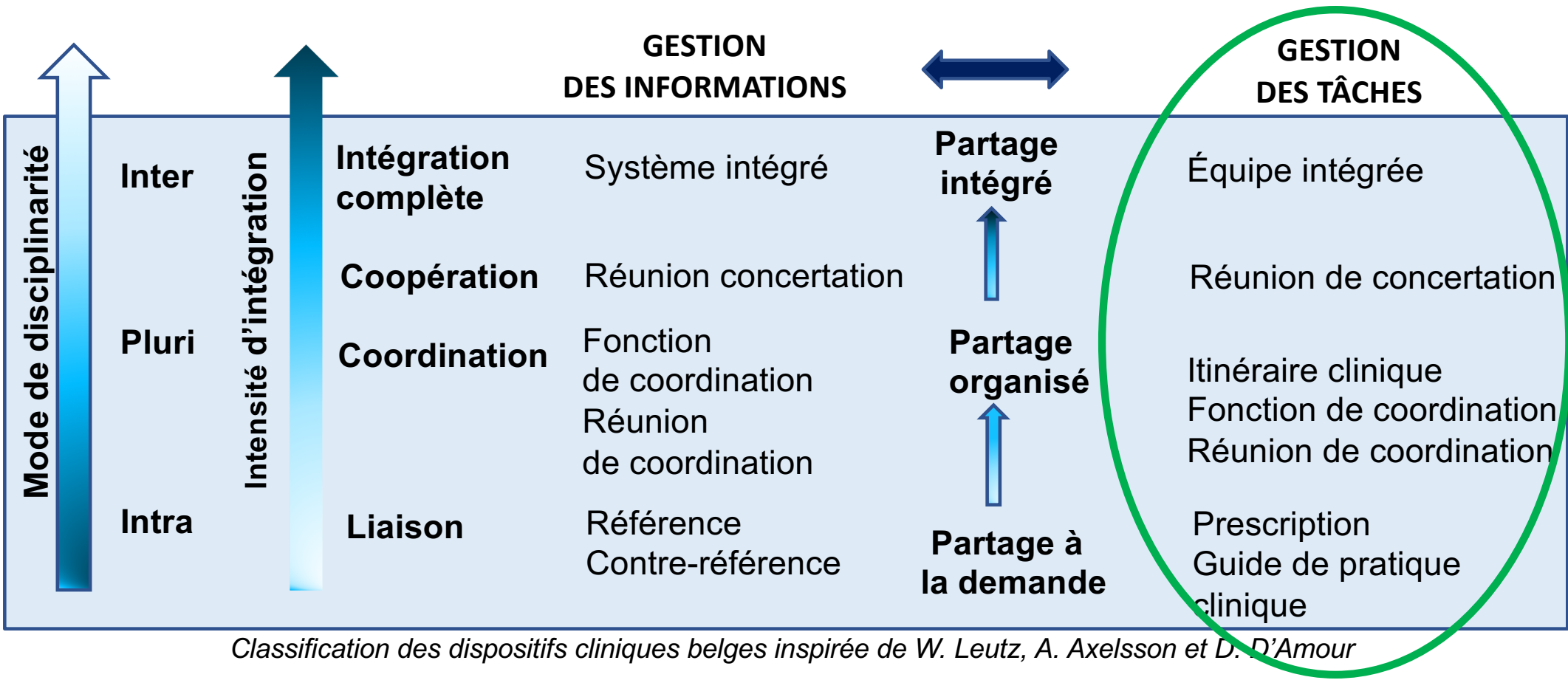
Utiliser les dispositifs adaptés à la situation du patient



Classification des dispositifs cliniques belges inspirée de W. Leutz, A. Axelsson et D. D'Amour

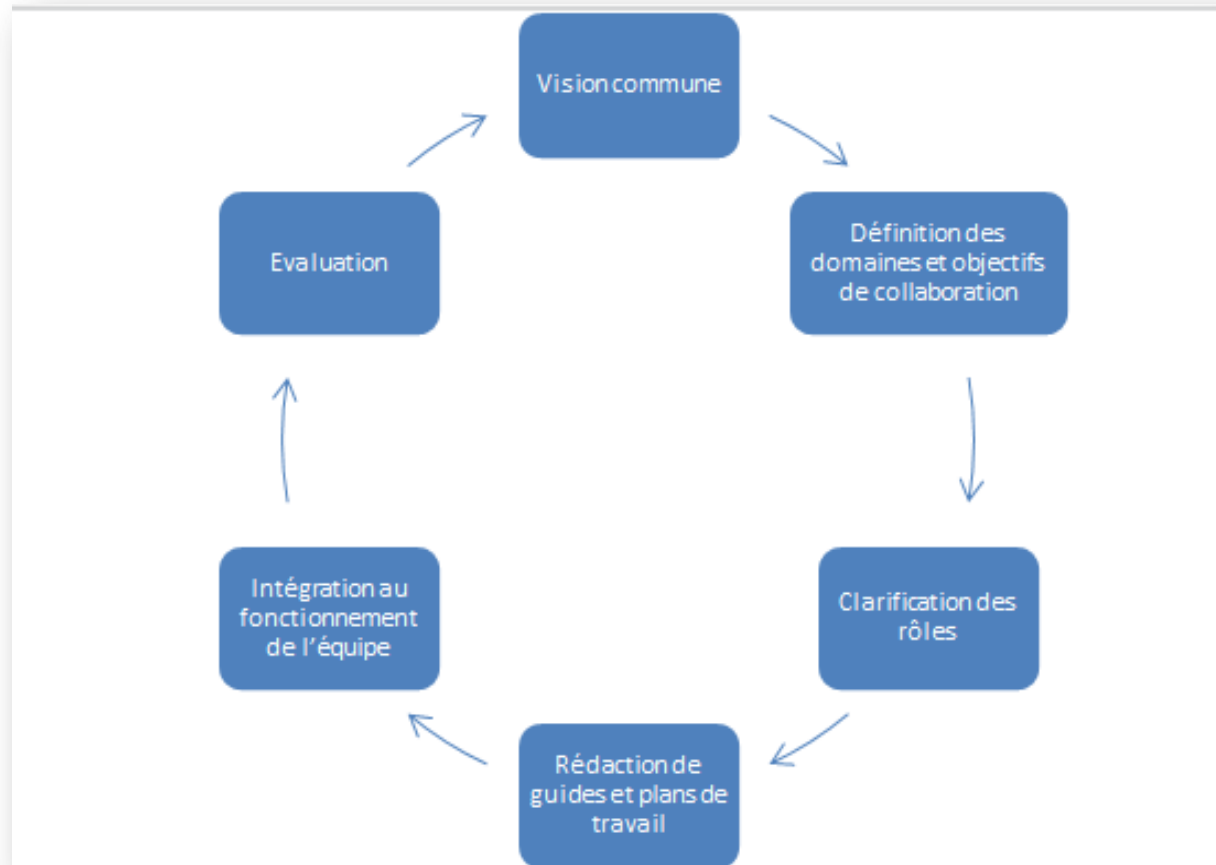
Buret L. Interdisciplinarité en santé : analyse et perspectives d'avenir pour les professionnels de première ligne . Thèse Sciences médicales. Liège Mars 2020

Utiliser les dispositifs adaptés à la situation du patient



Buret L. Interdisciplinarité en santé : analyse et perspectives d'avenir pour les professionnels de première ligne . Thèse Sciences médicales. Liège Mars 2020

Lorsqu'elle prend la forme d'un projet particulier certaines étapes sont nécessaires



Dispas H, Somassé E, Collaboration interdisciplinaire en première ligne de soins : analyse de l'expérience de maisons médicales francophones de Belgique, au départ de la collaboration entre médecins généralistes et infirmiers (Fédération des Maisons médicales), 2015, à paraître

4. La place du patient



Pomey MP, Flora L et al. Le "Montréal Model": enjeux du partenariat relationnel entre patients et professionnels de la santé, Santé Publique, 2015.

Des indispensables

- ✓ L'important c'est que tout le monde se centre sur **les objectifs du patient.**
- ✓ Que ce soit **un problème** du patient ou **un objectif de vie**, ce qui compte, c'est que ça soit **formulé avec lui/elle.**
- ✓ Chacun est **conscient de ce qu'il apporte de positif**, de son influence sur le résultat.
- ✓ Tout le monde a accepté de se centrer sur **les résultats pour le patient**

*Buret L. Interdisciplinarité en santé : analyse et perspectives d'avenir pour les professionnels de première ligne .
Thèse Sciences médicales. Liège Mars 2020*

Des outils

- ✓ **Plans de soin** (plateforme palliative, projet BOOST,...)
- ✓ **Echelles** d'évaluation collective
- ✓ **Modèle** « goal oriented care »

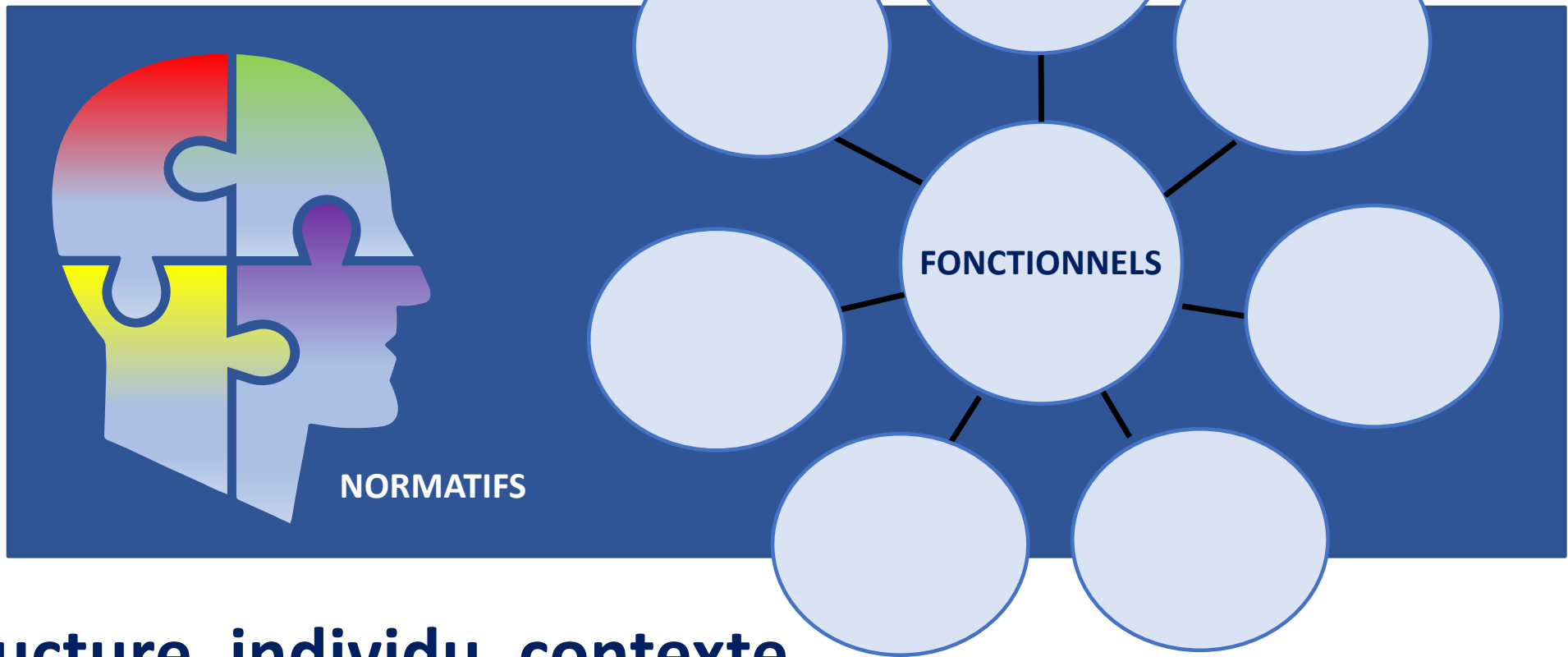
Goal oriented care

Problème	But	Plan
Hypertension	<140/90 mmHg	Médicament IEC
Hyperlipidémie	LDL < 115	Médicament Statine, régime
Tendinite de l'épaule	Guérir la tendinite	Imagerie, kiné, médicament AINS

But	Obstacle	Plan
Retarder la mort	Risque cardiovasculaire	Exercice Régime Dépistages cancers Médicament IEC
Jouer au basket	tendinite	Kiné, (médicament AINS)
Minimiser la charge qui pèse sur la famille en fin de vie	Enfants pas consultés, pas de clarté sur souhaits du patient	Réaliser des déclarations anticipées, parler du projet de fin de vie en convoquant la famille

Extrait inspiré d'une conférence de James W. Mold. USA

Conclusion



Structure, individu, contexte

Buret L. Interdisciplinarité en santé : analyse et perspectives d'avenir pour les professionnels de première ligne . Thèse Sciences médicales. Liège Mars 2020



Merci



Références

- **Jean-Michel Longneaux.** La souffrance des soignants et des médecins n'existe pas. Texte paru dans Ethica Clinica n°35, 2004, pp. 24-33.
- **Hélène Dispas.** Partage des tâches entre médecins généralistes et infirmiers en première ligne de soins. Recherche de pistes applicables à un centre de santé intégré en région liégeoise. TFE, 2013 Uliège.
- **Pablo Servigne.** Outils de facilitation et technique d'intelligence collective. Barricade. 2011