

# La variation de la créatinine au cours de la première année post-transplantation rénale a-t-elle une influence sur le devenir du greffon?

A. SALMON, P. DELANAYE, L. WEEKERS

Service de Néphrologie, Dialyse et Transplantation, CHU Sart Tilman, Liège, Belgique

## INTRODUCTION

Dans la population des patients transplantés rénaux, il peut se révéler intéressant d'identifier des facteurs permettant **d'évaluer le devenir du greffon rénal**. Le but de notre travail est d'analyser si un lien existe entre la **variabilité de la fonction rénale observée sur la première année de transplantation** et le risque de **perte du greffon et/ou de mortalité** chez le patient transplanté rénal.

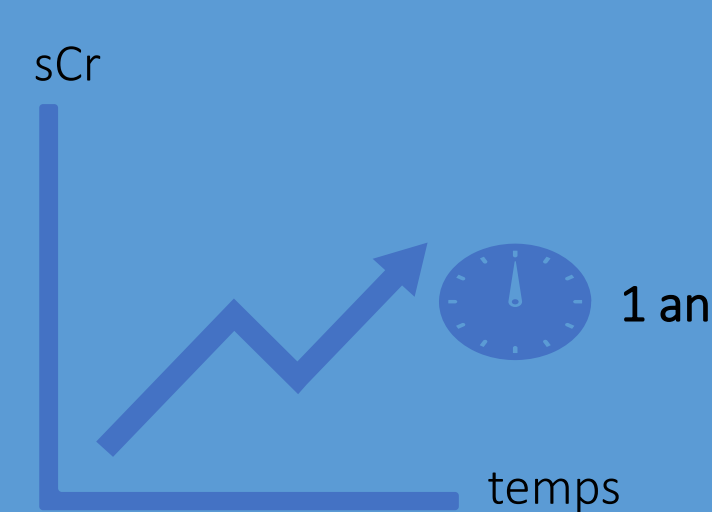
## METHODOLOGIE

N : 786 transplantés rein  
01.01.2007 - 31.10.2020

Critères exclusion :  
Patients pédiatriques,  
perte de suivi, perte du  
greffon délai < 1 an.

N : 707 transplantés rein  
Suivi jusqu'au 31.03.2022

### Variation de la créatinine sérique



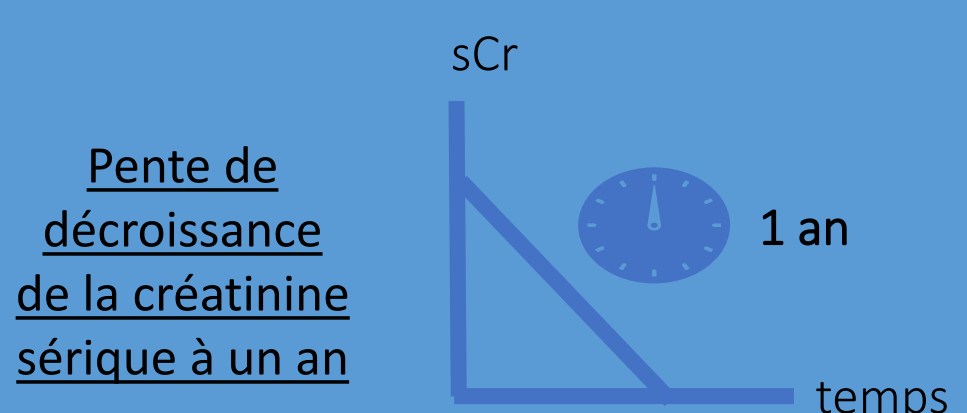
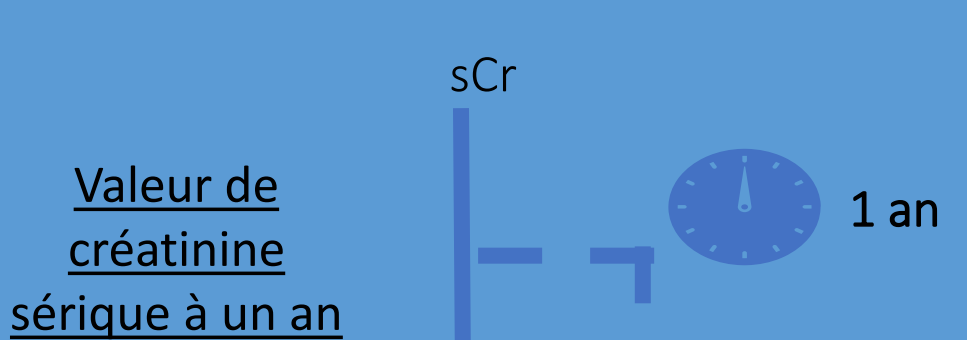
$$CV = \frac{\sigma}{\mu} \times 100$$

CV =  
coefficient de  
variation de  
la créatinine.

**T1 CV :**  
Tertile de  
faible  
variation de  
la créatinine

**T2 CV :**  
Tertile de  
moyenne  
variation de  
la créatinine

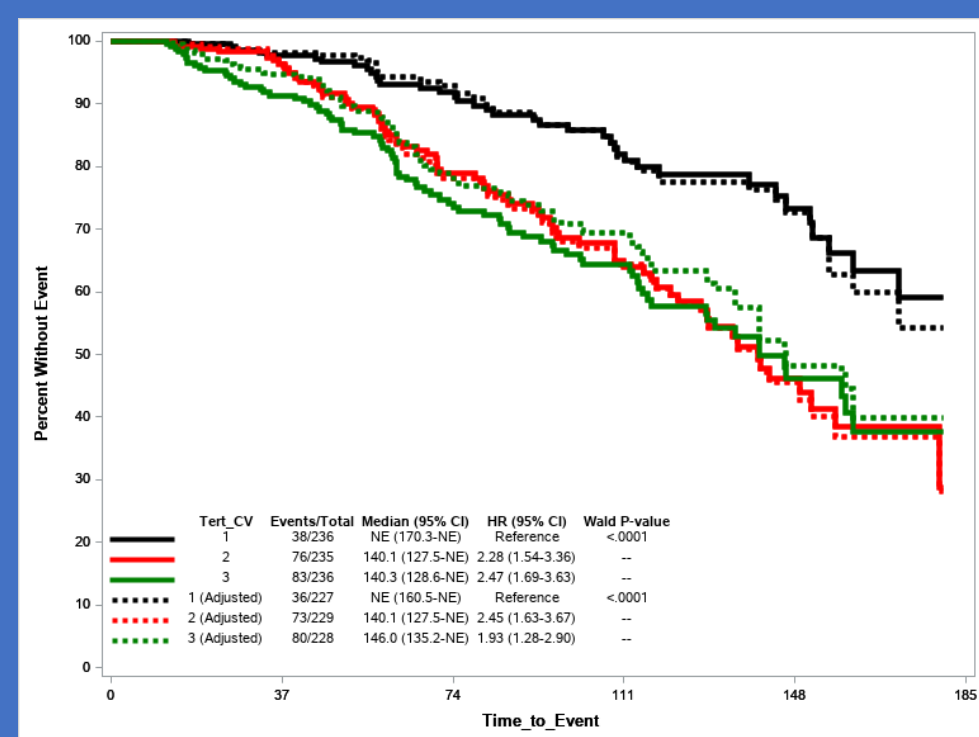
**T3 CV :**  
Tertile de  
haute  
variation de  
la créatinine



## RESULTATS

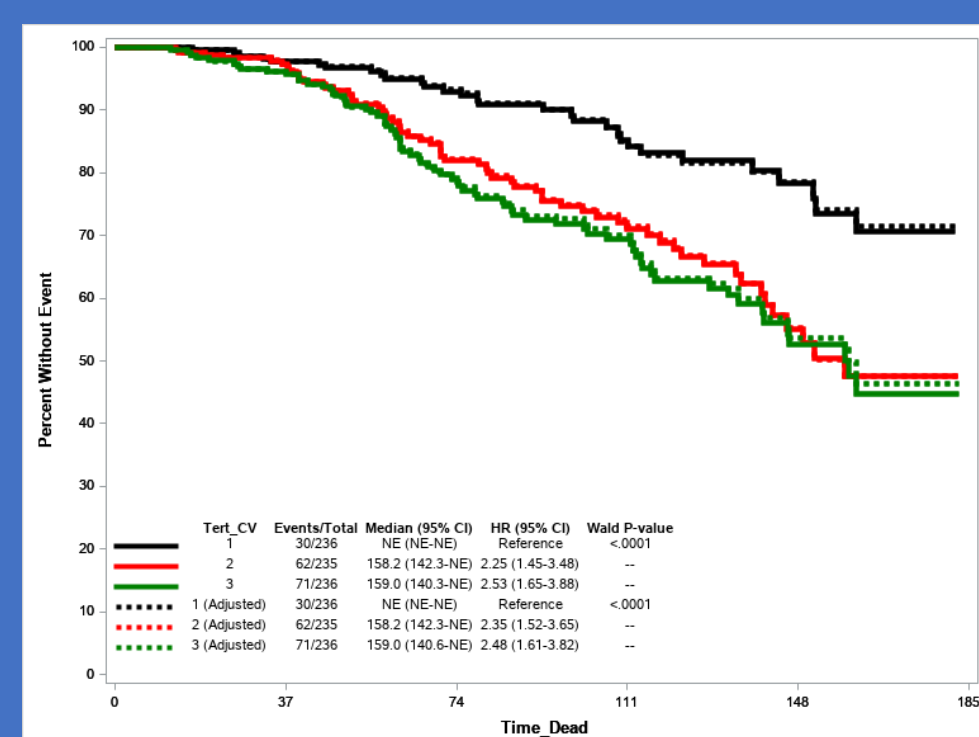
### UNIVARIE, Résultats à 15 ans.

#### PERTE DU GREFFON



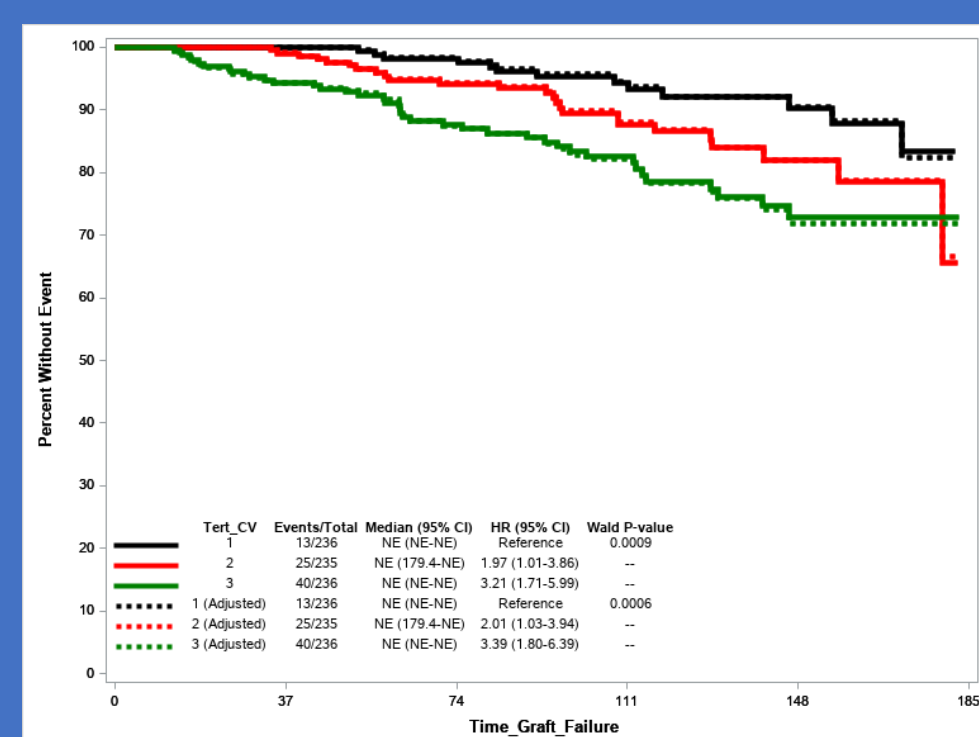
T1 CV	T2 CV	T3 CV
41 %	71 %	62 %

#### MORTALITE



T1 CV	T2 CV	T3 CV
29 %	52 %	55 %

#### PERTE DU GREFFON CENSUREE PAR LE DECES



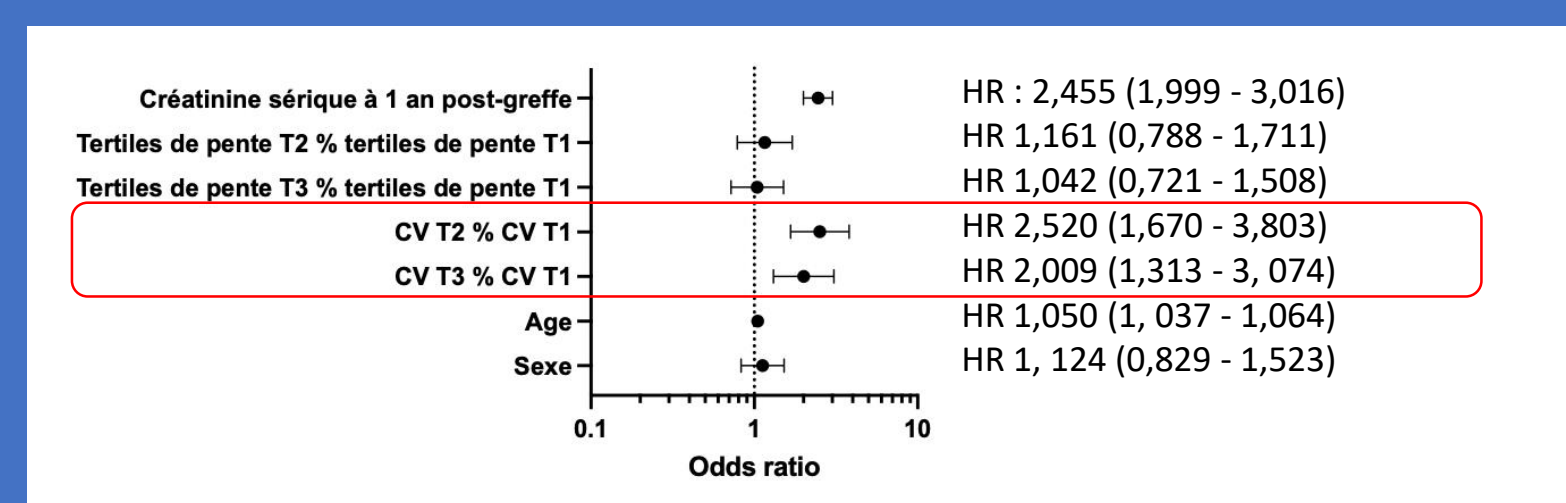
T1 CV	T2 CV	T3 CV
16 %	34 %	27 %

## CONCLUSIONS

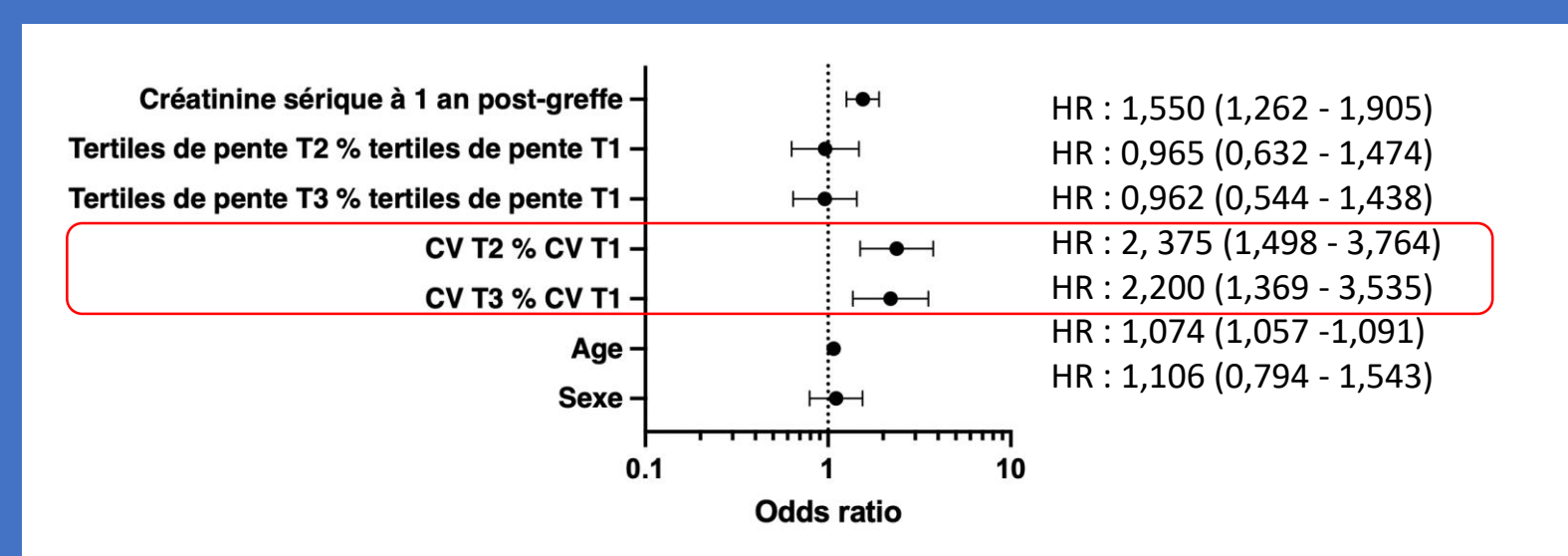
Une plus grande **variabilité** de la concentration de créatinine sérique au cours de la **première année** suivant la transplantation est associée à un **risque majoré de perte du greffon, de mortalité et de perte du greffon censurée pour le décès**. Ces résultats concordent avec deux études précédemment publiées sur la population de patients greffés (1, 2)

### MULTIVARIE, Résultats à 15 ans.

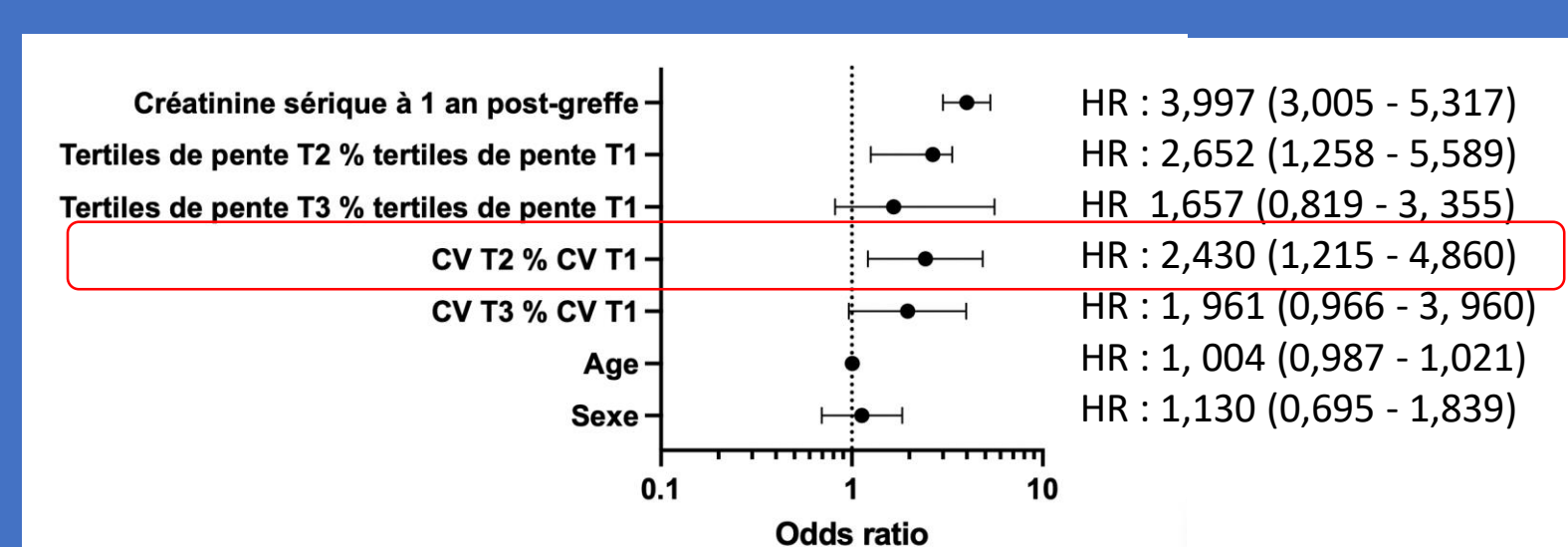
#### PERTE DU GREFFON



#### MORTALITE



#### PERTE DU GREFFON CENSUREE PAR LE DECES



## REFERENCES

- (1) Pilch, N., Rohan, V., Rao, V., Mauldin, P., Su, Z., Dubai, D., Morinelli, T., & Taber, D. (2018). Renal Function Variability : An Independent Risk Factor for Graft Loss and Death following Kidney Transplantation. *American Journal of Nephrology*, 47(3), 191-199.
- (2) Choi, H. Y., Huh, K. H., Lee, J. G., Song, M. K., Kim, M. S., Kim, Y. S., & Kim, B. S. (2016). Variability of the Estimated Glomerular Filtration Rate in the First Year after Kidney Transplantation Is an Independent Risk Factor for Poor Renal Allograft Outcomes : A Retrospective Cohort Study. *PLOS ONE*, 11(12).

POPULATION

VARIABLE

PRIMAIRE

SECONDAIRE