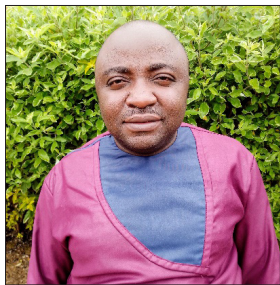


Insertion socioprofessionnelle des personnes en situation de handicap moteur (PSHM) dans la province du Haut-Katanga en République Démocratique du Congo (RDC) : diagnostic et pistes d'action

Daniel KYUNGU TCHIKALA

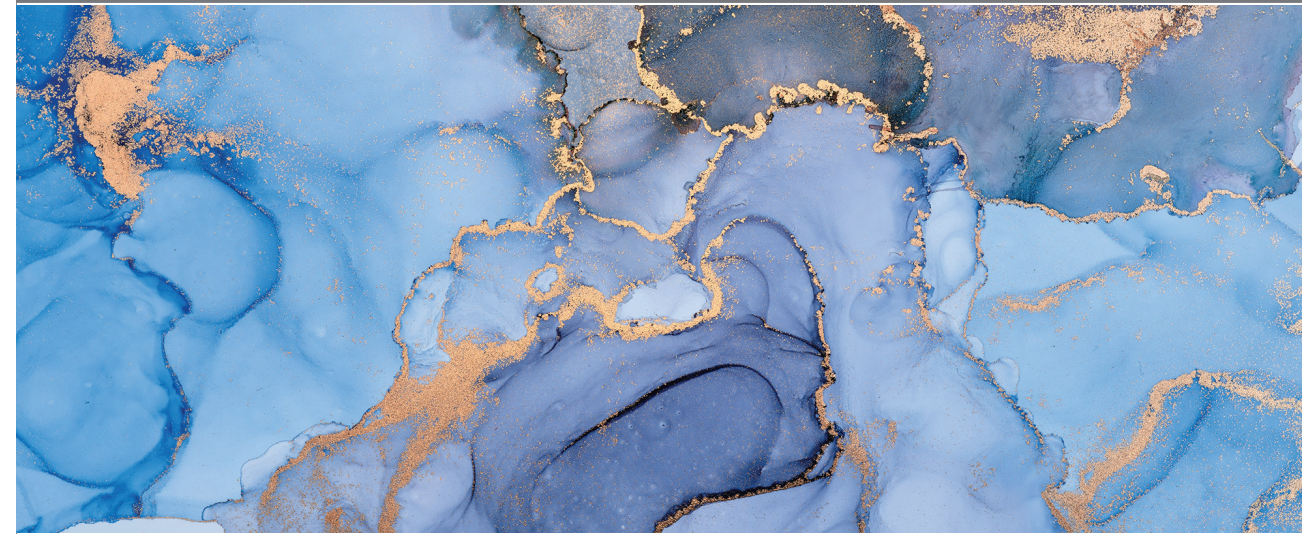
Cette recherche est ciblée sur les trajectoires socioprofessionnelles des personnes en situation de handicap (PSH) moteur dans le Haut-Katanga. Les objectifs de cette recherche sont de comprendre le vécu socioprofessionnel des PSH moteur en RDC et d'identifier les facteurs individuels, organisationnels et sociétaux qui influencent leurs trajectoires socioprofessionnelles. La récolte de données a été faite à l'aide de la technique de récits de vie. 23 personnes ont été interviewées : 20 PSH, 2 enseignants et 1 responsable d'une ONG locale d'accompagnement des PSH. Les résultats montrent que leurs trajectoires sont discontinues, avec beaucoup de fragilité, due au manque de revenus et au fait qu'ils ont surtout des activités informelles. On montre l'interaction entre les facteurs individuels, comme le niveau d'étude et de formation, les facteurs organisationnels (secteur d'activité) et les facteurs sociétaux, principalement la sorcellerie, la famille, l'enseignement, la religion, les politiques publiques et la situation socio-économique de la RDC. On voit clairement, aussi, la déficience de l'État congolais à venir en aide à ces personnes fragilisées et la place des églises dans l'organisation de l'aide à la place d'un État déficient (enseignement, structures d'accueil, etc.). Les problèmes de rejet avec un regard social stigmatisant pèsent sur la PSH mais aussi sur sa famille. Nous montrons aussi les modalités de résilience des PSH qui doivent faire leur place dans une société qui les rejette et qui ne peuvent compter sur un État déficient.



Daniel KYUNGU TCHIKALA est assistant à l'enseignement à l'Institut Supérieur de Commerce, UNILU, Lubumbashi (RDC). Il est détenteur d'une licence et d'un diplôme d'études approfondies (DEA) en Gestion des Ressources Humaines à la Faculté de Sciences Economiques et de gestion de l'Université de Lubumbashi. Il mène ses recherches sur les personnes en situation de handicap en RDC et en Afrique, sur la gestion de la diversité des ressources humaines (handicap) et l'entrepreneuriat informel et formel en contexte africain. Il a bénéficié d'une bourse de l'ARES dans le cadre du PFS GRH Afrika 2018-2022.

Daniel KYUNGU TCHIKALA
Insertion socioprofessionnelle des personnes en situation de handicap moteur (PSHM) dans la province du Haut-Katanga en République Démocratique du Congo (RDC) : diagnostic et pistes d'action

Collection des thèses de doctorat



Année académique 2022-2023

Insertion socioprofessionnelle des personnes en situation de handicap moteur (PSHM) dans la province du Haut-Katanga en République Démocratique du Congo (RDC) : diagnostic et pistes d'action

Thèse présentée en vue de l'obtention du grade de Docteur en Sciences Économiques et de Gestion

Daniel KYUNGU TCHIKALA