



LacYme

Laboratoire collaboratif citoyen et multidisciplinaire d'écologie



**# Nourrir le regard sur la biodiversité urbaine:
une balade à St Léonard:**

LacYme asbl - Nourrir Liège 07_05_2022



Nourrir
l'Humanité

LacYme asbl

Equipe //...une synergie multidisciplinaire

Mission //... pour une co-production de connaissances sur la biodiversité urbaine

BioBlitz //... bien plus qu'un relevé

La Chartreuse //... pour commencer

Terril Batterie Ancien //entre découverte sensorielle et relevé scientifique

Ry Ponet //la trame verte bocagère : entre dessin du paysage et couloir écologique

les balades urbaines //expérience des lieux et découverte de la biodiversité



Boucle quartier st Léonard

- 1 - place st Léonard
- 2 - spot friche
- 3 - spots rue Vivegnis
- 4 - trottoir habitat groupé
Place Vivegnis
- 5 - passerelle sur chemin
de fer
- 6- lisière
- 7 rue du baneux
- 8 - passerelle
- .. retour St. Léonard



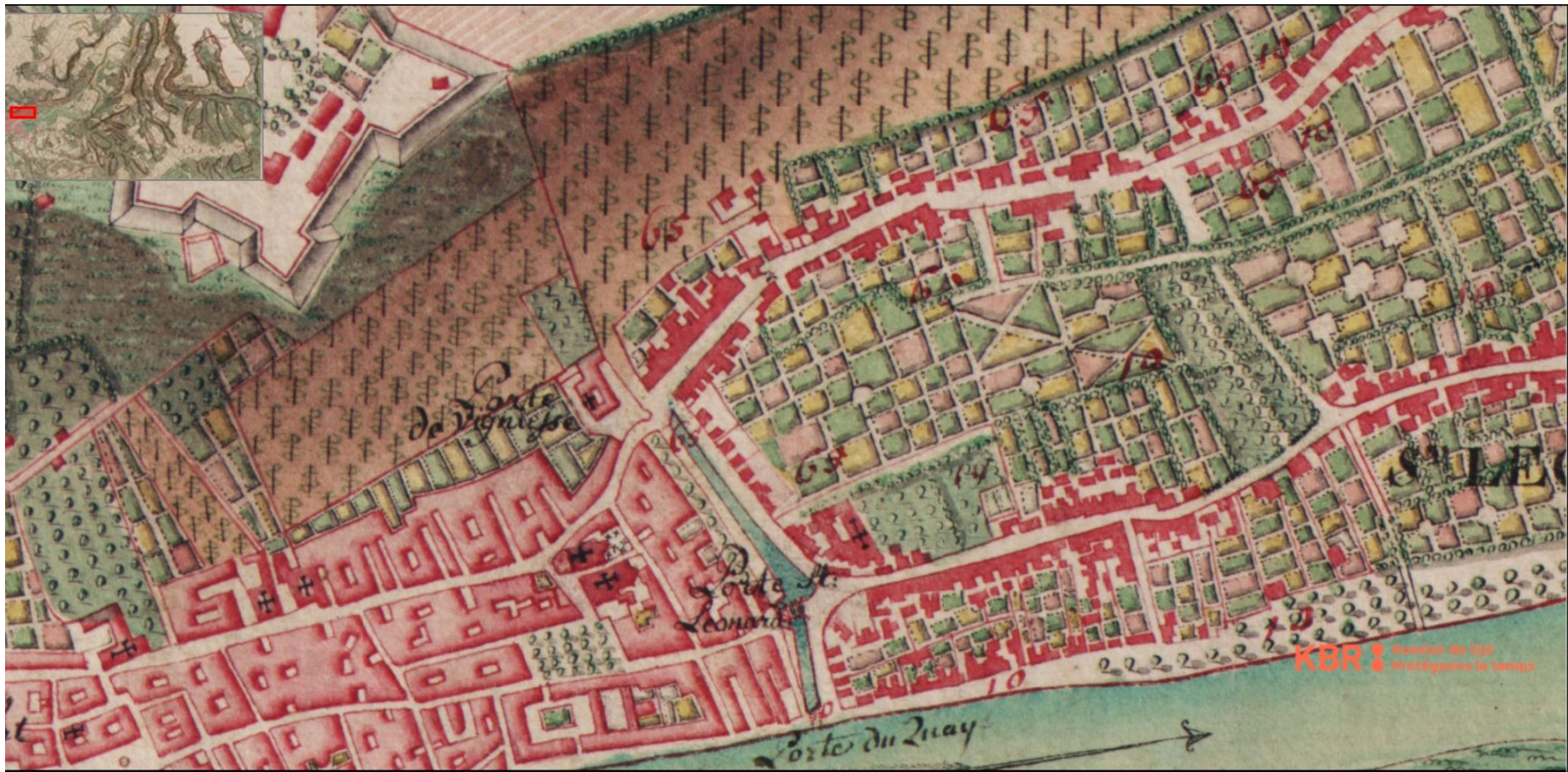
la place St Léonard aujourd'hui



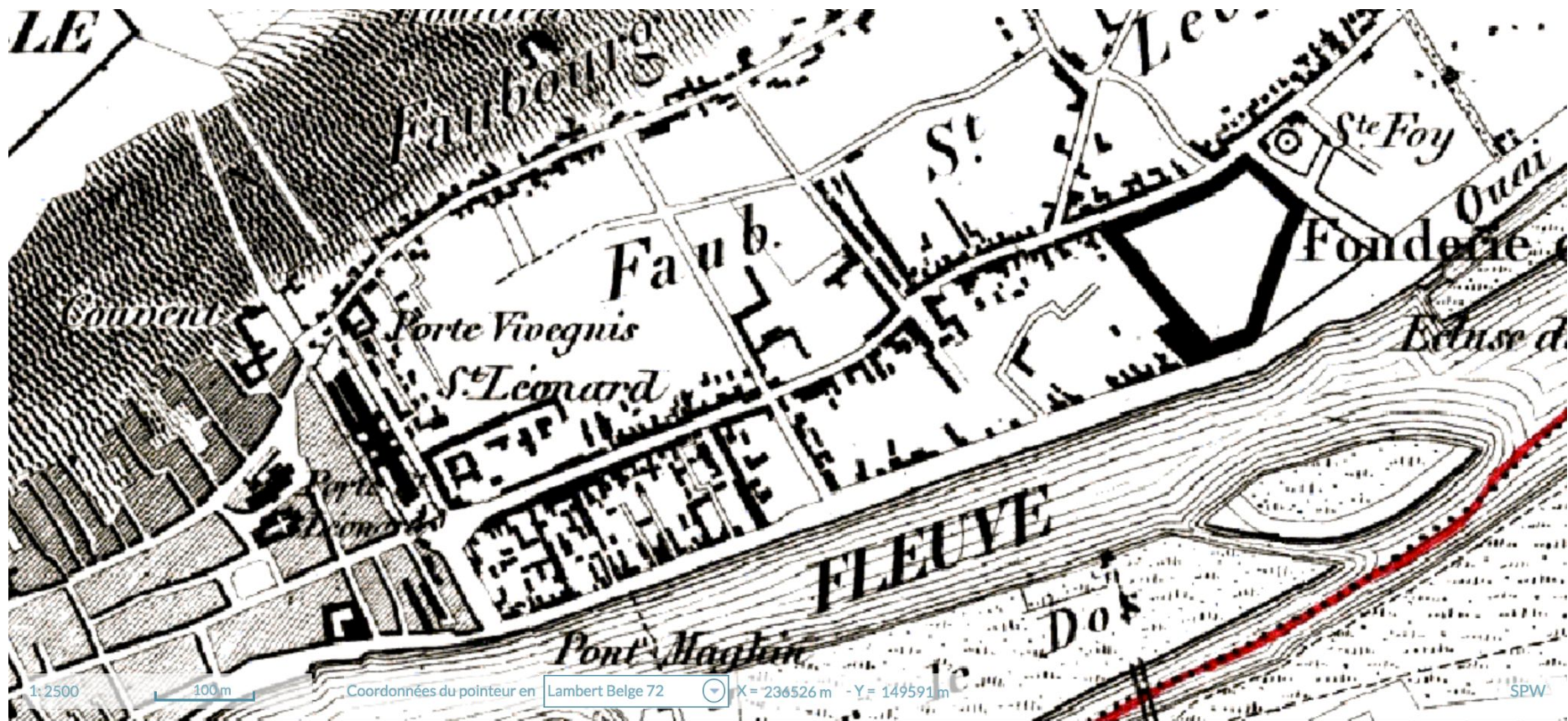
(Milhauser, 1649) - Douve et portes de la ville



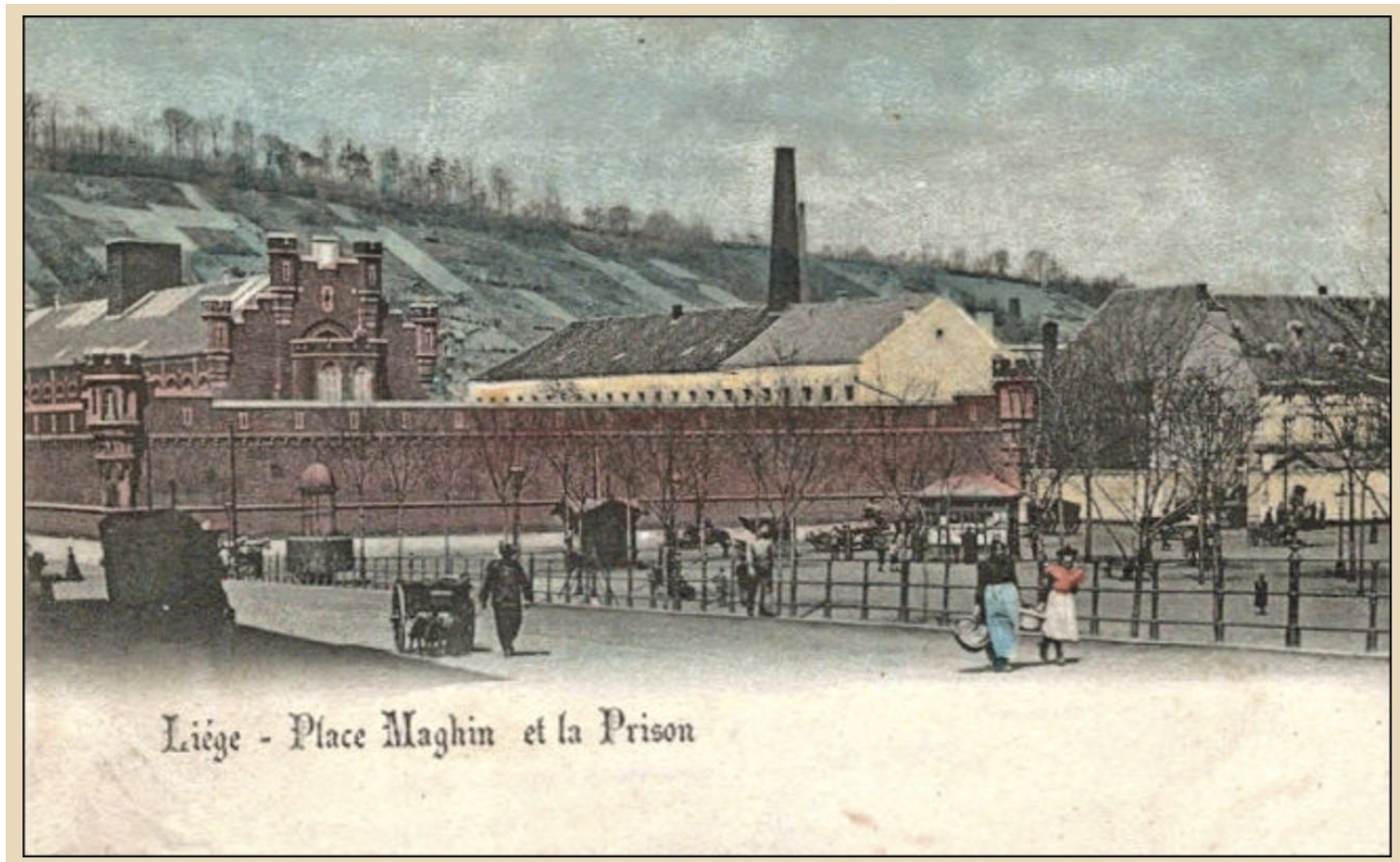
(Milhauser, 1649) - Liège: une ville d'eau; le quartier St. léonard, un quartier agricole



(Ferraris,1777) - Une pièce d'eau



(Vandermaelen,1850) - Les industries dans la ville; la prison St; Léonard



(fin XIX siècle) - la prison et l'usine de la Société St. Léonard



(vue aérienne 1971) - la prison st Léonard; le quartier densifié



(cartes postales anciennes, @Claude Warzée) - vue de la prison depuis le pont st. Léonard

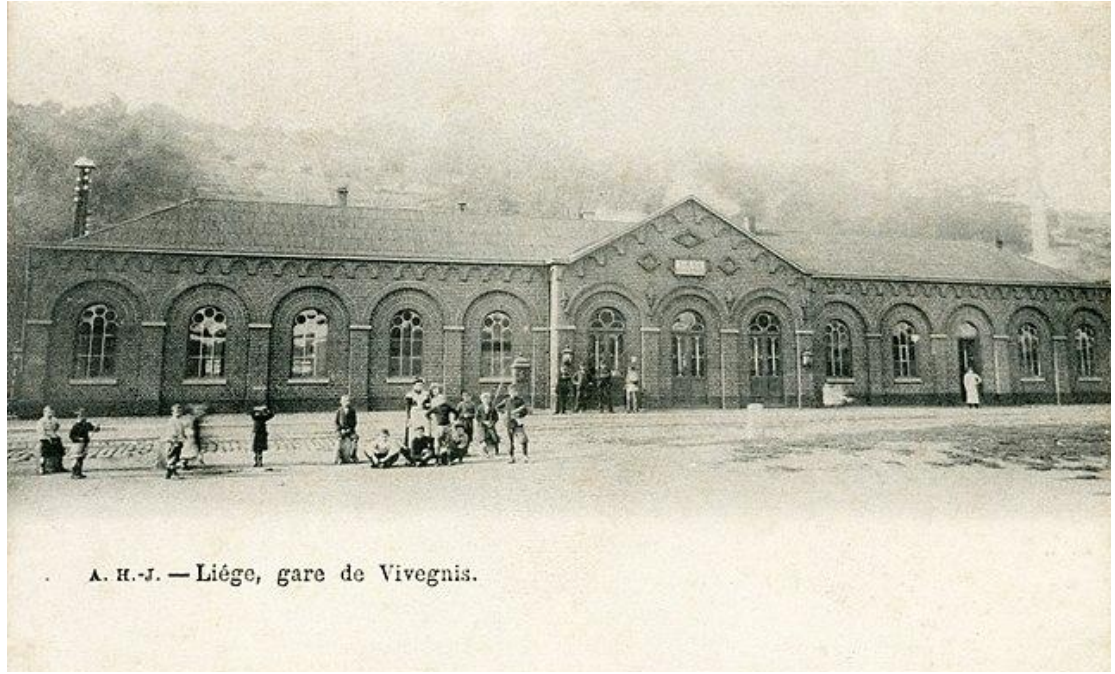
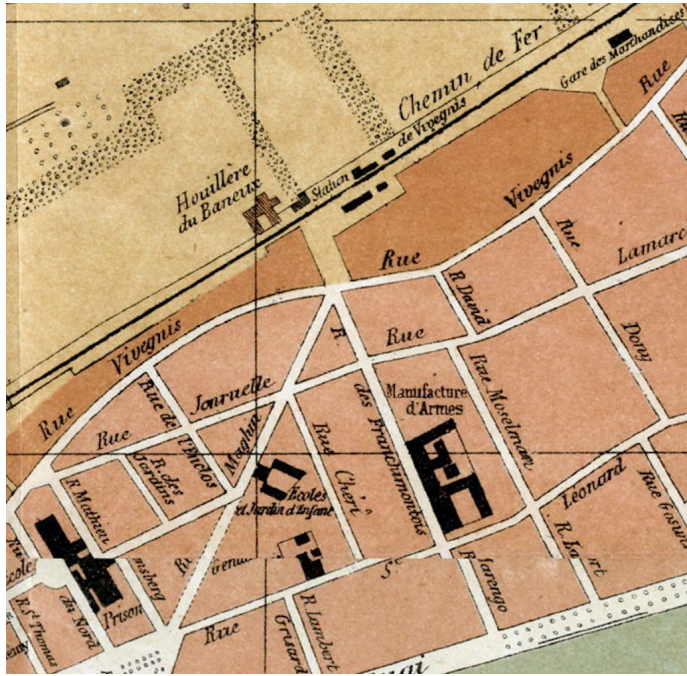


**(vue aérienne 1994) - la prison est démolie en 1982 ,
il reste une grande esplanade pendant des années.**



(street view) la place depuis le pont st. leonard





extrait du Plan Blondin, (1880) et carte postale ancienne (1903) de l'ancienne gare de Vivegnis, @Liegenord.be



Gare ouverte en 1864. Située sur la ligne 34 - Hasselt Liège-Guillemins, la gare est convertie en "arrêt Liège Vivegnis" Il n'a plus été desservi à partir de juin 1984. La ligne jouera un rôle important pour relier le bassin minier limbourgeois et le bassin industriel liégeois.

@Liegenord.be





photo ancienne, on voit la gare de Vivegnis, l'ancien puit d'extraction de la fosse du Banneux et les terrils (Belle Vue et Bernalmont?) @Liegenord.be



photo plus recente.. les années 2000 @Liegenord.be