



**“faire avec” la friche:
entre urgence environnementale et paysage émergent**

Elisa Baldin - Journée d'études 01/07/2022, Laplec, Lab VTP, ULIEGE



PCUK, Wattrelos, le terril de phosphogypse

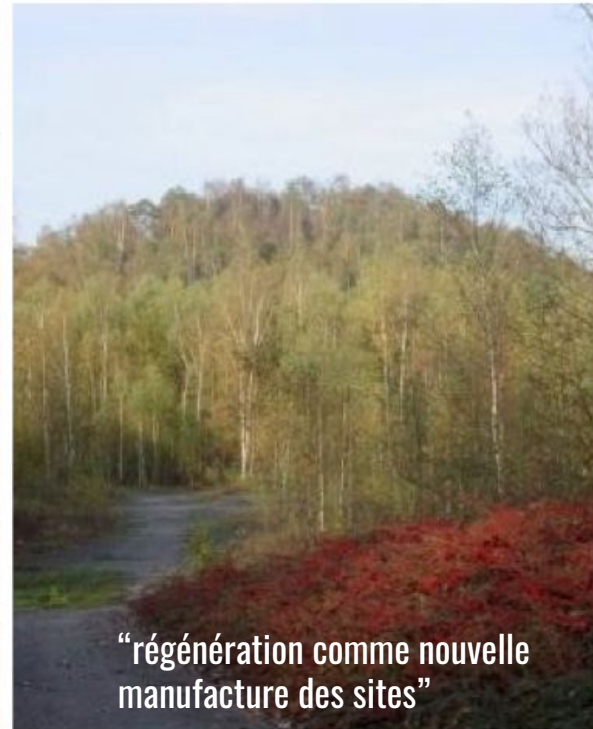
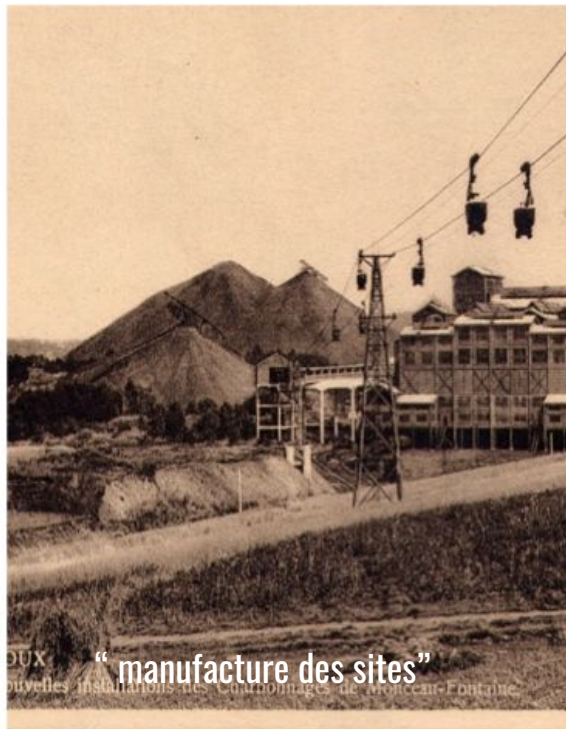
friches industrielles
des sites marqués par les activités de l'industrie lourde du XIX-XX siècle,



1950

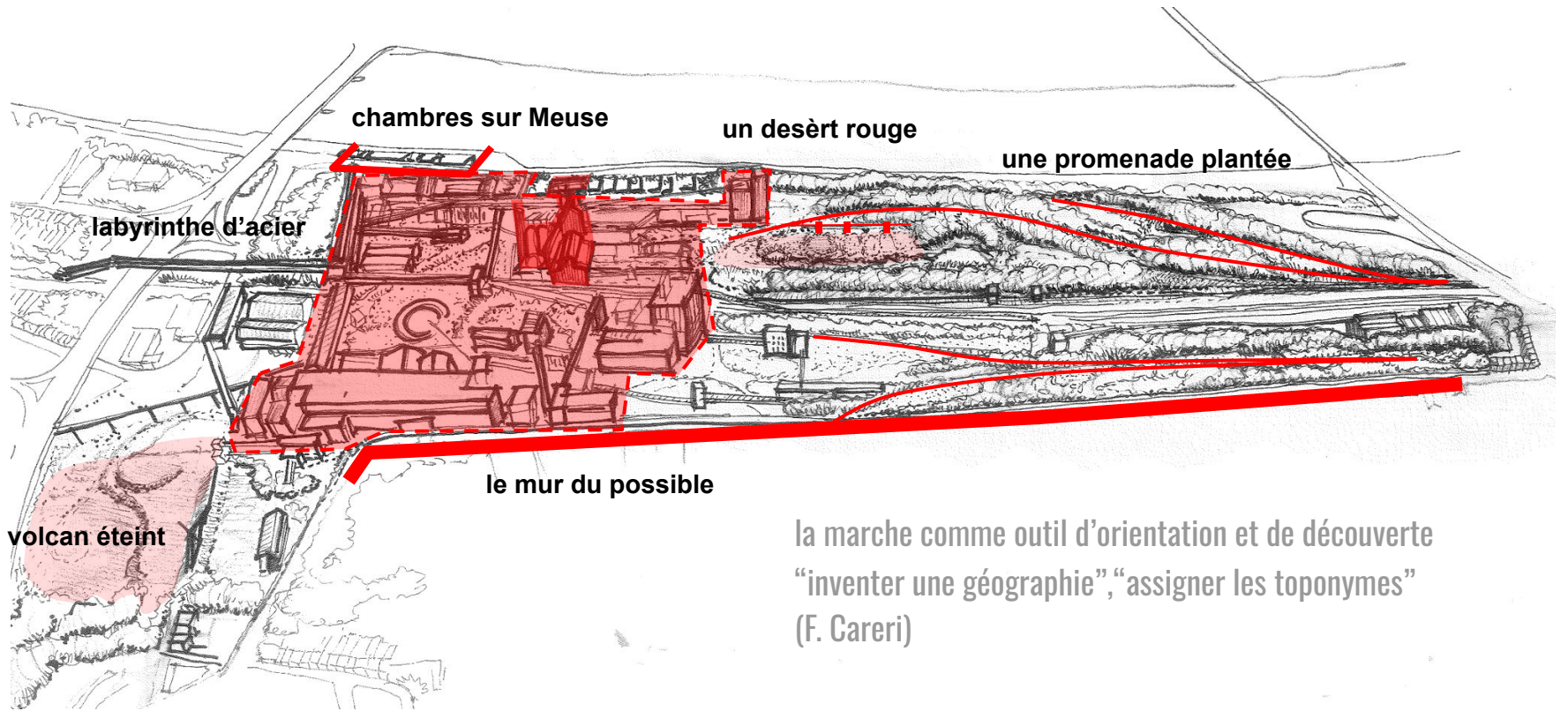


1975



(N. Kirkwood, Manufactured Sites)

Hypothèse
la friche comme *temps de régénération* du site à partir du sol



Observation: milieux écologiques diversifiés des ambiances différentes



Observation: milieux écologiques diversifiés des ambiances différentes



des "chambres" sur Meuse



une "promenade plantée"

Observation: milieux écologiques diversifiés des ambiances différentes

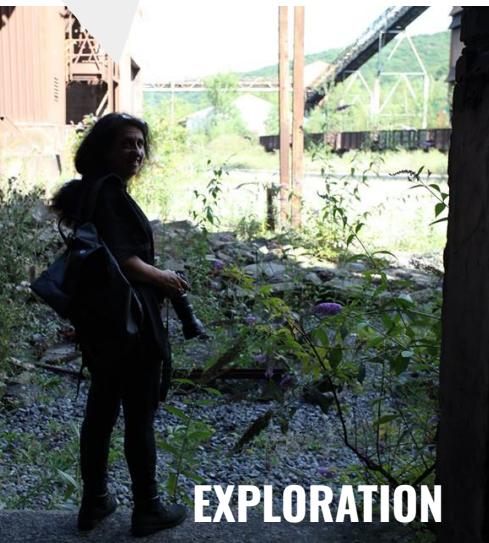
**EXPLORER LA FRICHE
C'EST MA LIBERTÉ'**

Camomilla sauvage
Matricaria Chamomilla

Berce commune
*Heracleum
sphondylium*

Punaise arlequin
*Graphosoma
italicum*

**NE NOUS COUPEZ PAS L'HERBE
SOUS LES PIEDS!**



**Observation:
lieux de reconquête spatiale**

MARTINET: A 23 YEAR OLD CONFLICT OF VALUES

The debate on territorial reuse often generates conflict between inhabitants, industrial companies, public institutions, all defending different values within the recovery policies.

At Martinet, citizens have defended the landscape value opposing to the economic opportunity proposed by an industrial company who wanted to extract the residual coal.

The case of Martinet is interesting because it represents an example of bottom-up strategy, based on the engagement of citizens for the protection of the terrils as natural reserves and matrix of a en evolving landscape.



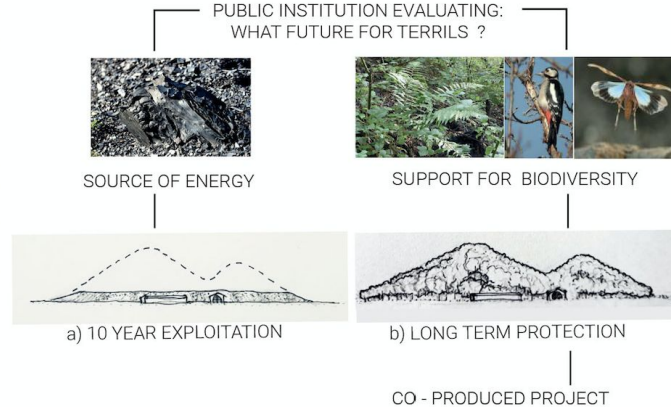
RECOLONISATION PROCESS: REGENERATING SOIL AND PERCEPTION OF THE SITE

Since the cessation of extraction activity, the spontaneous vegetation turned the black terrils into wooded hills.

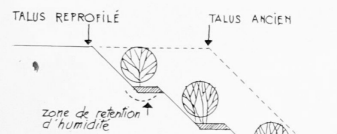
By walking on the terrils people rediscovered new qualities of the site as it became progressively a space of biodiversity, a landmark in their territory, a green reserve in town, perceiving it as a "common good". Since 1976, as an industrial company tried to acquire the site in order to exploit the terrils, the inhabitants of Martinet strongly opposed to face the risk of the disappearance of their "little Amazonia".



CITIZENS IN ACTION AGAINST THE DISTRUCTION OF TERRILS



constat
dynamiques de colonisation biologique comme agents de requalification environnementale



PLANTATION sur CRASSIER
PRINCIPE DES TERRASSES

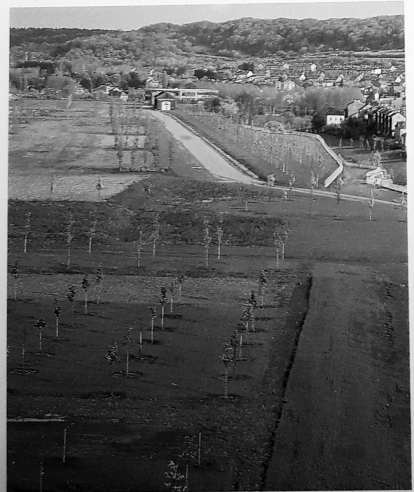
pour obtenir une meilleure reprise des végétaux et une bonne croissance, réalisation de terrasses, apport de fines ou de terre végétale sur 0,30 à 0,50

- essences : Salix caprea (Marsault)
Salix alba (Saule blanc)
Alnus incana (Aulne blanc)
Betula alba (Bouleau)
Robinia ps. (Acacia)*

Ces plantes agissant comme semenciers assureront la colonisation des pentes

Plantation forestière en laniers sur la pente offrant une vision de masse végétale.

Sur la plate-forme, maillage de carrés de peupliers sur tapis de Rosa rugosa (photo de 1990), (cliché François-Xavier Bouchart).



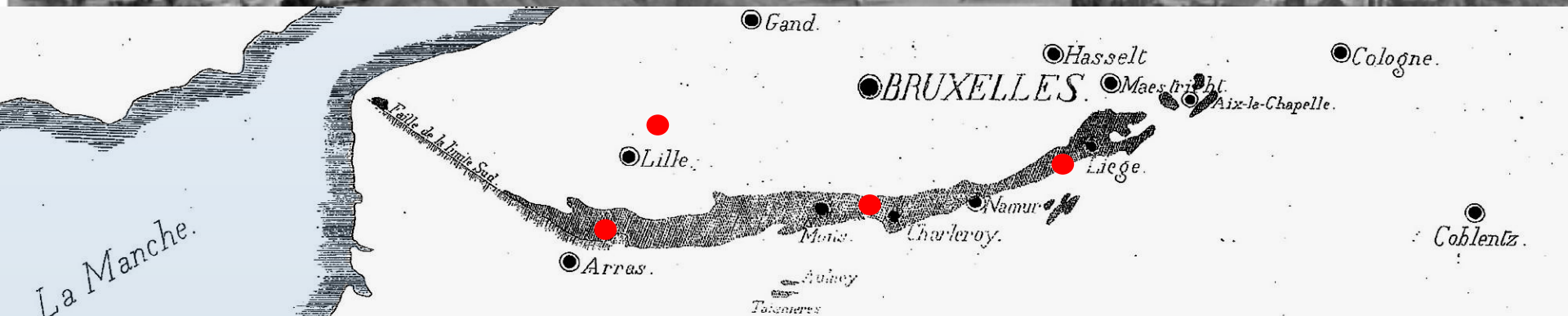
Les plantations d'alignements sur la plate-forme d'activité n°1 en 1991. À droite, au pied du mur de soutènement, on aperçoit la promenade aménagée, à proximité des habitations de Villerupt, (cliché François-Xavier Bouchart).

a) quelles approches projectuelles favorisent à la fois une qualité environnementale et une qualité paysagère?

b) nous explorons les outils de l'ingénierie écologique pour comprendre comment prendre en compte le vivant dans la requalification des friches?

c) les pratiques des paysagistes comme lecture sensible de l'espace, analyse inventive qui part du déjà là pour nourrir un nouvel imaginaire à transmettre

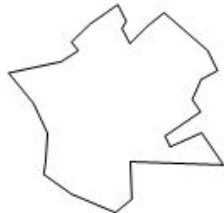
**questionnement
comment accompagner ces processus**



Lagunage de Harnes



Ex Usine PCUK, Watrelos



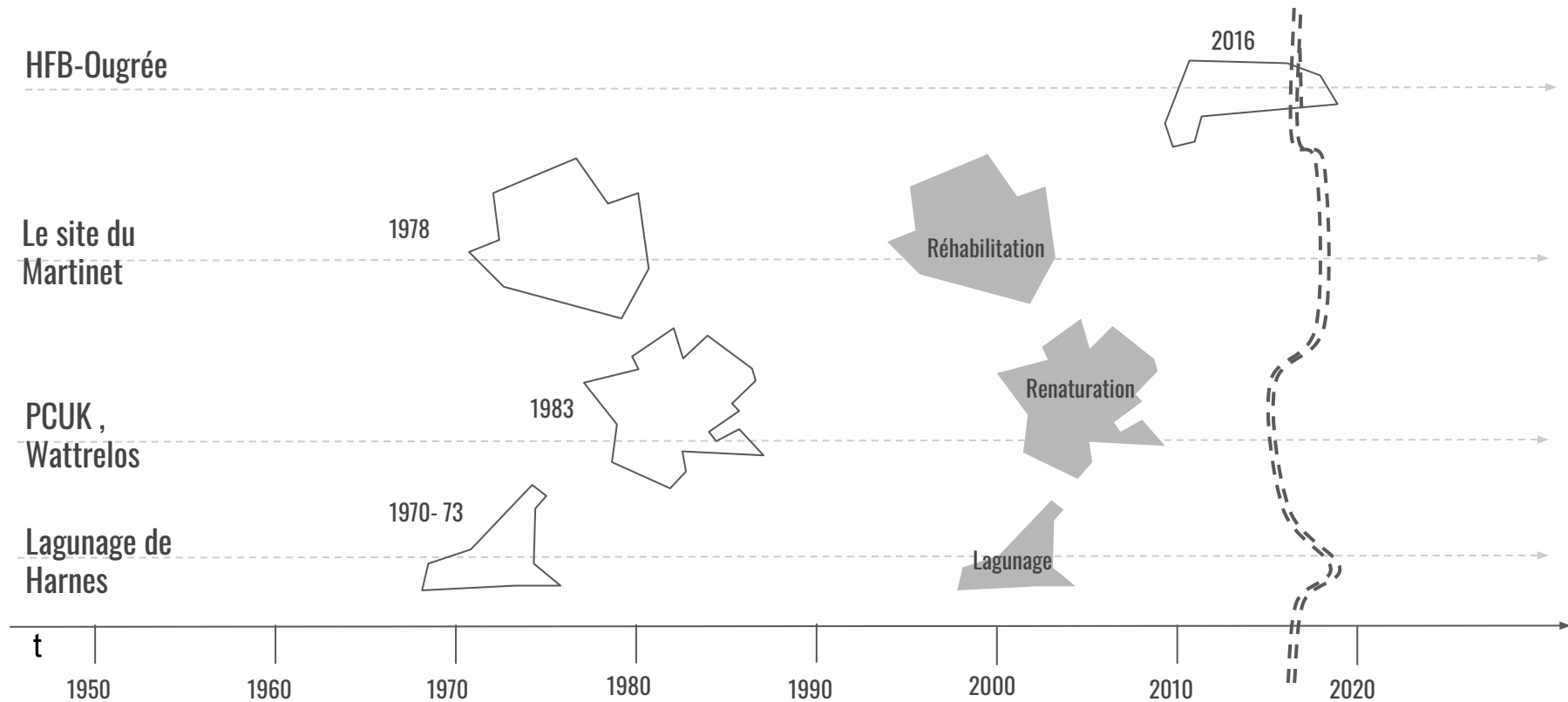
Le site du Martinet, Charleroi



Haut Fourneau B, Ougrée



contexte d'étude: bassin minier transfrontalier



les cas d'étude: différentes temporalités de mutation de la friche

LAGUNAGE DE HARNES



projet porté par
politique publique;
valeurs
convergents

PCUK A WATTRELOS



projet porté par
politique publique;
valeurs non
convergents

SITE DU MARTINET, CHARLEROI



re-appropriation ;
projet porté par
les citoyens

HFB, OUGREE



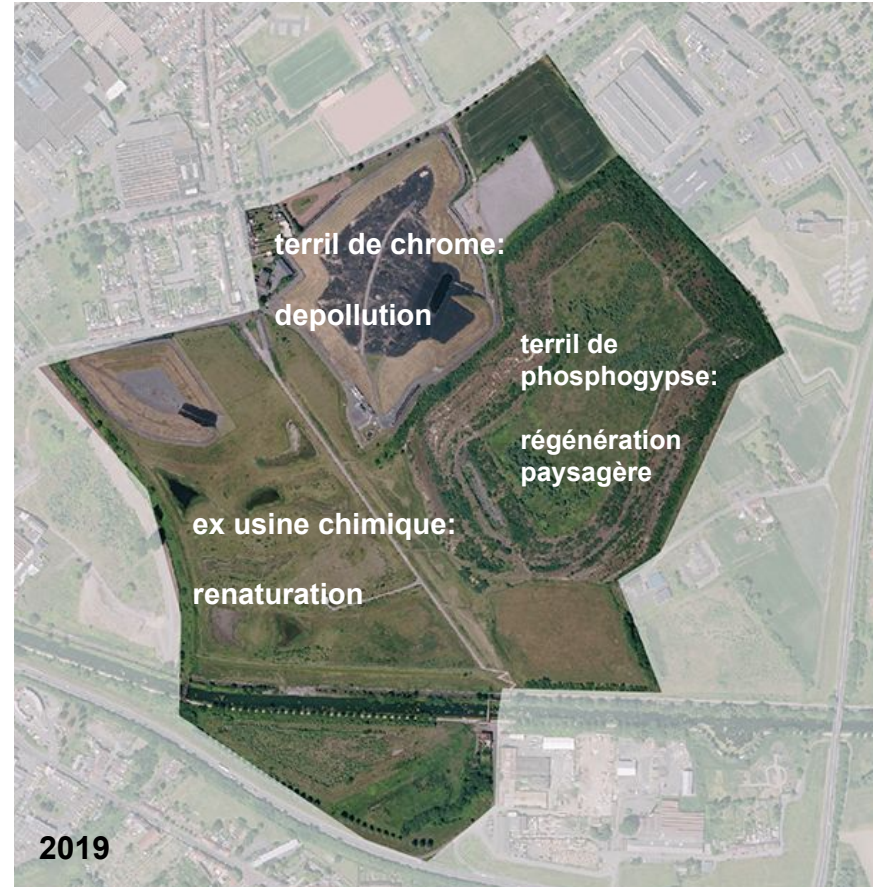
régénération
biologique;
re-appropriation
informelle

les cas d'étude: différents acteurs porteurs du projet



1975

Le site PCUK , à Wattrelos



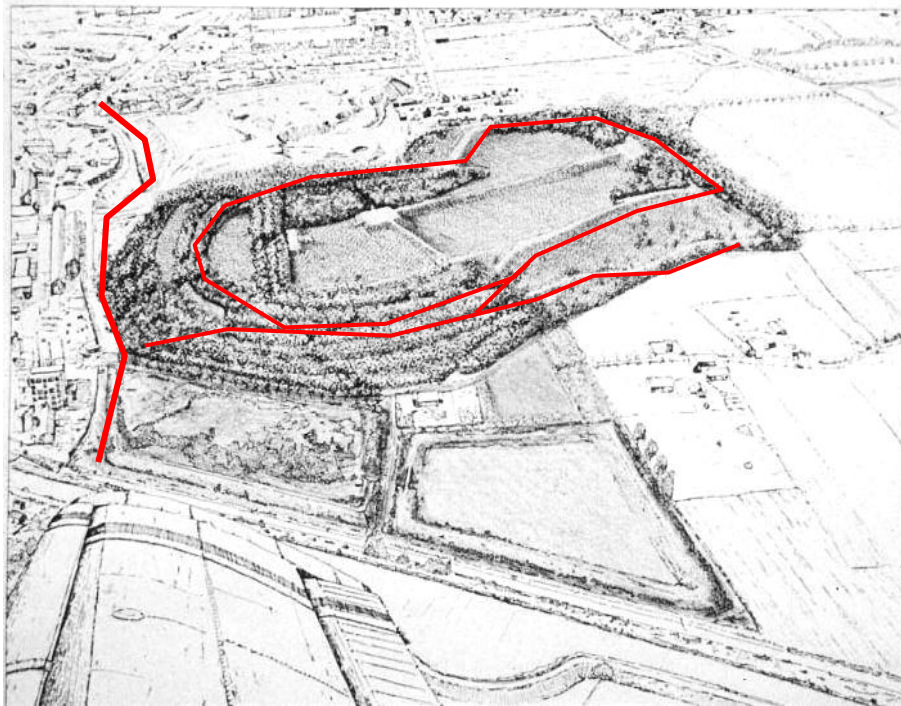
2019

Site PCUK , à Wattrelos

1975



10 ANNEE AUTEUR DE PROJET : AGENCE PAYSAGES



approche plastique: remodeler pour favoriser la réappropriation
traversée comme séparation entre deux parties du site

PCUK: régénération du terri de Phosphogypse



La colonisation du terroir.

SCHEMA

1 ANNEE



2 ANNEE

3 ANNEE



Evolution de trois stratégies végétales.

SCHEMA

1 ANNEE

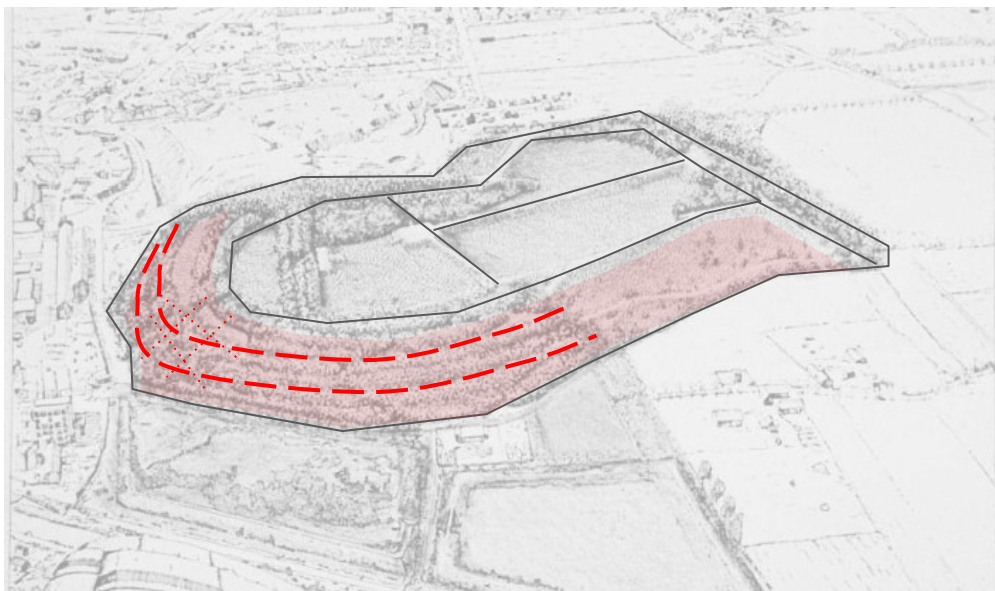
2 ANNEE

3 ANNEE

4 ANNEE



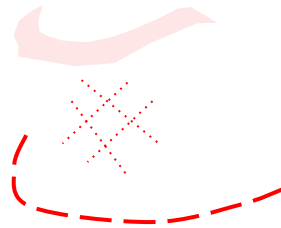
AUTEUR DE PROJET : AGENCE PAYSAGES



plantation **par surface** -semis de graminées et légumineuses

plantation d'arbustes **en maillage** 5mx5m

plantation d'arbres et arbustes **en bandes**, suivant les courbes de niveau

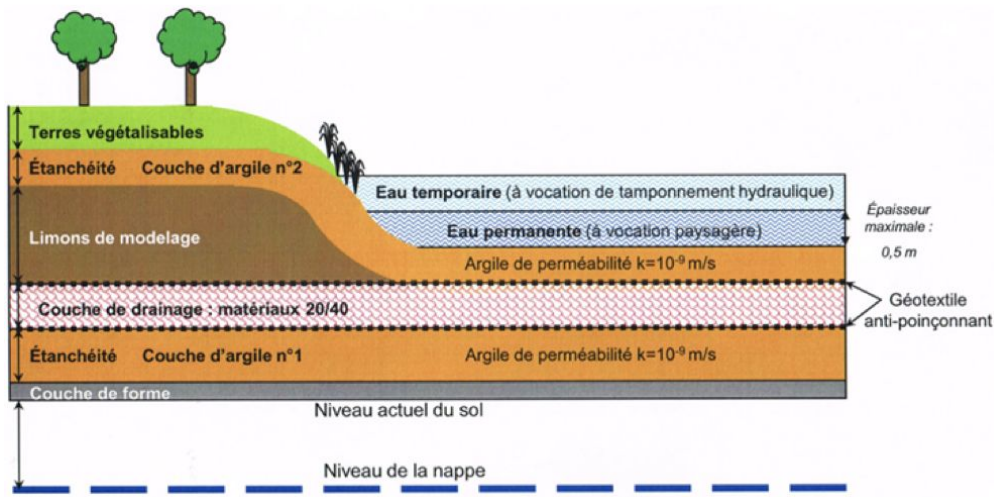


PCUK: régénération du terroir de Phosphogypse





PCUK: renaturation de l'ancienne usine



PCUK: renaturation de l'ancienne usine

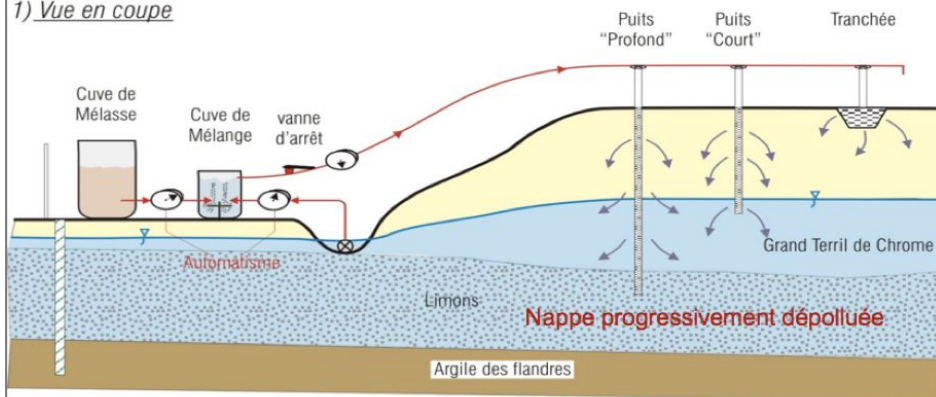


PCUK: dépollution terril de chrome

Schéma conceptuel de la mise en œuvre de l'IRZ

Mise en œuvre de la dépollution sur site
- Schémas de principe -

1) *Vue en coupe*



PCUK: dépollution terril de chrome



LAGUNAGE DE HARNES

REGENERATION
CONDUITE



L'épuration de l'eau est mise en scène selon une narration spatiale.
L'infrastructure d'assainissement est pensée aussi en tant que un nouvel espace public pour les habitants et retrouve un paysage aquatique qui évoque les caractères du lieu originaire

PCUK A WATTRELOS

REGENERATION
INDUITE



Le terril de phosphogypse est matière d'expérimentation pour une amélioration écologique et paysagère
Le verdissement est accompagné par un projet qui invite à l'appropriation ludique du terril de phosphogypse .

SITE DU MARTINET, CHARLEROI

REGENERATION
PROTEGEE



La valeur écologique donnée par la reconquête végétale spontanée est reconnue comme patrimoine naturel
La protection des terrils est levier d'un projet de requalification - porté par les habitants - qui se constitue autour de ce paysage culturel évolutif.

HFB, OUGREE

REGENERATION
SPONTANEE



La friche est objet de différents regards entre habitants et visiteurs occasionnels.
L'approche exploratif qui se fonde sur une redécouverte du site est indice de la reconstitution d'une nouvelle valeur .

les cas d'étude: différentes relation entre action humaine et dynamique naturelle



MACHINE

Ici la dynamique biologique est considérée dans sa capacité performative, comme dispositif d'assainissement. L'action humaine est présente constamment à préserver la fonctionnalité .



PROCESSUS OUVERT

L'identité paysagère n'est pas fixée mais est conçue comme une trajectoire //
le site se prête à différentes usages possibles



MANIFESTO

L'identité paysagère est issue d'une revendication de valeurs qui suggèrent l'action de préservation des processus biologiques spontanés

figure de la régénération paysagère: le rôle du sol vivant