



L'exploration des friches industrielles: la marche comme outil de recherche

Elisa Baldin - Séminaire 11/05/2022, LACTH ENSAPL



l'émergence des friches dans le bassin minier



Les politiques environnementales : la question de la dépollution des sols

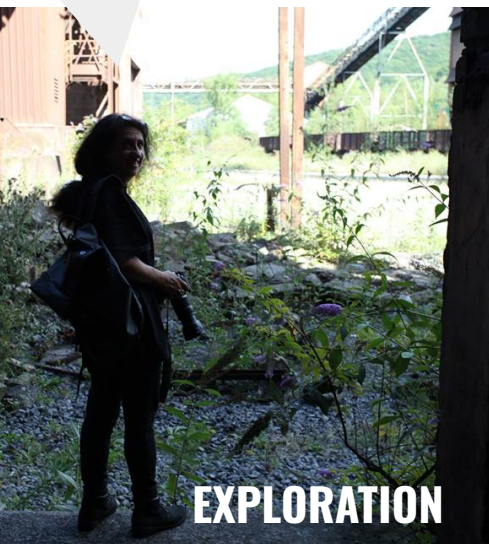
**EXPLORER LA FRICHE
C'EST MA LIBERTÉ'**

Camomilla sauvage
Matricaria Chamomilla

Berce commune
*Heracleum
sphondylium*

Punaise arlequin
*Graphosoma
italicum*

**NE NOUS COUPEZ PAS L'HERBE
SOUS LES PIEDS!**



La friche générateur de nouvelles qualités: différentes pratiques de réappropriation

**EXPLORER LA FRICHE
C'EST MA LIBERTÉ'**

Camomilla sauvage
Matricaria Chamomilla

Berce commune
*Heracleum
sphondylium*

Punaise arlequin
*Graphosoma
italicum*

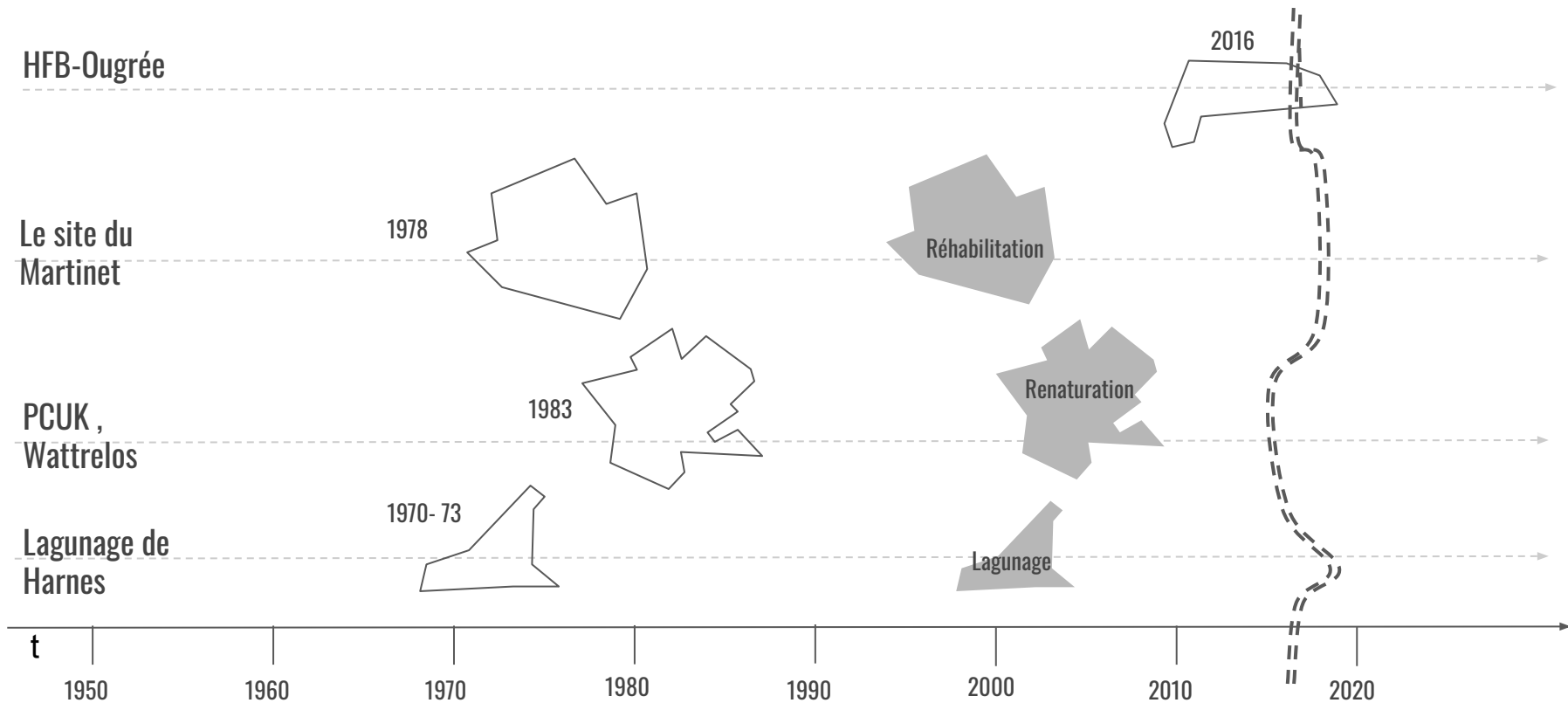
**NE NOUS COUPEZ PAS L'HERBE
SOUS LES PIEDS!**



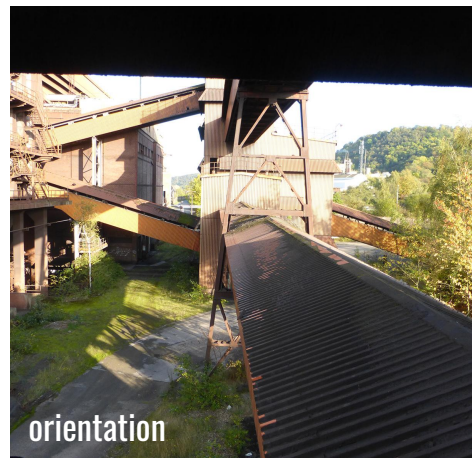
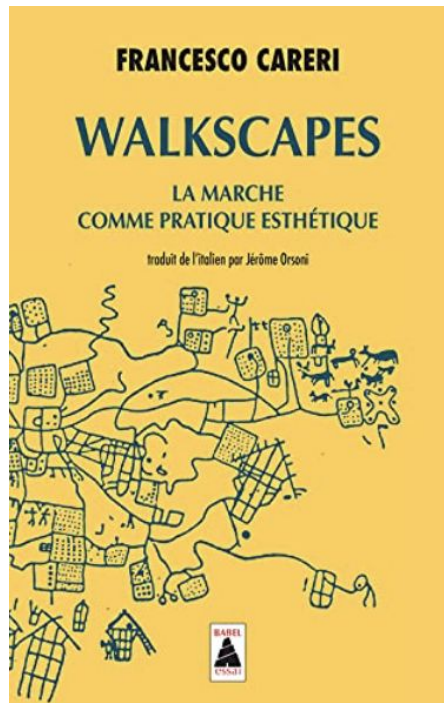
La friche générateur de nouvelles qualités: différentes pratiques de réappropriation



Régénération paysagère : une approche de valorisation des friches qui articule qualité environnementale , écologique et réappropriation spatiale



Des sites en mutation: la marche comme outil de recherche

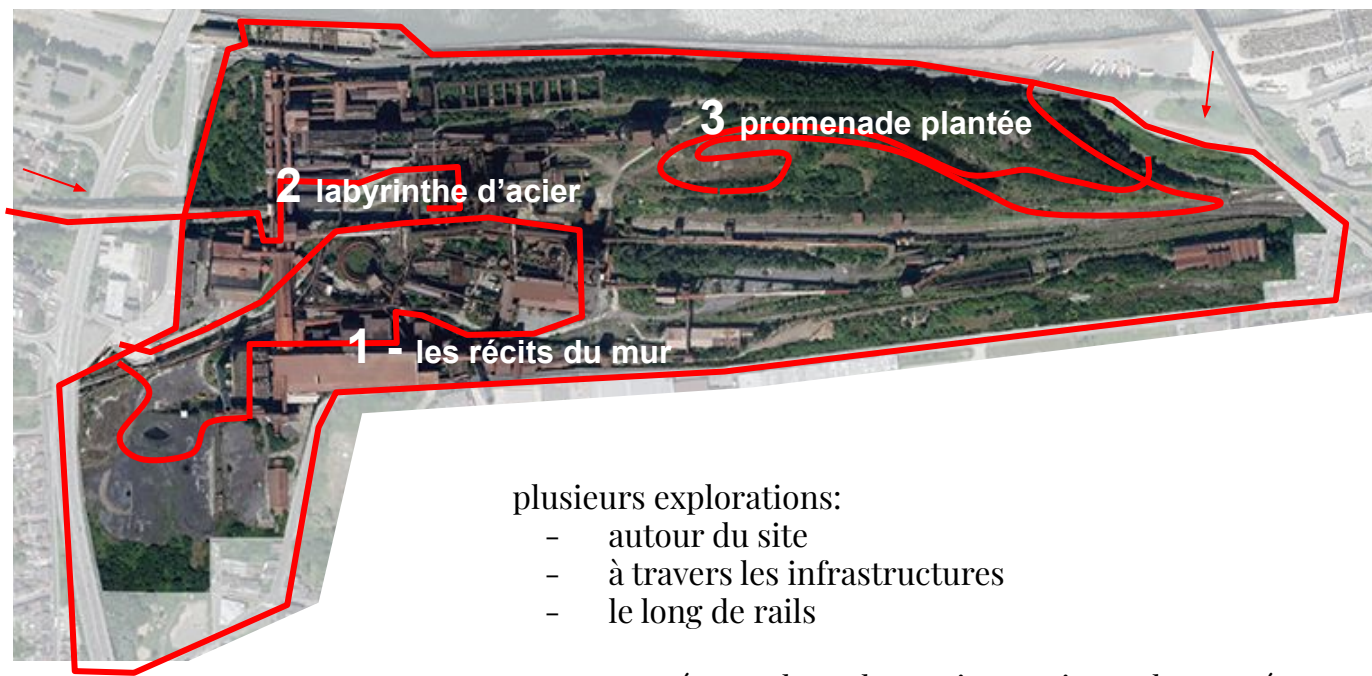


la marche comme outil de..

la marche comme outil d'orientation



Le HFB d'Ougrée



plusieurs explorations:

- autour du site
- à travers les infrastructures
- le long de rails

accompagnée par des urbex qui connaissent les entrées





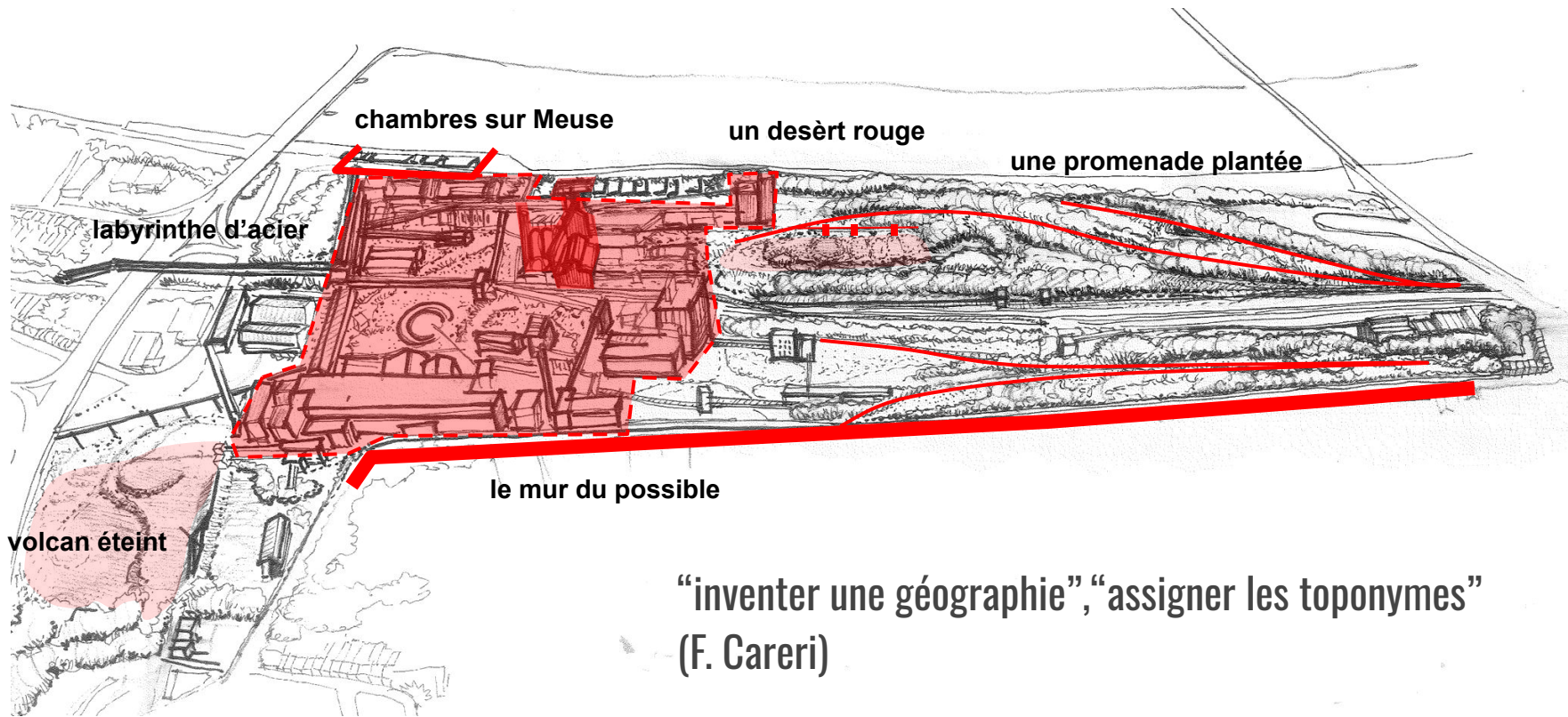
1 - les récits du mur



2 - un labyrinthe d'acier



3 - une promenade plantée



chambres sur Meuse

un désert rouge

une promenade plantée

labyrinthe d'acier

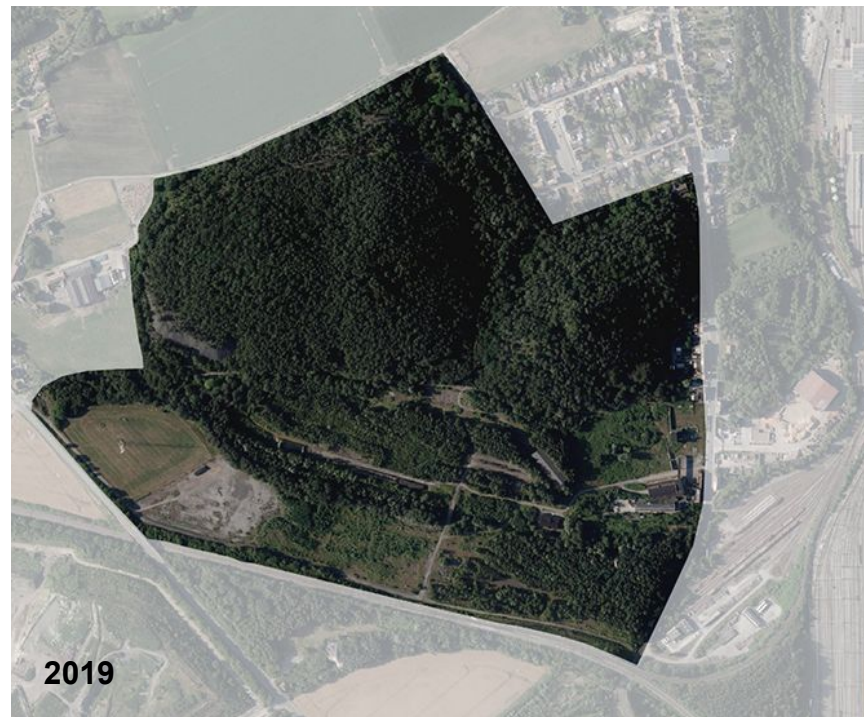
le mur du possible

volcan éteint

“inventer une géographie”, “assigner les toponymes”
(F. Careri)

la marche comme outil d'orientation

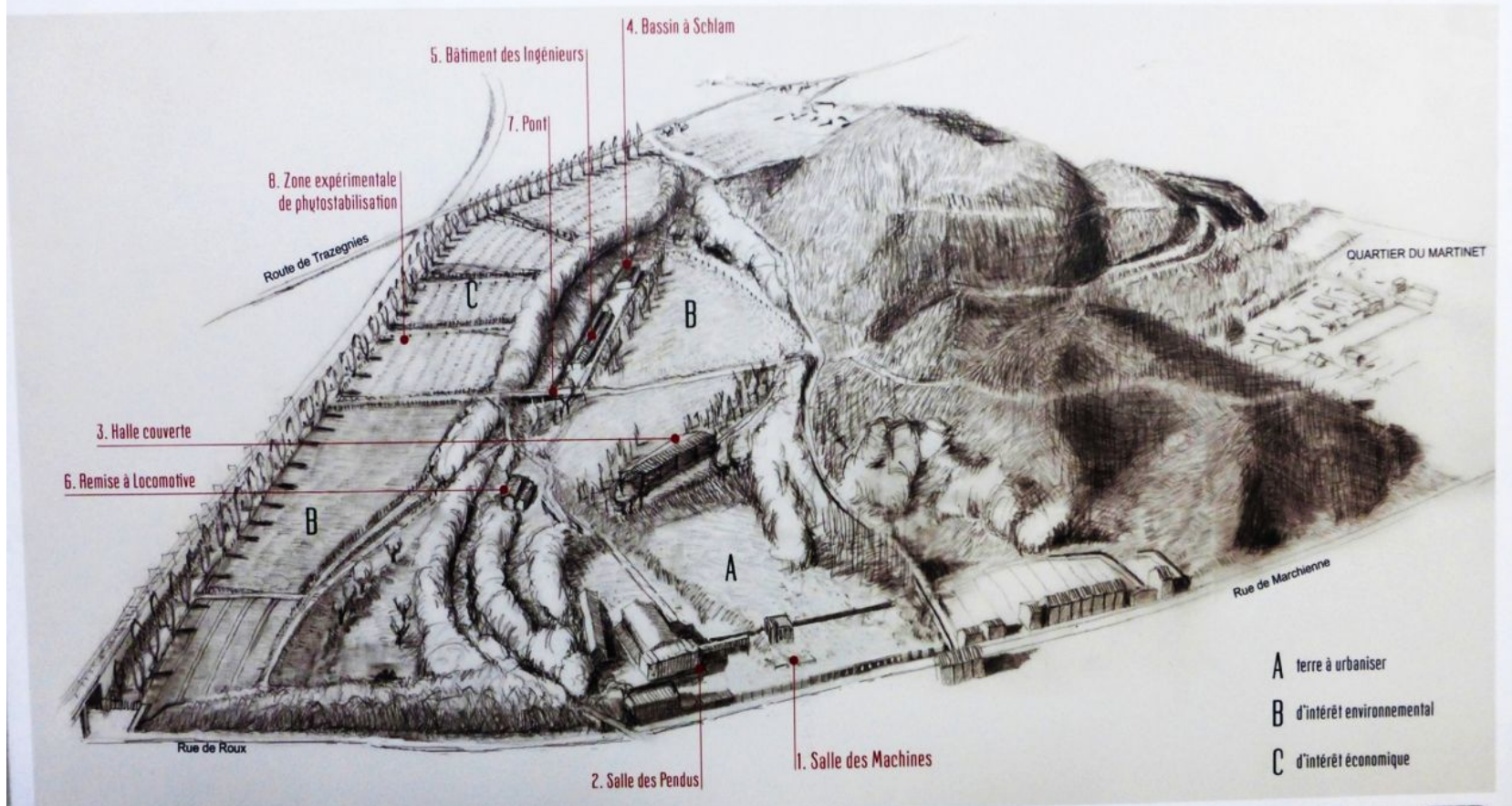
la marche comme outil d'interprétation



Le site du Martinet

ANCIEN SITE DU CHARBONNAGE DU MARTINET

Maître d'ouvrage: Ville de Charleroi - Auteur de projet: Dessin et Construction





sur les traces de l'ancien site de production



la découverte des milieux écologiques



l'expérience des terrils

“comprendre des valeurs symboliques”
(F. Careri)

la marche comme outil d'écoute



Le lagunage de Harnes



AUTEUR DE PROJET : AGENCE PAYSAGES



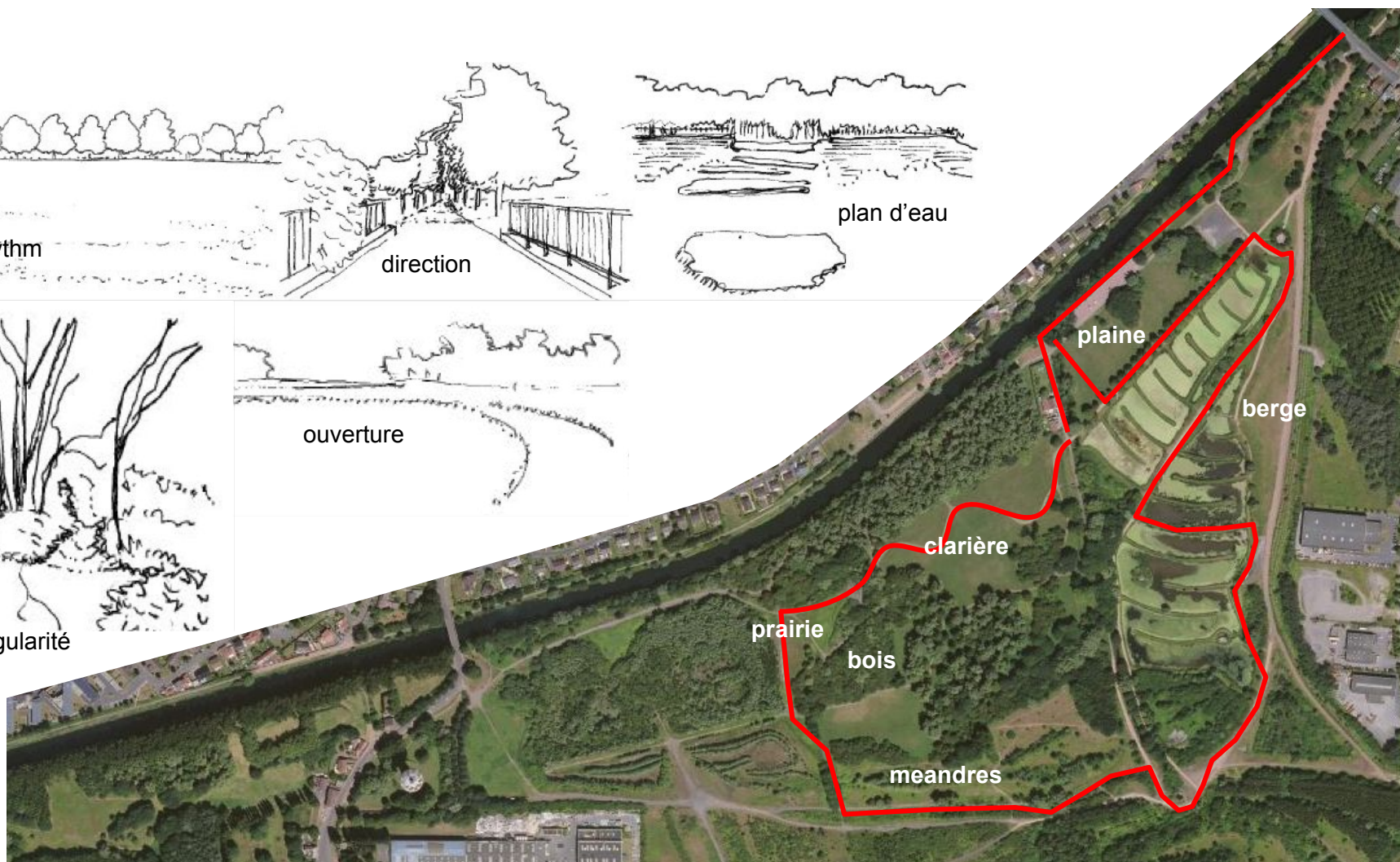
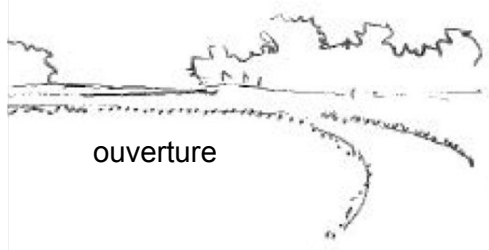
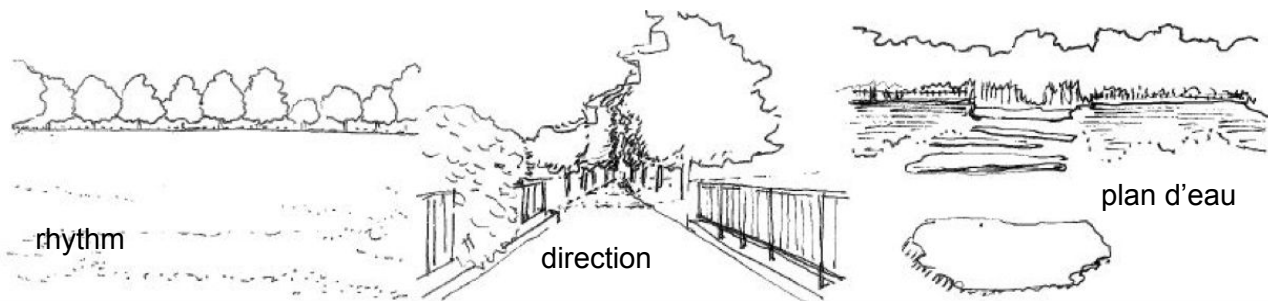
2
Salix Viminalis
Alnus Glutinosa



3 - 5
Typha latifolia
Iris pseudoacorus
Butomus Umbellatus
Phragmites
Scirpus lacustris



connaître le parcours de l'eau - reconnaître un paysage de fond de vallée





“reconnaître un lieu” (F. Careri)

la marche comme outil de traversée



Le site PCUK , à Wattrelos



10^e ANNEE AUTEUR DE PROJET : AGENCE PAYSAGES



approche plastique: remodeler pour favoriser la réappropriation
traversée comme séparation entre deux parties du site





s'immerger, se perdre



avancer



escalader, s'orienter

**“traverser un territoire”
(F. Careri)**

“parcourir en tous sens”

“inventer une géographie”, “assigner les toponymes”, “comprendre des valeurs symboliques”, “reconnaître un lieu” “traverser un territoire”

re-parcourir et construire connaissance sur le devenir des lieux