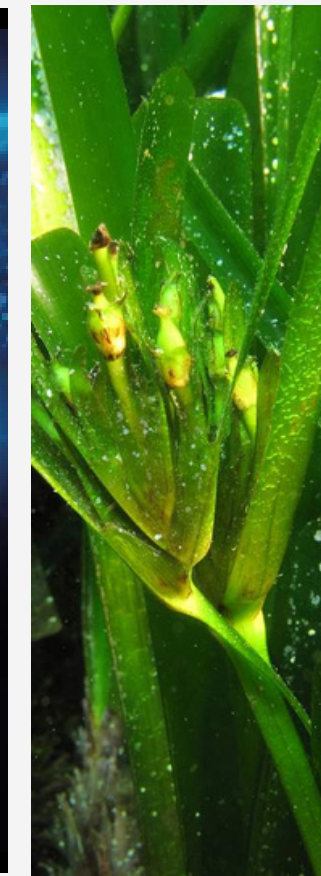
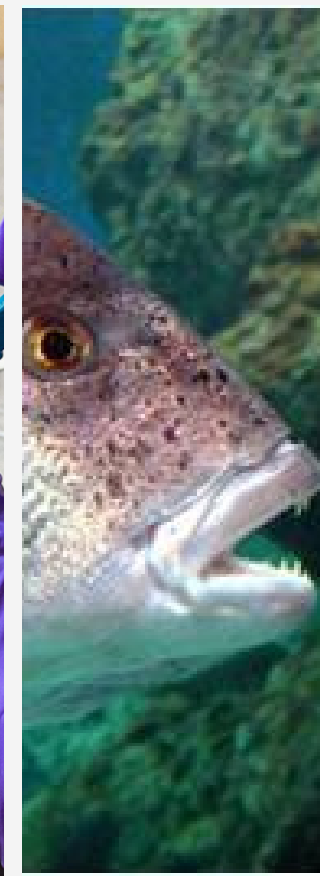
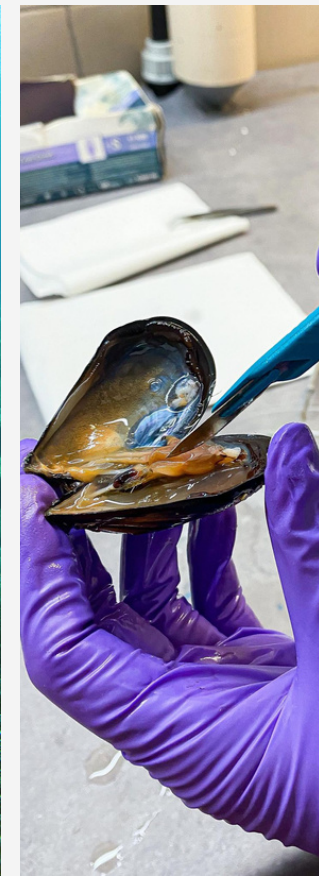
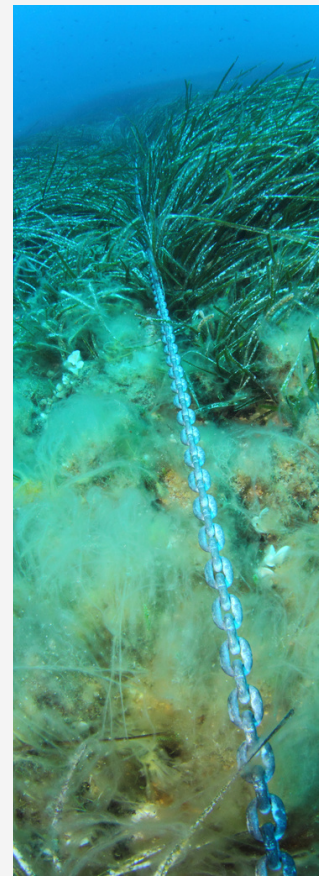
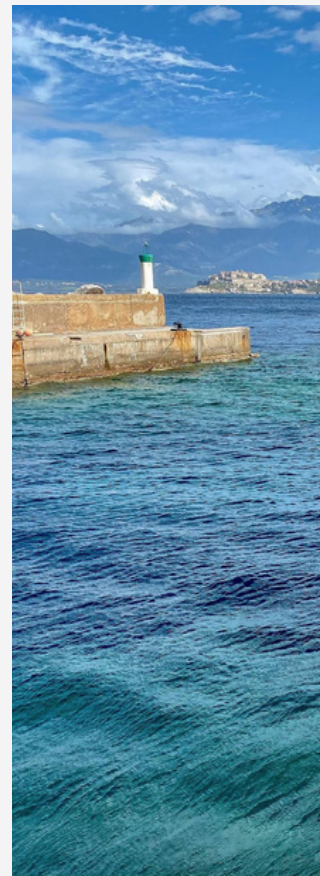




STARECAPMED

STAtion of Reference and rEsearch on Change of local and global Anthropogenic Pressures on Mediterranean Ecosystems Drifts

Marengo M, Fullgrabe L, Fontaine Q, Donnay A, Boissery P, Richir J, Gobert S, Lejeune P





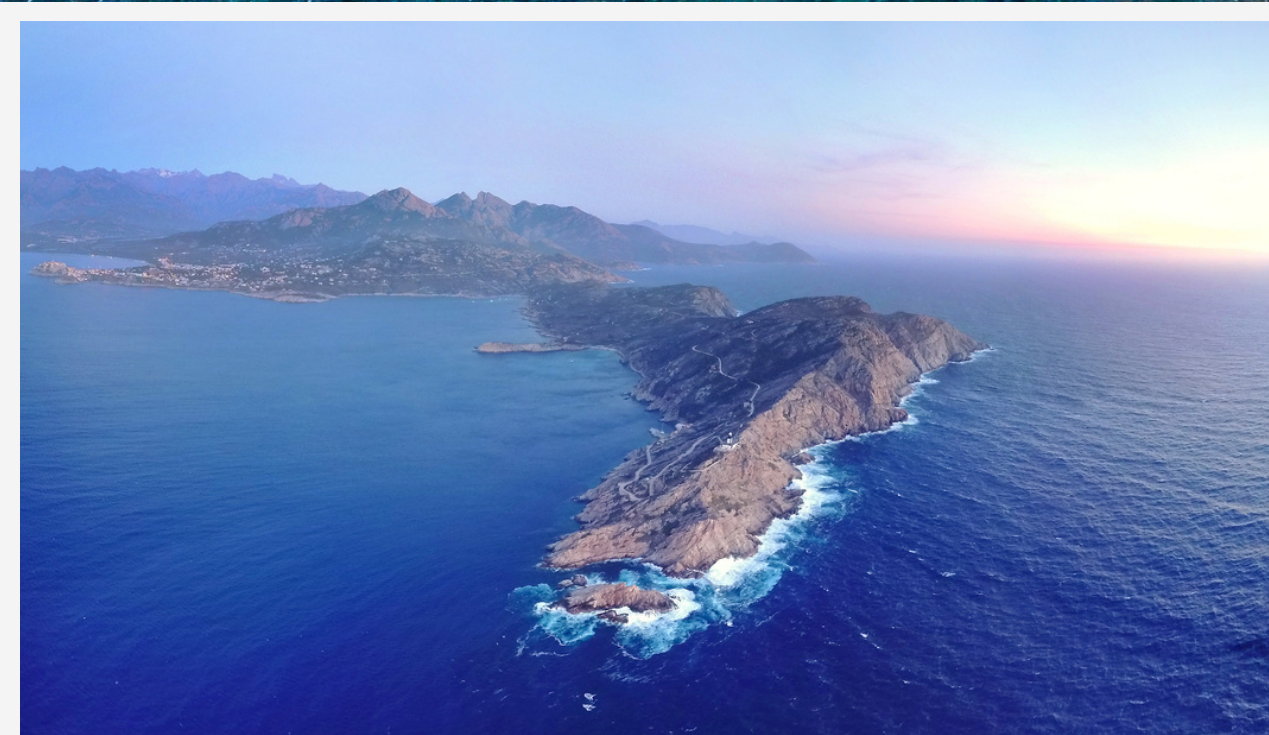
STARECAPMED

10 ans de recherches et résultats pour la gestion





INAUGURÉE EN 1970
STATION DE RECHERCHES SOUS-MARINES ET OCEANOGRAPHIQUES



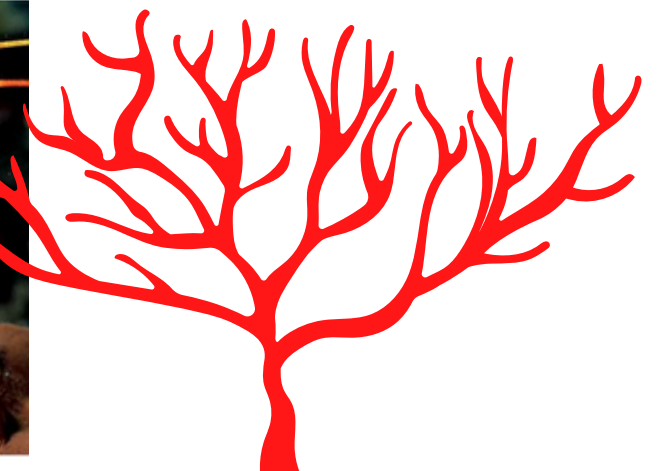
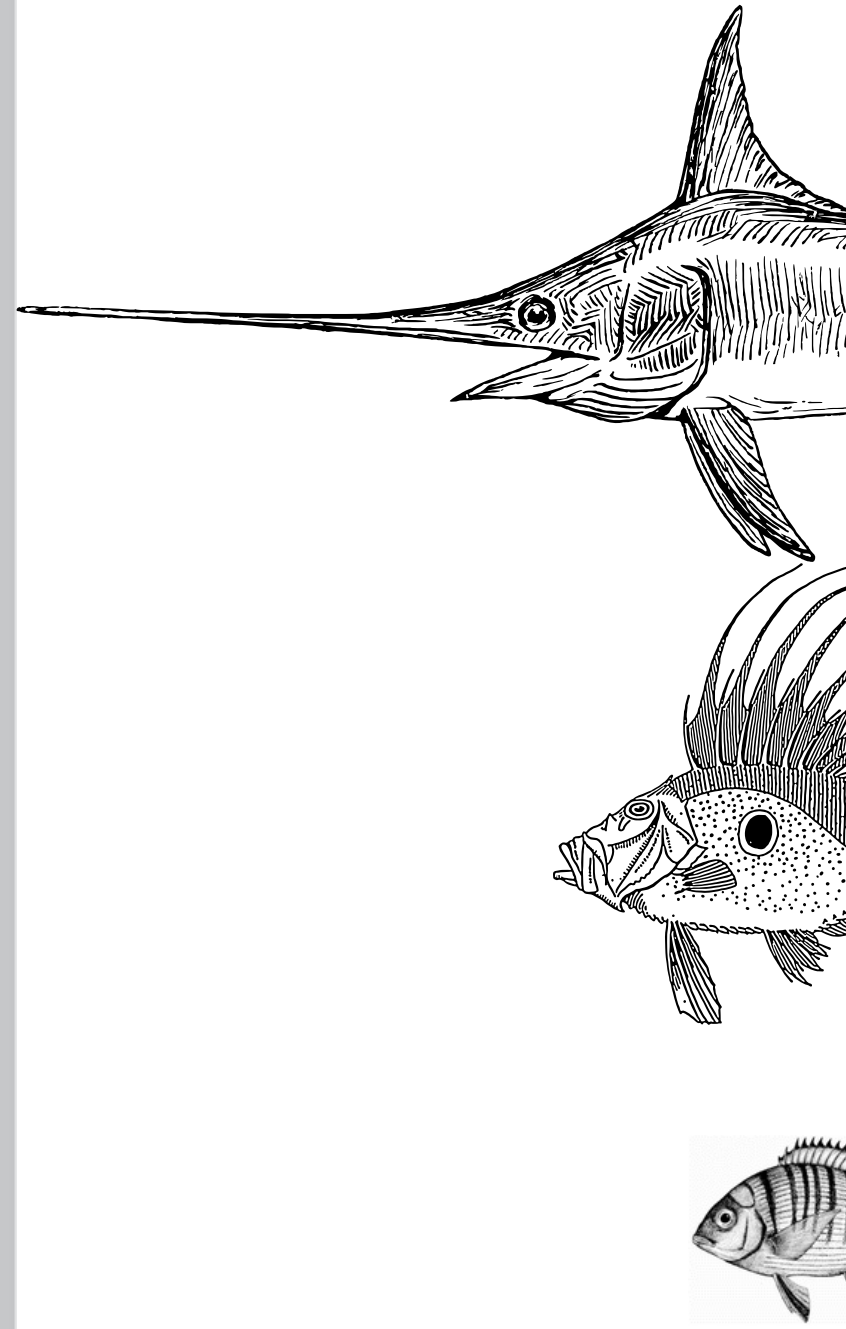
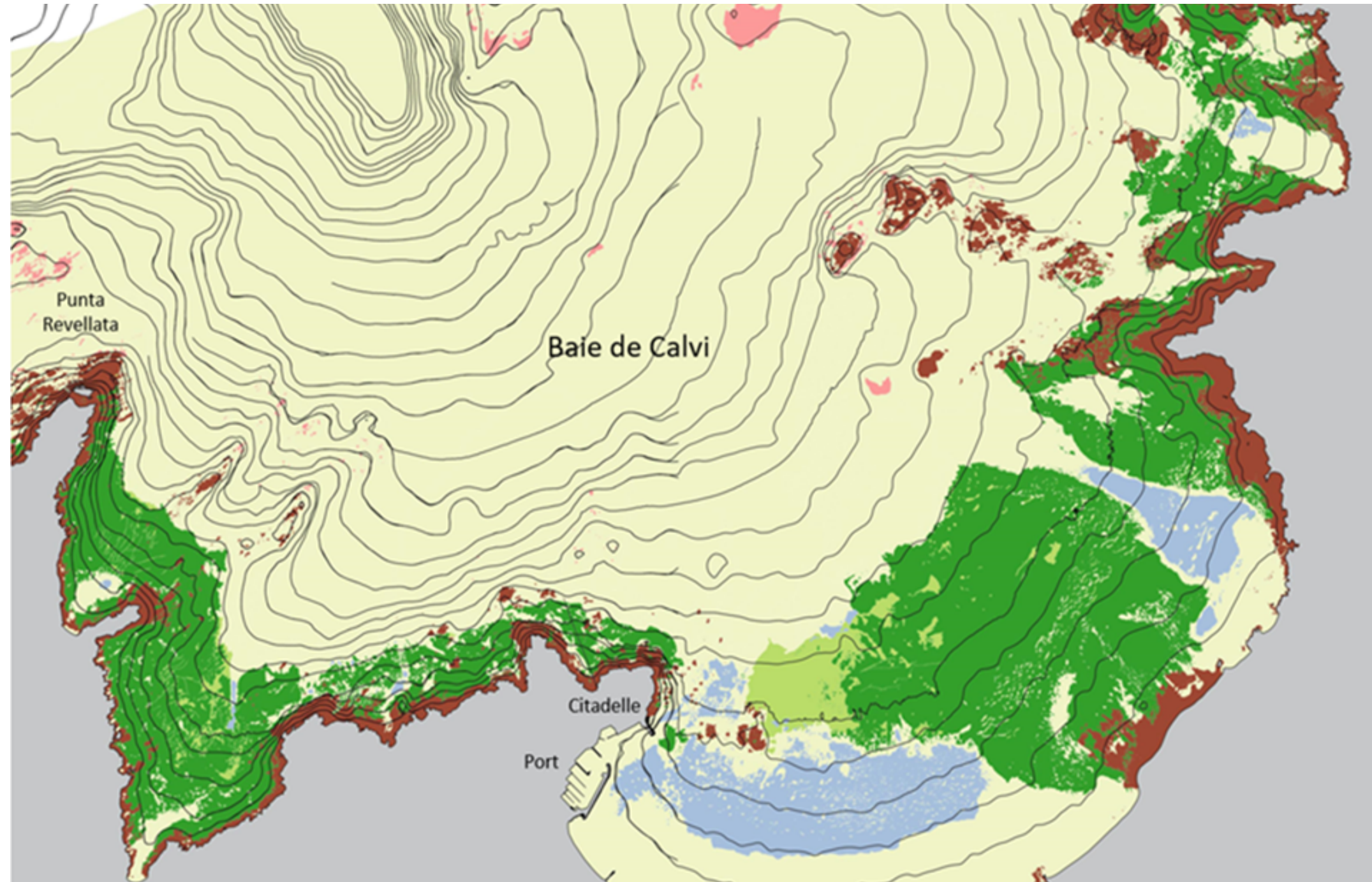
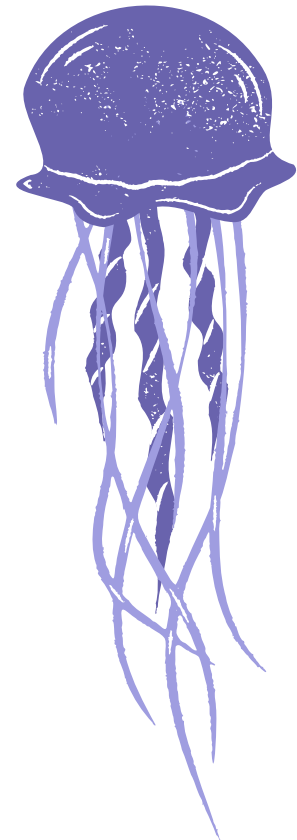




STation of **R**eference and **rE**search on **C**hange of local and global **A**nthropogenic **P**ressures on **M**editerranean **E**cosystems **D**rifts



Etudier l'état et le fonctionnement des écosystèmes marins

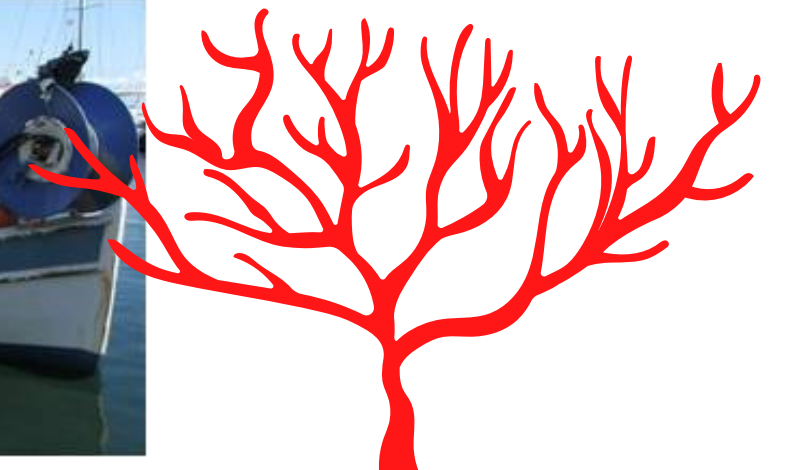
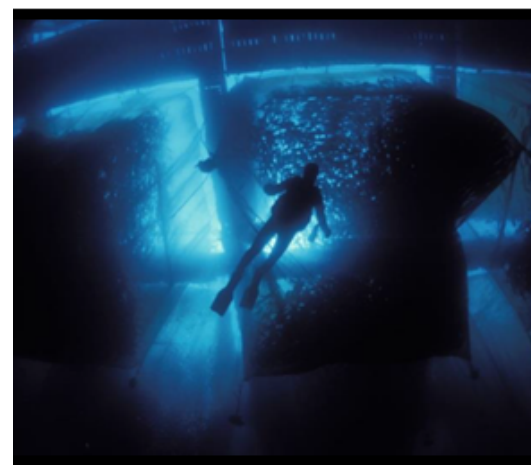
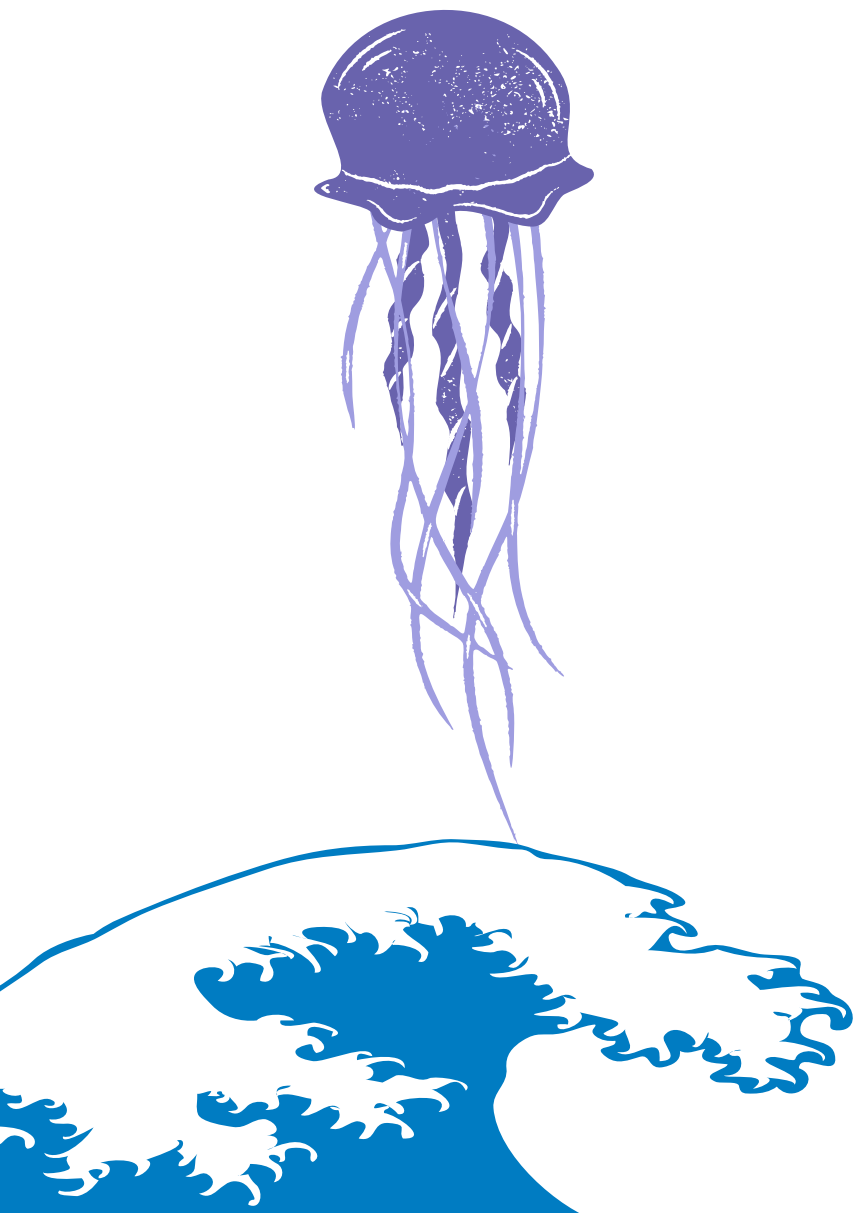
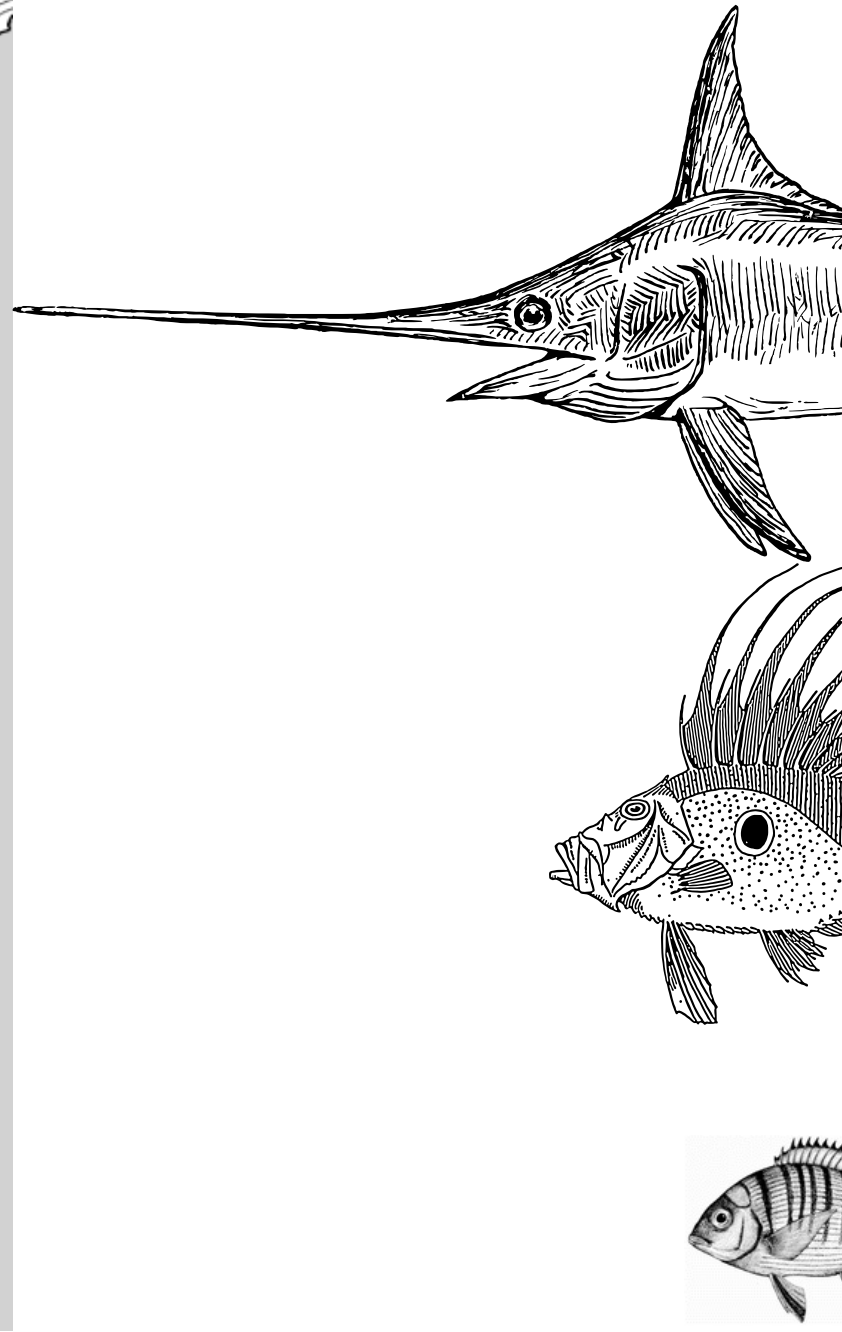
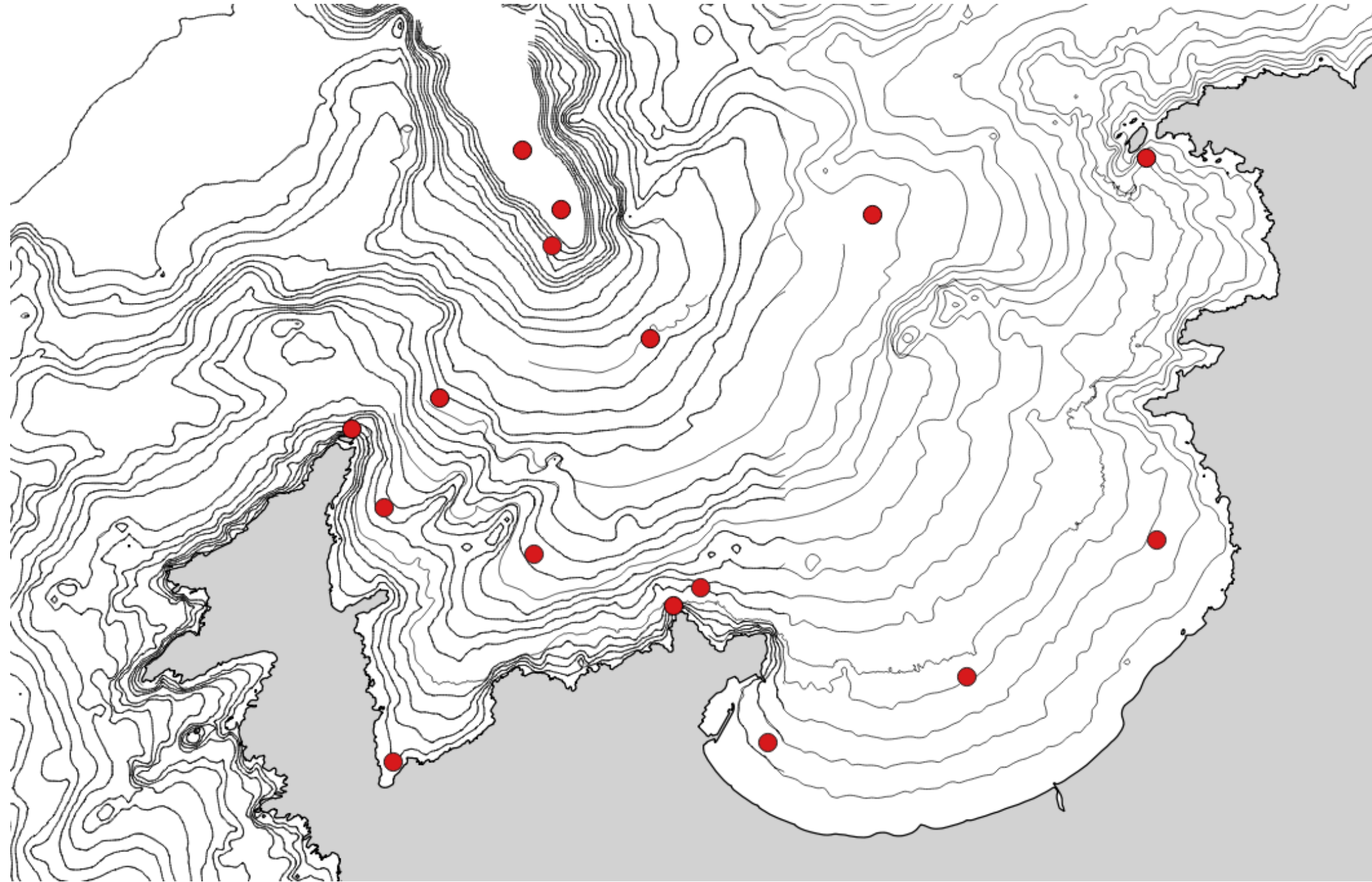




STation of **R**eference and **rE**search on **C**hange of local and global **A**nthropogenic **P**ressures on **M**editerranean **E**cosystems **D**rifts

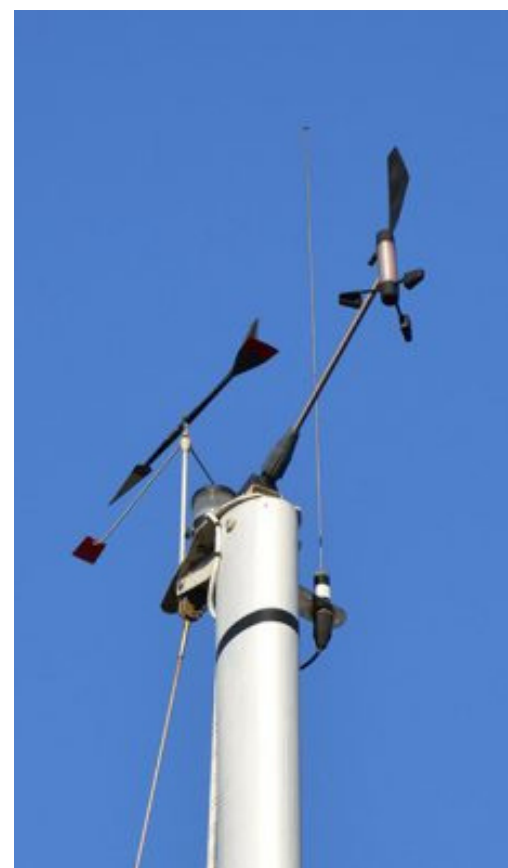
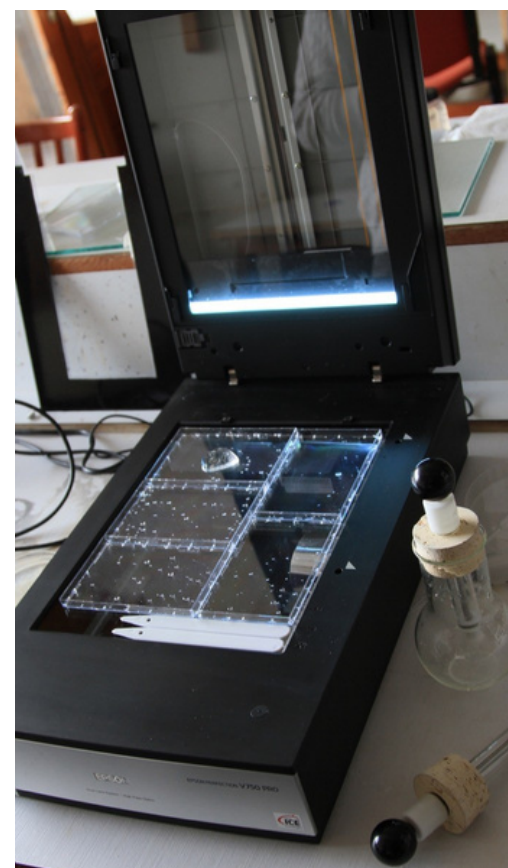
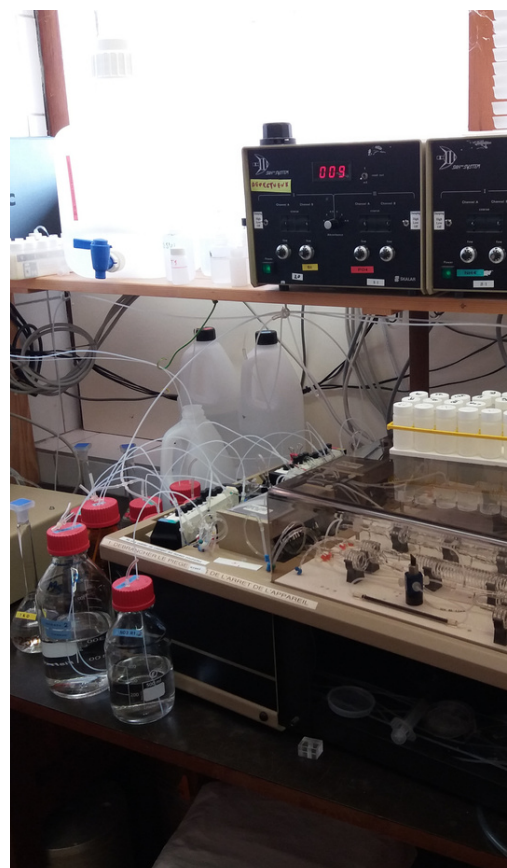
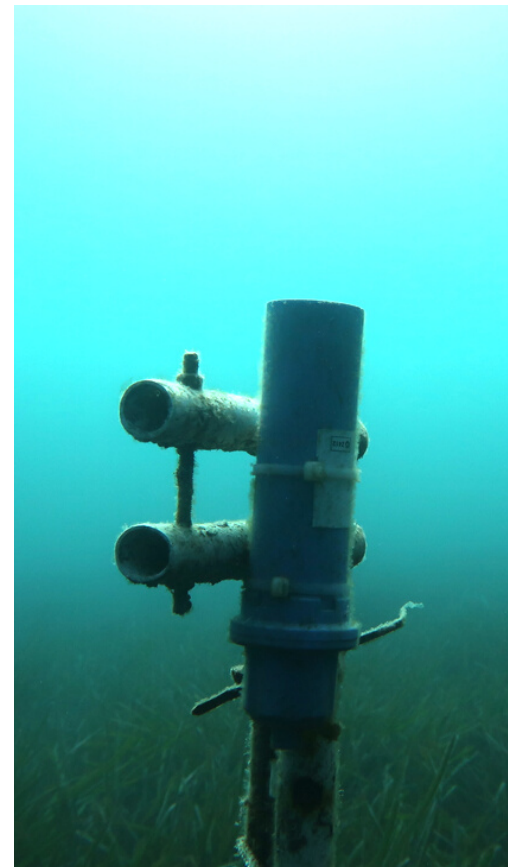
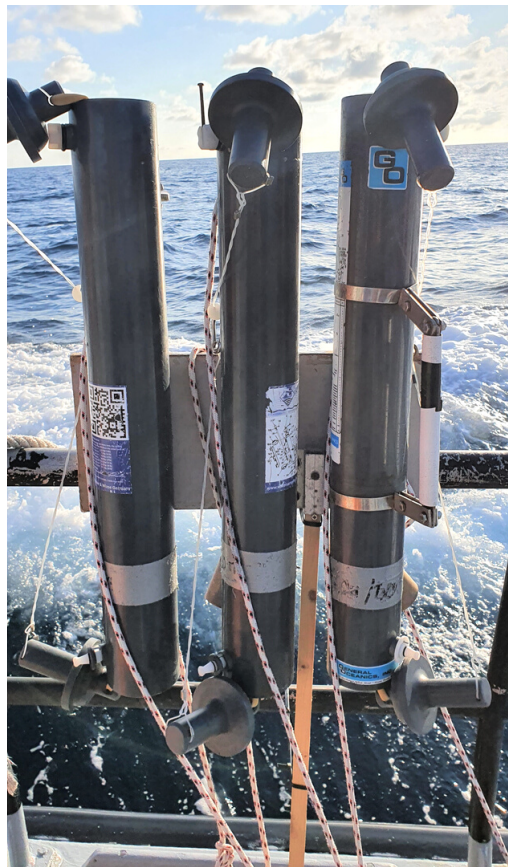


Caractériser les pressions humaines et leurs incidences



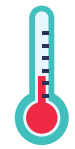
Outils et méthodes de surveillance

Etude de la colonne d'eau

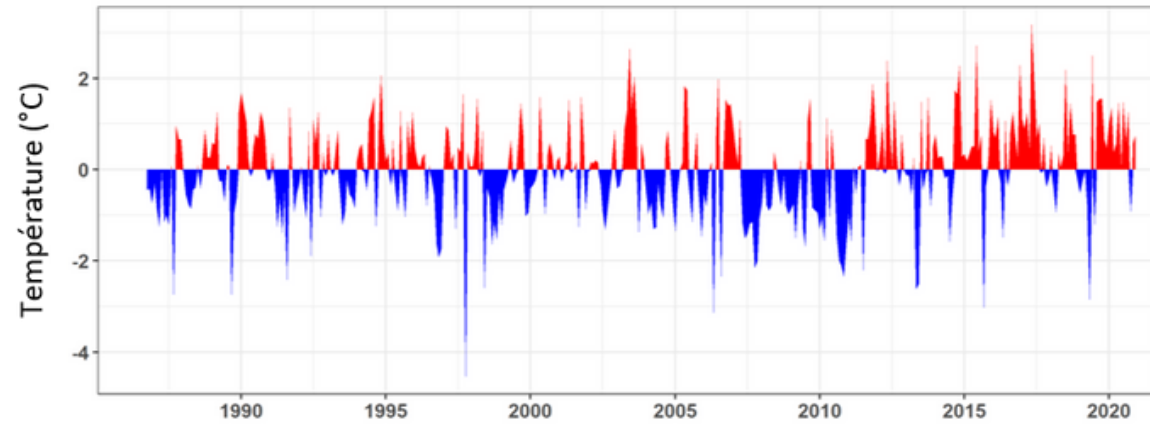


Quelques résultats

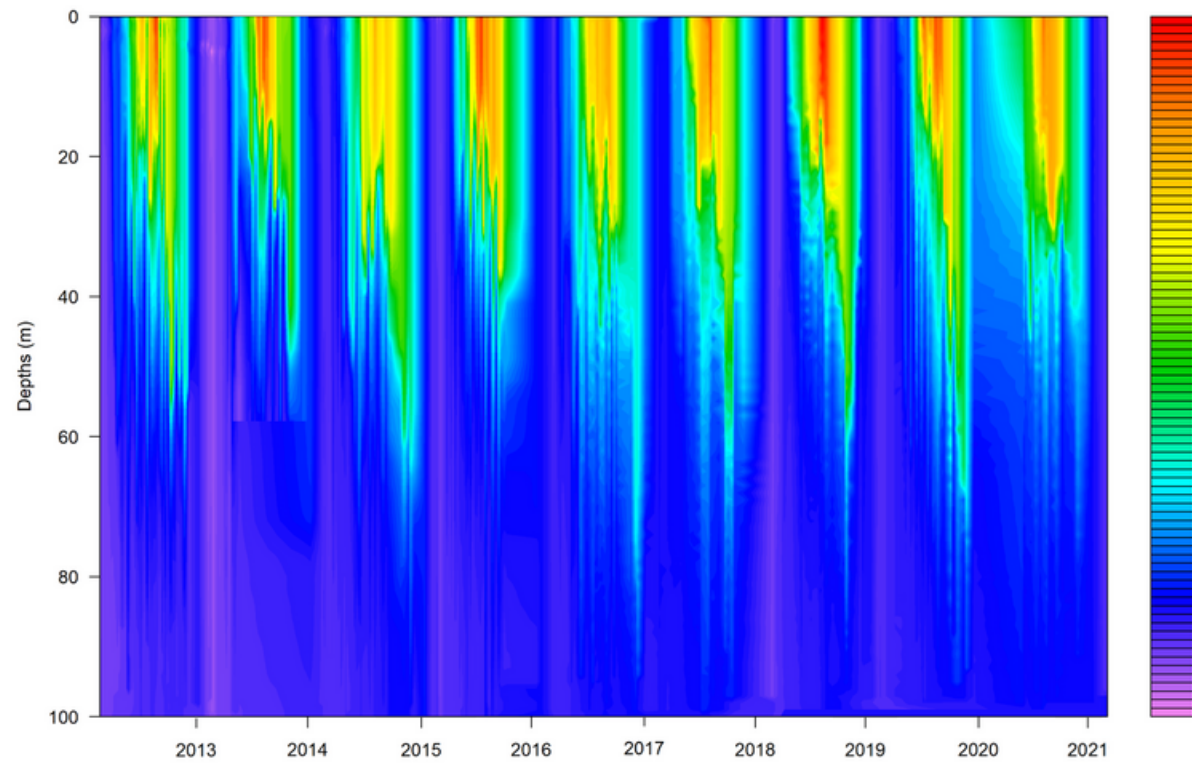
Etude de la colonne d'eau



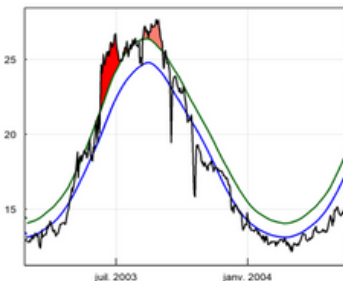
Tendances climatiques



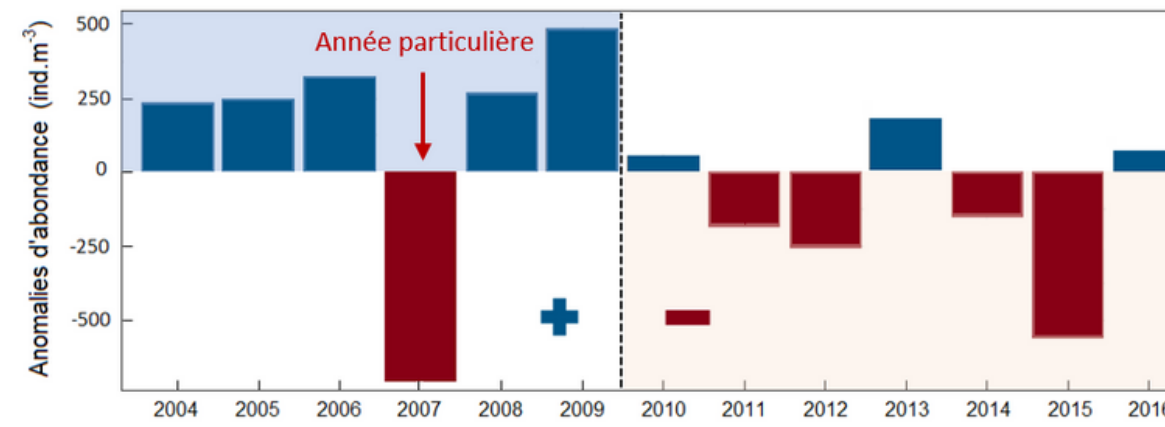
➔ +0,65°C depuis 1987



➔ +0,05 canicule marine/an depuis 1987



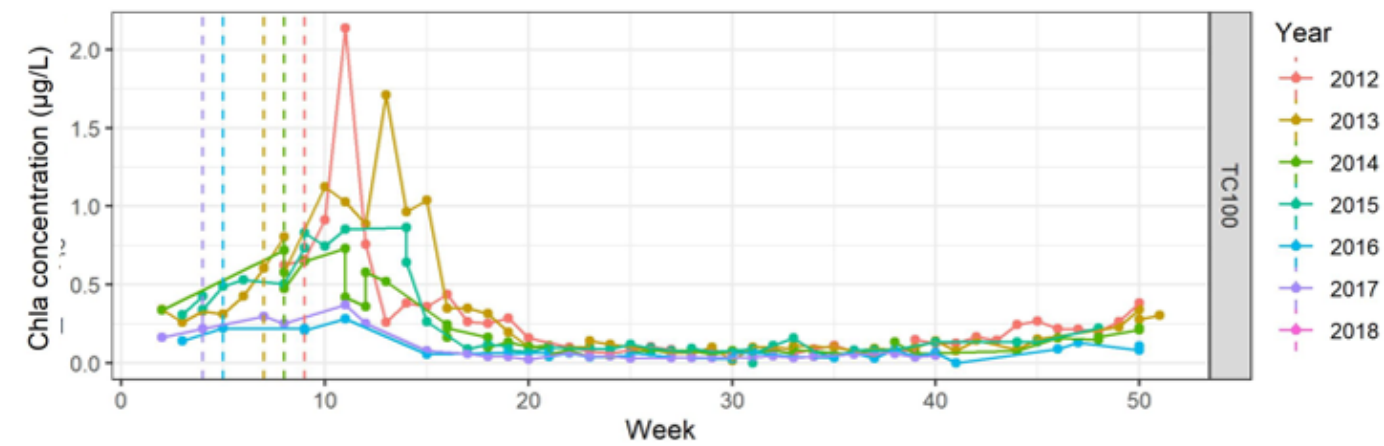
Tendances biologiques



➔ Diminution des abondances annuelles de zooplancton



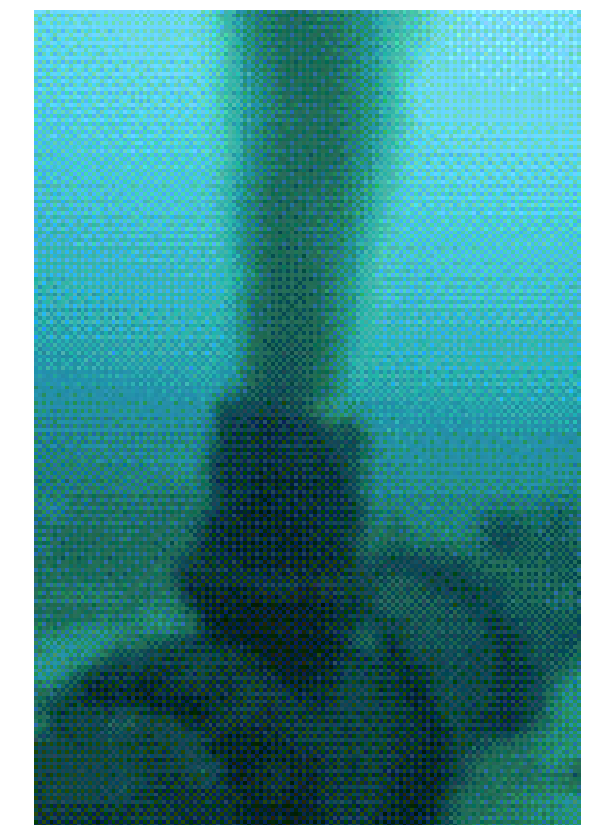
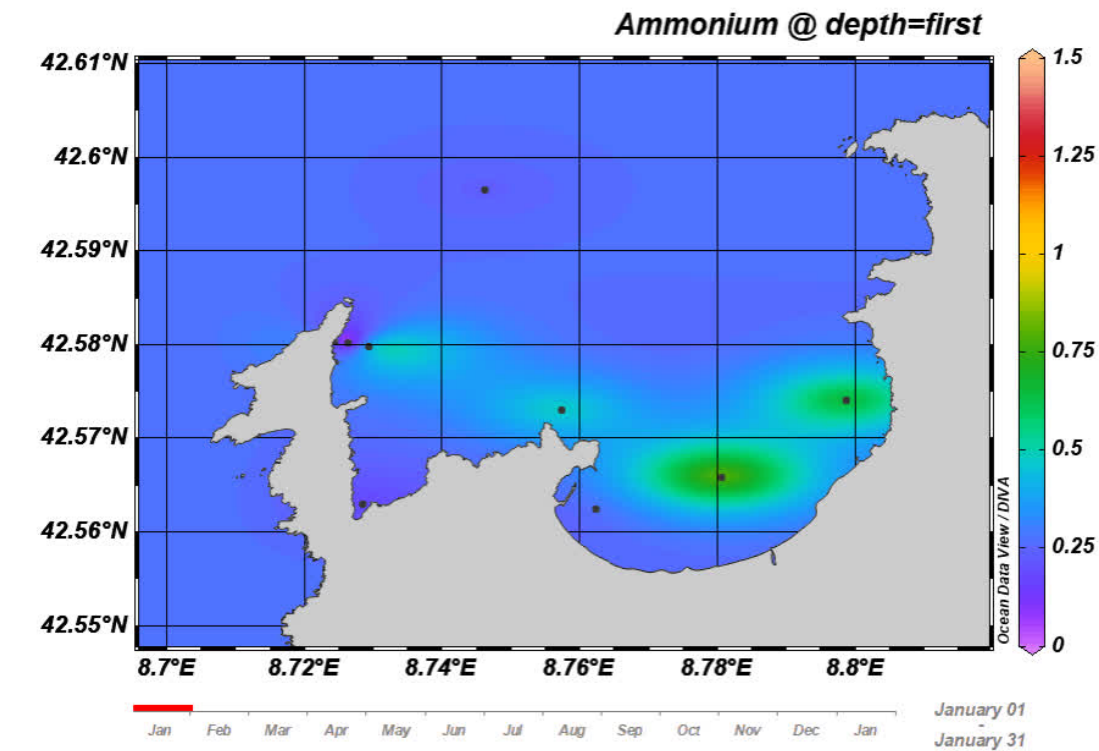
Phénologie



➔ Faible avancée du bloom phytoplanktonique annuel

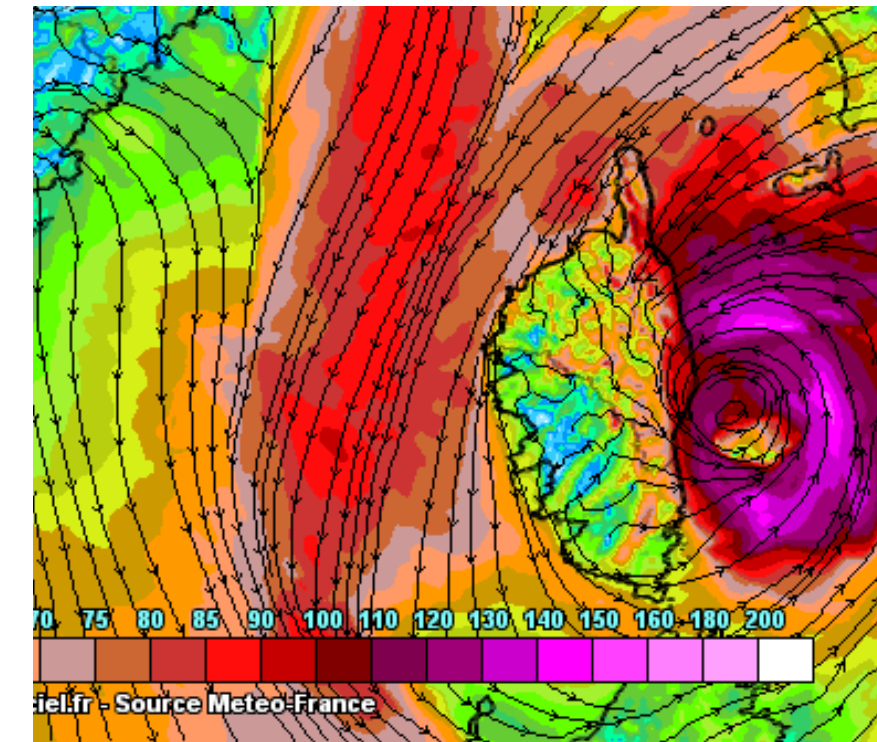
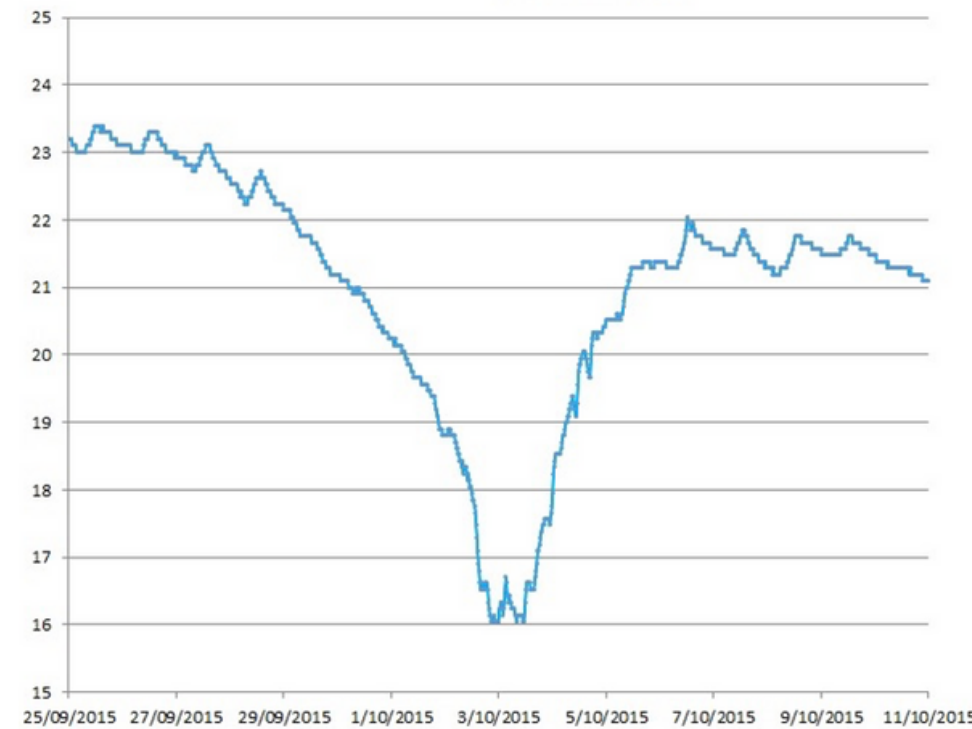
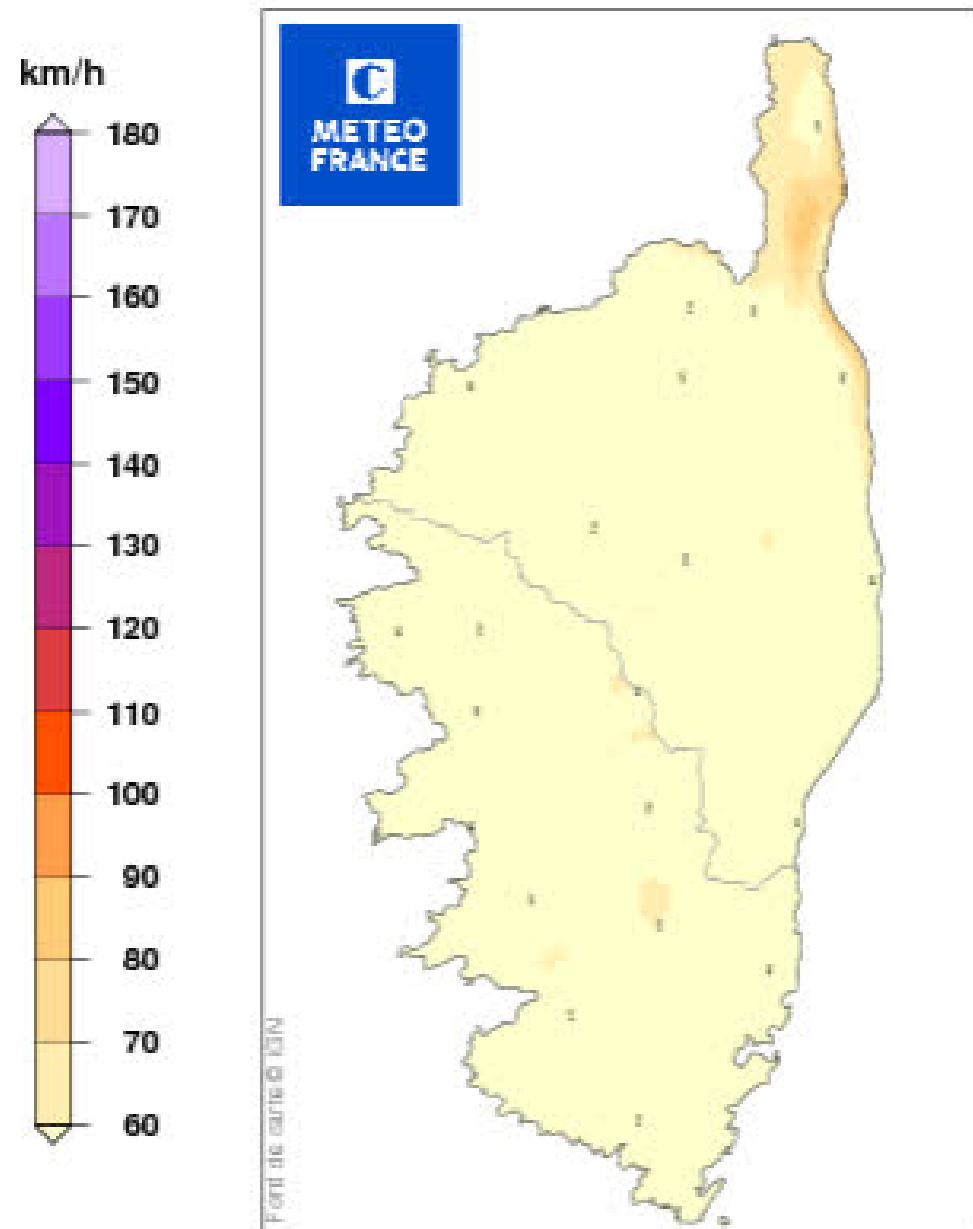


Variations saisonnières



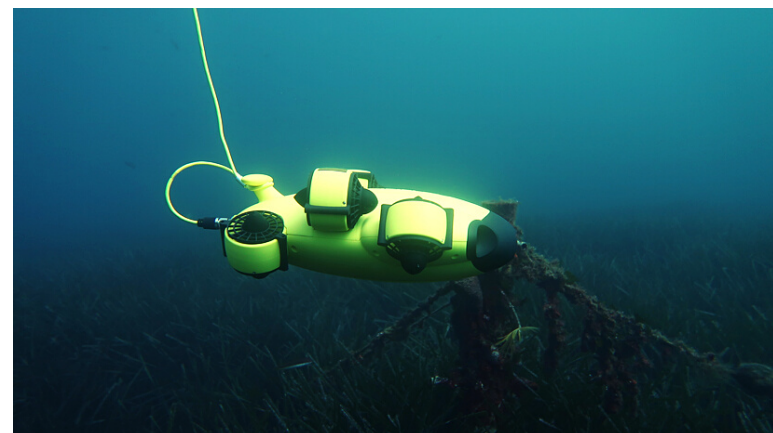
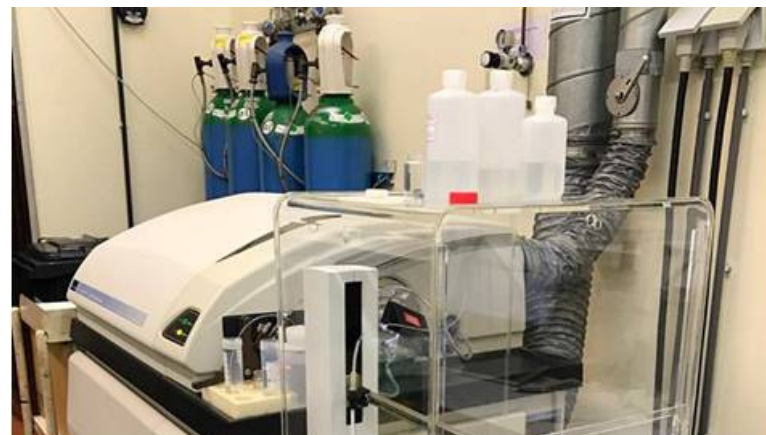
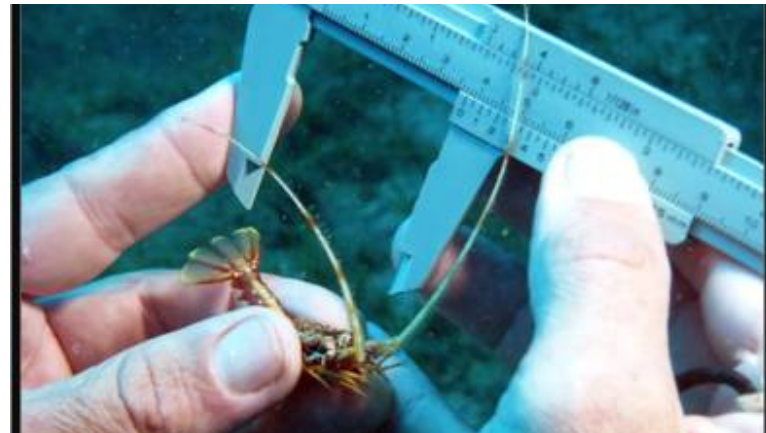
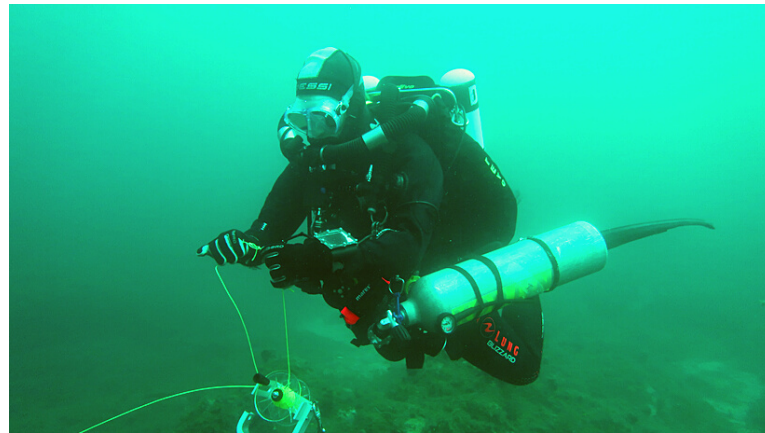
Tempête ADRIAN - "Medicane" Octobre 2018

ESTIMATION DES RAFALES MAXIMALES
du 29/10/2018 à 00 UTC au 29/10/2018 à 01 UTC



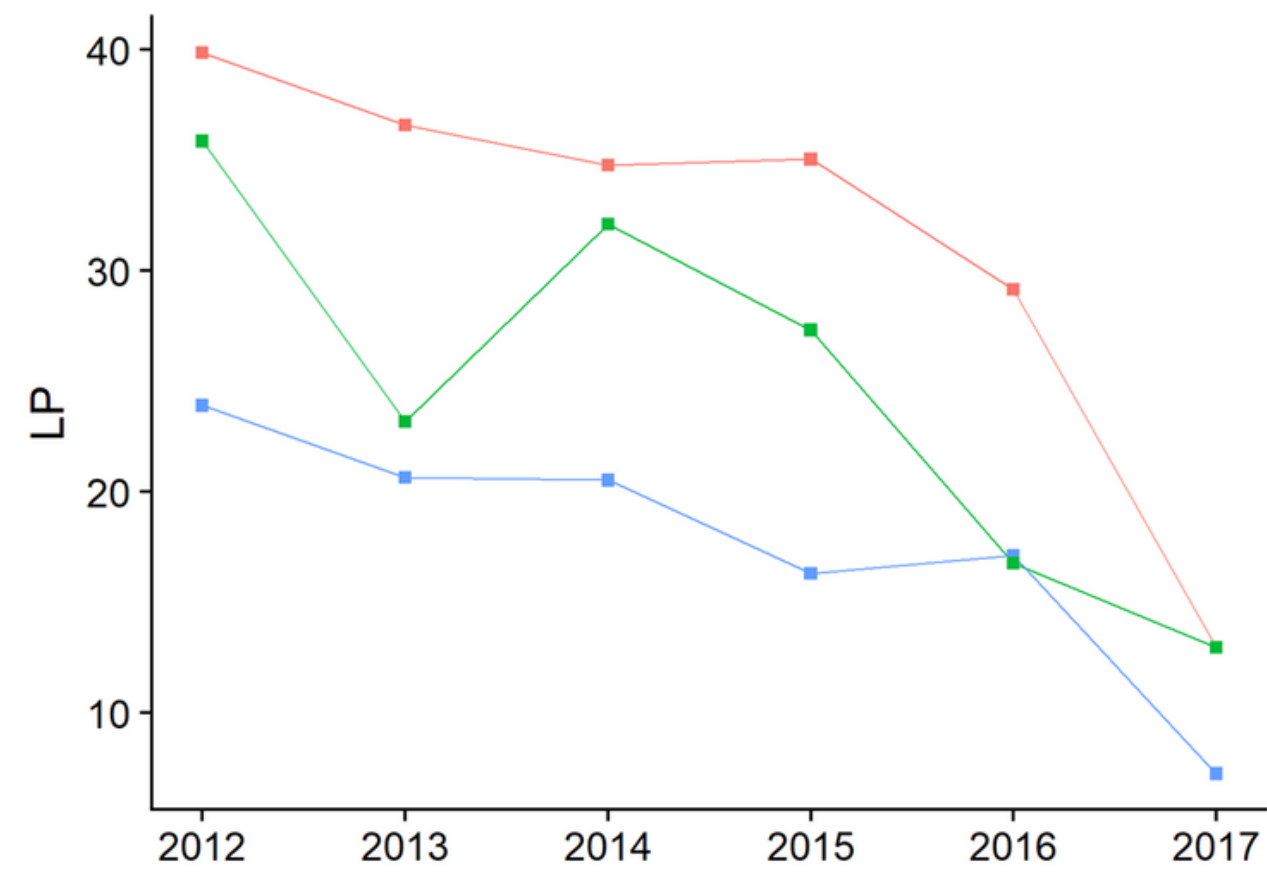
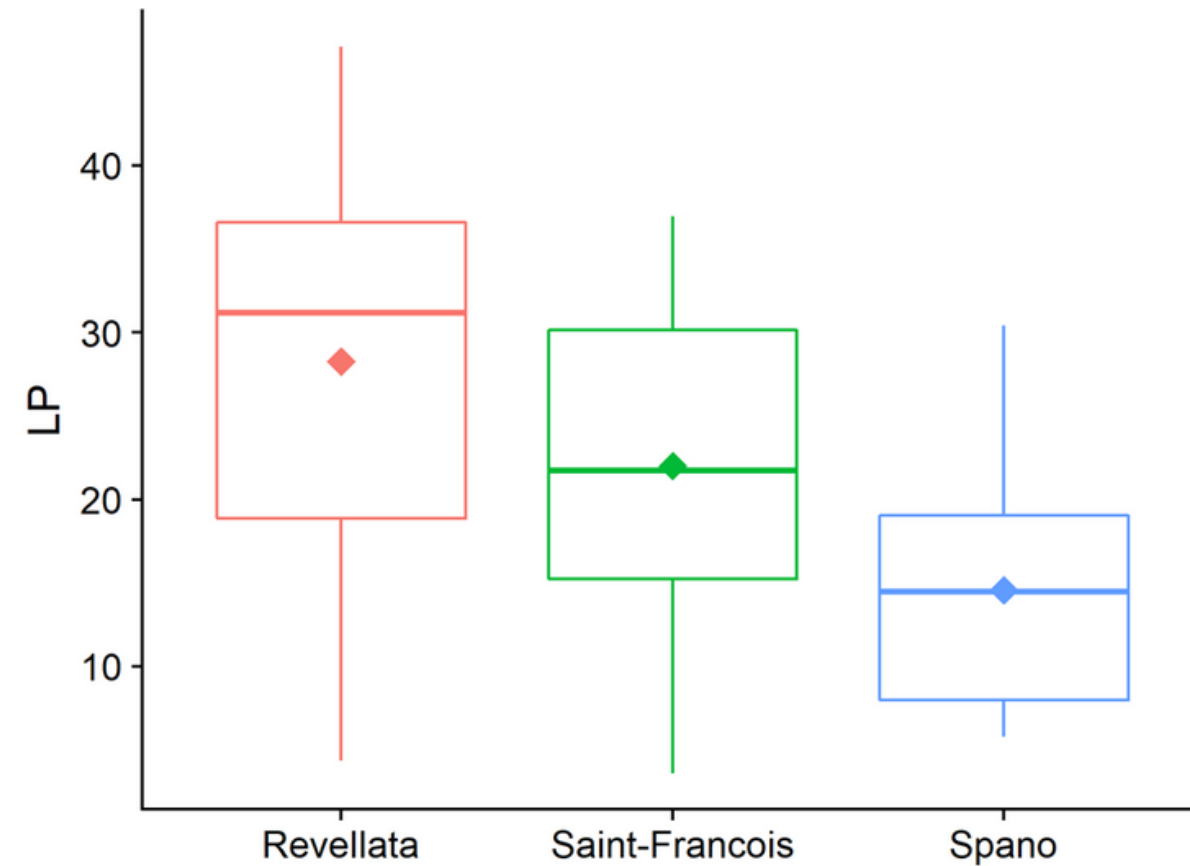
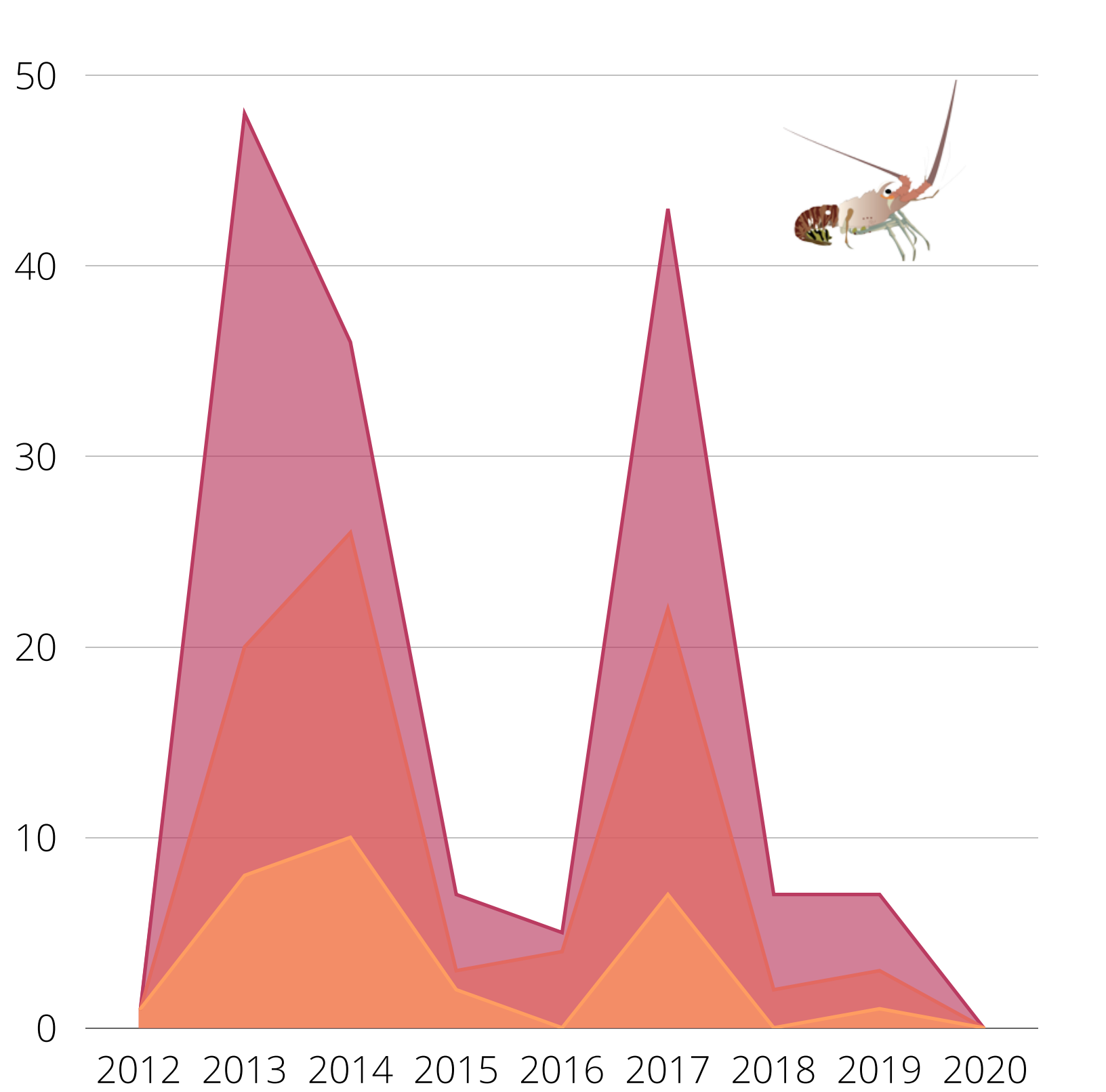
Pluies intenses - vents forts - submersions marines

Outils et méthodes de surveillance Etude des communautés marines



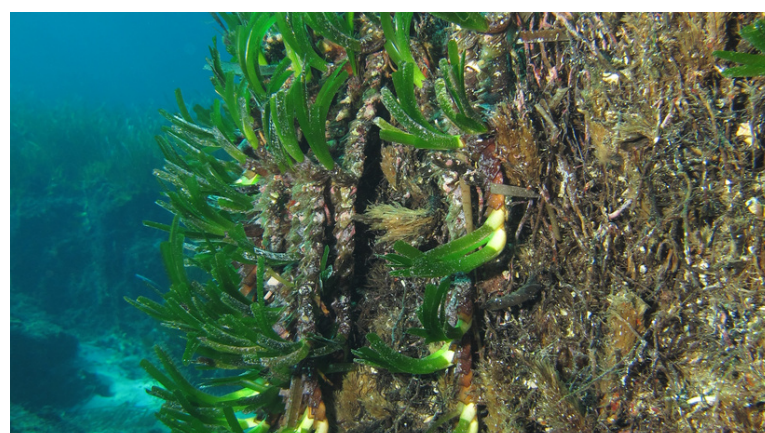
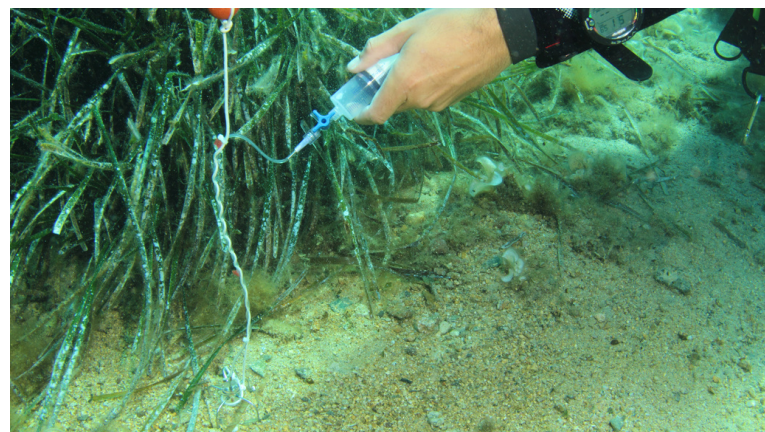
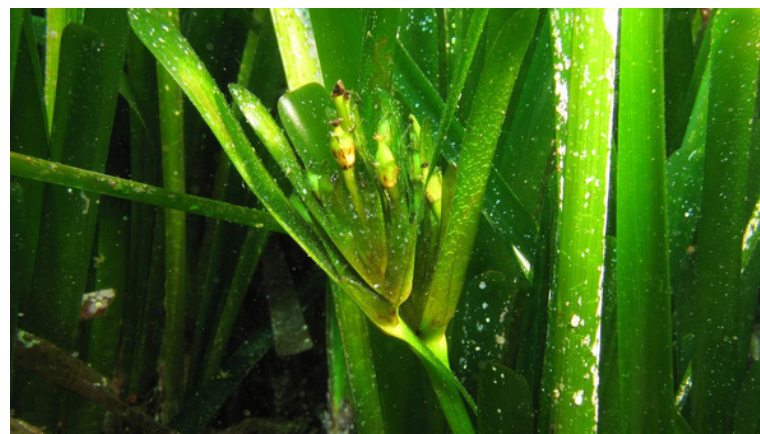
Principaux résultats

Etude des communautés marines



Abondance et dynamique des populations

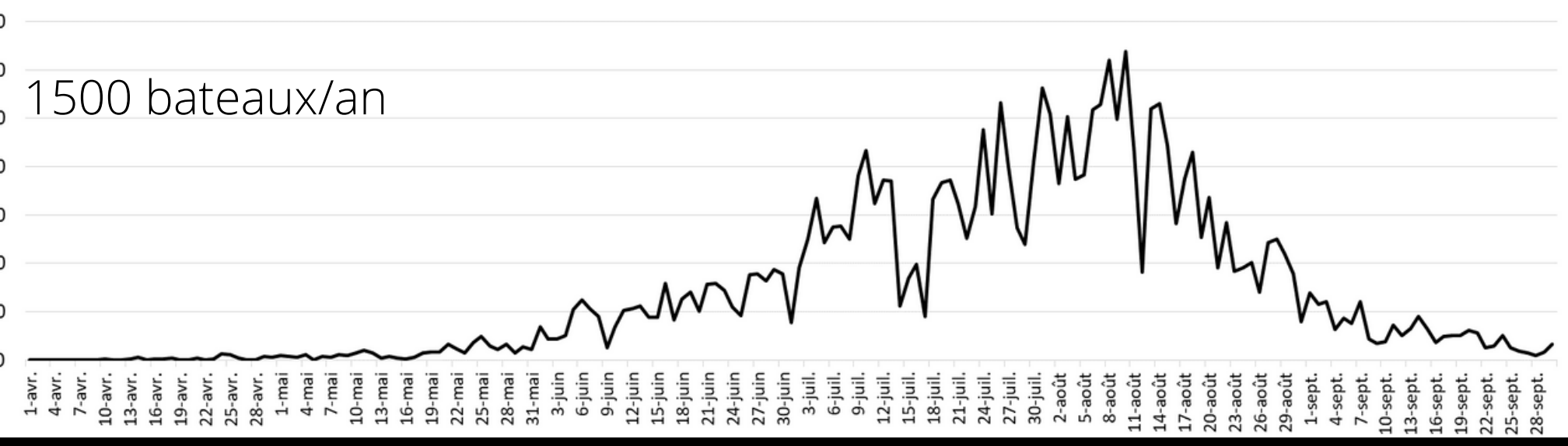
Outils et méthodes de surveillance L'herbier à *Posidonia oceanica*



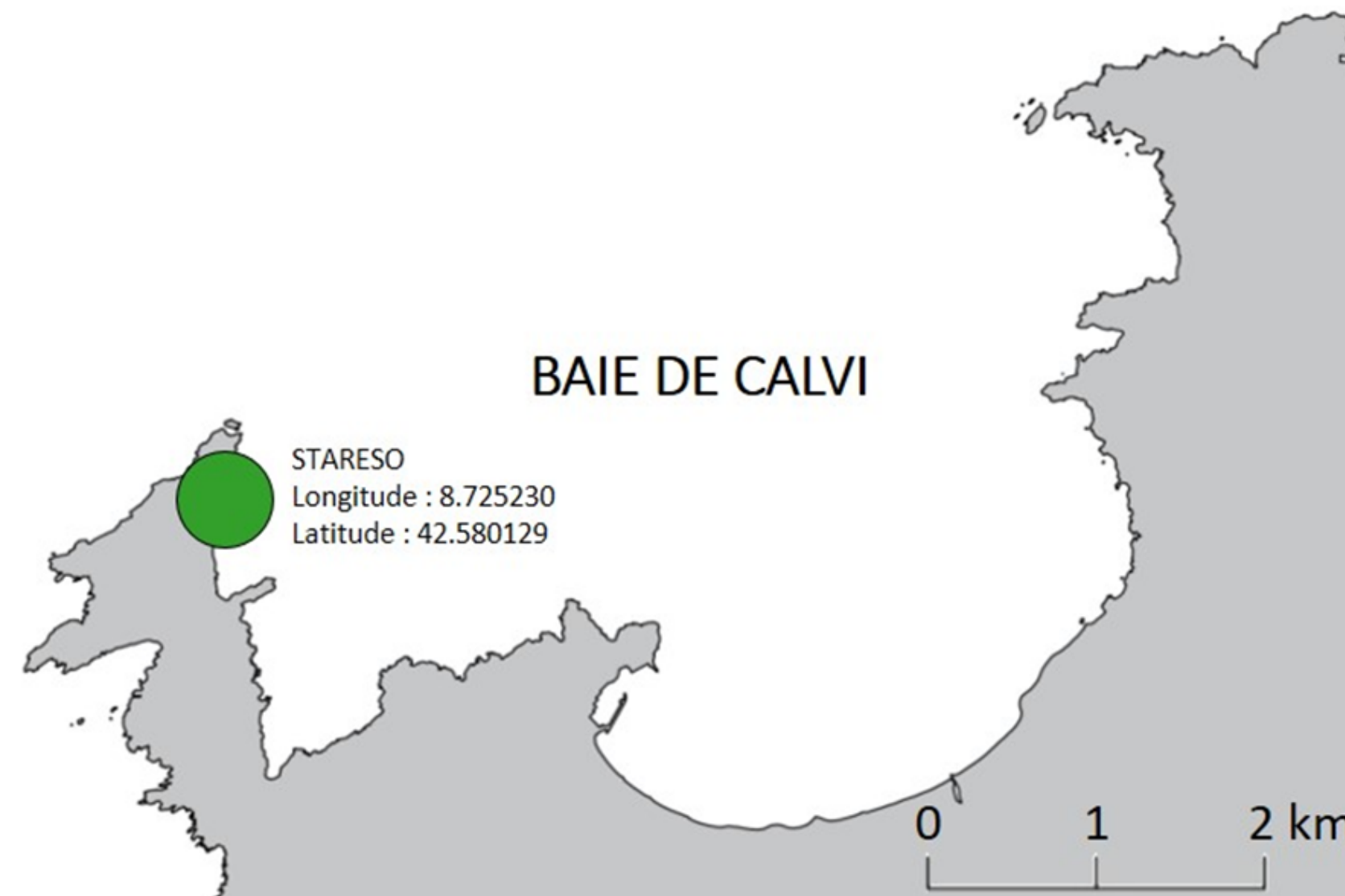
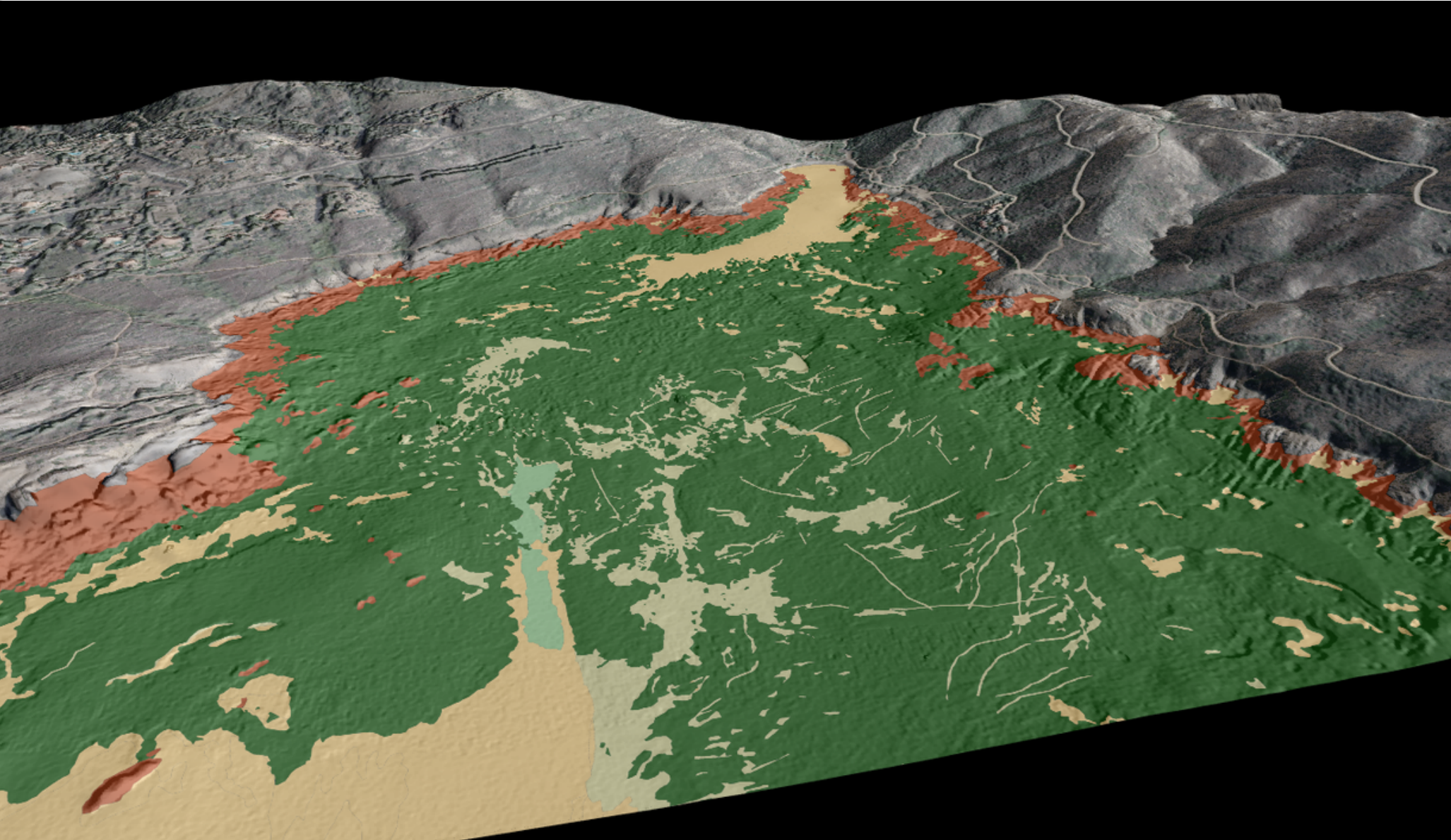
Principaux résultats

L'herbier à *Posidonia oceanica*

Evolution annuelle moyenne du nombre de bateaux en baie de l'Alga et de l'Oscelluccia



Site de référence en Méditerranée
Pression d'ancrage





Site atelier Accueil et échange

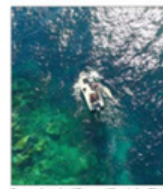


Corse infos
CORSE INFORMATION

jeudi 22 mars 2023
corse.matin 5

La Stareso, plateforme mondiale de la recherche

La Station de recherche océanographique et sous-marines offre depuis 50 ans un cadre unique, propice à la science et à l'enseignement. Un site exempt de toute pollution où tous les domaines de l'océanographie sont étudiés, comme l'écologie, la biologie, la chimie et la physique



En mer, les scientifiques effectuent des tests pour collecter des données.



Des chercheurs du monde entier travaillent quotidiennement sur le site de la Stareso. Ils étudient les interactions entre les océans et les continents.



Les scientifiques se servent d'un robot sous-marin lors de leurs plongées. Ils étudient les interactions entre les océans et les continents.

Laura Borrà
« Une position géographique idéale »



« Une position géographique idéale »

Michèle Leduc
« On s'intéresse à tous les domaines scientifiques »



« On s'intéresse à tous les domaines scientifiques »

Lovina Fulgrabe
« L'émulation scientifique et l'amour de la mer »



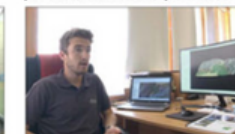
« L'émulation scientifique et l'amour de la mer »

Dimitri Theuerkauff et Nine Doutréroux
« Améliorer les connaissances sur la langouste rouge »



« Améliorer les connaissances sur la langouste rouge »

Quentin Fontaine
« L'herbier de posidonie est préservé mais sous pression »



« L'herbier de posidonie est préservé mais sous pression »

Michel Marengo
« Nous encourageons les sciences collaboratives »



« Nous encourageons les sciences collaboratives »



university of groningen

La Rochelle Université

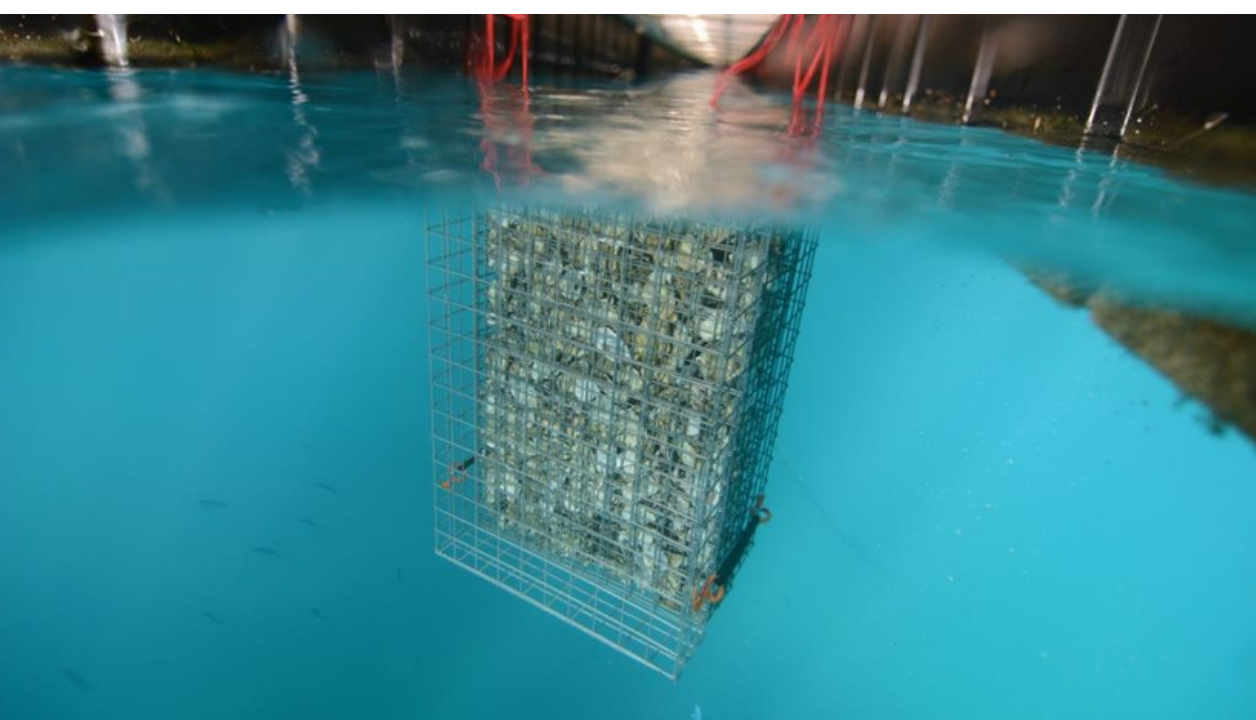


universität innsbruck



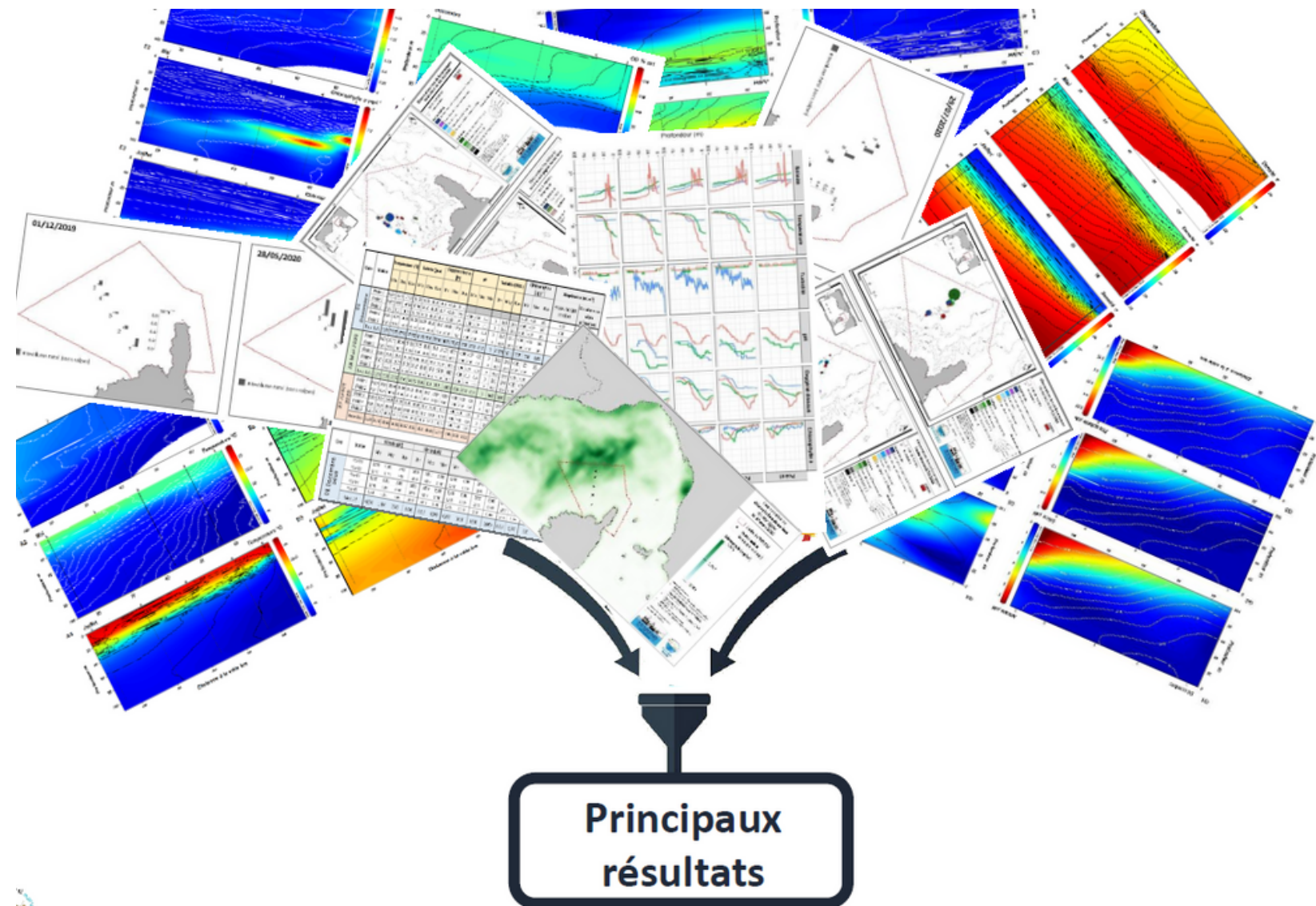
UNIVERSITÀ DEGLI STUDI DI PADOVA





Valorisation Transfert vers les gestionnaires

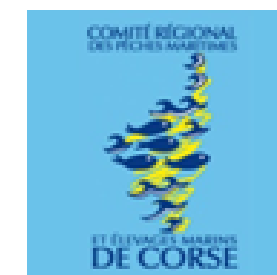
BDD RACE (Rapid Assessment of the Coastal Environment)



100 publications internationales

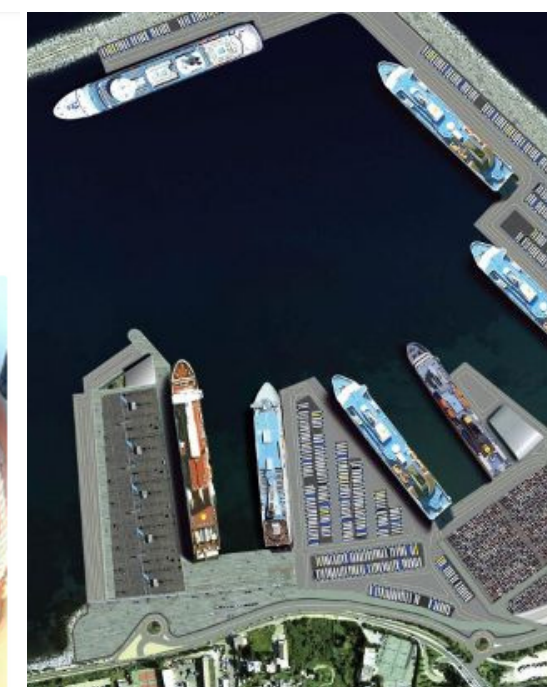
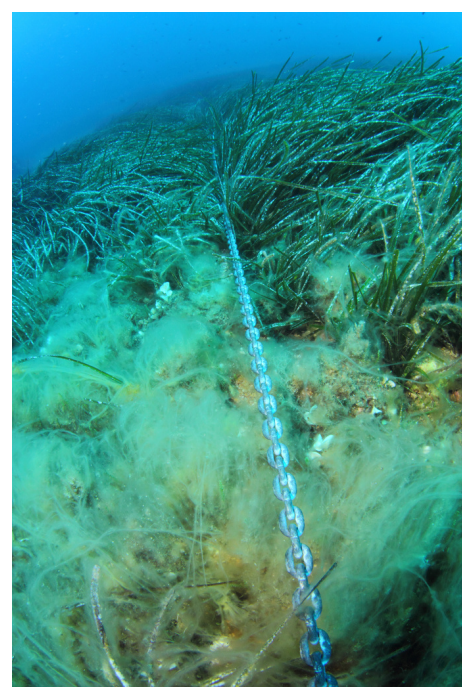
- **PREI** : Posidonia Rapid and Easy Index
- **ICar** : Indice Caulerpa cylindracea
- **LIMA** : indice Littoral MARin
- **TEPI** : Trace Element Pollution Index

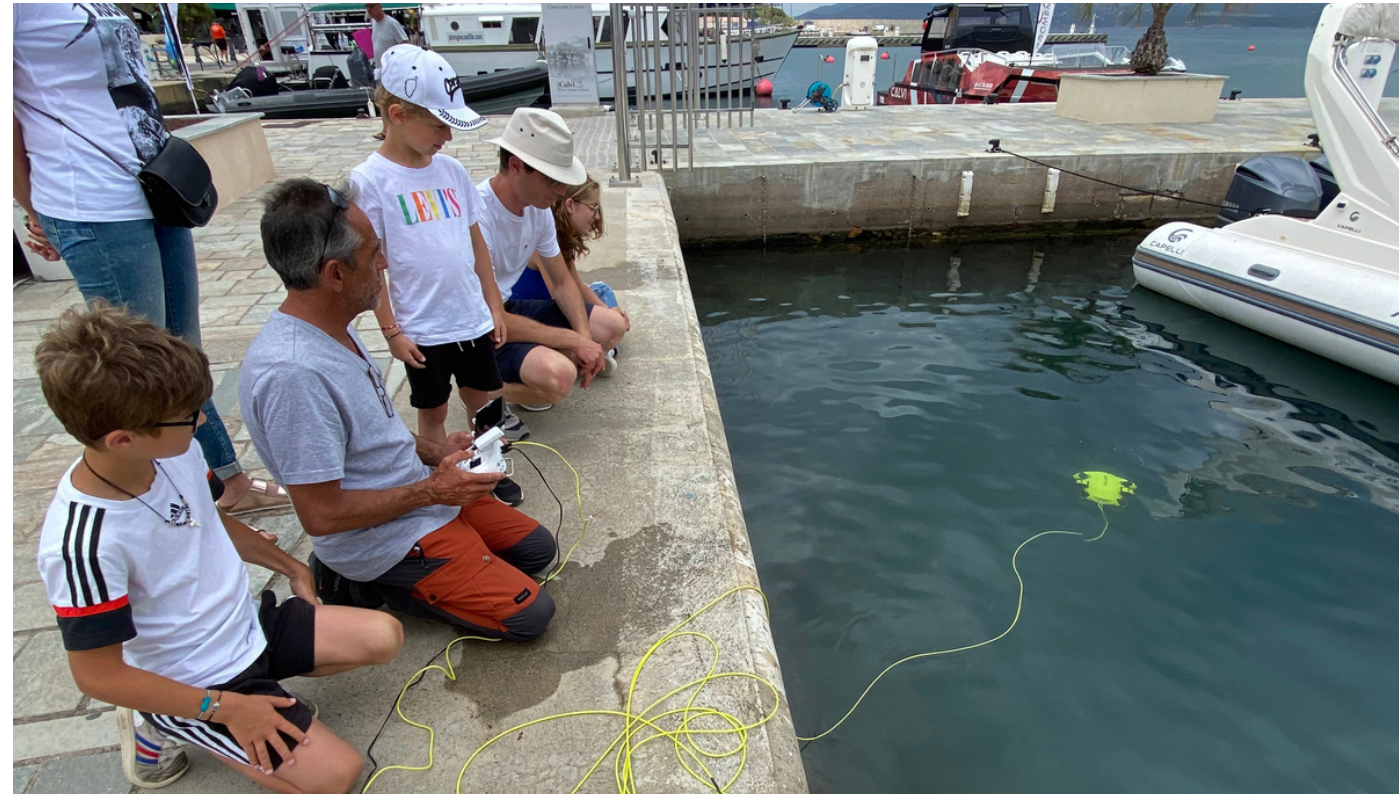
- Très bon (Blue)
- Bon (Green)
- Moyen (Yellow)
- Médiocre (Orange)
- Mauvais (Red)



STARECAPMED apport des réponses concrètes à la Corse :

- 1) Interdiction d'ancrage dans l'herbier de posidonie : Arrêté préfectoral 123/2019
- 2) Commission ad hoc relative à une politique de la pêche en mer en Corse
- 3) Commission halieutique du Parc Marin du Cap Corse
- 4) Groupe d'Action Locale Pêche et Aquaculture (GALPA -Corse)
- 5) Avis scientifique : corb, denti, mérrou, holothurie...
- 6) Comité de suivi de la zone Natura 2000 du secteur « Calvi - Carghese »
- 7) Comité scientifique et environnemental relatif au renouvellement des infrastructures portuaires de Bastia
- 8) Report Card : Changement climatique et milieu marin en Corse





Accueil
formation de
stagiaires,
doctorants



- Recherche scientifique fondamentale et appliquée
- Conseil auprès des institutions publiques et socio-professionnels
- Sensibilisation diffusion de la culture scientifique

A ringraziavvi

Merci de votre attention

Muchas gracias

