

# Ein ‚kleiner‘ Gott mit vielen Gesichtern: Wie Bes die Kleinkunst des griechisch-römischen Ägyptens prägte



Philipp Seyr  
ÖAW ÖAI Kairo / Université de Liège  
philipp.seyr@gmail.com  
Museum August Kestner, Hannover  
Vortrag des Freundes- und Förderkreises Antike und Gegenwart e. V.  
20.07.2022

# Einführung

Eine römische Siedlung in  
der mittelägyptischen Provinz







3D-Rekonstruktion  
Tuna el-Gebel in der Römerzeit  
(Projekt Tuna el-Gebel, LMU München)





3D-Rekonstruktion  
Tuna el-Gebel in der Römerzeit  
(Projekt Tuna el-Gebel, LMU München)





Bergheiligtum TeG, Vorhof  
(Foto: PS)





Bergsiedlung, Impression  
(Foto: J. Izak)







Dekorierte Wandnische in einem Wohngebäude, Karanis  
(Foto: GAZDA 1983, 30)

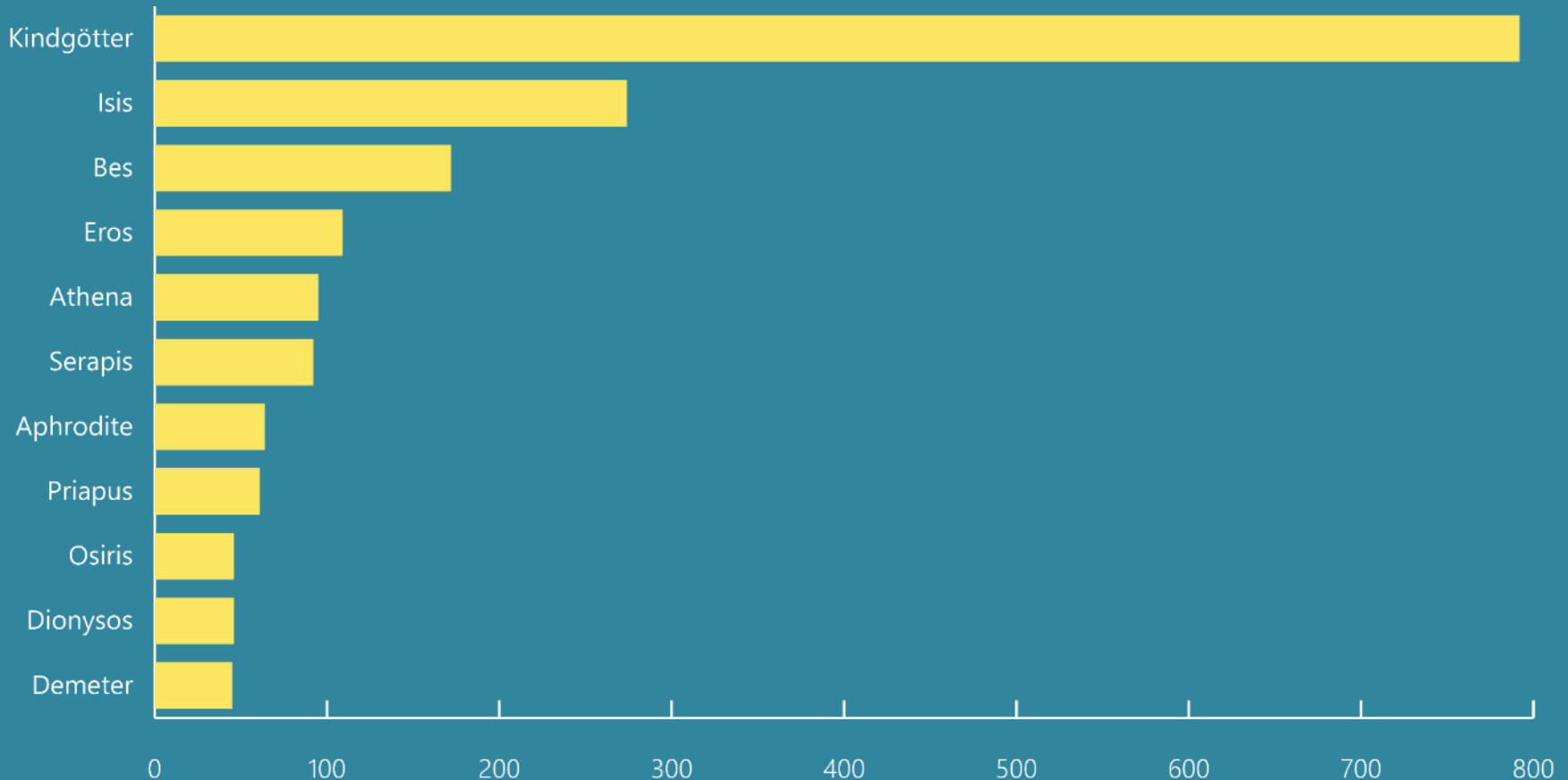


Wandnische in einem Haus am Dromos des Tempels von Medinet Madi  
(Foto: PS)



Paris, Louvre E.26921  
1.-3. Jh. n. Chr.  
Samanud  
([www.art.rmngp.fr](http://www.art.rmngp.fr))

# Gottheiten in der griechisch-römischen Koroplastik Ägyptens



Zahlen nach Boutatin 2014, 55;  
ausgewertete Kataloge: Dunand 1984,  
Dunand 1990, Bayer-Niemeier 1988,  
Fischer 1994, Török 1995, Attula 2001,  
Bailey 2008.

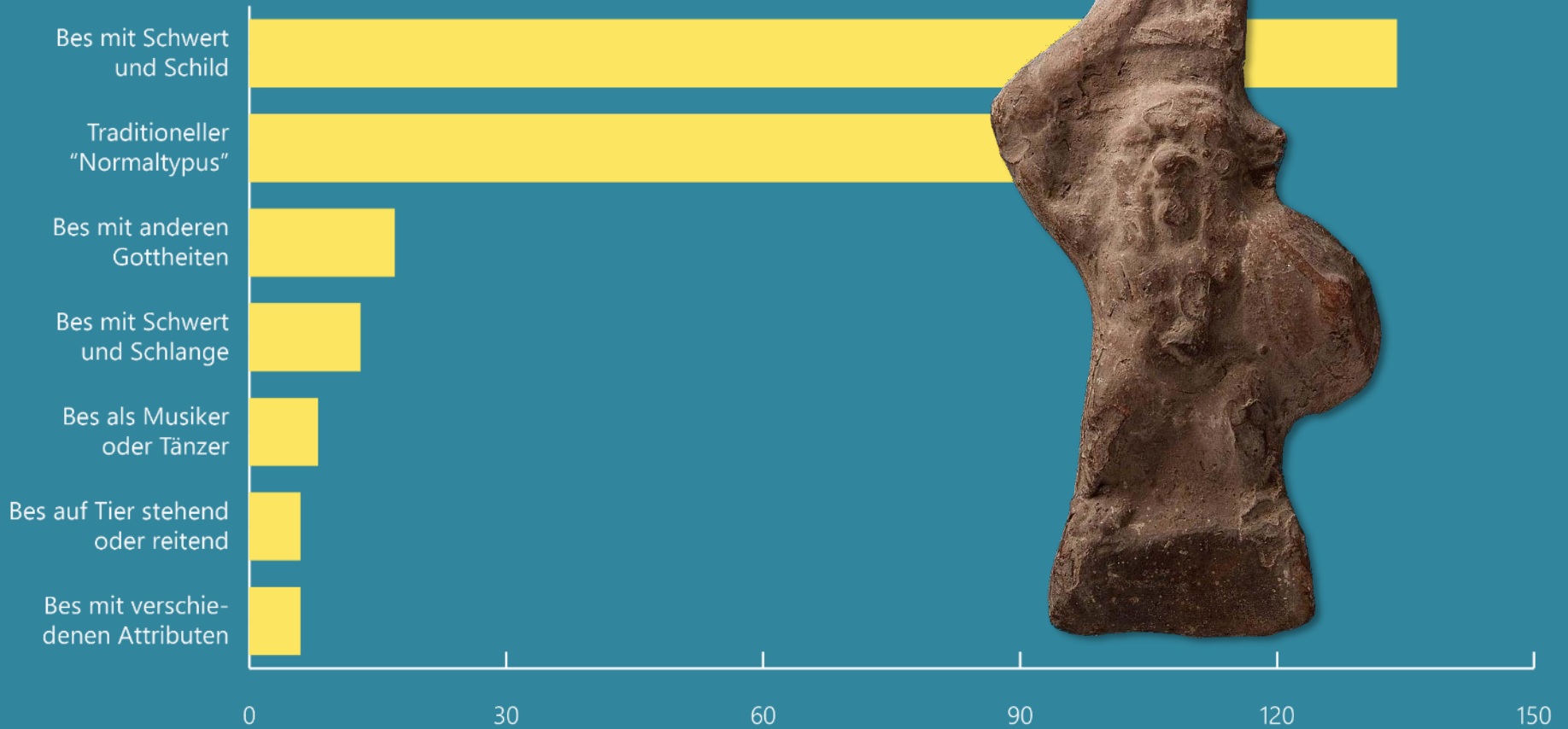


# Gottheiten in der griechisch-römischen Koroplastik Ägyptens



Zahlen nach Boutatin 2014, 55;  
ausgewertete Kataloge: Dunand 1984,  
Dunand 1990, Bayer-Niemeier 1988,  
Fischer 1994, Török 1995, Attula 2001,  
Bailey 2008.

# Bes aus Terrakotta: die häufigsten Motive



Zahlen nach Boutatin 2014, 135–136.  
(Foto: Boston, MFA 72.2656; 1.–4. Jh. n. Chr.  
[www.collections.mfa.org](http://www.collections.mfa.org)).



**Fallstudie 1**  
Terrakotten von Bes auf dem  
Steinbock





Beirut, National  
Museum, 2499  
h. 15,2 cm  
Libanon  
(Foto: PS)



Tübingen,  
Universitätssammlung,  
Inv. Nr. 1352  
h. 14,4 cm  
(Foto: J. Tattko)



Straßburg, IES,  
NI-5278  
h. 15,5 cm  
(Foto: PARLEBAS 1973,  
Abb. 38)



Paris, Louvre,  
E.14236  
h. 15,5 cm  
Besancon  
(Foto: [www.collections.louvre.fr](http://www.collections.louvre.fr))



Montevideo, Museo de  
Historia del Arte,  
Cat. n° 42  
h. 15,6 cm  
(Foto: Ch. Loeben)



Beirut, National  
Museum, 2499  
h. 15,2 cm  
Libanon  
(Foto: PS)



Tübingen,  
Universitätssammlung,  
Inv. Nr. 1352  
h. 14,4 cm  
(Foto: J. Tattko)



Straßburg, IES,  
NI-5278  
h. 15,5 cm  
(Foto: PARLEBAS 1973,  
Abb. 38)



Paris, Louvre,  
E.14236  
h. 15,5 cm  
Besancon  
(Foto: [www.collections.louvre.fr](http://www.collections.louvre.fr))



Montevideo, Museo de  
Historia del Arte,  
Cat. n° 42  
h. 15,6 cm  
(Foto: Ch. Loeben)





Beirut, National  
Museum, 2499  
Libanon  
(Foto: PS)



Kairo, CG 27124  
Römerzeit  
unbekannte Herkunft  
(Foto: PS)



Boston, MFA 86.779  
H. 25,2 cm  
Tanis  
1.-3. Jh. n. Chr.  
([www.mfa.org](http://www.mfa.org))



Budapest, SZM T 506  
3.-2. Jh. v. Chr  
(TÖRÖK 1995, Tf. 3)



Kopenhagen, AEIN 466  
1.-3. Jh. n. Chr.  
(Foto: PS)

# Bes-Terrakotten im Mittelmeerraum



(Karte: PS  
Fotos: HEUZEY 1923, Tf. 6; KAWKABANI 1973,  
Tf. IX; LIMC online; [www.britishmuseum.org](http://www.britishmuseum.org);  
CARTA 2011, Tf. V und VIII; [www.maef.eu](http://www.maef.eu);  
[visitmuseum.gencat.cat](http://visitmuseum.gencat.cat); PS)





London, BM 1894,1101.269  
Amathus, Zypern  
6.-5. Jh. v. Chr.  
(Foto: [www.britishmuseum.org](http://www.britishmuseum.org))



Beirut, National  
Museum, 2499  
Libanon  
(Foto: PS) 16

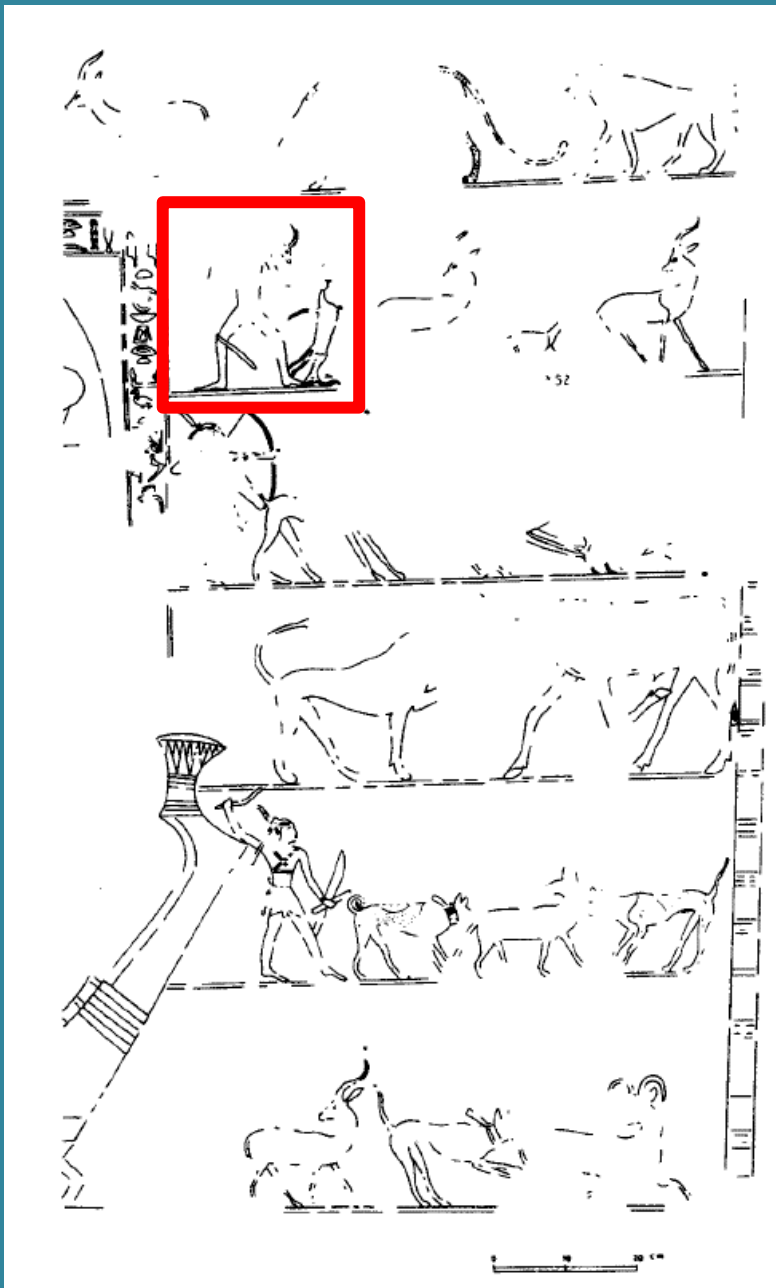




Avignon, unbekannte Nr.  
Südfrankreich oder Korsika (?)  
4.-2. Jh. v. Chr.  
(Foto: PS)



Beirut, National  
Museum, 2499  
Libanon  
(Foto: PS)



Grab des Iti-ib.iqer  
Assiut  
20. Jh. v. Chr.  
(Zeichnung: EL-KHADRAGY 2005,  
125 fig. 5)



Beirut, National  
Museum, 2499  
Libanon  
(Foto: PS)



Steinbock-Sessel  
Kairo, CG 51111  
14. Jh. v. Chr.  
Tal der Könige  
(Foto: PS)







Steinbock-Sessel  
Kairo, CG 51111  
14. Jh. v. Chr.  
Tal der Könige  
(Foto: PS)



Kairo, CG 38730  
11.-7. Jh. v. Chr.  
(Foto: PS)





Kairo, Ägyptisches  
Museum, unbek. Nr.  
11.-7. Jh. v. Chr.  
(Foto: PS)



Edinburgh, NMS,  
A. 1965.338  
7.-4. Jh. v. Chr.  
(Foto: www.nms.ac.uk)



Louvre E. 3090  
11.-7. Jh. v. Chr.  
(Foto: www.collections.louvre.fr)

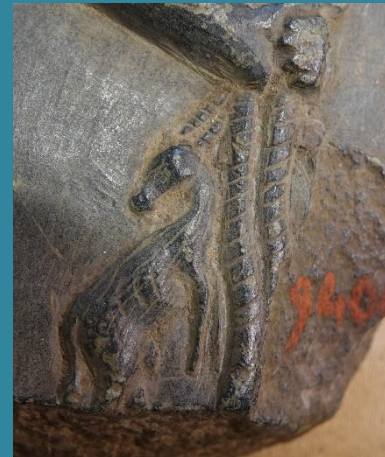
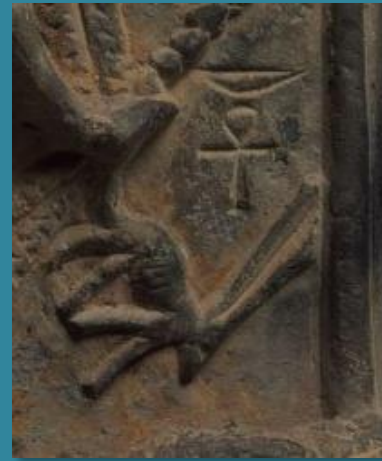


Kairo, Ägyptisches Museum  
unbekannte Nummer  
4.-1. Jh. v. Chr.  
(Foto: PS)



New York, MMA 23.614  
7.-1. Jh. v. Chr.  
(Foto: [www.metmuseum.org](http://www.metmuseum.org))





Budapest, SZM 96.1-E  
Details aus verschiedenen Horusstelen in Kairo  
5.-1. Jh. v. Chr.  
(Fotos: [www.mfab.hun](http://www.mfab.hun); PS)



Detroit, Institute of Arts,  
Inv. Nr. 2003.45  
10.-8. Jh. v. Chr.  
([www.dia.org](http://www.dia.org))



Mannheim, Reiss-Engelhorn  
Museen, RPM 93  
7.-4. Jh. v. Chr.  
(Foto: Reiss-Engelhorn Museen, Mannheim)



New York, MMA 51.62.  
7.-1. Jh. v. Chr.  
([www.metmuseum.org](http://www.metmuseum.org))

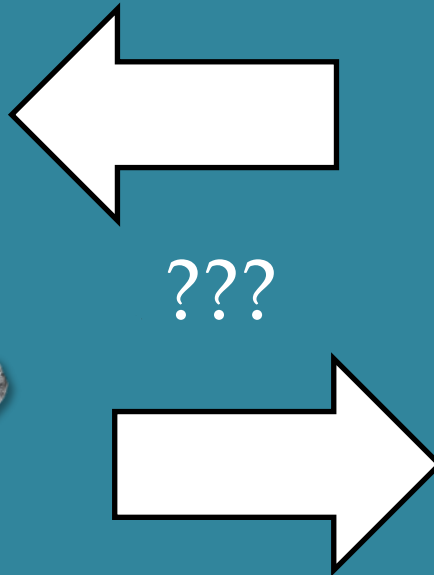




Leipzig, Museum Georg Steindorff, 2855  
1. Jh. v. -1. Jh. n. Chr.  
(Foto: PS)



Stuttgart, Württembergisches Landesmuseum, 2.812  
2. Jh. n. Chr.  
Alexandria  
(Foto: FISCHER 1994, Tf. 54)



Beirut, National Museum, 2499  
Libanon  
(Foto: PS)



... zurück nach Tuna el-Gebel







TeG MS2  
Situation 2  
(Foto: PS)



TeG MS2  
Situation 3  
(Foto: PS)





TeG MS2  
Situation 2  
(Foto: PS)



TeG MS2  
Situation 3  
(Foto: PS)







Glaseinlage  
London, BM EA 64211  
Römerzeit  
unbekannte Herkunft  
(Foto: [www.britishmuseum.org](http://www.britishmuseum.org))











## Fallstudie 2

### Bes und das Udjat-Auge







London, UC 52505  
unbekannte Herkunft  
(Foto: [www.collections.ucl.ac.uk](http://www.collections.ucl.ac.uk))



1



2



1. London, UC 52505  
(Foto: [www.collections.ucl.ac.uk](http://www.collections.ucl.ac.uk))  
2. Paris, Louvre E. 19277  
7.-4. Jh. v. Chr.  
(Foto: [www.collections.louvre.fr](http://www.collections.louvre.fr))

3. Paris, Louvre E. 8397  
7.-4. Jh. v. Chr.  
(Foto: [www.collections.louvre.fr](http://www.collections.louvre.fr))  
4. Paris, Louvre E. 1637(?)  
(Foto: [www.collections.louvre.fr](http://www.collections.louvre.fr))

3



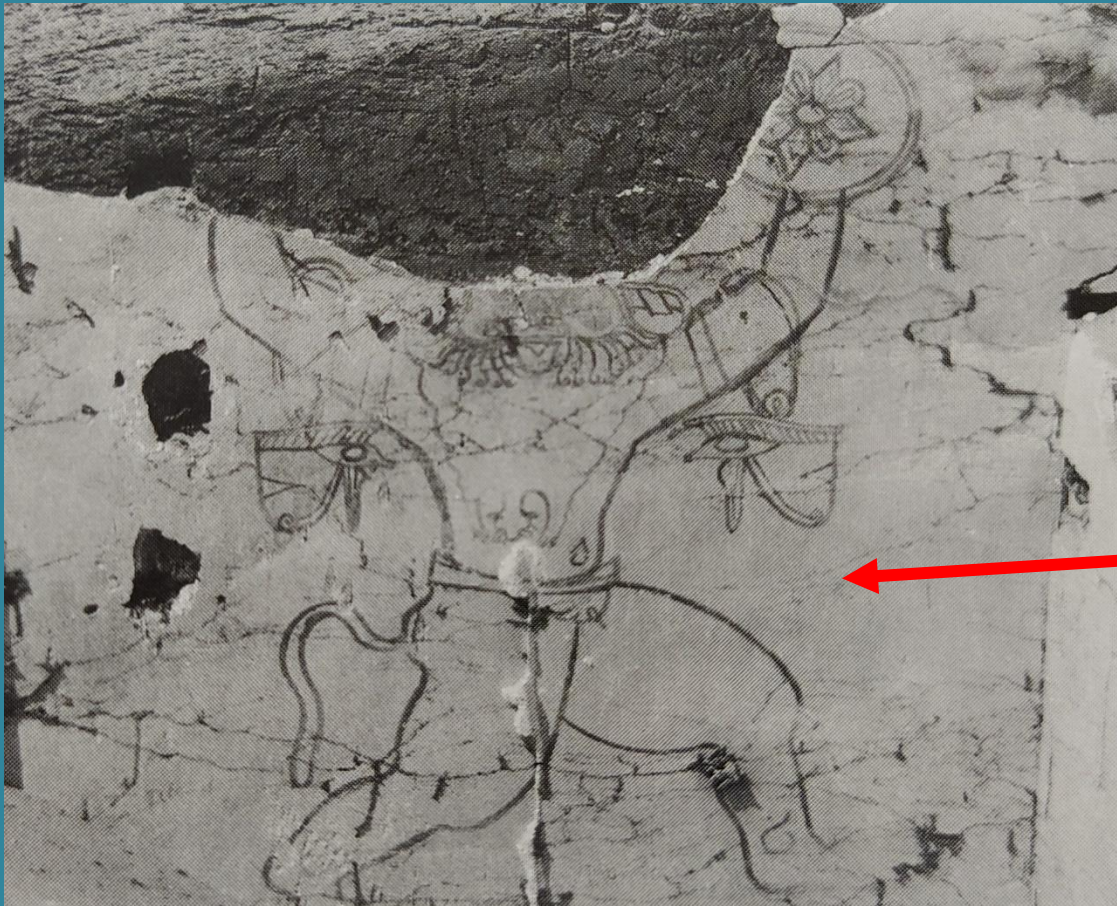
4



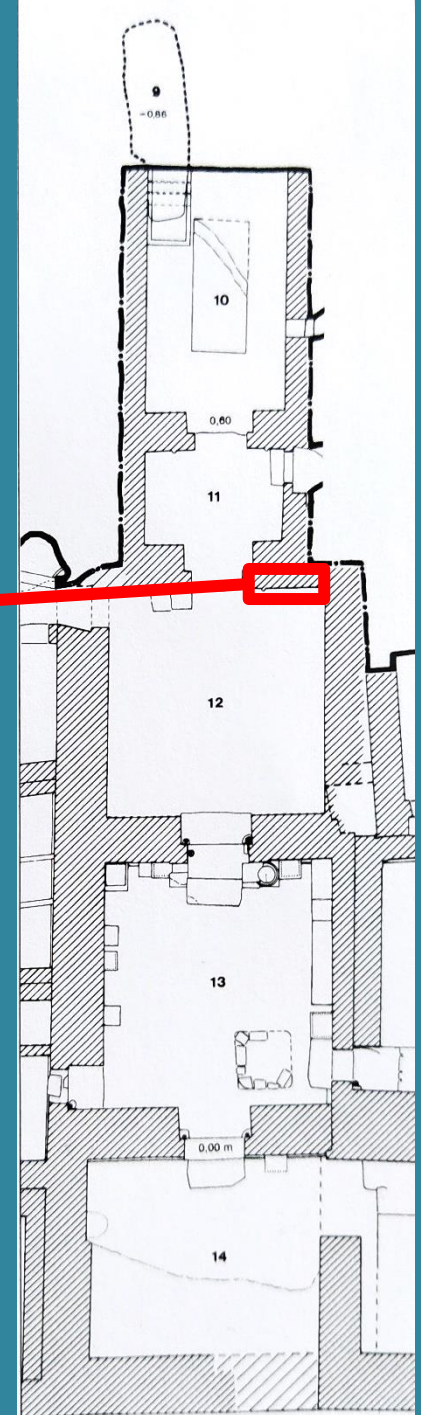




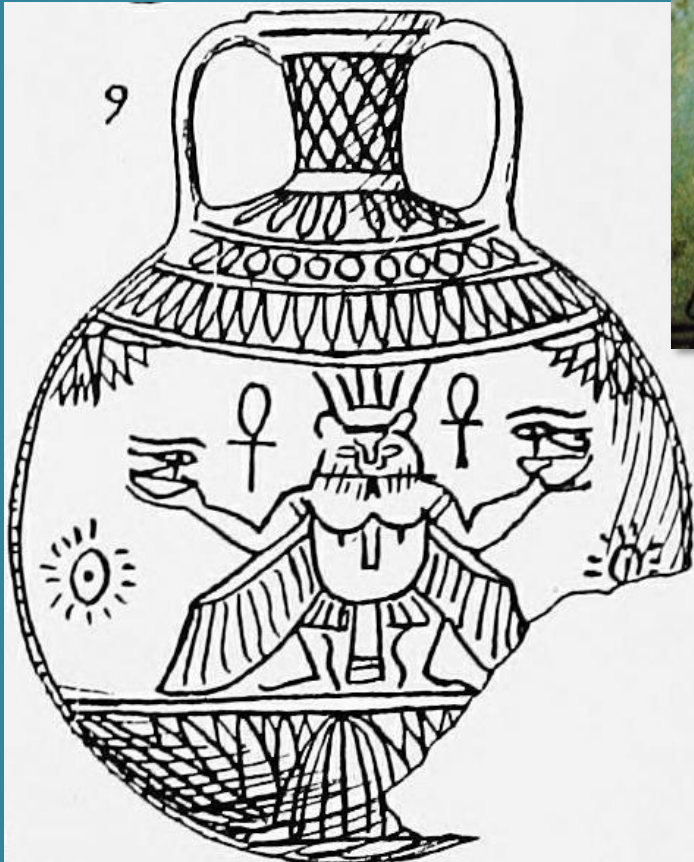
Fayenceflasche  
Privatsammlung  
(Foto: [www.artfoxlive.com/product/4740740.html#prettyPhoto\[\]/0/](http://www.artfoxlive.com/product/4740740.html#prettyPhoto[]/0/))



Sanktuar von Ayn el-Labakha  
2.-3. Jh. n. Chr.  
(Foto und Plan: HUSSEIN 2000)



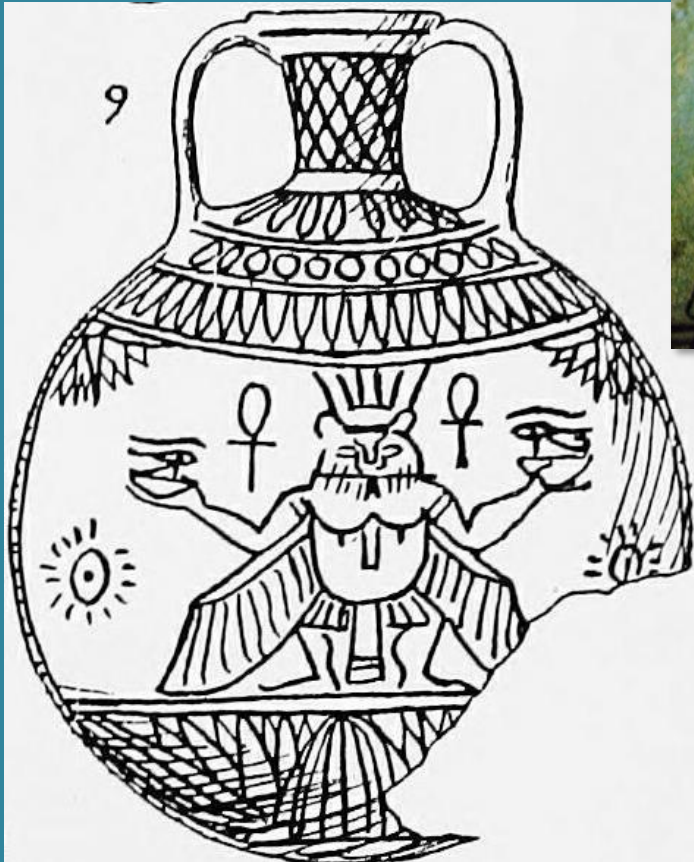




Fayenceflasche  
 Oxford, Ashmolean unbek. Nr.  
 14. Jh. v. Chr.  
 Gurob  
 (Zeichnung: PETRIE 1891, Tf. XVII; Foto: [www.ancient-egypt.co.uk/ashmolean/pages/2005-mar-11%20314.htm](http://www.ancient-egypt.co.uk/ashmolean/pages/2005-mar-11%20314.htm))



Bett der Tuja  
 Kairo, CG 51110  
 14. Jh. v. Chr.  
 Tal der Könige  
 (Foto: PS)

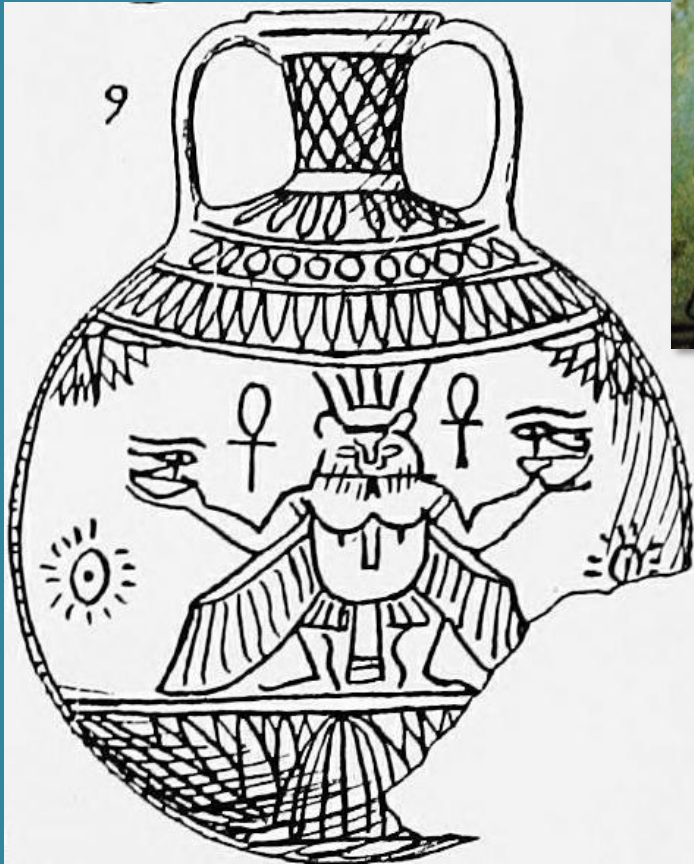


Oxford, Ashmolean unbek. Nr.  
14. Jh. v. Chr.  
Gurob  
(Zeichnung: PETRIE 1891, Tf. XVII; Foto: [www.ancient-egypt.co.uk/ashmolean/pages/2005-mar-11%20314.htm](http://www.ancient-egypt.co.uk/ashmolean/pages/2005-mar-11%20314.htm))



New York, MMA 30.8.153  
11.-8. Jh. v. Chr.  
(Foto: [www.metmuseum.org](http://www.metmuseum.org))





Oxford, Ashmolean unbek. Nr.  
14. Jh. v. Chr.  
Gurob  
(Zeichnung: PETRIE 1891, Tf. XVII; Foto: [www.ancient-egypt.co.uk/ashmolean/pages/2005-mar-11%20314.htm](http://www.ancient-egypt.co.uk/ashmolean/pages/2005-mar-11%20314.htm))



Louvre AF 13075  
11.-7. Jh. v. Chr.  
(Foto: [www.collections.louvre.fr](http://www.collections.louvre.fr))



Louvre AF 13075  
11.-8. Jh. v. Chr.  
(Foto: [www.collections.louvre.fr](http://www.collections.louvre.fr))

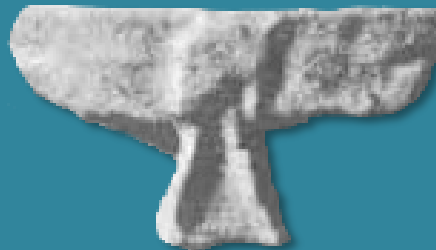


Louvre AF 9576  
11.-8. Jh. v. Chr.  
(Foto: [www.collections.louvre.fr](http://www.collections.louvre.fr))



Karlsruhe 2083  
11.-8. Jh. v. Chr.  
(Foto: ALBERSMEYER 2007, 229)

„Worte zu sprechen über einer Schlange mit zwei Beinen, einer Sonnenscheibe und zwei Hörnern, wobei zwei Udjat Augen vor ihr stehen mit zwei Beinen und zwei Flügeln. In der Pupille des einen befindet sich ein Bild dessen mit erhobenen Arm mit dem Gesicht eines Bes und Flügeln; sein Rücken ist der eines Falken. (Tb. Suppl. 163).“



Dendera unbek. Nr  
4.-1. Jh. v. Chr.  
Dendera  
(Foto: PETRIE 1904, pl. 26)





Louvre AF 13075  
11.-8. Jh. v. Chr.  
(Foto: [www.collections.louvre.fr](http://www.collections.louvre.fr))



P. Brooklyn 47.218.156  
7.-6. Jh. v. Chr.  
(Foto: [www.brooklynmuseum.org](http://www.brooklynmuseum.org))

„Worte zu sprechen über einer Schlange mit zwei Beinen, einer Sonnenscheibe und zwei Hörnern, wobei zwei Udjat Augen vor ihr stehen mit zwei Beinen und zwei Flügeln. In der Pupille des einen befindet sich ein Bild dessen mit erhobenen Arm mit dem Gesicht eines Bes und Flügeln; sein Rücken ist der eines Falken. (Tb. Suppl. 163).“



Louvre AF 13075  
11.-8. Jh. v. Chr.  
(Foto: [www.collections.louvre.fr](http://www.collections.louvre.fr))



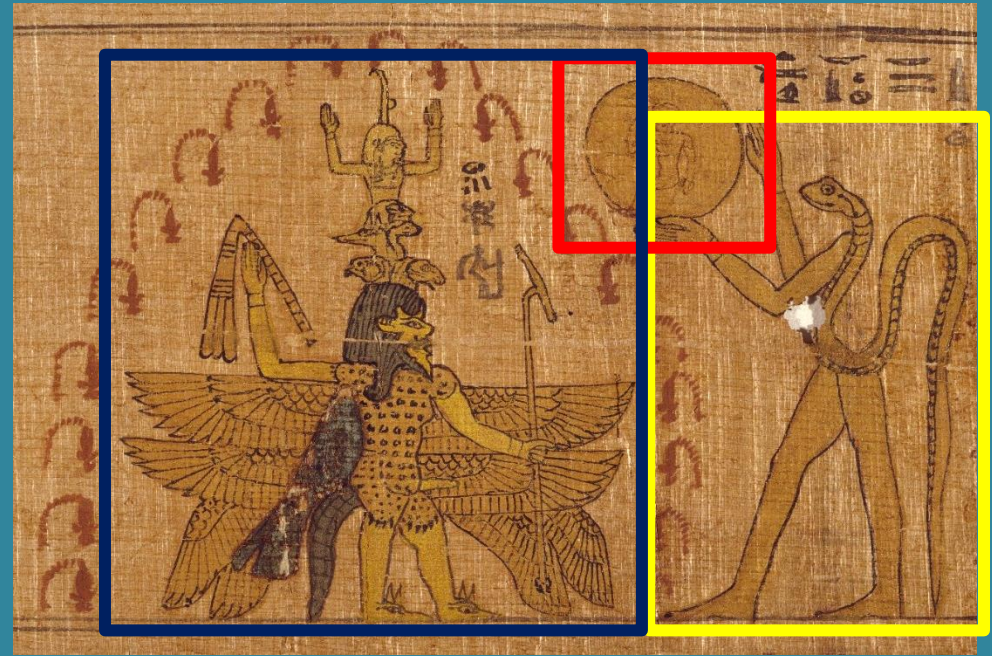
P. Brooklyn 47.218.156  
7.-6. Jh. v. Chr.  
(Foto: [www.brooklynmuseum.org](http://www.brooklynmuseum.org))

„Worte zu sprechen über einer **Schlange mit zwei Beinen**, einer Sonnenscheibe und zwei Hörnern, wobei zwei Udjat Augen vor ihr stehen mit zwei Beinen und zwei Flügeln. In der Pupille des einen befindet sich ein Bild dessen mit erhobenen Arm mit dem Gesicht eines Bes und Flügeln; sein Rücken ist der eines Falken. (Tb. Suppl. 163).“





Louvre AF 13075  
11.-8. Jh. v. Chr.  
(Foto: [www.collections.louvre.fr](http://www.collections.louvre.fr))



P. Brooklyn 47.218.156  
7.-6. Jh. v. Chr.  
(Foto: [www.brooklynmuseum.org](http://www.brooklynmuseum.org))

„Worte zu sprechen über einer **Schlange mit zwei Beinen**, **einer Sonnenscheibe** und zwei Hörnern, wobei zwei Udjat Augen vor ihr stehen mit zwei Beinen und zwei Flügeln. In der Pupille des einen befindet sich ein Bild dessen mit erhobenen Arm mit dem Gesicht eines Bes und Flügeln; sein Rücken ist der eines Falken. (Tb. Suppl. 163).“



P. Brooklyn 47.218.156  
7.-6. Jh. v. Chr.  
(Foto: [www.brooklynmuseum.org](http://www.brooklynmuseum.org))

„Wenn du sie den Arm gegen den [Pharao] erheben lässt, dann erheben sie den Arm gegen den Mann von Millionen [Ellen], der sieben Gesichter auf einen Hals hat; eines als Gesicht eines Bes; eines als Gesicht eines Widders; eines als Gesicht eines Falken; eines als Gesicht einer Schlange; eines als Gesicht eines Löwen; eines als Gesicht eines Schakals; wobei eine Heh-Männchen auf seinem Kopf ist, sein Rücken der eines Falken ist und sein Schwanz der eines Krokodils. Sein Glied ist heftig erigiert und seine Arme sind versehen mit 8 Flügeln, von denen 4 ausgebreitet und vier gefaltet sind. Er ist ausgestattet mit einer Rüstung und Millionen Hörner sind auf seinem Kopf. Wenn ihn irgendein lebendiger (Mensch) sieht, wird er sterben, er wird Feuer fangen und sein Herz wird verbrennen (P. Brooklyn 47.218.156, IV,9-V,2).“





P. Brooklyn 47.218.156  
7.-6. Jh. v. Chr.  
(Foto: [www.brooklynmuseum.org](http://www.brooklynmuseum.org))

„Wenn du sie den Arm gegen den [Pharao] erheben lässt, dann erheben sie den Arm gegen den Mann von Millionen [Ellen], der sieben Gesichter auf einen Hals hat; eines als Gesicht eines Bes; eines als Gesicht eines Widders; eines als Gesicht eines Falken; eines als Gesicht einer Schlange; eines als Gesicht eines Löwen; eines als Gesicht eines Schakals; wobei eine Heh-Männchen auf seinem Kopf ist, sein Rücken der eines Falken ist und sein Schwanz der eines Krokodils. Sein Glied ist heftig erigiert und seine Arme sind versehen mit 8 Flügeln, von denen 4 ausgebreitet und vier gefaltet sind. Er ist ausgestattet mit einer Rüstung und Millionen Hörner sind auf seinem Kopf. Wenn ihn irgendein lebendiger (Mensch) sieht, wird er sterben, er wird Feuer fangen und sein Herz wird verbrennen (P. Brooklyn 47.218.156, IV,9-V,2).“



P. Brooklyn 47.218.156  
7.-6. Jh. v. Chr.  
(Foto: [www.brooklynmuseum.org](http://www.brooklynmuseum.org))

„Wenn du sie den Arm gegen den [Pharao] erheben lässt, dann erheben sie den Arm gegen den Mann von Millionen [Ellen], der sieben Gesichter auf einen Hals hat; eines als Gesicht eines Bes; eines als Gesicht eines Widders; eines als Gesicht eines Falken; eines als Gesicht einer Schlange; eines als Gesicht eines Löwen; eines als Gesicht eines Schakals; wobei eine Heh-Männchen auf seinem Kopf ist, sein Rücken der eines Falken ist und sein Schwanz der eines Krokodils. Sein Glied ist heftig erigiert und seine Arme sind versehen mit 8 Flügeln, von denen 4 ausgebreitet und vier gefaltet sind. Er ist ausgestattet mit einer Rüstung und Millionen Hörner sind auf seinem Kopf. Wenn ihn irgendein lebendiger (Mensch) sieht, wird er sterben, er wird Feuer fangen und sein Herz wird verbrennen (P. Brooklyn 47.218.156, IV,9-V,2).“





P. Brooklyn 47.218.156  
7.-6. Jh. v. Chr.  
(Foto: brooklynmuseum.org)



Louvre E. 10954  
7.-4. Jh. v. Chr.  
(Foto: www.collections.louvre.fr)





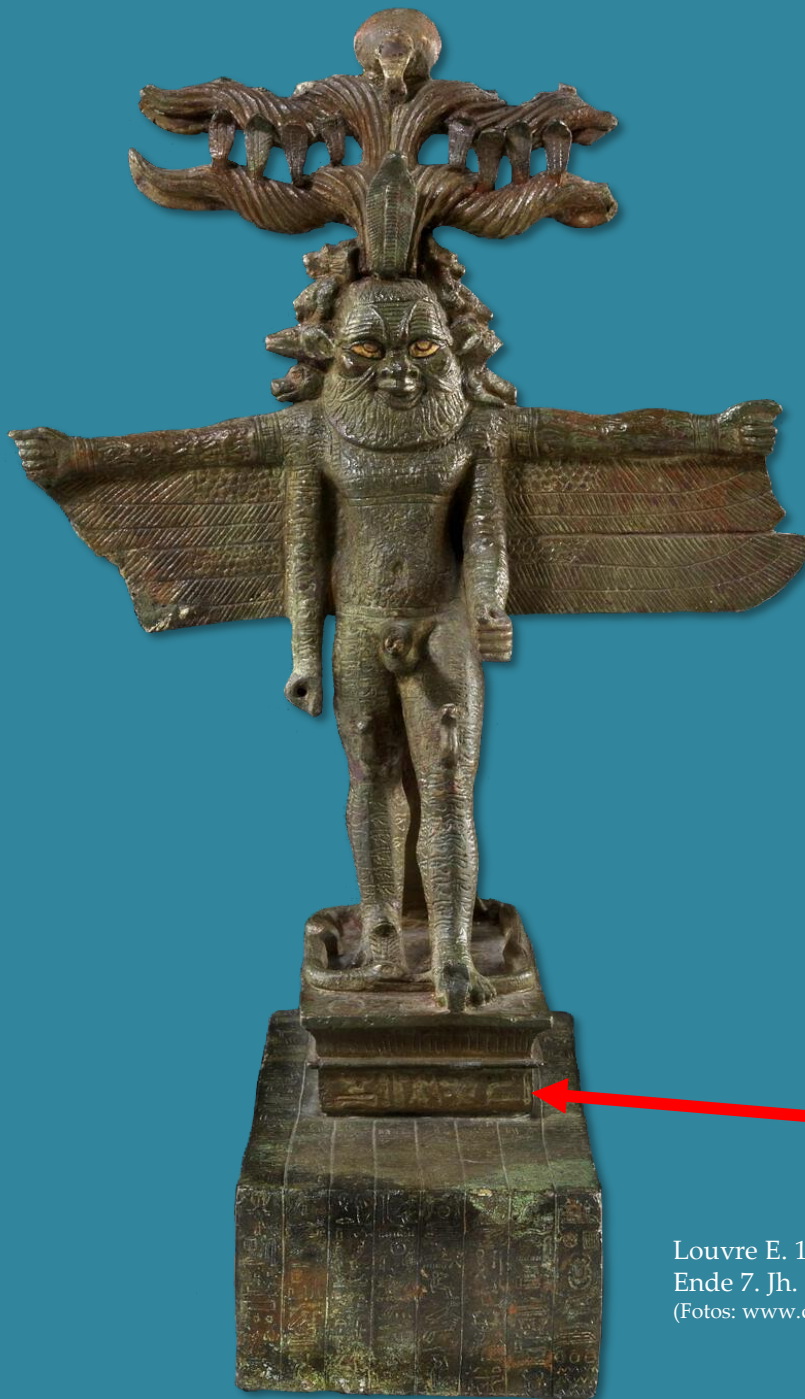


Louvre E. 1154  
Ende 7. Jh. v. Chr.  
(Foto: [www.collections.louvre.fr](http://www.collections.louvre.fr))

Louvre E. 10954  
7.-4. Jh. v. Chr.  
(Foto: [www.collections.louvre.fr](http://www.collections.louvre.fr))

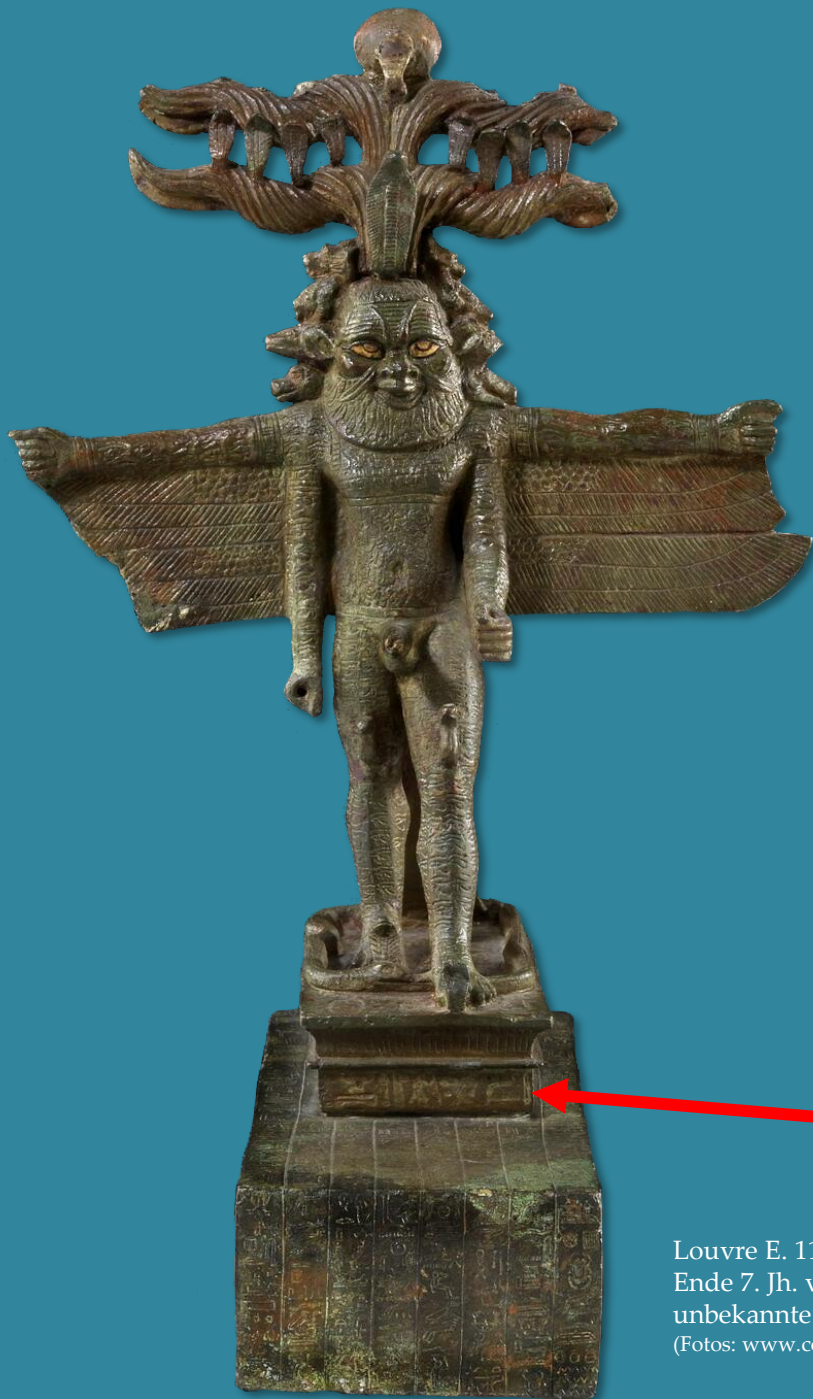






„Haroeris, der große Gott, Herr des Himmels“

Louvre E. 11554  
Ende 7. Jh. v. Chr.  
(Fotos: [www.collections.louvre.fr](http://www.collections.louvre.fr))



„... gegen den Mann von Millionen [Ellen], der sieben Gesichter auf einen Hals hat; eines als Gesicht eines Bes; eines als Gesicht eines Widders; ... (P. Brooklyn 47.218.156, IV,9-V,2).“

„... in der Pupille des einen befindet sich ein Bild dessen mit erhobenen Arm mit dem Gesicht eines Bes und Flügeln; sein Rücken ist der eines Falken. (Tb. Suppl. 163).“



„Haroeris, der große Gott, Herr des Himmels“

Louvre E. 11554  
Ende 7. Jh. v. Chr.  
unbekannte Herkunft  
(Fotos: [www.collections.louvre.fr](http://www.collections.louvre.fr))





Moskau, Puschkin Art Museum I.1.a 3698  
11.-8. Jh. v. Chr.  
(Fotos: [www.pushkinmuseum.art](http://www.pushkinmuseum.art))



London, UC 52853  
11.-8. Jh. v. Chr.  
(Fotos: [www.collections.ucl.ac.uk](http://www.collections.ucl.ac.uk))



Kairo, Ägyptisches Museum  
unbek. Nr.  
11.-8. Jh. v. Chr.  
(Fotos: PS)



Moskau, Puschkin Art Museum I.1.a 3698  
(Fotos: [www.pushkinmuseum.art](http://www.pushkinmuseum.art))



London, UC 52853  
(Fotos: [www.collections.ucl.ac.uk](http://www.collections.ucl.ac.uk))



Privatsammlung  
(Fotos: [www.bonhams.com/auctions/26736/lot/136/](http://www.bonhams.com/auctions/26736/lot/136/))





## Ausklang

Bes in Reih und Glied

Gedanken zur „Vielheit“ einer kleinen Gottheit



Moskau, Puschkin Art Museum I.1.a 3698  
11.-8. Jh. v. Chr.  
(Fotos: [www.pushkinmuseum.art](http://www.pushkinmuseum.art))

„ Wenn du nicht aus den Gliedern  
von NN hervorkommst, [...] dann  
verhindere ich, dass die Namen der 7  
Bese und der sieben Katzen gesagt  
werden (P. Boulaq 6, VII, 4-8).“



Marseille, MAM  
11.-8. Jh. v. Chr.  
(Fotos: PS)

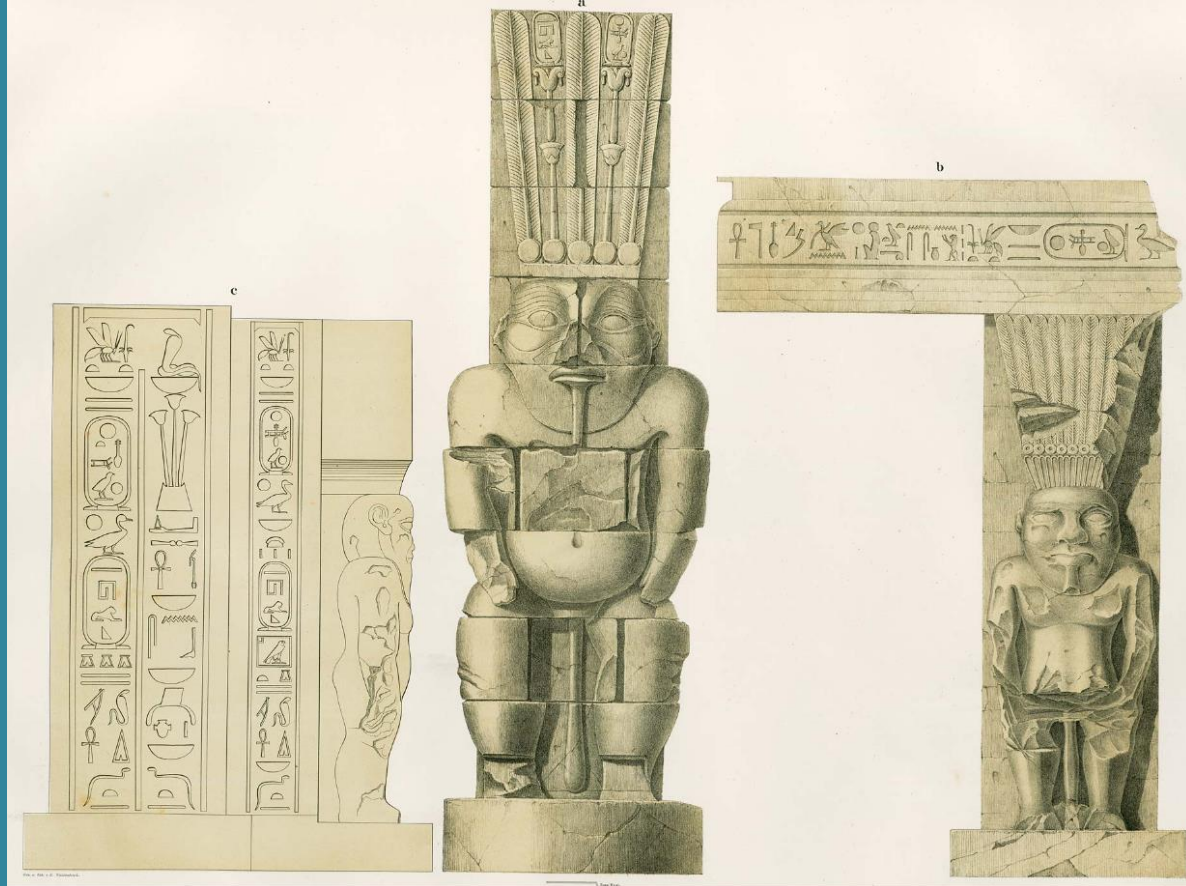


Privatsammlung  
(Fotos: [www.bonhams.com/auctions/26736/lot/136/](http://www.bonhams.com/auctions/26736/lot/136/))





Manchester Museum Inv. Nr. 279  
Illahun  
18.-17. Jh. v. Chr.  
(Foto: PS)



Tempel B300  
Gebel Barkal  
8.-7. Jh. v. Chr.  
(Abbildung: LD V, Tf. 6)

Details aus Sargdekoration  
Hawara  
Römerzeit  
(Abbildung: PETRIE 1889, Tf. II)



Manchester Museum Inv. Nr. 279  
Illahun  
18.-17. Jh. v. Chr.  
(Foto: PS)



London, BM EA 14025  
Naukratis(?)  
7.-1. Jh. v. Chr.  
(Foto: [www.britishmuseum.org](http://www.britishmuseum.org))





Brüssel E. 6158  
7.-4. Jh. v. Chr.  
(LABRIQUE 2019, 12)



Kairo, Ägyptisches Museum  
unbek. Nummer  
(Fotos: PS)



Privatsammlung  
Römerzeit  
(Christies New York, Fine Antiquities,  
3rd July 1996, Nr. 239)

Privatsammlung  
7.-1. Jh. v. Chr.  
(Christies New York, Antiquities, 4th June 1999, Nr. 278)





„ Oh Seth, wo auch immer du gegen Osiris bist! Ich werde dich abwehren! Das ist mein Wunsch. Ich werde die Namen der vier Bilder nennen, die im Tempel-des-Benben-Steins (*ḥw.t-bnbn*) in Heliopolis sind: der Kleine, der Bes, der Kurze, der Zwerg (P. MMA 35.9.21, XXVI, 13-4).“





Sessel der Sitamun  
Kairo, CG 51113  
14. Jh. v. Chr.  
Tal der Könige  
(Foto: PS)



London, BM EA 59850  
11.-8. Jh. v. Chr.  
(Photo: [www.britishmuseum.org](http://www.britishmuseum.org))



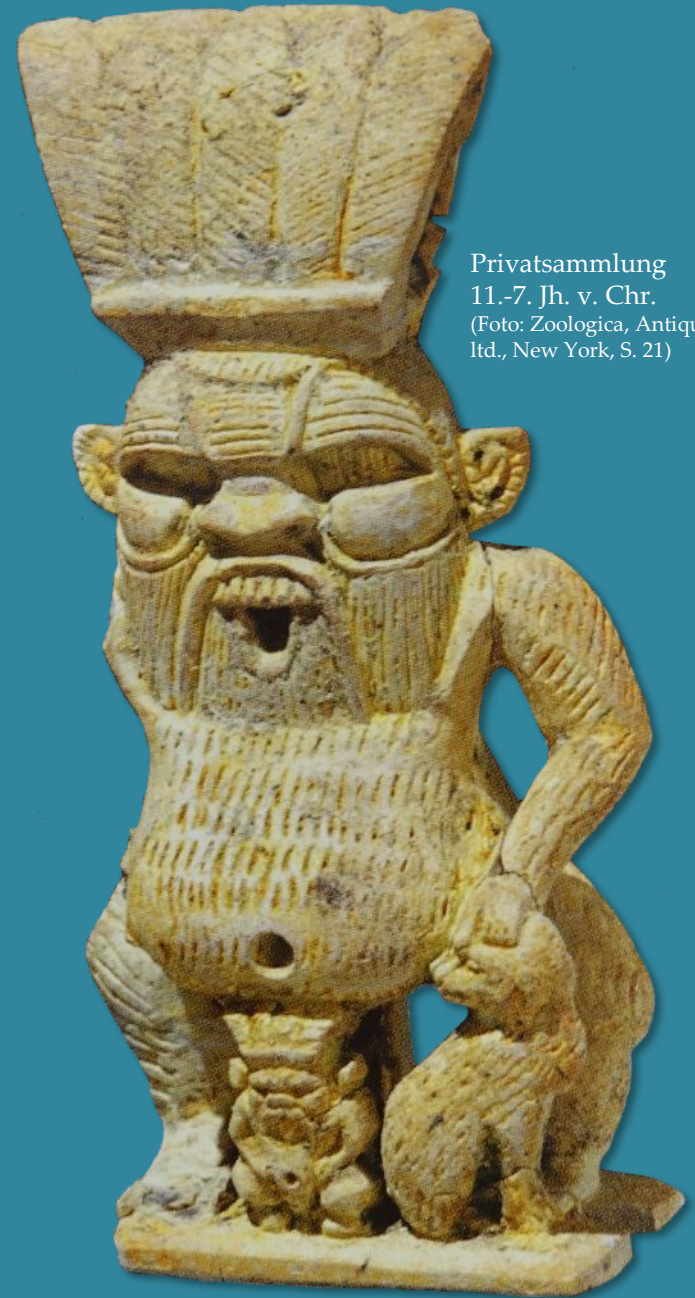
Basel, Antikenmuseum  
und Sammlung Ludwig  
11.-7. Jh. v. Chr.  
(Foto: PS)



Ehem. Slg. Fouquet, n° 154  
1.-3. Jh. n. Chr.  
Bubastis  
(PEDRIZET 1921, Pl. XL)



Boston, MFA RES 62.60  
1.-3. Jh. n. Chr.  
([www.mfa.org](http://www.mfa.org))



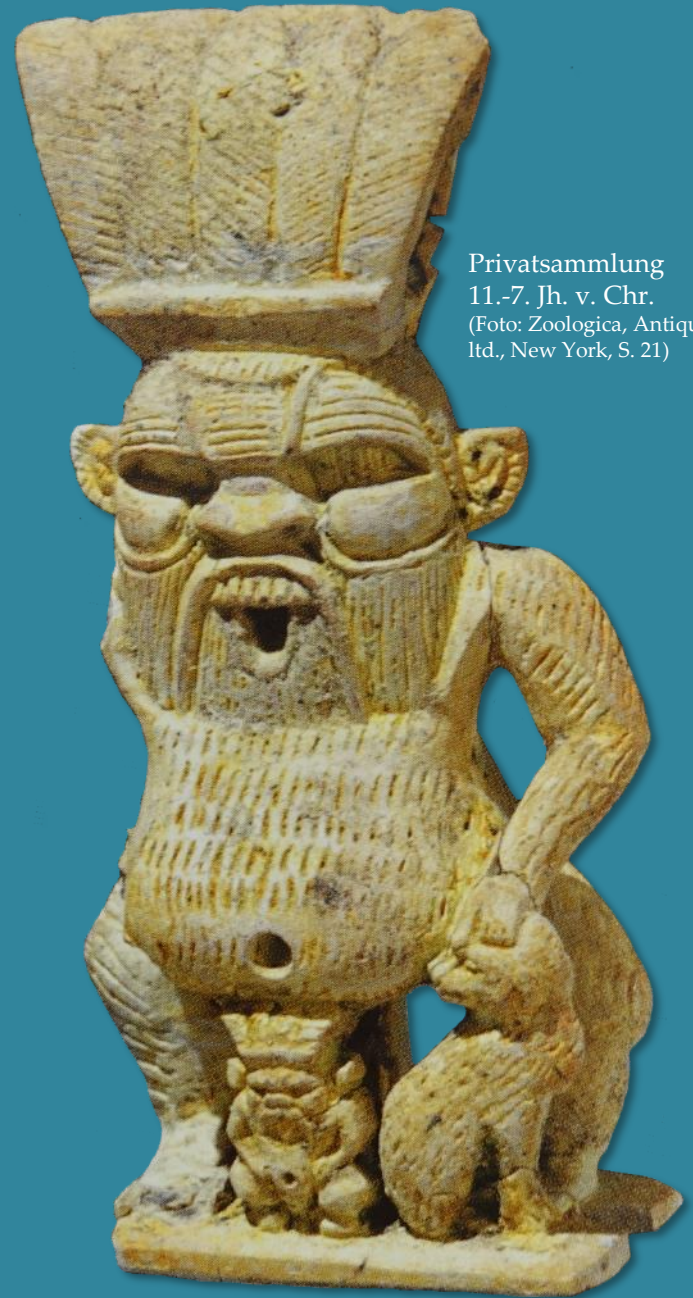
Privatsammlung  
11.-7. Jh. v. Chr.  
(Foto: Zoologica, Antiquarium  
Ltd., New York, S. 21)



Basel, Antikenmuseum  
und Sammlung Ludwig  
11.-7. Jh. v. Chr.  
(Foto: PS)



Privatsammlung  
11.-7. Jh. v. Chr.  
(Foto: Zoologica, Antiquarium  
Ltd., New York, S. 21)



London, BM EA 1178  
4. Jh. v.-2. Jh. n. Chr.  
(Foto: www.britishmuseum.org)





Amsterdam, APM 7260  
Römerzeit  
(Foto: EAO 64, 2019, 62)



Kairo, CG 27124  
Römerzeit  
(Foto: PS)



London, BM EA 1178  
4. Jh. v.-2. Jh. n. Chr.  
(Foto: [www.britishmuseum.org](http://www.britishmuseum.org))



# Ein ‚kleiner‘ Gott mit vielen Gesichtern: Wie Bes die Kleinkunst des griechisch-römischen Ägyptens prägte

Philipp Seyr  
ÖAW ÖAI Kairo / Université de Liège  
philipp.seyr@gmail.com  
Museum August Kestner, Hannover  
Vortrag des Freundes- und Förderkreises Antike und Gegenwart e. V.  
20.07.2022

