

# Von tanzenden Dämonen und unerbittlich kämpfenden Göttern:

Ein Einblick in die weite Welt  
der Bes-Terrakotten



Philipp Seyr

Ludwig-Maximilians-Universität München/Université de Liège  
philipp.seyr@gmail.com

Online-Vortrag des Freundes- und  
Förderkreises Antike und Gegenwart e. V.;  
Host: Georg-August-Universität Göttingen  
20.01.2020



# Die Herstellung von Terrakotten in griechisch-römischer Zeit



London, BM 88.910  
3.-1. Jh. v. Chr.  
Naukratis  
([www.britishmuseum.org](http://www.britishmuseum.org))



London, BM EA 20883  
3.-2. Jh. v. Chr.  
Bubastis(?)  
([www.britishmuseum.org](http://www.britishmuseum.org))



Brüssel, MRAH E.02625  
1.-3. Jh. n. Chr.  
([www.carmentis.be](http://www.carmentis.be))





Paris, Louvre N.4138  
1.-3. Jh. n. Chr.  
(PS)



Paris, Louvre E.20701  
1.-3. Jh. n. Chr.  
(Dunand 1990, 20)



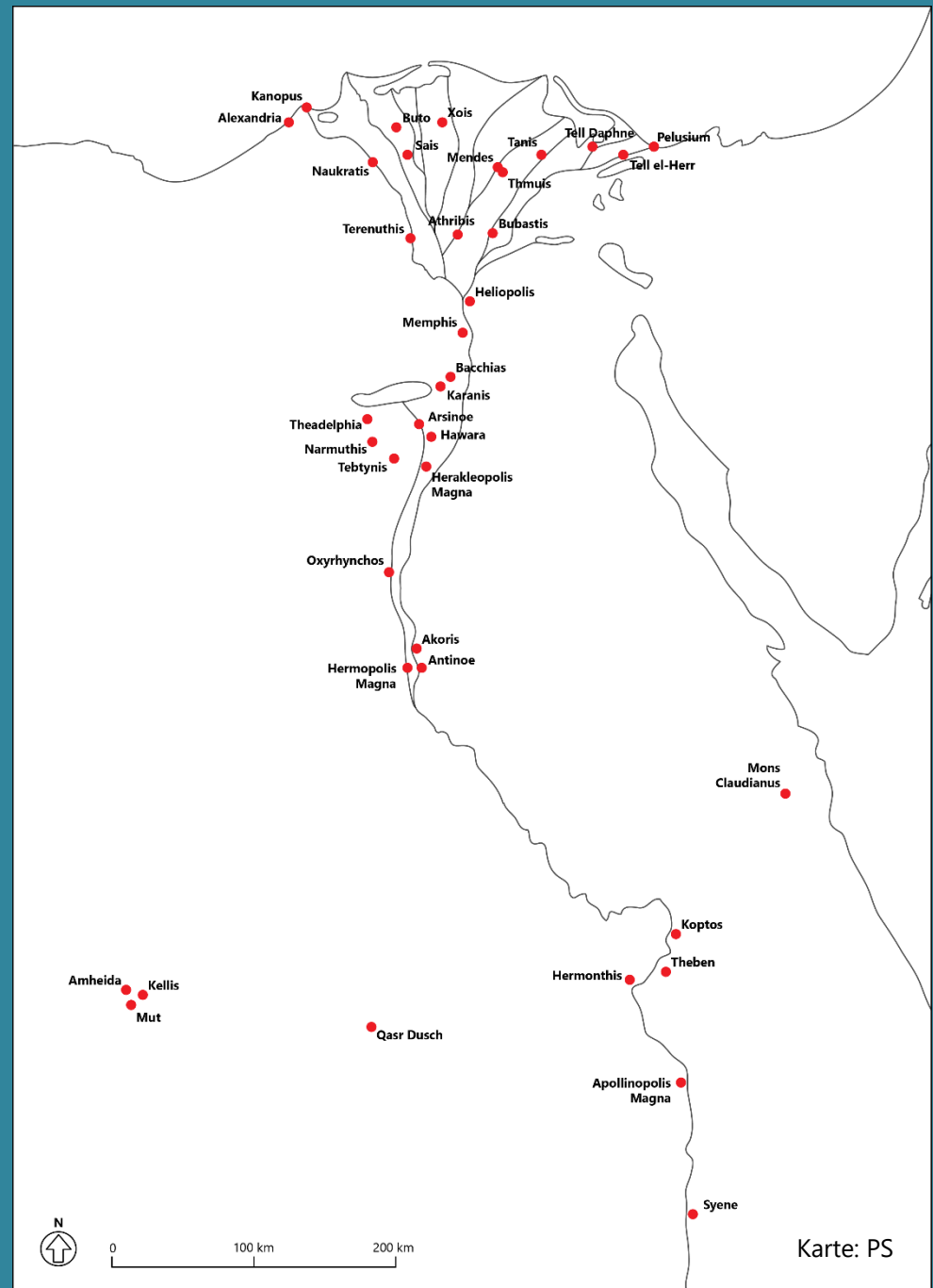
Brüssel, MRAH E.06280  
1.-3. Jh. n. Chr.  
(PS)



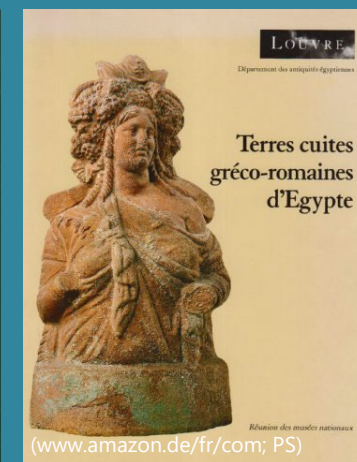
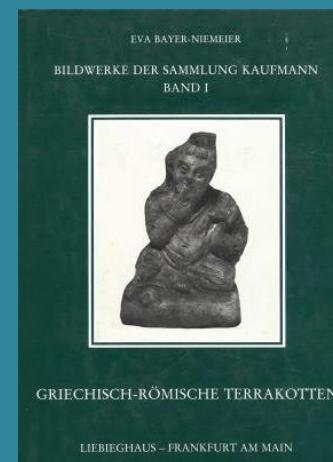
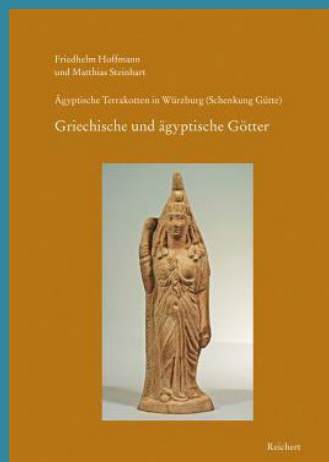
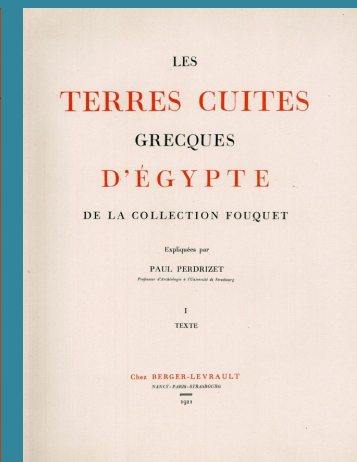
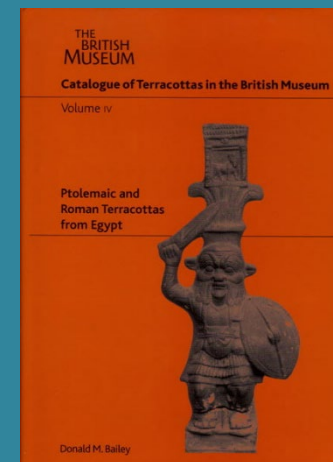
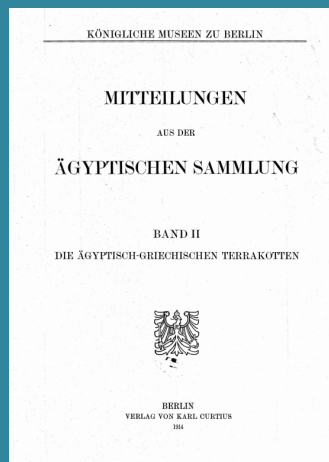
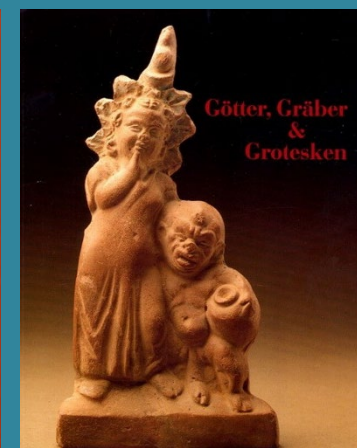
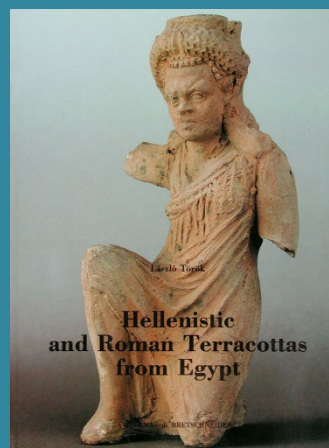
# Herkunft und Fundorte griechisch-römischer Terrakotten in Ägypten



Besterrakotte im Hafen von Thonis/Heraklion (Goddio 2006)



- **Slg. von Sieglin / Schreiber:**
  - Ägyptisches Museum Georg Steindorff, Leipzig
  - Schloss Hohentübingen, Tübingen
  - Württembergisches Landesmuseum, Stuttgart
- **Slg. Kaufmann**
  - Liebighaus, Frankfurt
- **Slg. P. Arndt**
  - Szépművészeti Múzeum, Budapest
- **Slg. Gütte:**
  - Martin Wagner Museum, Würzburg
- **Slg. Forcart:**
  - Musée d'art et d'histoire, Genf
- **Slg. Fouquet:**
  - Louvre, Paris
- **Ankäufe von Waldemar Schmidt:**
  - NY Carlsberg Glyptotek, Kopenhagen
- **etc.**







Dekorierte Wandnische in einem Wohngebäude, Karanis  
(Gazda 1983, 30)



Wandnische in einem Haus am Dromos des Tempels von Medinet Madi  
(PS)

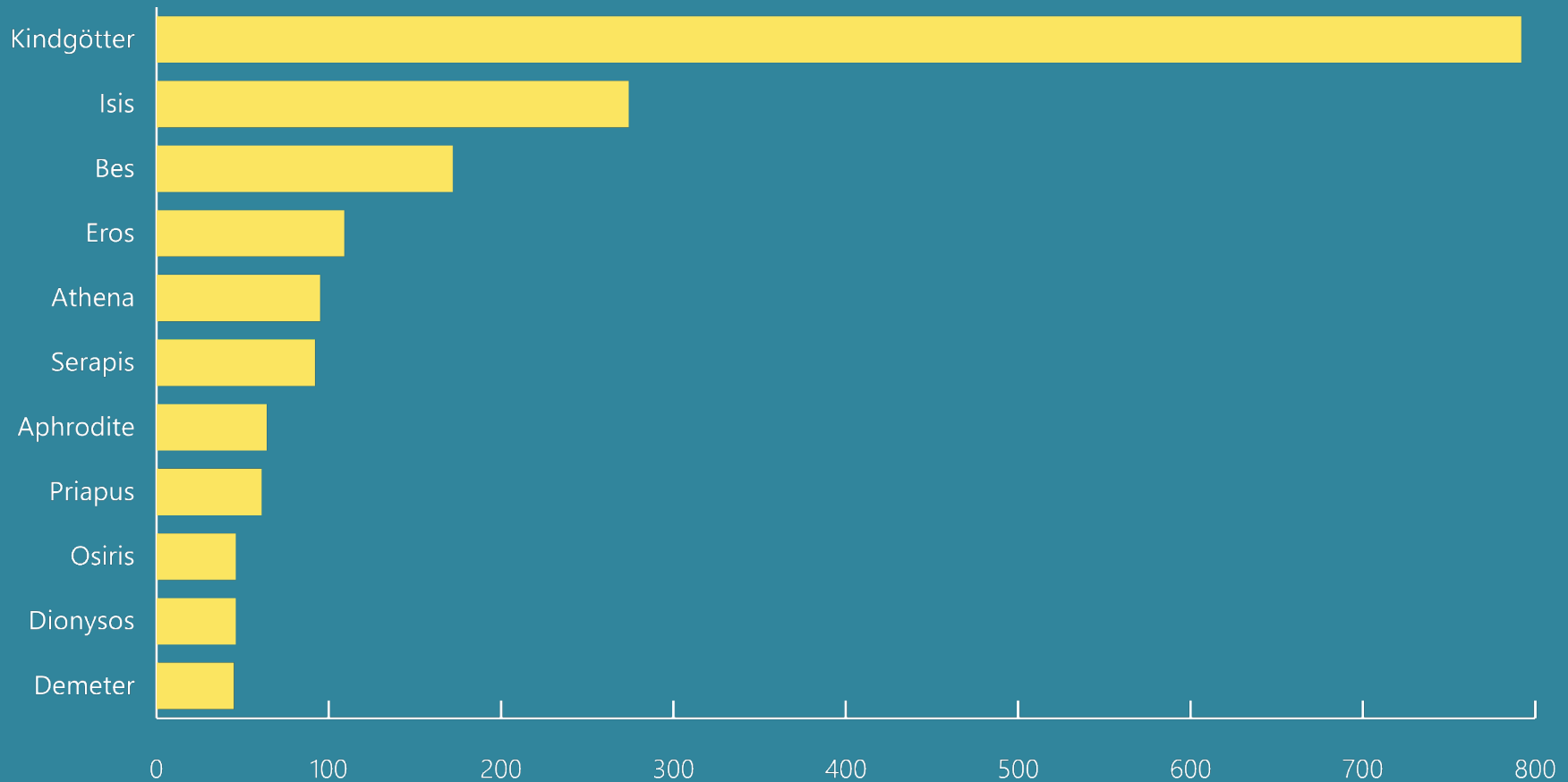


Paris, Louvre E.26921  
1.-3. Jh. n. Chr.  
Samanud  
([www.art.rmngp.fr](http://www.art.rmngp.fr))

## Kontexte und Verwendung von griechisch-römischen Terrakotten in Ägypten



# Gottheiten in der griechisch-römischen Koroplastik Ägyptens



Zahlen nach Boutatin 2014, 55;  
ausgewertete Kataloge: Dunand 1984,  
Dunand 1990, Bayer-Niemeier 1988,  
Fischer 1994, Török 1995, Attula 2001,  
Bailey 2008.

# Gottheiten in der griechisch-römischen Koroplastik Ägyptens



Zahlen nach Boutatin 2014, 55;  
ausgewertete Kataloge: Dunand 1984,  
Dunand 1990, Bayer-Niemeier 1988,  
Fischer 1994, Török 1995, Attula 2001,  
Bailey 2008 (Foto: Amsterdam, APM 7263; PS).



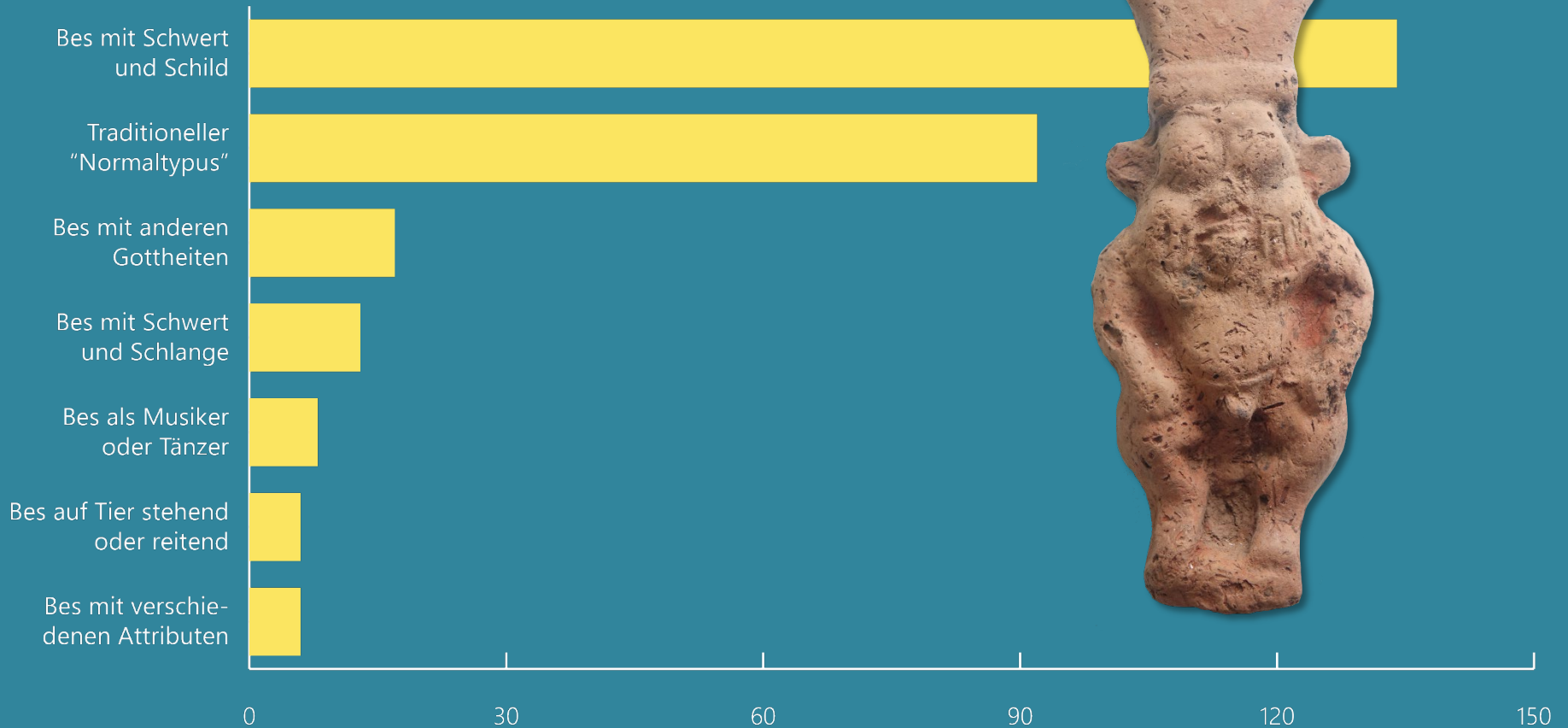
Alte Götter  
—  
Neues Medium

New York, MET 45.4.2,  
MET 10.177.3,  
Baltimore, WAM  
54.419  
7.–1. Jh. v. Chr.  
([www.metmuseum.org](http://www.metmuseum.org);  
[www.art.thewalters.org](http://www.art.thewalters.org))

Paris, Louvre E.29758, E.  
30249,  
E. 20823  
1.–3. Jh. v. Chr.  
Ägypten  
(PS)



# Bes aus Terrakotta: die häufigsten Motive



Zahlen nach Boutatin 2014, 135–136.  
(Foto: Museo Archeologico Paolo Giovio,  
Inv. ED.130,, 1.– 3. Jh. n. Chr.; PS).



Berlin ÄM 22620  
18. Dyn.  
(www.smb.museum-digitla.de)

Mallawi Museum  
Unbek. Nr.  
5.-4. Jh. v. Chr.  
(PS)



Brooklyn Museum  
37.323E  
Saqqara  
3.-1. Jh. v. Chr.  
(www.brooklynmuseum.org)



Ehem. Slg.  
Fouquet  
n° 128  
Memphis  
3.-1. Jh. v.  
Chr.  
(Pedrizet 1921,  
Tf. XXXIX)



## Die lange Tradition der Bes-Gefäße

Ehem. Slg. Fouquet  
n° 147  
Memphis  
3.-1. Jh. v. Chr.  
(Pedrizet 1921, Tf. XLIV)



Ismailiya Museum  
Unbek. Nr.  
4.-1. Jh. v. Chr.  
(PS)







Kunst- und Kulturstiftung  
Hannover  
H. 36,7 cm  
Ägypten  
1.–3. Jh. n. Chr.  
(Loeben 2020, Frontispiz)



London, BM EA 22378  
H. 42,8 cm  
Tanis  
1.–3. Jh. n. Chr.  
([www.britishmuseum.org](http://www.britishmuseum.org))



Boston, MFA 86.779  
H. 25,2 cm  
Tanis  
1.–3. Jh. n. Chr.  
([www.mfa.org](http://www.mfa.org))



Frankfurt, Liebighaus,  
Inv. Nr. 2400.1728  
H. 28,2 cm  
Giza  
1.–3. Jh. n. Chr.  
(Bayer-Niemeyer 1988, Tf.  
80.2)



Brighton Museum and Art Gallery  
Unbek. Nr.  
4.–3. Jh. v. Chr.  
(PS)

## Die frühesten Bes-Terrakotten und ihr Kontext



London BM, EA 61298  
4.–3. Jh. v. Chr.  
([www.britishmuseum.org](http://www.britishmuseum.org))







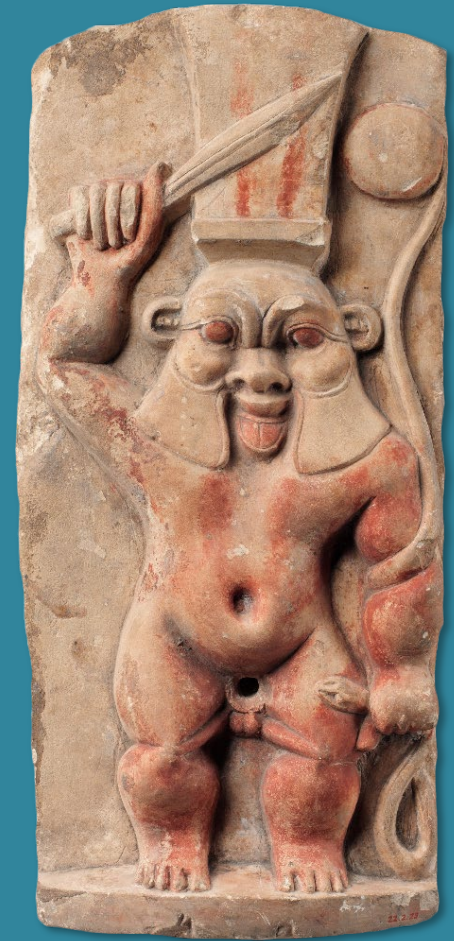
New York, MET 22.1.65  
Fragment eines Zaubermessers  
Lischt Nord  
13. Dyn.  
(www.metmuseum.org)



Berlin, ÄM 11625  
Fußteil einer Kopfstütze  
Neues Reich  
(Schoske 1990, 125)

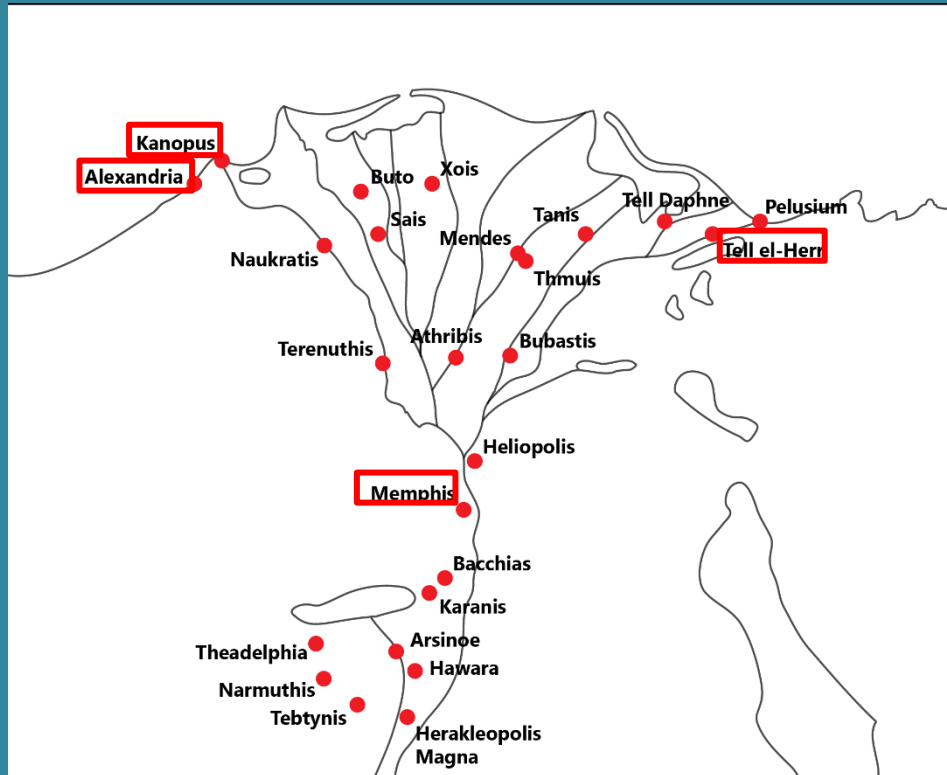


New York, MET  
21.6.90  
Bronzeszepter  
7.–1. Jh. v. Chr.  
(www.metmuseum.org)



New York, MET 22.2.23  
Kalksteinstele  
4. Jh. v. –1. Jh. n. Chr.  
(www.metmuseum.org)

# Bes und die heiligen Stiere



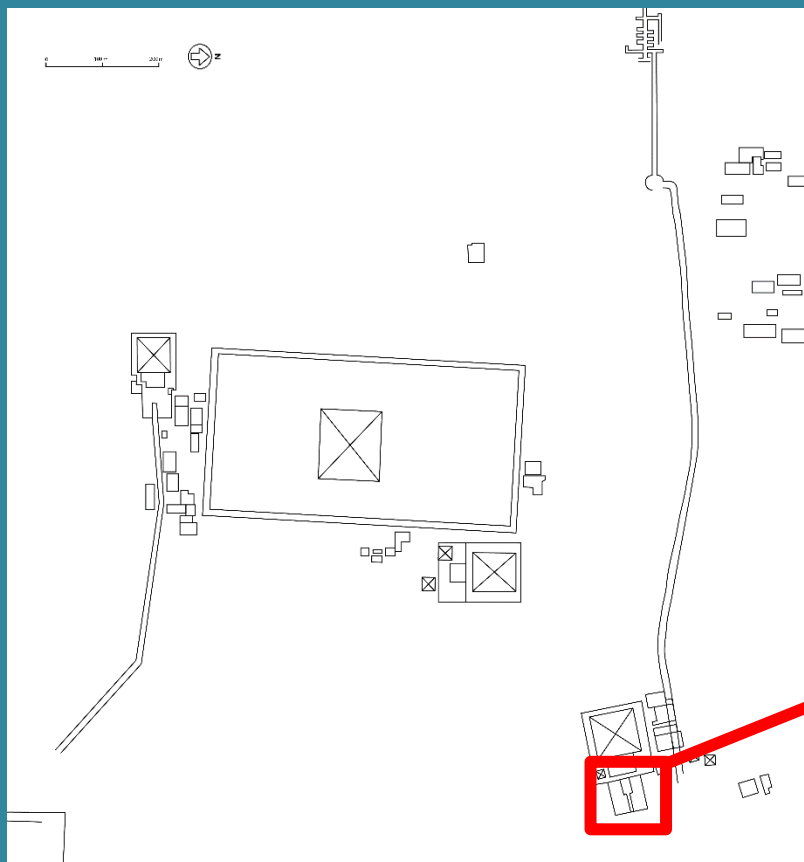
Genf, MAH 27857  
3.-1. Jh. v. Chr.  
(PS)



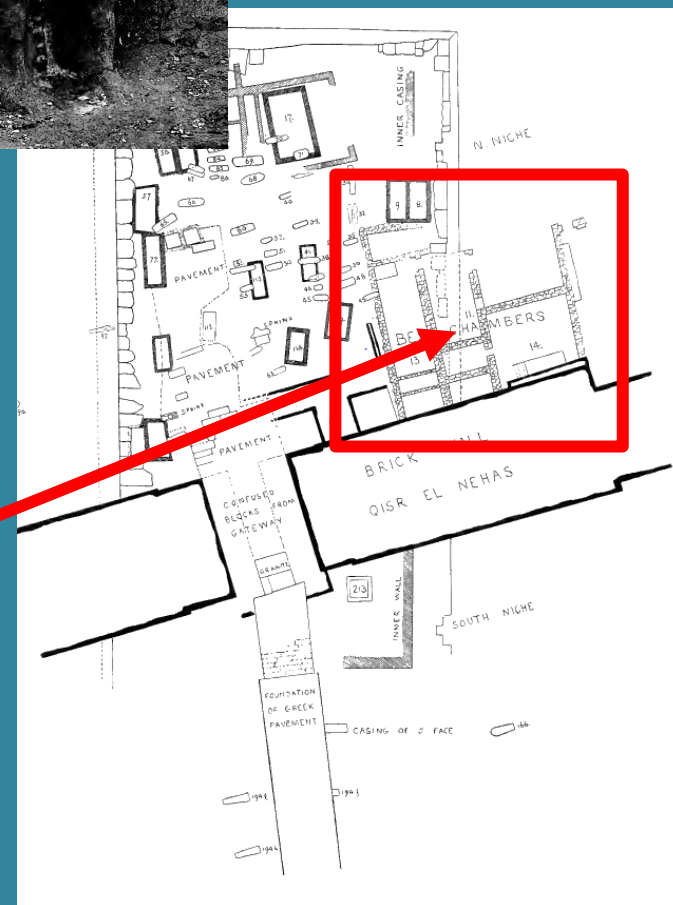
# Die Besräume in der Nekropole von Sakkara



(Foto und Plan: Quibell 1907, Pl. III und XXVII; Plan Saqqara: PS)

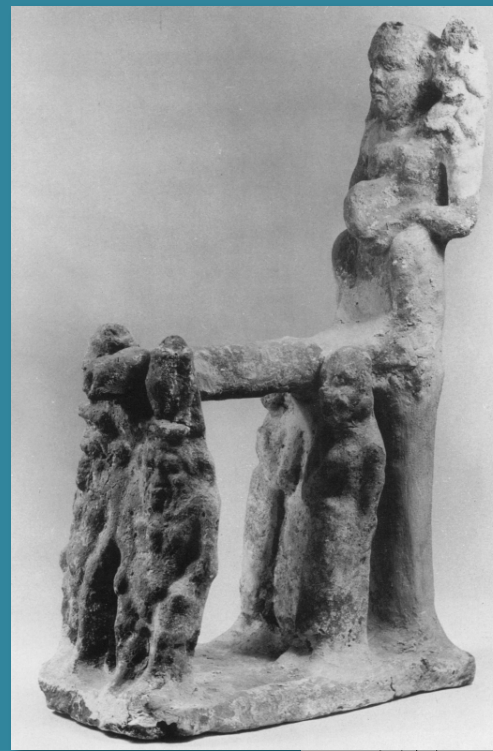
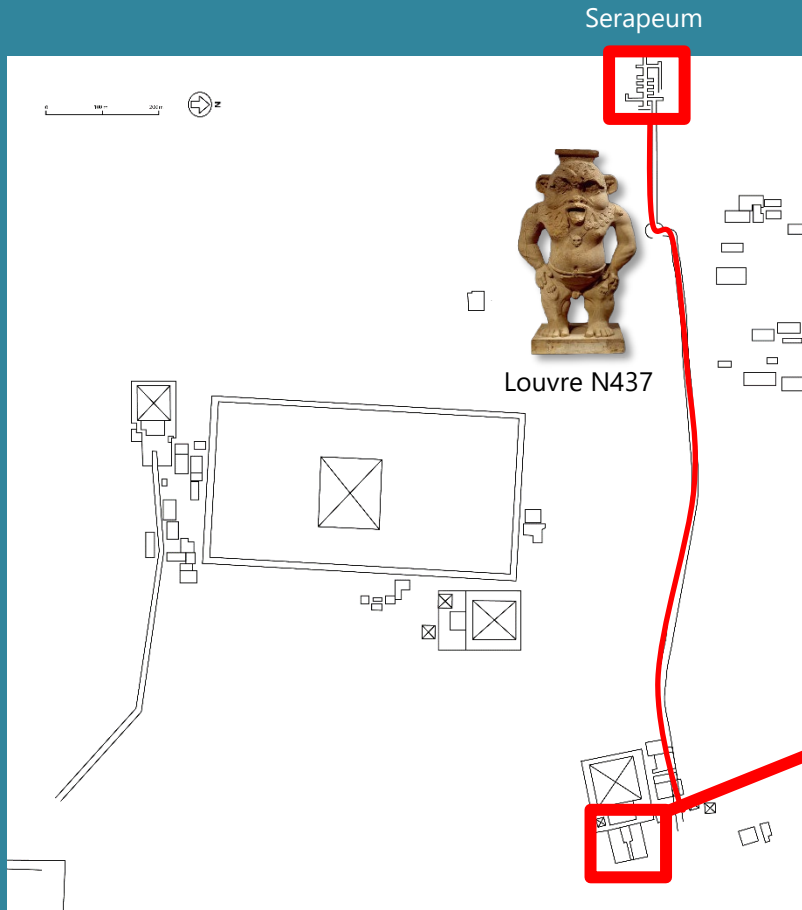


Besräume

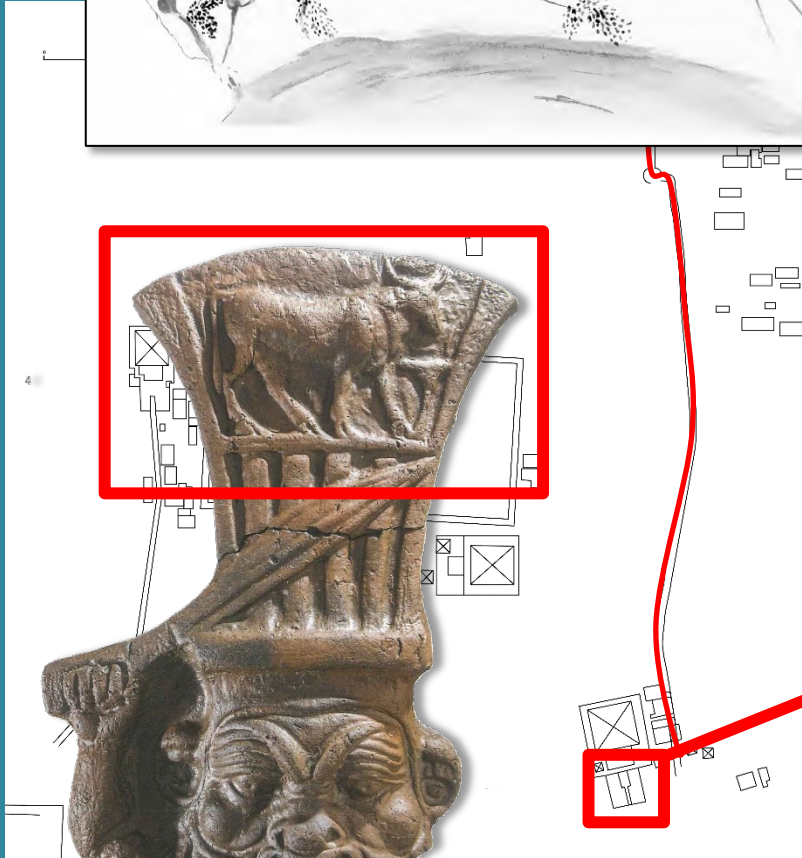
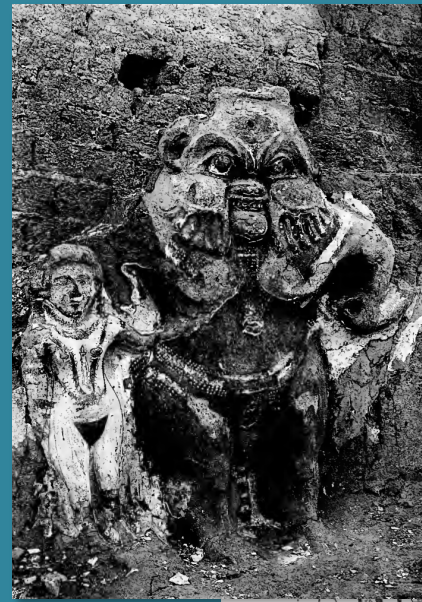
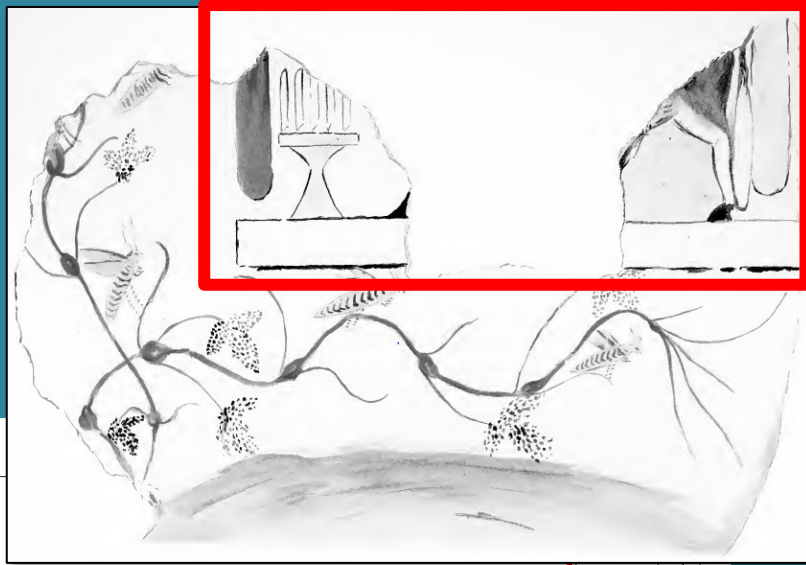


# Die Besräume in der Nekropole von Sakkara

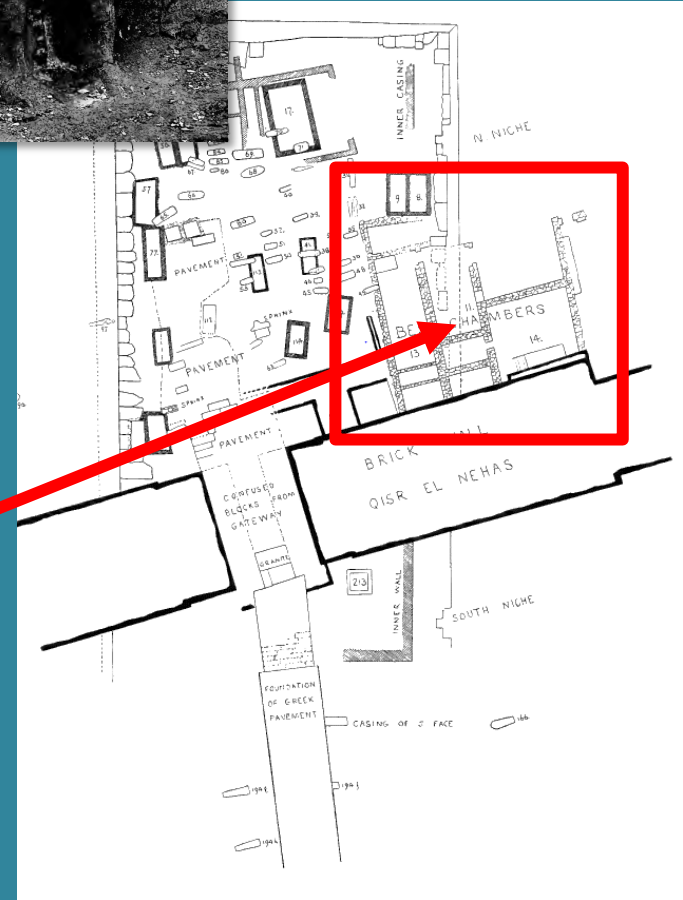
(Fotos und Plan Besräume: Quibell 1907, Pl. I und XXVII; www.egyptmuseum.com; Martin 1973, Tf. IX; Plan Saqqara: PS)



(Fotos und Plan Besräume: Quibell 1907, Pl. I III und XXVII; Goddio 2006; Plan Saqqara: PS)



Besräume





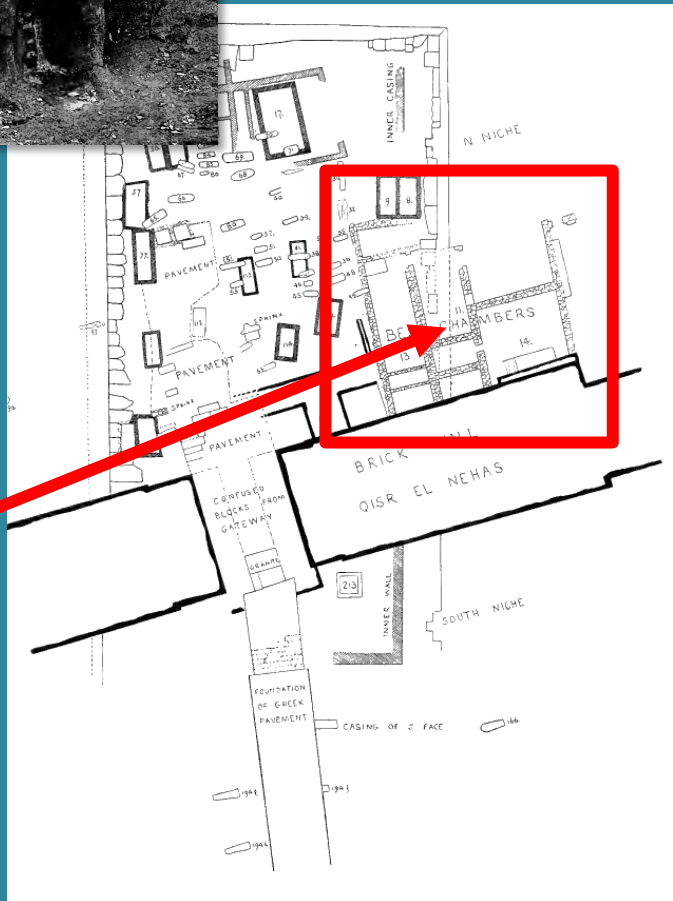
Paris, Louvre E.2399  
1.-3. Jh. n. Chr.  
(Boutatin 2014, Pl. II)



aeum



(Fotos und Plan Besräume: Quibell 1907,  
Pl. III und XXVII; Plan Saqqara: PS)



Besräume

# BEStens gerüstet mit Schwert und Schild



Karlsruhe, Badisches  
Landesmuseum H 798  
2. Jh. v.–1. Jh. n. Chr.  
(PS)



Hildesheim, RPM 996  
2.–1. Jh. v. Chr.  
Fajjum (?)  
(PS)



Liège, Musée Curtius B 1287;  
Amsterdam, APM 7631;  
London, UC 52830-1  
unbek. Fundort und Naukratis  
(Loeben 2020 71; Warmenbol 2006, 279;  
[www.petriecat.museum.ucl.ac.uk](http://www.petriecat.museum.ucl.ac.uk))



Kopenhagen,  
AEIN 1688  
2.–3. Jh. n. Chr.  
(PS)





Boston, MFA 72.2656  
1.-4. Jh. n. Chr.  
([www.collections.mfa.org](http://www.collections.mfa.org))



London, BM 1888.6-1.96  
2.-1. Jh. v. Chr.  
Naukratis  
([www.britishmuseum.org](http://www.britishmuseum.org))



Ehem. Slg. Fouquet, n° 134  
3.-1. Jh. v. Chr.  
Athribis (Benha)  
(Pedrizet 1921, Pl. XLI)





Archäologisches Museum Delos A 4124  
2. Jh. v. Chr.  
Theaterviertel von Delos  
([www.commonswikimedia.org](http://www.commonswikimedia.org))



Ehem. Slg. Fouquet, n° 134  
3.-1. Jh. v. Chr.  
Athribis (Benha)  
(Pedrizet 1921, Pl. XLI)



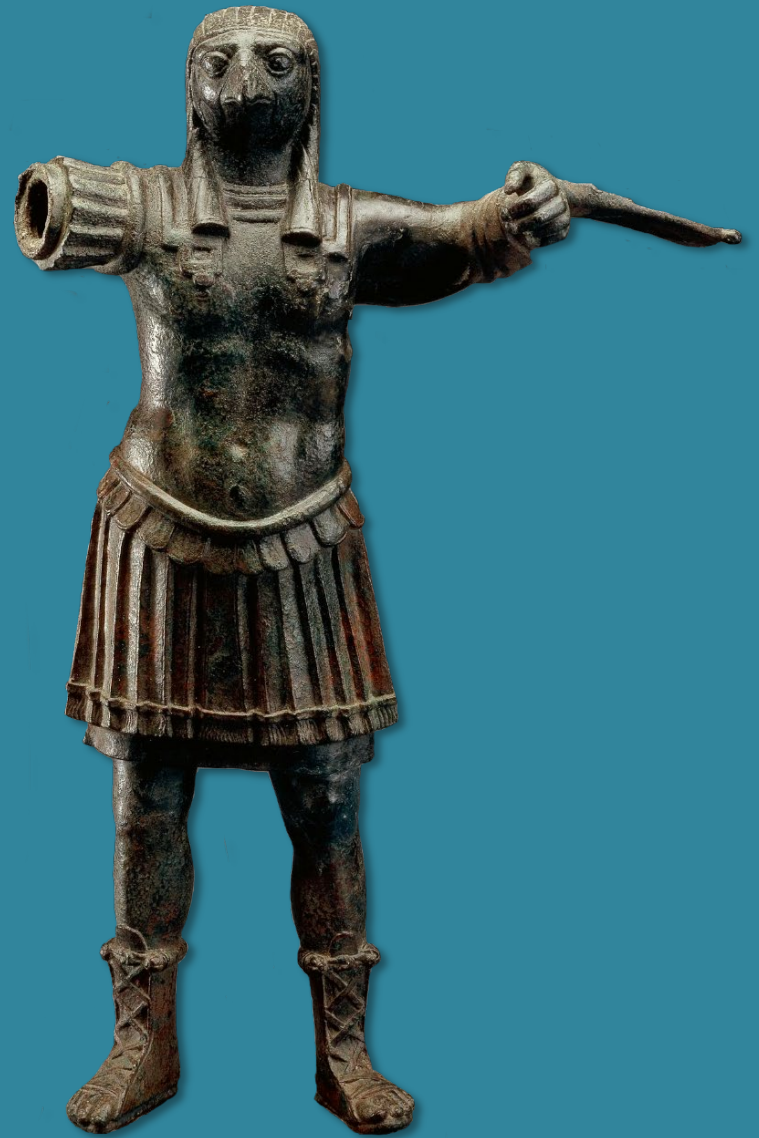
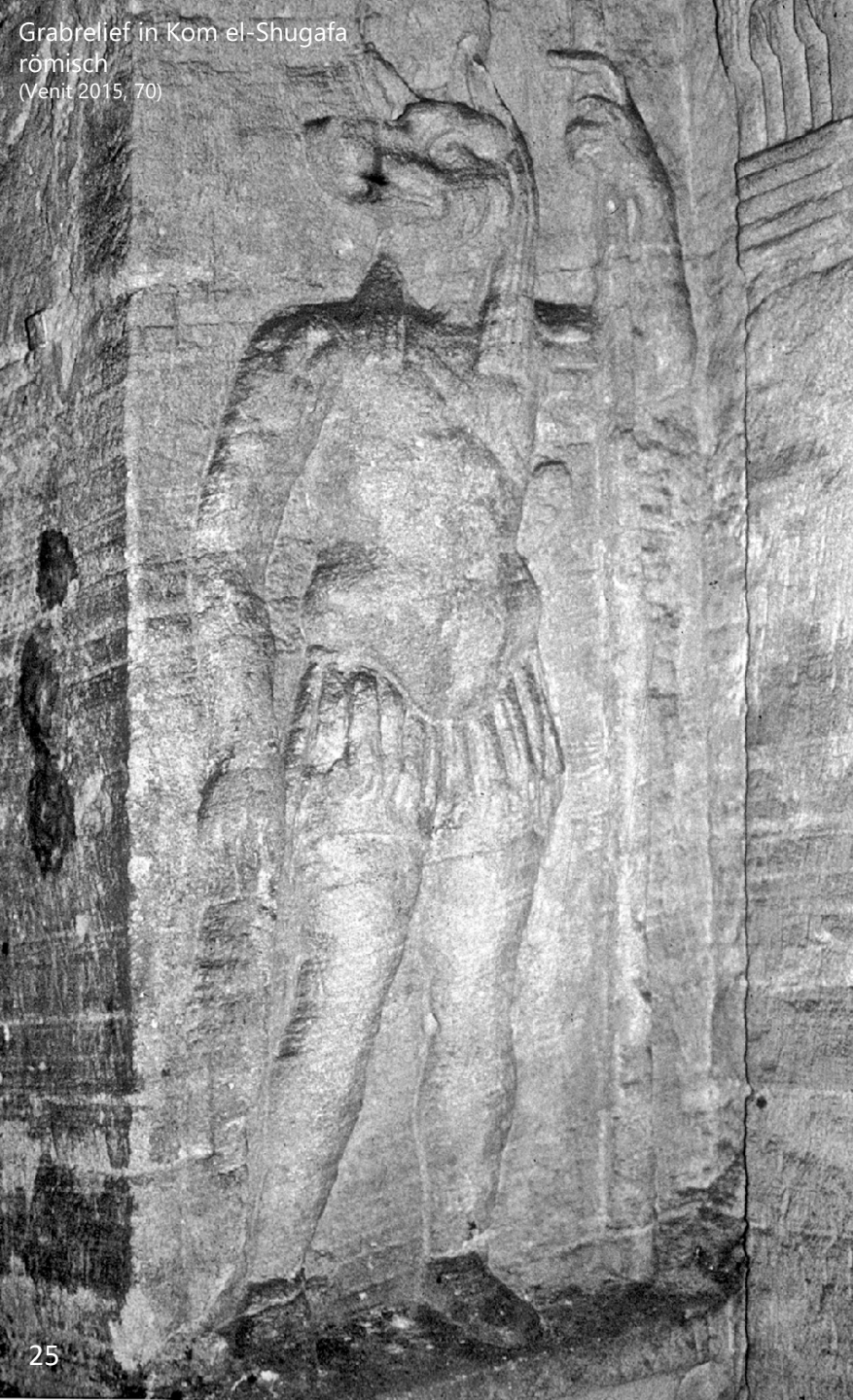
London BM, EA 12745  
2.-1. Jh. v. Chr.  
([www.britishmuseum.org](http://www.britishmuseum.org))



Kopenhagen, AEIN 464  
2.-3. Jh. n. Chr.  
(PS)



Grabrelief in Kom el-Shugafa  
römisch  
(Venit 2015, 70)



London, BM EA 36062  
1.–3. Jh. n. Chr.  
([www.britishmuseum.org](http://www.britishmuseum.org))





München, ÄS 2967  
3.–4. Jh. n. Chr.  
(Grimm – Schoske 2010, 139)



London, BM 1983,0723.1  
2.–3. Jh. n. Chr.  
([www.britishmuseum.org](http://www.britishmuseum.org))



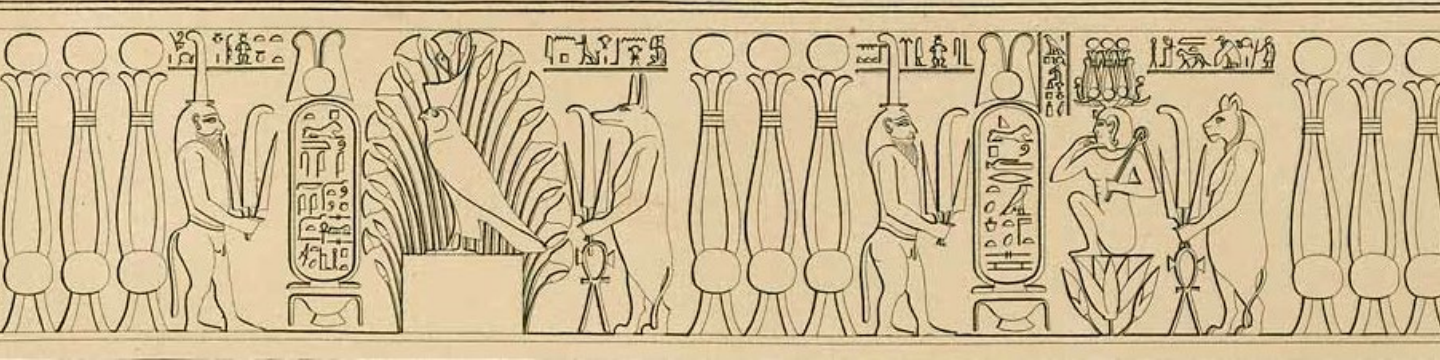


Budapest SZM T 505  
1.–2. Jh. v. Chr.  
(Török 1995, Tf. VII)



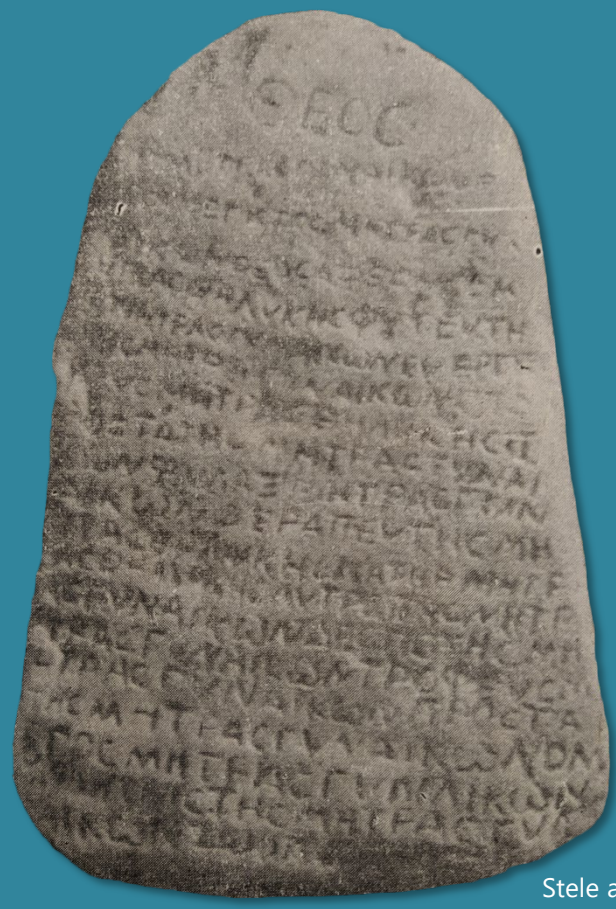
Ehem. Slg. Fouquet, n° 135  
3.–1. Jh. v. Chr.  
Fajjum  
(Pedrizet 1921, Pl. XLI)





Friesdekor im Mammisi von Armant (LD IV, Bl. 65)

Marseille, Inv. Nr. 97-1-2  
1.-3. Jh. n. Chr.  
(www.art.rmngp.fr)



Stele aus der ehem. Slg. Michailidis (Michailidis 1966, Tf. 1a und 2)



# Bes als Musiker und Tänzer



Tübingen, S/13 2667  
1.–3. Jh. n. Chr.  
(Fischer 1994, 55)



Kopenhagen, AEIN 466  
1.–3. Jh. n. Chr.  
(PS)



Berlin, ÄM 19586  
1. Jh. v. Chr.  
(Philipp 1972, 11)

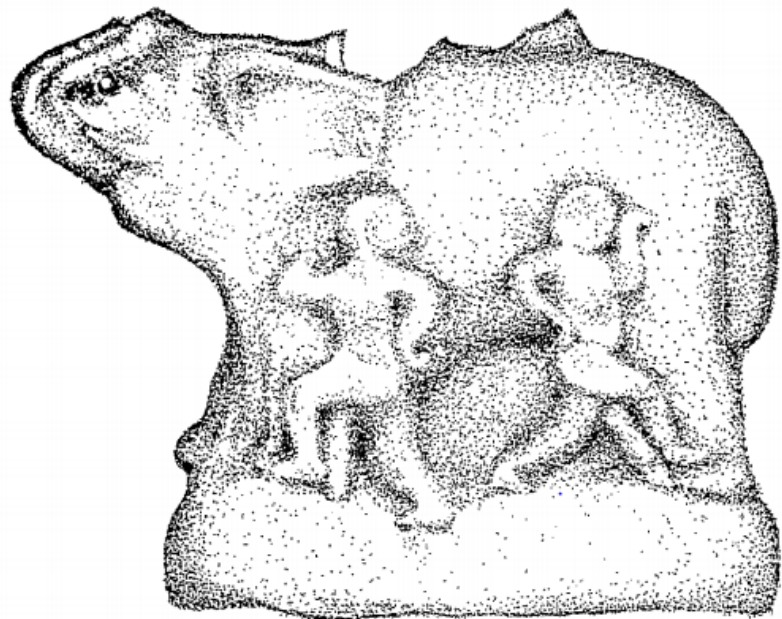


Boston, MFA 05.254  
1.–4. Jh. n. Chr.  
(www.mfa.org)



Tebtynis  
2.–1. Jh. v. Chr.  
(Mathieu 2001, 548)

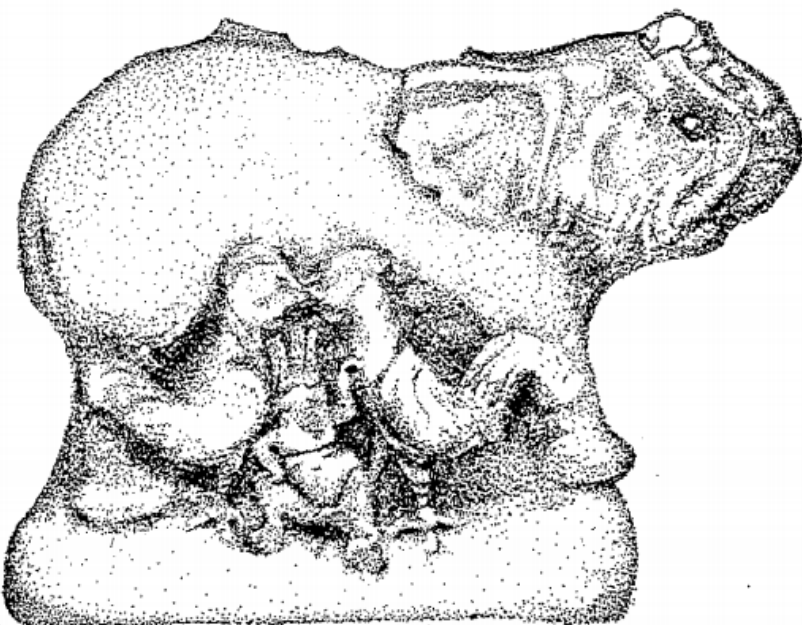




Tell Athrib  
3.–2. Jh. v. Chr.  
(Myśliwiec/Szymańska 1992, 119)



New York, MMA 23.6.79  
4.–1. Jh. v. Chr.  
([www.metmuseum.org](http://www.metmuseum.org))



Frankfurt, Liebighaus  
X. 11. 534  
Fajjum  
2. Jh. n. Chr.  
(Bayer-Niemeier 1988, Tf. 43)





Vom Opferbrot zum  
Horusknaben:

Bes und seine  
weiteren Attribute



Tübingen, S/13 2676  
1. Jh. v. Chr  
(PS)



Ehem. Slg. Fouquet, n° 150  
2.-1. Jh. v. Chr.  
Medinet el-Fajjum  
(Pedrizet 1921, Pl. XL)



Würzburg, Martin von  
Wagner Museum  
A 883  
3.-4. Jh. n. Chr  
(Griesbach 2013, 111)



Budapest, SZM T  
506  
3.-2. Jh. v. Chr  
(Török 1995, Tf. 3)



## Bes, Gefäße und Opferbrote

London BM, EA 37509  
3.-2. Jh. v. Chr  
(Bailey 2008, Tf. 16)





Ehem. Slg. Fouquet, n° 150  
2.–1. Jh. v. Chr.  
Medinet el-Fajjum  
(Pedrizet 1921, Pl. XL)

## Bes als Kind und mit Kindern



Ehem. Slg. Fouquet, n° 154  
1.–3. Jh. n. Chr.  
Bubastis  
(Pedrizet 1921, Pl. XL)

Boston, MFA RES 62.60  
1.–3. Jh. n. Chr.  
([www.mfa.org](http://www.mfa.org))





London, BM 1880,0601.95  
2.. Jh. v. Chr  
Naukratis  
([www.britishmuseum.org](http://www.britishmuseum.org))



Hamburg, MKG 1989.526  
2.-1. Jh. v. Chr  
([www.sammlungonline.mkg-hamburg.de](http://www.sammlungonline.mkg-hamburg.de))



Tübingen, S/13 2676  
1. Jh. v. Chr  
(PS)

Boston, MFA  
2003.820  
1. Jh. v.–1. Jh. n. Chr.  
(www.mfa.org)



Würzburg, Martin  
von Wagner Museum  
A 619  
1. Jh. v.–1. Jh. n. Chr.  
(Griesbach 2013, 115)



Hamburg, MKG 1989.526  
2.–1. Jh. v. Chr.  
(www.sammlungonline.mkg-  
hamburg.de)

Kairo, CG 69697  
3.–1. Jh. v. Chr.  
(Barrett 2011, Fig. C6)



Paris, Louvre  
E.29776 und  
E.20615  
1.–3. Jh. n. Chr  
(PS)





# Bes auf dem Steinbock: eine auffällige Gruppe von Terrakotten



Beirut, National  
Museum, 2499  
h. 15,2 cm  
Libanon  
(PS)



Tübingen,  
Universitätsammlung,  
Inv. Nr. 1352  
h. 14,4 cm  
(J. Tattko)



Straßburg, IES,  
NI-5278  
h. 15,5 cm  
(Parlebas 1973,  
Abb. 38)



Paris, Louvre,  
E.14236  
h. 15,5 cm  
Besancon  
(Leclant 1984, 417)



Montevideo, Museo de  
Historia del Arte,  
Cat. n° 42  
h. 15,6 cm  
(Ch. Loeben)

# Bes auf dem Steinbock: eine auffällige Gruppe von Terrakotten



Beirut, National  
Museum 2499  
h. 15,2 cm  
Libanon  
(PS)



Tübingen,  
Universitätssammlung  
Inv. Nr. 1352  
h. 14,4 cm  
(J. Tattko)



Straßburg, IES  
NI-5278  
h. 15,5 cm  
(Parlebas 1973,  
Abb. 38)



Paris, Louvre,  
E.14236  
h. 15,5 cm  
Besançon  
(Leclant 1984, 417)



Montevideo, Museo de  
Historia del Arte  
Cat. n° 42  
h. 15,6 cm  
(Ch. Loeben)



# Bes-Terrakotten im Mittelmeerraum



(Karte: PS  
Bilder: Heuzey 1923, Tf. 6; Kawkabani  
1973, Tf. IX; LIMC online;  
[www.britishmuseum.org](http://www.britishmuseum.org);  
Carta 2011, Tf. V und VIII;  
[www.maef.eu](http://www.maef.eu);  
[visitmuseum.gencat.cat](http://visitmuseum.gencat.cat); PS)



Edinburgh, NMS,  
A. 1965.338  
7.–4. Jh. v. Chr.  
([www.nms.ac.uk](http://www.nms.ac.uk))



Detroit,  
Institute of Arts,  
Inv. Nr. 2003.45  
10.–8. Jh. v. Chr.  
([www.dia.org](http://www.dia.org))



Beirut, National  
Museum, 2499  
Libanon  
(PS)

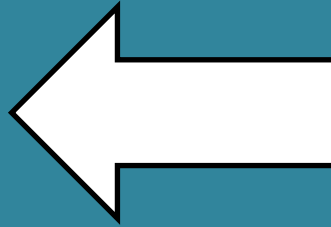




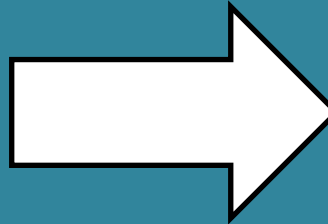
Leipzig,  
Museum Georg  
Steindorff, 2855  
1. Jh. v. Chr.  
-1. Jh. n. Chr.  
(PS)



Stuttgart, Württembergisches  
Landesmuseum, 2.812  
2. Jh. n. Chr.  
Alexandria  
(Fischer 1994, Tf. 54)



???



Beirut, National  
Museum, 2499  
Libanon  
(PS)



Vielen Dank für Ihre  
Aufmerksamkeit

