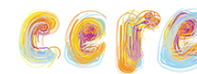




Séminaire 24/04/2021 sur Teams organisé par le



centre
d'expertise
et de ressources
pour l'enfance

Sortir avec sa classe ? Oui, mais...

Les freins et les facilitateurs de l'école du dehors

Christine Partoune
c.partoune@uliege.be



Plan de l'exposé

- Les freins à l'école extramuros :
 - Freins déclarés par les enseignants.
 - Freins liés au profil des candidats enseignants.
 - Freins liés au profil des enseignants.
 - Freins liés au conservatisme du système.
- Les leviers pour amplifier l'école extramuros :
 - Des réponses en formation initiale / continuée
 - Des réponses institutionnelles / professionnelles

Les freins déclarés par les enseignants



Peur des risques



Peur des parents



Rôle des parents



Manque de connaissances



Comportement des enfants
Manque d'encadrement



Direction peu soutenante



Facilité du TBI



Contraintes administratives



Coût



Manque de temps



Mauvais temps
Équipement inapproprié



Manque d'intérêt du milieu environnant

Les freins déclarés par les enseignants



La peur des
risques d'accident

La dangerosité de la route

Le risque d'être victime de la route ?

10,5 x plus pour un piéton de 6 à 14 ans que pour un automobiliste moyen effectuant un déplacement d'une même longueur.

VIAS, 2018.



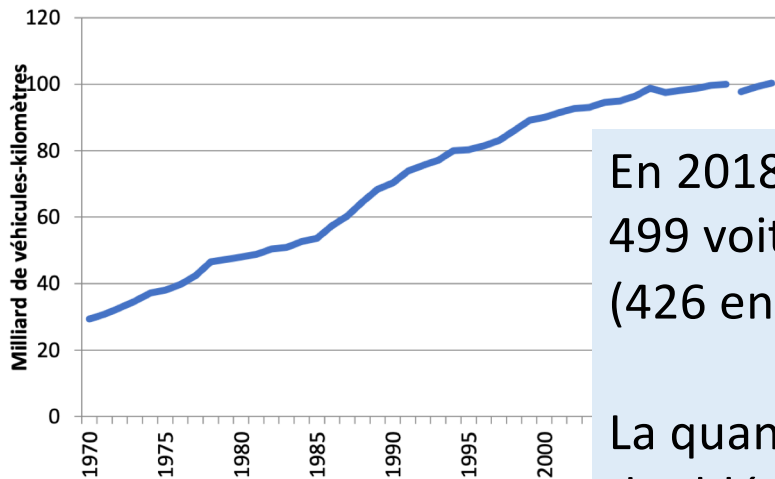
À Dolembreux : passage incontournable pour rejoindre la forêt...

Les freins déclarés par les enseignants



La dangerosité de la route

ÉVOLUTION DU NOMBRE DE VÉHICULES-KILOMÈTRES PARCOURUS



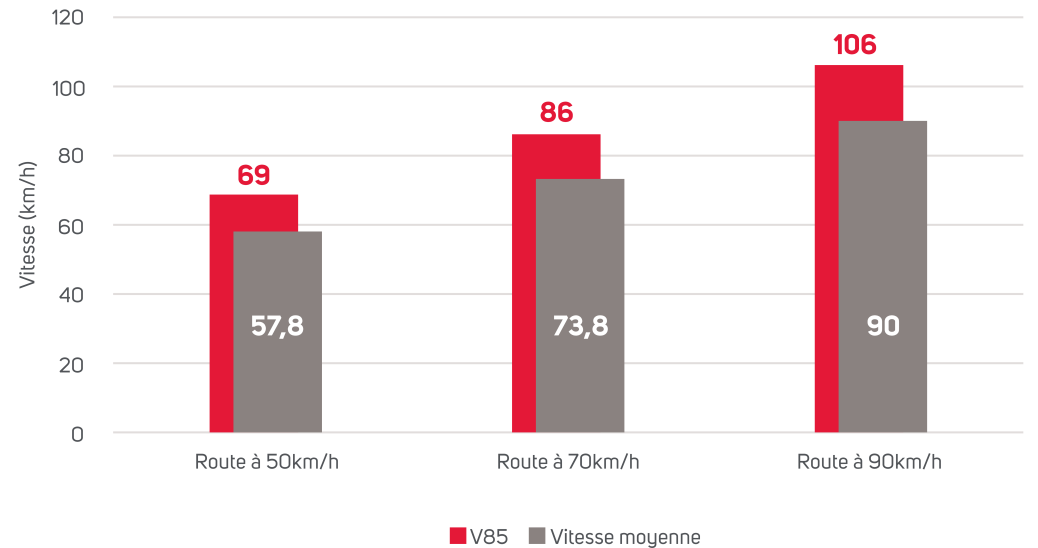
En 2018 en Wallonie :
499 voitures/1000 habitants
(426 en 2000).

La quantité de trafic a
doublé depuis 1985.

VIAS, 2018.

SPF Mobilité et Transports

VITESSE MOYENNE ET V85 SUR LES ROUTES WALLONNES (2017)



Source: AWSR

Sur les routes à 50 km/h,
15% des conducteurs
roulent environ 20 km/h
au-dessus de la limitation
de vitesse.

Agence wallonne de la sécurité routière

Les freins déclarés par les enseignants



La peur des parents

On peut les comprendre...



Nous ne pouvons pas nous permettre de prendre des risques !

La transformation du rôle des parents

- La peur des pédophiles.
- Le désir de contrôle.
- La dramatisation des écorchures, des salissures.
- La réduction du temps de « loisirs » des enfants.
- La revendication d'une école « zéro risque ».



*Des enfants qui jouent seuls dans les bois ?!?
C'est de la maltraitance !!*

Les freins déclarés par les enseignants



La transformation du rôle des parents



Qui grimpe encore aux arbres ?

Au Québec : 11,7% des enfants !

Les écarts entre opinions et comportement des parents sont importants :

- **95,3 %** « Il est important que mon enfant vive des expériences qui représentent un défi physique ».
- **82 %** « Le risque que comportent ces expériences favorise la confiance en soi de mon enfant ».
- **64,2 %** : « Les enfants doivent être exposés à des risques sur une base régulière dans leurs jeux et leurs déplacements à l'extérieur afin de développer leurs compétences en gestion du risque ».
- **49%** : « Nos enfants devraient être autorisés à grimper aux arbres ».

Enquête réalisée par Guylaine Chabot, de l'Université du Québec en Outaouais auprès de 2000 parents d'enfants entre 3 et 12 ans.



La pauvreté

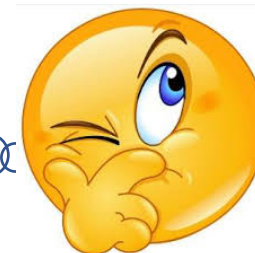
Les freins déclarés par les enseignants

Il pleut tout le temps, en Belgique. Et puis... je suis frileuse !

Les enfants pourraient attraper froid. Et alors... j'aurai les parents sur le dos !

Certains enfants ne sont pas équipés contre le froid ou la pluie !

On peut les comprendre...



Enfants vivant sous le seuil de pauvreté en Belgique :

- 1 enfant sur 4 en Wallonie.
- 4 enfants sur 10 à Bruxelles.



Les freins déclarés par les enseignants

Certains enfants ne sont pas équipés contre le froid ou la pluie !

On peut les comprendre...



La pauvreté



Viva for Life : "Certains élèves n'ont ni veste, écharpe ou bonnet en hiver", témoigne une enseignante

COMMENT PROFITER DE L'EURO 100 POUR L'ÉCOLE EN HIVER

Collants chauds	7 €	Pantalon ou salopette imperméable	20 €
Chaussettes en laine	8 €	Bottes de pluie	10 €
Sous-pull	5 €	Manteau imperméable	20 €
Polaire épaisse ou pull en laine	14 €	Bonnet, gants, écharpe	12 €
Pantalon de jogging	4 €		

<https://profsentransition.com/ecole-du-dehors/>



Les freins déclarés par les enseignants

*L'éducation à la nature,
c'est le rôle des parents !*

*On peut les
comprendre...*



Le manque de légitimité dans
les directives officielles



<https://www.visitwapi.be/partager-des-experiences-en-famille/des-balades-fun-et-faciles-randofamili/>





Les freins déclarés par les enseignants

Pourquoi perdre mon temps sur le terrain si les élèves peuvent tout aussi bien apprendre via le TBI ?

On peut les comprendre...



La concurrence des NTIC

médiations & médiatisations


Revue internationale sur le numérique en éducation et communication

N° 5, 2021



La magie du tableau numérique...

... comment améliorer les processus d'enseignement et apprentissage avec les TBN et les TBI

UAB Pere Marquès (2008). UAB-groupe de recherche DIM 

<http://peremarques.blogspot.com/>

Je remercie Christine Montuori (Université de Provence, ORME) la révision en français

La rareté des recherches longitudinales sur les bénéfices de l'extramuros pour l'apprentissage

Les freins déclarés par les enseignants



Le manque d'intérêt
du milieu environnant

Des espaces « enfants admis »
peu inspirants.



Les freins déclarés par les enseignants



On peut les comprendre...



Zone d'influence des espaces publics de qualité à Liège en 2017

+ 10 mn à pied pour 70% des habitants

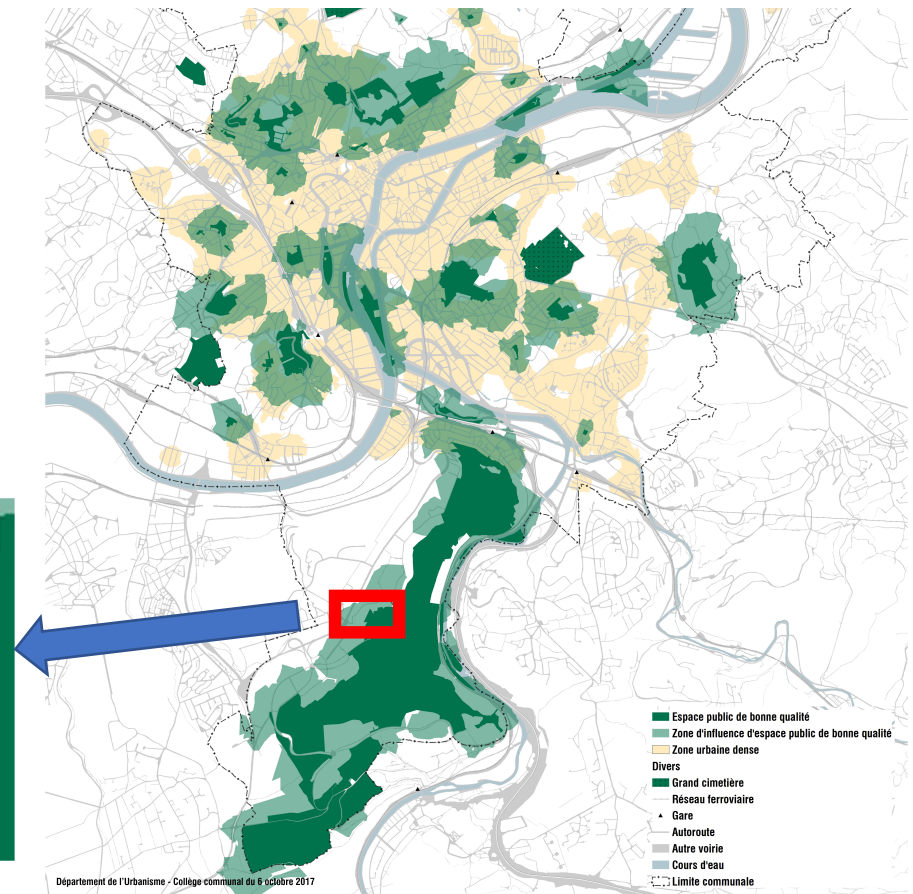
Le manque d'espaces « naturels » à proximité

Aller régulièrement dans les bois ?
C'est quand même loin !

L'école libre au Sart Tilman



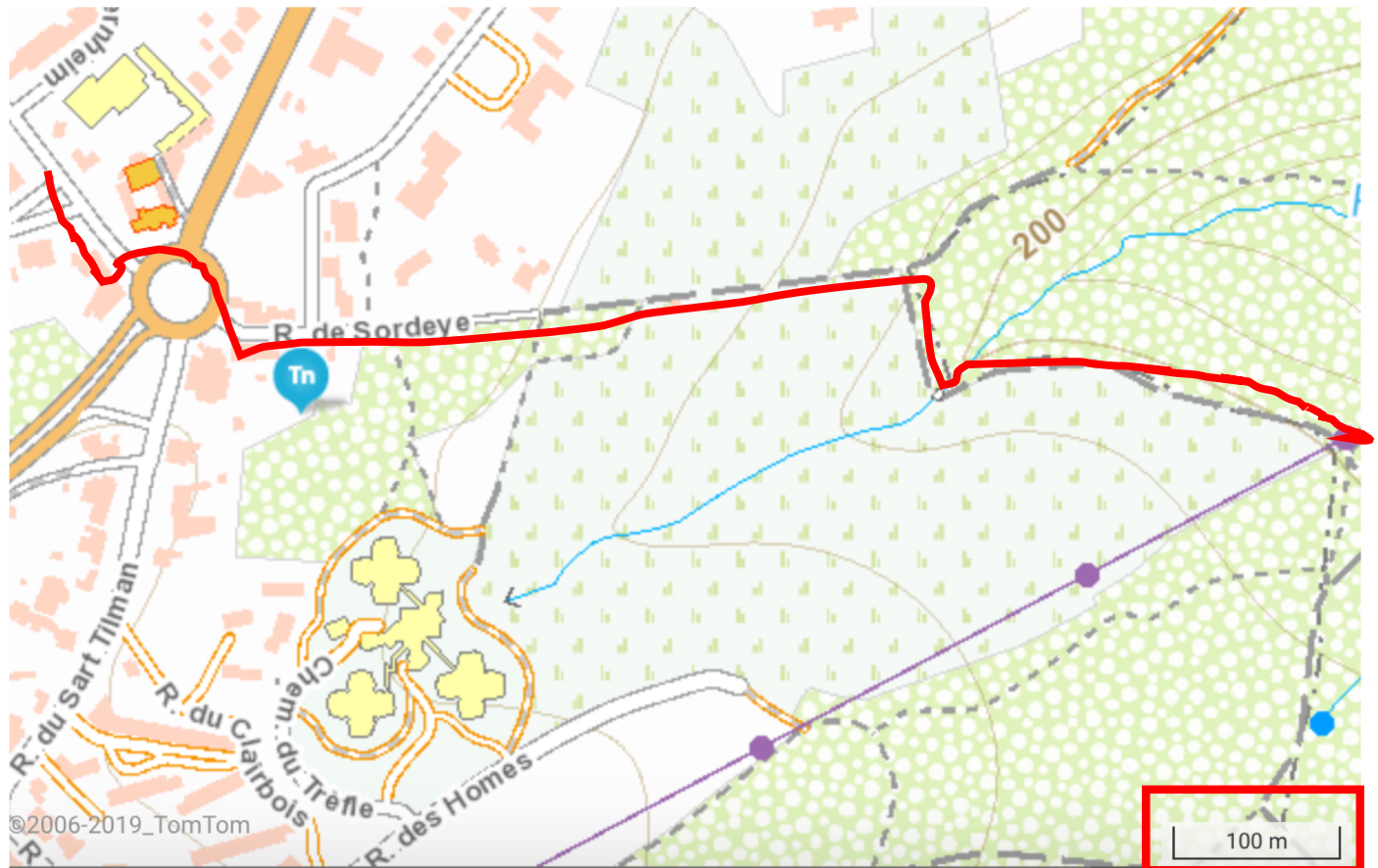
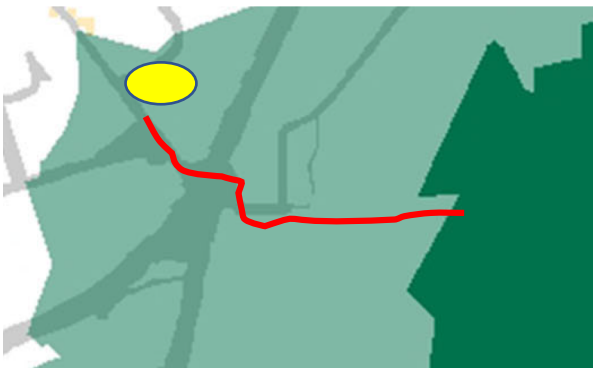
Des distances-temps variables selon les âges et la condition physique des enfants.



Le manque d'espaces « naturels » à proximité

10 mn pour un adulte
= 30 mn pour un
groupe d'enfants de
maternelle !

L'école libre au Sart Tilman



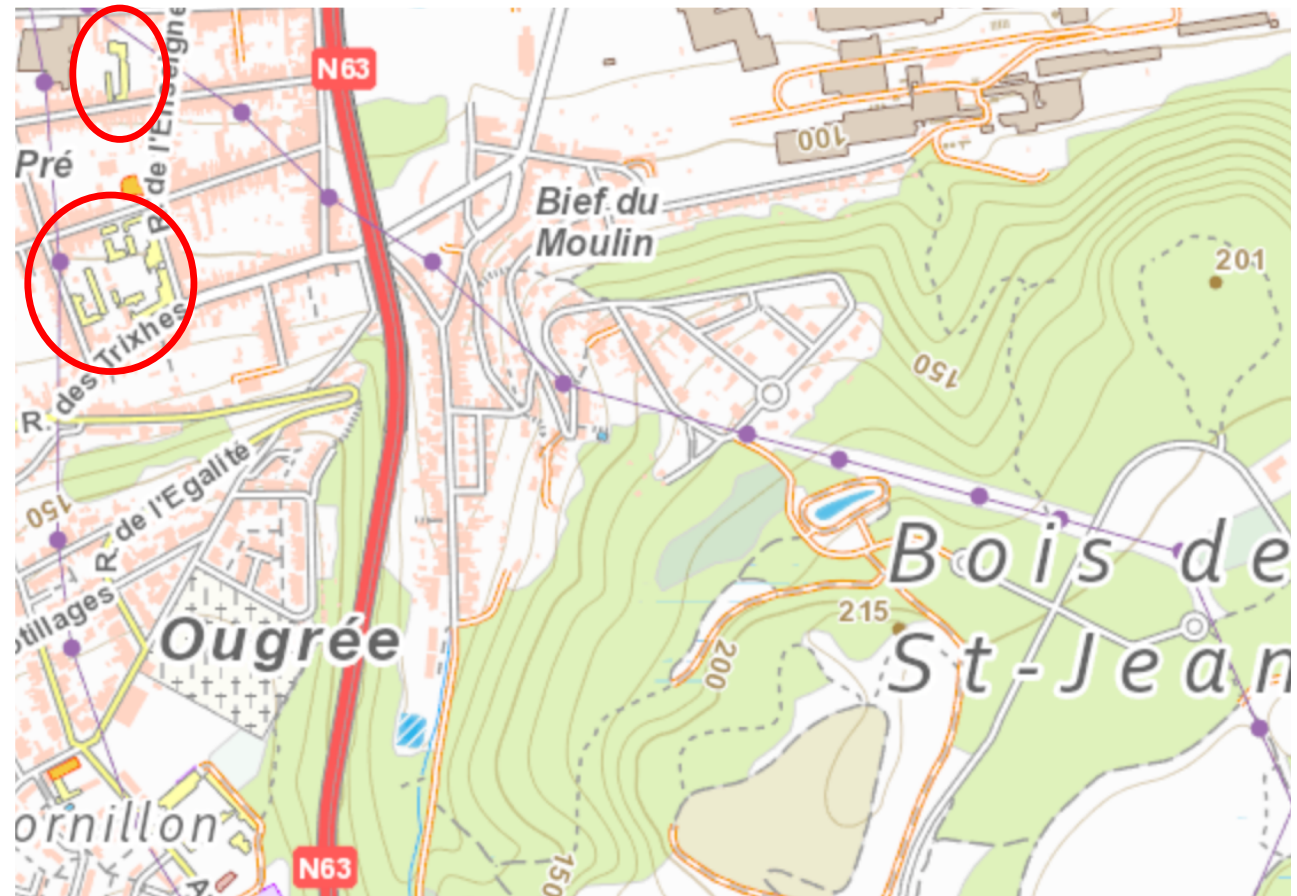
Les freins déclarés par les enseignants



Le manque d'endroits propices à proximité



On peut les comprendre...



Les freins déclarés par les enseignants



Le manque d'espaces publics de qualité à proximité

Dénicher des coups de cœur dans le quartier ?!
Plus facile à dire qu'à faire !



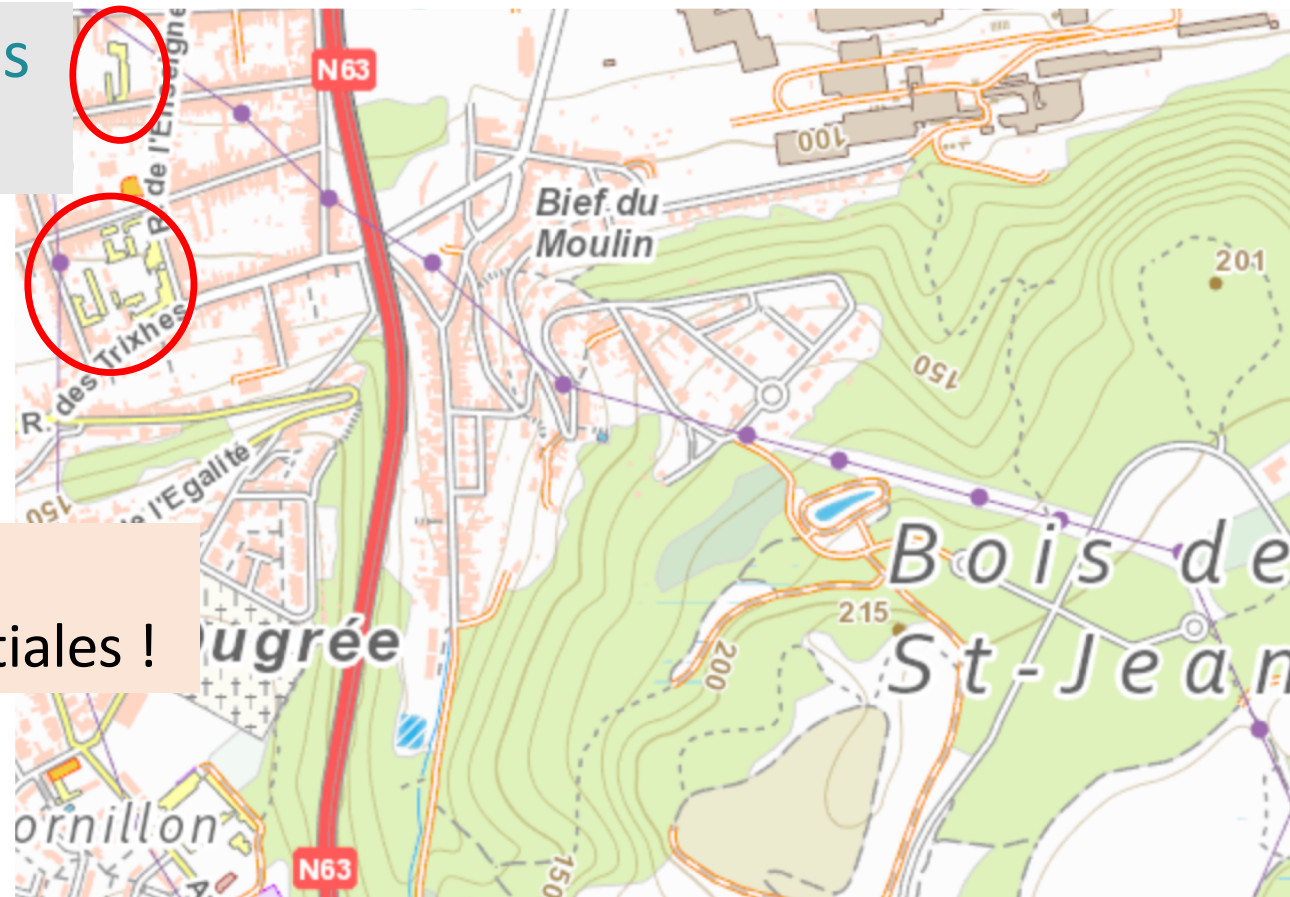
Les freins déclarés par les enseignants



Le manque d'espaces publics de qualité à proximité

*Exploiter les ressources du quartier ?
C'est bon pour les écoles de riches !*

Un enjeu crucial qui risque de renforcer les inégalités sociospatiales !





La pollution des espaces publics « naturels »

Le Bois de Saint-Jean ?

Une « forêt » qui a colonisé un terri-
l composé d'abord de déchets industriels
sidérurgiques et chimiques, puis de dépôts
d'immondices communaux.

Les eaux de ruissellement drainent les
éléments toxiques du sol (**métaux lourds,**
cyanure, arsenic...).

***Qui se rend compte de la pollution de l'eau
et des sols ?***



Les freins déclarés par les enseignants



Le comportement des enfants

Le manque d'encadrement

Je ne vais pas savoir les tenir !

Je les connais, ils vont partir dans tous les sens !



Je n'ai personne pour sortir avec moi.



Les freins déclarés par les enseignants

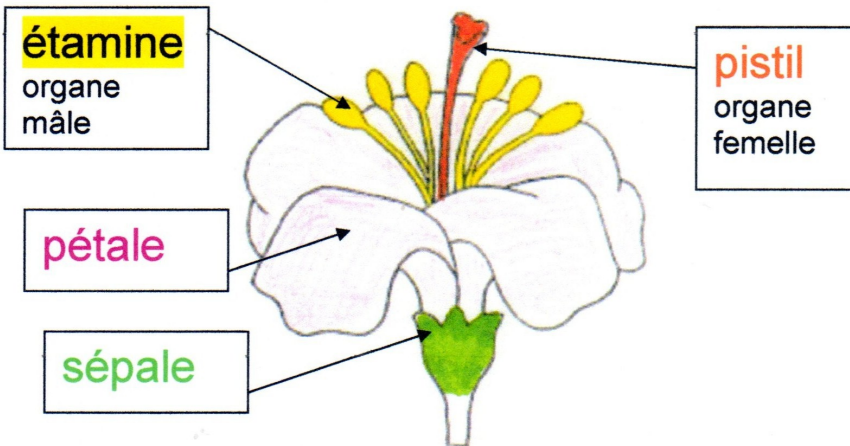


Manque de connaissance
du milieu et de la nature

La difficulté à faire des liens
entre la théorie et la réalité

*Je ne m'y connais pas
assez. De quoi vais-je
avoir l'air ?*

*On peut les
comprendre...*



Les freins déclarés par les enseignants

- La peur des risques
- La peur des parents
- La météo
- Le manque d'intérêt du milieu environnant.
- La méconnaissance du milieu et de la nature.
- La peur que les enfants fassent les fous, posent mille questions.
- La peur de ne pas savoir gérer le comportement des enfants.
- Le manque d'encadrement.
- Le manque de temps (pression d'atteindre les objectifs du programme).
- Le manque de soutien de la direction, des parents.
- L'inadéquation avec le rôle de l'école.
- Les coûts.
- La lourdeur des démarches administratives.

Les freins déclarés par les enseignants

- La peur des risques



- La peur
- La m
- Le m
- La m
- Le m
- La pe
- La pe
- Le m
- Le m
- L'ina
- Les couts.
- La lourdeur des démarches administratives.

question
enfants.
du pro



Des freins liés au profil des candidats enseignants

Le sédentarisme



LA SÉDENTARITÉ



Dégradation de la condition physique

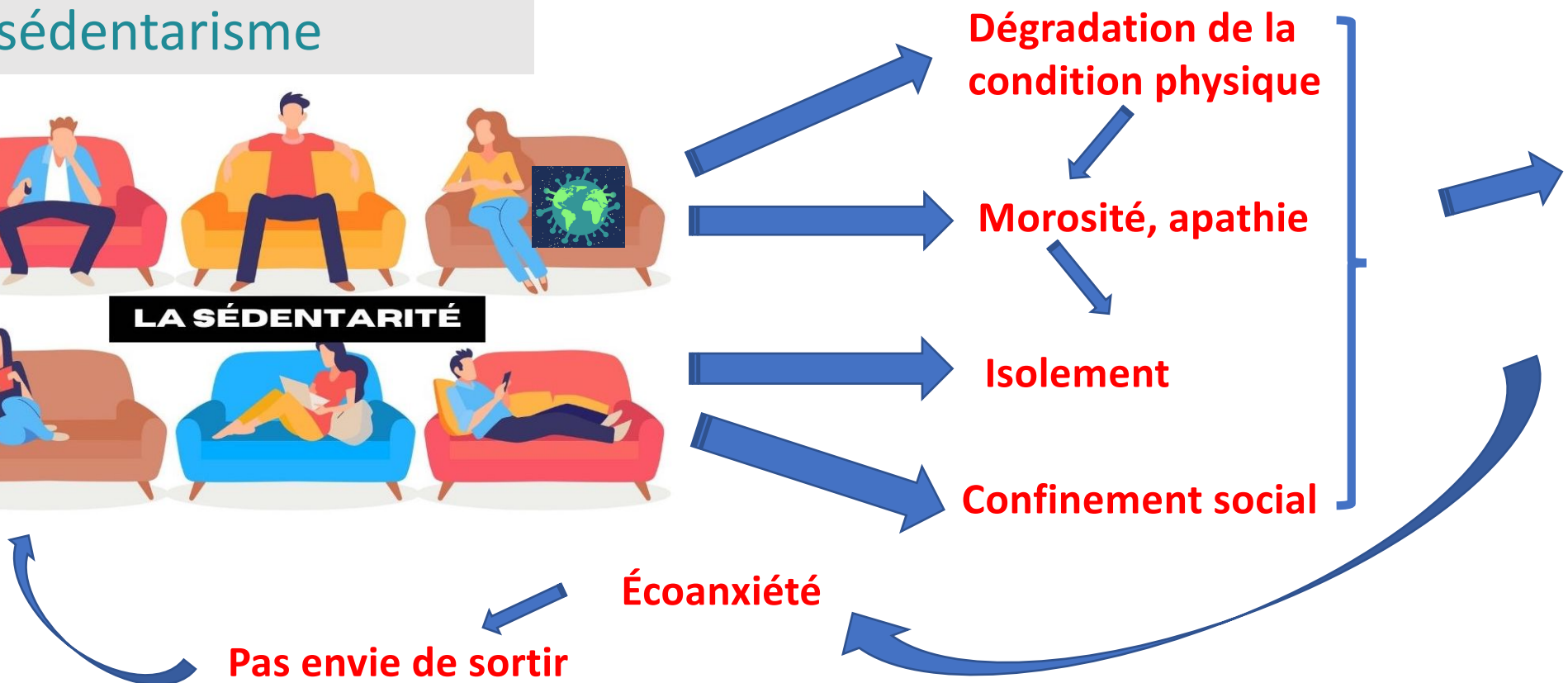
Morosité, apathie

Isolement

Confinement social

Écoanxiété

Pas envie de sortir





Une population de plus en plus déconnectée du milieu concret

Le profil des futurs enseignants du primaire :
un contact très rare avec la nature et avec le milieu de vie.

68%

Vivent à « la campagne »

13%

Contact avec la nature plusieurs fois/semaine.

53%

Sortent se balader moins d'1 x/mois !

18%

La nature n'est pas importante pour leur famille.

49%

Ne jardinent jamais.

95%

Aucun souvenir d'apprentissage dehors au primaire.

Recherche Extramuros, Helmo Saint-Croix – Liège - enquête 2017.

Conséquences de la déconnexion avec le milieu concret

Mauvaise condition physique



Peurs



Handicap sensoriel



Savoirs empiriques lacunaires





Manque de connaissance
du milieu et de la nature

Des freins liés au profil des candidats enseignants

Une culture scientifique rudimentaire



Inondations inattendues à Oreye, en mai 2018.

2015 : en Fédération Wallonie-Bruxelles, 51% des élèves de 15 ans n'arrivent pas à expliquer des phénomènes de manière scientifique.

Description synthétique des niveaux de culture scientifique

6	> de 707,9	} Situations peu familières. Plusieurs éléments sont pris en compte, analysés et interprétés. Construction d'explications scientifiques et argumentation.
5	De 633,3 à 707,9	
4	De 558,7 à 633,3	} Situations plus ou moins familières. Différentes données sont reliées à des aspects de la vie réelle. Analyse, interprétation et analyse critique possible.
3	De 484,1 à 558,7	
2	De 409,5 à 484,1	} Situations familières. Peu d'analyse et d'interprétation. Application directe de connaissances scientifiques. Connaissances procédurales et épistémiques rudimentaires.
1a	De 334,5 à 409,5	
1b	De 260,5 à 334,5	} Situations très familières. Très peu d'analyse et d'interprétation. Application directe de connaissances rudimentaires.
< 1	< de 260,5	

Des freins liés au profil des enseignants



L'absence d'ancrage dans le territoire autour de l'école



La plupart des enseignants ne vivent pas près de l'école et ne prennent pas le temps de s'intéresser au territoire.



Des freins liés au profil des enseignants

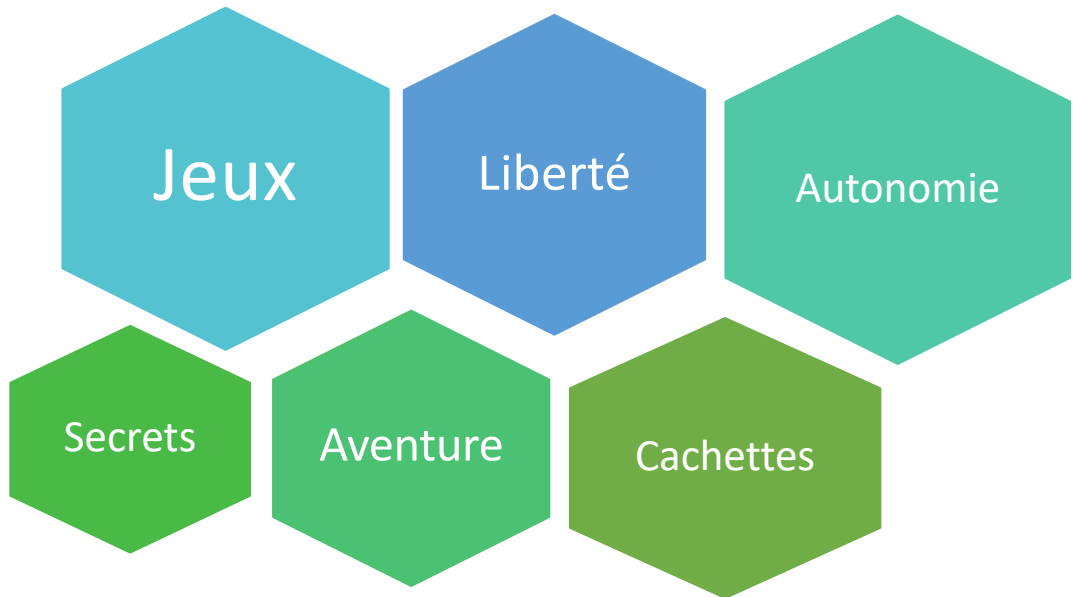


La difficulté à changer de posture

Profil de 73 enseignants du fondamental en milieu rural.

Enquête réalisée en mai 2014, recherche Extramuros, HELMo-IEP.

Quelles sont mes souvenirs d'expériences dehors ?



Pédagogie traditionnelle
« qui a fait ses preuves ».

Des freins liés au conservatisme du système

Des jeunes enseignants priés de se conformer avant d'innover

Le profil des futurs enseignants du primaire :
un manque d'assurance pour affirmer son identité professionnelle *extramuros*.

Déclarations en fin
de formation :

93%

*L'école doit favoriser
les apprentissages
dehors.*

99%

*Il est important de faire découvrir
la nature dans le cadre scolaire.*

30%

*J'envisage de sortir pour
faire apprendre quelque
chose aux élèves.*

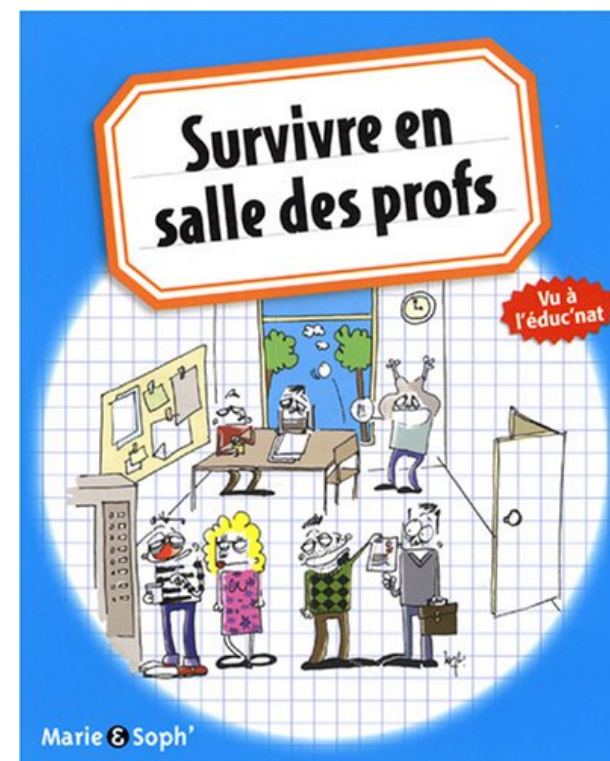


Des freins liés au conservatisme du système scolaire

Une résistance au changement des acteurs du système scolaire



Pédagogie **PARTICIPATIVE**,
ACTIVE et **LUDIQUE**



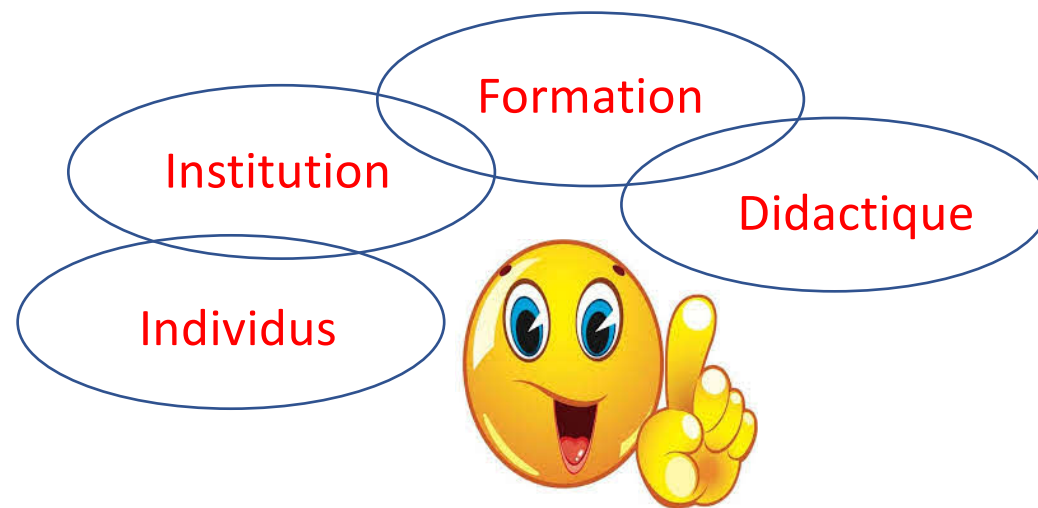
Les leviers pour amplifier l'école extramuros



Des réponses à inventer avec toutes les parties prenantes du système



- **Les instituts de formation des enseignants**
- **Le milieu associatif**
- **L'établissement scolaire et sa communauté éducative :**
 - Direction, Pouvoir organisateur
 - Enseignants
 - Parents
- **Les pouvoirs publics :**
 - Commune, Région
 - Fédération Wallonie- Bruxelles



Des réponses en formation initiale

Propositions pour un curriculum innovant

*En partenariat avec
le secteur associatif*



Immersion 5 mois temps plein dans un territoire – apprentissage par le service communautaire.

Module optionnel spécialisé en ErE et en didactique extramuros

Formation de base en éducation relative à l'environnement et à l'écocitoyenneté.



Des réponses en formation initiale

Propositions pour un curriculum innovant

Finalités et approches pour la formation initiale des enseignants du primaire à l'écopédagogie extramuros

- **Ancrage environnemental**

Approches sensible, sensorielle, esthétique, spiritualiste, patrimoniale.

- **Alphabétisation environnementale**

Approches sensorielle et cognitive. Expériences concrètes, approche systémique et complexe

- **Écocitoyenneté**

Approches pratique, critique, morale, pragmatique, behaviouriste.

- **Éducation relative à l'environnement**

Approche globale de l'enfant



Être attaché sentimentalement à notre Terre et au monde vivant qui l'habite, en particulier le monde sauvage.

Comprendre le fonctionnement des écosociosystèmes.

Participer à la construction d'un futur commun des territoires.

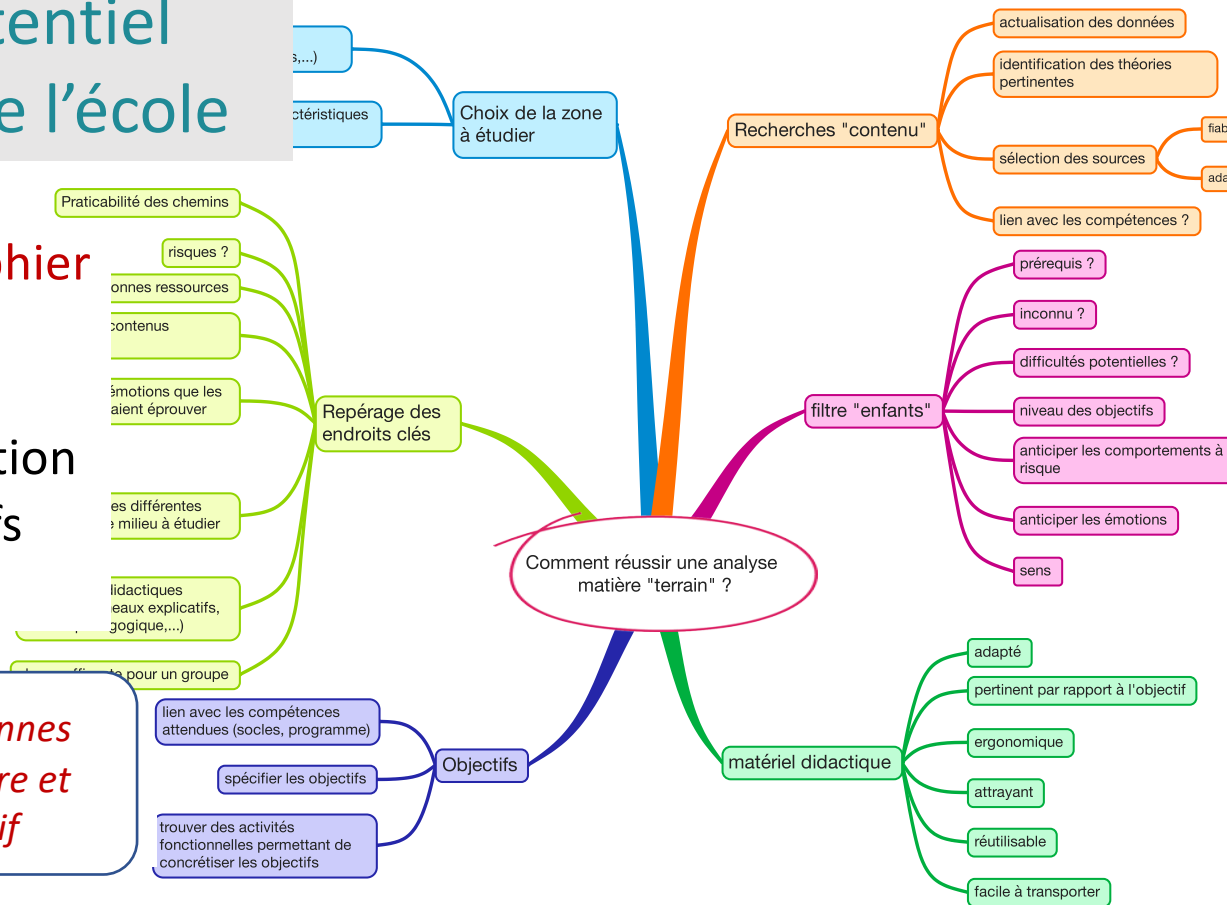
Des réponses en formation initiale

Apprendre à identifier le potentiel pédagogique des environs de l'école

- Parcourir les chemins pour **cartographier le potentiel pédagogique des lieux**.
- Réaliser une **analyse globale** en fonction de la stratégie globale et des objectifs d'apprentissage visés.



Avec l'appui de personnes ressources du territoire et du milieu associatif



Des réponses en formation initiale

Apprendre à articuler l'approche sensorielle avec l'approche cognitive



Avec l'appui du secteur associatif



Affiner ses capacités de perception



Élargir son vocabulaire

Décrire et réfléchir

Des réponses en formation continuée/initiale

Apprendre à changer de posture dans la gestion du comportement des élèves



Avec l'appui du secteur associatif

tous
DEHORS .be

- Découvrir autrement chacun des enfant
- Faire confiance aux enfants
- Changer de regard sur l'approche ludique
- Découvrir des façons de faire différentes

Des réponses en formation continuée/initiale

Changer de posture dans les démarches d'investigation



- Se positionner comme **chercheur.e avec les enfants**, plutôt que comme « l'enseignant.e qui sait tout ».



*Avec l'appui du secteur
associatif*



Des réponses institutionnelles

Un cadre institutionnel qui légitime une pédagogie extramuros au service du développement de l'enfant et de l'écocitoyenneté

Aucune contrainte réglementaire actuellement

Le décret relatif à la formation des enseignants (7 février 2019)

Aucune compétence attendue n'évoque l'alphabétisation environnementale ou l'engagement écocitoyen des enseignants.

Recommandation :

Prescrire les sorties fréquentes sur le terrain dans les textes réglementaires comme condition pour garantir un ancrage profond des élèves dans le monde réel et la construction de savoirs signifiants contextualisés, à travers la réalisation d'actions concrètes dans le milieu.

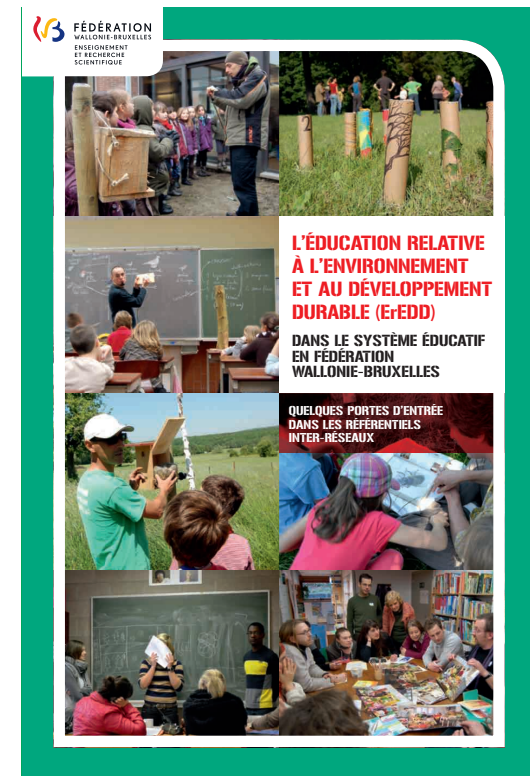
Des réponses institutionnelles

Appui explicite de la direction, des collègues et de l'inspection

- Inscription de la pédagogie extramuros dans le **projet pédagogique** de l'établissement.

**Le référentiel en ErEDD
de l'inspection (2012)**

*Un document pour appuyer les initiatives des enseignants.
Des exemples d'activités sur le terrain.*



Des réponses institutionnelles

Appui explicite de la direction et
de tous les collègues

! Sensibiliser les parents

*L'éducation au risque fait partie
des missions de notre école !*



Des réponses didactiques

Maitriser les risques sur le terrain

- Identifier les différents types de risques et les zones « dangereuses ».
- Transformer ces paramètres en **situations d'apprentissage** pour apprendre à assurer sa sécurité et celle des autres.



- **Rassurer les parents :** expliquer comment la question des risques est réfléchie.

- Identifier les endroits où l'on risque de se tromper de chemin.



Des réponses institutionnelles

Fournir aux élèves un équipement de terrain commun

! Inscrire l'équipement de terrain dans les subsides

- Stock de bottes de récup'.
- Capes de pluie, parapluies.
- Décrottoirs / tapis pédiluve.
- Petits tapis ou grande bâche pour s'asseoir par terre.



Dédier un local où se changer et entreposer vêtements et chaussures mouillés ou souillés.



Des réponses institutionnelles

Intégrer la finalité hygiéniste de manière transversale

! Pas seulement au cours d'éducation physique



! Pas seulement lors des classes de dépaysement et de plein air



Des réponses institutionnelles

Intégrer la finalité hygiéniste de manière transversale



Pourquoi le mouvement hygiéniste des années 1880-1939 n'a-t-il pas réussi à transformer l'école durablement ?



Classe « covid » en forêt organisée par les parents, France, mai 2020.



Classe « tuberculose » en forêt, Allemagne ou Belgique, à partir de 1904.

Des réponses institutionnelles

Transformer les espaces privés de l'école pour apprendre plus souvent en plein air



Schaerbeek – école n°14 - 1938



Architecture moderniste - Suresnes (France) – 1935-1996.

Des réponses institutionnelles

Transformer les espaces privés de l'école pour être plus en contact avec la nature



Avec l'appui des pouvoirs publics et du secteur de l'ErE



École bilingue du Bois-de-Lessines



École du Tronquoy à Neufchâteau

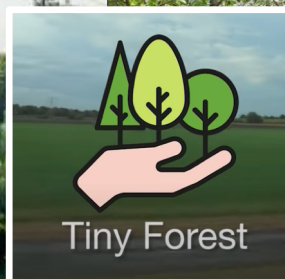
Des réponses institutionnelles

Saisir les opportunités pour revendiquer des espaces nature/enfants sauvages admis dans les quartiers populaires

L'École doit s'impliquer dans les projets d'aménagement du territoire à proximité.



Avec l'appui des pouvoirs publics et du secteur de l'ErE



Le site de Tour et Taxis à Bruxelles



Jardin modèle Plateau Avijl Nielsen à Uccle

Des réponses institutionnelles

Saisir les opportunités pour revendiquer des espaces nature/enfants sauvages admis dans les quartiers populaires



Philippe HENRY

Vice-Président et Ministre du Climat, de l'Énergie et de la Mobilité

Biographie

Compétences

Équipe

Presse & Actualités

12,5 millions d'euros à saisir !

PRESSE & ACTUALITÉS

COMMUNIQUÉS DE PRESSE

ACTUALITÉS

PORTE PAROLE

ATTACHÉE DE PRESSE

Création d'espaces verts en milieu urbanisé dans le contexte d'adaptation à la crise climatique : lancement du premier appel à projets

Publié le 01/04/2021

Le Gouvernement souhaite renforcer l'adaptation au changement climatique en végétalisant ses villes et ses villages. Il a ainsi validé les thématiques des quatre appels à projets qui seront lancés durant la législature à cette fin. Le premier appel qui est lancé aujourd'hui sera consacré à la création de "Parcs en milieu urbain". Les autres appels à projets, consacrés au maillage vert et bleu et à la végétalisation de l'espace public à l'échelle d'un quartier, seront ouverts à toutes les communes quelle que soit leur taille.

Des réponses institutionnelles

Intégrer davantage l'école dans la communauté locale



Saint-Ghislain – Jardin potager communautaire « Solidarités » pour recréer du lien social dans le quartier.

Nous nous investissons dans le territoire autour de l'école !



L'école forme des citoyens engagés et créatifs !

Pédagogie par projets ou événements initiés par

- les pouvoirs publics
- le milieu associatif
- des citoyens
- L'école elle-même