

# Gérer une espèce exotique envahissante grâce à la science participative

## Le cas de l'ambrosie à feuilles d'armoïse en Région wallonne (Belgique)

A. Delforge<sup>1</sup>, A. Monty<sup>1</sup>

<sup>1</sup>Observatoire Wallon des Ambrosies, Biodiversité & Paysage, Gembloux Agro-Bio tech (Uliège), Gembloux (Belgique)



Observatoire wallon des  
**Ambrosies**

L'ambrosie à feuilles d'armoïse (*Ambrosia artemisiifolia* L.) est une plante exotique envahissante très présente en Europe et engendrant plusieurs problèmes économiques (adventice des cultures) et sanitaires (via son pollen allergène). Bien que la plante soit relativement peu observée en Région wallonne pour le moment, l'Observatoire wallon des Ambrosies utilise les plateformes de science participative afin d'estimer l'étendue de son invasion.

### Communiquer autour de la plante pour avoir un recensement le plus exhaustif possible

Formation des acteurs de terrain

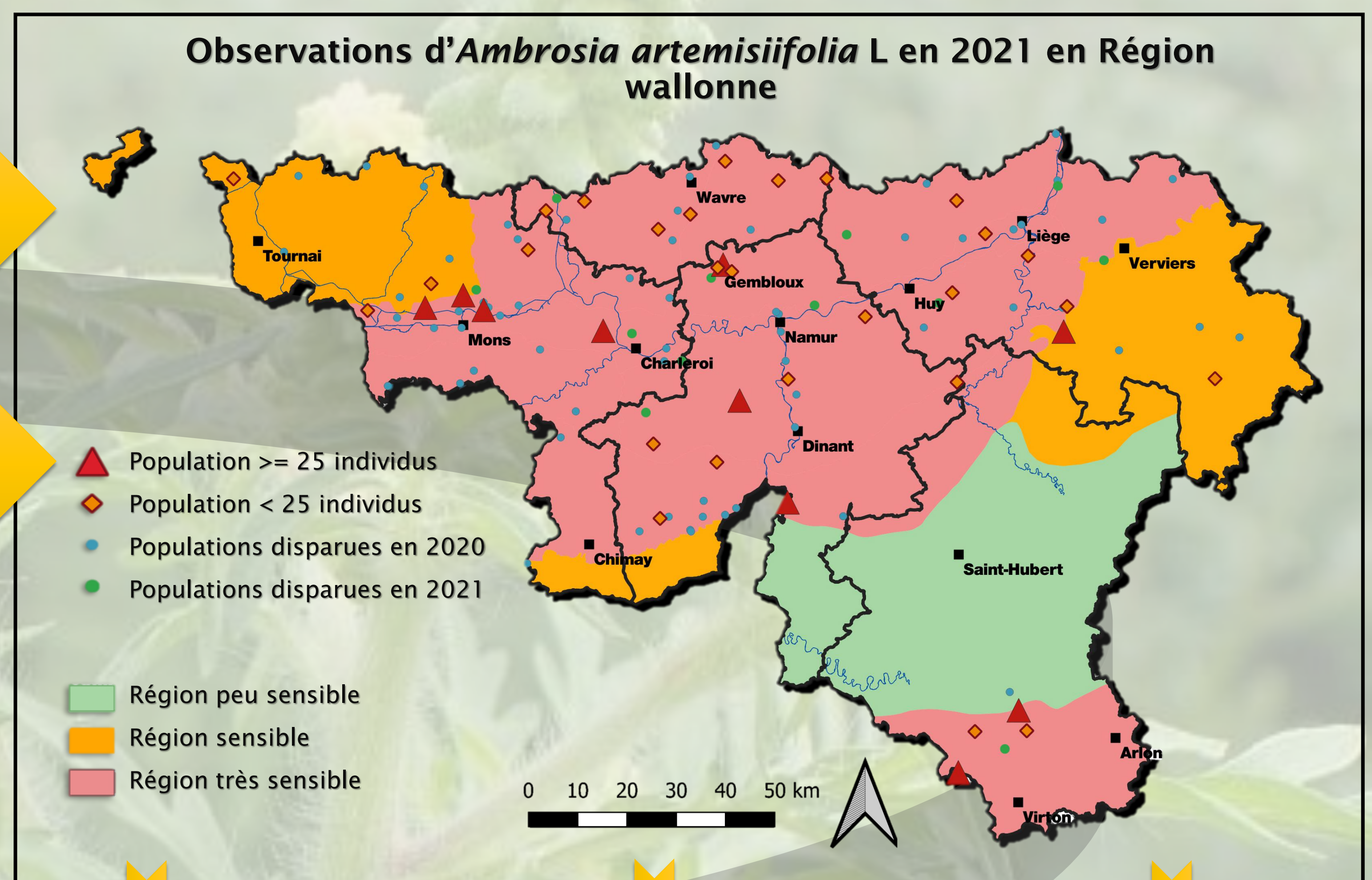
Articles de vulgarisation et communication sur les réseaux sociaux

Collaboration avec diverses structures impliquées

Données historiques

Nouvelles observations

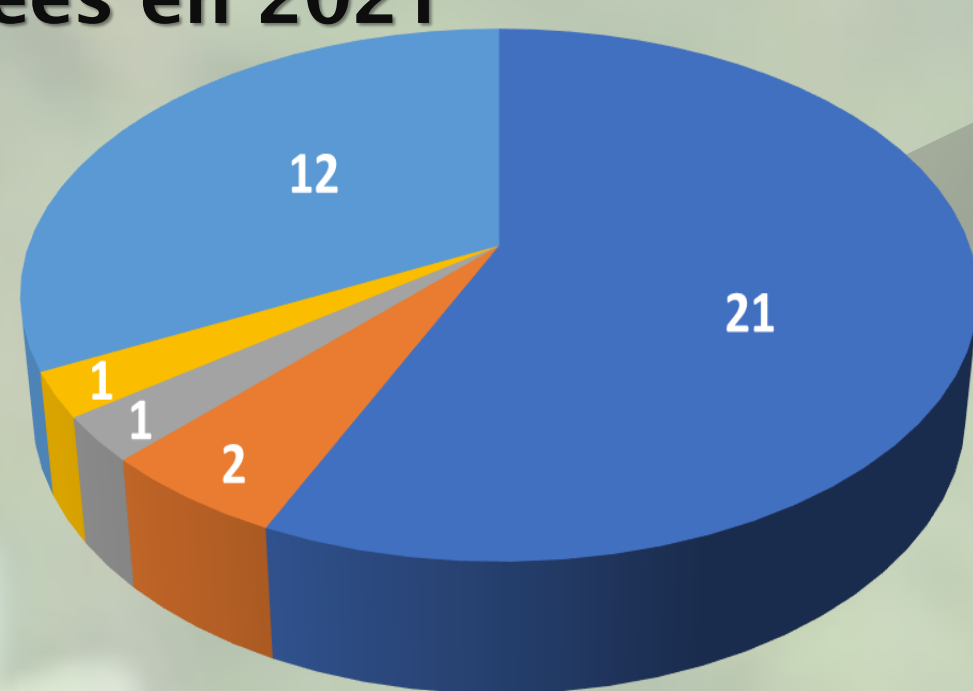
### Compiler les informations disponibles sur la plante en Région wallonne



### Comprendre la distribution de l'espèce

Vecteurs d'introduction supposés des populations observées en 2021

- Graines pour oiseaux
- Expérimentation
- Mélanges de semences
- Indéterminé
- Mélanges pour chevaux



Vecteurs d'introduction

Distribution spatiale

Caractérisation des populations

### Suivre et gérer toutes les populations observées

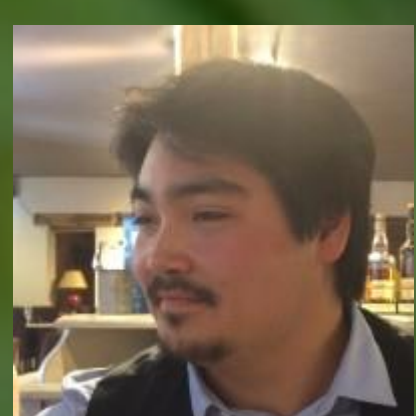


Chaque population recensée sur les plateformes d'encodage fait l'objet d'un suivi et d'une gestion encadrée par l'Observatoire wallon des Ambrosies. Etant donné la capacité des graines à rester en dormance plusieurs années, une attention particulière est portée sur les populations « éradiquées » afin d'éviter toute recolonisation.

Les graines pour oiseaux ayant été identifiées comme le vecteur d'introduction principal, ce facteur est particulièrement surveillé et la communication est ciblée en ce sens.

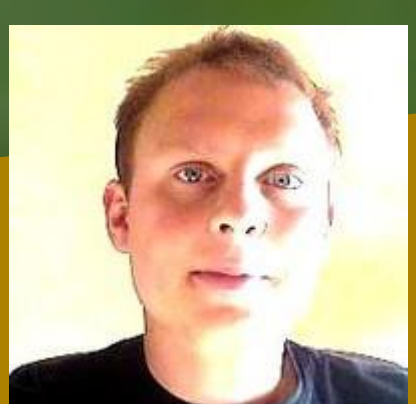
L'objectif est d'éradiquer toutes les populations de la région !

Venez nous retrouver !



owa@uliege.be

003281/82.28.26



<http://ambrosie.wallonie.be>



LIÈGE université  
Gembloux  
Agro-Bio Tech

Wallonie  
environnement  
SPW