

# La santé mentale des jeunes en contexte de pandémie perspectives internationales

## Crise COVID 19 et santé mentale des jeunes en Belgique

### Centre de recherche universitaire sur les jeunes et les familles (Quebec-2 mai 2022)

**Prof. Fabienne Glowacz**

Service de Psychologie clinique de la délinquance

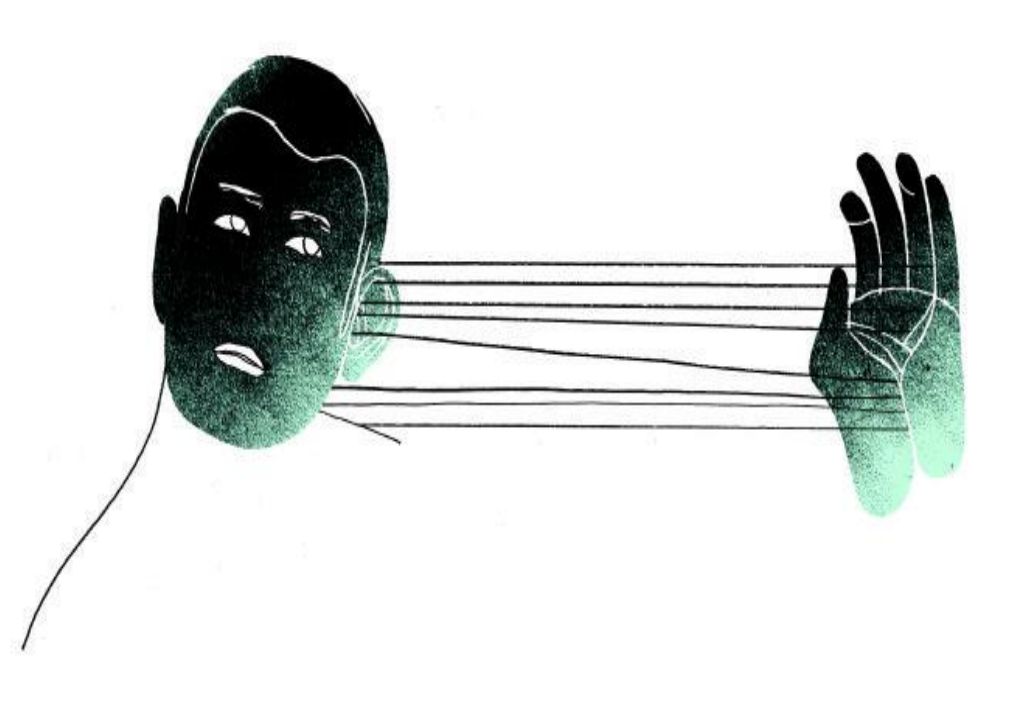
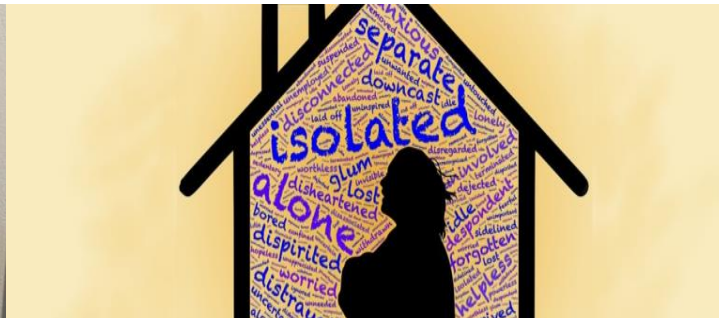
Unité de recherche ARCH (Adaptation, Résilience et Changement)

Université de Liège – Belgique





Je n'ai jamais vu ça de ma vie.



Toutes les activités d'OJ en intérieur sont interdites sauf dans le cadre du protocole contre le décrochage scolaire et social

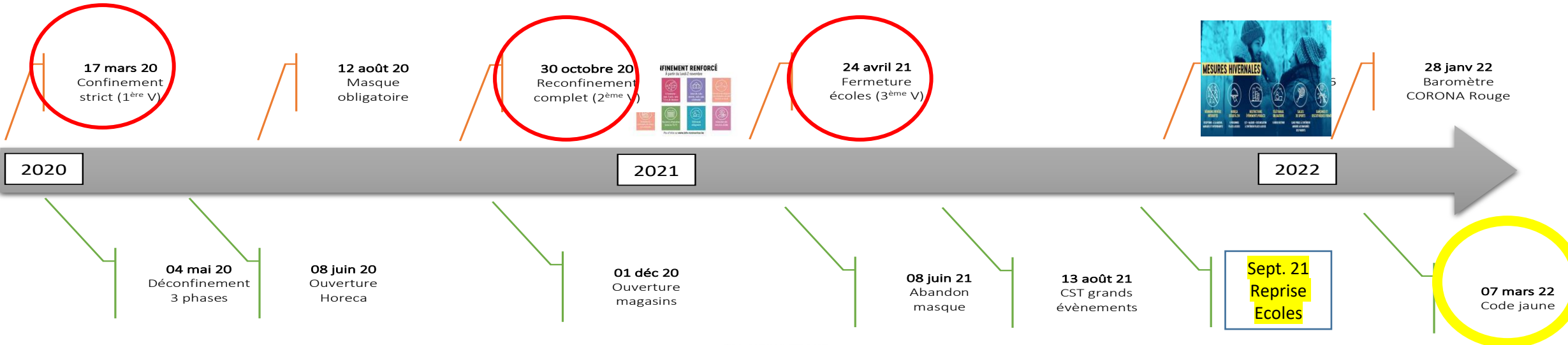
Suspension des activités pour les O. Jeunesse

Le protocole Jeunesse « Bulle » accompagné d'un protocole visant à lutter contre le décrochage social et scolaire et devant permettre un assouplissement des mesures pour les 13-18 ans.

Fin des restrictions (capacité d'accueil) pour le secteur de la Jeunesse. ( sep21)

Nouvelles mesures Secteur Jeunesse Nov 21 -Jvier 22

Mars 22 Secteur jeunesse code Jaune



(Re-dé-) Confinement - Distanciation sociale – Bulles sociales  
 Fermeture des écoles – Distanciel /hybride/ ciblé 1-2/ 5- 6/  
 Télétravail - CST- cas contact  
 Jauge

**ÉTAPE PAR ÉTAPE**

FIN DES VACANCES DE PÂQUES 19 avril	FIN DE LA TEMPORISATION 26 avril	7 PERSONNES SUR 10 DE PLUS DE 55 ANS VACCINÉES ET PROTÉGÉES 1 mai	LA NOUVELLE STRATÉGIE POUR LES PERSONNES VULNÉRABLES VACCINÉES ET PROTÉGÉES 1 mai
<b>ENSEIGNEMENT</b> - Enseignement présentielle et 1er degré du secondaire : à l'école - 2e et 3e degré du secondaire : à l'école à 50% à compter du 1er septembre - Enseignement supérieur : 1 jour par semaine en présentiel & équivalent en présentiel - Primaire et secondaire : 1 jour d'activités extra-scolaires à l'extérieur Le Comité de concertation étudiera les modalités d'enseignement associatives à temps plein en présentiel en fonction de la situation sanitaire. Communiquer avec les parents et les enseignants.	<b>FIN DE LA PAUSE DE PÂQUES</b> - Commerces ouverts sans rendez-vous, shopping avec deux personnes max. du même foyer - Ouverture des métiers de contact non médicaux <b>PLUS NOMBREUX À L'EXTÉRIEUR</b> - Rencontres à 10 max. à l'extérieur <b>PROJETS PILOTS</b> - Projets pilotes dans différents secteurs, notamment la culture, l'événementiel et le sport.	<b>PLAN "PLEIN AIR"</b> - Fin du couvre-feu (sauf à 5h00) jusqu'à 3 jours à l'extérieur (s'étant pas du même foyer) - Activités organisées à l'extérieur : 25 personnes max. - Sport sans public - Restaurants et cafés : ouverture des terrasses - Événements, buffets & réceptions, représentations culturelles et cultes : 50 personnes max. à l'extérieur - Boccarts et marchés aux puces	<b>PLUS D'ACTIVITÉS PLEIN AIR</b> - Culture & événements - Marchés amovibles & foires - Règles pour les camps d'été <b>PLAN "INTÉRIEUR"</b> - Devantage de contacts sociaux - Restaurants et cafés - Événements, représentations culturelles et cultes - Sport et fitness - Possibilités de retour en entreprises, associations et services.
<b>VOYAGES DANS L'UE</b> - Voyages non-essentiels déconseillés - Au retour d'une zone rouge : test obligatoire au jour 1 et au jour 7, 7 jours de quarantaine obligatoire - Contrôle de police à l'arrivée de 250 euros en cas de non-respect	<b>CONTACTS RAPPROCHÉS</b> - À l'intérieur avec deux contacts rapprochés du même foyer <b>ENFANTS &amp; JEUNES</b> - Activités organisées : 25 personnes max. à l'extérieur (jusqu'à 10 ans inclus) et 50 personnes max. à l'intérieur (jusqu'à 12 ans inclus). * À condition que la distance avec une personne non vaccinée ne soit pas inférieure à 2 mètres.	<b>ACTIVITÉS ENCADRÉES PAR UN CLUB</b> * Une condition que la distance avec une personne non vaccinée ne soit pas inférieure à 2 mètres.	<b>SERVICES DE CULTES*</b> * À condition que la distance avec une personne non vaccinée ne soit pas inférieure à 2 mètres.

COMITÉ DE CONCERTATION DU 14 AVRIL 2021

**À PARTIR DU 1ER SEPTEMBRE, FIN DES RESTRICTIONS SUR :**

NOMBRE D'INVITÉS À LA MAISON  
 HORECA\*  
 FÊTES PRIVÉES  
 ACTIVITÉS ENCADRÉES PAR UN CLUB  
 FUNÉRAILLES\*  
 SERVICES DE CULTES\*  
 NIGHTCLUBS\*  
 ÉVÉNEMENTS DE PETITS GROUPEMENTS (JUSQU'À 10 À L'EXTÉRIEUR, JUSQU'À 25 À L'INTÉRIEUR)

## Enquête Adultes

N= 2871 adults (79% F)

**Mars–Avril 2020 (FWB)**

18–30 ans (N = 1479, 51.5%)

30–50 ans (N = 885, 30.8%)

50 et plus (N= 507, 17.6%).

### 2. Etudiants

723 (82% de filles) 18-30 ans  
(M = 21.56, SD = 2.51).

## Enquête Jeunes

N=1036 (71,6% F)

**Avril-Juin 2020 (FWB)**

12-21 ans

N=1036

71.6% de filles

M=17.52 ans (ET=2.42)

12-18 ans (N =452 )

68.1% de filles

M=16.05 ans (ET = 1.89)

## Enquête Etudiants

Ensgt Supérieur (FWB)

N= 23307 (69%F)

**Février–Mars 2021**

18 à 25 ans

N=23 307 étudiants

69% de femmes

M = 20,89 (ET = 1,96)

6 Universités

19 Hautes Ecoles

16 Ecoles Supérieures des  
Arts

# Les jeunes adultes les plus affectés par la crise Covid (Mars 2020 - Mai 2020)

(18–30 years ( $n = 1479$ , 51.5% de l'échantillon )

		(1) 18–30 years $n=1479$	(2) 30–50 years $n=885$	(3) > 50 years $n=507$
	<b>Modalities</b>	<b>% (n)</b>	<b>% (n)</b>	<b>% (n)</b>
Gender	Women	80.8 (1174)	80.2 (701)	76.1 (385)
Profession**	Student	49.8 (723)	2.1 (19)	0.4 (2)
	Homeworking	23.8 (346)	56.8 (503)	37.4 (188)
	Usual workplace	9.7 (141)	17.3 (153)	14.3 (72)
	No work	16.7 (242)	23.7 (210)	47.9 (241)
Loss of income**	Yes	27.9 (405)	22.9 (203)	17.7 (89)
Changes in alcohol use**	Decrease	29.9 (420)	14.6 (127)	12.3 (60)
	Stability	52.5 (738)	51.4 (446)	65 (317)
	Increase	17.6 (248)	33.9 (294)	22.7 (111)
Psychologist**	Yes	6.1 (77)	9 (71)	5.7 (25)
	<b>Comparisons</b>	<b>m (SD)</b>	<b>m (SD)</b>	<b>m (SD)</b>
Proximity to contamination		.88 (1.57)	.98 (1.68)	.92 (1.65)
Living environment**	1-2; 1-3; 2-3	5.24 (1.95)	5.50 (1.72)	5.86 (1.64)
Occupational activity**	1-2; 1-3; 2-3	23.01 (3.91)	26.40 (4.62)	24.39 (3.83)
Social contacts**	1-2	15.86 (3.61)	16.62 (3.67)	16.28 (3.73)
Frequency of alcohol use**	1-2; 1-3	2.28 (1.08)	2.66 (1.16)	2.85 (1.36)
Quantity of alcohol use*	1-3	1.28 (0.68)	1.27 (0.56)	1.34 (0.63)
Anxiety**	1-2; 1-3; 2-3	7.80 (4.41)	6.90 (3.79)	5.76 (3.52)
Depression**	1-2; 1-3	8.24 (3.57)	7.69 (3.66)	7.21 (3.47)
Uncertainty**	1-2; 1-3	7.19 (1.97)	6.60 (1.93)	6.31 (2.11)

## Emerging Adulthood is the age of...

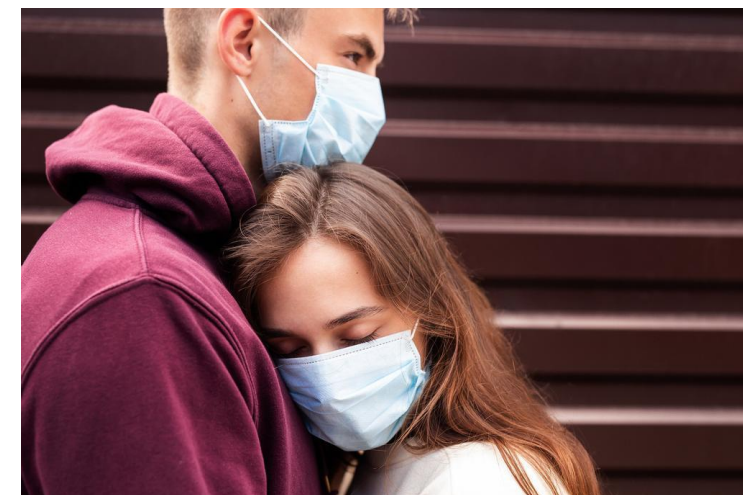
- Identity explorations
- Instability
- Self-focus
- Feeling in-between
- Possibilities

*Who Am I? Am I going to find an apartment? Am I going to like moving away to study? Am I really an adult now?*



## Période charnière

- par l'acquisition de nouveaux rôles et responsabilités
- par de nombreux nouveaux changements - des transitions et engagements
- par le Besoin de se sentir acteur.rice
- la transition à l'âge adulte plus difficile pour certains jeunes vivant en contexte de vulnérabilité et/ou de précarité socio-économique



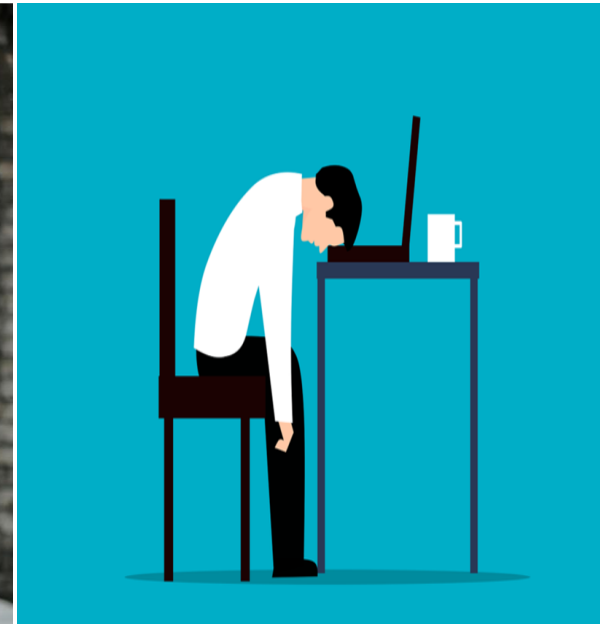
# Un an après la crise

## Etude sur le vécu des étudiants en enseignement supérieur en FWB (février- Mars 2021)

N=23.307 étudiant.e.s (69% F. )

18 à 25 ans

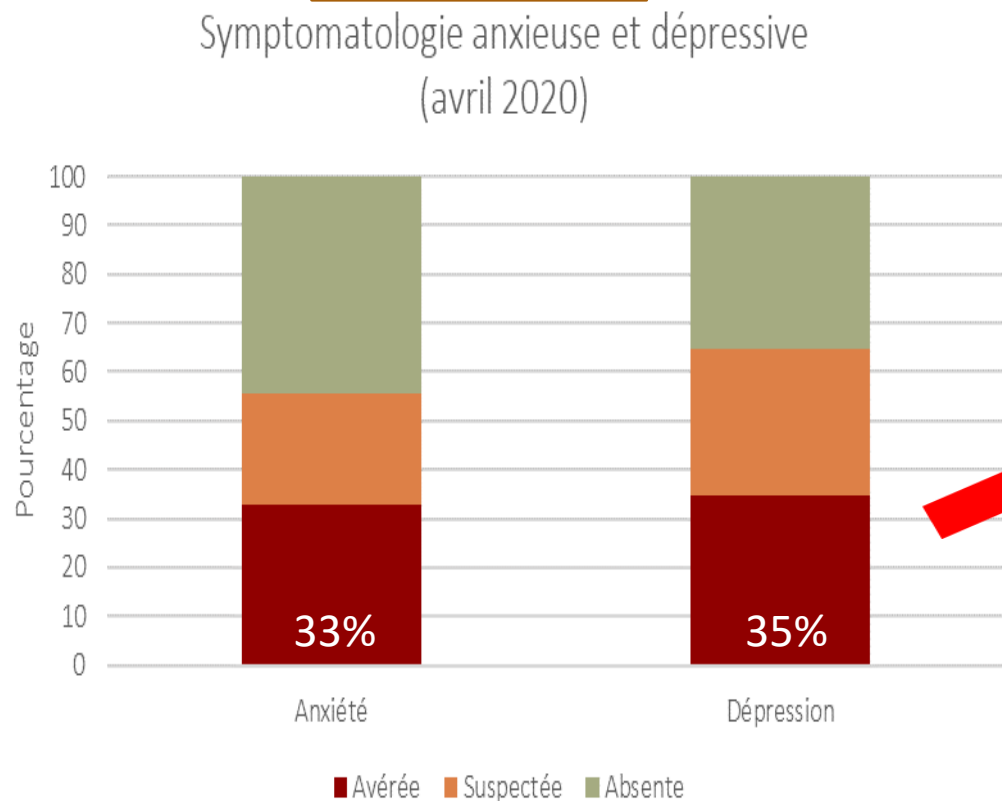
M = 20,89 (ET = 1,96)



# Prévalence des symptômes avérés d'Anxiété et de dépression Etudiant.e.s: 18-25 ans

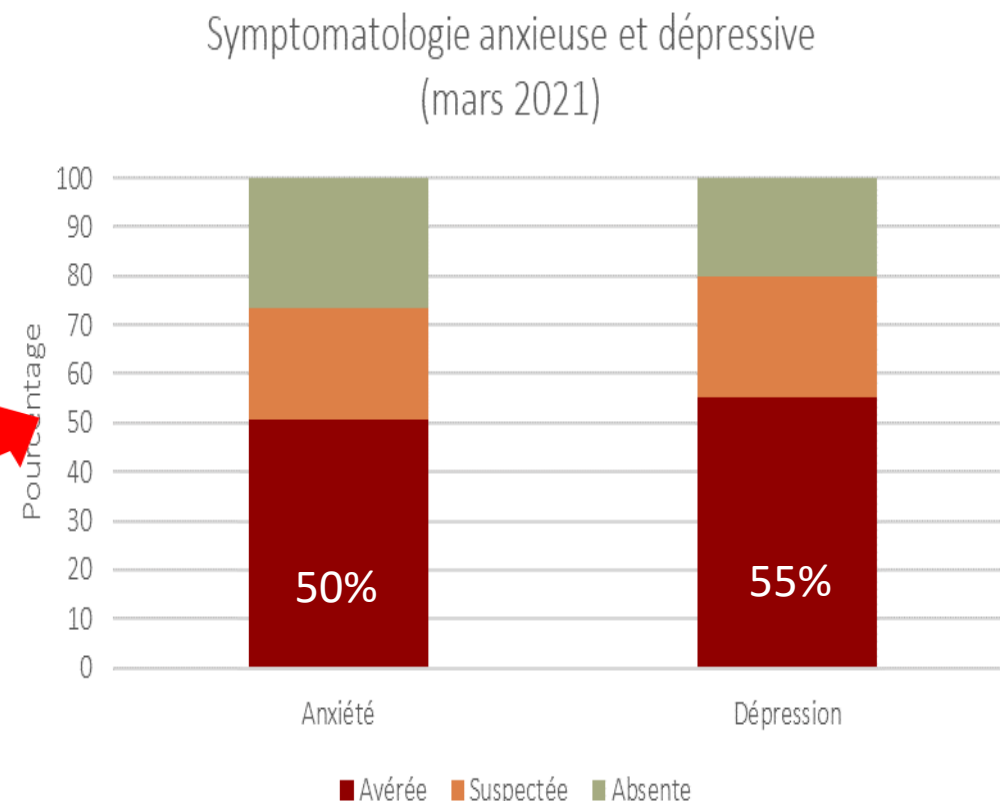
## Un an après la crise

Mars 2020



Taux de prévalence de symptomatologie avérée anxiété et dépression

Mars 2021



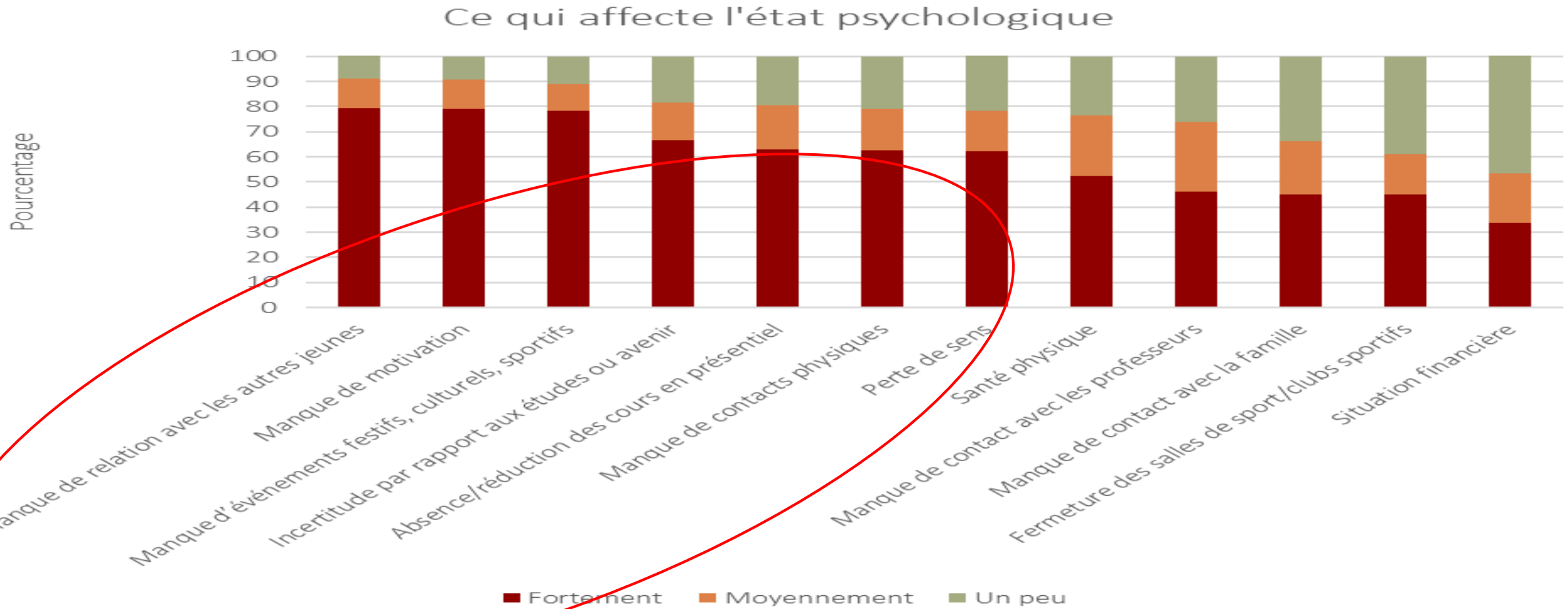
Taux de prévalence de symptomatologie avérée anxiété et dépression

20%  
Idées  
Suicidaires

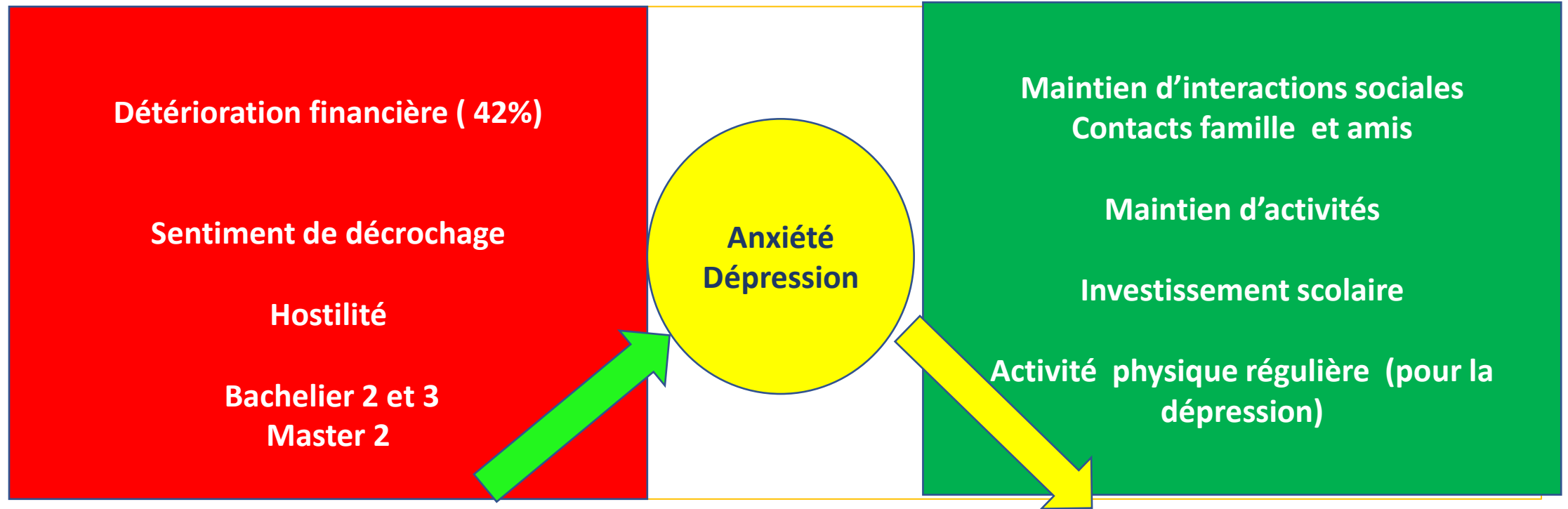
Genre  
Filles et  
Non  
binaires  
++



# Ce qui affecte mon état psychologique



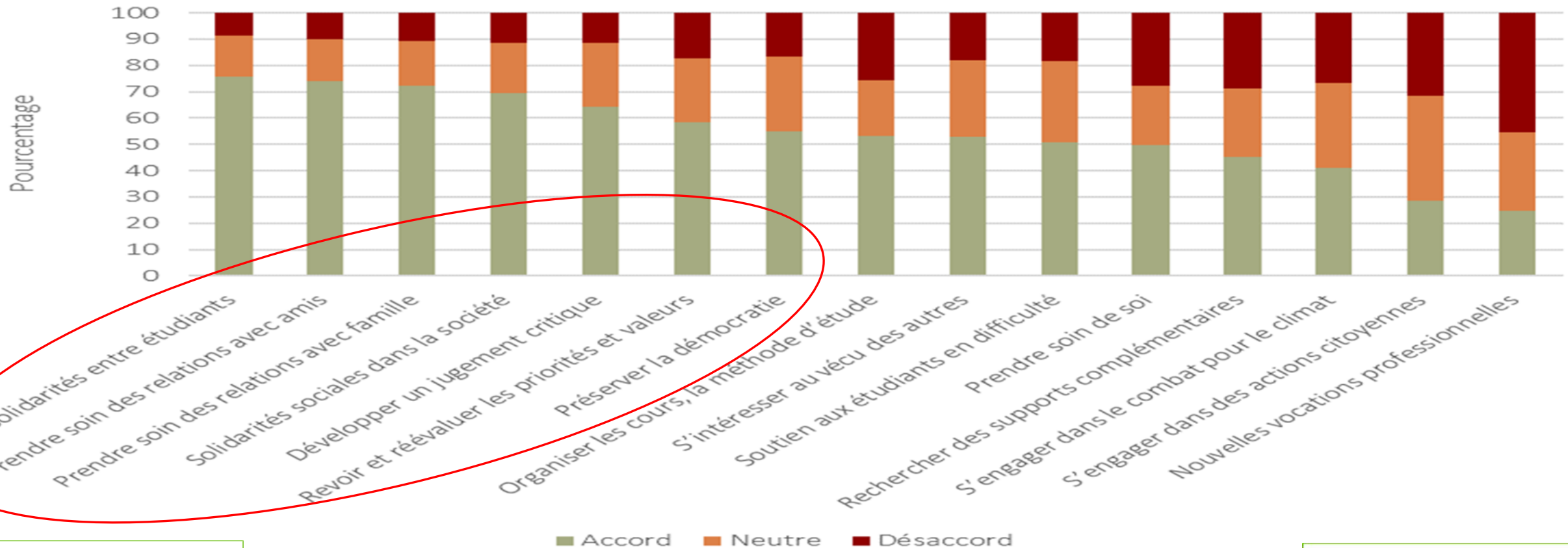
# Impact de la crise Covid 19 sur la santé mentale des étudiant.e.s d'Enseignement Supérieur



15% des étudiant.e.s ont demandé  
une aide psychologique

# Etudiants 18-25 ans et Résilience...

Apprentissages pendant la période de crise





SCAN-1  
**BOUCHES ÉMISSAIRES  
JEUNESSES CONFINÉES**

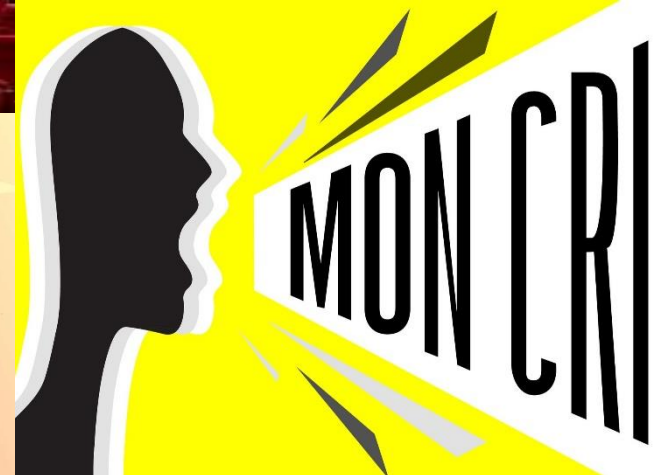
**CRISE COVID 19  
PLUS D'1 ANNEE**



**PARADOXES  
INCOHERENCES  
DILEMMES  
MORAUX**

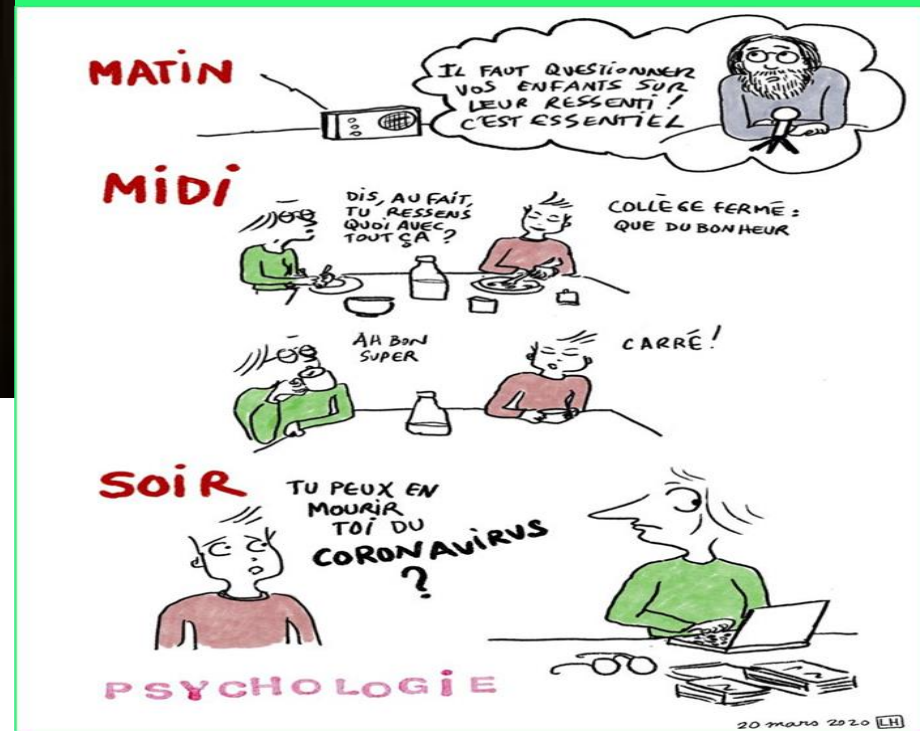
**CONFUSIONS  
Désillusions  
Incompréhension**

**PEURS  
VIDE- ENNUI  
COLERE- TRISTESSE  
PERTES SOCIALES**



# Et LES ADOLESCENT.E.S ?

Avril-Juin 2020 (N =452 -68.1% de filles- M=16.05 ans (ET = 1.89)



Anxiété  
79.4 % au-delà du score seuil  
→ 8/10 symptômes anxieux

Dépression  
20.8 % au-delà du score seuil  
→ 1/5 symptômes dépressifs  
→ 1/10 idéation suicidaire



# Augmentation de la détresse psychologique des adolescents (par rapport à la période avant crise Covid)

**Filles > Garçons**



**Tensions familiales**

**Perception de gravité (peur)**

**Difficultés d'apprentissage en ligne**

**Absence d'interactions avec les enseignants**

**Anxiété : 79 %  
Dépression : 21 %  
Idéation suicidaire  
perte de sommeil/ appétit  
perte de sens**

**Communication et ambiance positive  
« à la maison »**

**Soutien par les enseignants**

**Engagement dans des activités**

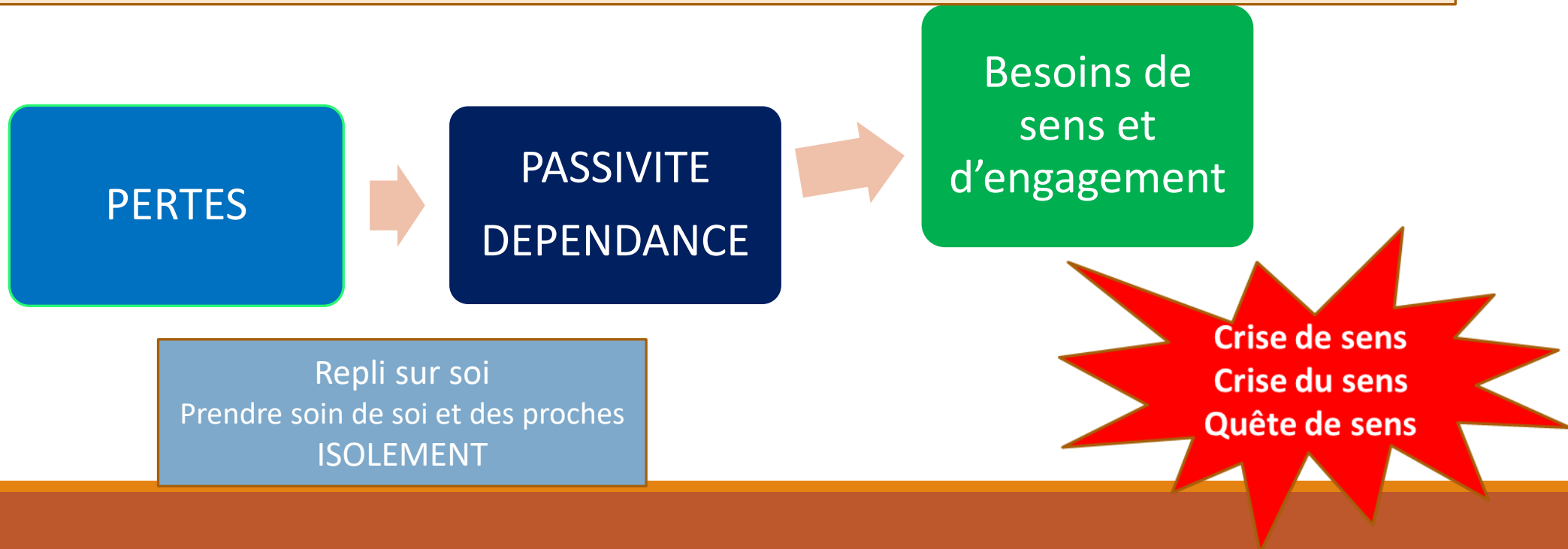
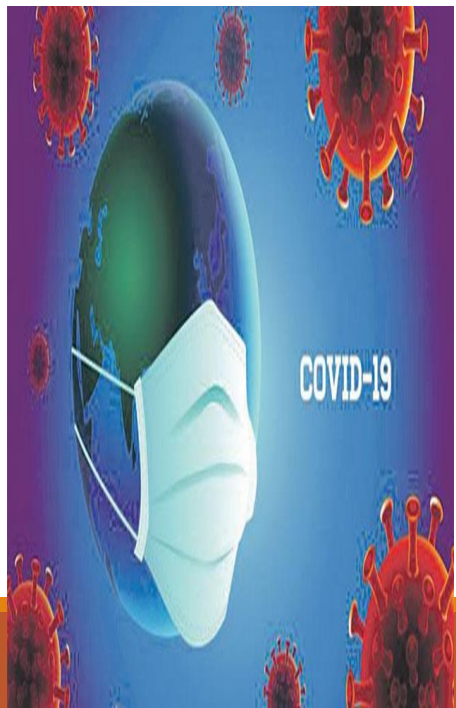
**Maintien des contacts avec les pairs**

# RESILIENCE

## Sens - Solidarité - Engagement

- **Un jeune sur 3** déclare se poser plus qu'avant la crise des questions sur le sens de la vie
- **1 jeune sur 4** cherche plus qu'avant la crise à donner un but à son existence
- **1 jeune sur 4** a découvert plus qu'avant la crise une bonne raison de vivre

- **La seule manière de changer quelque chose dans la société est de s'impliquer (93%)**
- J'ai envie dans le futur (à la sortie de la crise) de m'engager dans des actions citoyennes de solidarité, écologiques et autres ( **46%**)





# Et les professionnels du secteur psycho-social ?

784 (81.9% femmes) professionnels entre 21-73 ans ( $M = 41.01$ ,  $SD = 10.84$ )

Mars 2021



- 48% relèvent une augmentation de l'épuisement émotionnel, de la fatigue et de la lassitude, comparativement à la période d'avant la crise
- Mais pas d'indices de dépression et anxiété > à la population
- **45% disent avoir été renforcés dans leurs engagements en tant que travailleur psycho-social** (20% reconsidèrent leur choix de continuer à travailler dans ce secteur)
- Les professionnels **les plus engagés, stimulés (stress positif)** sont ceux qui ont maintenu leurs activités en présentiel au sein des institutions
- Les professionnels les plus affectés : ceux qui interviennent auprès des publics précarisés





# Et les professionnels du secteur psycho-social ?

784 (81.9% femmes) professionnels entre 21-73 ans ( $M = 41.01$ ,  $SD = 10.84$ )

Mars 2021



- **Développement de pratiques - innovations**

- recours à des médias numériques
- téléconsultations
- élaboration de capsules vidéos,
- visites à domicile,
- aides alimentaires,
- entretiens en familles à l'extérieur,
- "walking therapy"
- .....
- → Emergence et légitimité **du mouvement "aller vers le patient" en sortant du cadre habituel** (appeler toutes les semaines le patient, envoyer des sms, des emails, recontacter d'initiative d'anciens patients)
- → La crise de la distanciation sociale a renforcé la mobilité proactive et le maintien du lien motivé par le souci de l'Autre

# En conclusion

- **Impacts multiples** de la crise au niveau de la santé mentale des jeunes → **Reconnaissance**
- **Le temps de la crise maintenant** pour certains jeunes (les services débordés de demandes, jeunes en grandes détresse, des jeunes en décrochage et errance, des Neets,..)
- → La santé mentale des jeunes : **un enjeu de prévention majeur** → en Belgique développement de dispositifs de soins de première ligne
- → La crise et les mesures : **les femmes et les adolescentes** → prévalence et taux les plus élevés d'anxiété et de dépression, idéation suicidaire → confinement et fermeture des écoles et des espaces de socialisation → renforcement des rôles de genres



**Crise dévastatrice – révélatrice – mobilisatrice**

---

**Impliquer les jeunes dans les différentes étapes de la crise et de l'après-crise**

**Valoriser et soutenir les professionnels**

**Vers la résilience**

**[Fabienne.glowacz@uliege.be](mailto:Fabienne.glowacz@uliege.be)**