

DEMYSTIFIER L'IMPÉRATIF PARTICIPATIF

TROIS PISTES POUR OPÉRATIONNALISER LA PARTICIPATION

Catherine Elsen

Professeure et Directrice académique

Clémentine Schelings

Ingénieure de recherche, PhD

Lara Vigneron,

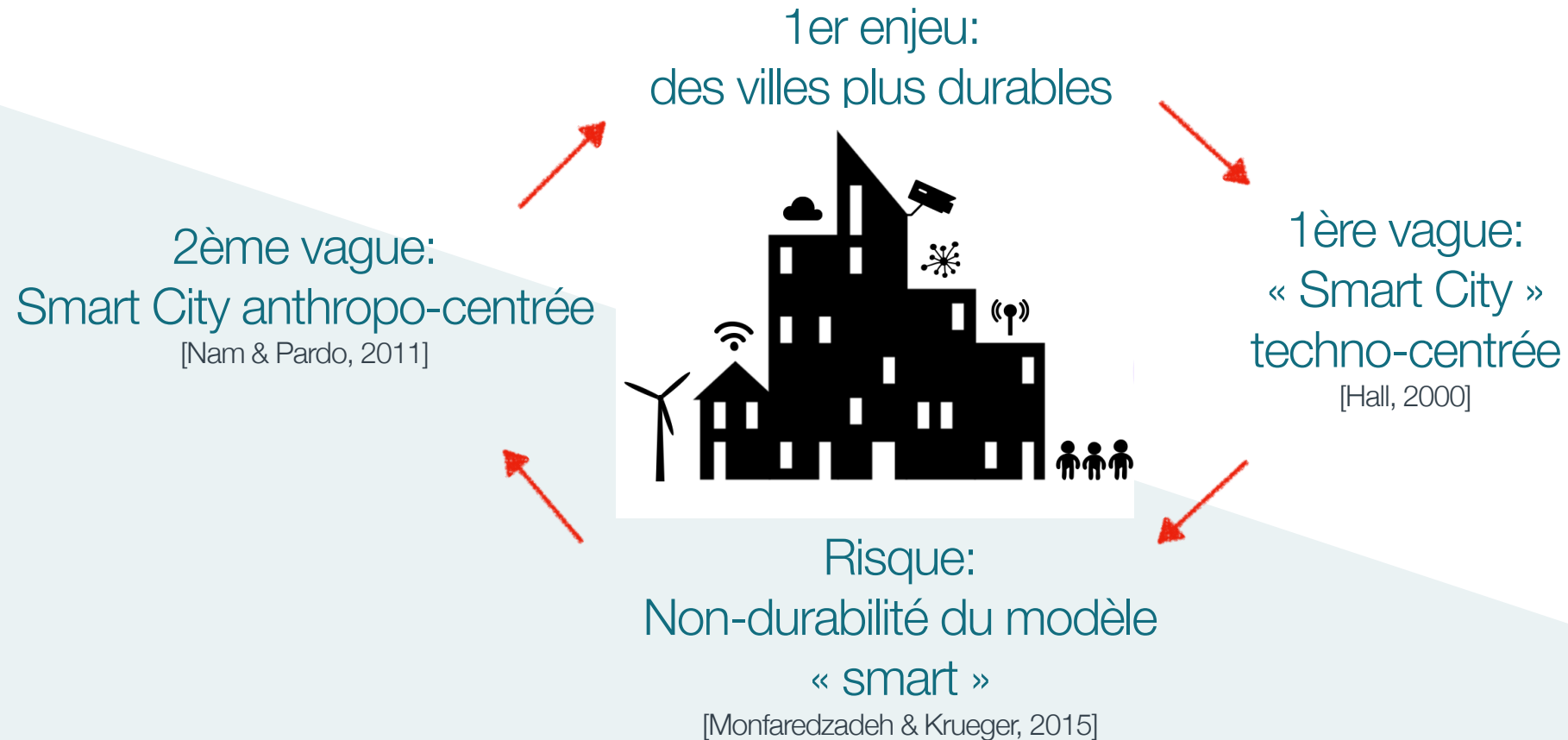
Collaboratrice scientifique, PhD

Laboratoire Inter'Act – Dept. UEE – Faculté des Sciences Appliquées, ULiège

L'IMPÉRATIF PARTICIPATIF

POURQUOI ?

Un enjeu de durabilité et de pérennité par l'appropriation



EN PRATIQUE...

DE NOMBREUSES QUESTIONS SUBSISTENT

À QUOI FAUT-IL ÊTRE ATTENTIF?

COMMENT ASSURER LA REPRÉSENTATIVITÉ?

PAR OÙ COMMENCER?

COMMENT (FAIRE) PARTICIPER?

EXISTE-T-IL DES FORMES DE PARTICIPATION
PLUS EFFICACES, PLUS OPÉRATIONNELLES?

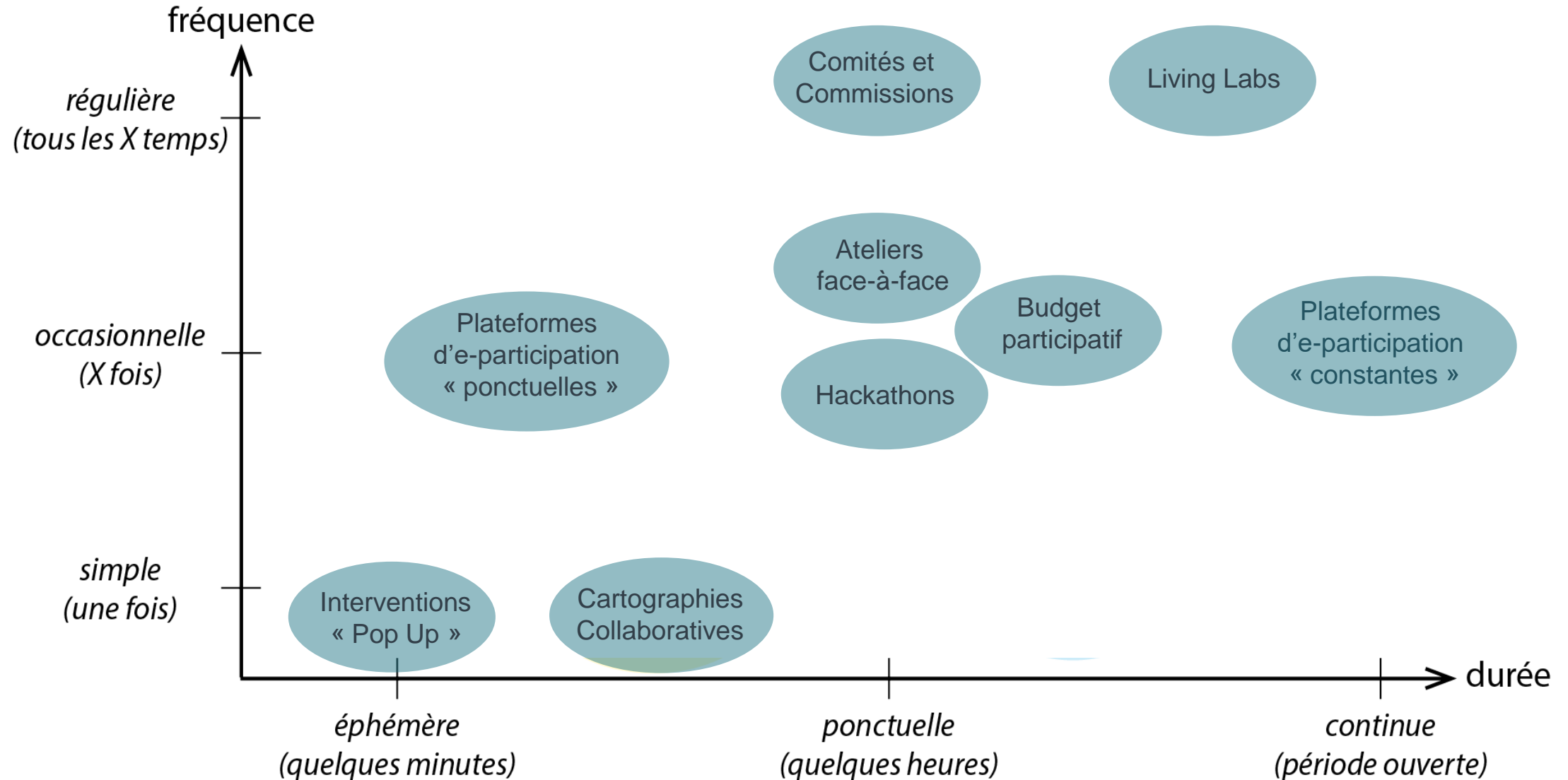
TROIS PISTES

POUR OPÉRATIONNALISER LA PARTICIPATION

1. Délimiter (en amont) son état d'esprit et son périmètre d'action
2. Identifier qui participera / ne participera probablement pas
3. Identifier les expertises de chacun pour (faire) participer

POURQUOI CES TROIS PISTES?

4 ANNÉES DE RECHERCHE – FEDER WAL-E-CITIES



PISTE 1

DÉLIMITER SON ÉTAT D'ESPRIT / SON PÉRIMÈTRE D'ACTION

1. Dans quel état d'esprit sommes-nous?

Faire participer = faire miroiter une promesse !

2. Quelle est ma capacité d'action ?

Faire participer = tenir ses engagements

3. Il n'y a pas « une » bonne manière de (faire) participer.

Faire participer = maîtriser en amont les forces / faiblesses de chaque Méthode

> Organiser la participation = mitiger les risques !

PISTE 2

IDENTIFIER LES PARTICIPANTS POTENTIELS



Manifestants engagés + Experts du quotidien + Capteurs ambulants = **Le citoyen "ambassadeur"**

- > Identifier le « **citoyen ambassadeur** »
- > pour dépasser l'utopie du « Super Citoyen » et de la « représentativité parfaite et engagée »

PISTE 2

IDENTIFIER LES PARTICIPANTS POTENTIELS: UN OUTIL CONCRET

Personas

Archétypes hypothétiques d'utilisateurs réels, définis et différenciés par leurs objectifs.

(Nielsen, 2002, p. 100)

- + Prendre en compte les **besoins** pour développer des solutions qui y **répondent**
- + Faire preuve **d'empathie** et se mettre à la place **d'autres personnes**
- + Jouer le rôle de **médiateurs** et **améliorer la communication** entre les participants

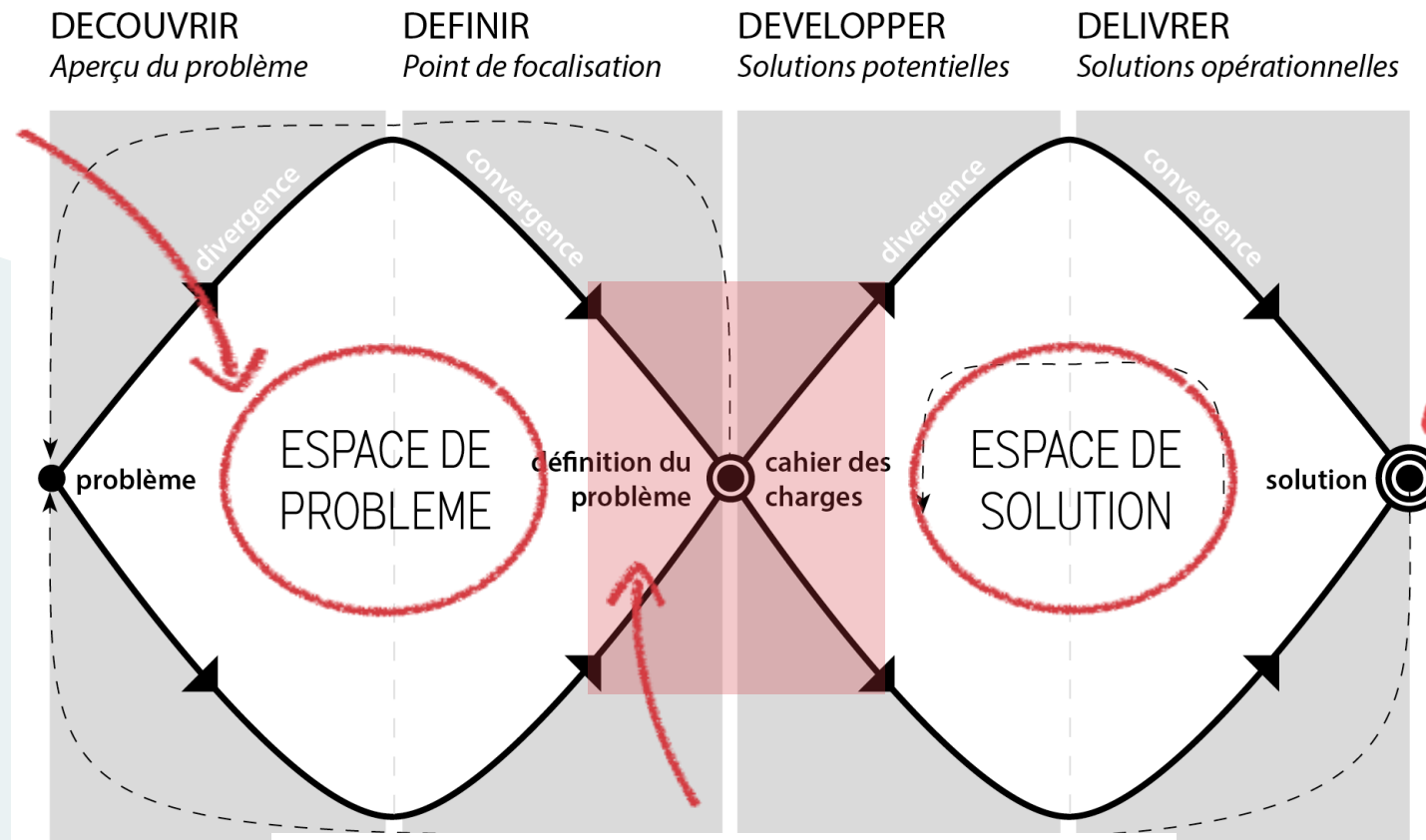


PISTE 3

IDENTIFIER LES EXPERTISES DE CHACUN

> « Experts de l'usage » + « Experts du terrain » + « Experts concepteurs »

L'expertise du citoyen !

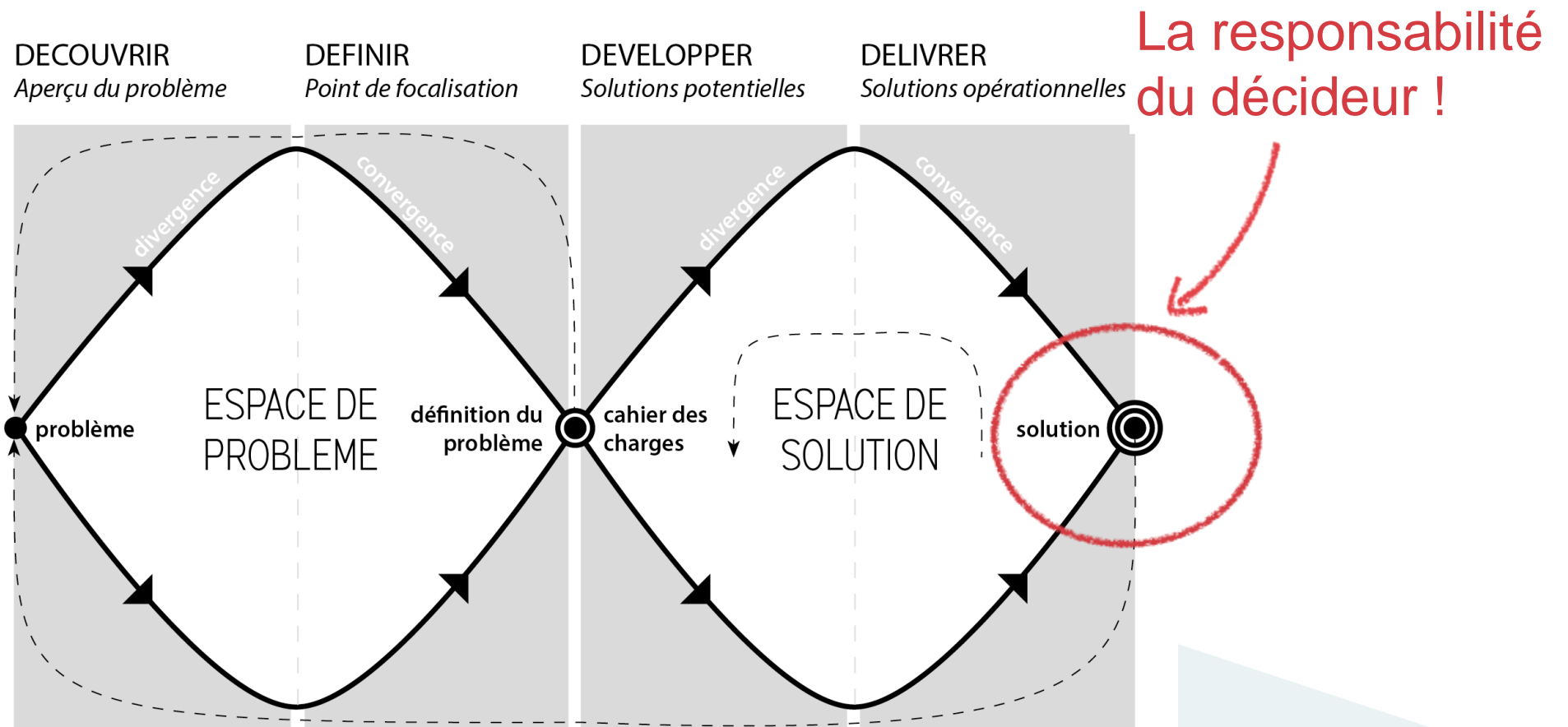


L'expertise du terrain / du concepteur !

La rencontre des deux !

PISTE 3

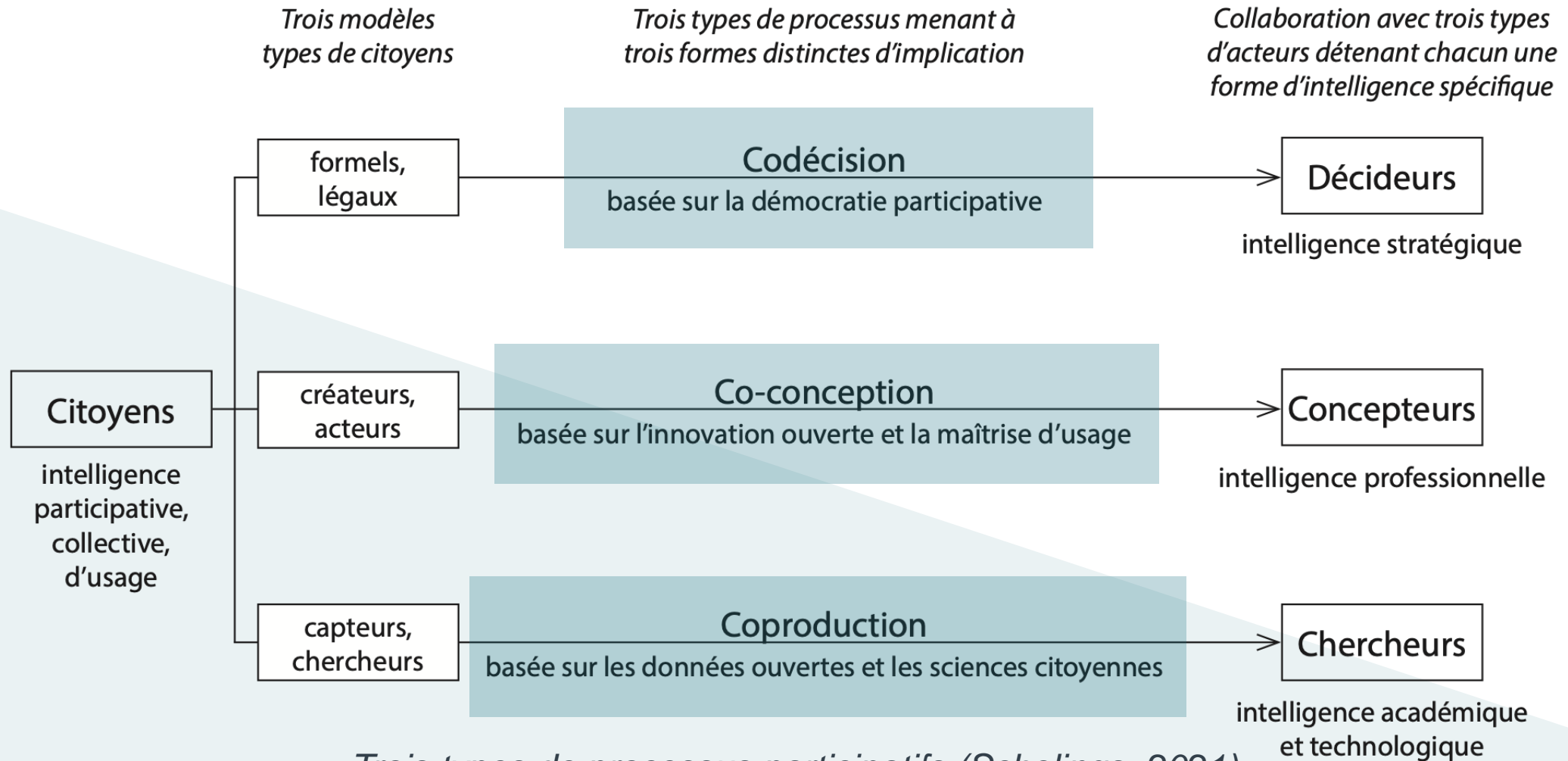
IDENTIFIER LES EXPERTISES DE CHACUN



Modèle du double diamant proposé par le Design Council (2019)

POUR CONCLURE

SCHÉMA DES TROIS TYPES DE PARTICIPATION



Trois types de processus participatifs (Schelings, 2021)

catherine.elsen@uliege.be
clementine.schelings@uliege.be
lara.vigneron@yuza.be

www.interact.uliege.be

Le projet Wal-E-Cities a été financé par
le FEDER et la Wallonie

Avec le soutien de la Wallonie
dans le cadre de son programme
Digital Wallonia



LE FONDS EUROPÉEN DE DÉVELOPPEMENT RÉGIONAL
ET LA WALLONIE INVESTISSENT DANS VOTRE AVENIR



Wallonie

digital
wallonia
.be