

1

RADIOTHERAPIE CONCENTREE DISCONTINUE  
DES CANCERS DE LA LEVRE :  
RESULTATS THERAPEUTIQUES ET ESTHETIQUES.

DR. J-M. DENEUFBOURG  
SERVICE DE RADIOTHERAPIE  
( PR. CLOSON )  
HOPITAL UNIVERSITAIRE DE BAVIERE  
LIEGE.

29 EPITHELIOMAS SPINOCELLULAIRES

27 : LEVRE INFERIEURE

2 : COMMISSURE LABIALE

27 HOMMES - 2 FEMMES

AGE MOYEN : 66 ANS

T1 N0 : 16

T2 N0 : 10

T3 N3 : 1

TIS : 2

TUMEUR :

RADIOTHERAPIE CONCENTREE DISCONTINUE :

IERE SEQUENCE : 6 SEANCES/2 SEMAINES

REPOS INTERSEQUENTIEL : 15 JOURS

2EME SEQUENCE : 6 SEANCES/2 SEMAINES

3,5 GY PAR FRACTION

→ TDF 103 ( EQUIV. CO )

100KV - 4 AL - 40CM DFP

1 CHAMP DIRECT

PROTECTION PB INTRAORALE

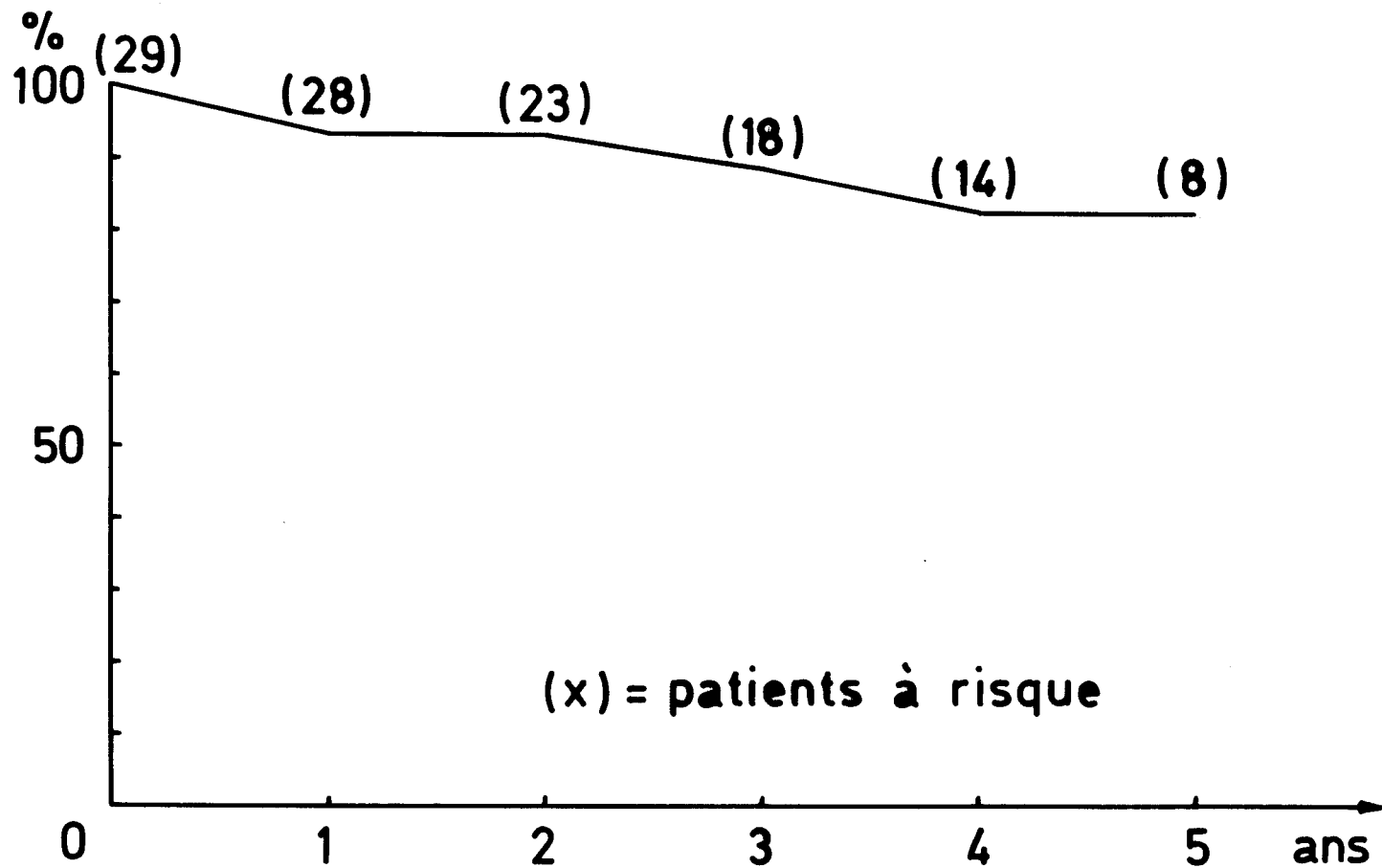
GANGLIONS :

N0 : ABSTENTION

N1-N2 : RADIOTHERAPIE ( COBALT )

N3 : RADIOTHERAPIE + CHIMIOOTHERAPIE.

# Survie actuarielle



ECHECS THERAPEUTIQUES

TUMEUR PRIMITIVE 0

EVOLUTION GANGLIONNAIRE 0

METASTASES 0

CAUSES DE DECES

MALADIES INTERCURRENTES 4

- CANCER PULMONAIRE (7 MOIS)

- INFARCTUS DU MYOCARDE (11 MOIS)

- SUICIDE (2 ANS 3 MOIS)

- ACCIDENT VASCULAIRE CEREBRAL (3 ANS 1 MOIS)

PERDUS DE VUE 0

RESULTATS ESTHETIQUES ET FONCTIONNELS

ASPECT SENSIBLEMENT NORMAL ( 90% )

SEQUELLES MINIMES

SENSIBILITE

ABSENCE DE TROUBLES FONCTIONNELS.

+

CONCLUSIONS

EFFICACITE THERAPEUTIQUE

BONNE TOLERANCE

RESULTAT ESTHETIQUE VALABLE

→ ALTERNATIVE POSSIBLE.