

Tilff vu par ses habitants vers demain



Première restitution/synthèse des tables rondes et promenades accompagnées – 10 octobre 2018

Profs arch. M. GOOSSENS – R. OCCHIUTO – B. HENRY – A. EXPOSITO – E. BALDIN

Des habitants très engagés...

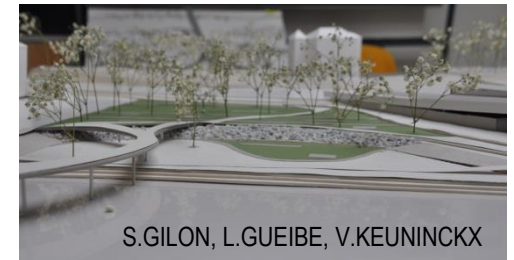


à partir des énergies des membres des comités de quartier,
Inviter les autres à réfléchir ensemble...
... mais ne nous laissons pas piéger à notre propre jeu...

de la MOBILITE à l'URBANITE

avec la collaboration du *labVTP* «Ville-Territoire-Paysage», Faculté Architecture - l'Uliege

Profs arch. M. GOOSSENS – R. OCCHIUTO – B. HENRY – A. EXPOSITO – E. BALDIN
Étudiants Th. SIMON, M. PETERKENNE, L. MESMER, F. DELVAUX et la 3bac. aa.2016-17





Création de connaissances collaboratives

Cartes cognitives

Démarche participative

Publication

co-financée MSH Uliège – Commune d'Esneux

Du jeu des opposés à la participation constructive et ouverte.
Sortir le nez du guidon sans se prendre la tête...



...pour réfléchir sereinement et
réapprendre à regarder ce que nous ne voyons plus
...et ainsi faire du ... *projet...*





Dessiner Tilff sans le voir pour comprendre ce qu'il évoque au fond de notre pensée
Comment nous nous représentons notre quartier
pour nous y orienter ?
Quels significations évoquent les différents lieux
de notre quotidien ou auxquels nous nous attachons ?

Pour ensuite,
Communiquer et élaborer une carte chargée de sens

Restituer les sensations perçues en se donnant le temps de parcourir
Redécouvrir des pratiques du territoire
Débattre, partager, échanger des sensations et des connaissances et revisiter l'histoire

Pour ensuite,
Se projeter et commencer à échafauder des idées pour demain...



photo 23- quai de l'Ourthe- impact des Saules pleureurs, plantés au pied du mur de l'ancien port

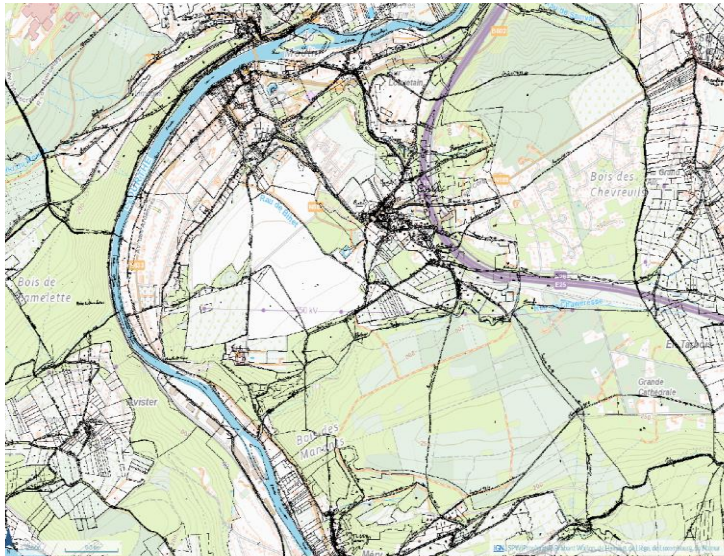


photo 21- point de vue du Tombeu- vue vers le village, Limoges et sur les Monts

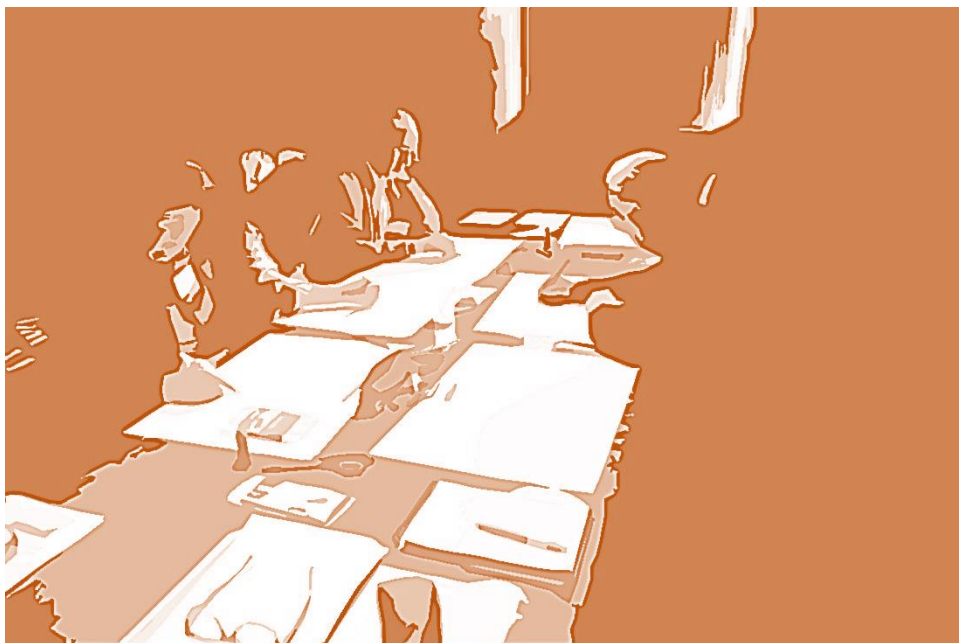


photo 7- aménagement des anciennes écoles

Etape 1.

REFLECHIR
SAISIR les IMAGES MENTALES du VECU
DESSINER
METTRE en COMMUN
RECONSTRUIRE les RECITS LOCAUX ENSEMBLE

Tilff, Brunsode 14 avril 2018



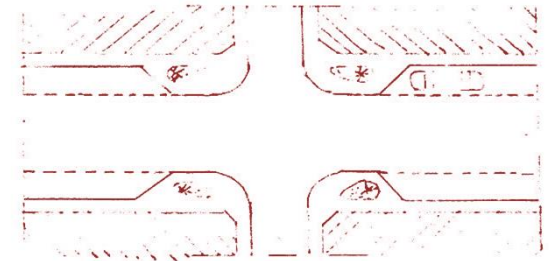


...à partir des Tilffois
imaginer et suggérer...
le territoire
...encore et encore...

(début d'une démarche itérative de réflexion commune)

« Pendant l'été...on nous amenaient à Tilff pour nous baigner dans la rivière.
Il n'y avait pas l'autoroute, ni la piscine...on y allait dans une Volkswagen coccinelle noire
...par la vieille route jusqu'à Tilff...pour s'installer sur une plage d'herbe. Y avait-il encore le canal et l'écluse?

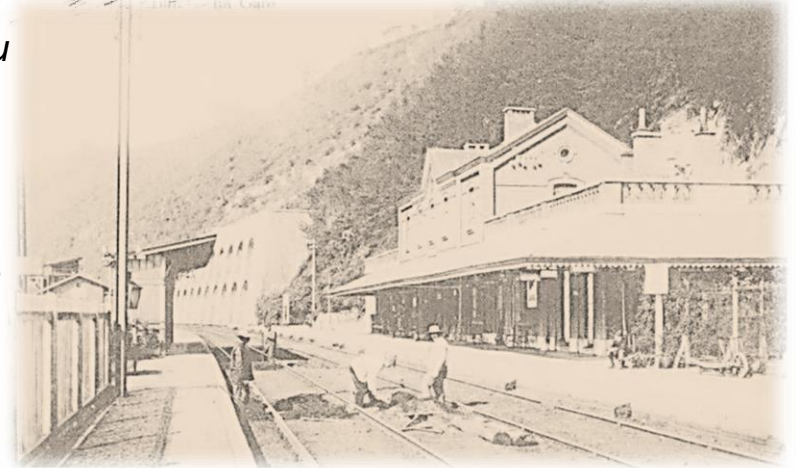
Aujourd'hui, il y a un plan d'eau formé par le bras de l'Ourthe. L'endroit est assez déshérité. Eau stagnante, débris et accumulation de branchages, zone de béton apparente ne font pas de l'endroit un lieu très attractif....



« Ne pourrait-on pas laisser couler l'eau de manière naturelle? » **A.D.**



« Le site de la piscine. C'était un lieu 'sain', sportif e familial... » **B.B**



Ile au Moulin:

Jardin Botanique - 37esp.arbres déjà là!

LES GRANDS ELEMENTS REPERES

à partir des cartes mentales des habitants



Silhouette de Tilff

- Repère - Eglise
- Vallée encaissée
- Ligne de crête
- Maisons avec balcon
- Vieil habitat traditionnel
- Pierres/briques
- Habitat villégiature 19^e
- Bâtiments modernes

Impressions

- VILLAGE
- SPADOISE villégiature
- NATURE bien-être
- EAU/CIEL verticalité-légèreté
- Vers une cité jardin

Descente d'autoroute

- Entonnoir
- Traffic intense
- Surdimensionnée



Les lieux des Tilffois

- Parc de Brunsode
- Bords de l'Ourthe
- « Ravel Tilffois » ≠ Ravel touristes
- Bois du Pireck
- Bois de Brialmont
- Bois des Manants

Bois des Manants: Poumon du village

CORTIL

Sources

- Bihet
- Bahoufontaine
- Sainte Ode
- Fontaine Linette
- Fréhiss

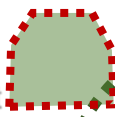
Nature et agriculture

- Dimension naturelle
- historique/collective
- minière/fours à chaux

Sauvegarde de la campagne

Les DEUX TILFF(s) des habitants et des extérieurs

Brialmont



Drèves et Châteaux

Porte de Tilff

- Resserrement de la vallée
- Grottes - rochers
- Le château
- La maison éclusière
- Ancien passage
- Points de vues

Valeurs

- Historique
- Géographique
- Légendaire

A redécouvrir

- Patrimoine hydraulique
- Maison éclusière
- Passage d'eau

Passerelle

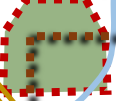
Sport-loisir

PRES de TILFF

Projet convivialité des Tilffois

Parcours transversaux vers et le long de l'eau

Brunsode



Hotel de Ville

Les écoles

Av. Laboulle

Parking Lidl

PL Albert-Eglise

- Lieu de Transit
- Lien indispensable
- Lieu de localisation du commerce
- Lieu de convivialité à retrouver
- Espace urbain
- Traversée du village

Liens Tilff

Sart Tilman

- Symbolique
- Economique
- Fonctionnel
- Etudiants

Mont

PONT

Cerisiers du Japon

Sentier panoramique de la colline

Vie sauvage

Etape 2.

LA PROMENADE SENSORIELLE et LA DECOUVERTE DES TRANSVERSALITES PERDUES

Tilff, 26 mai 2018

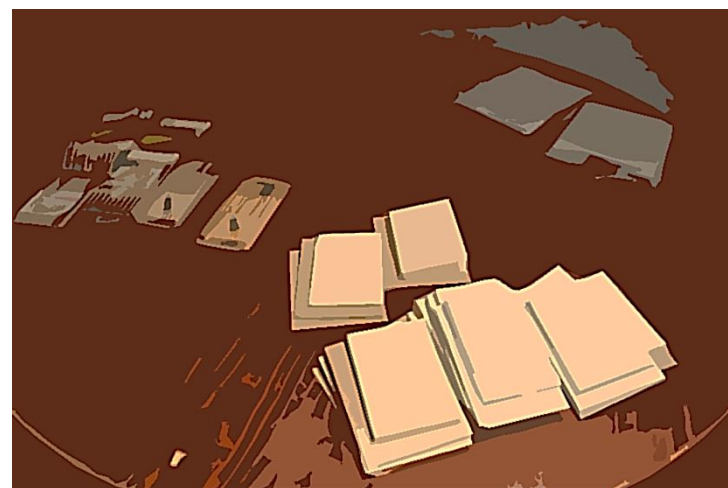




photo 8- chemin vers la ferme du Tombeu au départ de la rue des Ploppes



Photo 11- Chemin du moulin ou de la chéyve entre la ferme du Tombeu et l'avenue du Lac



photo 12- chemin à l'entrée de la ferme du Tombeu au départ de l'avenue du Lac



- LE JEUNE AGRÈS

• Annon de mon
domicile où j'ai vis depuis
84!! d'ambalatao qui
me permet de toucher
un environnement secret -
qui n'est pas en contact
avec le cœur de village
• Solitude qui avait
au Centre, j'ai
Chapelle!!

- des surplombs qui
ne permettent de sentir
le village niché au
Cœur de la vallée.
- plus de rues et
traces de cristaux
qui découpent le paysage,
qui permettent de réajuster
le focus!!

- Sentiment d'appropriation
du lieu, mais aussi
d'un village exposé et
parce qu'isolé...
- morphologie organisée
sur le contour d'un
- tensions / contradictions
de l'op et l'écologie
- Sentiment de vivre
dans un lieu "patrimonial"

ESSERS Diara



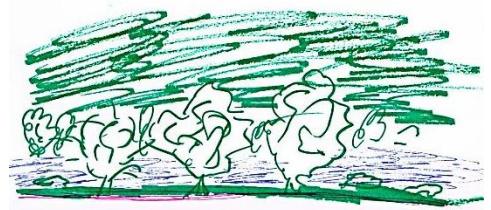
Pierre JEGGERS

Verdure et bruit
Ombres et vieilles
Village et Antiquités
Ça monte!
Ecole de Village
Une fête se prépare...

Rue des Ploppes: savoir bouché

Autumn de montagne: l'impression
de commencer une randonnée dans
le vert
Le Cimetière: le vieux
le nouveau
La tombe de Philippe Jambert
Terrace
Magnifique: le sentier qui longe
le mur du vieux cimetière, parmi
les orties et les herbes folles

Un îlot de paix et de verdure
malgré une transhumance et le
rumeur de la vallée
La vue du CHU



CLAUDE LÉVÊQUE

VUS DU TOMBEUX ON
EST HEURTE' PAR LE
GARRIT DES IMMEUBLES
N' LOGEMENTS MULTIPLES
DE L'AV. WALTERS

QUAI DE L'OURTHE,
TRÈS AGREABLE, UN
REGRET, LE NIVEAU
TROP BAS DE LA RIVIERE
LE BARRAGE MOBILE
(EN PANNE) ETANT
BLOQUE' EN POSITION BASSA

- PARC BRUNSBÉ
TRÈS AGREABLE -
SAUVEGARBER
ABSOLUMENT LE
STYLE DES BATIMENTS
LIÉS AU CHATEAU

- PL. DU SOUVENIR
BEL ENDROIT

- TIER DU TOMBEUX
JOLI POINT DE VUE

- MANQUE D'EAU
DANS LE RUISSEAU
SUITE À UNE
DÉVIATION ABUSIVE.

FERME HISTORIQUE
DU TOMBEUX AUJOURD'H
VOUÉE AU LOGEMENT.
LE VIEUX PORTAIL A
DISPARU, DOMMAGE.

INTÉGRATION DES
BATIMENTS (BIEN UTILISÉ)
DU C.H.U. CATASTROPHI,
SANS LE PAYSAGE.

Eliane
PIRONNET

Orangerie
(Vestige)
Bruit d'eau poissoux
(Parc)
Entrée Musée
à en visiter

Me Bay fills (Balcons)
Pl. du Souvenir (Logias)
Circulation intense →
passage éclairé

Un angle d'incitation pour
prendre des parcours "verts"
Vieux murs - Vieux cimetière
Point duc, Ferme du Tombeux
à visiter
Parc au historique à visiter
Paysage avec lignes horizontales →

→ Séparation Nature/Vie humaine



Ville

→ Pont de la

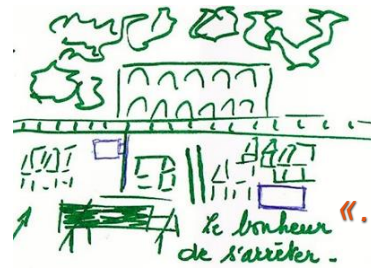
RESSENTI et EMOTIONS ???



...bulle de calme et de verdure...

« Chemin de montagne...l'impression d'une randonnée.
Magnifique le mur qui longe le mur du vieux cimetière,
parmi les orties et les herbes folles.
Un îlot de paix et de verdure malgré une tronçonneuse,
la rumeur de la vallée et la vue du CHU» P.J.

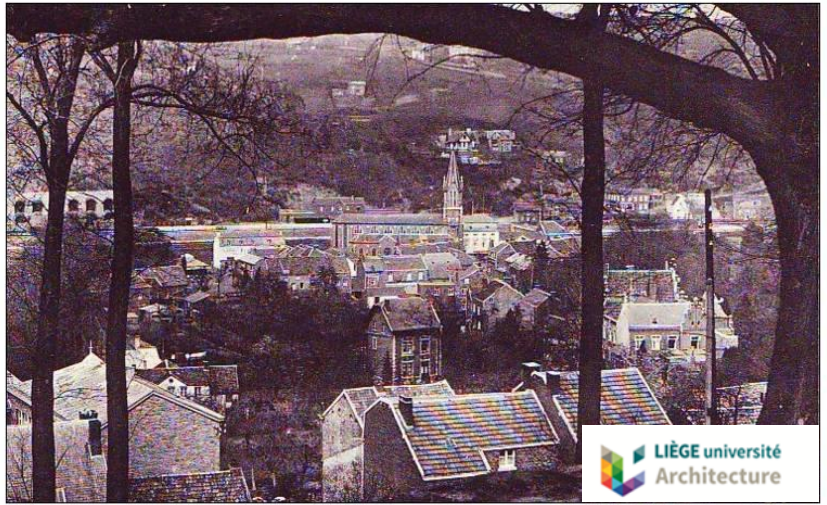
«...bruit du train et chant des oiseaux...repos; endroit méconnu
du cimetière et pourtant privilégié;
envie d'aller au-delà vers Brialmont.
Montée au «vert» et vue sur le centre.
Le bonheur de s'arrêter.» B.P.

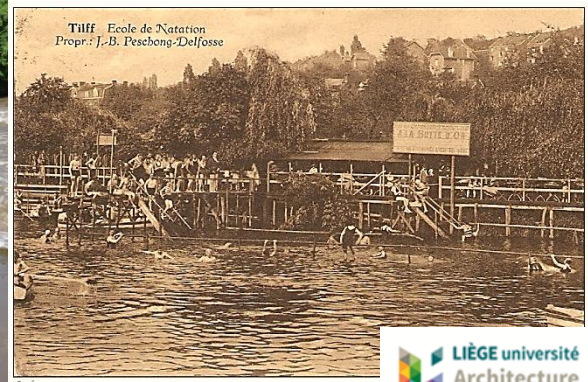


«...des surplombs qui nous permettent de sentir
le village niché au creux de la vallée.
Sentiment d'appropriation des lieux, mais aussi
d'un village exposé parce que encaissé.
Morphologie organisée par le cours d'eau.
Tensions/contradictions dans l'organisation de l'espace.
Sentiment de vivre dans lieu 'patrimonial' » A.D.

« Ruissellements. Tilff est un nid (bruyant?).
Ces points de vue sont peu connus...pourquoi?
Qu'est-ce qui s'est perdu?
Village >TENSION< Urbanisation

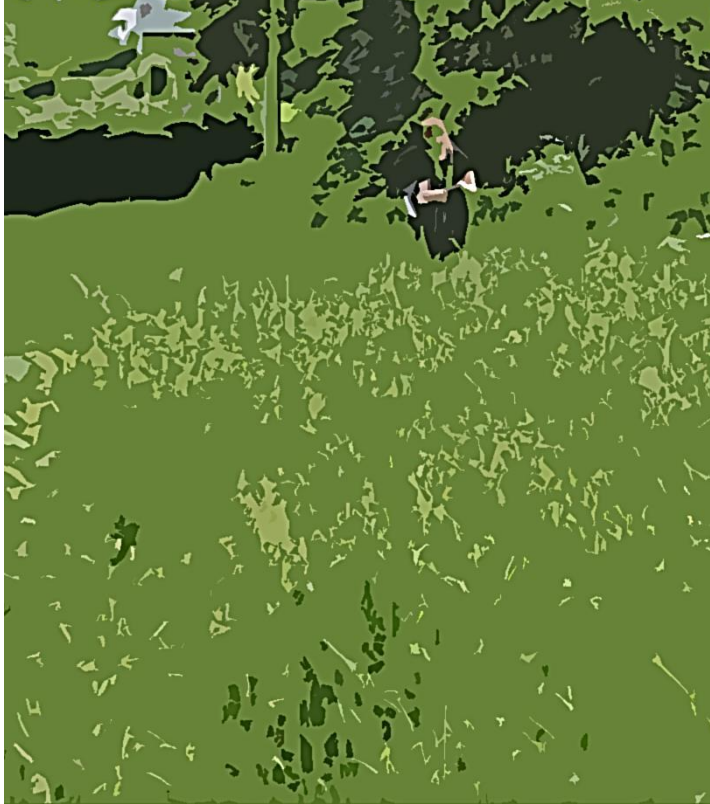
On peut mettre à distance ce qui, vu d'en bas, le fracture. » R.N.





QUELLE PLACE pour les EMOTIONS, les SENSATIONS ou PERCEPTIONS INDIVIDUELLES?

...et COMMENT SE MODIFIENT- elles dans les DEMARCHES COLLECTIVES?



LORSQUE la FONCTION REMPLACE & CACHE le CARACTERE des LIEUX



Rond-point – bruit des voitures

La route = une rupture

Bruits de la vie urbaine + de la circulation automobile

Insécurité face aux voitures

Trafic intense

Descente routière surdimensionnée

Commerces: boulangerie, banque, écoles, Lidl

Parking = champ de ruines/zone grise, vide, monofonctionnelle

Place, marché et cafés/terrasses

Problèmes de stationnement

**Pourquoi émotions et ressentis
succombent-ils face aux fonctions Urbaines?**



QUELLES DIFFERENCES entre:

- REPERAGE de LIEU
- FONCTION
- ...et PROJET de TRANSFORMATION ?

1. Reconnaissance et compréhension d'un contexte donné, dans lequel on repère des milieux de plus grande valeur à vivre/utiliser



2. Usages et première fonctionnalisation de celui-ci;



3. ...usages et expériences spatiales et sensibles qui suggèrent des changements à y apporter...
projet de transformation ou remise en réseau d'un lieu à relier à un système majeur permettant de mieux le valoriser.



ESPACES VERTS & BLEUS...



Quels rôles?

Quelles relations entre l'un et l'autre?

Quelles relations à l'urbain?

Quelles relations de vie?

Quels systèmes d'espaces?

GRANDE FRACTURE entre PERCEPTION GLOBALE de l'ENTITE' / ENSEMBLE et des PERCEPTIONS PONCTUELLES

De multiples coupures

Les deux Tilff(s)

Un centre réduit

Une vision centrée sur la mono-fonctionnalité, voire le « tout à la voiture »

L'oubli/mise en sourdine des caractères et ambiances paysagères.

Habiter les milieux...et non pas les zones...!!!!

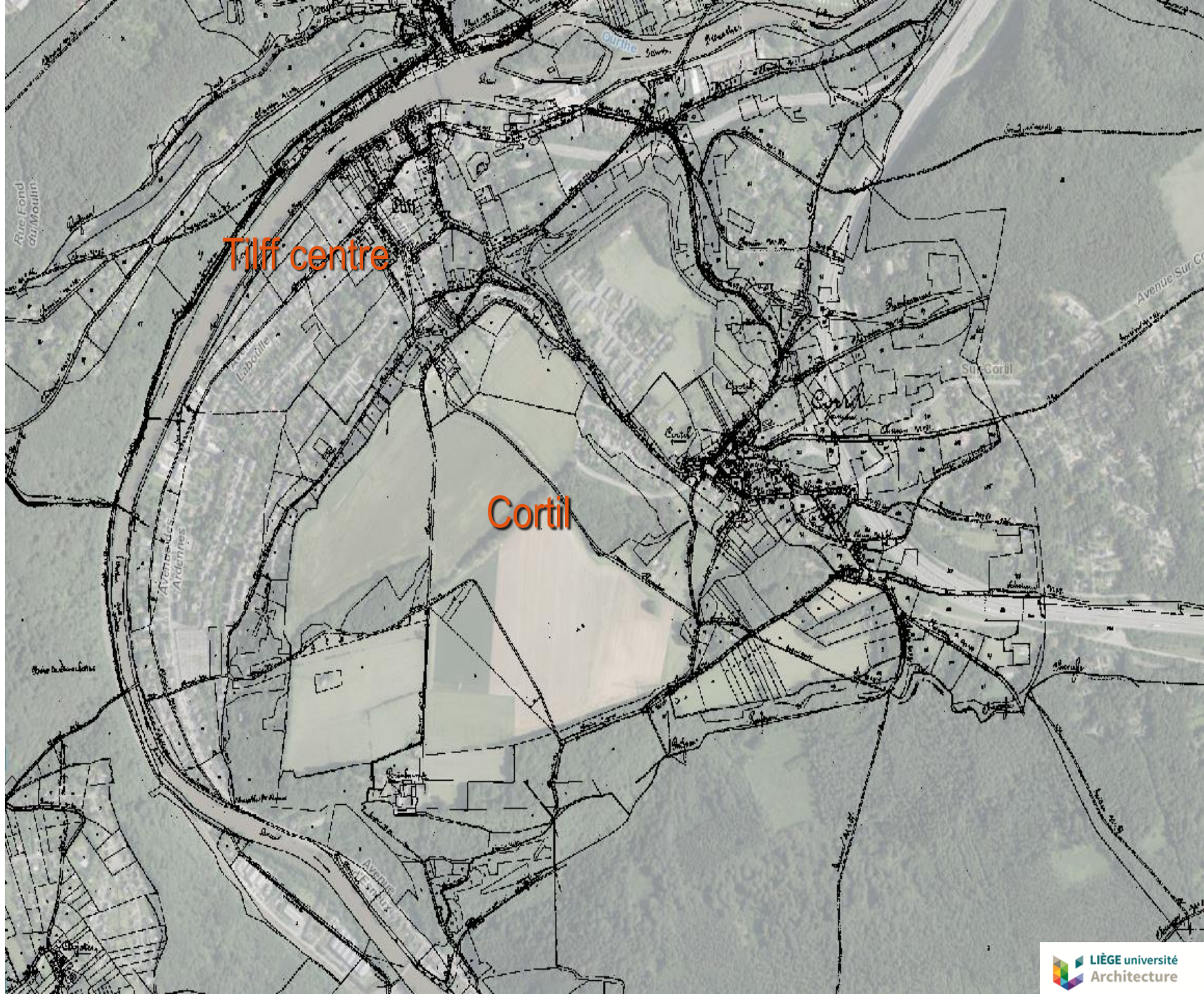
IL EN RESSORT...



Un sentiment d'appartenance fort à une **entité/village** inscrit dans la vallée

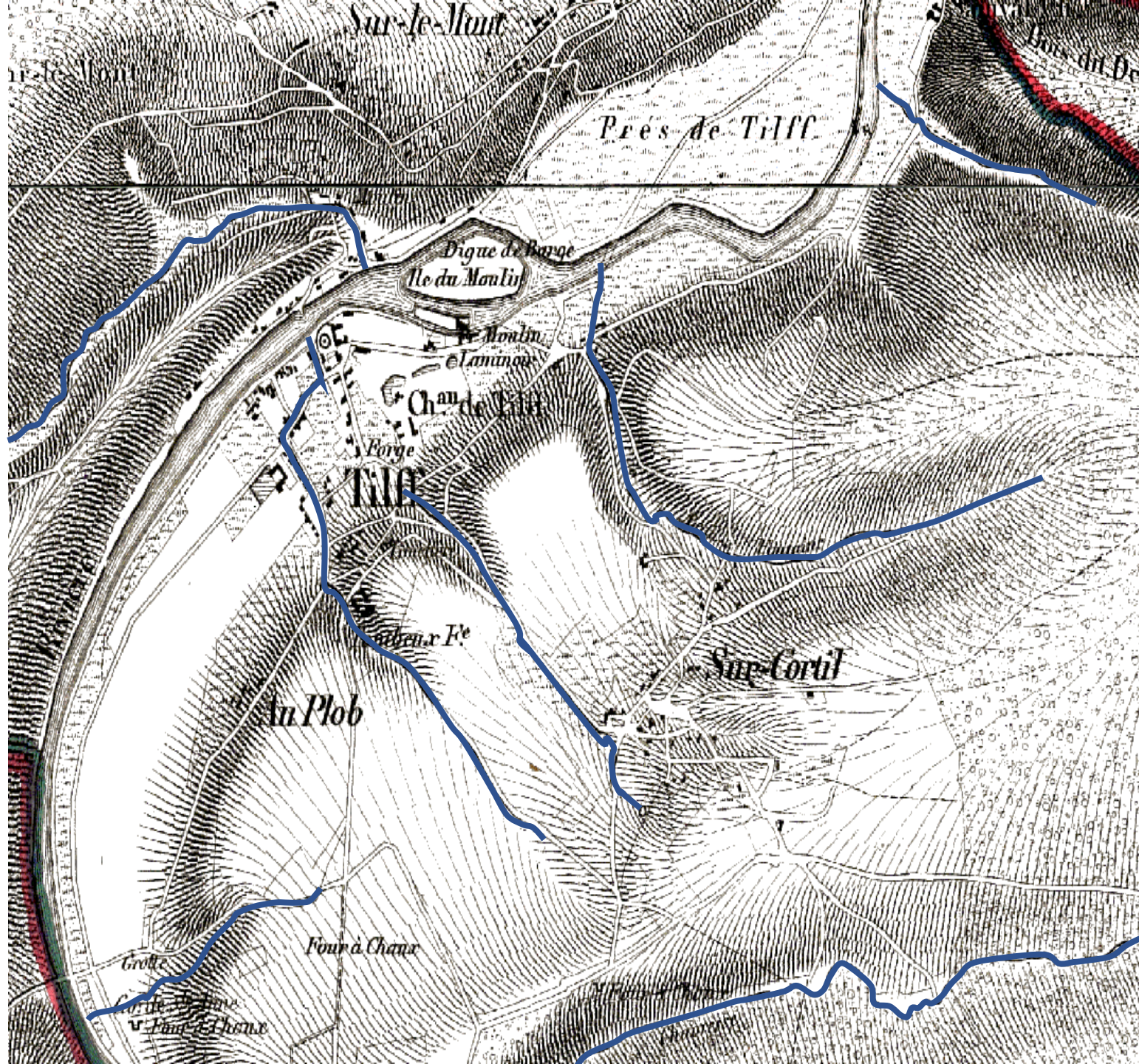
T
R
A
N
S
V
E
R
S
A
L
I
T
E

T
E
R
R
I
T
O
I
R
E



Tilff centre

Cortil

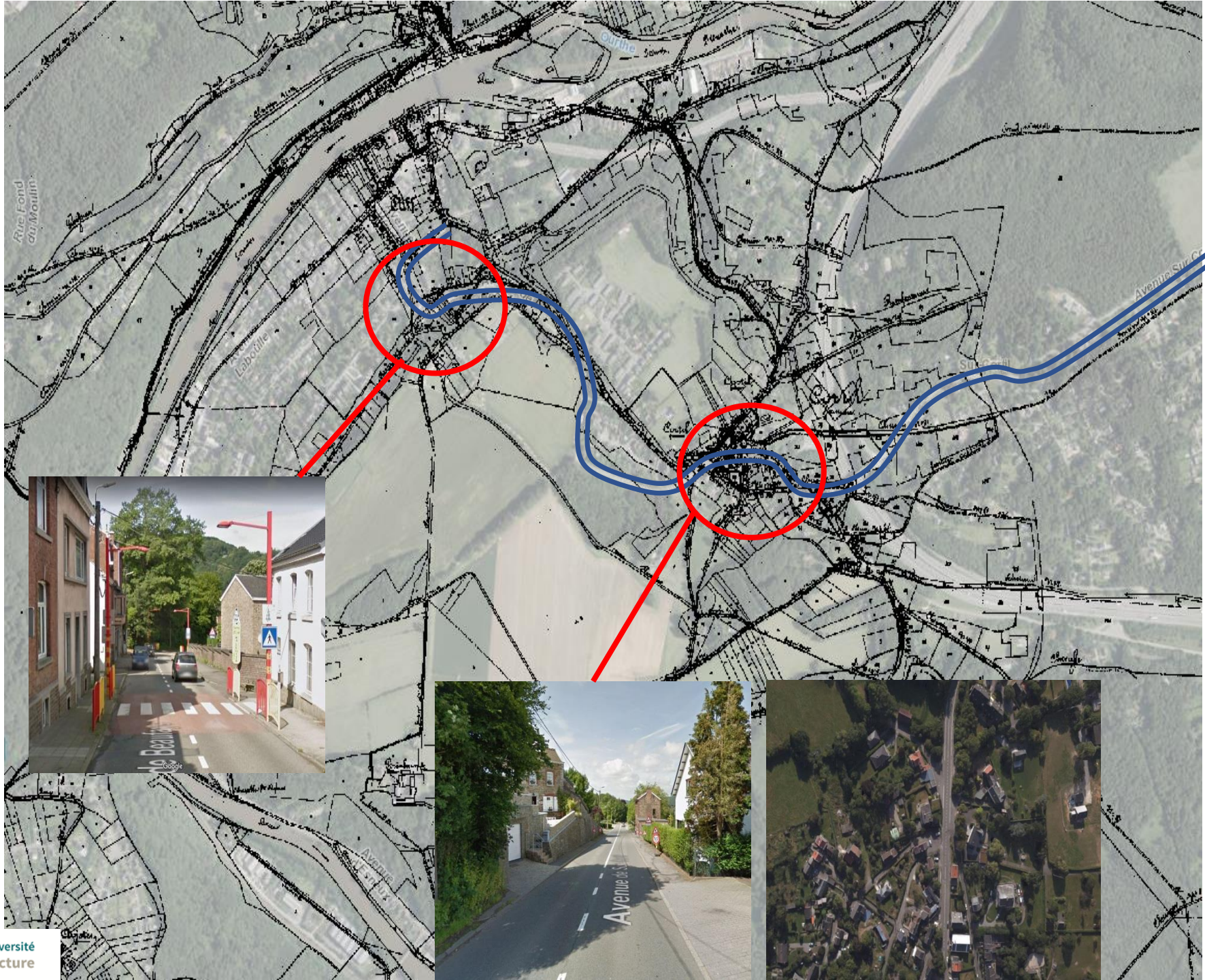


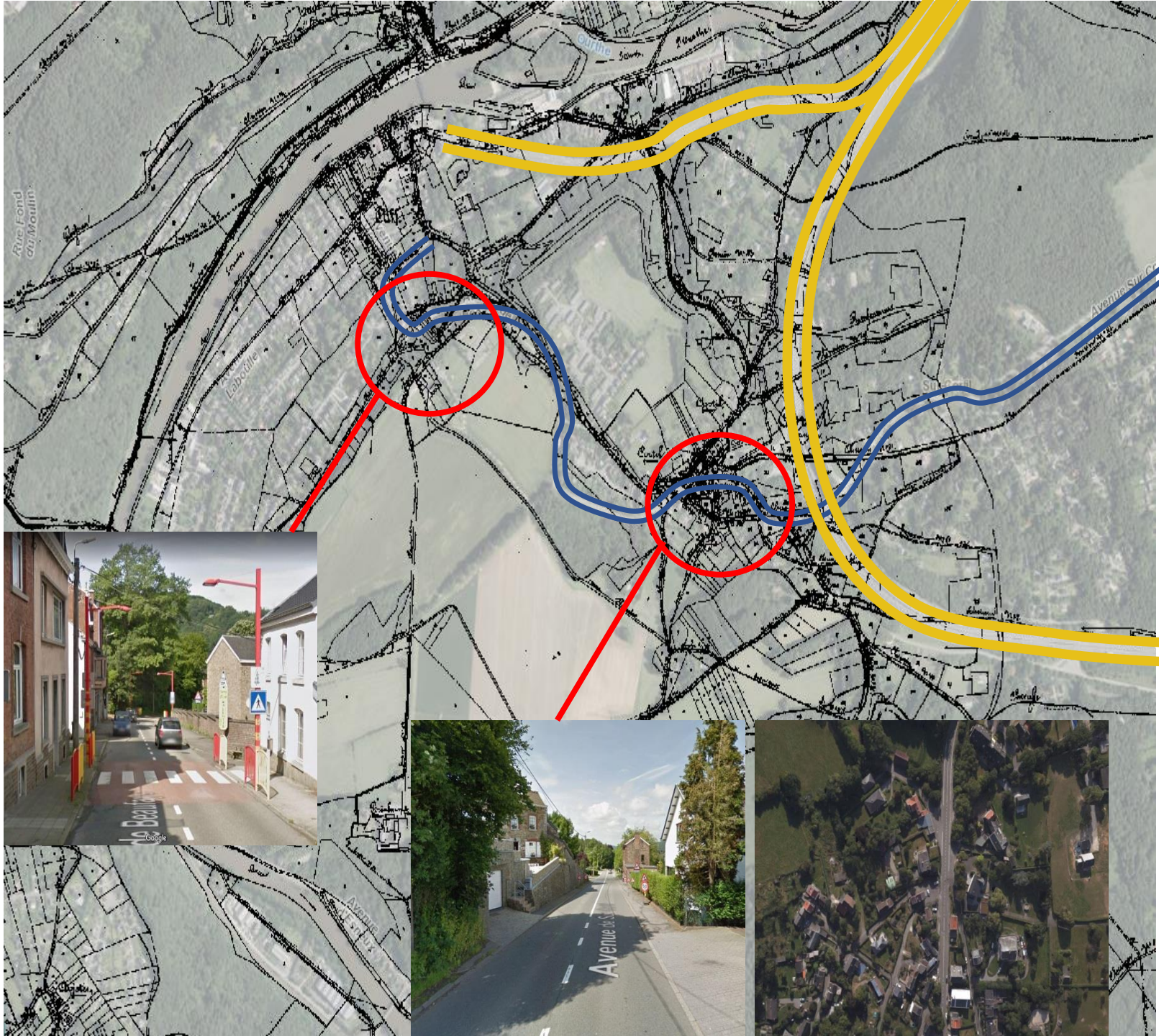
Van der Maelen
1850

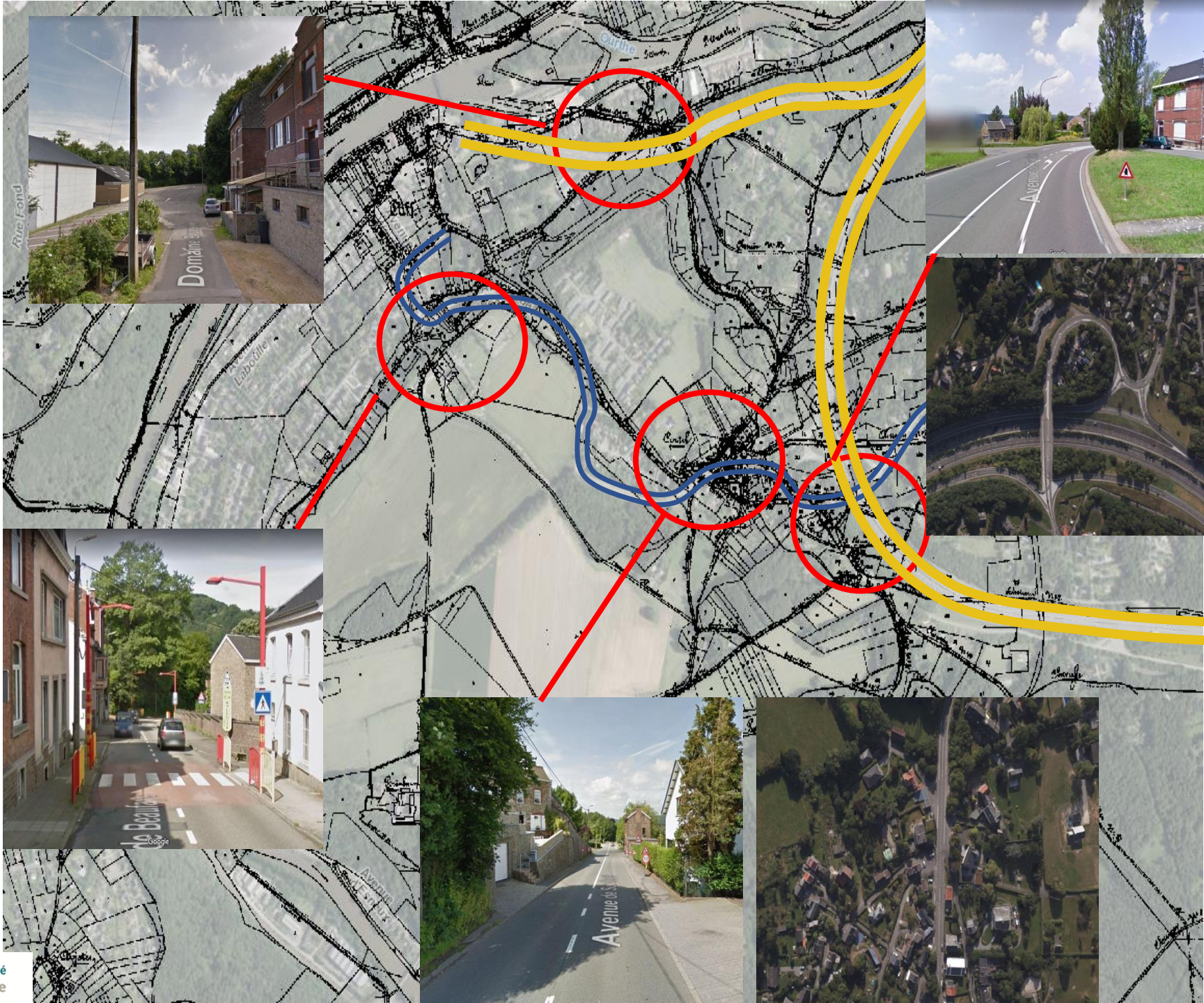


Tilff centre

Cortil







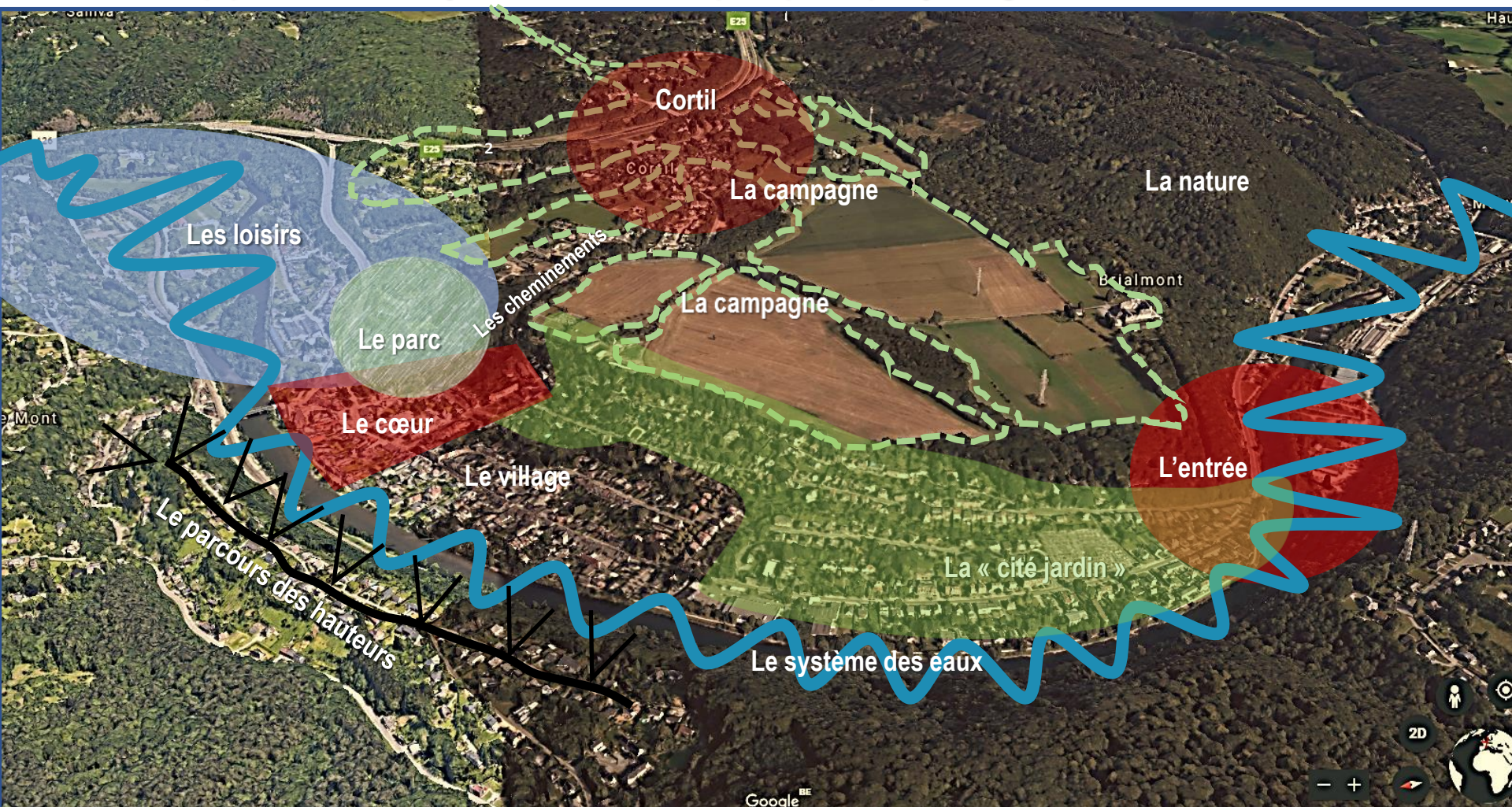
APPUYER la TRANVERSALITE

Réaffirmer les logiques historiques qui ont créé la charpente de Tiff

Utiliser l'eau comme élément dynamique de recomposition urbaine

Les GRANDS SYSTEMES

dont continuer à **PRENDRE SOIN** et à **CARACTERISER**
...réapprendre à jardiner son propre paysage de vie et d'action!



TILFF : projets d'une ville aux maillages arborés forts accompagnant le système de villas de villégiature

I. PROJET SYSTEMES VERTS



Langages
et structures
du végétal
ville
et campagne



Drèves, Avenues...alignements arborés structurant la ville et le paysage.

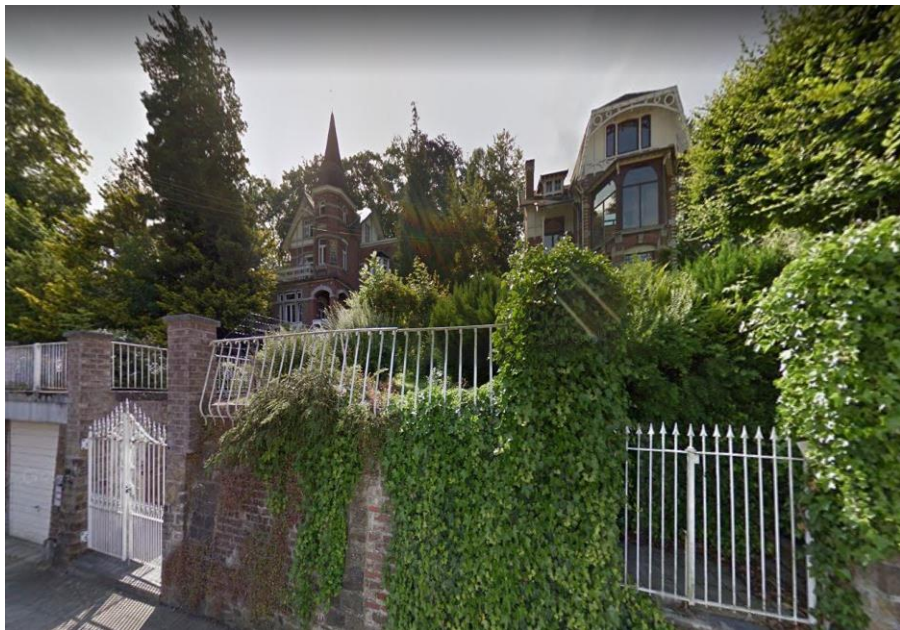
Parcs, bois et lieux-dits



Langages verts le long de l'eau



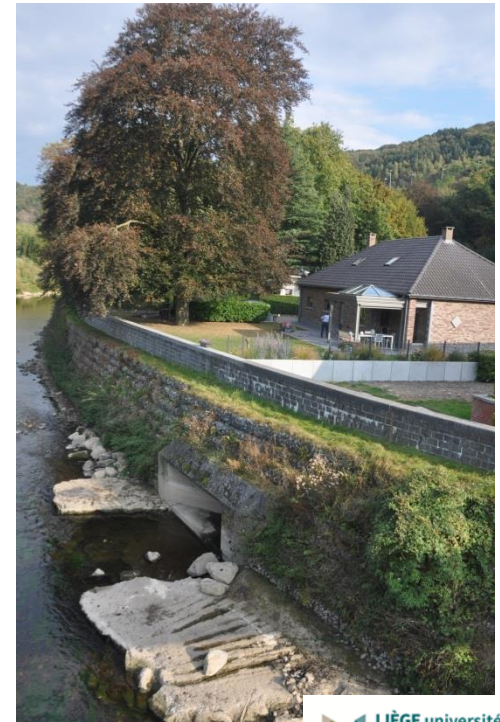
II. SYSTEMES TYPOLOGIES HABITAT: caractères et perspectives



Jardins en bord de rue



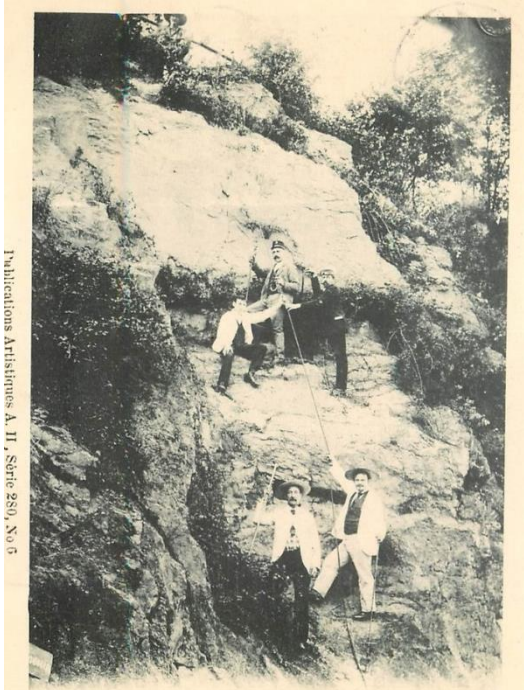
III. SYSTÈME de l'EAU



IV. SYSTÈME ESPACES PUBLICS

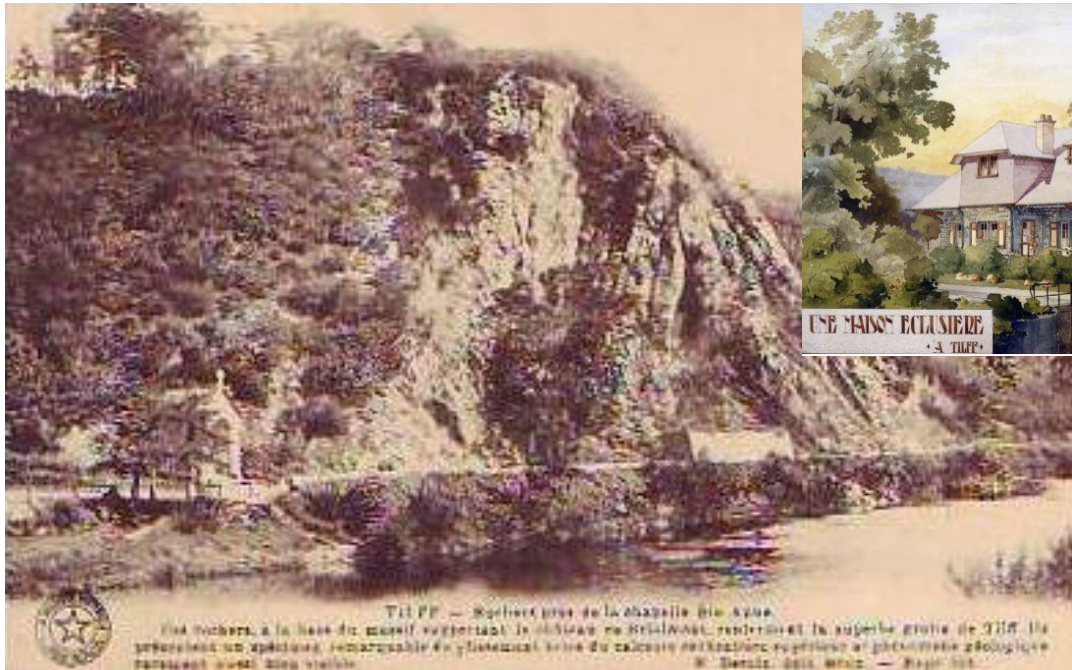


V. SYSTÈME ARTICULATIONS et ENTREES



Publications Artistiques A. II, Serie 250, No 6

Les Alpes Tiffnoises.
 Mlle et M. Comtelet, à P. N. 602, à Gilff (Belgique)



UNE MAISON ECLUSAIEDE
 - A. TUFFE -



TIFFE — Région près de la Chapelle Ste Anne.
 Les rochers à la base du massif supportant le clocher de l'église de Ste Anne, présentent la surface grise de TIFE. Ils
 présentent un aspect remarquable de plissement sous du calcaire cristallin et forment un phénomène géologique
 rarement vu en Belgique.

VI. SYSTÈME CHEMINS de TRAVERSE



Voir Tilff autrement à travers toute action et tout projet

Que faire?

- réapprendre à regarder et faire parler ses sensations
- réanimer les consciences autour des valeurs fondamentales
- refonder une culture commune autour de l'entité et la donner à voir

...pour **se projeter** vers demain **en suscitant les imaginaires** et
en agissant collectivement

Ateliers d'écritures de peinture, de gravure, de sculpture qui interprètent et donnent signification aux lieux

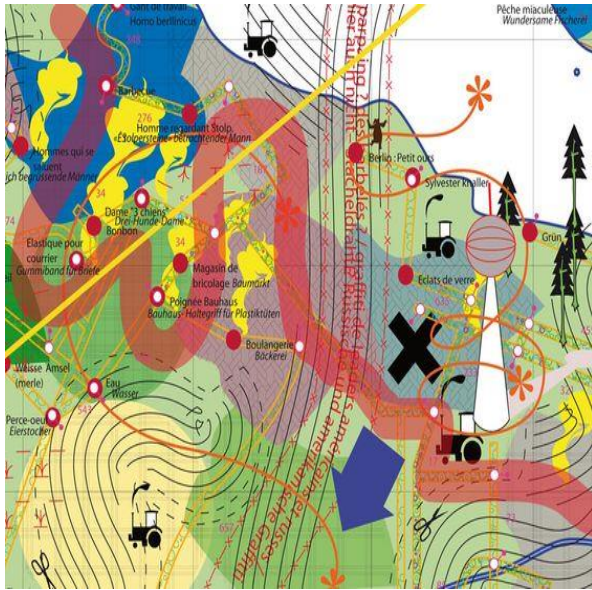
Activités éducatives qui investissent les lieux
et interpellent

recueillir des idées
et des informations

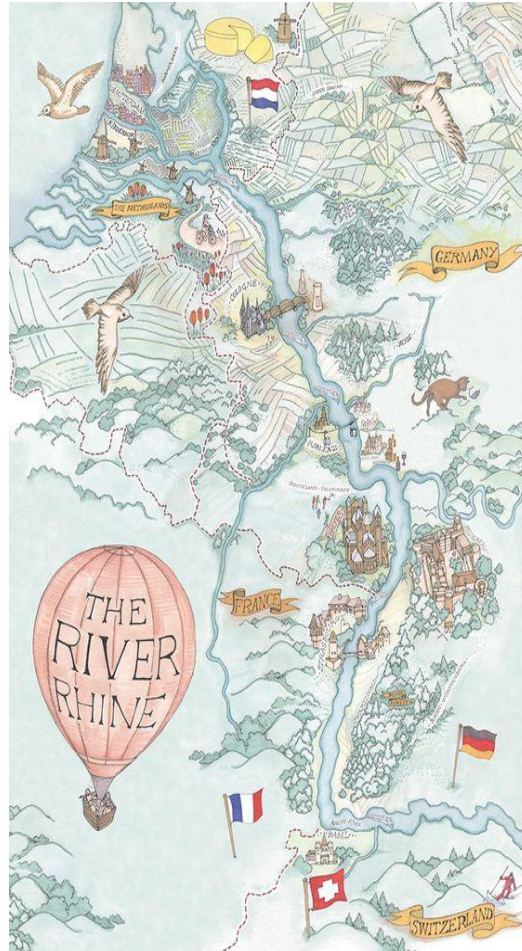
sur un thème

Je sais trouver différentes
idées pour écrire mon texte.





Créer des cartes représentatives et pleines de sens qui invitent à voir autrement



Créer un pictogramme pour communiquer





Donner à voir sur le site et inviter à penser autrement ... d'hier à demain!



Action d'appropriation de l'espace montrant d'autres valeurs ou potentiels les lieux



Installations éphémères ou plus...





Aménagements et/ou Actions qui ré/initient des pratiques et ré/induisent des relations positives avec le milieu



Créer des lieux de rencontre
et de contemplation



Retrouver des jardiniers du paysage

Reconstruire le corps et l'esprit

Après le cerveau,

**réparons les hanches, les rotules, les cervicales, les
fémurs, ...**

mettons en vie, chargeons de sens et donnons identité.

- Remettre au premier plan les éléments forts, les caractères et langages propres aux différents lieux
- Réouvrir les chemins et réinstaller des pratiques transversales du territoire
- Agir sur les lieux clés de la remise en équilibre

**LE PROJET CONTINUE....
Pour des perspectives de transformation...
...à partir des caractères retrouvés,
à réorganiser en systèmes
et à rendre encore visibles !**

MERCI



A26

E25

E25

Cortil

Brialmont

Méry

Mont

Google BE

2D

- +

