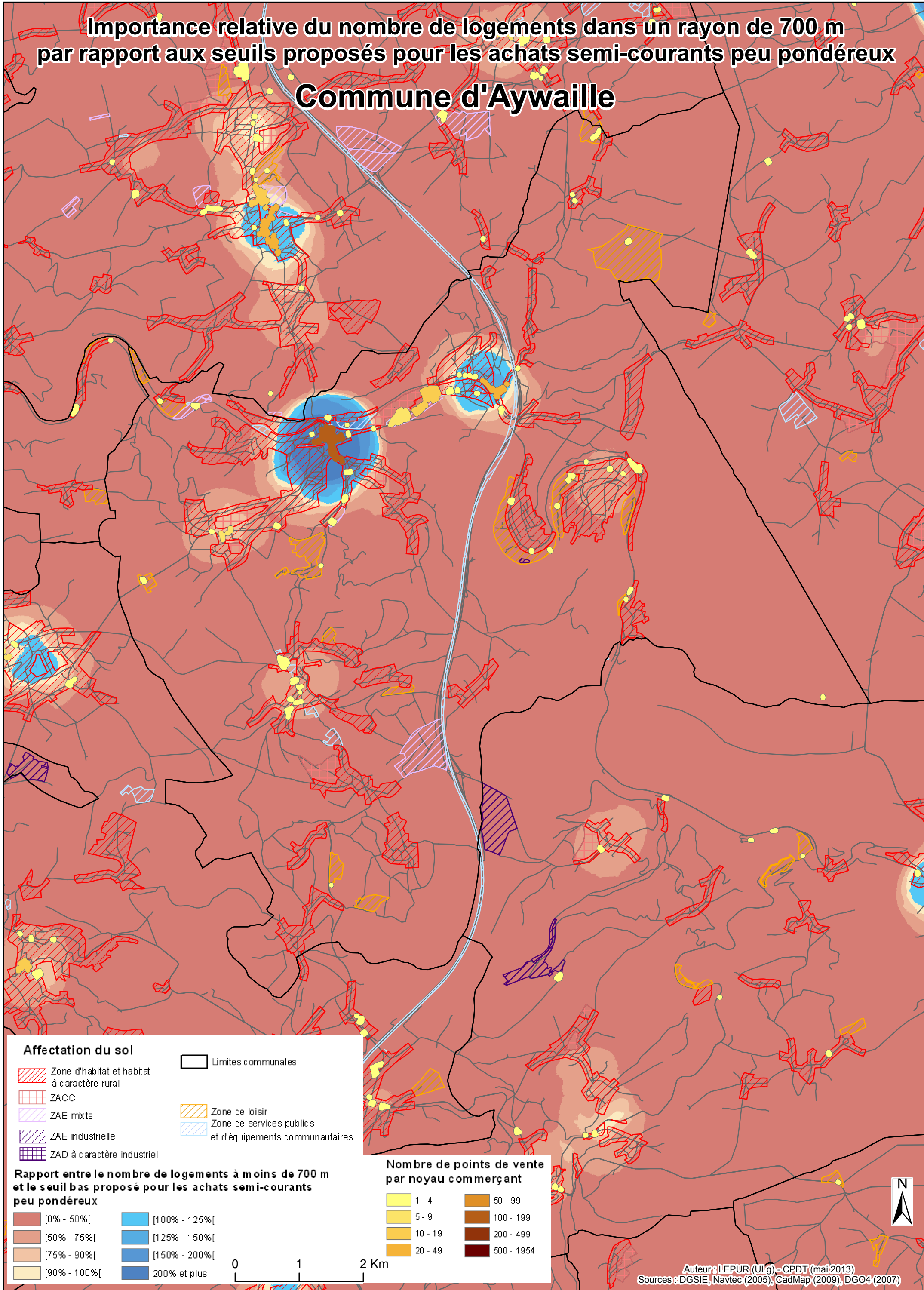


Importance relative du nombre de logements dans un rayon de 700 m par rapport aux seuils proposés pour les achats semi-courants peu pondéreux

Commune d'Aywaille



Auteur : LEPUR (ULg) - CPDT (mai 2013)
Sources : DGSIE, Navtec (2005), CadMap (2009), DGO4 (2007)