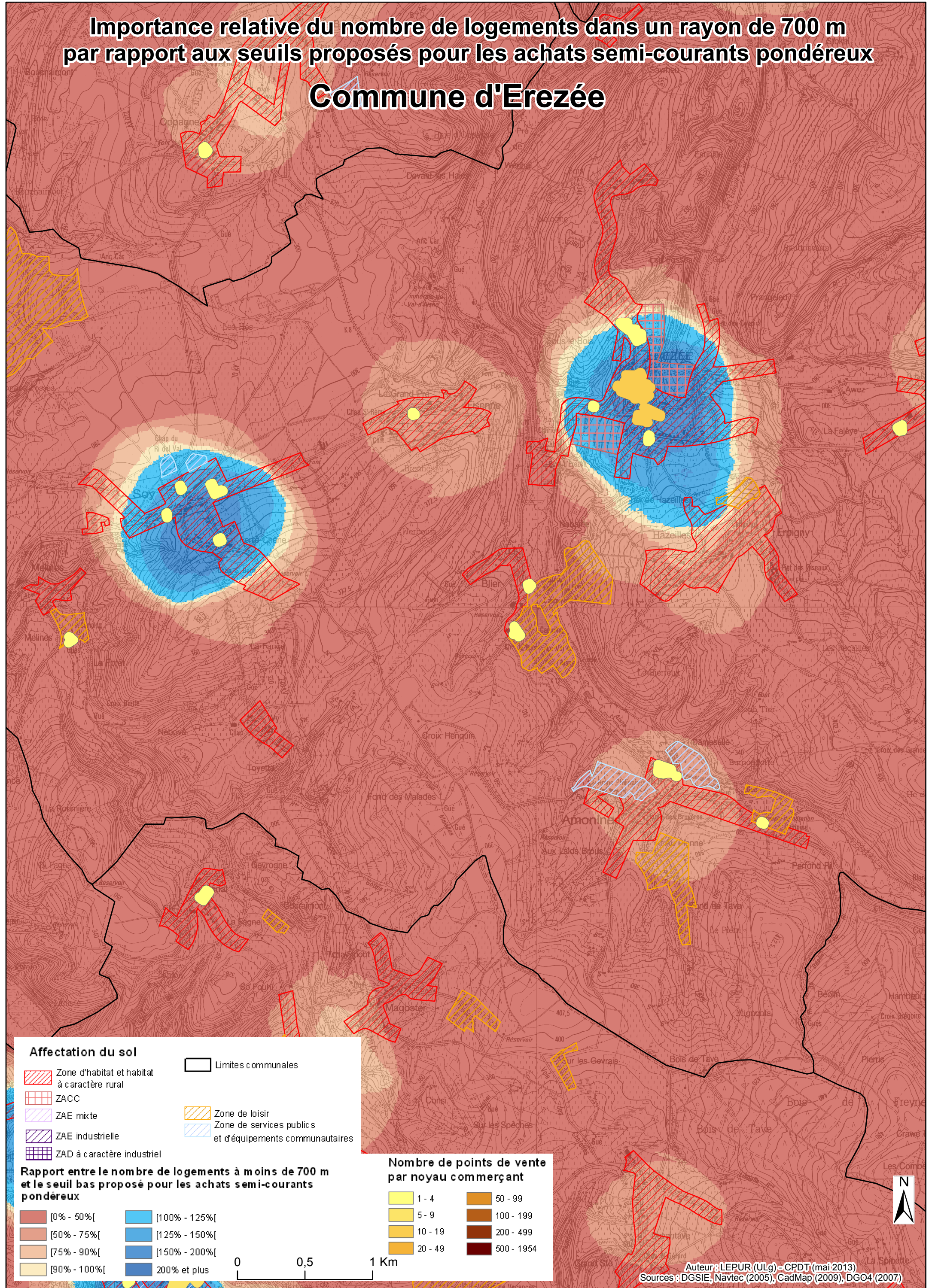


# Importance relative du nombre de logements dans un rayon de 700 m par rapport aux seuils proposés pour les achats semi-courants pondéreux

## Commune d'Erezée



**Affectation du sol**

	Zone d'habitat et habitat à caractère rural		Limites communales
	ZACC		Zone de loisir
	ZAE mixte		Zone de services publics et d'équipements communautaires
	ZAE industrielle		
	ZAD à caractère industriel		

**Rapport entre le nombre de logements à moins de 700 m et le seuil bas proposé pour les achats semi-courants pondéreux**

	[0% - 50%]		[100% - 125%]
	[50% - 75%]		[125% - 150%]
	[75% - 90%]		[150% - 200%]
	[90% - 100%]		200% et plus

**Nombre de points de vente par noyau commerçant**

	1 - 4		50 - 99
	5 - 9		100 - 199
	10 - 19		200 - 499
	20 - 49		500 - 1954