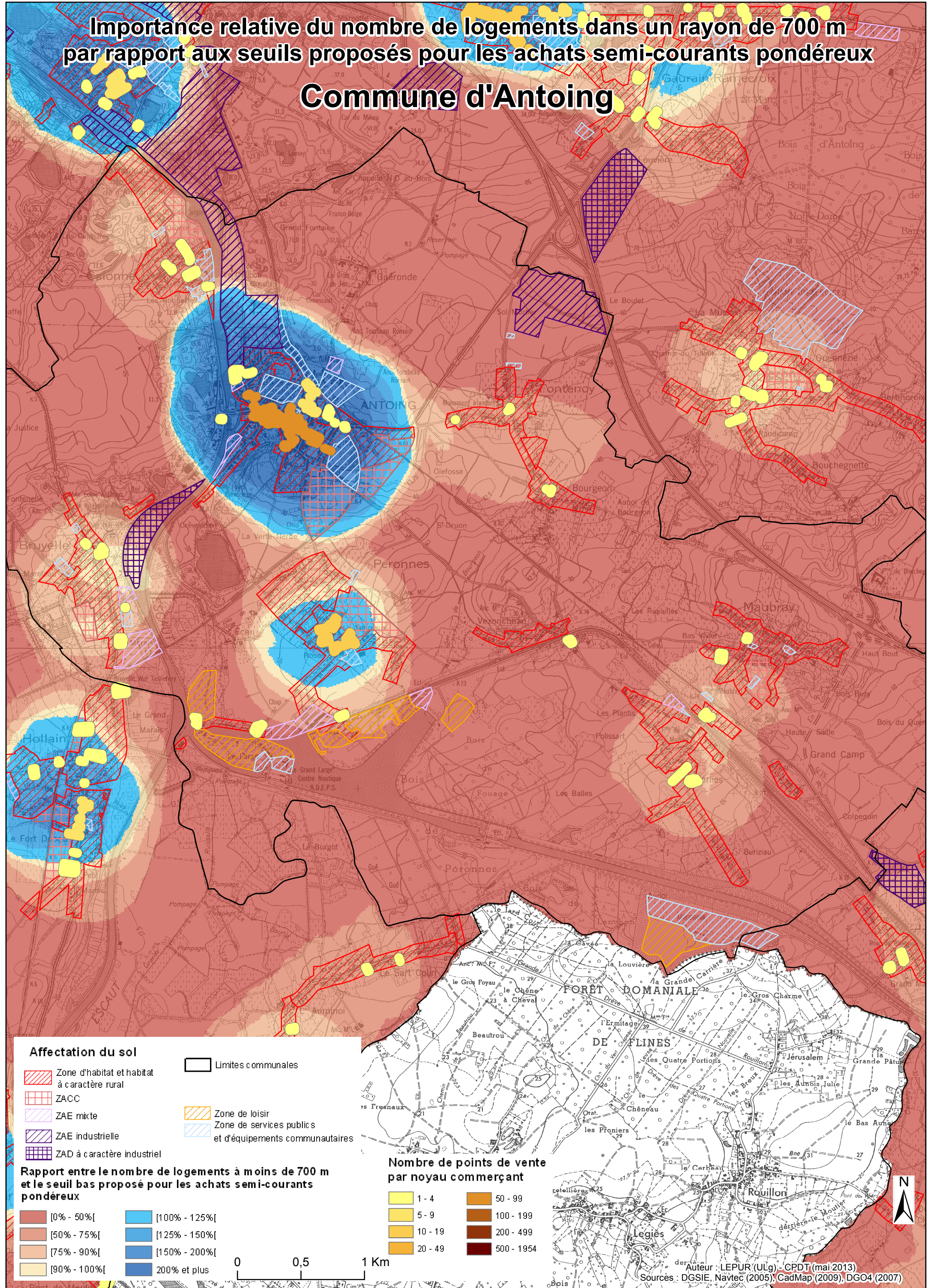


Importance relative du nombre de logements dans un rayon de 700 m par rapport aux seuils proposés pour les achats semi-courants pondéreux

Commune d'Antoing



Affectation du sol

- Zone d'habitat et habitat à caractère rural
- ZACC
- ZAE mixte
- ZAE industrielle
- ZAD à caractère industriel
- Limites communales
- Zone de loisir
- Zone de services publics et d'équipements communautaires

Rapport entre le nombre de logements à moins de 700 m et le seuil bas proposé pour les achats semi-courants pondéreux

[0% - 50%]	[100% - 125%]
[50% - 75%]	[125% - 150%]
[75% - 90%]	[150% - 200%]
[90% - 100%]	200% et plus

0 0,5 1 Km

Nombre de points de vente par noyau commerçant

1 - 4	50 - 99
5 - 9	100 - 199
10 - 19	200 - 499
20 - 49	500 - 1954

Auteur : LEPUR (ULg) - CPDT (mai 2013)
Sources : DGSIE, Navtec (2005), CadMap (2009), DGO4 (2007)