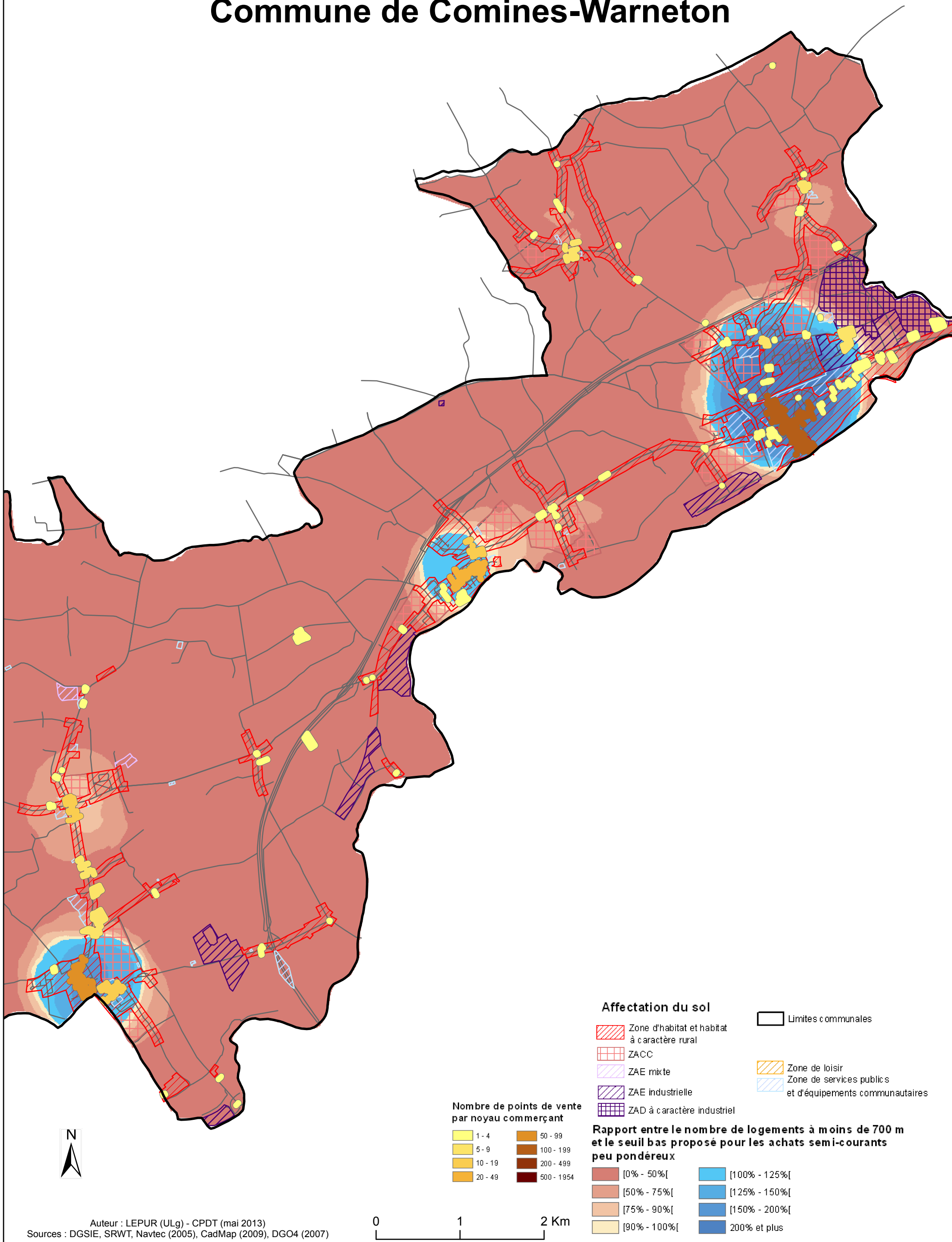


Importance relative du nombre de logements dans un rayon de 700 m par rapport aux seuils proposés pour les achats semi-courants peu pondéreux

## Commune de Comines-Warneton



**Nombre de points de vente par noyau commerçant**

1 - 4	50 - 99
5 - 9	100 - 199
10 - 19	200 - 499
20 - 49	500 - 1954

**Affectation du sol**

[Red hatched]	Zone d'habitat et habitat à caractère rural	[Black outline]	Limites communales
[Red grid]	ZACC	[Orange hatched]	Zone de loisir
[Purple hatched]	ZAE mixte	[Blue hatched]	Zone de services publics et d'équipements communautaires
[Purple grid]	ZAE industrielle		
[Purple cross-hatch]	ZAD à caractère industriel		

**Rapport entre le nombre de logements à moins de 700 m et le seuil bas proposé pour les achats semi-courants peu pondéreux**

[Light red]	[0% - 50%[	[Light blue]	[100% - 125%[
[Red]	[50% - 75%[	[Blue]	[125% - 150%[
[Dark red]	[75% - 90%[	[Dark blue]	[150% - 200%[
[Orange]	[90% - 100%[	[Dark blue]	200% et plus

Auteur : LEPUR (ULg) - CPDT (mai 2013)  
Sources : DGSIE, SRWT, Navtec (2005), CadMap (2009), DGO4 (2007)