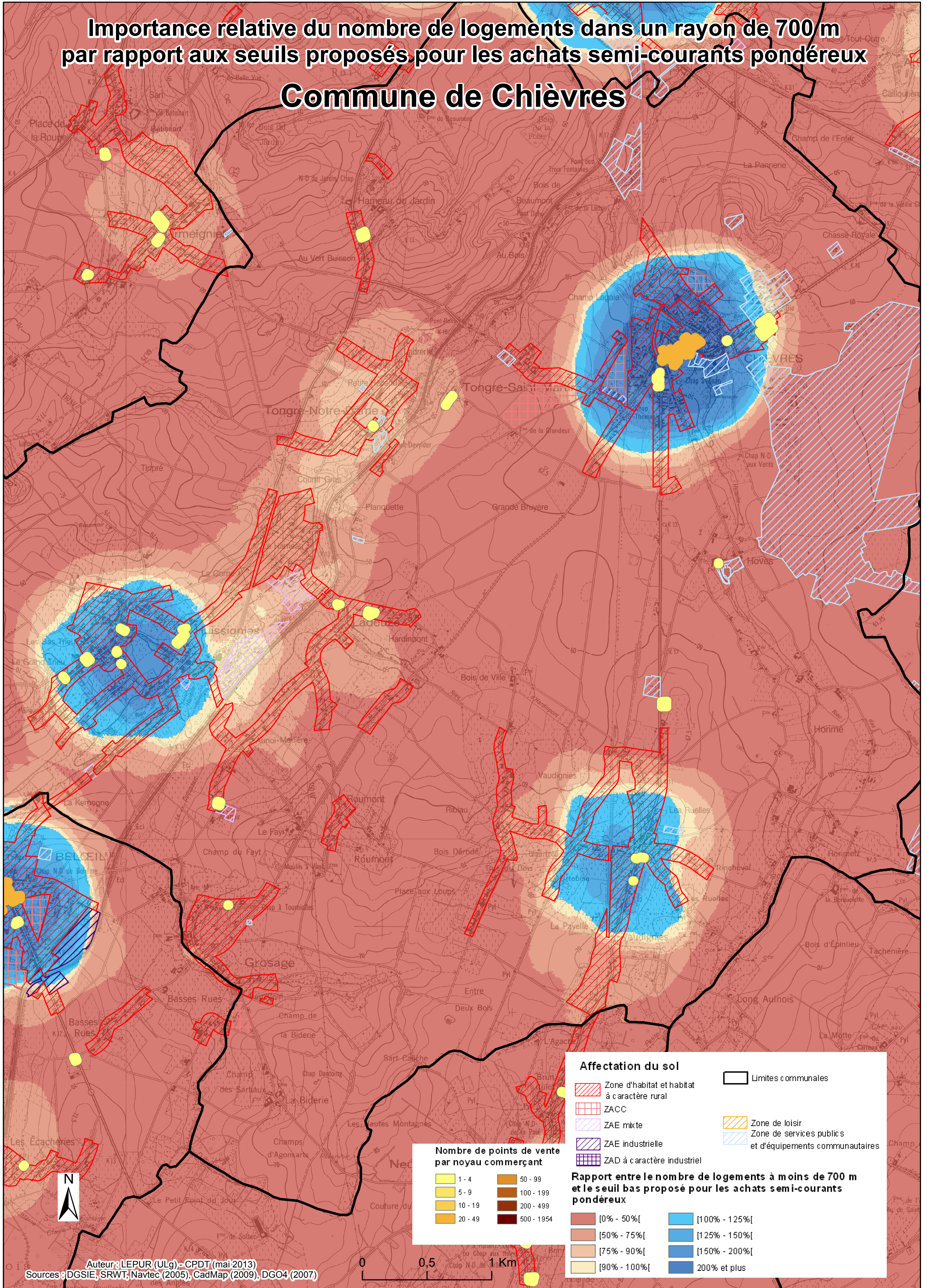


# Importance relative du nombre de logements dans un rayon de 700 m par rapport aux seuils proposés pour les achats semi-courants pondéreux

## Commune de Chièvres



**Nombre de points de vente par noyau commerçant**

1 - 4	50 - 99
5 - 9	100 - 199
10 - 19	200 - 499
20 - 49	500 - 1954

**Affectation du sol**

[Red hatched]	Zone d'habitat et habitat à caractère rural	[Black outline]	Limites communales
[Purple hatched]	ZACC	[Yellow hatched]	Zone de loisir
[Blue hatched]	ZAE mixte	[Light blue hatched]	Zone de services publics et d'équipements communautaires
[Green hatched]	ZAE industrielle		
[Yellow hatched]	ZAD à caractère industriel		

**Rapport entre le nombre de logements à moins de 700 m et le seuil bas proposé pour les achats semi-courants pondéreux**

[Light red]	[0% - 50%]	[Light blue]	[100% - 125%]
[Red]	[50% - 75%]	[Medium blue]	[125% - 150%]
[Dark red]	[75% - 90%]	[Dark blue]	[150% - 200%]
[Very dark red]	[90% - 100%]	[Darkest blue]	[200% et plus]

