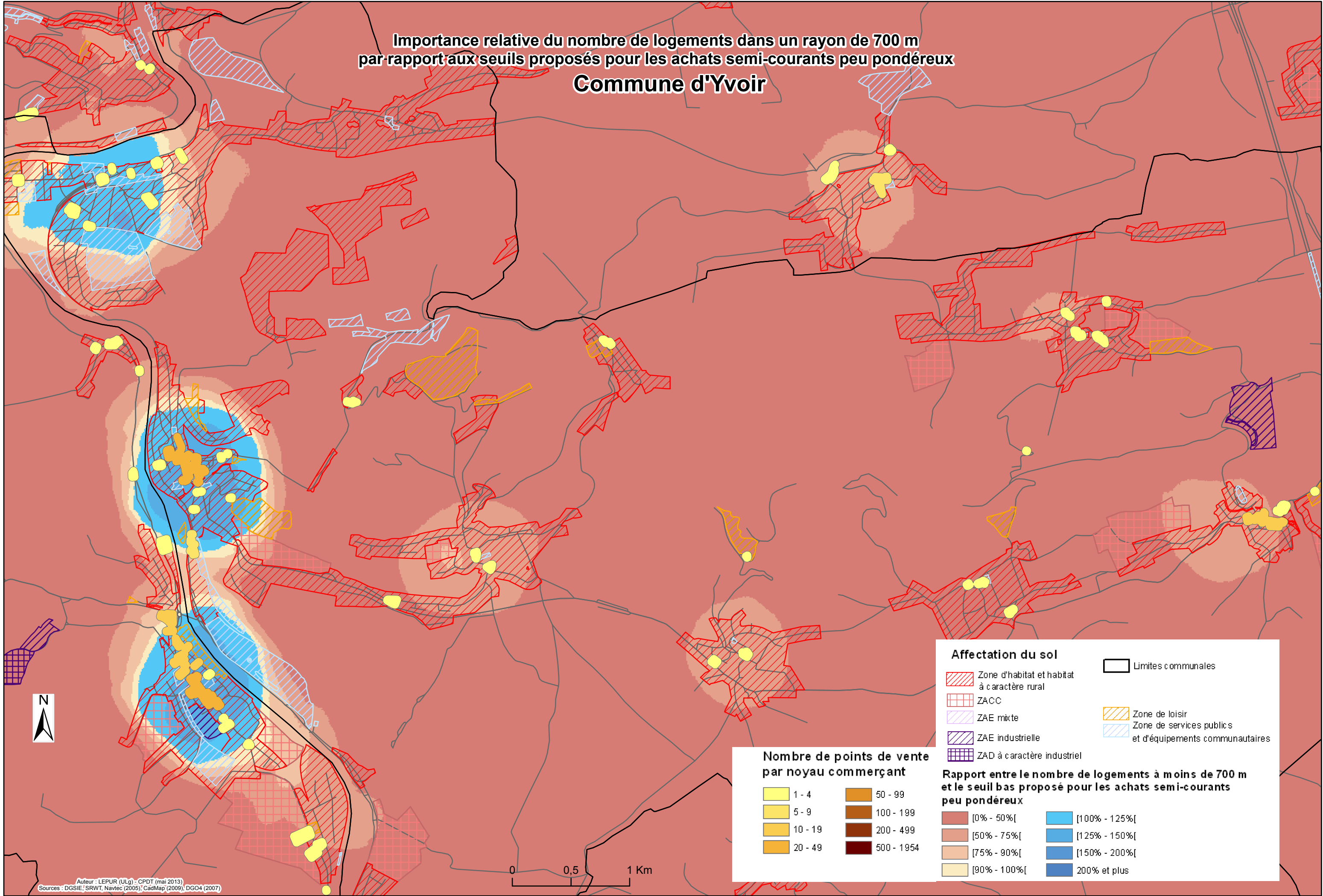


Importance relative du nombre de logements dans un rayon de 700 m  
par rapport aux seuils proposés pour les achats semi-courants peu pondéreux  
**Commune d'Yvoir**



**Nombre de points de vente par noyau commerçant**

1 - 4	50 - 99
5 - 9	100 - 199
10 - 19	200 - 499
20 - 49	500 - 1954

**Affectation du sol**

Zone d'habitat et habitat à caractère rural	Limites communales
ZACC	Zone de loisir
ZAE mixte	Zone de services publics et d'équipements communautaires
ZAE industrielle	
ZAD à caractère industriel	

**Rapport entre le nombre de logements à moins de 700 m et le seuil bas proposé pour les achats semi-courants peu pondéreux**

[0% - 50[	[100% - 125[
[50% - 75[	[125% - 150[
[75% - 90[	[150% - 200[
[90% - 100[	200% et plus

Auteur : LEPUR (ULg) - CPDT (mai 2013)  
Sources : DGSIE, SRWT, Navtec (2005), CadMap (2009), DGO4 (2007)