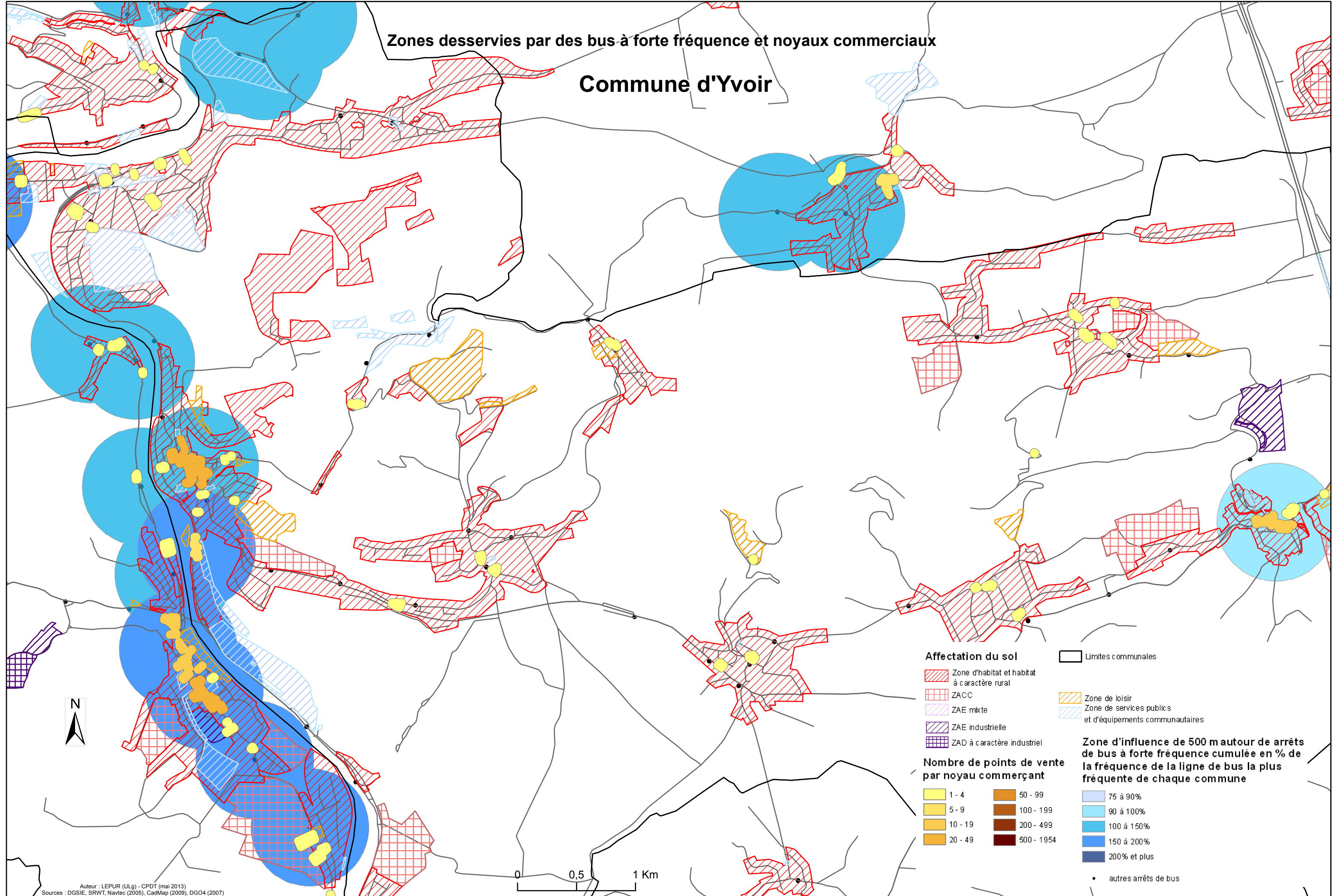


Zones desservies par des bus à forte fréquence et noyaux commerciaux

# Commune d'Yvoir



**Affectation du sol**

- Zone d'habitat et habitat à caractère rural
- ZACC
- ZAE mixte
- ZAE industrielle
- ZAD à caractère industriel
- Zone de loisir
- Zone de services publics et d'équipements communautaires

**Limites communales**

**Zone d'influence de 500 m autour de arrêts de bus à forte fréquence cumulée en % de la fréquence de la ligne de bus la plus fréquente de chaque commune**

- 75 à 90%
- 90 à 100%
- 100 à 150%
- 150 à 200%
- 200% et plus

**Nombre de points de vente par noyau commerçant**

1 - 4	50 - 99
5 - 9	100 - 199
10 - 19	200 - 499
20 - 49	500 - 1954

• autres arrêts de bus