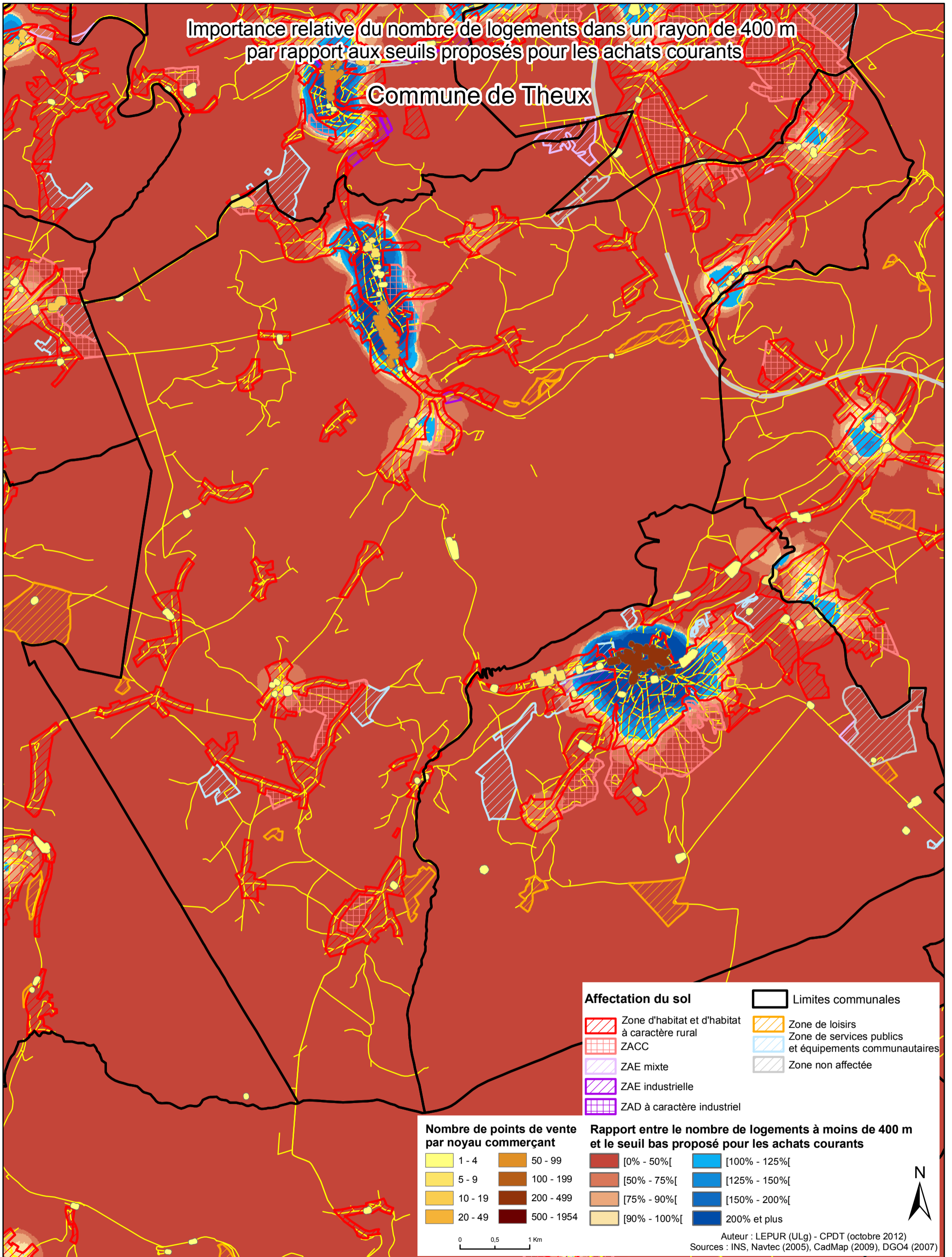


Importance relative du nombre de logements dans un rayon de 400 m par rapport aux seuils proposés pour les achats courants

Commune de Theux



Affectation du sol		Limites communales	
	Zone d'habitat et d'habitat à caractère rural		Limites communales
	ZACC		Zone de loisirs
	ZAE mixte		Zone de services publics et équipements communautaires
	ZAE industrielle		Zone non affectée
	ZAD à caractère industriel		

Nombre de points de vente par noyau commerçant		Rapport entre le nombre de logements à moins de 400 m et le seuil bas proposé pour les achats courants	
	1 - 4		[0% - 50%[
	5 - 9		[50% - 75%[
	10 - 19		[75% - 90%[
	20 - 49		[90% - 100%[
	50 - 99		[100% - 125%[
	100 - 199		[125% - 150%[
	200 - 499		[150% - 200%[
	500 - 1954		200% et plus

Auteur : LEPUR (ULg) - CPDT (octobre 2012)  
Sources : INS, Navtec (2005), CadMap (2009), DGO4 (2007)