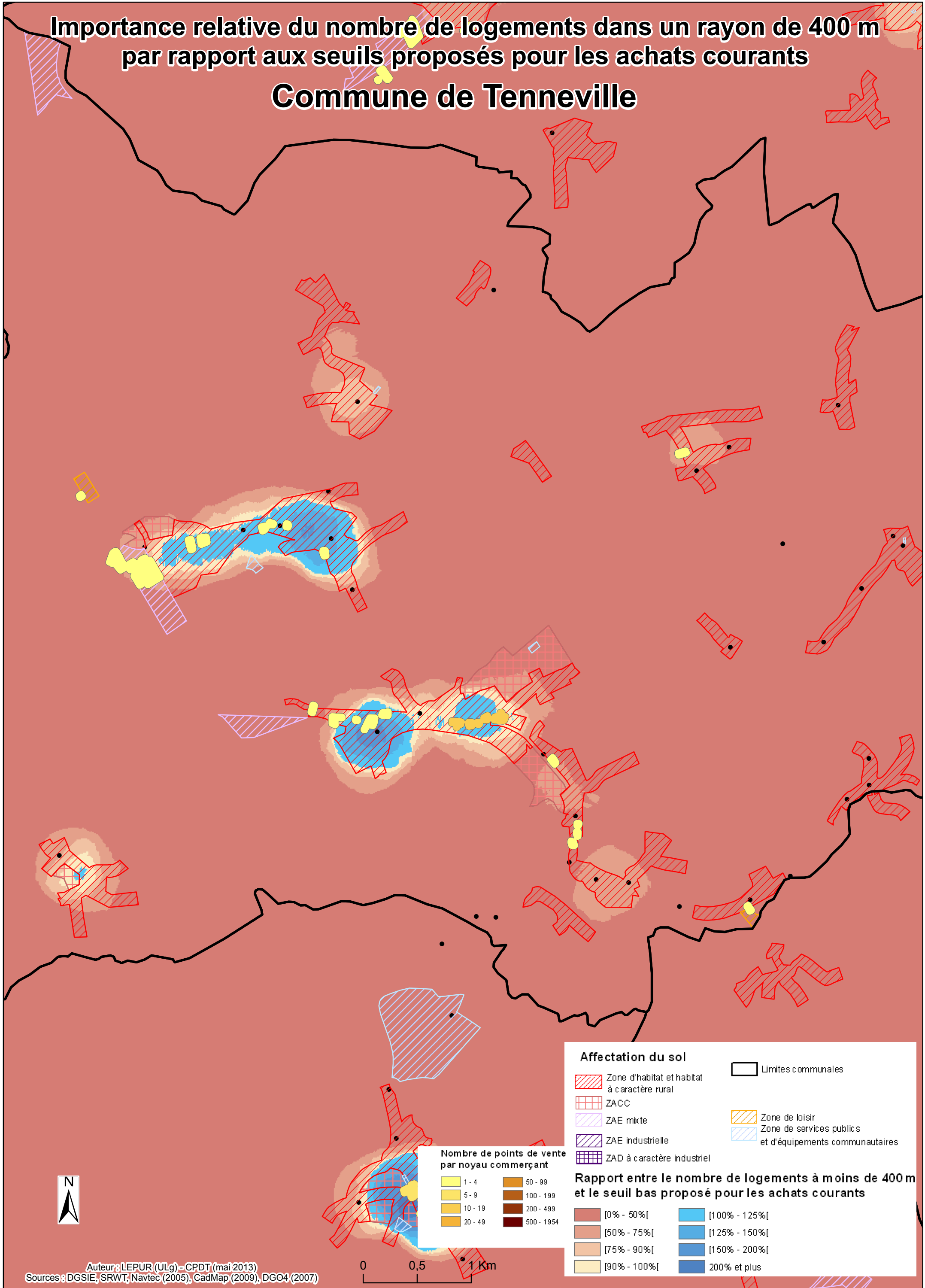


# Importance relative du nombre de logements dans un rayon de 400 m par rapport aux seuils proposés pour les achats courants

## Commune de Tenneville



Auteur : LEPUR (ULg) - CPDT (mai 2013)  
Sources : DGSIE, SRWT, Navtec (2005), CadMap (2009), DGO4 (2007)

0 0,5 1 Km

Affectation du sol		Limites communales
	Zone d'habitat et habitat à caractère rural	
	ZACC	
	ZAE mixte	
	ZAE industrielle	Zone de loisir
	ZAD à caractère industriel	Zone de services publics et d'équipements communautaires

Nombre de points de vente par noyau commerçant	
	1 - 4
	5 - 9
	10 - 19
	20 - 49
	50 - 99
	100 - 199
	200 - 499
	500 - 1954

Rapport entre le nombre de logements à moins de 400 m et le seuil bas proposé pour les achats courants			
	[0% - 50%[		[100% - 125%[
	[50% - 75%[		[125% - 150%[
	[75% - 90%[		[150% - 200%[
	[90% - 100%[		200% et plus