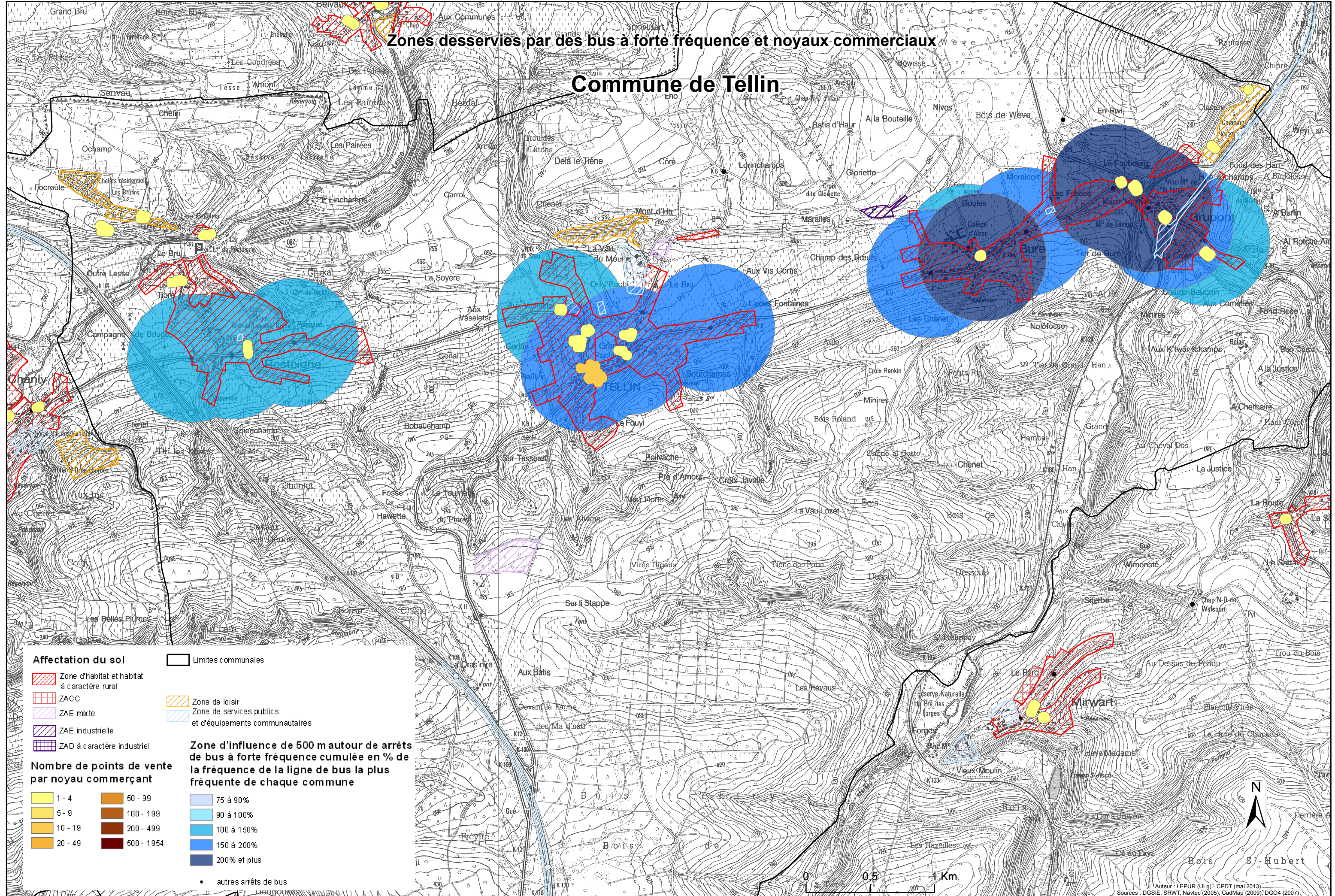


# Zones desservies par des bus à forte fréquence et noyaux commerciaux

## Commune de Tellin



### Affectation du sol

- Zone d'habitat et habitat à caractère rural
- ZACC
- ZAE mixte
- ZAE industrielle
- ZAD à caractère industriel
- Limites communales
- Zone de loisir
- Zone de services publics et d'équipements communautaires

### Zone d'influence de 500 m autour de arrêts de bus à forte fréquence cumulée en % de la fréquence de la ligne de bus la plus fréquente de chaque commune

- |  |            |  |              |
|--|------------|--|--------------|
|  | 1 - 4      |  | 75 à 90%     |
|  | 5 - 9      |  | 90 à 100%    |
|  | 10 - 19    |  | 100 à 150%   |
|  | 20 - 49    |  | 150 à 200%   |
|  | 50 - 99    |  | 200% et plus |
|  | 100 - 199  |  |              |
|  | 200 - 499  |  |              |
|  | 500 - 1954 |  |              |

autres arrêts de bus

