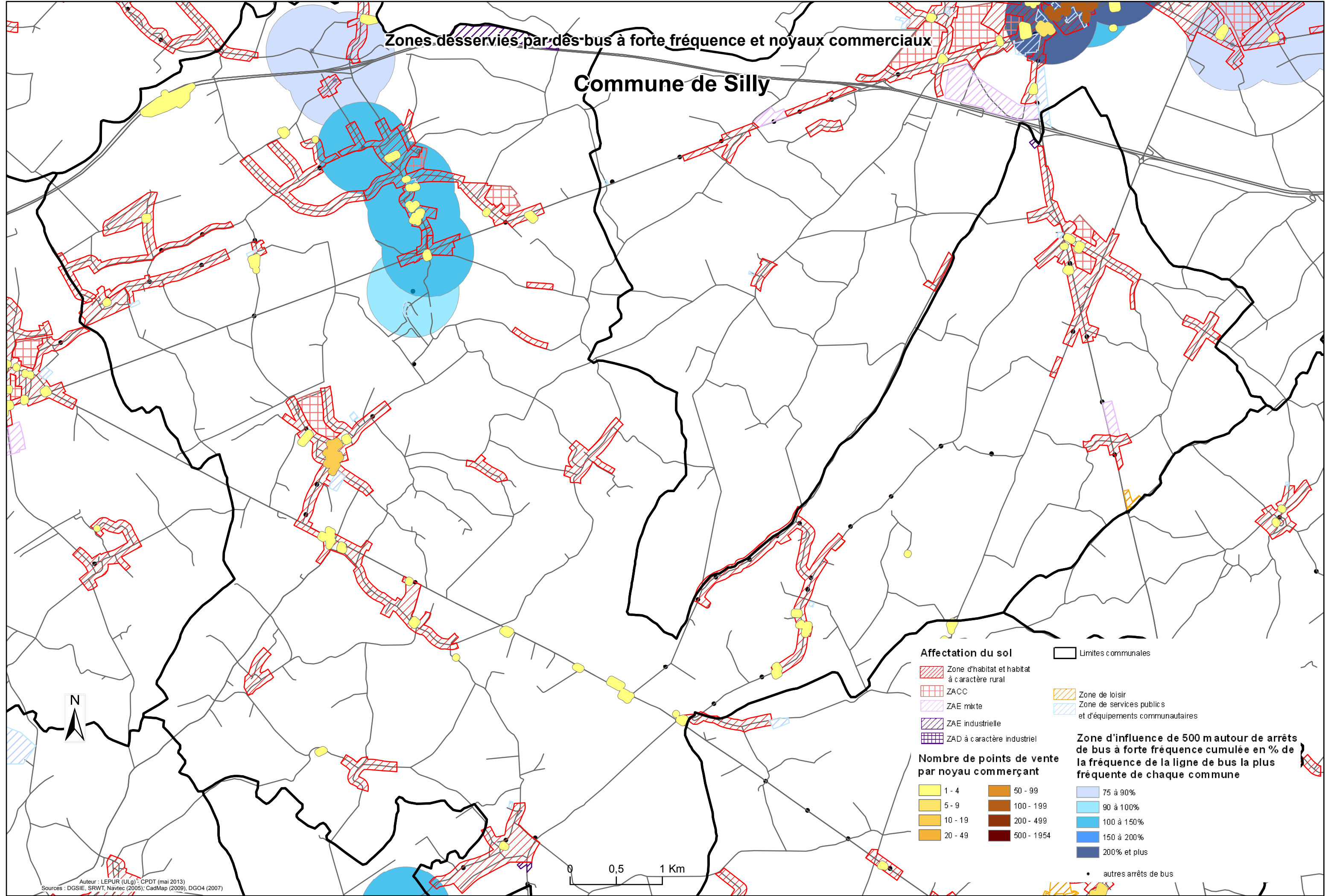


Zones desservies par des bus à forte fréquence et noyaux commerciaux

Commune de Silly



Affectation du sol

- Zone d'habitat et habitat à caractère rural
- ZACC
- ZAE mixte
- ZAE industrielle
- ZAD à caractère industriel
- Zone de loisir
- Zone de services publics et d'équipements communautaires

Nombre de points de vente par noyau commerçant

1 - 4	50 - 99
5 - 9	100 - 199
10 - 19	200 - 499
20 - 49	500 - 1954

Zone d'influence de 500 m autour de arrêts de bus à forte fréquence cumulée en % de la fréquence de la ligne de bus la plus fréquente de chaque commune

75 à 90%
90 à 100%
100 à 150%
150 à 200%
200% et plus

• autres arrêts de bus

Limites communales

Auteur : LEPUR (ULg) - CPDT (mai 2013)
Sources : DGSIE, SRWT, Navtec (2005); CadMap (2009), DGO4 (2007)