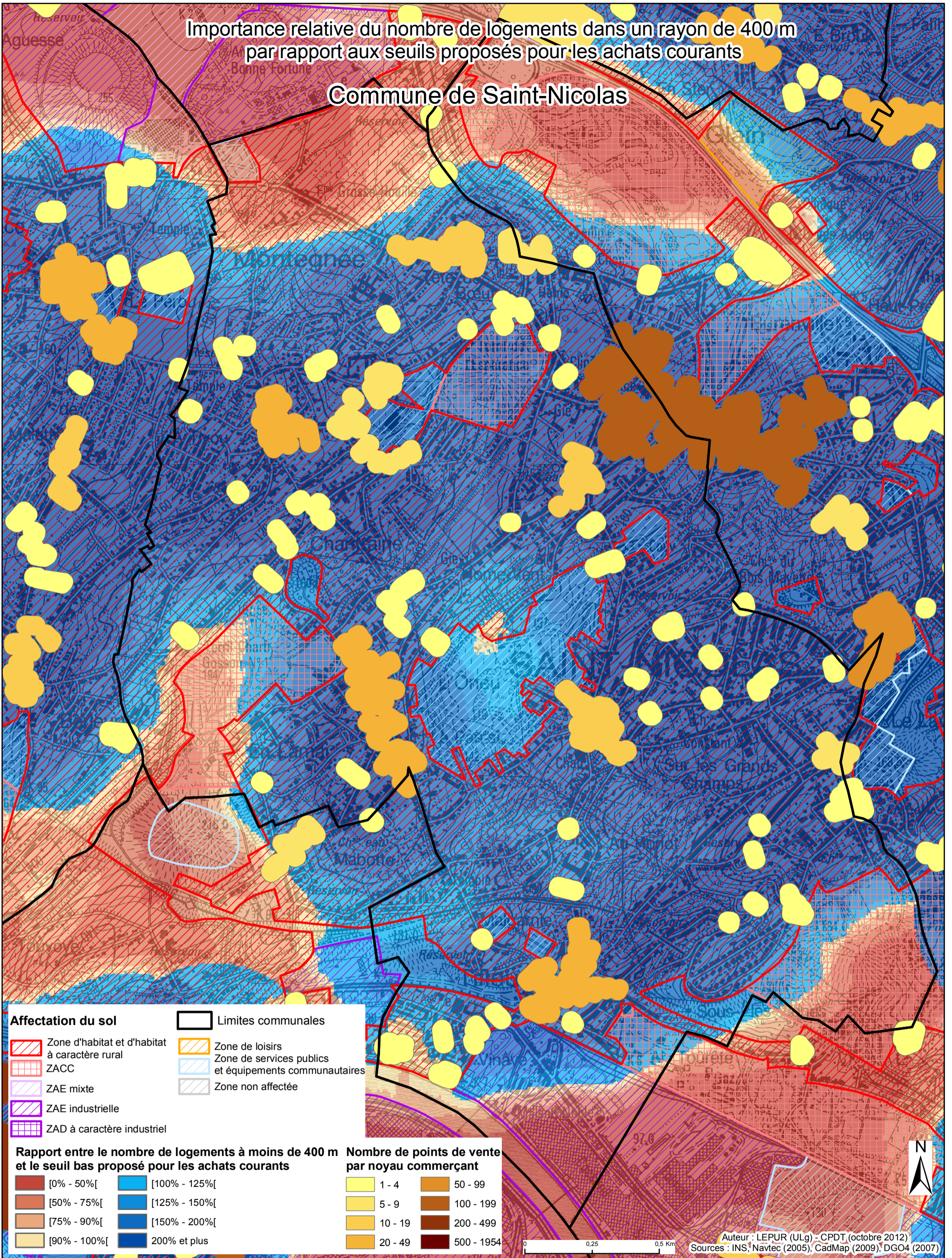


Importance relative du nombre de logements dans un rayon de 400 m par rapport aux seuils proposés pour les achats courants

Commune de Saint-Nicolas



Affectation du sol		Limites communales
	Zone d'habitat et d'habitat à caractère rural	
	ZACC	
	ZAE mixte	
	ZAE industrielle	
	ZAD à caractère industriel	
		Zone de loisirs
		Zone de services publics et équipements communautaires
		Zone non affectée

Rapport entre le nombre de logements à moins de 400 m et le seuil bas proposé pour les achats courants		Nombre de points de vente par noyau commerçant	
	[0% - 50%[1 - 4
	[50% - 75%[5 - 9
	[75% - 90%[10 - 19
	[90% - 100%[20 - 49
	[100% - 125%[50 - 99
	[125% - 150%[100 - 199
	[150% - 200%[200 - 499
	200% et plus		500 - 1954

Auteur : LEPUR (ULg) - CPDT (octobre 2012)
Sources : INS, Navtec (2005), CadMap (2009), DGO4 (2007)