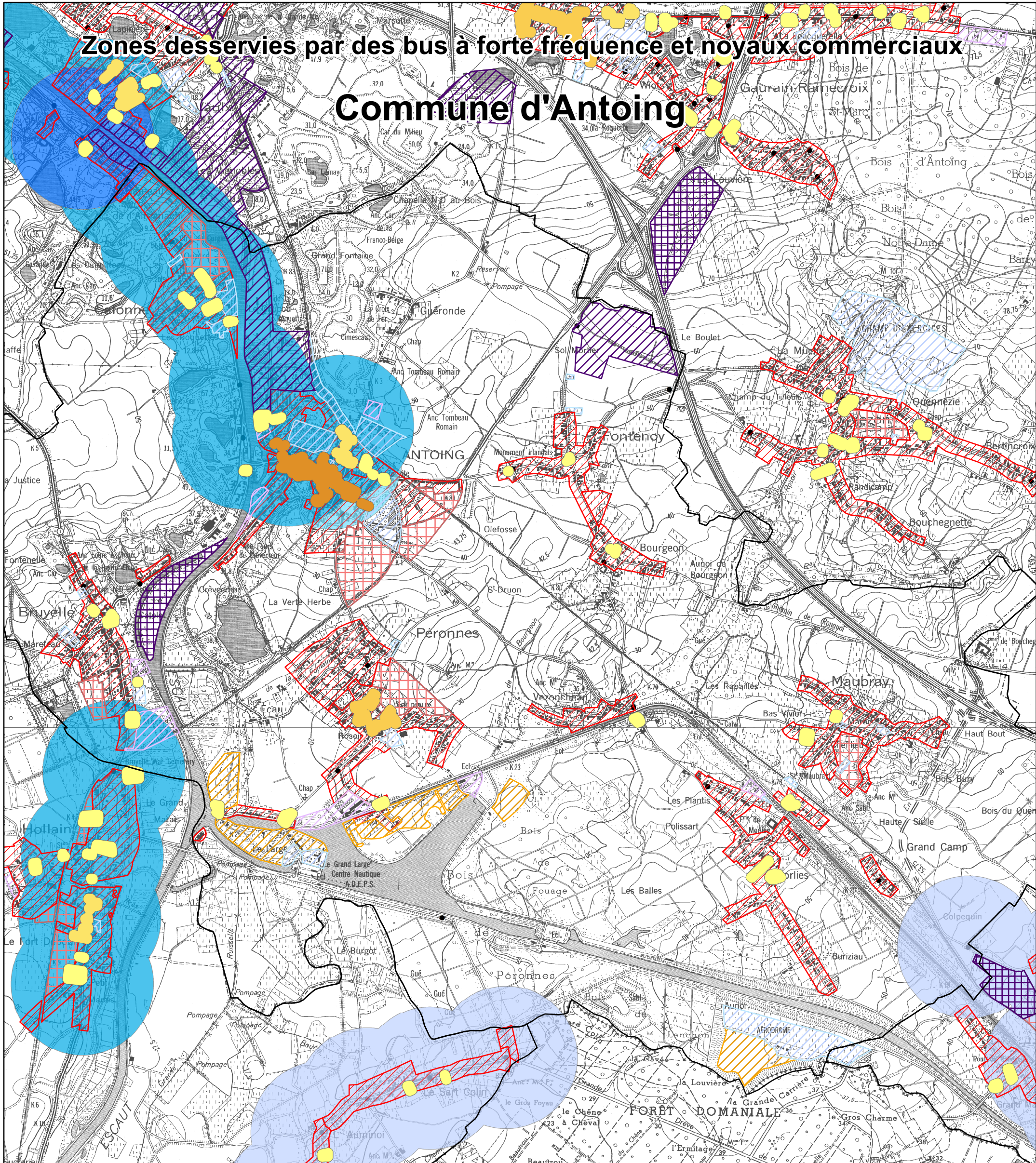


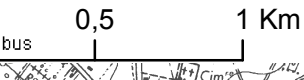
Zones desservies par des bus à forte fréquence et noyaux commerciaux

Commune d'Antoing



- Affectation du sol**
- Zone d'habitat et habitat à caractère rural
 - ZACC
 - ZAE mixte
 - ZAE industrielle
 - ZAD à caractère industriel
 - Zone de loisir
 - Zone de services publics et d'équipements communautaires

- Nombre de points de vente par noyau commerçant**
- | | |
|---|--|
| 1 - 4 | 50 - 99 |
| 5 - 9 | 100 - 199 |
| 10 - 19 | 200 - 499 |
| 20 - 49 | 500 - 1954 |
- Zone d'influence de 500 m autour de arrêts de bus à forte fréquence cumulée en % de la fréquence de la ligne de bus la plus fréquente de chaque commune**
- | |
|---|
| 75 à 90% |
| 90 à 100% |
| 100 à 150% |
| 150 à 200% |
| 200% et plus |



Auteur : LEPUR (ULg) - CPDT (mai 2013)
Sources : DGSIE, Navtec (2005); CadMap (2009), DGO4 (2007)