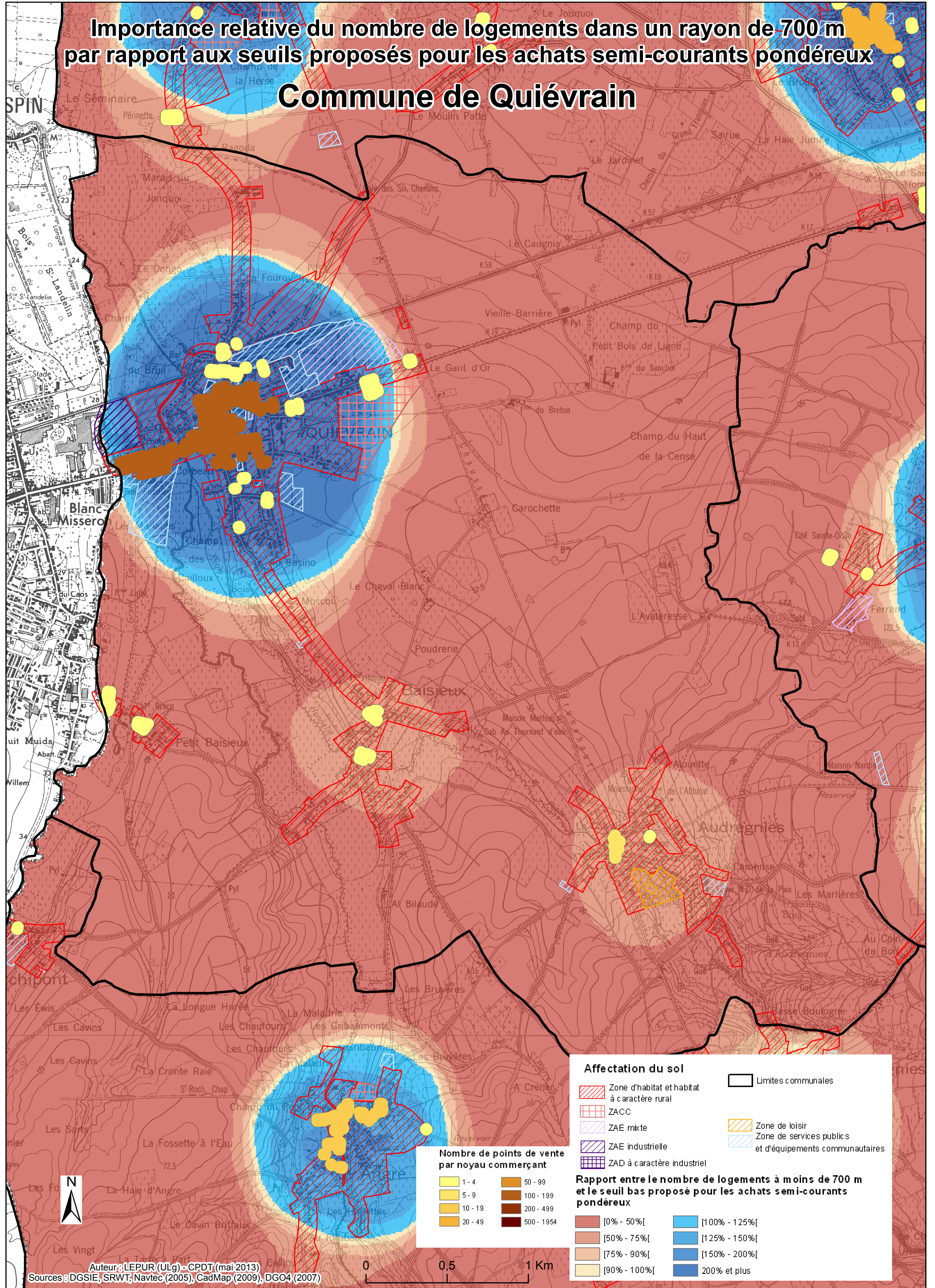


Importance relative du nombre de logements dans un rayon de 700 m par rapport aux seuils proposés pour les achats semi-courants pondéreux

Commune de Quiévrain



Auteur : LEPUR (ULg) - CPDT (mai 2013)
Sources : DGSIE, SRWT, Navtec (2005), CadMap (2009), DGO4 (2007)