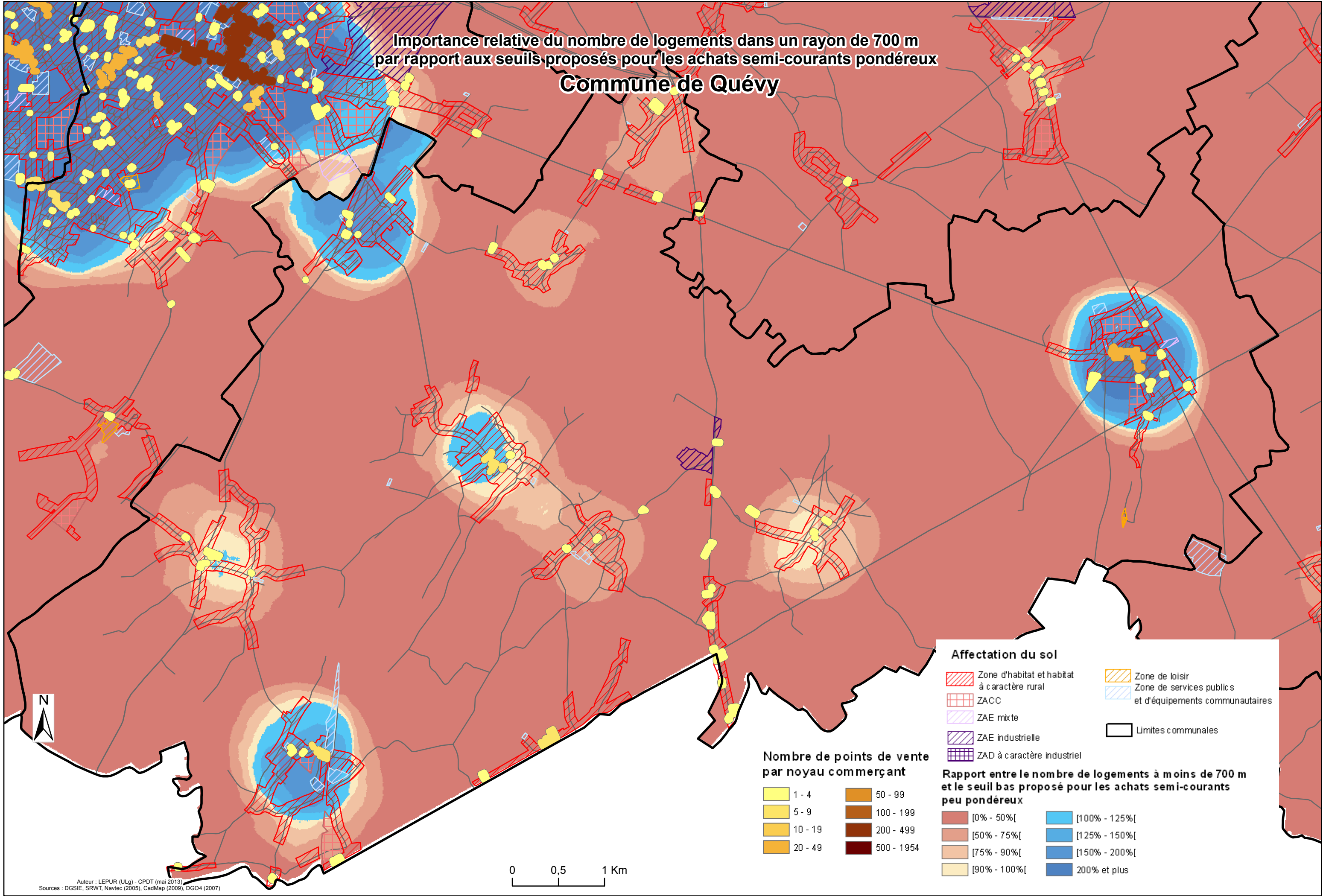


Importance relative du nombre de logements dans un rayon de 700 m
par rapport aux seuils proposés pour les achats semi-courants pondéreux
Commune de Quévy



Nombre de points de vente par noyau commerçant

1 - 4	50 - 99
5 - 9	100 - 199
10 - 19	200 - 499
20 - 49	500 - 1954

Affectation du sol

Zone d'habitat et habitat à caractère rural	Zone de loisir
ZACC	Zone de services publics et d'équipements communautaires
ZAE mixte	Limites communales
ZAE industrielle	
ZAD à caractère industriel	

Rapport entre le nombre de logements à moins de 700 m et le seuil bas proposé pour les achats semi-courants peu pondéreux

[0% - 50%[[100% - 125%[
[50% - 75%[[125% - 150%[
[75% - 90%[[150% - 200%[
[90% - 100%[200% et plus

0 0,5 1 Km

Auteur : LEPUR (ULg) - CPDT (mai 2013)
Sources : DGSIE, SRWT, Navtec (2005), CadMap (2009), DGO4 (2007)