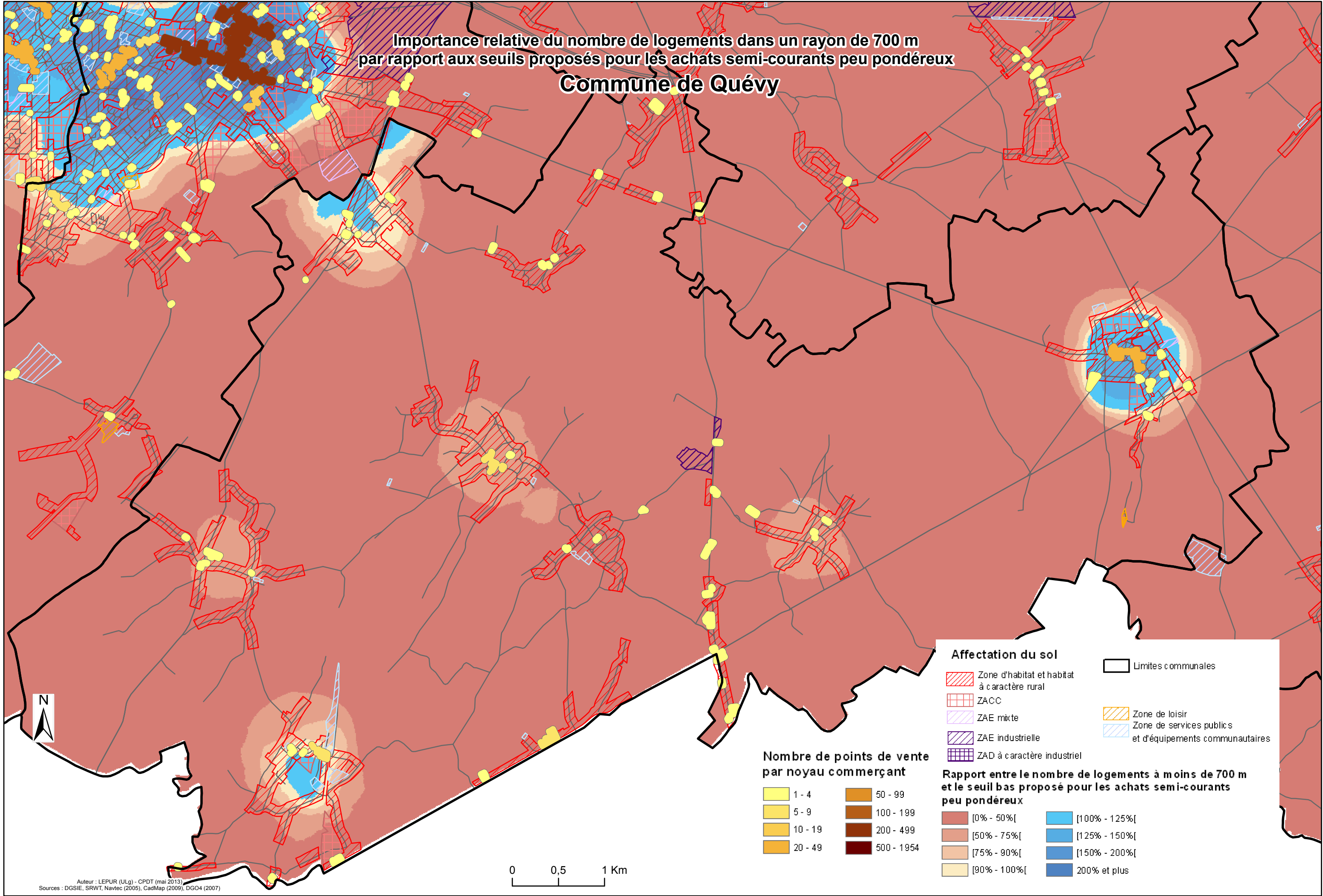


Importance relative du nombre de logements dans un rayon de 700 m  
par rapport aux seuils proposés pour les achats semi-courants peu pondéreux  
**Commune de Quévy**



**Affectation du sol**

- Zone d'habitat et habitat à caractère rural
- ZACC
- ZAE mixte
- ZAE industrielle
- ZAD à caractère industriel
- Limites communales
- Zone de loisir
- Zone de services publics et d'équipements communautaires

**Nombre de points de vente par noyau commerçant**

1 - 4	50 - 99
5 - 9	100 - 199
10 - 19	200 - 499
20 - 49	500 - 1954

**Rapport entre le nombre de logements à moins de 700 m et le seuil bas proposé pour les achats semi-courants peu pondéreux**

[0% - 50%[	[100% - 125%[
[50% - 75%[	[125% - 150%[
[75% - 90%[	[150% - 200%[
[90% - 100%[	200% et plus

Auteur : LEPUR (ULg) - CPDT (mai 2013)  
Sources : DGSIE, SRWT, Navtec (2005), CadMap (2009), DGO4 (2007)