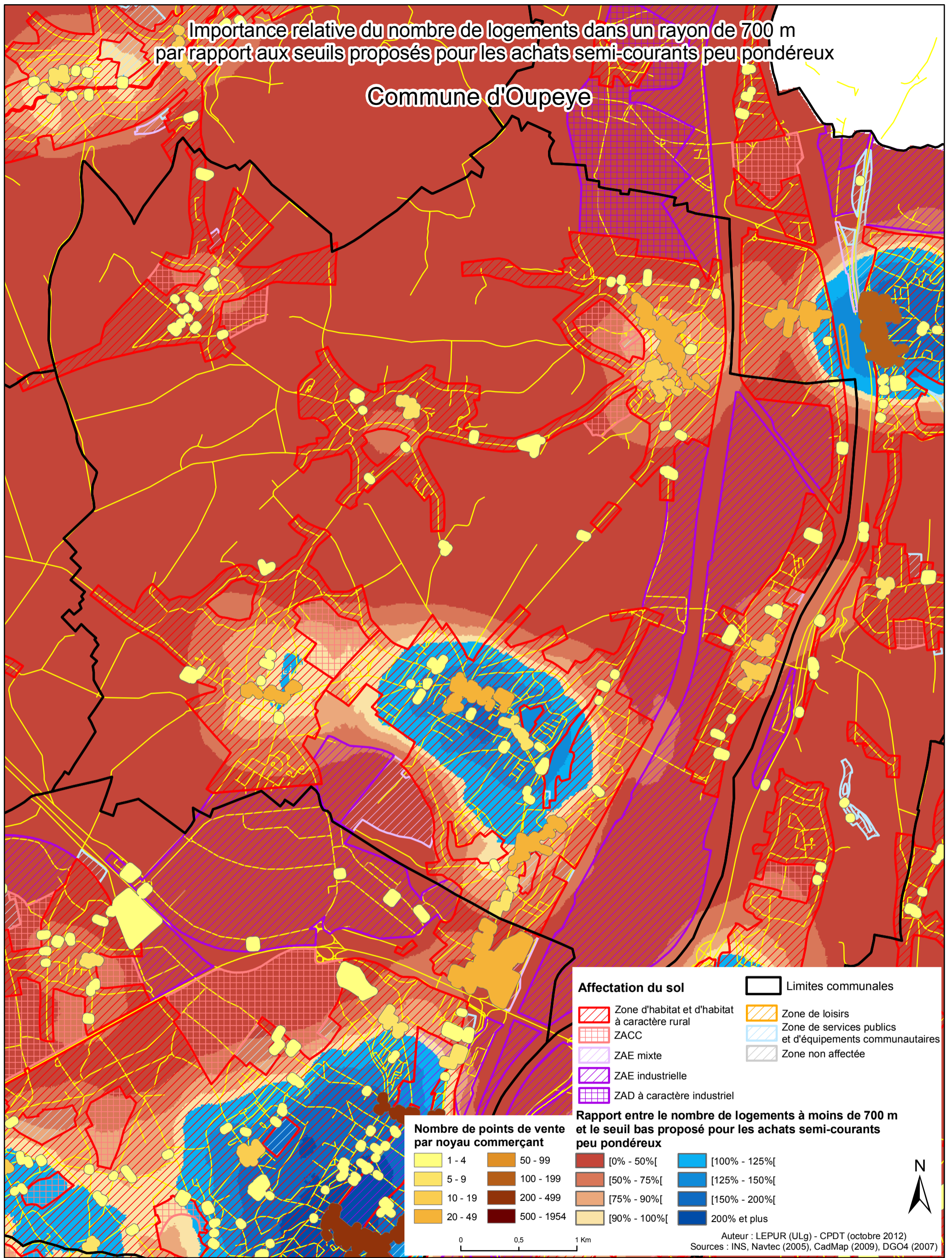


Importance relative du nombre de logements dans un rayon de 700 m par rapport aux seuils proposés pour les achats semi-courants peu pondéreux

Commune d'Oupeye



Affectation du sol

- Zone d'habitat et d'habitat à caractère rural
- ZACC
- ZAE mixte
- ZAE industrielle
- ZAD à caractère industriel
- Zone de loisirs
- Zone de services publics et d'équipements communautaires
- Zone non affectée
- Limites communales

Nombre de points de vente par noyau commerçant

 1 - 4	 500 - 1954
 5 - 9	 100 - 199
 10 - 19	 200 - 499
 20 - 49	

Rapport entre le nombre de logements à moins de 700 m et le seuil bas proposé pour les achats semi-courants peu pondéreux

 [0% - 50%[[100% - 125%[
 [50% - 75%[[125% - 150%[
 [75% - 90%[[150% - 200%[
 [90% - 100%[200% et plus



Auteur : LEPUR (ULg) - CPDT (octobre 2012)
Sources : INS, Navtec (2005), CadMap (2009), DGO4 (2007)

