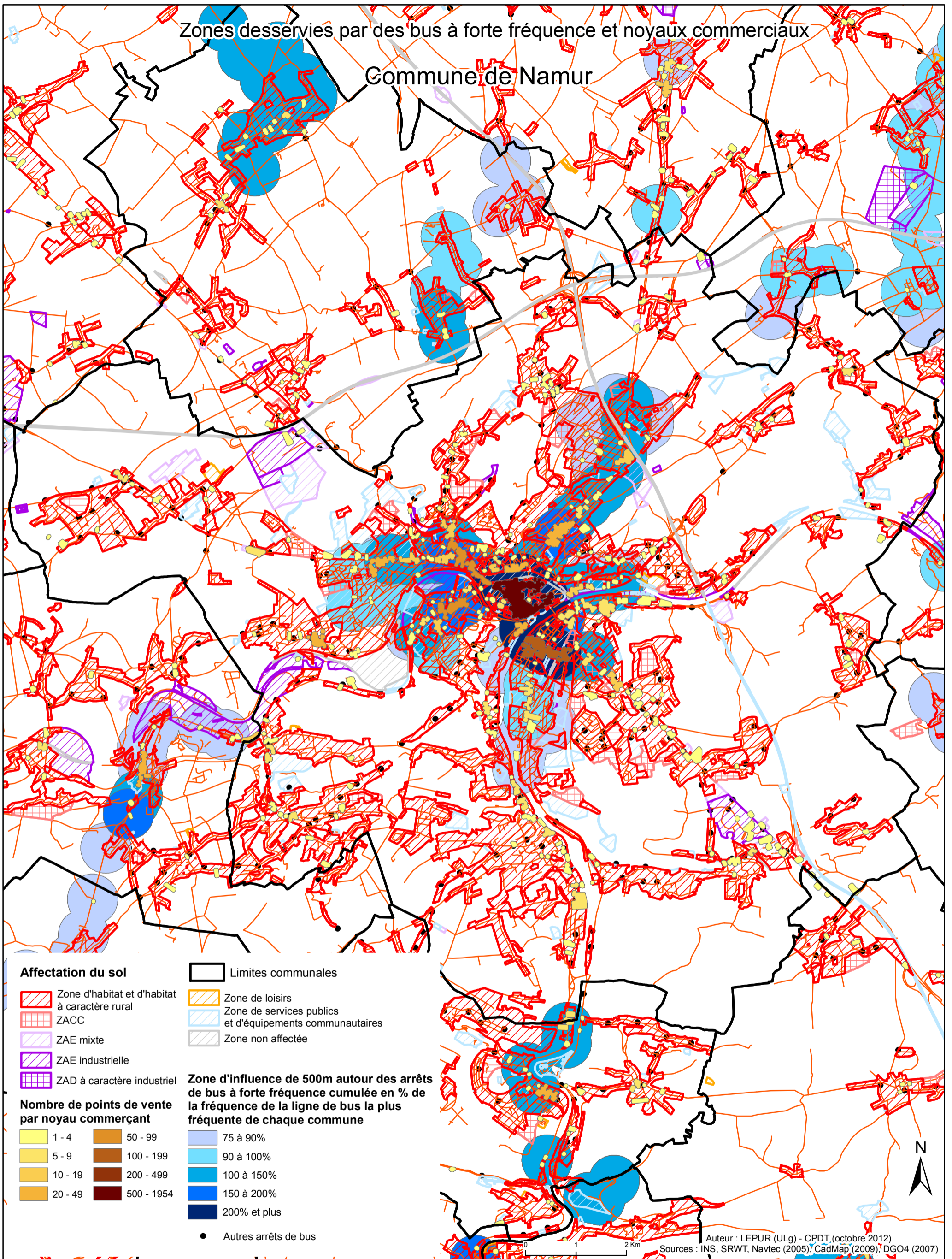


Zones desservies par des bus à forte fréquence et noyaux commerciaux

Commune de Namur



**Affectation du sol**

- Zone d'habitat et d'habitat à caractère rural
- ZACC
- ZAE mixte
- ZAE industrielle
- ZAD à caractère industriel

**Nombre de points de vente par noyau commerçant**

- |  |   |
|--|---|
| <span style="display: inline-block; width: 15px; height: 10px; background-color: yellow;"></span> 1 - 4          | <span style="display: inline-block; width: 15px; height: 10px; background-color: orange;"></span> 50 - 99       |
| <span style="display: inline-block; width: 15px; height: 10px; background-color: lightyellow;"></span> 5 - 9     | <span style="display: inline-block; width: 15px; height: 10px; background-color: darkorange;"></span> 100 - 199 |
| <span style="display: inline-block; width: 15px; height: 10px; background-color: gold;"></span> 10 - 19          | <span style="display: inline-block; width: 15px; height: 10px; background-color: brown;"></span> 200 - 499      |
| <span style="display: inline-block; width: 15px; height: 10px; background-color: darkgoldenrod;"></span> 20 - 49 | <span style="display: inline-block; width: 15px; height: 10px; background-color: darkred;"></span> 500 - 1954   |

Limites communales

- Zone de loisirs
- Zone de services publics et d'équipements communautaires
- Zone non affectée

**Zone d'influence de 500m autour des arrêts de bus à forte fréquence cumulée en % de la fréquence de la ligne de bus la plus fréquente de chaque commune**

- 75 à 90%
- 90 à 100%
- 100 à 150%
- 150 à 200%
- 200% et plus

Autres arrêts de bus