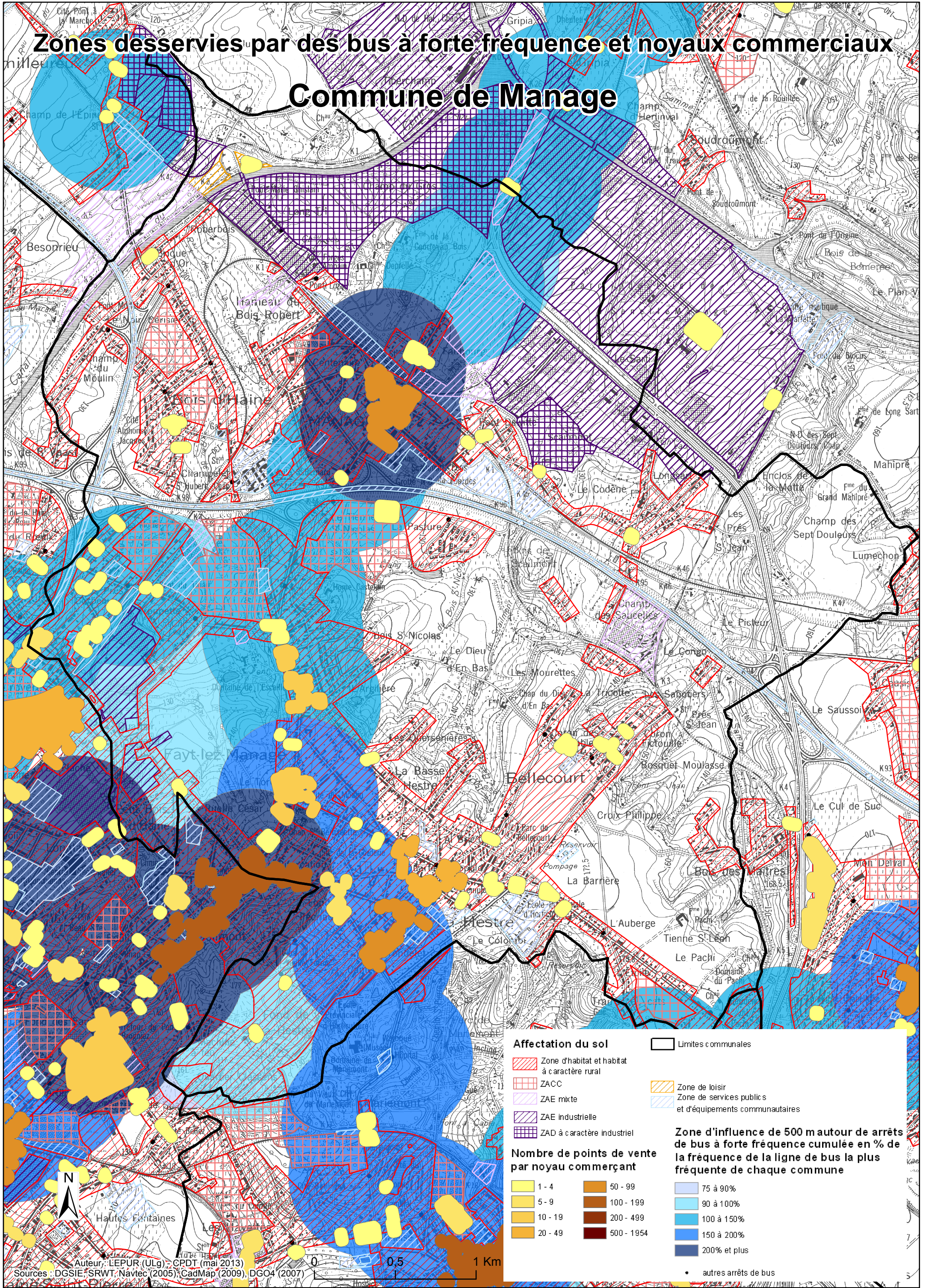


Zones desservies par des bus à forte fréquence et noyaux commerciaux

Commune de Manage



Affectation du sol

- Zone d'habitat et habitat à caractère rural
- ZACC
- ZAE mixte
- ZAE industrielle
- ZAD à caractère industriel
- Zone de loisir
- Zone de services publics et d'équipements communautaires

Limites communales

Nombre de points de vente par noyau commerçant

 1 - 4	 50 - 99
 5 - 9	 100 - 199
 10 - 19	 200 - 499
 20 - 49	 500 - 1954

Zone d'influence de 500 m autour de arrêts de bus à forte fréquence cumulée en % de la fréquence de la ligne de bus la plus fréquente de chaque commune

 75 à 90%
 90 à 100%
 100 à 150%
 150 à 200%
 200% et plus

• autres arrêts de bus