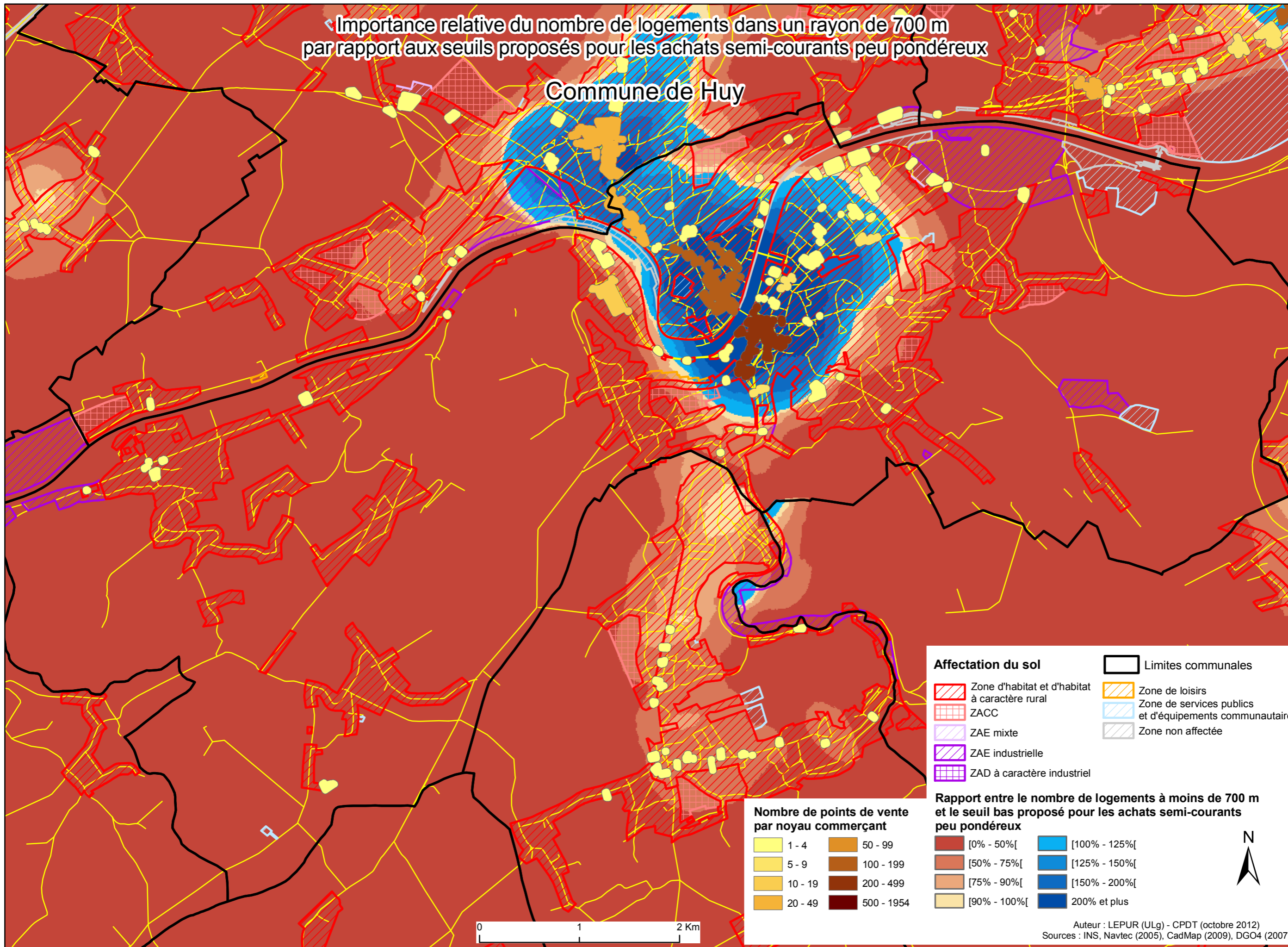


Importance relative du nombre de logements dans un rayon de 700 m par rapport aux seuils proposés pour les achats semi-courants peu pondéreux

Commune de Huy



Affectation du sol		Limites communales
Zone d'habitat et d'habitat à caractère rural	Zone de loisirs	Zone de services publics et d'équipements communautaires
ZACC	Zone non affectée	
ZAE mixte		
ZAE industrielle		
ZAD à caractère industriel		

Nombre de points de vente par noyau commerçant		Rapport entre le nombre de logements à moins de 700 m et le seuil bas proposé pour les achats semi-courants peu pondéreux	
1 - 4	50 - 99	[0% - 50%[[100% - 125%[
5 - 9	100 - 199	[50% - 75%[[125% - 150%[
10 - 19	200 - 499	[75% - 90%[[150% - 200%[
20 - 49	500 - 1954	[90% - 100%[200% et plus

Auteur : LEPUR (ULg) - CPDT (octobre 2012)
Sources : INS, Navtec (2005), CadMap (2009), DGO4 (2007)