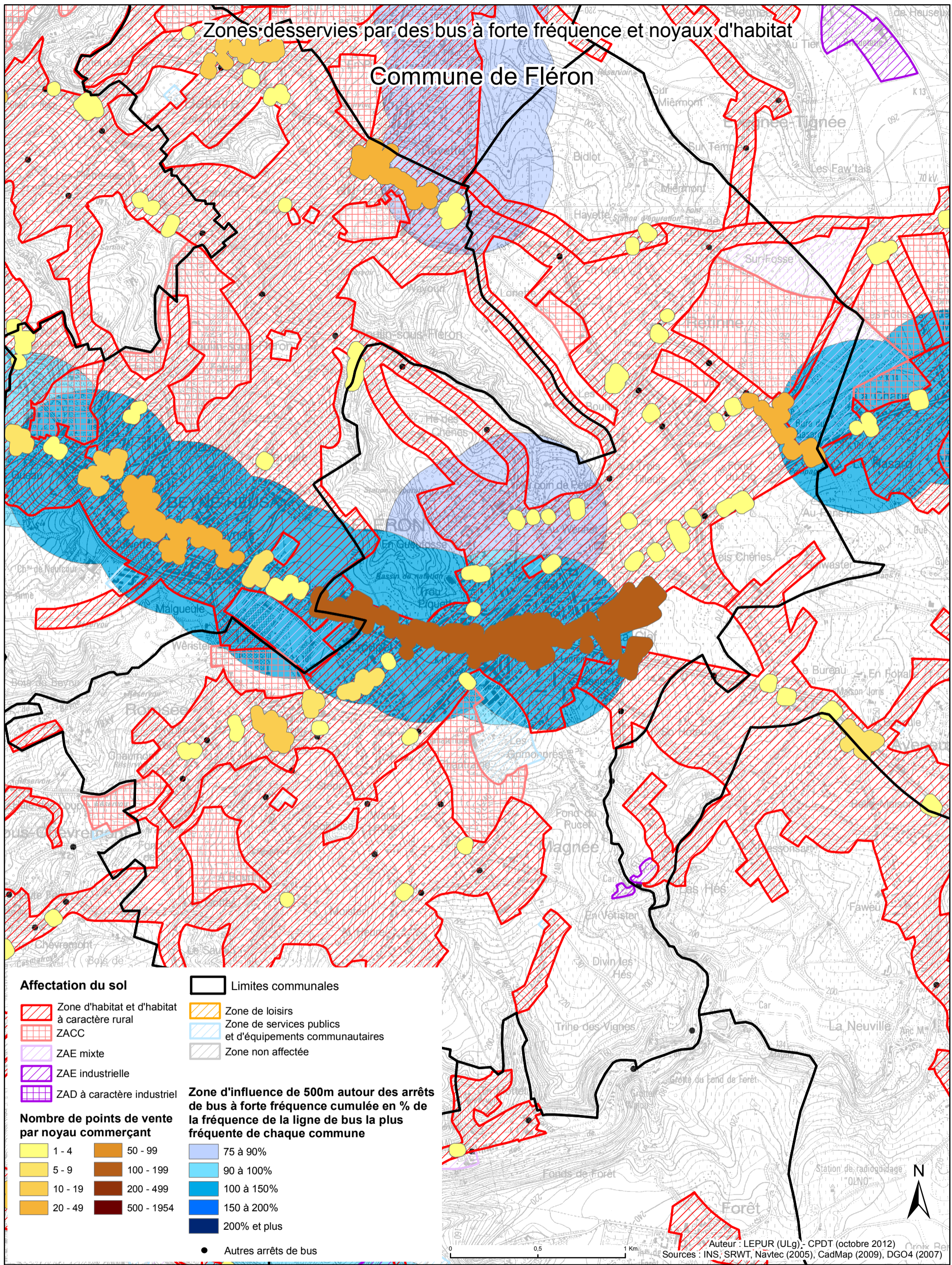


Zones desservies par des bus à forte fréquence et noyaux d'habitat

# Commune de Fléron



**Affectation du sol**

- Zone d'habitat et d'habitat à caractère rural
- ZACC
- ZAE mixte
- ZAE industrielle
- ZAD à caractère industriel

Limites communales

- Zone de loisirs
- Zone de services publics et d'équipements communautaires
- Zone non affectée

**Nombre de points de vente par noyau commerçant**

- |  |   |
|--|---|
| <span style="display: inline-block; width: 15px; height: 10px; background-color: #ffff00;"></span> 1 - 4   | <span style="display: inline-block; width: 15px; height: 10px; background-color: #8b4513;"></span> 50 - 99    |
| <span style="display: inline-block; width: 15px; height: 10px; background-color: #ffcc00;"></span> 5 - 9   | <span style="display: inline-block; width: 15px; height: 10px; background-color: #4b0082;"></span> 100 - 199  |
| <span style="display: inline-block; width: 15px; height: 10px; background-color: #ff9900;"></span> 10 - 19 | <span style="display: inline-block; width: 15px; height: 10px; background-color: #800000;"></span> 200 - 499  |
| <span style="display: inline-block; width: 15px; height: 10px; background-color: #ff6600;"></span> 20 - 49 | <span style="display: inline-block; width: 15px; height: 10px; background-color: #660000;"></span> 500 - 1954 |

**Zone d'influence de 500m autour des arrêts de bus à forte fréquence cumulée en % de la fréquence de la ligne de bus la plus fréquente de chaque commune**

- 75 à 90%
- 90 à 100%
- 100 à 150%
- 150 à 200%
- 200% et plus

Autres arrêts de bus