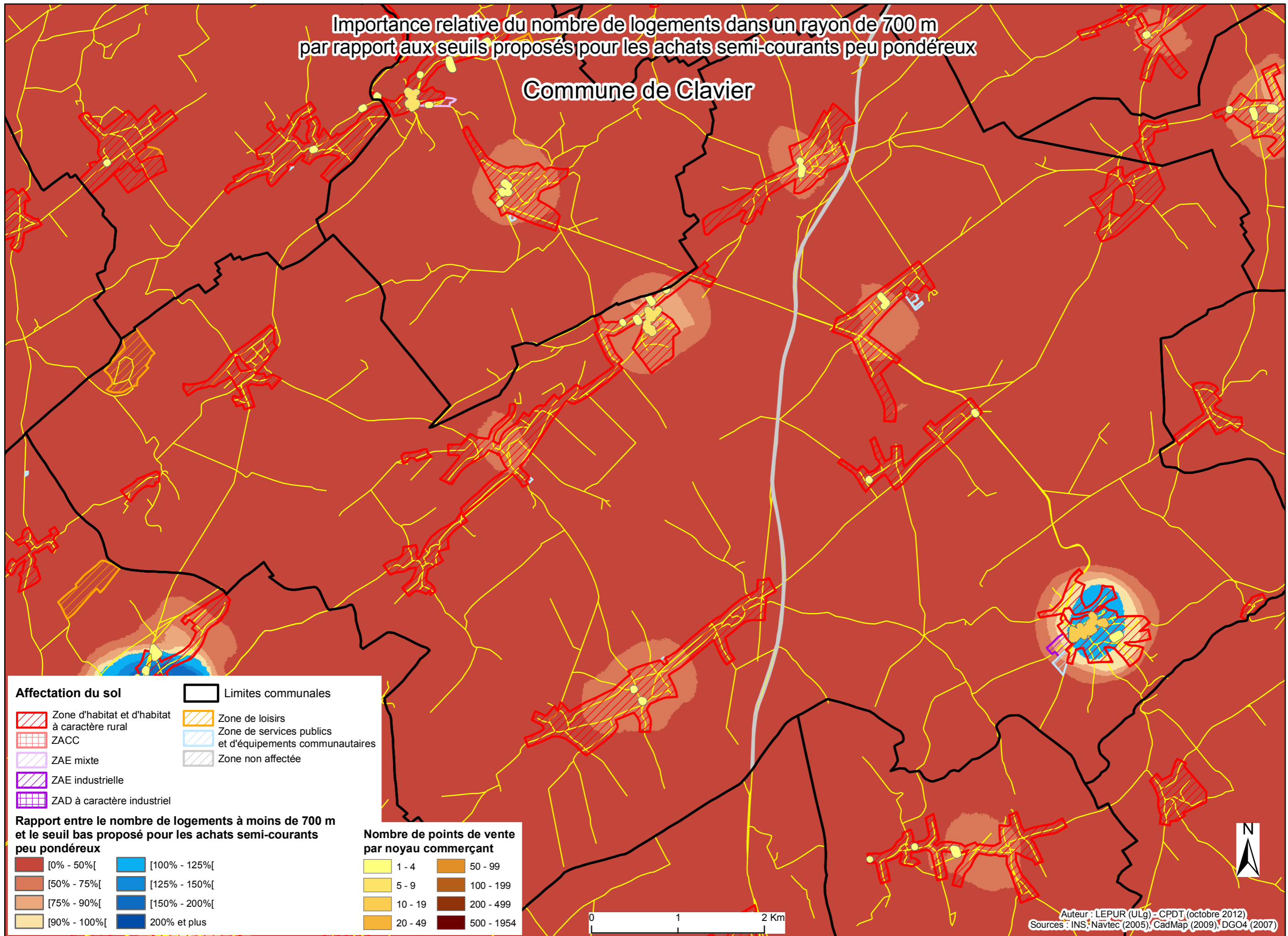


Importance relative du nombre de logements dans un rayon de 700 m
par rapport aux seuils proposés pour les achats semi-courants peu pondéreux

Commune de Clavier



Affectation du sol

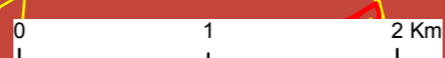
	Zone d'habitat et d'habitat à caractère rural		Limites communales
	ZACC		Zone de loisirs
	ZAE mixte		Zone de services publics et d'équipements communautaires
	ZAE industrielle		Zone non affectée
	ZAD à caractère industriel		

Rapport entre le nombre de logements à moins de 700 m et le seuil bas proposé pour les achats semi-courants peu pondéreux

	[0% - 50%[[100% - 125%[
	[50% - 75%[[125% - 150%[
	[75% - 90%[[150% - 200%[
	[90% - 100%[200% et plus

Nombre de points de vente par noyau commerçant

	1 - 4		50 - 99
	5 - 9		100 - 199
	10 - 19		200 - 499
	20 - 49		500 - 1954



Auteur : LEPUR (ULg) - CPDT (octobre 2012)
Sources : INS, Navtec (2005), CadMap (2009), DGO4 (2007)