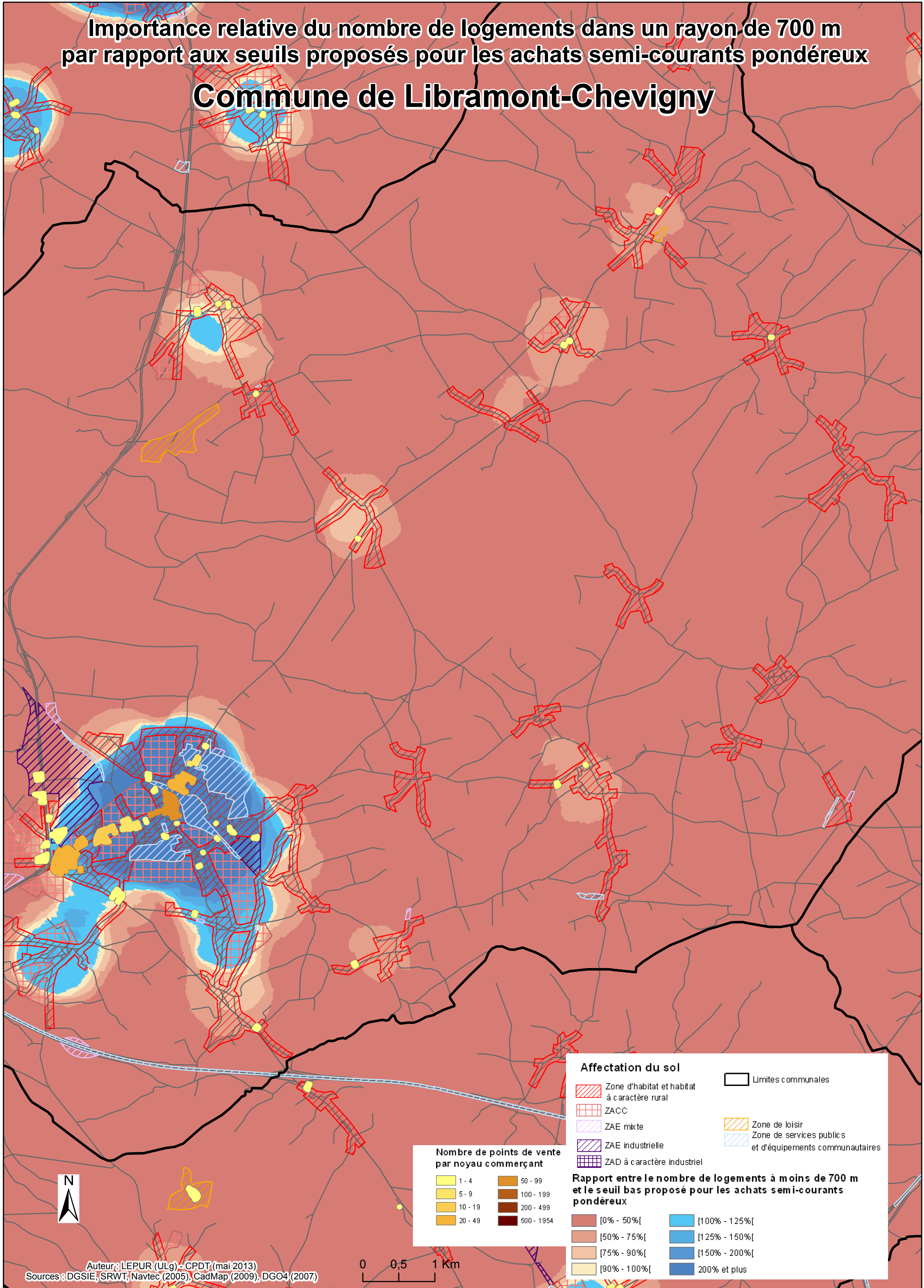


# Importance relative du nombre de logements dans un rayon de 700 m par rapport aux seuils proposés pour les achats semi-courants pondéreux

## Commune de Libramont-Chevigny



**Nombre de points de vente par noyau commerçant**

1 - 4	50 - 99
5 - 9	100 - 199
10 - 19	200 - 499
20 - 49	500 - 1954

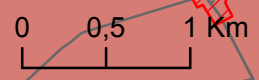
**Affectation du sol**

	Zone d'habitat et habitat à caractère rural		Limites communales
	ZACC		Zone de loisir
	ZAE mixte		Zone de services publics et d'équipements communautaires
	ZAE industrielle		
	ZAD à caractère industriel		

**Rapport entre le nombre de logements à moins de 700 m et le seuil bas proposé pour les achats semi-courants pondéreux**

	[0% - 50%[		[100% - 125%[
	[50% - 75%[		[125% - 150%[
	[75% - 90%[		[150% - 200%[
	[90% - 100%[		200% et plus



Auteur : LEPUR (ULg) - CPDT (mai 2013)  
 Sources : DGSIE, SRWT, Navtec (2005), CadMap (2009), DGO4 (2007)