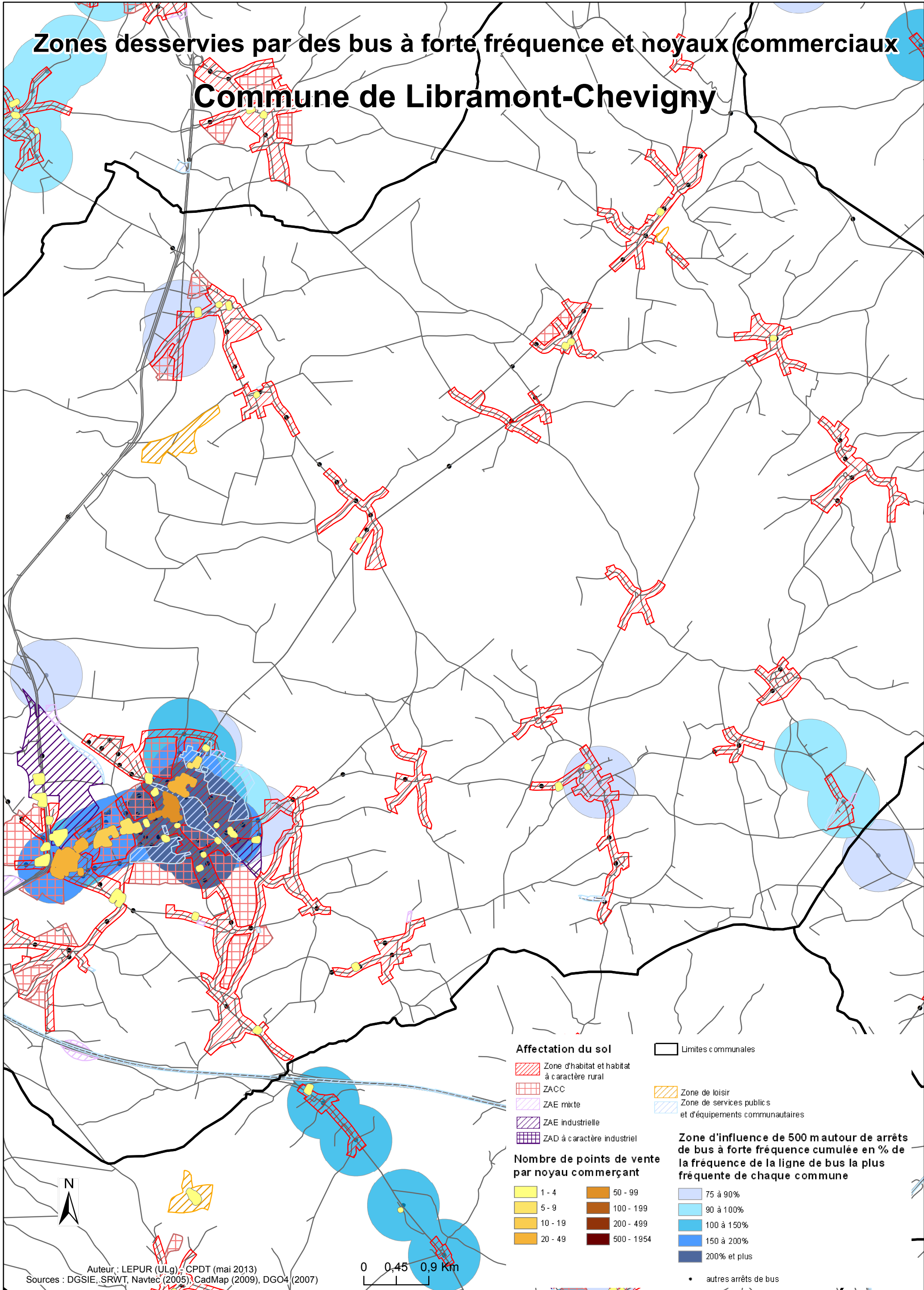


Zones desservies par des bus à forte fréquence et noyaux commerciaux

Commune de Libramont-Chevigny



Affectation du sol

- Zone d'habitat et habitat à caractère rural
- ZACC
- ZAE mixte
- ZAE industrielle
- ZAD à caractère industriel

Limites communales

- Zone de loisir
- Zone de services publics et d'équipements communautaires

Nombre de points de vente par noyau commerçant

- | | |
|---------|------------|
| 1 - 4 | 50 - 99 |
| 5 - 9 | 100 - 199 |
| 10 - 19 | 200 - 499 |
| 20 - 49 | 500 - 1954 |

Zone d'influence de 500 m autour de arrêts de bus à forte fréquence cumulée en % de la fréquence de la ligne de bus la plus fréquente de chaque commune

- 75 à 90%
- 90 à 100%
- 100 à 150%
- 150 à 200%
- 200% et plus

autres arrêts de bus



0 0,45 0,9 km