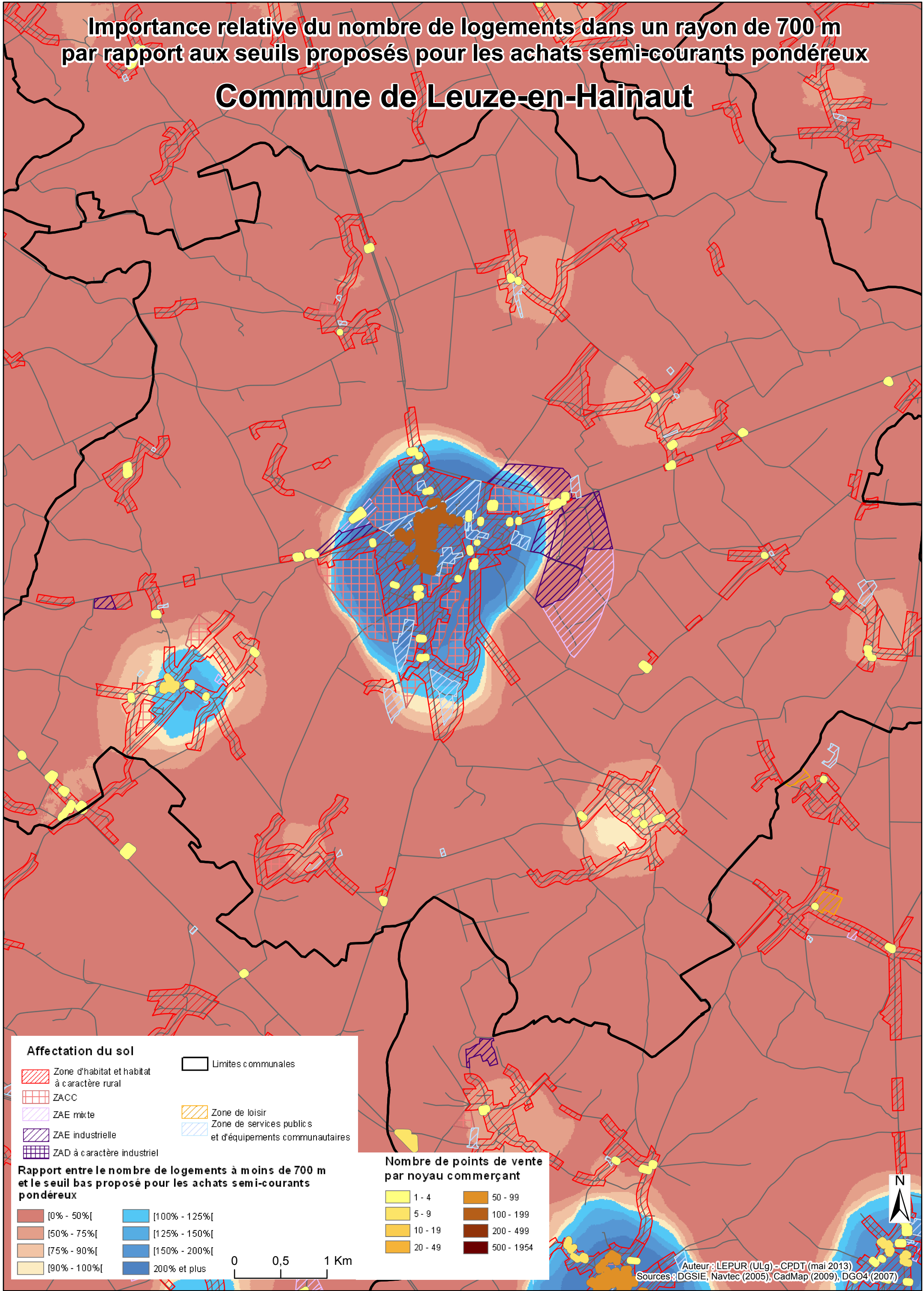


Importance relative du nombre de logements dans un rayon de 700 m par rapport aux seuils proposés pour les achats semi-courants pondéreux

Commune de Leuze-en-Hainaut



Affectation du sol

- Zone d'habitat et habitat à caractère rural
- ZACC
- ZAE mixte
- ZAE industrielle
- ZAD à caractère industriel
- Limites communales
- Zone de loisir
- Zone de services publics et d'équipements communautaires

Rapport entre le nombre de logements à moins de 700 m et le seuil bas proposé pour les achats semi-courants pondéreux

- [0% - 50%[
- [50% - 75%[
- [75% - 90%[
- [90% - 100%[
- [100% - 125%[
- [125% - 150%[
- [150% - 200%[
- 200% et plus

Nombre de points de vente par noyau commerçant

- 1 - 4
- 5 - 9
- 10 - 19
- 20 - 49
- 50 - 99
- 100 - 199
- 200 - 499
- 500 - 1954

0 0,5 1 Km