



Single Market Forum 9 mars 2021

Mesure d'impact, évaluation d'impact, valorisation de l'impact : quels impacts sur l'entreprise, ses parties prenantes et la poursuite de ses finalités ?

Catherine Bolly

ConcertES



Joanne Clotuche

SAW-B



Charlotte Moreau

Centre d'Economie Sociale

HEC Liège



A. Bourses d'impact social et projet DENIS 'Développons et Évaluons Notre Impact Social'

(2020-2022)

Bourses impact social

- **Objectif ?** Permettre aux ES d'entamer un processus pour évaluer et valoriser leur impact social
- **Combien ?** 42 bourses de 4000 à 25000€ octroyées par la Région Wallonne
- **Qui ?** 42 ES se font accompagner par des accompagnateurs en impact social ayant participé au projet VISES (Aleap, Atout EI, CAIPS, SAW-B)
- **Comment ?** Accompagnement individuel ou semi-collectif
- **Quand ?** Sur une durée de 2 ans maximum (2020-2022)

Pourquoi ces bourses ?

Impact = nouveau sujet incontournable

- **Causes** : un environnement en pleine évolution
 1. New Public Management (évaluation des politiques publiques, contractualisation des financements publics, privatisation, mise en concurrence des prestataires, notion d'Etat investisseur)
 2. Venture Philanthropy & Impact investing (le monde du "business" s'intéresse au "social", attentes de rendement social, importation de méthodes de gestion de portefeuille)
 3. Blurring boundaries (social Entrepreneurship, responsabilité sociale de l'entreprise, B-corporations, développement durable)



Pourquoi ces bourses ?

Impact = nouveau sujet incontournable

- **Expressions**

- Normes des organisations internationales (G8 task force, OCDE, GECES-UE)
- Normes des écoles de commerce & consultants (SROI)
- Rôle de l'impact dans les cadres légaux (ex : ESUS en France, SC agréée comme ES en Belgique)

-> Conséquences : pressions de l'environnement sur les entreprises sociales et solidaires

Pourquoi ces bourses ?

Impact = nouveau sujet incontournable

- **Une nécessité ?** Répondre aux attentes de démonstration d'impact, c'est nécessaire pour :
 - Protéger sa légitimité
 - Sécuriser l'accès aux ressources (financières, humaines, capital social)

En 2018, en France, 53.1 % des acteurs de l'ESS déclarent mener des démarches de mesure d'impact social

(KPMG, Baromètre de la mesure d'impact social, février 2018)



Le projet DENIS

‘Développons et évaluons Notre Impact Social’

- **Un tremplin pour accompagner les entreprises à l'évaluation de leur impact social**
 - Nouvelle vision de la relance économique, sociale et environnementale de la Wallonie ‘Get Up Wallonia’
 - Suite du projet VISES -> Essaimage du dispositif d'évaluation
 - Lien avec l'appel à Bourses d'impact social



Le projet DENIS

‘Développons et évaluons Notre Impact Social’

- **Objectifs**

1. Communauté d’accompagnateurs à l’évaluation de l’impact social des entreprises sociales
2. Travail de recherche-action en co-construction entre le terrain (accompagnateurs et entreprises) et des centres de recherche (CES et CIRTES)
3. Formation de nouveaux accompagnateurs à la démarche d’évaluation de l’impact social -> Cycle 1 : mars à juin 2021
4. Communication et dissémination de la démarche d’évaluation d’impact développée dans VISES (au-delà des frontières belges)



B. Projet VISES ‘Valorisation de l’Impact Social de l’Entrepreneuriat Social’

(2016-2019)

Projet VISES

Une démarche de Valorisation de l'Impact Social
propre à l'Entrepreneuriat Social

4

ans

21/3

Partenaires

68

Entreprises Testeuses

Mettre en lumière ce que
l'entrepreneuriat social apporte au
dynamisme des territoires et au bien-
être de leurs habitants



Projet VISES

Allers-retours constant entre la recherche, les accompagnateurs et les entreprises sur le terrain
Moments laborieux débouchant sur des choix forts

VISES – Déroulement en 3 temps



Une démarche innovante

- Prise en compte des spécificités de l'ES
- Des motivations nécessaires, multiples, nouvelles et implicites
- Approche collective et participative de l'évaluation
- Temps pour le choix de la « question évaluative »
- Le processus compte autant que les résultats
- Base multi-critères
- Une démarche pour évaluer les processus, ni un outil de gestion, ni une enquête de satisfaction

Une démarche en 3 étapes

Question
évaluative

- Diagnostic = faire le point sur l'existant + travailler sur ce que la structure fait (avant de déterminer ce qu'elle souhaite) ☐ Différents outils à mobiliser : Cadre d'analyse, cartographie des parties prenantes, SBMC...
- Détermination de la question évaluative

Collecte de
données

- Affiner les variables et indicateurs à renseigner
- Décider des méthodes de collecte de données et construire les outils
- Tester et adapter l'outil ; éventuellement, former à la méthode de collecte de données
- Collecter les données

Analyse et
communi-
cation

- Contrôler et préparer les données
- Analyser les données
- Présenter les résultats



C. Des questions en débat

1. Entreprises sociales et évaluation d'impact

A. « Pour mesurer l'impact généré par une EI, il suffit de comptabiliser le nombre d'emplois créés »

B. « Pour mesurer l'impact généré par les Scouts, il suffit de comptabiliser le nombre de membres et d'unités »

C. « Pour mesurer l'impact généré par une coopérative en circuit court, il suffit d'étudier le rapport coût/bénéfice »

-> *D'accord ou Pas d'accord ?*

2. Quels rôles peuvent jouer les pouvoirs publics (locaux, régionaux, européens) dans l'évaluation d'impact ?

- A. « Avec l'obtention d'une bourse impact social financée par les pouvoirs publics, je vais pouvoir rendre compte des effets réellement générés par mon ES »
- B. « Avec l'obtention d'une bourse impact social financée par les pouvoirs publics, mon ES va pouvoir accéder à de nouvelles formes de financement (privé ou public) »
- C. « Avec l'obtention d'une bourse impact social financée par les pouvoirs publics, mon ES va devoir rendre des comptes sur les effets générés par mon ES »
- D. « Les bourses impact social financées par les pouvoirs publics risquent d'amener une standardisation des pratiques de nos ES »

-> *D'accord ou Pas d'accord ?*

3. Diversité des parties prenantes et évaluation de l'impact

« La diversité des parties prenantes rend la démarche d'évaluation d'impact social...

A. ... plus facile ? »

B. ... plus difficile ? »

-> *Plutôt A ou Plutôt B ?*

4. Quels rôles devraient jouer les financeurs dans le cadre d'une évaluation de l'impact ?

- A. « Les financeurs ne s'intéressent aux effets générés par mon ES que pour me comparer à d'autres structures »
- B. « Les financeurs ne s'intéressent qu'aux chiffres »
- C. « Les financeurs rendent possible l'atteinte de ma mission sociale »
- D. « Les financeurs rendent légitimes mon action »

-> Classez ces affirmations en fonction de celles qui vous parlent le plus
A = celle qui me parle le plus / D = celle qui me parle le moins

5. Quel type d'indicateurs ou d'informations sont nécessaires pour une bonne mesure, évaluation ou valorisation d'impact ?

-> Quel est votre avis (à partir des exemples donnés) ?

Identification de thématiques transversales dans des entretiens

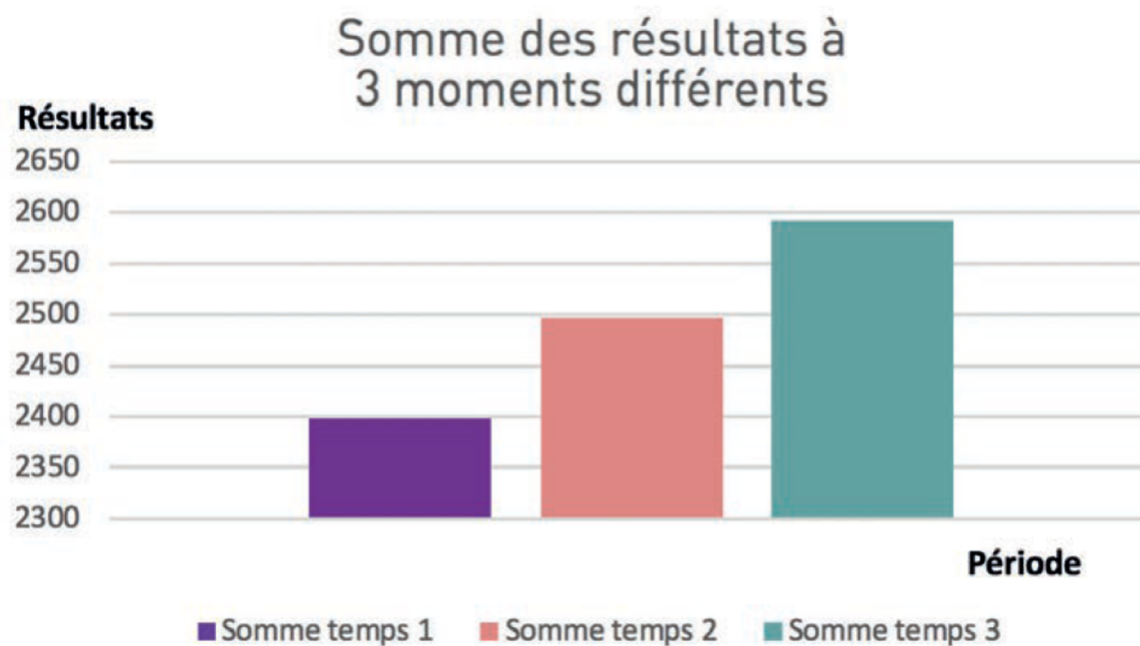
« J'avais envie de rencontrer des personnes qui me ressemblent un peu »

« Moi, ça m'a toujours révolté. Il y a un truc qui ne fonctionne pas, depuis longtemps. Donc avec ma sensibilité, j'ai voulu m'impliquer avec des gens qui portent les mêmes convictions que moi. J'avais du temps. Mais je voulais surtout le faire avec d'autres, pour ne pas être seule »

« J'ai rencontré une bénévole de l'organisation qui m'a dit qu'ils cherchaient des bénévoles. Je voulais m'engager dans une association de ce genre-là depuis un petit temps. Et puis, j'habitais juste à côté donc c'était génial »

« J'avais envie d'avoir un objectif, un projet, de rencontrer des gens, de savoir où va le monde... Je ne voulais pas me renfermer sur moi-même »

Somme des résultats relatifs à un questionnaire





Single Market Forum 9 mars 2021

Merci pour votre participation !

Catherine Bolly

catherine@concertes.be



Joanne Clotuche

j.clotuche@saw-b.be



Charlotte Moreau

charlotte.moreau@uliege.be

