

Valorisation des froments et épeautres 2020 :

Encore une récolte très précoce sans problèmes majeurs particuliers



Centre wallon de
Recherches agronomiques

B. Godin, G. Sinnaeve, A. Chandelier, M. Lateur,
G. Jacquemin, R. Meza, D. Eylenbosch



R. Blanchard, R. Meurs, B. Bodson

*Livre Blanc "Céréales", ULg-GxABT et CRA-W
Gembloux, le 10 Septembre 2020*



Centre wallon de Recherches agronomiques
Répondre aux questions d'aujourd'hui et relever les défis de demain
www.cra.wallonie.be

Qualité des froments 2020

en comparaison avec les années antérieures

Année	Humidité (%)	Poids à l'hectolitre (kg/hl)	Protéines (N*5,7 ; % MS)	Zélény (ml)	Hagberg (s)
1988-1997	13.9	77.9	12.3	40	291
1998-2007	14.2	77.4	12.0	38	235
2008-2017	14.6	76.7	11.5	34	258
2018	13.0	80.4	11.8	42	323
2019	13.4	76.9	11.3	34	301
2020	13.5	79.3	11.3	33	288

Représentativité des variétés de froment 2020

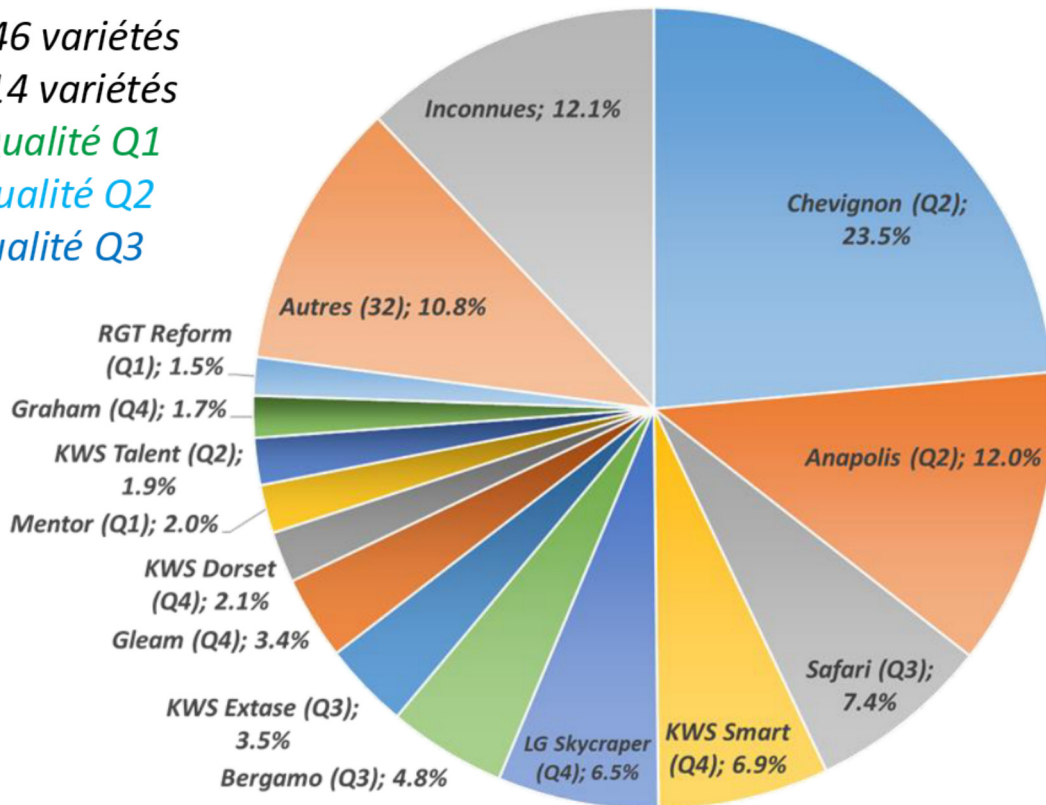
100 % : 46 variétés

77 % : 14 variétés

4% : Qualité Q1

42% : Qualité Q2

14% : Qualité Q3



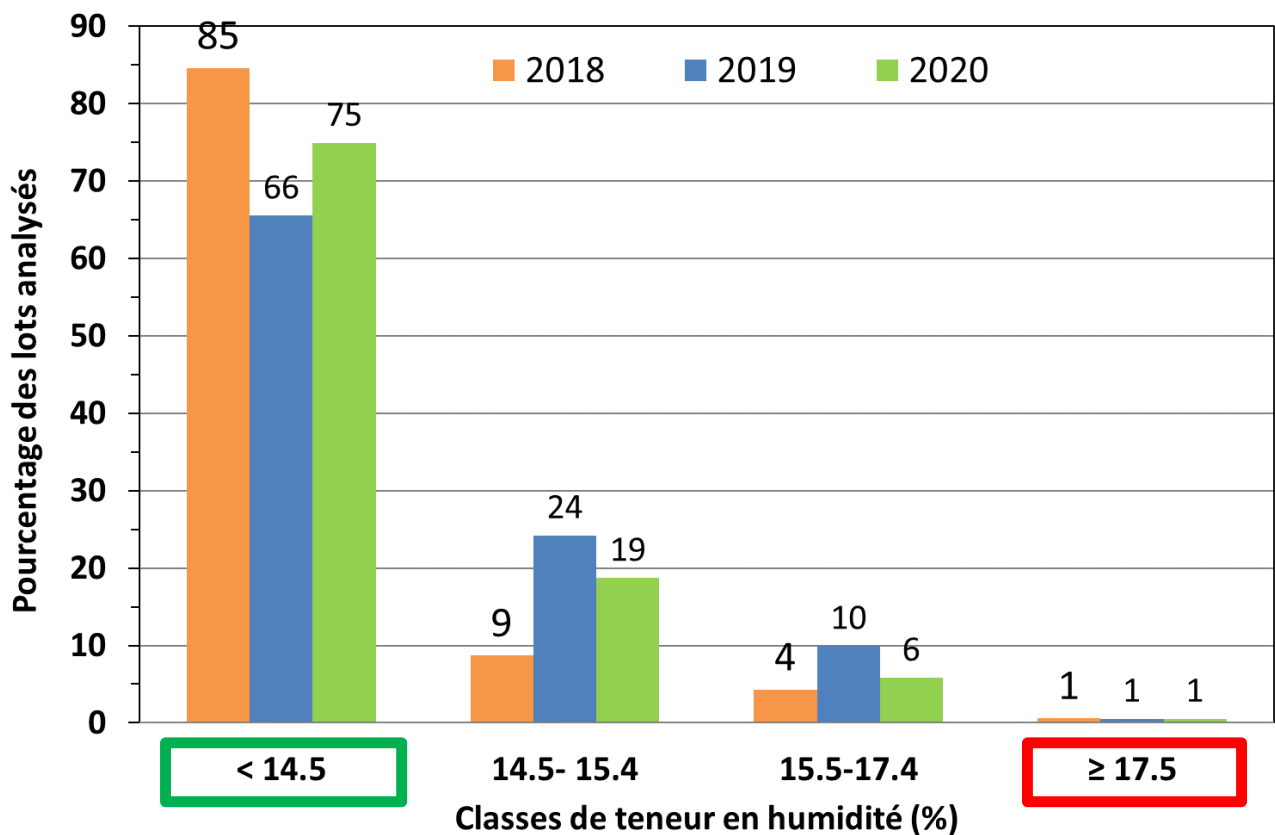
Degré moins important de diversité de variétés

→ Bénéfique à la constitution de lots de qualité plus homogène

Une collecte plutôt sèche

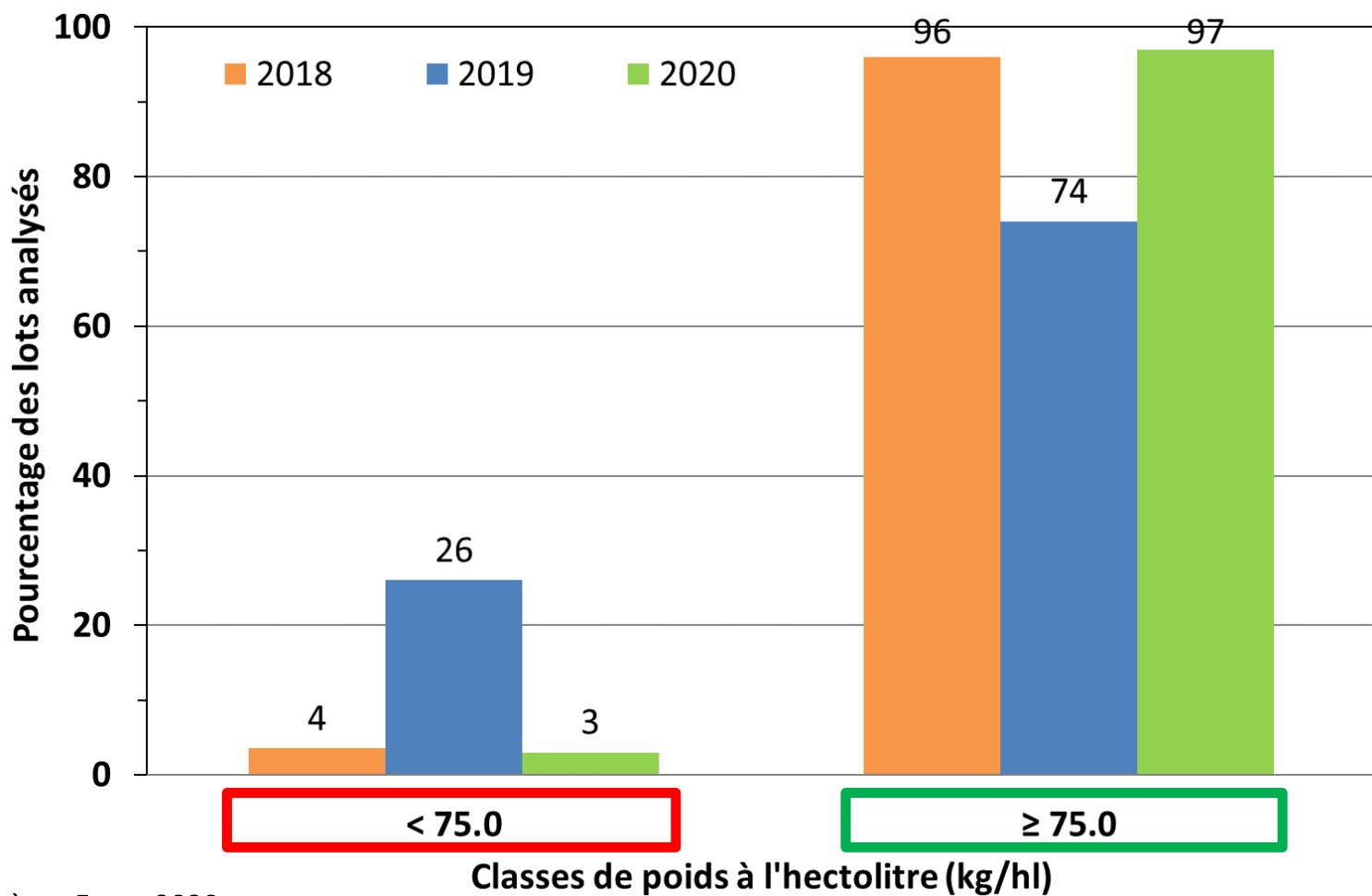
- **Récolter à maturité et assez sec**

- Essentiel pour préserver la qualité des lots
- Limiter le développement de moisissures et production d'Ochratoxine A



Une collecte avec un bon poids à l'hectolitre

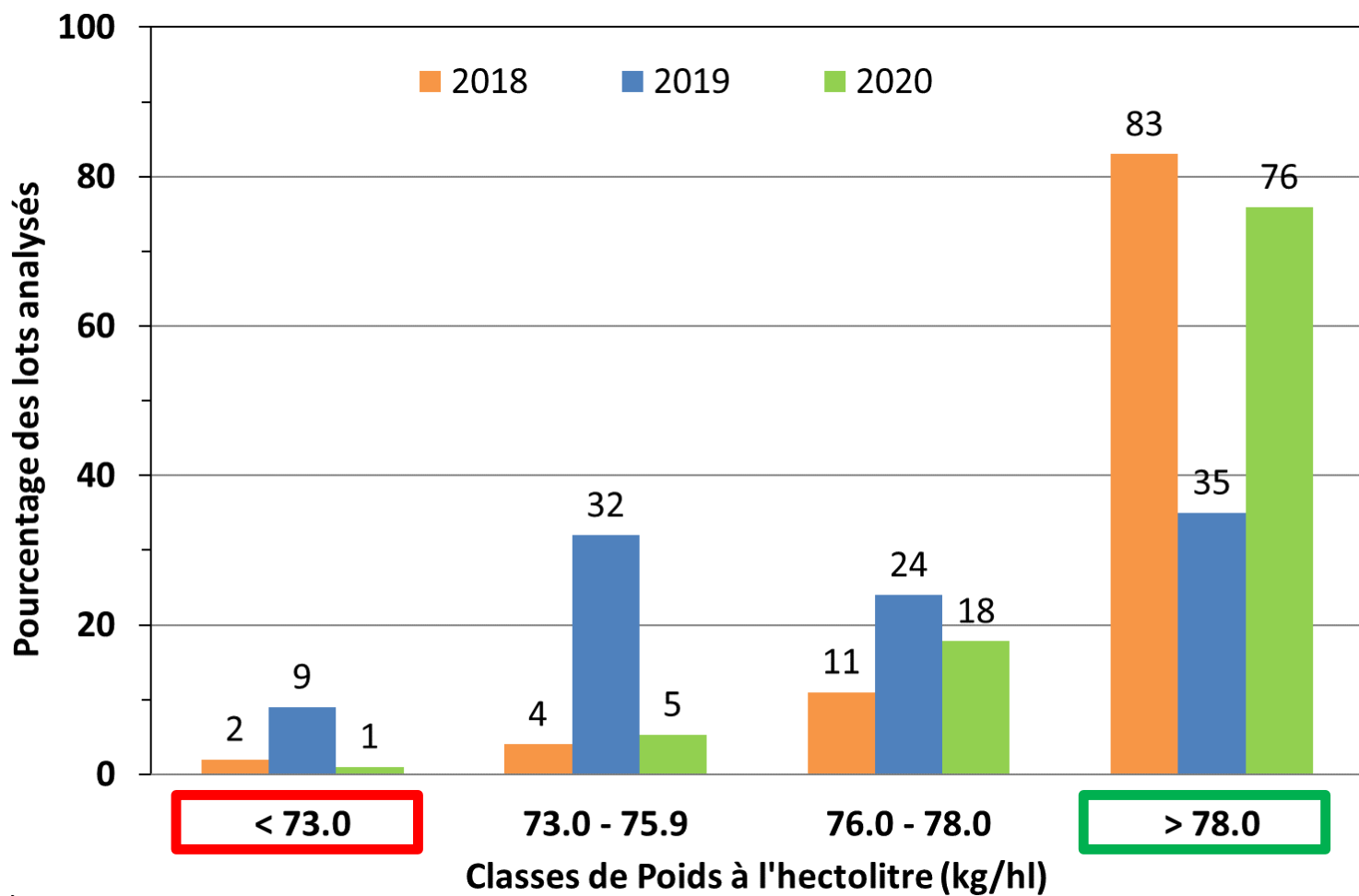
- **Blé standard**



Barème Fegra 2020

Une collecte avec un bon poids à l'hectolitre

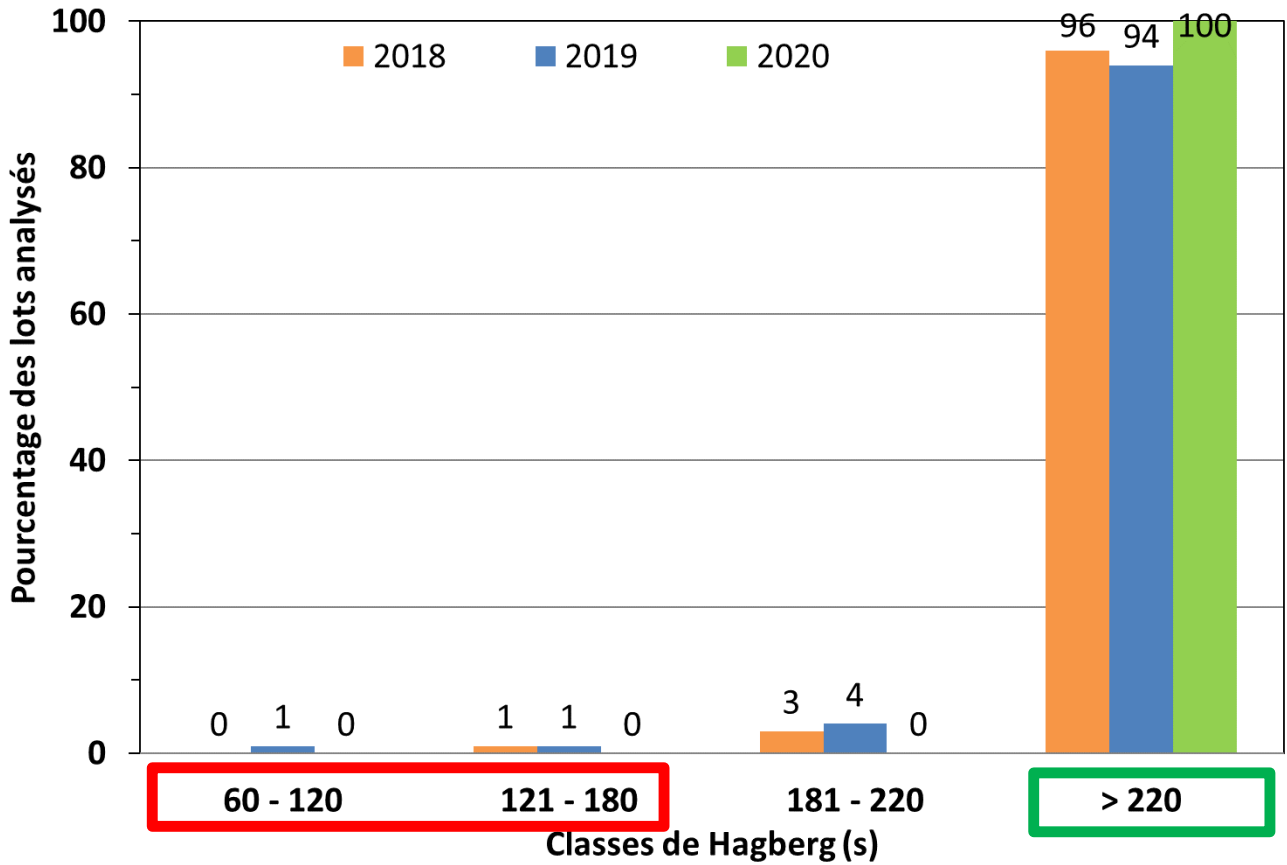
- Blé meunier



Barème Feqra 2014

Hagberg élevés bien supérieures à 220 s

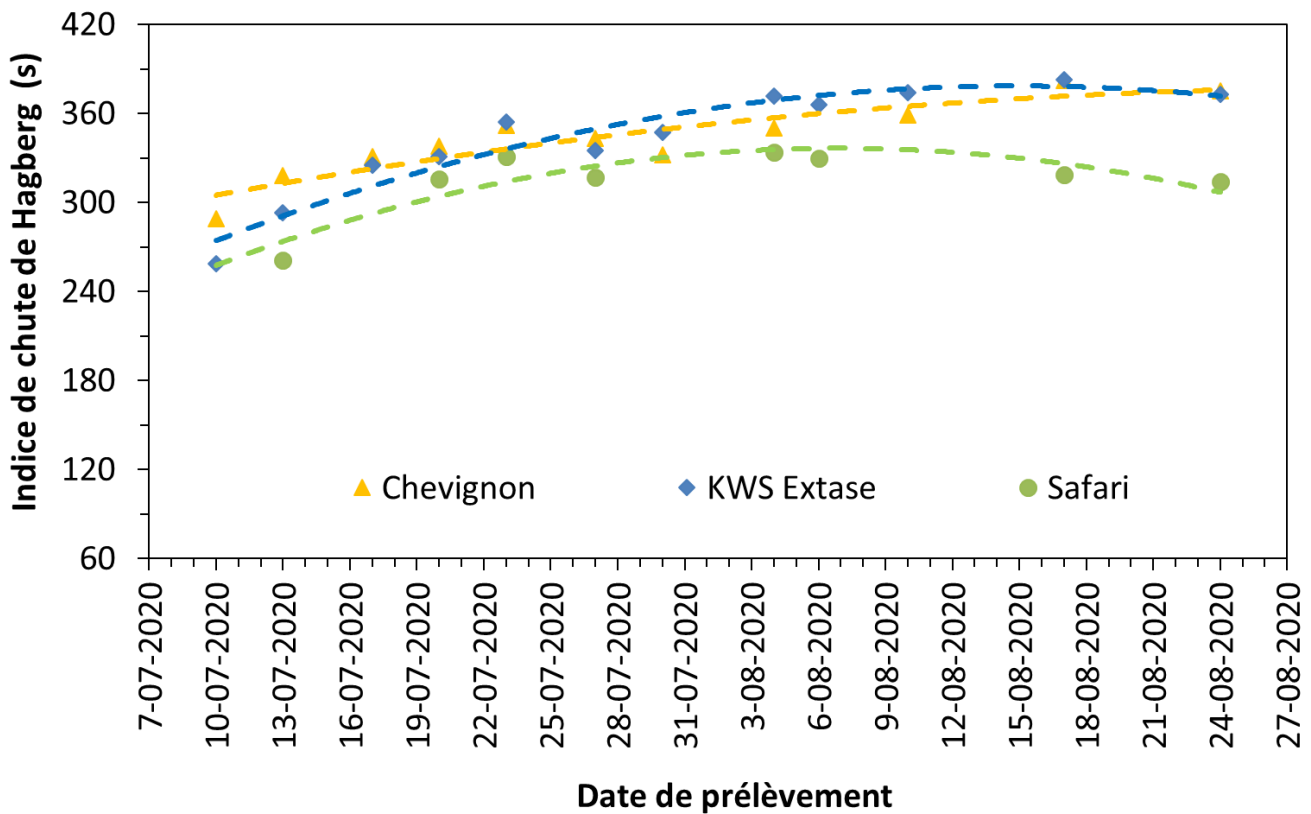
- Blé meunier



→ Attention aux variétés tardives récoltées trop précocement

Les petites pluies de mi-fin juillet ont permis d'atteindre la maturité début août

- **Gembloux**

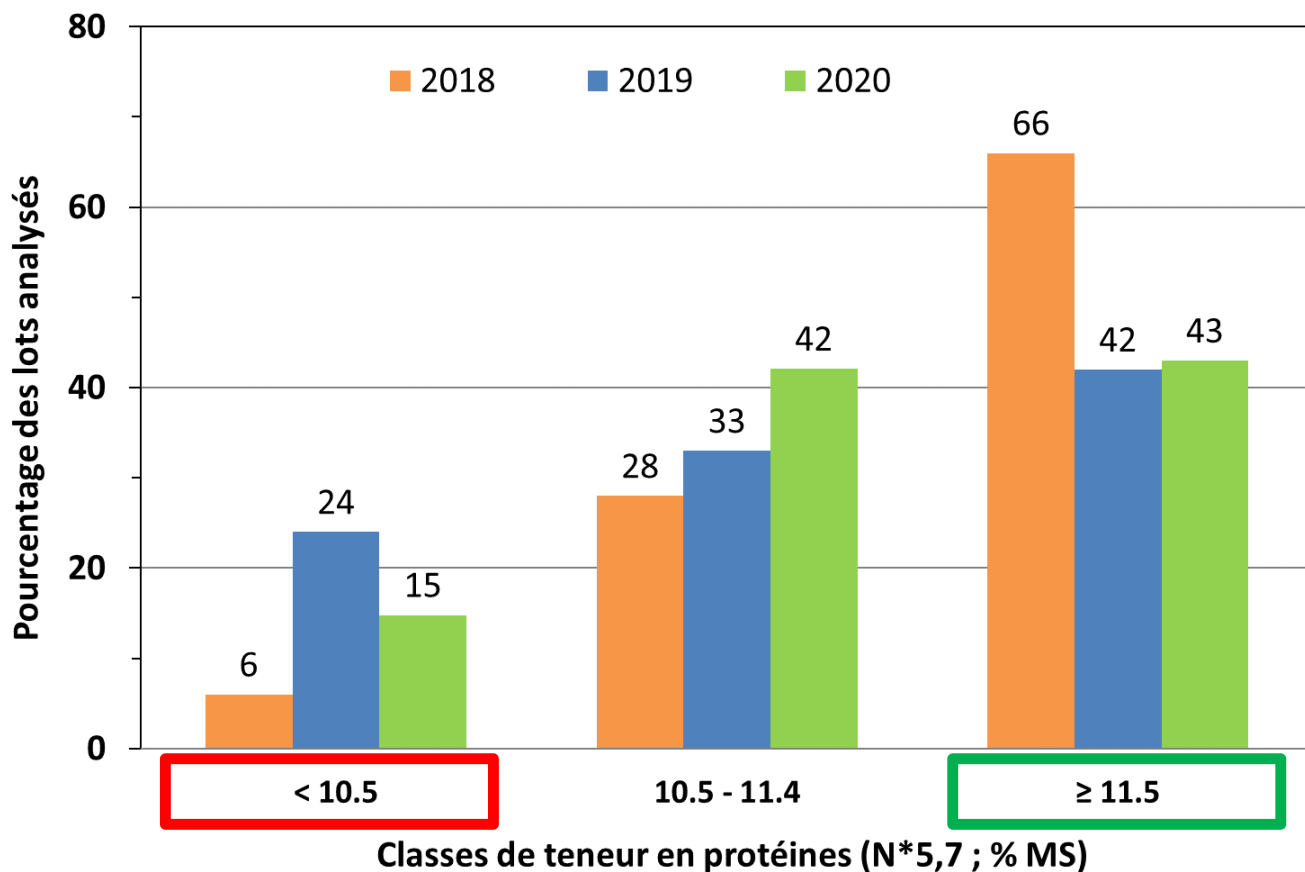


→ Attention aux variétés tardives récoltées trop précocement

Une collecte avec une teneur en protéines mitigée

Amidonnerie : ≥ 10.5 %

Blé meunier : ≥ 11.5 %



→ Il faut vérifier la nature des protéines/gluten en panification₉

Aptitude à la panification des variétés de froment

- Essais de post-inscription : Mélange des lieux wallons

Panifiable supérieur	Panifiable commun	Autres usages non fourrager	Fourrager
Q1	Q2	Q3	Q4
Cubitus Edgar LG Keramik Mentor Peter RGT Clipso RGT Reform Sorbet CS SU Trasco	Anapolis Avignon Chevignon Hyking KWS Talent WPB Calgary	Annecy Antibes Bergamo Childeric Crossway Informer KWS Extase KWS Salix LG Apollo LG Initial LG Lunaris Limabel Porthus Safari Solange CS Somax CS	Alcides Amboise Bennington Campesino Gleam Graham Hypocamp Johnson KWS Dorset KWS Keitum KWS Smart LG Skyscraper Ragnar RGT Gravity SU Ecusson WPB Bridge

→ Bien choisir la variété en fonction de la voie de valorisation visée

Quel risque lié aux mycotoxines des fusarioses

- **Saison 2020**
 - Très sec au printemps
 - Peu de pluie à la floraison
 - **Peu de symptômes de fusariose**
- **Mycotoxine DON en froment 2020 en Wallonie**
 - Tous les échantillons (48) de pré-récolte inférieurs à 1250 ppb en DON
 - **Eviter les précédents maïs et/ou non labourés**
 - **Faible risque de contamination en DON**
- **ZEA en froment 2020 en Wallonie**
 - **Non conforme pour les lots supérieurs à 100 ppb en ZEA**
 - Difficulté à mettre en place une stratégie de pré-récolte pertinente
 - **ZEA reste un critère à contrôler**

Attention à l'état sanitaire des récoltes

- **Pratiques agricoles moins intensives**
 - Gestion des pathogènes (ergot, charbon, carie, ...)
 - Gestion des adventices (dont les plantes toxiques) et leurs graines

→ **Bonnes pratiques agricoles
et opérations de tri simple à élaborer**

Quelle qualité pour les froments 2020

- Récolte entamée très tôt et étalée
mais les petites pluies de mi-fin juillet
ont permis d'atteindre la maturité début août
- Rendements très hétérogènes
mais qualité relativement homogène
- Bons poids à l'hectolitre et poids de 1000 grains
grâce au degré élevé d'ensoleillement du printemps
- Teneur en protéines moyennes à faibles
effet dilution dû au rendement mais petites pluies lors du remplissage
de même pour le Zélény
- Hagberg élevés bien supérieures à 220 s
mais attention aux variétés tardives récoltées trop précocement
- Risque DON faible
mais attention à l'état sanitaire générale des récoltes
- Qualité technologique des épeautres 2020 exceptionnelle

Merci



Centre wallon de Recherches agronomiques
Répondre aux questions d'aujourd'hui et relever les défis de demain
www.cra.wallonie.be