

UNIVERSITÉ DE
FRANCHE-COMTÉ

Membre de



La HRS4R : Enjeux de la labellisation

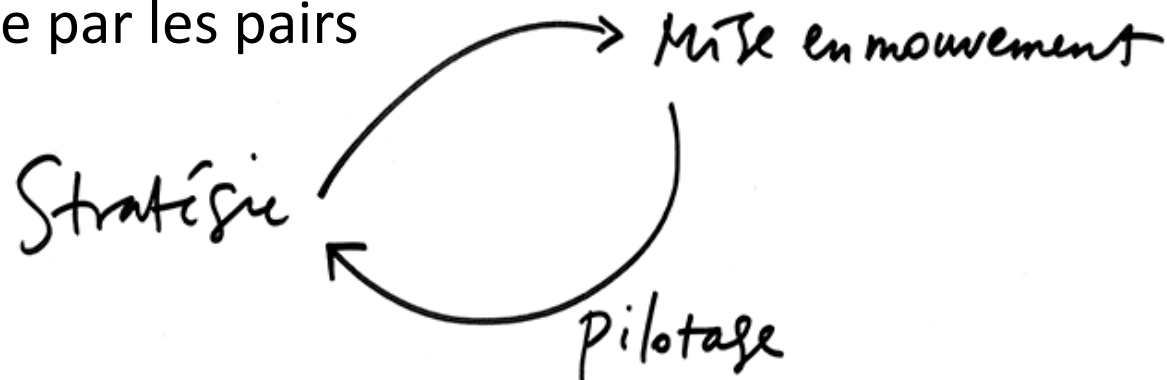
Isabelle Halleux
Directrice de la Recherche
Isabelle.Halleux@uliege.be



Depuis la 1^e labellisation

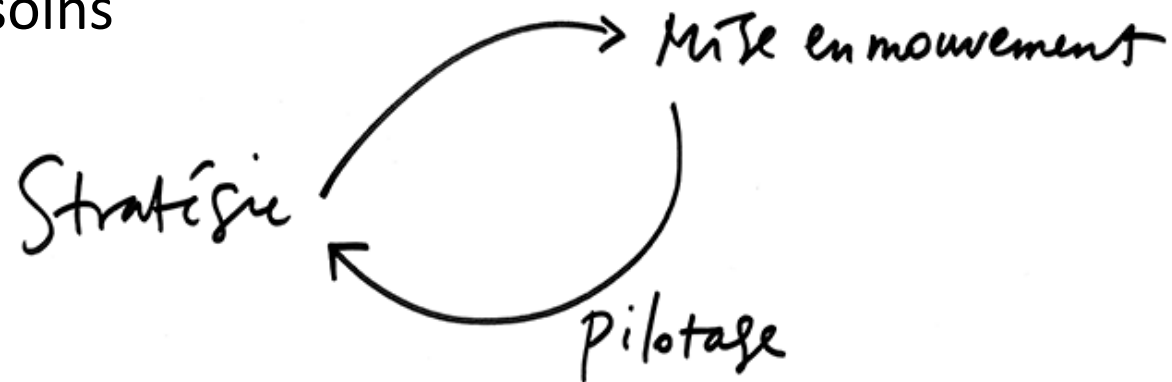


- Une amélioration significative des conditions de travail
- Un plan d'actions au bénéfice de tous les chercheurs
- Une collaboration avec les chercheurs et les administrations
- Un outil indispensable pour les projets EU et nationaux
- Une reconnaissance par les pairs



Depuis la 1^e labellisation

- Des changements structurels
- De nouvelles priorités
- De nouveaux partenariats
- De nouveaux besoins



Plan d'action 2022 ss.



- Les priorités et les structures
- Les avancées de l'Europe
 - OTM-R
 - GEP
 - Ethique et gestion des données
 - Développement de carrière
 - Articulation Enseignement – Recherche
 - IT-Tool



HR EXCELLENCE IN RESEARCH

H2020 :

- MGA Article 32, 33 : Conditions de travail, Ethique
- MGA Article 29 : Science ouverte



Horizon Europe

- Article 7(6) and Recital 53 of Framework Regulation
- Articles 2(2)(e) and 6(3)(e) of the Specific Programme



Gender Equality Plan

Mandatory GEP process requirements



Public document

- Formal document
- Signed by top management
- Published on the institution's website
- Disseminated through institution



Dedicated resources

- Funding for gender equality positions or teams
- Reserved time for others to work on gender equality



Data collection and monitoring

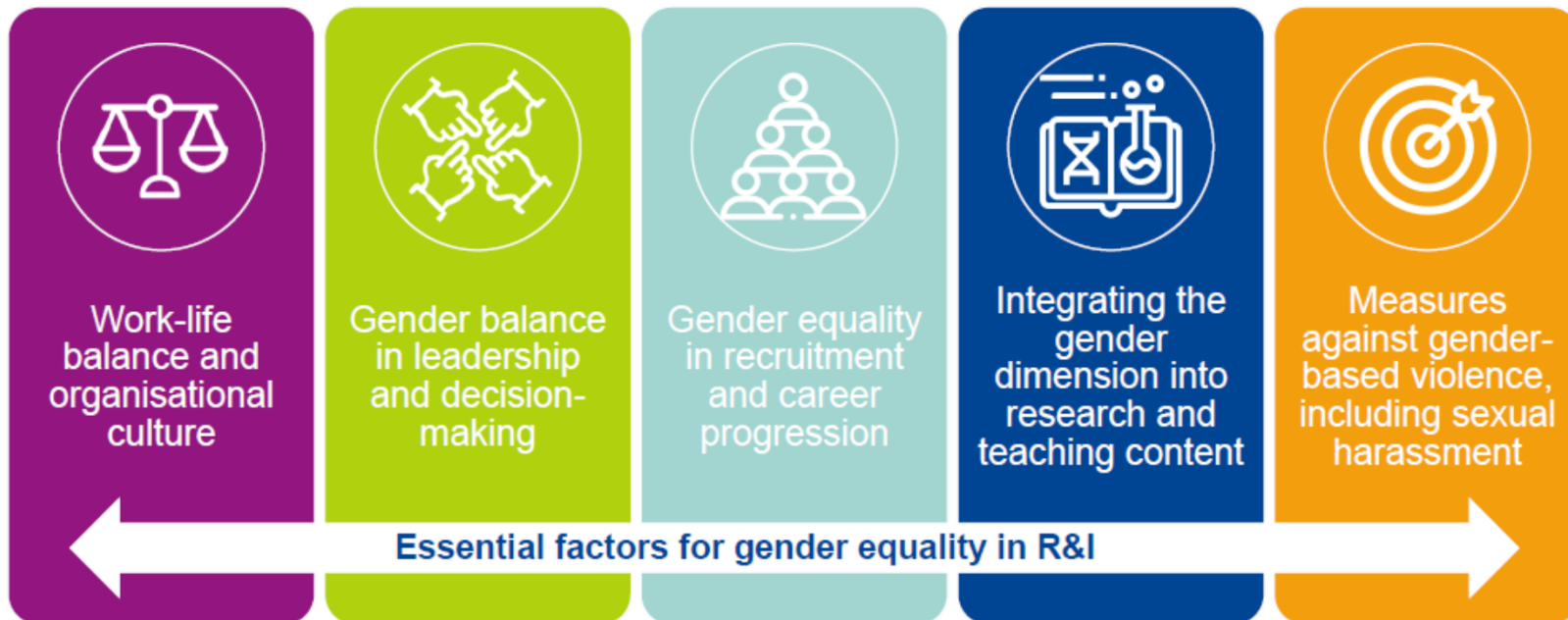
- Data on sex or gender of staff across roles and leadership
- Annual reports and evaluation of progress and outcomes



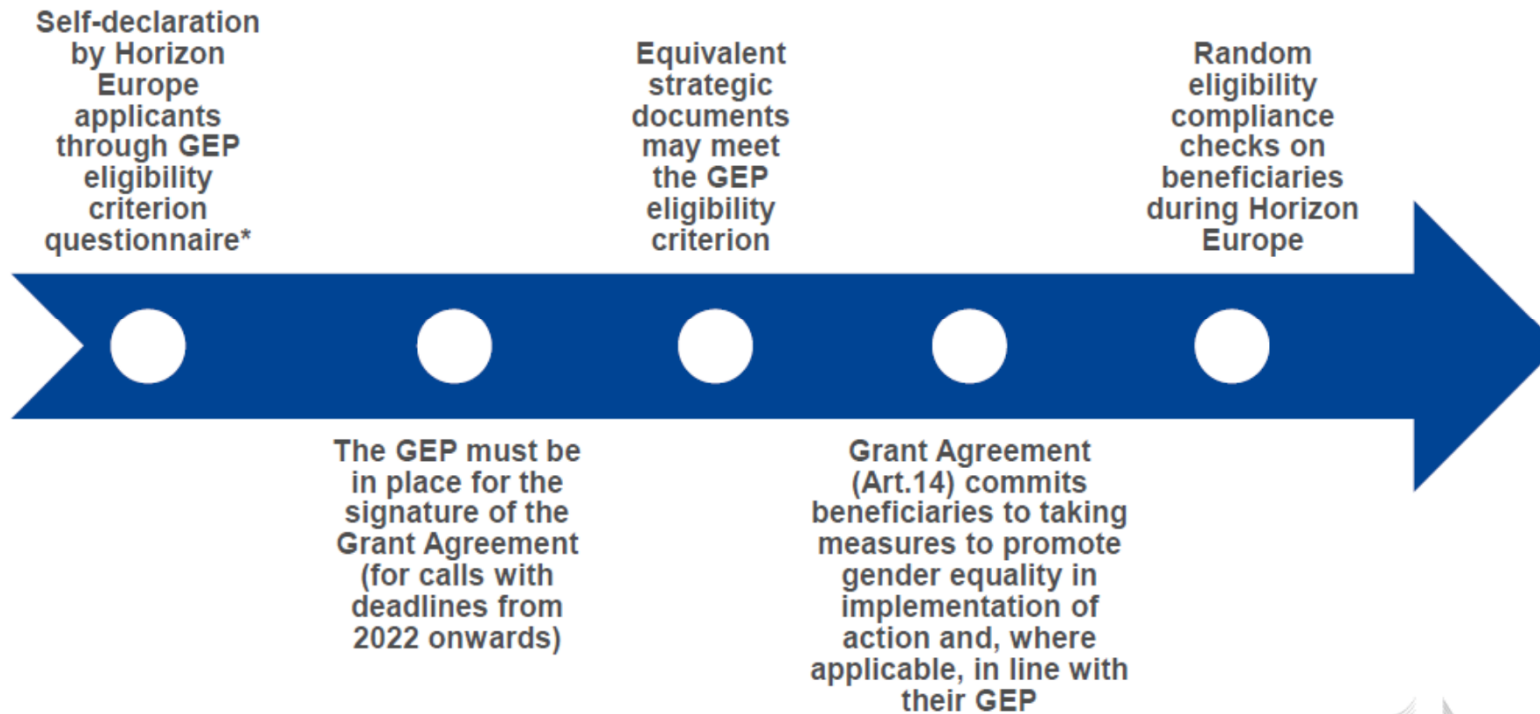
Training and capacity building

- Whole organisation engagement
- Tackle gender biases of people and decisions
- Joint action on specific topics

Recommended GEP content areas



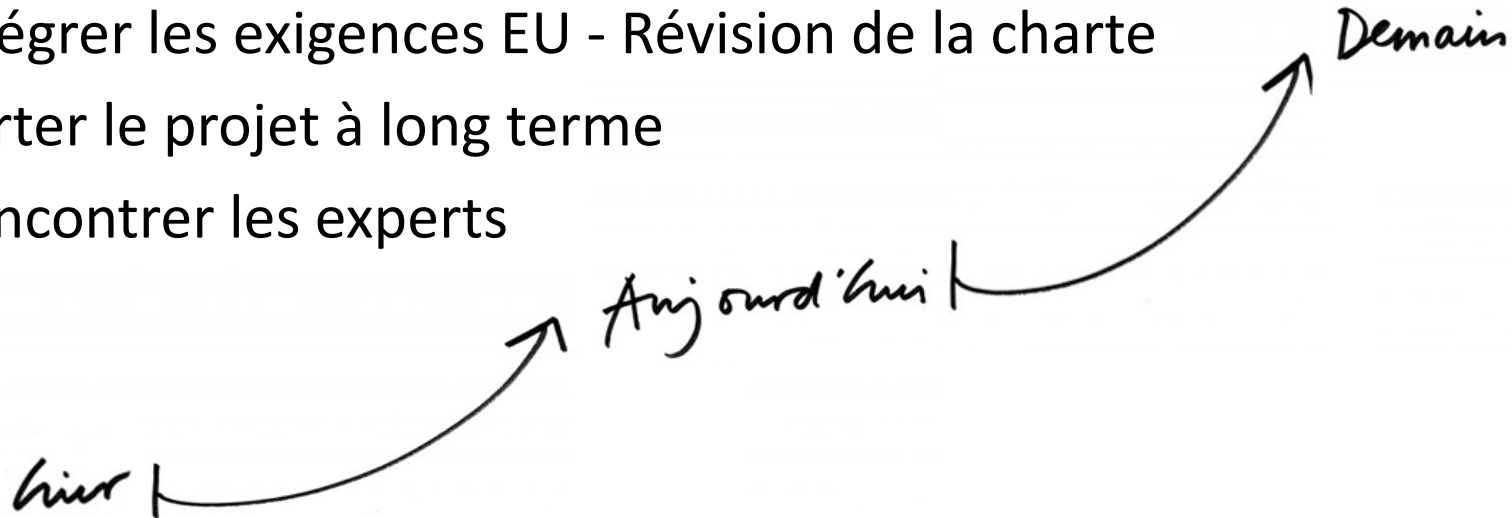
The eligibility criterion steps



Défis



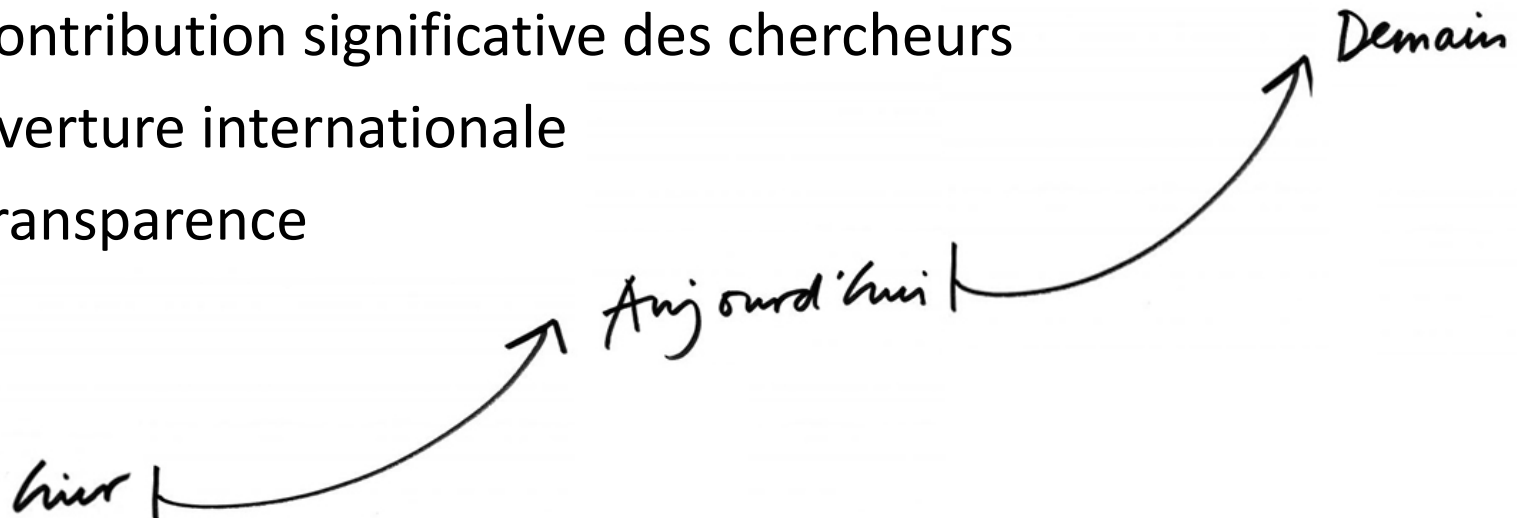
- Conduire des actions plus difficiles à mettre en oeuvre
- Conjuguer nouvelles initiatives et efforts transversaux
- Intégrer les exigences EU - Révision de la charte
- Porter le projet à long terme
- Rencontrer les experts



Atouts



- Réalisation
- Le dynamisme et la motivation des intervenants
- La contribution significative des chercheurs
- L'ouverture internationale
- La transparence



Renouvellement et évaluation externe

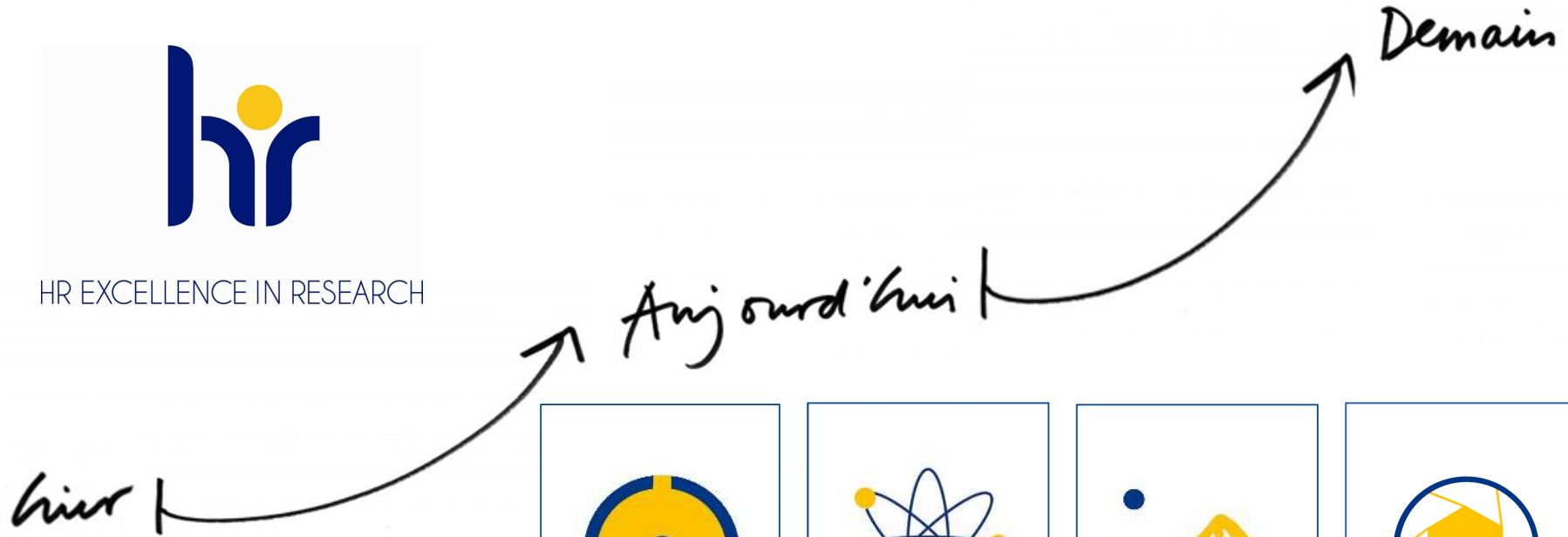


- Démontrer :
 - L'implication de tous
 - L'amélioration « partout »
 - Intégration des différentes dynamiques
 - Indicateurs de progrès/d'impact





HR EXCELLENCE IN RESEARCH



Implication

Cohérence

Ambition

Ouverture